

630V 85°C
C24 C25

FAPOT MB65
C6 L1 L2
R9 C10 D1 R5 Q1 F1

C1 R1 R2 C3 C2
C4 C7 C8 C9 C5 R4
C12 L3

220

R11 J1 R12 U4 R13 R6 R7 R8 R14 R15 R16 R17 R18 R20 Q5 Q6 C17 R19 C18 C20 C21 C22 C23 C24

BS BS-6 94V-0 1452
TSE CC2520 R1
BF-P133200C030L

R64 J3

C34 U7 R27 R31 C32 Q10 R26

C29 L5 4R7 N3 10K-004 D3 Q9 Q12 C36 R34 R65 D4 R32 R33 R30

R23 R28 R25 C31 U9 C38 C35 Y1 C39 C40 C35 C42 C43 C44 C45 C46 C47 C48 R56 J6 R57

TP2 TP3 TP4 R49 Q17 R48 R51 R53 R52 R54 U10 C46 R50 R55 R56 R57 TP5 TP6 TP7

PC01 C41 30394 1 9

R41 Q13 R40 R55 R42 R43 Q14 R44 R45 Q15 R46 R47 Q16 R48

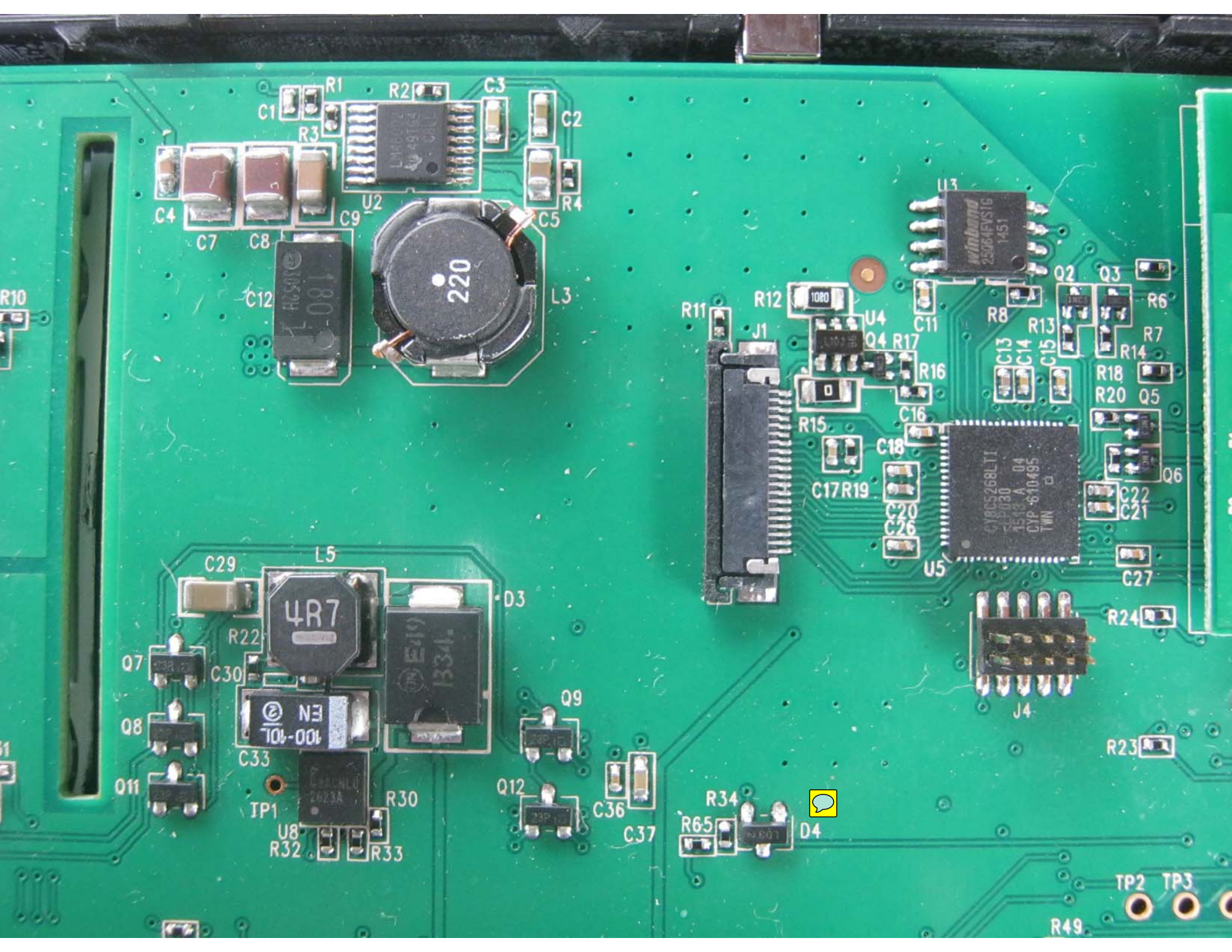
TSE PIR2 R1
BF-P156900-010L
R2 R1 C4 U2 R5 C8 C1 C3 C5 C7 C10 C9 R9 R11 C12 R10 C11 R7 C13 C14 D1

R59 U12 C50 R60 U13

BF-P156900B000L

RUIT R3

94V-0
X7C-P2 E246887
04GL010013A0





BS-6

94V-0 1452

TSE CC2520 R1



CC2520
TI 47J
PH0J G4

Y1

32.00K

BF-P133200C030L



58

U

U

U

U

U

U

U

U

U

U

U

U

U

R42 R43 Q14

R44 R45 Q15

R46 R47 Q16

R48 R49 Q17

TSE PIR2 R1

BF-P156900-010L

R2 R1 C4

C6 R4

U2

MCP60421
SN01449
DHJ

R5 C8

C1 U1

R3 C5

C7

C2 C3

C10
C9
R9
R11

R8

U3
A7W

D1

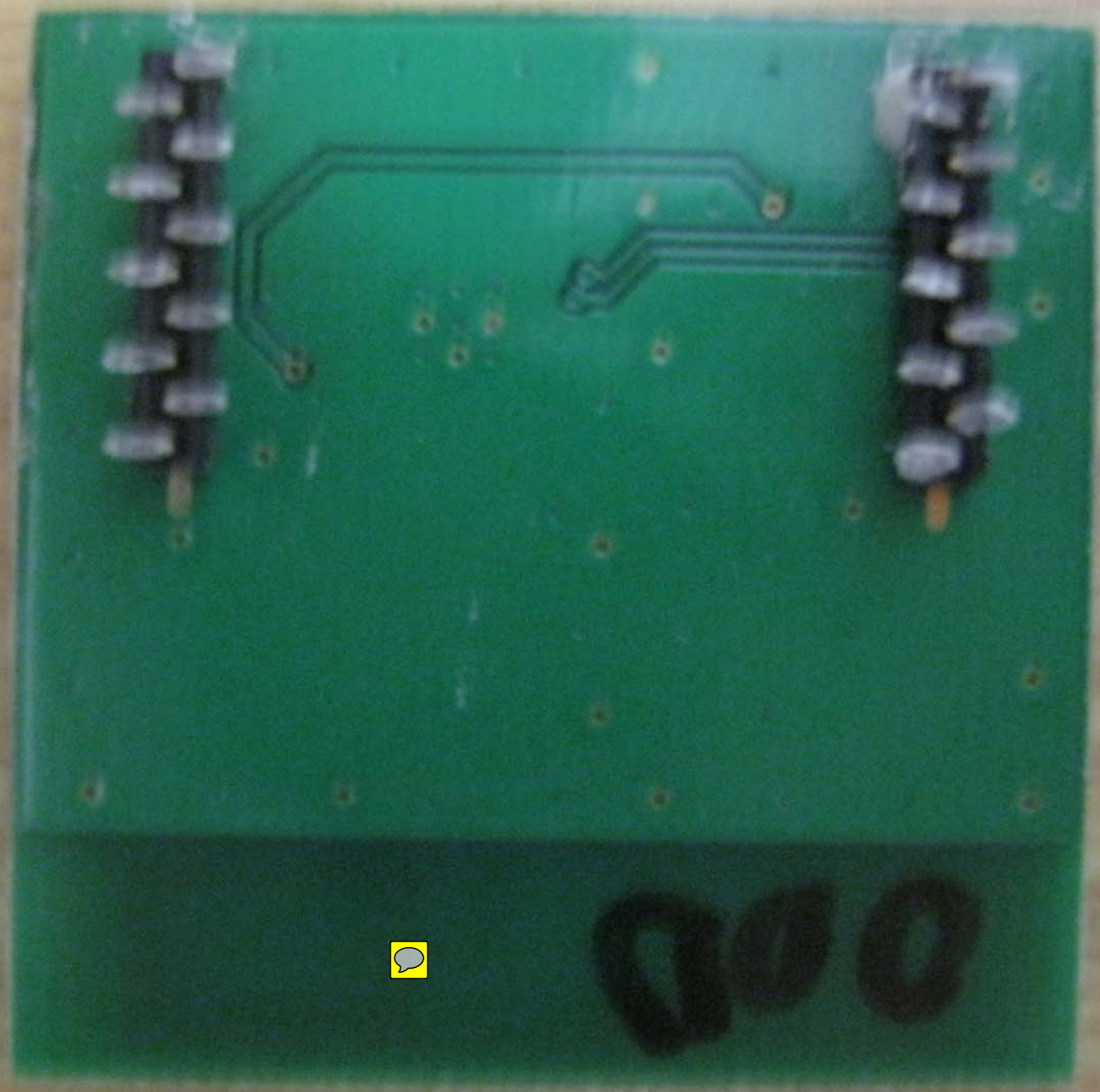
C11

R7
C13

C14

C12
R6
R10





000



