

产品规格书

Product Specification


客户名称 Customer Name: 泛世康

项目名称 Project Name: 915MHz 玻璃钢天线

规格描述 Product Spec: YG-915MHz-LMR195-M12-1M-600

版 本 REV: V1.0

日 期 Date: 2025.06.21

制 作 drawing	审 核 check	
黄勇军	王玉美	蒋振华

客户承认Customer Approve

审 核 check	批 准 approved	承 认 approval

实验室测试环境及设备

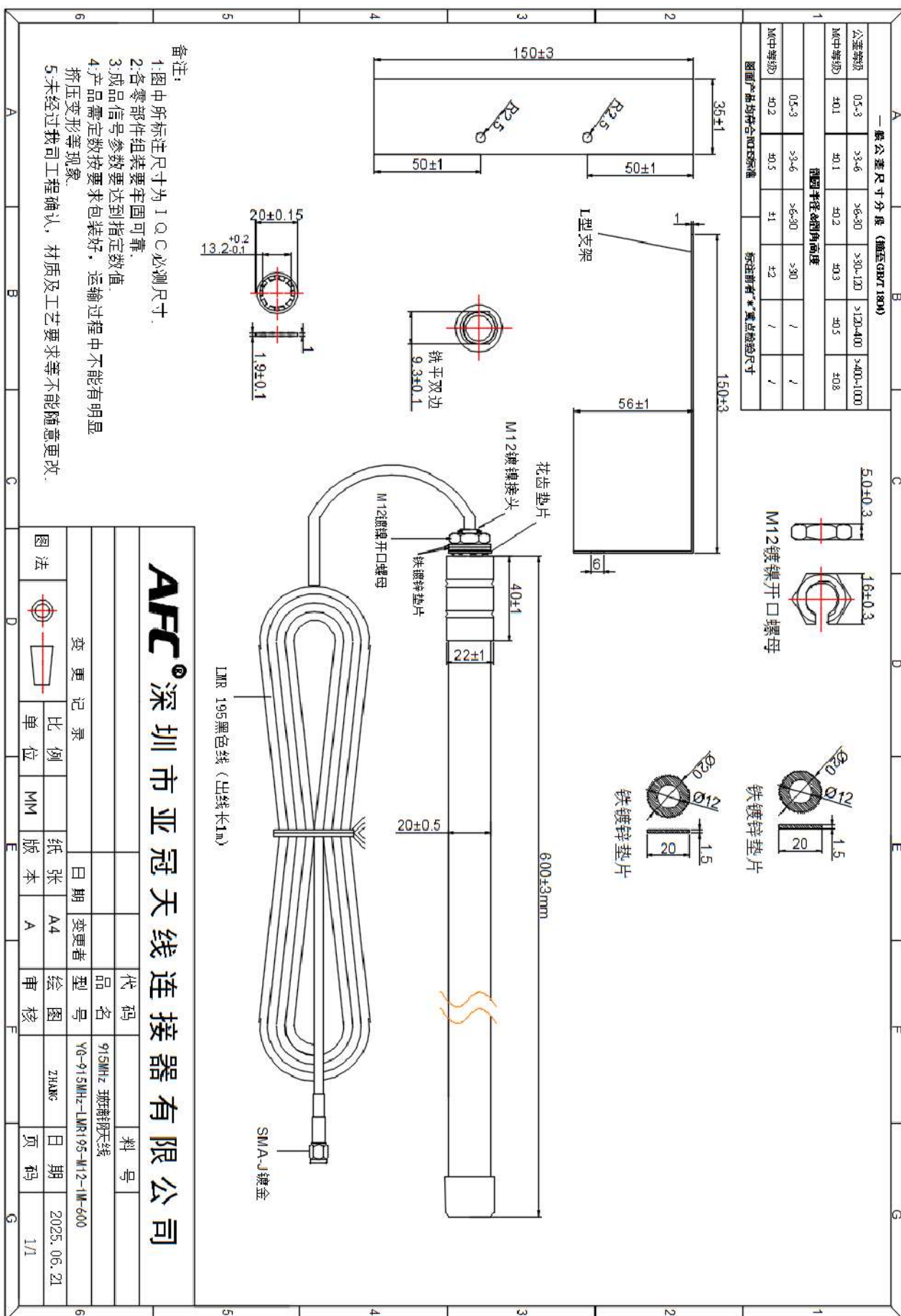


测试项目Test Project	测试设备Test Equipment
S11、S12、VSWR、LOSS	Network Analyzer E5071B、E5062A
Efficiency、Gain 3D Radiation Pattern	Satimo SG16 anechoic chamber、GP7*4*3 anechoic chamber、E5071B
TRP、TIS	Satimo SG16 anechoic chamber、GP7*4*3 anechoic chamber、8960、CMW500、 MT8820C、E4438C、

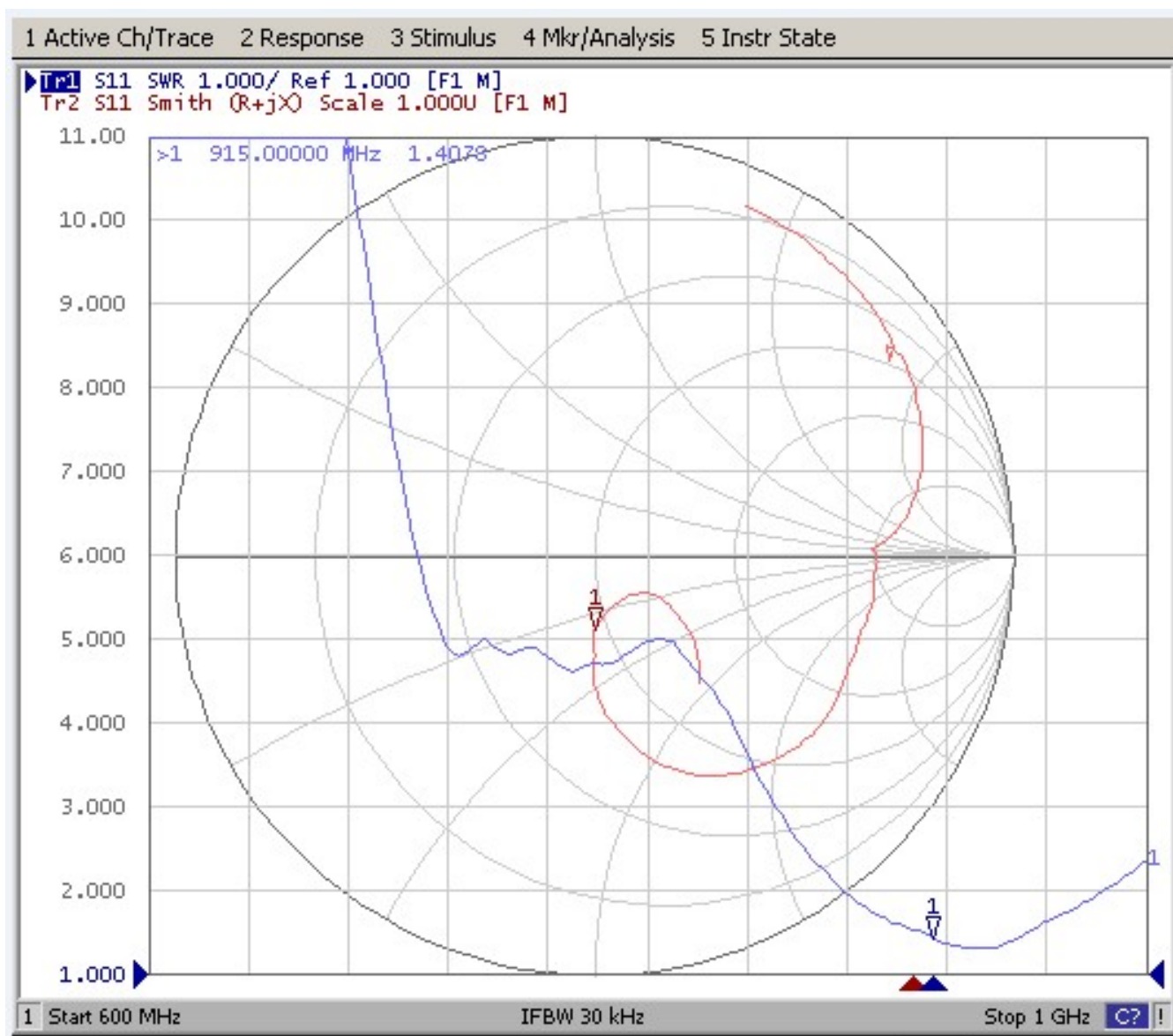
一、电性能以及机械性能

电性能指标		Electrical Specifications	
频率范围	915MHZ	Frequency Range	915HMZ
电压驻波比	≤ 2.0	VSWR	≤ 2.0
增益	≤ 4.2 DBI	GAIN	≤ 4.2 DBI
辐射方式	全向	Radiation	OMNI
极化方式	垂直	Polarizatin	LINEAR
输入阻抗	50 Ω	Input Impedance	50 Ω
机械指标		Mechanical Specifications	
接口形式	SMA 公头公针 (镀金)	Input connector	SMA-J
天线材质	玻璃钢& COPPER	Antenna materia	fiberglass & COPPER
固定方式	螺纹	Mounting	thread
工作温度	-30°C~+80°C	Working Temperature	-30°C~+80°C
工作湿度	40~85%	Working Humidity	40~85%

二、天线结构尺寸图



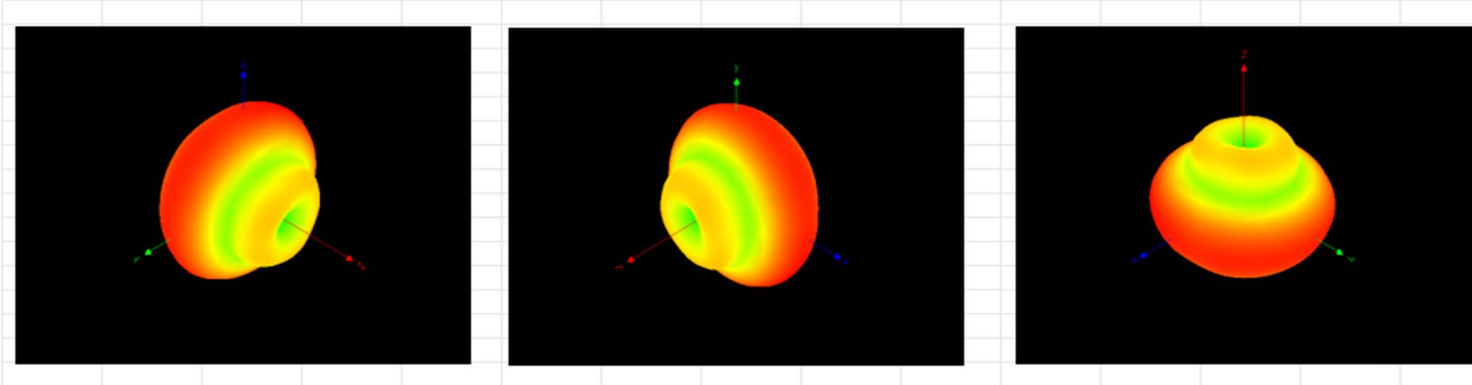
三、无源测试数据



四、增益效率测试数据

Frequency/MHz	MaxGain/dBi	AvgGain/dBi	Efficiency / %
875	3.59	-0.54	52
885	3.73	-0.12	57.28
895	3.81	0.09	60.12
905	3.72	0.32	63.39
915	4.2	0.83	71.29
925	4.07	1.07	75.34
935	4.22	1.34	80.17
945	3.73	1.26	78.7
955	3.78	1.23	78.16
965	3.37	0.94	73.11

五、方向性测试数据



六、 可靠性试验报告

项目	测试条件	规格
储存环境	在没有指定的情况下测试温度、湿度、气压如下： 1. 温度为-40℃~+85℃ 2. 相对湿度为45 %-85 3. 气压为86kpa-106kpa	电气机械性能正常
高低温试验	在70℃与-40℃之间进行5次循环，然后在正常条件下1-2H，检查外观质量。	尺寸应满足规定并应满足满足于机械、电气性能
耐恒定湿热试验	相对湿度95±3 %，试验温度：40℃. 持续2H作用后，试品取出后5min之内测定电气性能，试品在正常条件下1-2H，检查外观质量	尺寸应满足规定并应满足满足于机械、电气性能
振动试验	振频范围10-55HZ，位移幅值：0.35MM，加速度幅值：50.0M/S，扫频循环次数：30次	电气机械性能正常
跌落试验	1M高空按照互相垂直的轴方向自由跌落3次	电气机械性能正常