

EI0001 installation in WRC Moto helmet or similar; fcc id: WAWEI0001



Titolo Specifiche montaggio WRC MOTO

Autore Inserire nome

Data 05/06/2008

Rev. 1.0

File SPMN_WRCmoto.ppt

Pg. 1/1

Right padding –battery place



Cut the fabric to be able place the battery

Cut the fabric to place the battery wires

Articoli utilizzati in questa fase

| Descrizione | Codice | Quantità | Taglia |
|--------------|-------------|----------|--------|
| Guanciola DX | INWRCMOE05L | 1 | L |
| | | | |

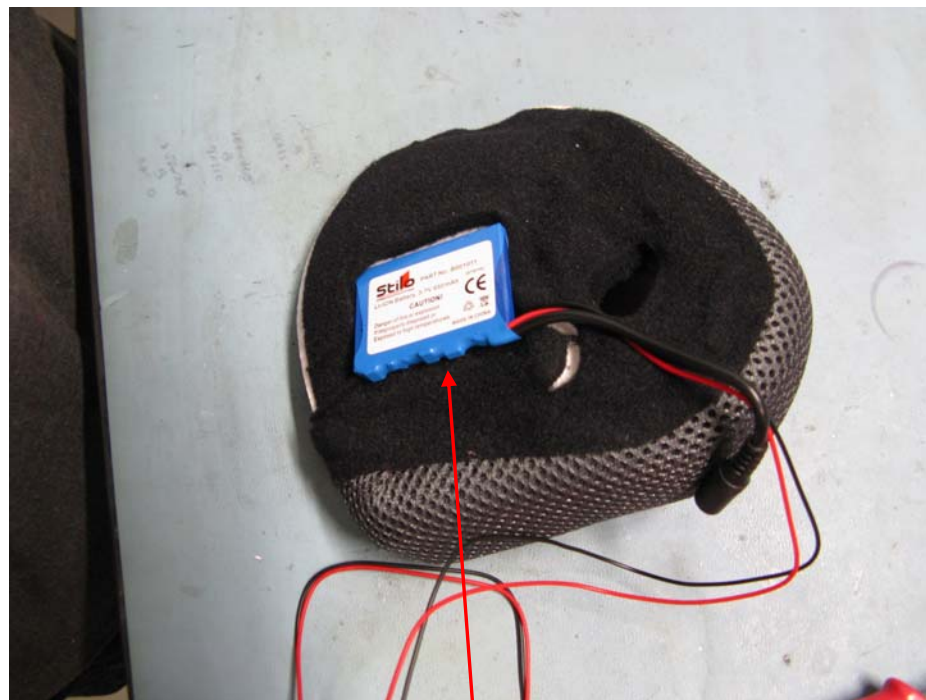
Titolo Specifiche montaggio WRC MOTO

Autore Inserire nome

Data 05/06/2008 **Rev.** 1.0

File SPMN_WRCmoto.ppt **Pg.** 2/1

Right padding –battery place



Put the battery and the wires in the correct place;
Handling wiht care the wires!

Use ESD devices to handle all the
Electronic components



Articoli utilizzati in questa fase

| Descrizione | Codice | Quantità | Taglia |
|-------------|--------|----------|--------|
| BATTERIA | EO0003 | 1 | TUTTE |
| | | | |

Titolo Specifiche montaggio WRC MOTO

Autore Inserire nome

Data 05/06/2008 **Rev.** 1.0

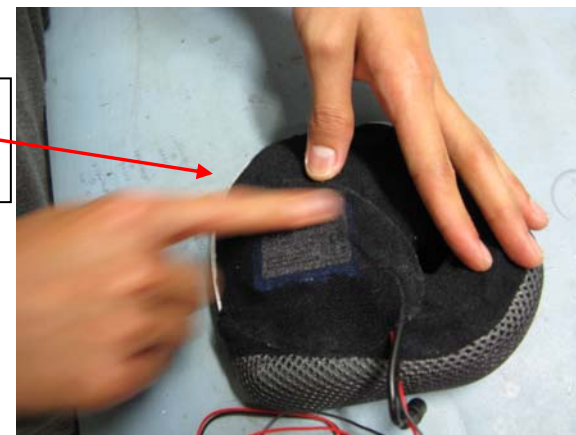
File SPMN_WRCmoto.ppt

Pg. 3/1

Montaggio guanciaia destra con alloggiamento della batteria



Cover the battery and wires with the sticky fabric



Final result



Articoli utilizzati in questa fase

| Descrizione | Codice | Quantità | Taglia |
|---------------|--------|----------|--------|
| Pezze adesive | ????? | 1 | TUTTE |
| | | | |

Titolo Specifiche montaggio WRC MOTO

Autore Inserire nome

Data 05/06/2008

Rev. 1.0

File SPMN_WRCmoto.ppt

Pg. 4/1



Buttons placement

Place the key buttons, center it on the screw holes.
Be careful to not damage the flex cable



Articoli utilizzati in questa fase

| Descrizione | Codice | Quantità | Taglia |
|----------------------|--------|----------|--------|
| Tastiera STILO a “v” | EP0004 | 1 | TUTTE |
| | | | |

Titolo Specifiche montaggio WRC MOTO

Autore Inserire nome

Data 05/06/2008 **Rev.** 1.0

File SPMN_WRCmoto.ppt **Pg.** 10/1

Right pad placement



Place the loud speaker inside on the pad

Insert the polystyrene pad inside the helmet



Articoli utilizzati in questa fase

| Descrizione | Codice | Quantità | Taglia |
|----------------------|----------------|----------|--------|
| Altoparlanti cablati | ALTOP MOTO 001 | 1 | TUTTE |
| | | | |

Titolo Specifiche montaggio WRC MOTO

Autore Inserire nome

Data 05/06/2008 **Rev.** 1.0

File SPMN_WRCmoto.ppt **Pg.** 13/1

Right pad placement



Glue the battery dc power wire in the rubber cap

Articoli utilizzati in questa fase

| Descrizione | Codice | Quantità | Taglia |
|-------------|--------|----------|--------|
| | | | |

Titolo Specifiche montaggio WRC MOTO

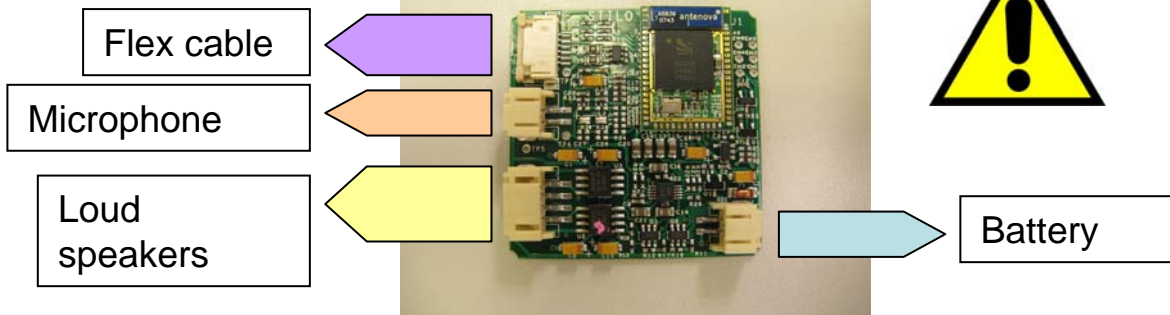
Autore Inserire nome

Data 05/06/2008 **Rev.** 1.0

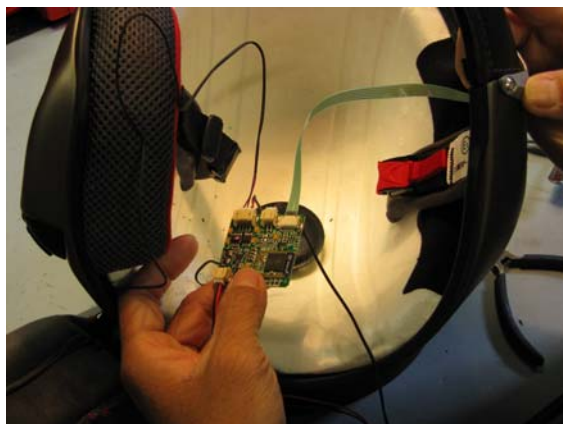
File SPMN_WRCmoto.ppt **Pg.** 14/1

Circuit wiring

Handling with care the circuit and the connectors!!



Switch on and check that the audio is ok



Articoli utilizzati in questa fase

| Descrizione | Codice | Quantità | Taglia |
|-----------------|---------------|----------|--------|
| Scheda Stilo BT | EI0001 | 1 | TUTTE |
| Microfono | MICROFONO 001 | | |

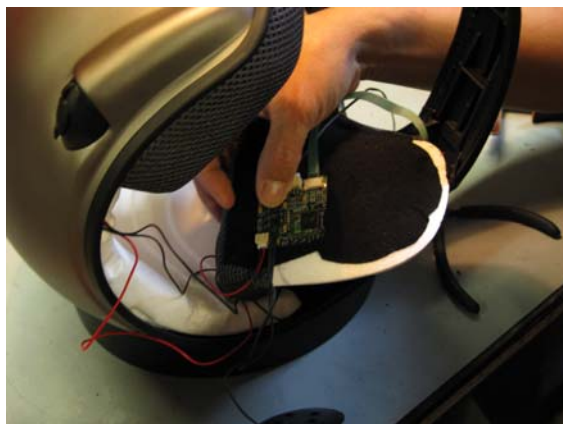
Titolo Specifiche montaggio WRC MOTO

Autore Inserire nome

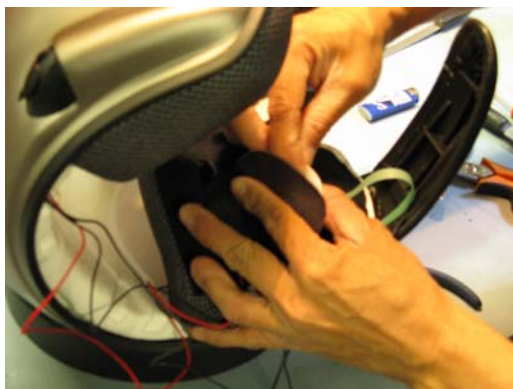
Data 05/06/2008 **Rev.** 1.0

File SPMN_WRCmoto.ppt **Pg.** 16/1

Circuit wiring



Place carefully the circuit in the correct place into the poystirene part



Fix the circuit with the sticky fabric paying attention to not let pass the wires on the circuit



| Articoli utilizzati in questa fase | | | |
|------------------------------------|--------|----------|--------|
| Descrizione | Codice | Quantità | Taglia |
| | | | |

| | | | |
|--|---|--|-----------------|
| | Titolo Specifiche montaggio WRC MOTO | | |
| | Autore Inserire nome | | |
| | Data 05/06/2008 | | Rev. 1.0 |
| | File SPMN_WRCmoto.ppt | | Pg. 17/1 |

Left pad placement



Place the left loudspeaker on the pad



Articoli utilizzati in questa fase

| Descrizione | Codice | Quantità | Taglia |
|-------------|--------|----------|--------|
|-------------|--------|----------|--------|

| | | | |
|--|--|--|--|
| | | | |
|--|--|--|--|

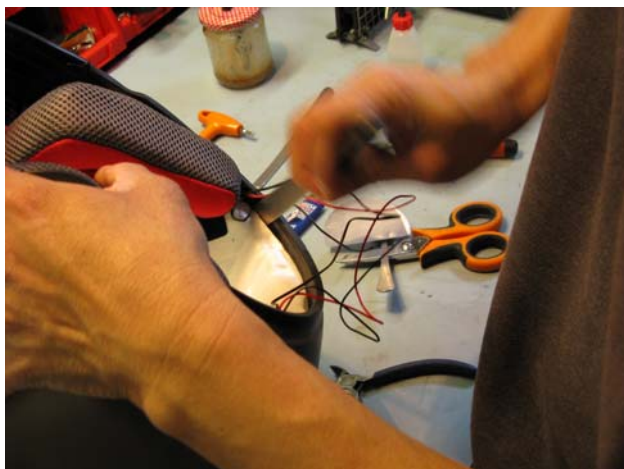
| | |
|---------------|-------------------------------|
| Titolo | Specifiche montaggio WRC MOTO |
|---------------|-------------------------------|

| | |
|---------------|---------------|
| Autore | Inserire nome |
|---------------|---------------|

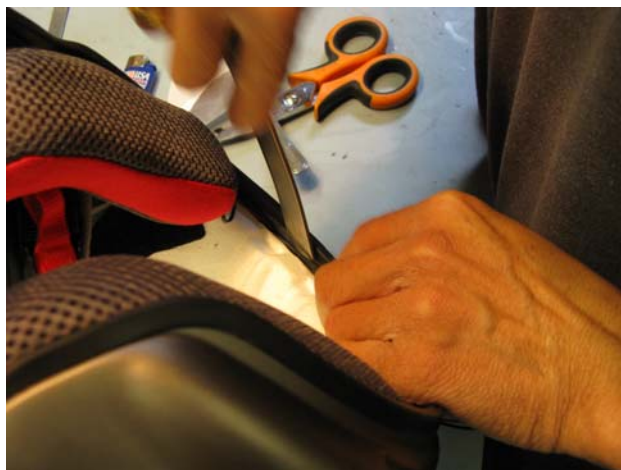
| | | | |
|-------------|------------|-------------|-----|
| Data | 05/06/2001 | Rev. | 1.0 |
|-------------|------------|-------------|-----|

| | | | |
|-------------|------------------|------------|------|
| File | SPMN_WRCmoto.ppt | Pg. | 18/1 |
|-------------|------------------|------------|------|

Wires placement



Place with attention the wires
between shell and polystyrene



Articoli utilizzati in questa fase

| Descrizione | Codice | Quantità | Taglia |
|-------------|--------|----------|--------|
| | | | |

Titolo Specifiche montaggio WRC MOTO

Autore Inserire nome

Data 05/06/2008 **Rev.** 1.0

File SPMN_WRCmoto.ppt **Pg.** 19/1