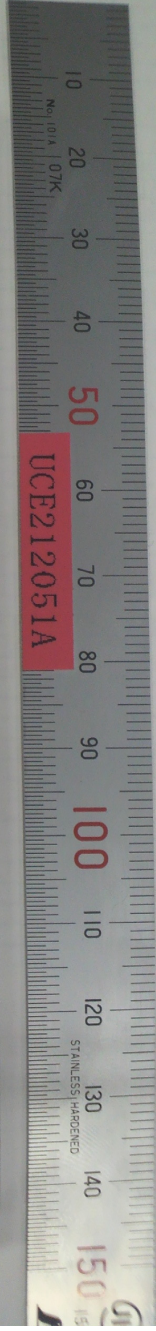
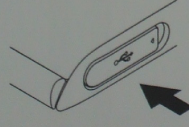
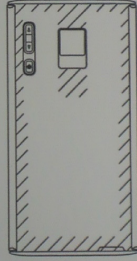

<おサイフケータイのご利用について>
 携帯電話上のこのマークを読み取り装置にゆっくりかざして、おサイフケータイをご利用ください。

DCMX® iD®

<防水/防塵性能に関して>

- リアカバーをあける時は、携帯電話の水分をよくふき取り、装着時は、リアカバー周辺（特にパッキン）にゴミや汚れが付着していないことをご確認ください。
- リアカバーを確実に取り付けるために、リアカバー裏のツメを本体の溝に合わせて、右図の斜線部分をしっかり押し、完全に閉めてください。確実に装着しないと浸水の恐れがあります。
- 外部接続端子カバーが浮きなく、確実に閉じていることをご確認ください。



ELUGA

P-07D





micro SD

カードを取り出す際は、フックを引出してください。

NTT ドコモ
機種名 P-07D
<色名> A012-0124001
① 001-A00120

ドコモ InUJIM
カードの挿入方向に
注意

製造番号 製造年月 2012年4月

№ 351807050015364
FCC ID: UCE212051A

2.4GHz 販売元: 日本電気 (株) ネットワーク 株式会社
この製品は、電波法に基づいて製造されています。

2.4GHz 販売元: 日本電気 (株) ネットワーク 株式会社
この製品は、電波法に基づいて製造されています。

MADE IN JAPAN P

10 20 30 40 50 60 70 80 90 100 110 120 130 140 150

UCE212051A

W1-PC-GF10