



## **RADIO TRANSMISOR FM**

### **Manual de Instrucciones i702**

**Lea con cuidado este manual antes de operar su unidad y guárdelo para futuras referencias**

**¿Preguntas? Visite la página electrónica <http://www.i-Luv.com>**

**CONTENIDO****INTRODUCCIÓN**

Características Generales.....	2
Accesorios.....	2
Regulaciones FCC.....	2

**INSTALACIÓN**

Antes de instalar los archivos de programación a su computador.....	2
Usuario de Windows® .....	3
Usuario de MAC® .....	8

**OPERACIONES**

Como sintonizar el iLuv en el radio transmisor FM.....	12
Notas & Especificaciones.....	13

## INTRODUCCIÓN

### **Escuche las canciones guardadas dentro del iPod® a través de la emisora FM usando un poderoso transmisor de radio llamado iLuv™**

Fácil mente usted puede compartir su música favorita con sus amigos con el radio transmisor FM iLuv™ cualquier dispositivo FM de radio como el radio de su carro o como un mini-sistema de radio etc. Siga disfrutando mientras usted comparte su música dentro de su radio transmisor FM iLuv™.

### **Características Generales**

- Potente radio transmisor FM para su iPod.
- Diseño portátil ultra-delgado.
- Utiliza la tecnología de sintonización PLL
- Sintoniza las frecuencias de radio FM con los controles de su iPod.
- Despliega las frecuencias de radio FM en la pantalla LCD de su iPod.
- Despliega las frecuencias FM en la pantalla LCD de su iPod
- Displays FM frequencies on iPod LCD screen
- Transmitiendo energía con su iPod ( no necesita recursos de energía externa)
- Mantiene los rangos de frecuencia FM.

### **Accesorios incluidos**

- Manual de instrucciones
- Instalación del CD

### **Regulaciones FCC**

Esta unidad cumple con los requisitos de la reglamentación de la parte 15 de FCC. La operación esta sujeta a la condición que este dispositivo no causa una interferencia dañosa.

Este artefacto al ser examinado demostró cumplir con las limitaciones para dispositivos de la Clase B, de acuerdo a la parte 15 del la regulación FCC. Estos límites están diseñados para proveer protección razonable contra interferencias nocivas a instalaciones residenciales. De todas maneras, este equipo quizás puede causar interferencia al TV o radio así sea que este operando apropiada mente. Para eliminar la interferencia usted puede tratar las siguientes medidas correctivas:

- Reoriente o reubique la antena receptora.
- Aumente la distancia entre el equipo y la radio o TV.
- Use los enchufes en circuitos electrónicos diferentes del equipo, radio o TV.
- Consulte su distribuidor o un técnico experimentado en radio / televisión si el problema continua.

**Cambios y modificaciones que no sean aprobados por las partes responsables puede invalidar la garantía y quitarle la autorización de operar esta unidad.**

## INSTALACIÓN

La frecuencia FM, que es el radio transmisor FM del iLuv™, puede ser programado por medio de los controles del iPod. Si usted va a cambiar la frecuencia del FM con su iPod, usted necesita instalar el programa del iLuv. Siga las instrucciones antes de antes de usar el radio transmisor FM iLuv.

### Antes de instalar los archivos de programación a su computador

Para instalar apropiada mente el transmisor iLuv™ iLuv , iTunes tiene que ser instalado en su computador. Verifique que su iTunes está al actualizado. Usted puede bajar los programas más recientes iTunes en la página electrónica <http://www.iPod.com>. En el momento que escribimos este manual de instalación, no referimos a la versión del iTunes, 6.0.2.23. También escribimos este manual de instrucciones basándonos en la versión de Windows XP.

### Usuarios de Windows®

- Inserte el CD que está incluido dentro de su PC. (CPU). La instalación del iLuv saldrá automáticamente. El folder llamado “**iLuv.exe**” saldrá automáticamente en su computadora como se ve en la gráfica de la derecha.

La dirección que ya está programada es “**C:\Program Files\iLuv\FM Transmitter**”. Usted debe cambiar la dirección del archivo, pero le recomendamos no cambiar la que ya está programada.

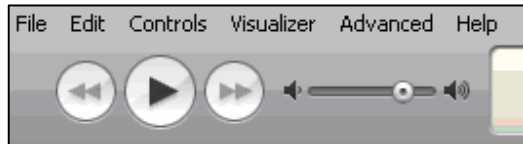


- Haga un clic in el icono “**USA INSTALL**” en la parte izquierda de la pantalla. Después, se instalaran automáticamente los archivos programados dentro del folder. Después de la instalación del archivo “**readme.rtf** saldrá automáticamente. usted debería seguir las instrucciones descritas en el archivo o usted puede continuar siguiendo las instrucciones de este manual.

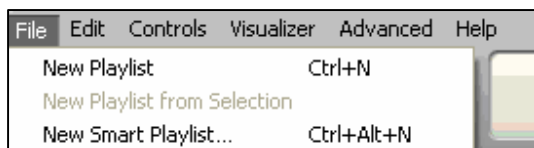


## INSTALACIÓN

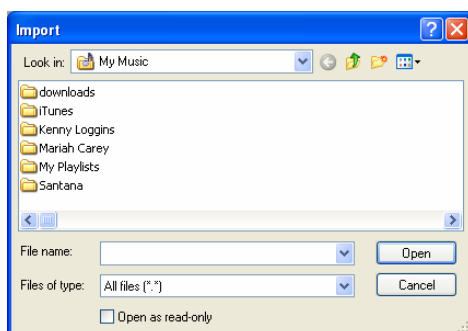
- Corra el iTunes y seleccione el “**Archivo**” en la parte izquierda de la barra del menú



- Presione el “**Archivo**” en la barra de menú de iTunes. Luego, usted verá la lista del sub.-menú.



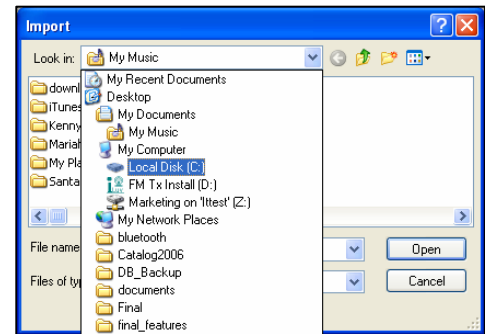
- Seleccione “**Importar...**” del menú de la lista de abajo. usted verá la ventana siguiente.



New Playlist	Ctrl+N
New Playlist from Selection	
New Smart Playlist...	Ctrl+Alt+N
New Folder	Ctrl+Shift+N
Add File to Library...	Ctrl+O
Add Folder to Library...	
Close Window	Ctrl+W
<b>Import...</b>	<b>Ctrl+Shift+O</b>
Export Song List...	
Export Library...	
Get Info	Ctrl+I
My Rating	
Edit Smart Playlist	
Show Song File	Ctrl+P

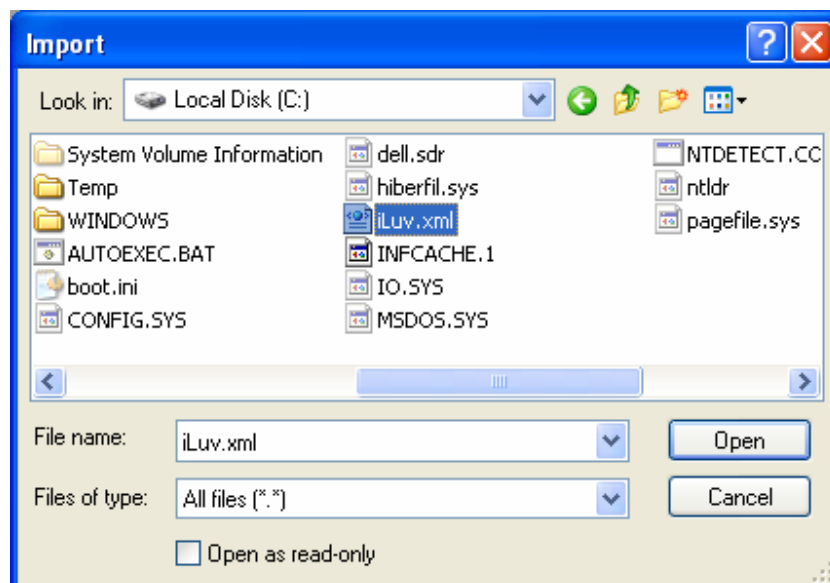
## INSTALACIÓN

- Cambie el folder que sale por defecto folder a **“Local Disk (C:)”** desde (look-in) de la lista de abajo.



El folder que le sale por defecto se verá en su ventana y este es el folder “My Music”.

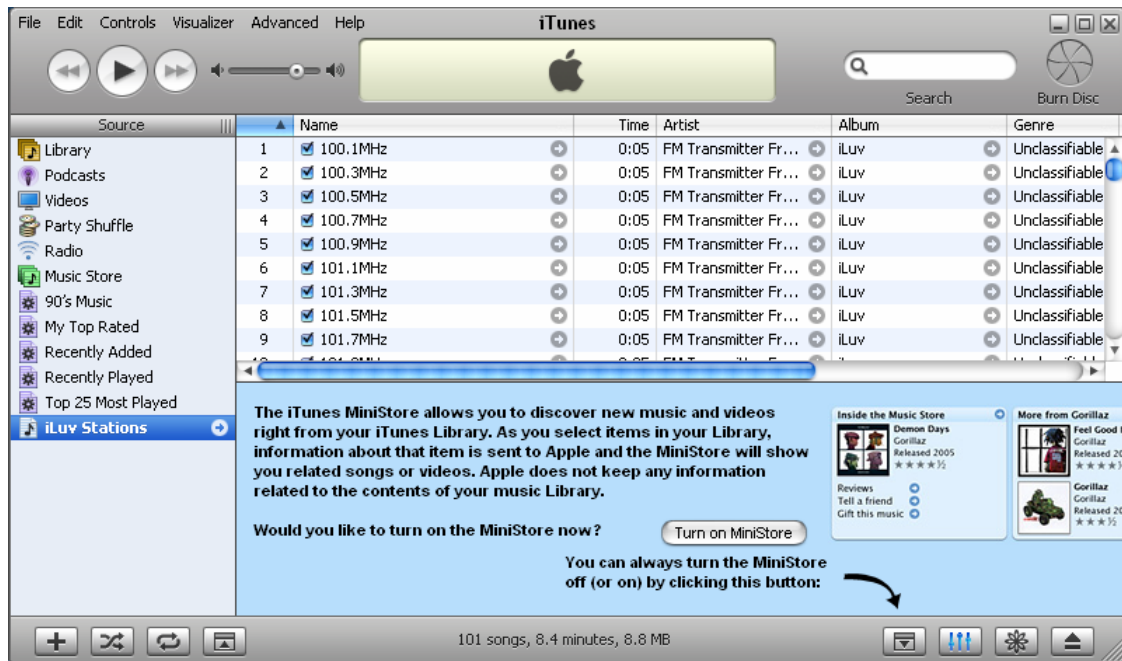
- En el archivo de la cpu **“Local Disk (C:)”** usted verá un archivo llamado **“iLuv.xml”** y luego presione el botón que dice **Abrir** en la ventana.



Este iTunes automáticamente se actualizara con la información necesaria para una operación apropiada del radio transmisor iLuv FM.

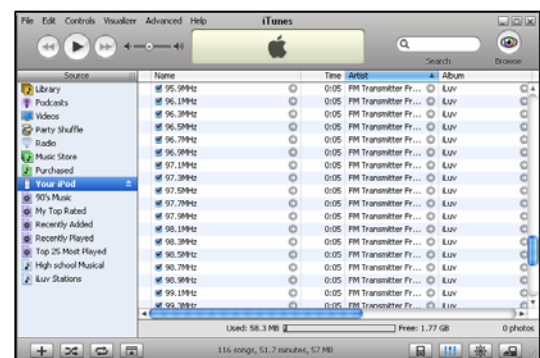
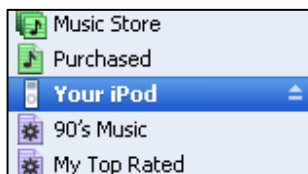
## INSTALACIÓN

- Verifique la lista que va a tocar de las “**Estaciones del iLuv**” debajo la “**Fuentes**” iTunes. Usted encontrará esta “**Fuente**” en la columna de la izquierda del iTunes.



Si usted selecciona la lista que va a tocar de las “**Estaciones del iLuv**”, usted verá **100** archivos que contienen la información relacionada con la frecuencia del transmisor de radio FM, en la pantalla de la ventana en el centro de los iTunes.

- Conecte su iPod a su computadora. Usted verá un icono en su iPod en la “**Fuente**” de la columna en la ventana principal de los iTunes como se ve en la izquierda.



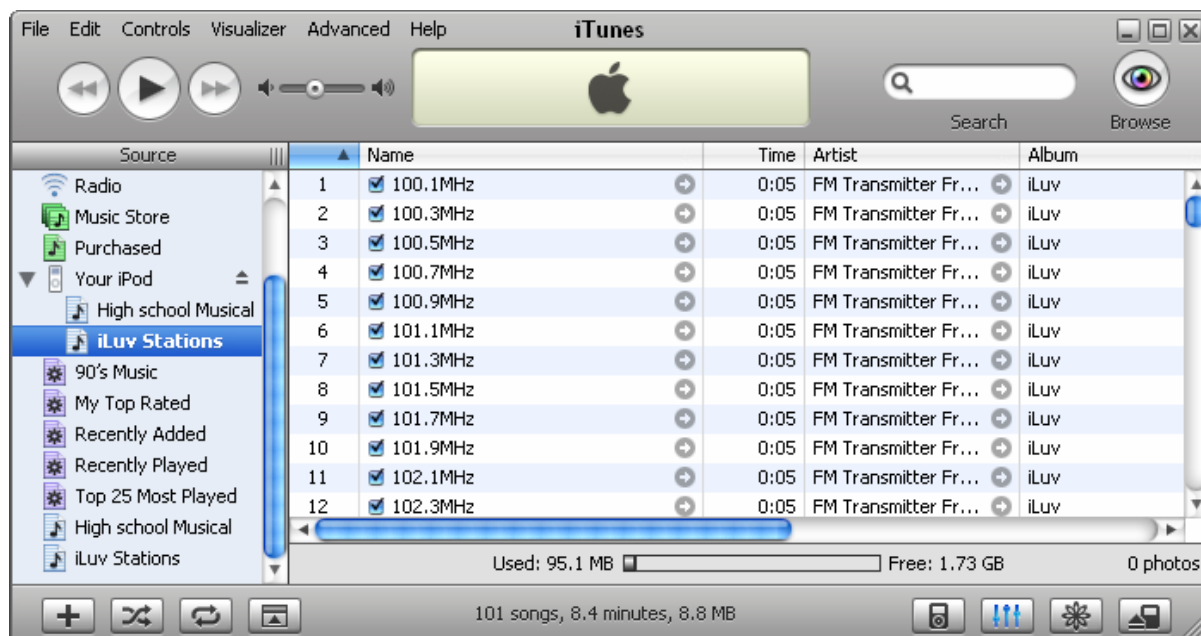
El nombre se que se ve en su iPod será diferente del nombre indicado en la foto arriba. Todo depende en como usted nombra su iPod cuando usted programa éste con la opción de los iTunes cuando lo usa por primera vez.

## INSTALACIÓN

- Haga clic y sostenga la lista que va a tocar de las **“Estaciones de su iLuv”** en la columna **“Fuente”** y mueva al icono de su iPod. Esto transferirá todos los datos de frecuencia de su iPod por la operación correcta del radio transmisor FM del iLuv. Toda los archivos de información de la frecuencia en la lista de las canciones de las **“Estaciones del iLuv”** deben ser guardadas en su iPod en el orden de operar correctamente su radio transmisor FM iLuv.



- Haga un clic en el icono de su iPod y verifique si la información de las canciones han sido guardadas y transferidas correctamente a su iPod. Si ve que han sido guardadas correctamente a su iPod, ahora usted está listo para usar su radio transmisor FM con su iPod.





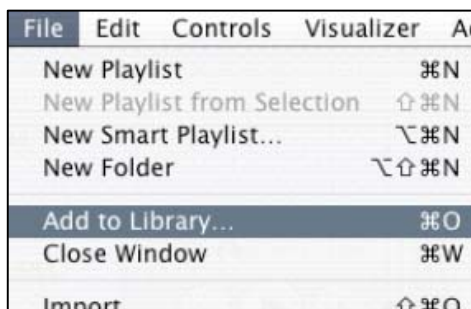
## INSTALACIÓN

### USO DEL MAC®

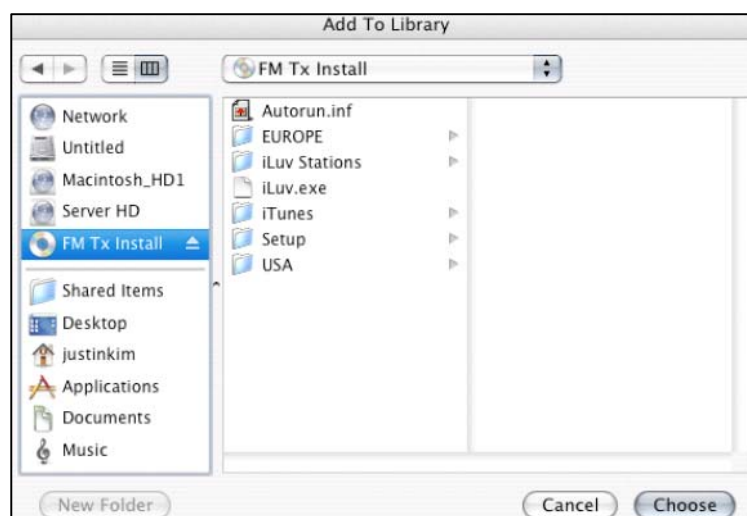
- Inserte el CD que viene con su iLuv dentro de su CPU. El CD será montado y se verá un icono como la figura de la derecha.



- Comience la opción llamada iTunes y seleccione en el menú el “**Archivo**” de la barra de iTunes. En el archivo menú, usted puede ver la opción “**Add to Library...**” (“**Adicionar a Librería**”)

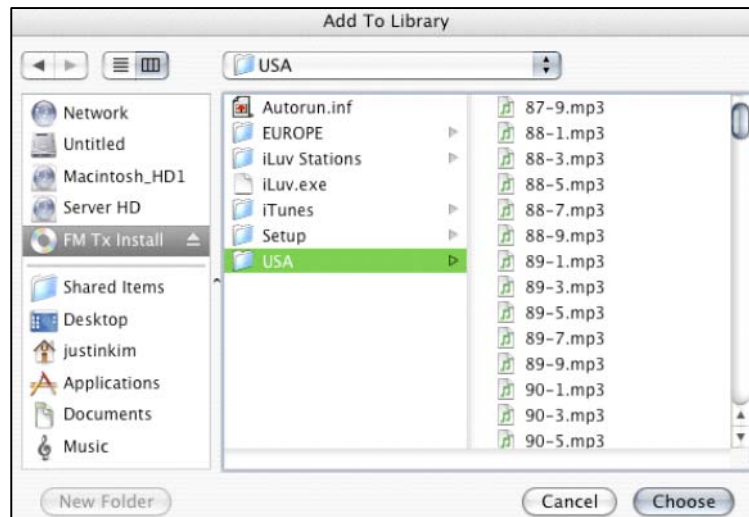


- Seleccione la opción “**Add to Library...**” de la lista sub.-menú. Usted verá que aparece la siguiente ventana. En la ventana que aparece, usted encontrara el CD-ROM que ya coloco bajo el nombre “**FM Tx Install**”. (“**Instalar FM Tx**”)

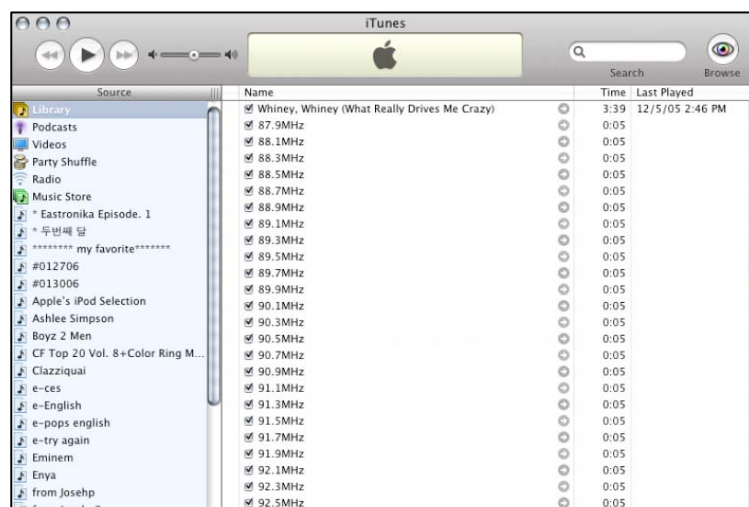


## INSTALACIÓN

- En el CD-ROM, hay muchos archivos y fólдер. Seleccione el fólдер, llamado **“USA”** y luego haga clic en el botón **“Choose”** para adicionar todos los archivos dentro del fólдер al iTunes.



- Todos los archivos que están en USA serán agregados a la librería de iTunes. Verifique que todos los archivos hayan sido añadidos en la librería correctamente. Archivos llamados como **88.1MHz**, **88.3MHz** y todos hasta el archivo **107.9MHz**. El total del número de archivos debe ser por lo menos de **100**.

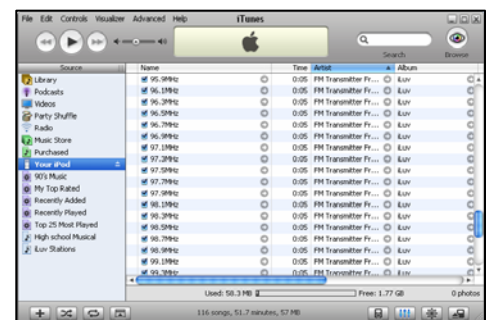
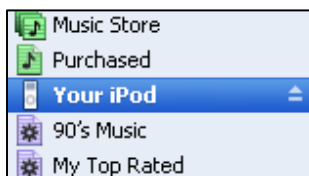


## INSTALACIÓN

- Haga una lista nueva de música llamada **“Estaciones iLuv”**. Si usted no está seguro de cómo hacerla, mire el manual de instrucciones llamado iTunes.
- Seleccione todos los archivos, como los que han sido agregados a la librería de iTunes en el paso anterior. Arrastre y suéltelo dentro de la lista de canciones que usted acaba de hacer. Esto será añadido a la lista de canciones de las **“Estaciones del iLuv”**.



- Si usted selecciona la lista de canciones de las **“Estaciones del iLuv”**, usted verá los **100** archivos, que contiene la información relacionada a la frecuencia del radio transmisor FM, se desplegará en la pantalla los iTunes. Si no, añade los archivos que no están en la lista de canciones de las **“Estaciones del iLuv”**.
- Conecte su iPod a su computador. Usted verá el icono en su iPod en la columna **“Fuente”** en la unidad principal de los iTunes como se ve en la figura de la izquierda.



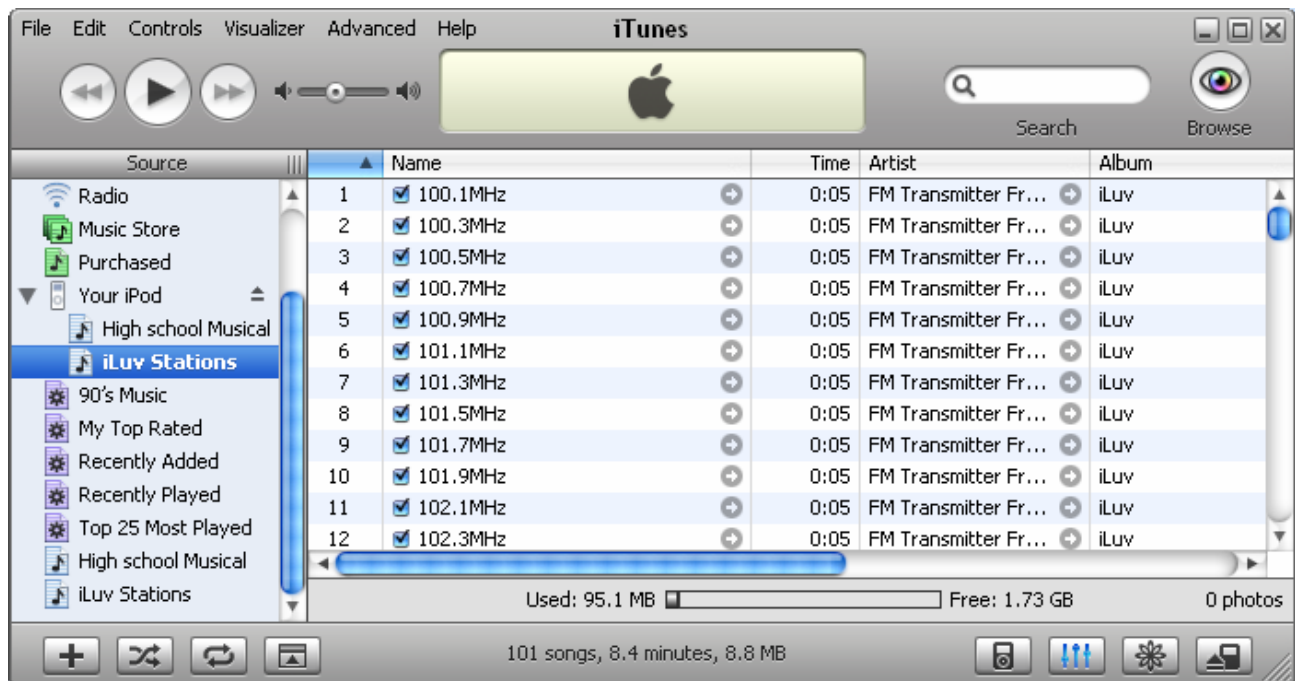
El nombre que se despliega en su iPod será diferente del nombre indicado en la foto de arriba. Todo depende en como usted los llame cuando programe su iPod con los iTunes la primera vez que los use.

## INSTALACIÓN

- Haga clic y sostenga en la lista de canciones de las “**Estaciones del iLuv**” y arrástrelo hasta el icono del iPod. Esto transferirá la información de frecuencia a su iPod para una operación correcta del radio transmisor FM iLuv. Toda la información en la lista de canciones de las “**Estaciones iLuv**” deben ser guardadas en su iPod en orden de operar el radio transmisor FM iLuv.



- Haga clic en el icono del iPod para verificar la información de los archivos de la lista de canciones transferidas a su iPod correctamente. Si usted ve que han sido transferidas correctamente a su iPod, ahora usted está listo a usar su radio transmisor FM iLuv con su iPod.



## OPERACIÓN

### Como sintonizar su radio transmisor FM iLuv

Una vez usted ha instalado las estaciones de su iLuv dentro de su iPod, el radio transmisor FM iLuv puede transmitir la música a cualquier frecuencia de radio FM. Siga los pasos abajo para sintonizar su radio transmisor FM iLuv y transmitir su música a la radio frecuencia FM seleccionada.

- Conecte el radio transmisor FM iLuv a su iPod dentro de la conexión 30-pin. Si es conectado correctamente, usted vera una luz roja en el radio transmisor FM iLuv.
- Busque una radio frecuencia FM que no esté transmitiendo. Si usted vive en NY, usted debe elegir la estación **“95.1”**. Usted escuchará una estática en su radio.

**Nota:** Es posible transmitir su música a la frecuencia FM. De todas maneras, si este es el caso, su música transmitida desde su radio transmisor FM iLuv puede ser interferida por otras transmisiones publicas.

- Negativo a la selección de música de las **“Estaciones del iLuv”** desde el menú principal de su iPod: (música ⇒ lista de canciones ⇒ Estaciones del iLuv)
- Busque la frecuencia o estación FM, que coincida a la estación FM encontrada en su radio FM, desde la lista de música de las **“Estaciones del iLuv”**. Si usted programa la estación FM **“95.1”** usted necesita seleccionar la frecuencia FM en el archivo, llamado como **“95.1MHz”**.
- Toque la frecuencia FM en el archivo y elija la opción pausa antes que su iPod termine de tocar el archivo. Usted notará de inmediato que no hay más ruidos de estática en su radio.
- Navegue, seleccione y toque su música desde el menú principal del iPod. Usted escuchara su música desde el radio.

Disfrute sus canciones favoritas guardadas en su iPod a través de su poderoso radio transmisor FM iLuv™!!

### ¡Nota importante!

Si desconecta su iPod de su i702 usted borrara la frecuencia FM anterior.

## NOTAS & ESPECIFICACIONES

### ¿Su iLuv i702 recibe electricidad por medio del iPod? ¿Este se carga por medio del iPod?

Si, este recibe electricidad por medio del iPod, pero no se recarga por medio del iPod. El i702 no tiene ninguna batería de carga interna.

### Como obtener la mejor calidad de sonido con su iLuv 702?

Existen muchas opciones para que usted obtenga una mejor calidad de sonido.

- Mueva el iLuv i702, conéctelo al iPod, cerca de una antena FM.
- Verifique cualquier estación de transmisión FM. Si, tiene que cambiarla a una estación que no transmita una estación FM. Si la señal es muy fuerte, puede afectar la señal de su iLuv i702.
- Verifique si la batería de su iPod está baja, cargue su iPod antes de usar su iLuv i702. Una batería baja puede afectar la transmisión.

### ¿Puedo apagar la luz encendida en el iLuv i702?

No, esta luz indica que iLuv i702 prendido.

## ESPECIFICACIONES TÉCNICAS

- Modulación: Estereo FM
- Tipo de (Oscillator): Cristal
- Tipo de sintonización: PLL (Phase-Lock Loop)
- Rango de frecuencia (USA): 88.1MHz – 107.9MHz
- Respuesta de frecuencia: 20Hz to 20kHz
- Separación estéreo: mayor que 60dB
- Distorsión de señal: menor que 0.3%
- Rango de operación: ≤ 30ft (limitado por las regulaciones FCC)
- Antena incorporada
- Fuente de energía por su iPod

**This device complies with Part 15 of the FCC Rules. Operation is subject to the following two conditions:**

**(1) this device may not cause harmful interference, and**

**(2) this device must accept any interference received, including interference that may cause undesired operation.**

**NOTE:** THE MANUFACTURER IS NOT RESPONSIBLE FOR ANY RADIO OR TV INTERFERENCE CAUSED BY UNAUTHORIZED MODIFICATIONS TO THIS EQUIPMENT. SUCH MODIFICATIONS COULD VOID THE USER'S AUTHORITY TO OPERATE THE EQUIPMENT.

警示语不干胶贴纸(英文版):白底黑字



**TEL: 516-626-7188**

**FAX: 516-626-7105**

**Página electrónica: [www.i-Luv.com](http://www.i-Luv.com)**

**Correo electrónico: [info@i-Luv.com](mailto:info@i-Luv.com)**

El iLuv™ es una marca registrada por la jWIN Electronics Corp todos los derechos registrados son reservados y protegidos por la ley. El iPod® es una marca registrada por Apple Computer Inc. En USA y en otros países. Todos los logo tipos y las marcas son propiedad de sus respectivos dueños. Las características y especificaciones están sujetas a cualquier cambio sin notificación.

© 2006 jWIN Electronics Corp., derechos reservados. El empaque y el producto son propiedad de jWIN Electronics Corp. Los derechos de propiedad incluyendo diseño, forma, gráficas, no pueden ser copiadas, promocionados, proyectados de ninguna manera sin el consentimiento de jWIN Electronics Corp. de ninguna manera, electrónica o mecánica, incluyendo fotocopia, reproducción o información guardada en el sistema. Cualquier distribución no autorizada de este paquete, diseño o producto, cualquier porción aquí incluida, será procesada en su totalidad por la ley. El iPod® no está incluido con este producto.