

The photos show the internal view of INVEOR M BG B frequency converter. There is a power Board and an application board. There are variants of the application board, which are shown below:

Internal view with cover:



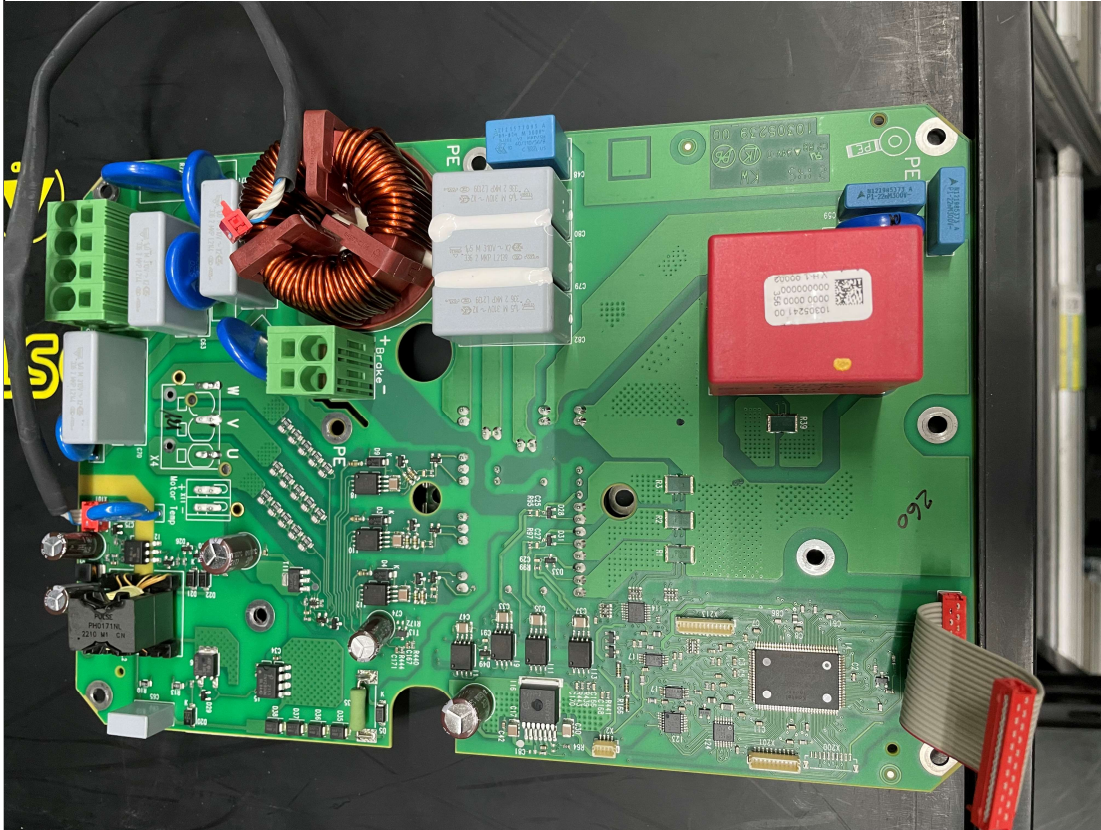
Internal view without cover:



Bereich	Verfasser	Rev.	Datum	Seite
IED	Alt	02	15.12.2022	1

Dieses Dokument ist Eigentum der Leopold Kostal GmbH & Co KG, Lüdenscheld. Dieses Dokument ist vertraulich und darf ohne Genehmigung weder reproduziert noch veröffentlicht werden. Schutzvermerk nach DIN ISO 34 beachten. Alle Rechte vorbehalten.

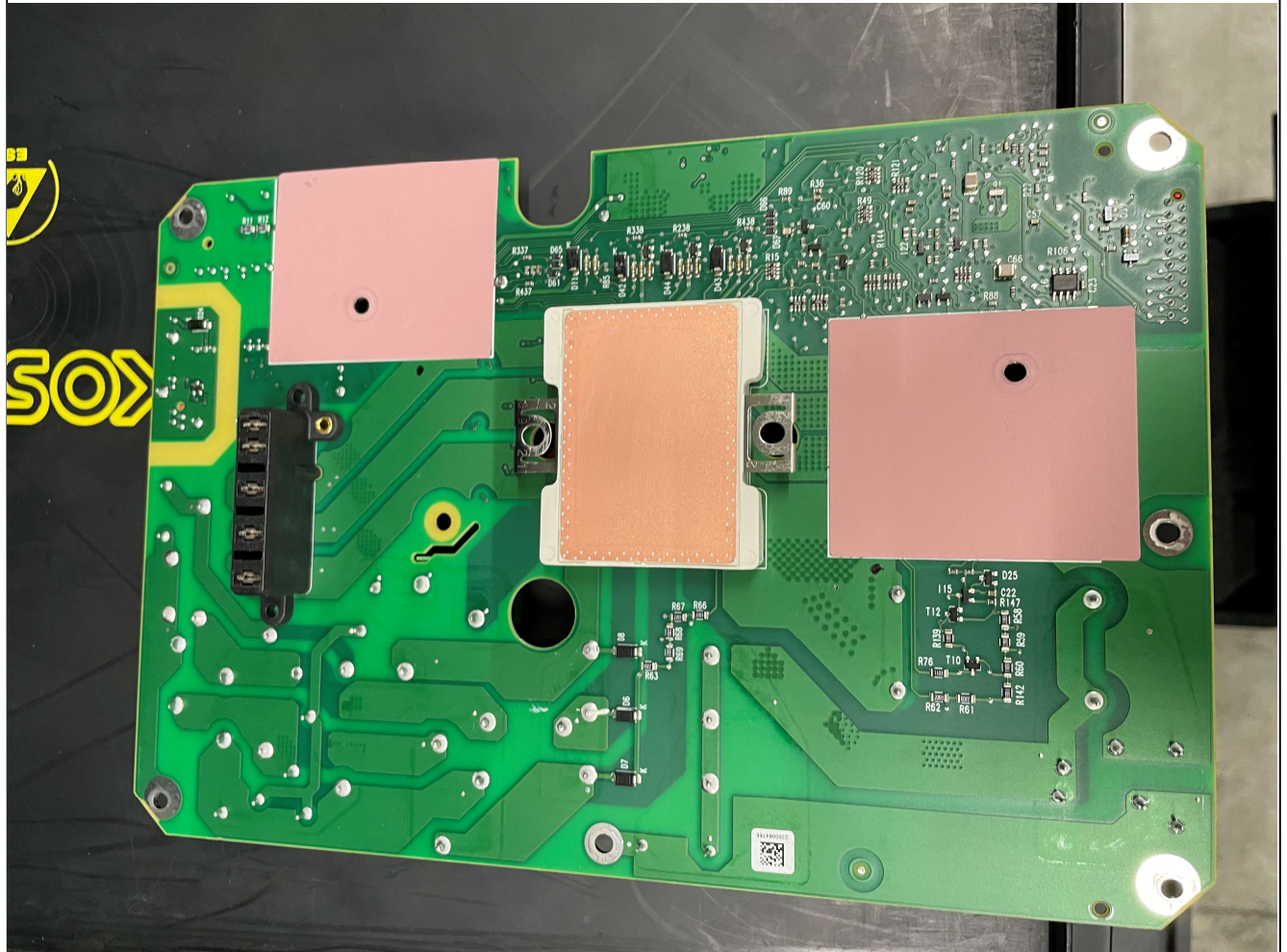
Power board Top:



Bereich	Verfasser	Rev.	Datum	Seite
IED	Alt	02	15.12.2022	2

Dieses Dokument ist Eigentum der Leopold Kostal GmbH & Co KG, Lüdenscheid. Dieses Dokument ist vertraulich und darf ohne Genehmigung weder reproduziert noch veröffentlicht werden. Schutzvermerk nach DIN ISO 34 beachten. Alle Rechte vorbehalten.

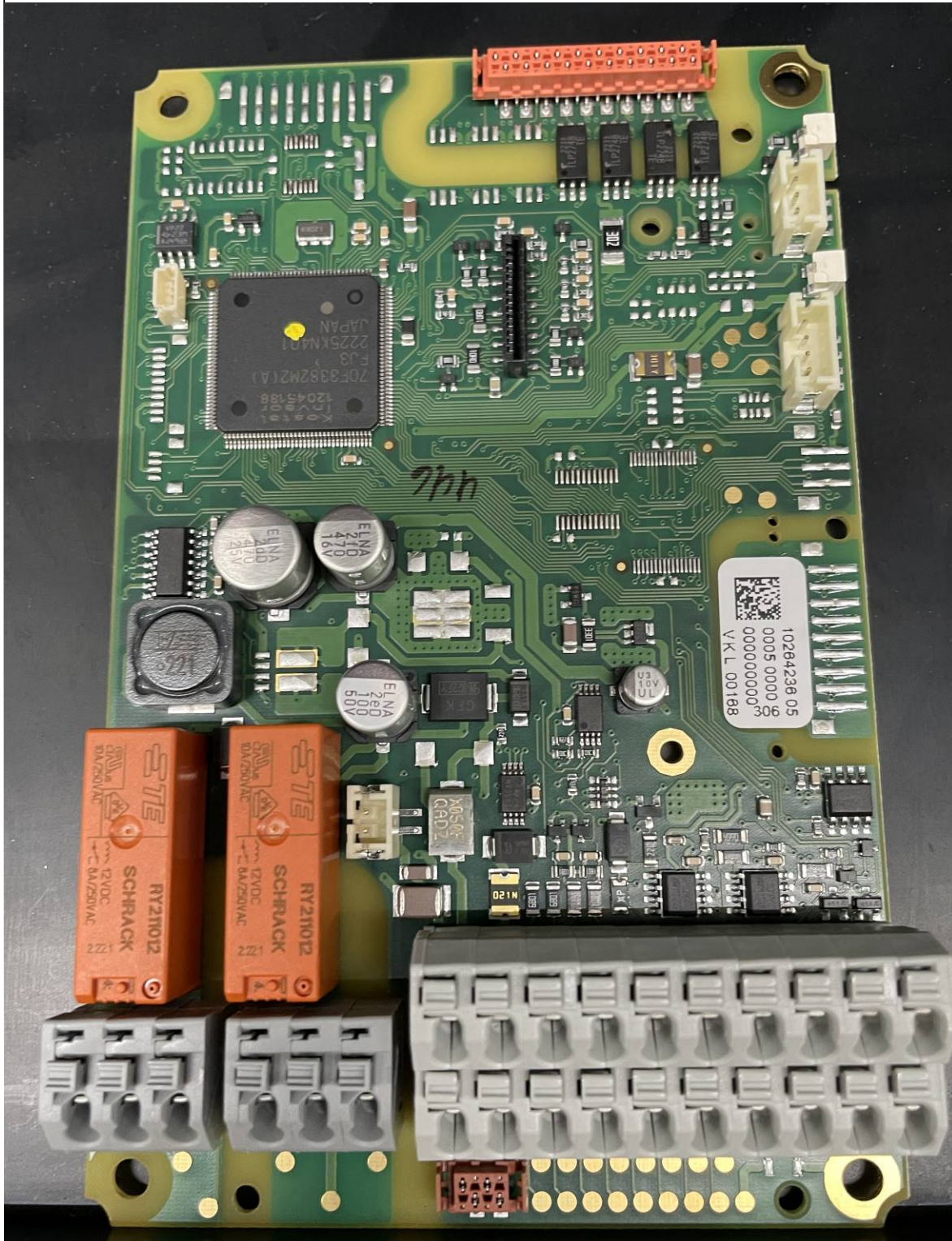
Power board Bottom:



Bereich	Verfasser	Rev.	Datum	Seite
IED	Alt	02	15.12.2022	3

Dieses Dokument ist Eigentum der Leopold Kostal GmbH & Co KG, Lüdenscheid. Dieses Dokument ist vertraulich und darf ohne Genehmigung weder reproduziert noch veröffentlicht werden. Schutzvermerk nach DIN ISO 34 beachten. Alle Rechte vorbehalten.

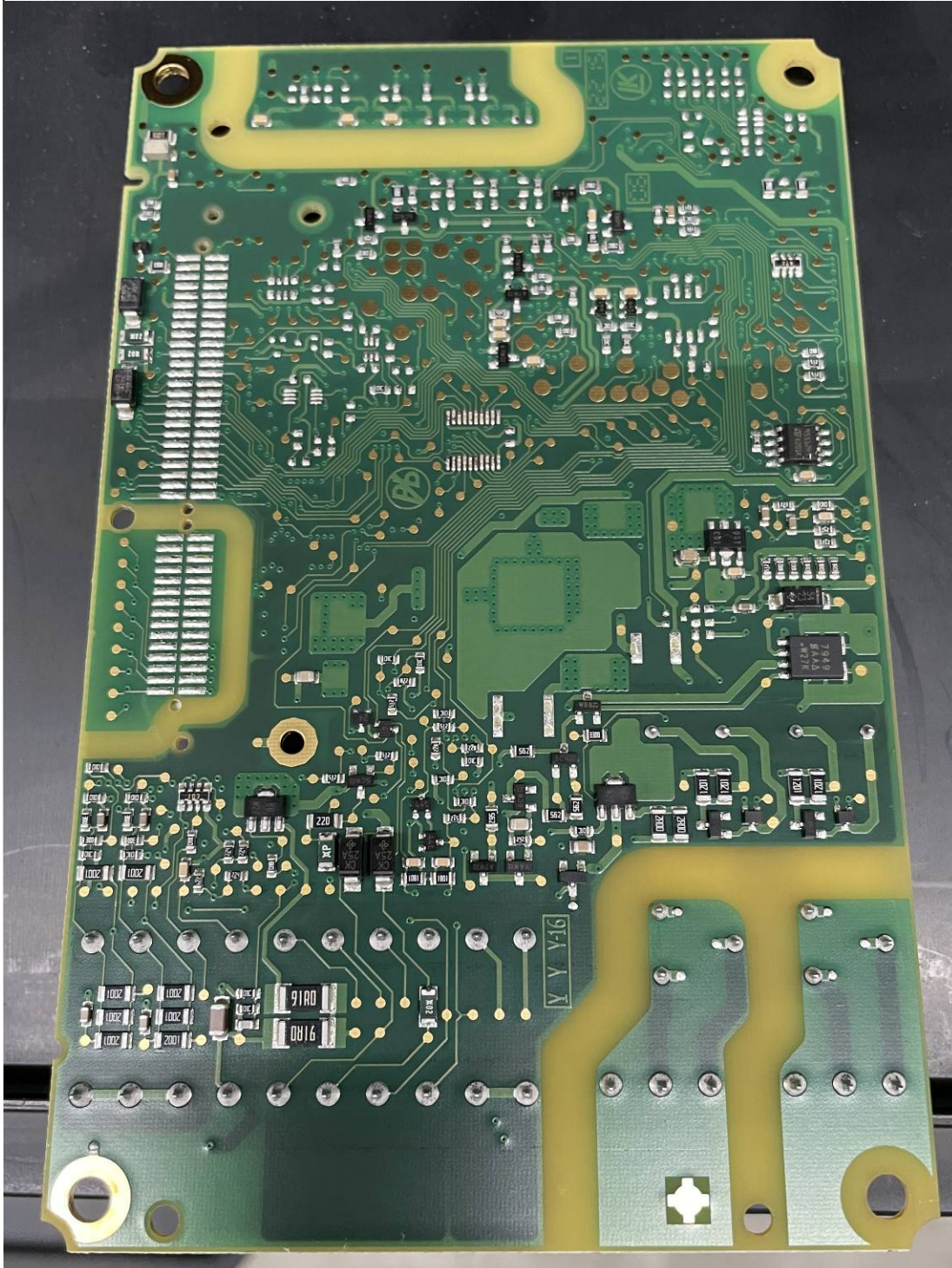
Application Board "Standard" Top:



Bereich	Verfasser	Rev.	Datum	Seite
IED	Alt	02	15.12.2022	4

Dieses Dokument ist Eigentum der Leopold Kostal GmbH & Co KG, Lüdenscheid. Dieses Dokument ist vertraulich und darf ohne Genehmigung weder reproduziert noch veröffentlicht werden. Schutzvermerk nach DIN ISO 34 beachten. Alle Rechte vorbehalten.

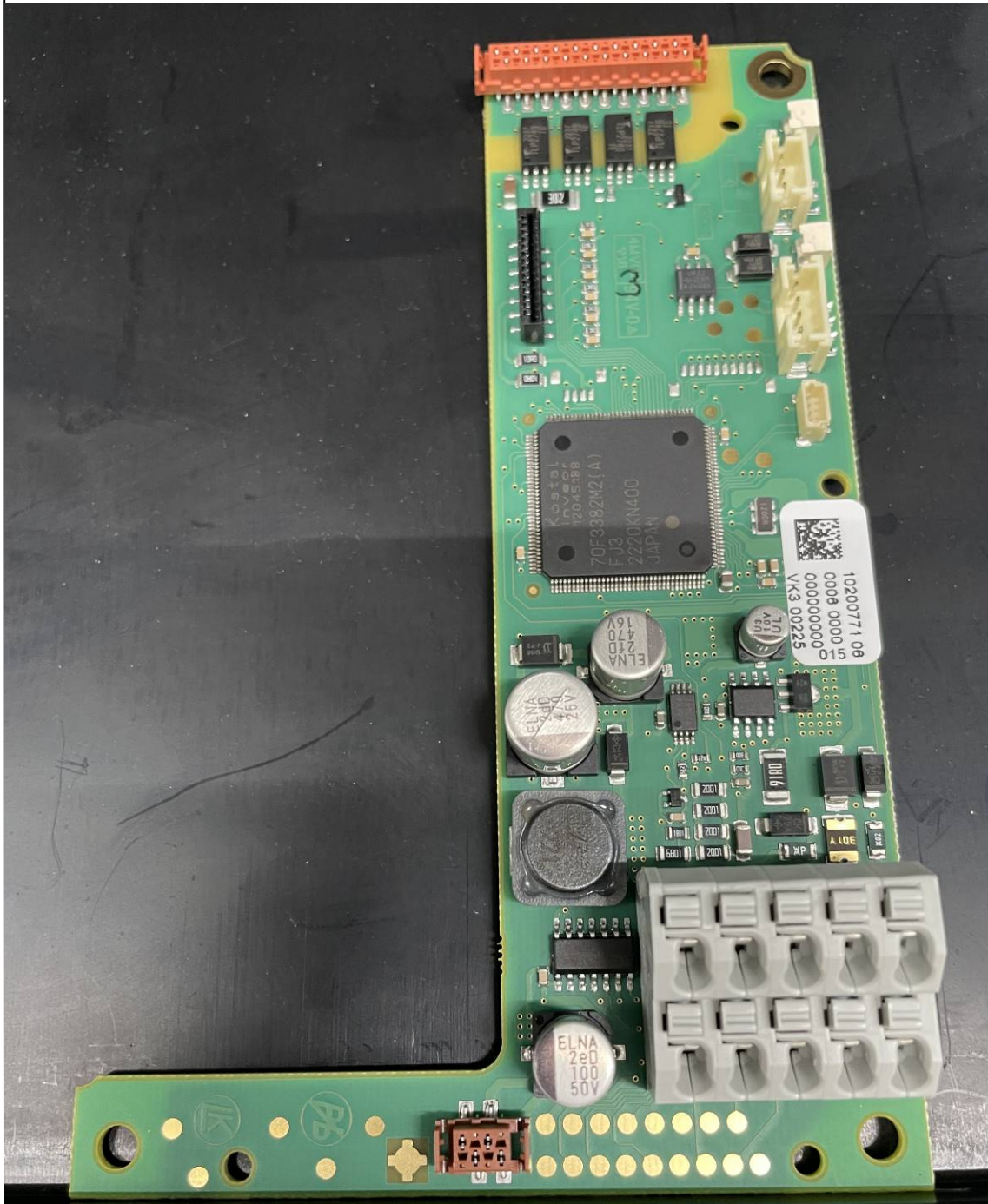
Application Board "Standard" Bottom:



Bereich	Verfasser	Rev.	Datum	Seite
IED	Alt	02	15.12.2022	5

Dieses Dokument ist Eigentum der Leopold Kostal GmbH & Co KG, Lüdenscheid. Dieses Dokument ist vertraulich und darf ohne Genehmigung weder reproduziert noch veröffentlicht werden. Schutzvermerk nach DIN ISO 34 beachten. Alle Rechte vorbehalten.

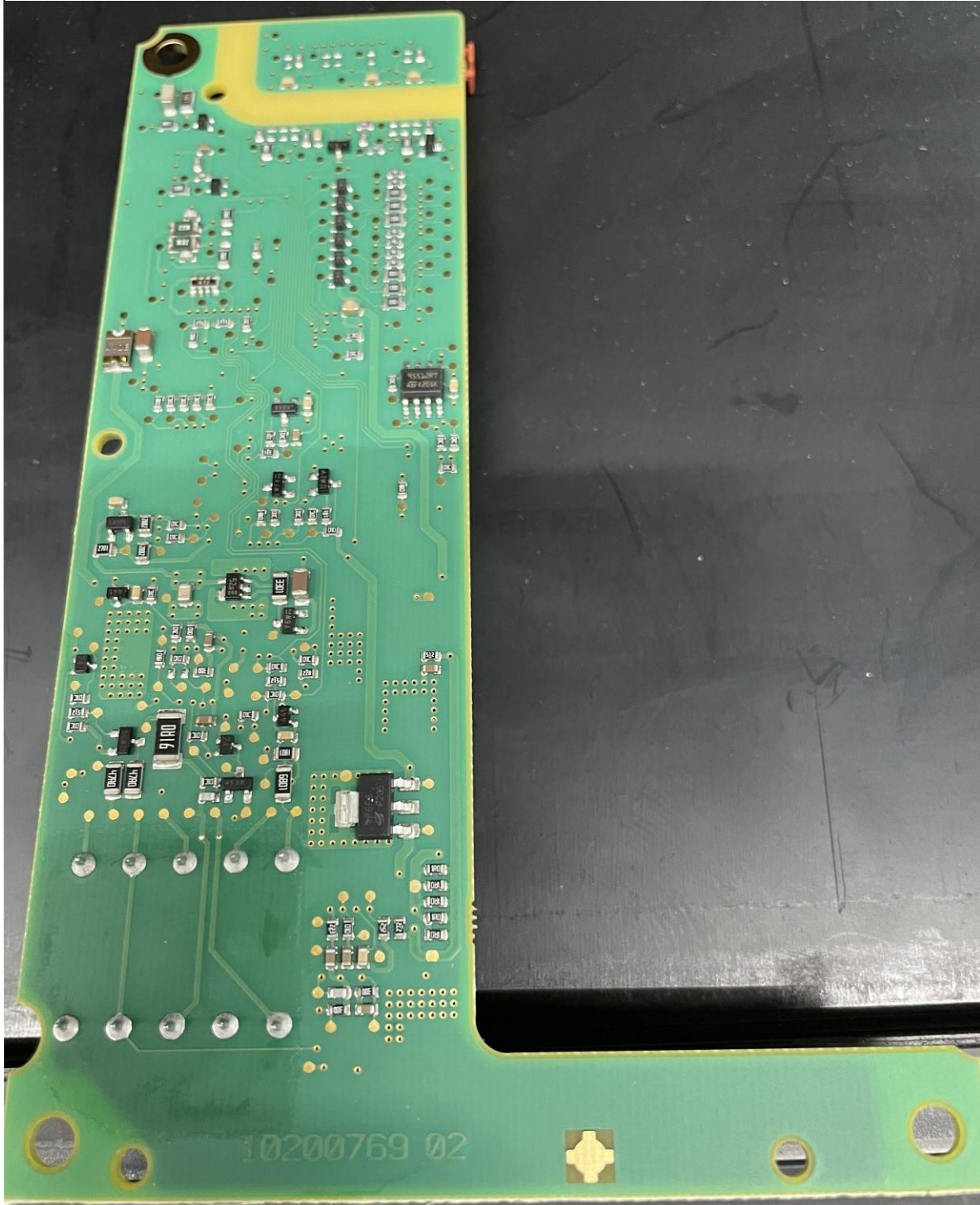
Application Board "Basic" Top:



Bereich	Verfasser	Rev.	Datum	Seite
IED	Alt	02	15.12.2022	6

Dieses Dokument ist Eigentum der Leopold Kostal GmbH & Co KG, Lüdenscheld. Dieses Dokument ist vertraulich und darf ohne Genehmigung weder reproduziert noch veröffentlicht werden. Schutzvermerk nach DIN ISO 34 beachten. Alle Rechte vorbehalten.

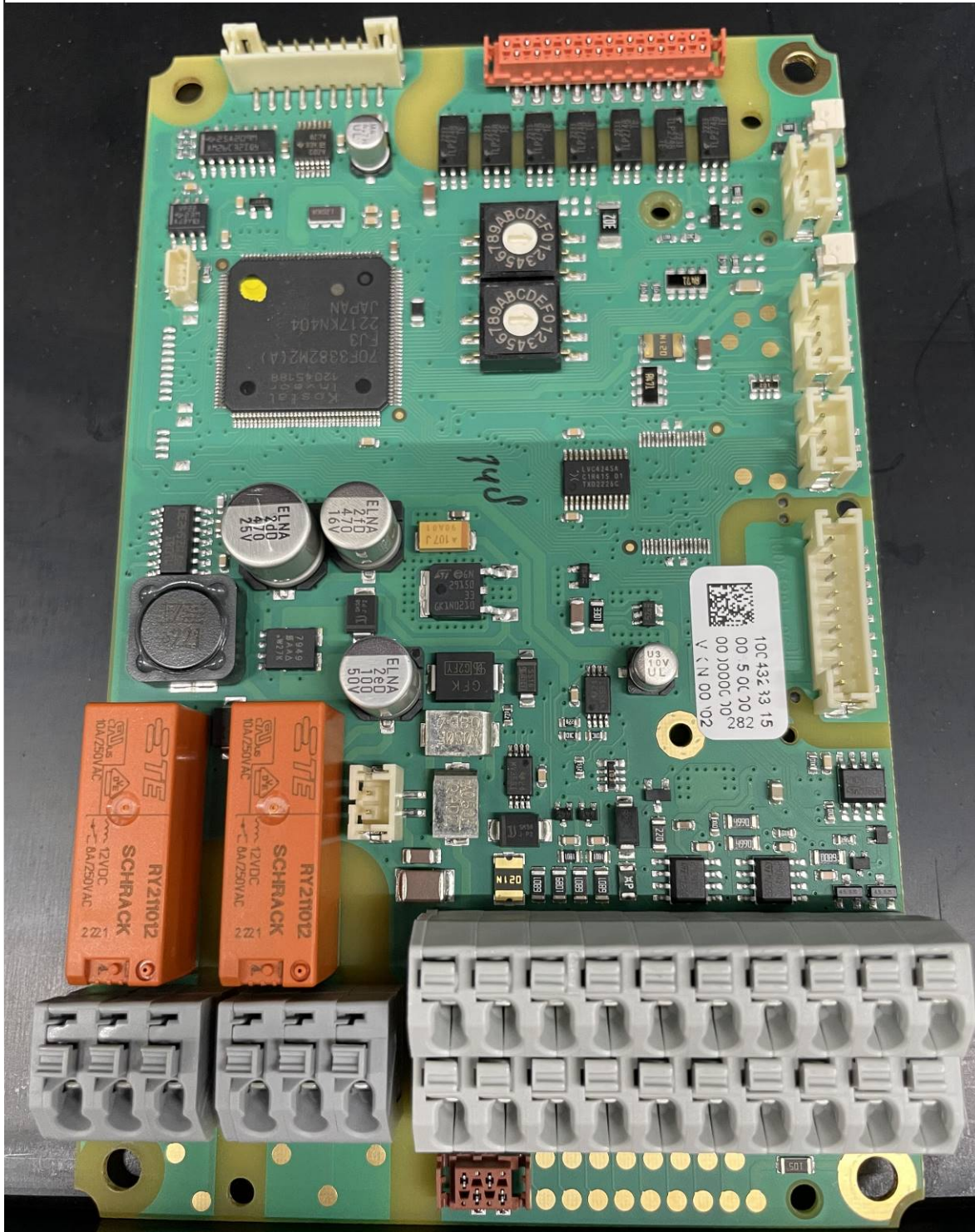
Application Board "Basic" Bottom:



Bereich	Verfasser	Rev.	Datum	Seite
IED	Alt	02	15.12.2022	7

Dieses Dokument ist Eigentum der Leopold Kostal GmbH & Co KG, Lüdenscheid. Dieses Dokument ist vertraulich und darf ohne Genehmigung weder reproduziert noch veröffentlicht werden. Schutzvermerk nach DIN ISO 34 beachten. Alle Rechte vorbehalten.

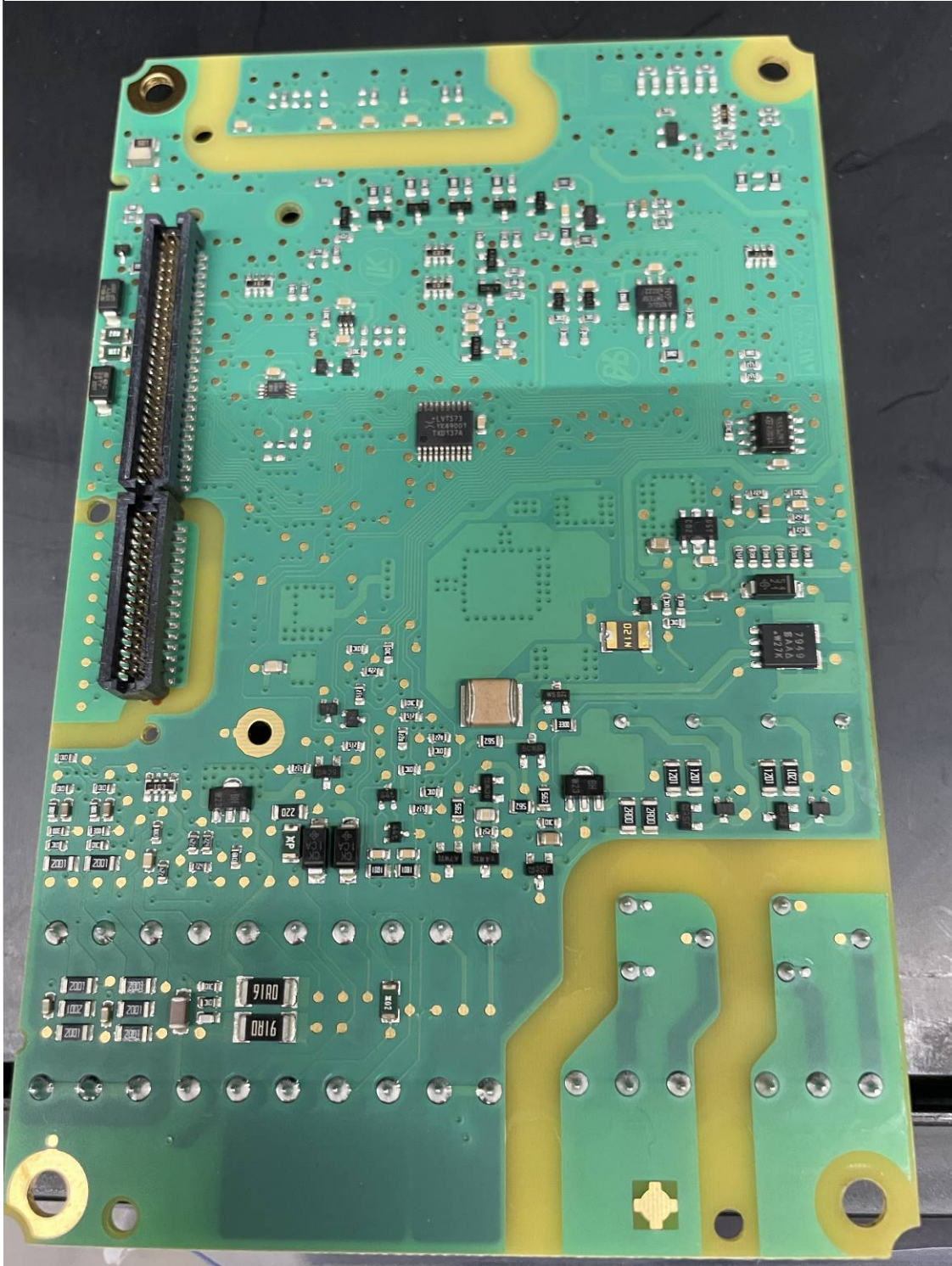
Application Board "Max" Top:



Bereich	Verfasser	Rev.	Datum	Seite
IED	Alt	02	15.12.2022	8

Dieses Dokument ist Eigentum der Leopold Kostal GmbH & Co KG, Lüdenscheld. Dieses Dokument ist vertraulich und darf ohne Genehmigung weder reproduziert noch veröffentlicht werden. Schutzvermerk nach DIN ISO 34 beachten. Alle Rechte vorbehalten.

Application Board "Max" Bottom:



Bereich	Verfasser	Rev.	Datum	Seite
IED	Alt	02	15.12.2022	9

Dieses Dokument ist Eigentum der Leopold Kostal GmbH & Co KG, Lüdenscheld. Dieses Dokument ist vertraulich und darf ohne Genehmigung weder reproduziert noch veröffentlicht werden. Schutzvermerk nach DIN ISO 34 beachten. Alle Rechte vorbehalten.