



Bedienungsanleitung

IN-9008 Full HD Außenkamera

www.instar.de



- Panasonic Wide Dynamic Range (WDR) Full-HD-Bildsensor
- Benutzerfreundliche und moderne HTML5-Weboberfläche (WebUI)
- Unterstützt alle modernen Webbrowser (IE 11, Edge, Firefox, Chrome, Safari, etc.)
- Unterstützt MicroSD (max 128GB) für Alarm-, Dauer- und manuelle Aufnahmen
- Alarmbenachrichtigung per Email, Push (Textmitteilung) oder an einen Alarmserver
- Speicherung von Bildern, Videos oder Fotoserien per FTP(S)
- TLS- / SSL-Verschlüsselung für sichere HTTPS- und FTPS-Verbindungen
- Sichere Archivierung der Alarmvideos in der INSTAR Cloud (optional)

Inhaltsverzeichnis

1. Vorstellung der Kamera	2-DE
2. Sicherheitsvorschriften	3-DE
3. Produktmerkmale	4-DE
4. Aufbau der Kamera	5-DE
5. Installation	9-DE
6. Smartphone Apps	10-DE
7. Fernzugriff	11-DE
8. Zurücksetzen der Kamera	12-DE
9. Objektivjustage	13-DE
10. Online-Material	14-DE
11. Technische Daten	15-DE
12. Garantie & Entsorgung	16-DE

1. Vorstellung der Kamera

Die IN-9008 ist die neueste wetterfeste Full-HD-Außenkamera von INSTAR. Mit einem eingebauten passiven Infrarot-Bewegungsmelder (PIR) und vier softwareseitig separat einstellbaren Alarmbereichen, die mit dem PIR verknüpft werden können, verhindert dieses Kameramodell Fehlalarme und benachrichtigt Sie nur, wenn ein richtiger Alarm ausgelöst wurde.

Dank Verwendung des neuesten Panasonic Full-HD-CMOS-Bildsensors, welcher ein sehr geringes Bildrauschen, eine superschnelle Verarbeitung und eine neue Wide Dynamic Range (WDR) Funktionalität bietet, ist sichergestellt, dass Sie sowohl eine perfekte Qualität der Tag- und Nachtaufnahmen erhalten als auch eine akkurate Bewegungserkennung sowie eine Benachrichtigung bei einem Alarm.

Das Design dieser Außenkamera wurde komplett neu entwickelt, um den Wünschen unserer Kunden entgegen zu kommen. So ist es jetzt möglich, nur noch die Kabel ins Innere der Kamera zu verlegen, die man auch wirklich benötigt. Es gibt kein Anschlusskabel mehr, welches direkt aus der Kamera herausragt und so schwerfällig durch die Wand verlegt werden muss. Mit dem neuen Konzept können Sie jetzt z.B. nur das Kabel des Netzteils durch eine Wand verlegen und in der Kamera anbringen, sofern Sie die Kamera per WLAN betreiben möchten.

Diese Kamera verwendet ein integriertes Linux-Betriebssystem und einen Webserver, der für einen sicheren Zugriff und zum Schutz Ihrer Privatsphäre die TLS-/SSL-Verschlüsselung unterstützt. Die Kamera besitzt eine moderne Weboberfläche (WebUI), welche eine sehr einfache und intuitive Bedienung ermöglicht und für alle aktuellen Gerätetypen (Desktop, Tablet, Smartphone) ausgelegt ist. Zudem werden fast alle Betriebssysteme (Windows, MacOS, Linux,...) unterstützt. Dank einem eingebauten Einrichtungsassistenten und einer integrierten Hilfefunktion ist die Kamera auch für Laien ganz bequem zu nutzen.

Für die schrittweise Installation der Kamera, schauen Sie bitte unter:

<http://install.instar.de>

Bitte beachten Sie, dass diese Anleitung sowohl die WLAN- als auch die PoE-Version der IN-9008 beschreibt. Daher kann es sein, dass einige Punkte nur die WLAN-Variante und andere Punkte nur die PoE-Variante beschreiben. So bezieht sich z.B. die WPS-Funktion für die WLAN Verbindung einzig auf die WLAN-Variante.

2. Sicherheitsvorschriften

Bitte lesen Sie die Sicherheitsvorschriften aufmerksam durch und bewahren Sie diese an einem sicheren Ort auf

- Achten Sie darauf, dass sich das Stromkabel auf keinen heißen bzw. sich aufheizenden Flächen befindet.
- Das Strom- und Netzkabel bitte so verlegen, dass es nicht möglich ist, sich daran zu verletzen.
- Dieses Gerät ist nicht dafür bestimmt, durch Personen (einschließlich Kinder) mit eingeschränkten physischen, sensorischen oder geistigen Fähigkeiten oder mangels Erfahrung und/oder mangels Wissen benutzt zu werden, es sei denn, sie werden durch eine für ihre Sicherheit zuständige Person beaufsichtigt oder erhielten von ihr Anweisungen, wie das Gerät zu benutzen ist.
- Kinder sollten beaufsichtigt werden, um sicherzustellen, dass sie nicht mit dem Gerät spielen.
- Wenn die Netzanschlussleitung dieses Gerätes beschädigt wird, muss sie durch den Hersteller, dessen Kundendienst oder eine ähnlich qualifizierte Person ersetzt werden, um Gefährdungen zu vermeiden.
- Führen Sie keine eigenständigen Reparaturen durch. Durch das Öffnen des Gehäuses erlischt die Garantie. In einem Servicefall kontaktieren Sie bitte umgehend das INSTAR Servicecenter.
- Zum Reinigen tauchen Sie das Gerät niemals in Wasser oder andere Flüssigkeiten.
- Bitte installieren Sie das Netzteil in einer dafür vorgesehenen 110/240V Steckdose.
- Bitte nutzen Sie das Gerät lediglich zur Überwachung Ihres Grundstücks, Wohnung, Büro, etc.. Zur Anbringung an einem öffentlichen Platz holen Sie sich bitte zuvor eine Genehmigung ein.
- Dieses Gerät ist für den Einsatz im Innen- und Außenbereich vorgesehen.
- Benutzen Sie die Kamera bitte nicht für einen anderen als den vorgesehenen Zweck.
- Installieren Sie das Gerät bitte nicht in der Nähe von leicht entzündlichen Gegenständen.
- Der Hersteller INSTAR haftet für keinerlei Schäden, die durch Zubehör oder Firmware von Drittanbietern entstehen.



Das Gerät entspricht den grundlegenden Anforderungen, der europäischen Richtlinie für elektromagnetische Verträglichkeit (2004/108/EC) und der Niederspannungsrichtlinie (2006/95/EC).

3. Produktmerkmale

Hardware

Bildsensor	Full-HD-WDR Panasonic CMOS-Sensor / Auflösung 1920 x 1080px
Weitwinkel	Austauschbares 4,3mm Objektiv mit ~90° diagonalem Blickwinkel
MicroSD-Karte	Max. 128GB (16GB incl.) für Alarm-, manuelle und Daueraufnahme
PIR-Sensor	Integrierter Panasonic passiver Infrarot-Wärmesensor
Mikro / Ausgang	Integriertes Mikrofon und Audio-Ausgang (3,5mm Klinenstecker)
Kabeleinführung	Individuell nutzbare Kabeleinführung für Strom, Netzwerk und Audio

Software

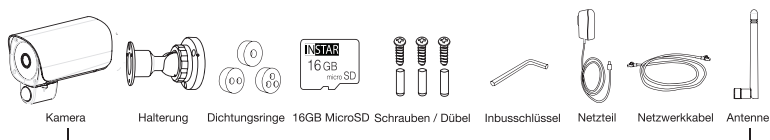
Privatsphäre	Blenden Sie bis zu vier Bereiche im Video aus
Alarmbereiche	Bis zu vier Bereiche für eine softwareseitige Bewegungserkennung
Alarmauslöser	Bewegungs-, Wärme- und Geräuscherkennung
Pre-Recording	Es wird bereits drei Sekunden "vor" dem Alarmevent aufgenommen
Videoaufnahme	15 sek. Alarmvideos sowie Dauer- / manuelle Aufnahme auf MicroSD
Mitteilungen	Bei Alarm erhalten Sie Emails und/oder Push-Mitteilungen
Alarmserver	Senden Sie einen Alarmstatus an Systeme wie Hausautomationen
Videostream	Unterstützt Video-Protokolle wie RTSP, RTP, RTMP, ONVIF, MJPEG...
Fotoserie	Bilder per Zeitintervall / Webseiten-Integration / Zeitrafferaufnahmen
Gegensprechen	Zwei-Wege-Audiokommunikation mit unserer App InstarVision

Verbindung

P2P	Kostenfreier Point-2-Point-Zugriff mit InstarVision, unterstützt IPv6
DDNS	Kostenfreie DDNS-Adresse für die Verbindung über das Internet
Cloud	Opt. Speicherung / Verwaltung der Alarmvideos in der INSTAR Cloud
FTP-Upload	Übertragung von Alarmbildern / Videos per FTP(S)
WPS	Wi-Fi Protected Setup (WPS) zur einfachen WLAN Einrichtung
WLAN / WiFi	2,4Ghz WLAN, IEEE 802.11b/g/n und WPA/WPA2 Verschlüsselung
HTTPS	Zugriff auf die WebUI über HTTPS mit TLS-/SSL-Verschlüsselung

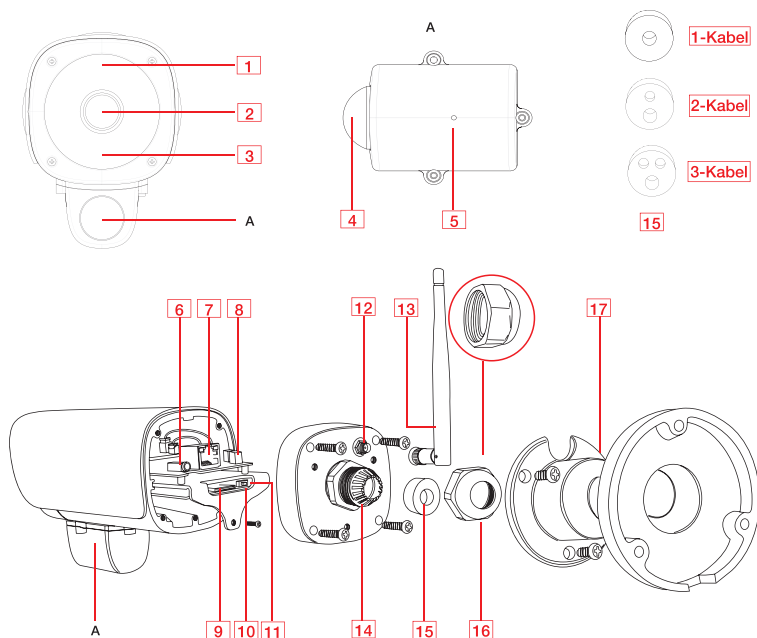
4. Aufbau der Kamera

4.1. Verpackungsinhalt



Folgende Teile sind im Lieferumfang enthalten

4.2. Kameraaufbau

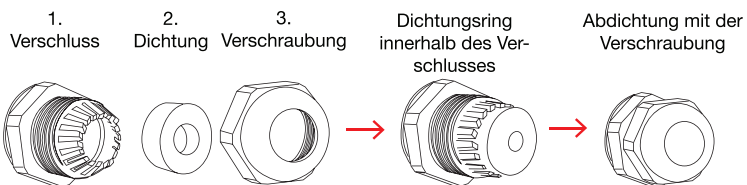


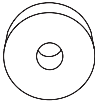
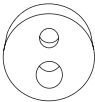

01 - Infrarot-LEDs	5 High-Power IR-LEDs (Nachtsicht @ 850nm)
02 - Objektiv	Weitwinkel (Brennweite: 4,3mm / Blickwinkel: ~ 90° dia.)
03 - Helligkeitssensor	Dämmerungsschalter für IR-LEDs
04 - PIR-Wärmesensor	Integrierter passiver Infrarot-Bewegungsmelder
05 - Mikrofon	Für Geräuscherkennung, Audioaufnahme u. Zwei-Wege-Audio
06 - Audio-Ausgang	3,5mm Kopfhörer / aktiver Lautsprecher-Anschluss
07 - Netzwerkanschluss	RJ45 LAN-Anschluss für Cat5e-LAN-Kabel oder höher
08 - Stromanschluss	Für mitgeliefertes 12V / 2A DC Netzteil
09 - MicroSD-Einschub	Für MicroSD/SDXC Speicherkarten (max. 128GB - 16GB inkl.)
10 - WPS / Reset	Drei Sekunden für WPS-WLAN-Setup / 15-20s für Reset
11 - Status-LED	Rot: Power-LED; Blau: Netzwerkstatus-LED (siehe Punkt 4.3)
12 - Antennenanschluss	Für RP-SMA WLAN-Antennen (nicht für PoE-Version)
13 - Antenne	3,5dB Antenne (optionale Verlängerungskabel erhältlich)
14 - IP65-Verschluss	Wetterfester Verschluss für unterschiedliche Dichtungsringe
15 - Gummi-Dichtung	Ein-, Zwei- und Dreiloch-Dichtungsring (siehe Punkt 4.4)
16 - Verschraubung	Verschraubung für den IP65-Verschluss
17 - Halterung	Universell ausrichtbare Halterung für Wand-/Deckenmontage

4.3. Status-LEDs

Status-LED	Blau LED	Rote LED
Durchgehend an	Mit WLAN verbunden	N/A
Blinkt langsam	Verbindet per WPS	Kamera ist eingeschaltet
Blinkt schnell	N/A	Firmware-Upgrade im Gange
Aus	LED ausgeschaltet oder keine Verbindung mit dem Strom	LED ausgeschaltet oder keine Verbindung mit dem Strom

4.4. Wetterfester Verschluss



Dichtungsringe	LAN/WLAN-Kamera	PoE-Kamera
	Bei Anbindung über WLAN (Nur Netzteil wird benötigt)	Bei Anbindung per PoE (nur das LAN-Kabel benötigt)
	Anbindung per LAN u. Netzteil (Netzteil- & Netzwerkkabel)	Anbindung per LAN & Netzteil (Netzwerkkabel & Netzteil)
	WLAN und Lautsprecher (Netzteil- & Lautsprecherkabel)	
	Bei Anbindung per LAN inkl. Netzteil und Lautsprecher (Für Netzwerk-, Netzteil- und Lautsprecherkabel)	