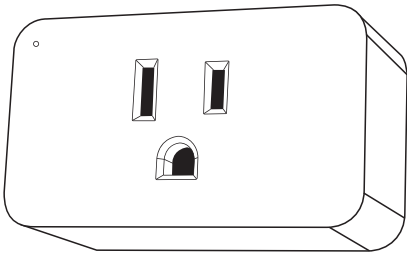


JASCO
PRO™



Smart Plug

with 5ft. Tethered Push Button



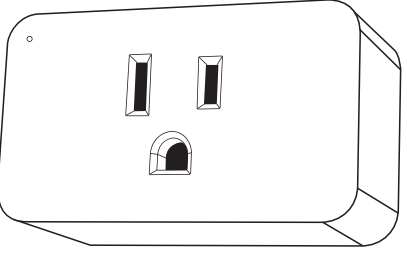
82585
WFN4114ME

JASCO
PRO™



Enchufe Inteligente

con un botón conectado con un cable de 5 pies



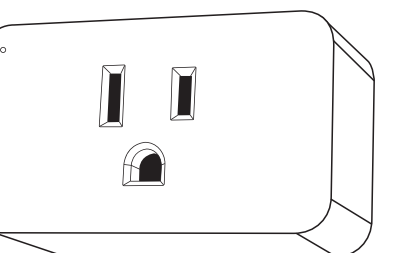
82585
WFN4114ME

JASCO
PRO™



Prise Intelligente

avec bouton poussoir relié à un cordon de 5 pi



82585
WFN4114ME

SPECIFICATIONS — IMPORTANT!

WFN4114ME
Power: 125VAC, 60Hz
Signal (frequency): 2.4GHz
Maximum load:
1250W (10A) tungsten, 1/2HP motor or 1875W (15A) resistive
Wireless range: Up to 150ft, line of sight
Operating temperature range 32-104°F (0-40°C)
For indoor use only
Specifications subject to change without notice due to continuing product improvement

NOT FOR USE WITH MEDICAL OR LIFE-SUPPORT EQUIPMENT
Z-WAVE ENABLED DEVICES SHOULD NEVER BE USED TO SUPPLY POWER TO OR CONTROL THE ON/OFF STATUS OF MEDICAL OR LIFE-SUPPORT EQUIPMENT.

ESPECIFICACIONES ¡IMPORTANTE!

WFN4114ME
Potencia: 125VCA, 60Hz
Señal (frecuencia): 2.4GHz
Carga máxima:
1250W (10A) tungsteno, motor de 1/2HP o resistencia de 1875W (15A)
Alcance inalámbrico: Hasta 150 pies (45.7m) en línea de visión
Rango de temperaturas de funcionamiento: 0-40° C (32-104° F)
Solo para uso espacios interiores
Especificaciones sujetas a cambio sin aviso debido a mejoras continuas del producto

SE PROHÍBE SU EMPLEO EN EQUIPO MÉDICO O EQUIPO PARA EL MANTENIMIENTO DE LAS FUNCIONES VITALES
LOS DISPOSITIVOS Z-WAVE NUNCA SE DEBEN USAR PARA SUMINISTRAR ENERGÍA ELÉCTRICA AL EQUIPO MÉDICO O AL EQUIPO PARA EL MANTENIMIENTO DE FUNCIONES VITALES, NI PARA CONTROLAR EL ESTADO DE ENCENDIDO O APAGADO DE DICHOS EQUIPOS.

CARACTÉRISTIQUES TECHNIQUES — IMPORTANT!

WFN4114ME
Alimentation : 125VCA, 60Hz
Signal (fréquence) : 2.4GHz
Charge maximale:
1250W (10A) tungstène, moteur de 1/2HP ou résistance de 1875W (15A)
Portée sans fil : Distance à vue entre jusqu'à 150 pi (45.7m)
Plage de températures de fonctionnement : De 32 à 104° F (de 0 à 40° C)
Utilisation intérieure uniquement
En raison d'améliorations continues du produit, les spécifications peuvent faire l'objet de changements sans préavis

NE PAS UTILISER AVEC UN ÉQUIPEMENT MÉDICAL OU DE SURVIE
LES DISPOSITIFS COMPATIBLES AVEC LA TECHNOLOGIE Z-WAVE NE DEVRAIENT JAMAIS ÊTRE UTILISÉS POUR ALIMENTER OU COMMANDER LA MISE EN MARCHÉ OU L'ARRÊT DE L'ÉQUIPEMENT MÉDICAL OU DE SURVIE.

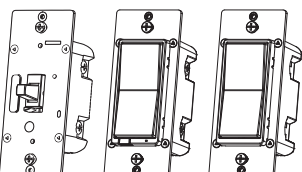
Thank you for your purchase!



Instructions made easy

Read instructions or watch easy-to-follow video.

Scan code or visit byjasco.com/81910I.



For additional JascoPro products, visit our website www.jascopro.com.



Register your product

Receive exclusive deals and register your product.

Scan code or visit byjasco.com/deals.



Having Problems?

Let us know how we can help. Call 1-800-654-8483 between 7AM-8PM, M-F.

FEATURES

Manual/program button

- ON/OFF control
- Patent-pending Emergency Flash
- Pair to network
- Switch between auto and manual setup modes
- Restore factory defaults

Indicator LED

- Solid – connected device ON
- OFF – connected device OFF
- Flashing – Wi-Fi setup mode

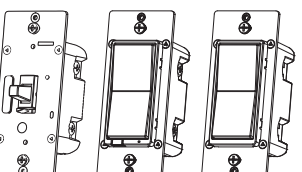
¡Gracias por su compra!



Instrucciones fáciles

Lea las instrucciones o mire el video con el paso a paso.

Escanee el código o visite byjasco.com/81910I.



Para ver más productos JascoPro, visite nuestro sitio web www.jascopro.com.



Registre su producto

Reciba ofertas exclusivas y registre su producto.

Escanee el código o visite byjasco.com/deals.



¿Tiene algún problema?

Díganos cómo podemos ayudar. Llame al 1-800-654-8483, de lunes a viernes.

CARACTERÍSTICAS

Botón manual/de programa

- Control de encendido/apagado
- Flash de emergencia pendiente de patente
- Emparejar a la red
- Cambiar entre los modos de configuración automática y manual
- Restaurar los valores de fábrica

LED indicador

- Sólida: el dispositivo conectado está encendido
- APAGADO: dispositivo conectado APAGADO
- Parpadeando: modo de configuración de Wi-Fi

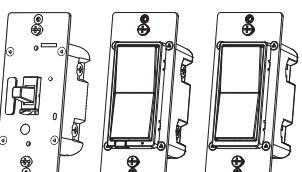
Merci de votre achat!



Instructions simplifiées

Lisez les instructions ou regardez la vidéo facile à comprendre.

Balayez le code ou visitez byjasco.com/81910I.



Pour voir d'autres produits JascoPro, visitez notre site Web www.jascopro.com.



Enregistrer votre produit

Recevez des offres exclusives et enregistrez votre produit.

Balayez le code ou visitez byjasco.com/deals.



Vous éprouvez des problèmes?

Dites-nous ce que nous pouvons faire pour vous aider. Appelez au 1-800-654-8483 entre du lundi au vendredi.

CARACTÉRISTIQUES

Bouton de commande manuelle/programmation

- Commande marche/arrêt
- Clignotant d'urgence en instance de brevet
- Associer au réseau
- Basculer entre les modes de configuration automatique et manuel
- Restaurer les configurations usine

Indicateur LED

- Solide – appareil connecté allumé
- OFF – appareil connecté OFF
- Clignotant – Mode de configuration Wi-Fi

INSTALL THE APP

Remotely operate your smart plug with the easy-to-use JascoPro app. Follow the available instructions and resources to set up your smart device.

1

Download the app



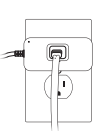
Scan the QR code or search JascoPro on the Apple App Store or on Google Play

Download on the App Store

GET IT ON Google Play

3

Setup and installation



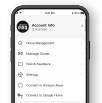
Plug the controlled device into the smart plug – power switch for the connected equipment must be ON



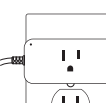
Add devices, control the smart plug from anywhere and create schedules

2

Setup and installation



Create an account in the JascoPro app



Plug the smart plug into a grounded indoor outlet

4

Voice control

Voice control works with Amazon Alexa or Google Assistant



Select "Support" in the JascoPro app or follow the steps in the Amazon Alexa or Google Home app to connect your JascoPro account

INSTALE LA APP

Opere de forma remota su enchufe inteligente con la app JascoPro fácil de usar. Siga las instrucciones y los recursos disponibles para configurar su dispositivo inteligente.

1

Descargue la app



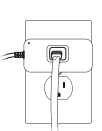
Escanee el código QR de arriba o busque JascoPro en el Apple App Store o en Google Play

Download on the App Store

GET IT ON Google Play

3

Instalación y configuración



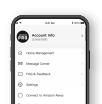
Conecte el dispositivo controlado al enchufe inteligente; el interruptor de encendido del equipo conectado debe estar encendido



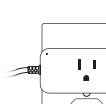
Agregar dispositivos, cree horarios y controle el enchufe inteligente desde cualquier lugar

2

Instalación y configuración



Cree una cuenta en la app JascoPro



Conecte el enchufe inteligente a un tomacorriente interior con conexión a tierra.

4

Control por voz

El control por voz funciona con Amazon Alexa o Google Assistant



Seleccione "Soporte" en la aplicación JascoPro o siga los pasos en la aplicación Amazon Alexa o Google Home para conectar su cuenta JascoPro

INSTALLER L'APPLICATION

Commandez votre prise intelligent à distance avec l'application conviviale JascoPro. Suivez les instructions et utilisez les ressources fournies pour configurer votre appareil intelligent.

1

Télécharger l'application



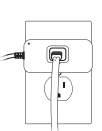
Balayez le code QR ci-dessus ou cherchez JascoPro dans l'App Store d'Apple ou sur Google Play

Download on the App Store

GET IT ON Google Play

3

Configuration et installation



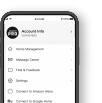
Branchez l'appareil commandé sur la prise intelligente - l'interrupteur de l'équipement connecté doit être à la position ON (en marche)



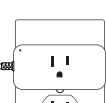
Ajoutez des dispositifs, contrôlez prise intelligent de n'importe où et programmez des horaires

2

Configuration et installation



Créez un compte dans l'application JascoPro



Branchez la prise intelligente sur une prise intérieure à la terre

4

Commande vocale

La commande vocale fonctionne avec Amazon Alexa ou Google Assistant



Sélectionnez "Support" dans l'application JascoPro ou suivez les étapes de l'application Amazon Alexa ou Google Home pour connecter votre compte JascoPro Series

WARNING/ADVERTENCIA/AVERTISSEMENT

RISK OF ELECTRICAL SHOCK
• PLUG DIRECTLY INTO AN ELECTRICAL OUTLET
• DO NOT USE IN WET LOCATIONS
• FULLY INSERT PLUG
• USE Indoors ONLY
• UNPLUG SWITCH BEFORE CLEANING
• KEEP CHILDREN AWAY
RISK OF FIRE
• DO NOT USE TO CONTROL APPLIANCES THAT CONTAIN HEATING ELEMENTS (COOKING APPLIANCES, HEATERS, IRONS, ETC.)
• DO NOT EXCEED ELECTRICAL RATINGS
• DO NOT USE WITH EXTENSION CORDS
• ENSURE THE PRODUCT IS USED ON A CIRCUIT WITH A 15A BRANCH CIRCUIT BREAKER
RIESGO DE DESCARGA ELÉCTRICA
• CONECTE EL DISPOSITIVO DIRECTAMENTE A UNA TOMA ELÉCTRICA
• NO UTILIZAR EN LUGARES HUMEDOS
• NO EXCEDA LAS CARACTERÍSTICAS ELÉCTRICAS
• UTILIZAR SOLO EN INTERIORE
• DESCONECTE EL INTERRUPTOR ANTES DE LIMPIAR
• MANTÉNGALO A LOS NIÑOS ALEJADOS
RIESGO DE FUEGO
• NO UTILICE PARA CONTROLAR DISPOSITIVOS QUE CONTENGAN ELEMENTOS CALEFACTOROS (APARATOS DE COCCIÓN, CALENTADORES, PLANCHAS, ETC.)
• NO EXCEDA LAS CARACTERÍSTICAS ELÉCTRICAS
• NO USE CON CABLES DE EXTENSIÓN
• ASEGÚRESE DE QUE EL PRODUCTO SE UTILICE EN UN CIRCUITO CON UN DISYUNTOR DE DERIVACIÓN DE 15 A.
RISQUE DE CHOC ÉLECTRIQUE
• BRANCHEZ DIRECTEMENT SUR UNE PRISE ÉLECTRIQUE
• NE PAS UTILISER DANS DES ENDROITS HUMIDES
• INSÉRER COMPLÈTEMENT LA FICHE
• UTILISER SEULEMENT À L'INTÉRIEUR
• DÉBRANCHEZ L'INTERRUPTEUR AVANT LE NETTOYAGE
• ÉLOIGNER LE PRODUIT DES ENFANTS
RISQUE D'INCENDIE
• NE PAS UTILISER POUR COMMANDER DES APPAREILS CONTENANT DES ÉLÉMENTS CHAUFFANTS (CUISONS, CHAUFFAGES, CHAUFFETTES, ETC.)
• NE PAS DÉPASSER LES CARACTÉRISTIQUES ÉLECTRIQUES
• NE PAS UTILISER AVEC DES RALLONGES
• S'ASSURER QUE LE PRODUIT EST UTILISÉ SUR UN CIRCUIT DOTÉ D'UN DISJONCTEUR DE 15 A

WARRANTY/GARANTÍA/GARANTIE

Jasco Products Company warrants this product to be free from manufacturing defects for 10 years from the original date of consumer purchase. This warranty is limited to the repair or replacement of this product only and does not extend to consequential or incidental damage to other products that may be used with this product. This warranty is in lieu of all other warranties, expressed or implied. Some states do not allow limitations on how long an implied warranty lasts or permit the exclusion or limitation of incidental or consequential damage, so the above limitations may not apply to you. This warranty gives you specific rights and you may also have other rights which vary from state to state. Please contact our U.S.-based Consumer Care at 1-800-654-8483 (option 1), M-F, or www.byjasco.com if the unit should prove defective within the warranty period.
Jasco Products Company garantiza que este producto estará libre de defectos de fabricación durante 10 años a partir de la fecha de compra original del consumidor. Esta garantía se limita a la reparación o el reemplazo solo de este producto y no se extiende a daños, consecuencias o incidentales a otros productos que puedan usarse con este producto. Esta garantía se sustituye a todas las demás garantías expresadas o implícitas. Algunos estados no permiten limitaciones a la duración de una garantía implícita ni permiten la exclusión de daños incidentales o consecuentes, por lo que las limitaciones anteriores pueden no aplicarse a usted. Esta garantía le otorga derechos específicos y posiblemente tiene otros derechos que pueden variar de un estado a otro. Comuníquese con nuestro Servicio al Consumidor con sede en EE. UU. al 1-800-654-8483 (opción 1) entre las 9 y las 5 p.m. en www.byjasco.com si la unidad resulta defectuosa dentro del período de garantía.
Jasco Products Company garantit que ce produit est exempt de tout défaut de fabrication pour 10 ans à compter de la date de l'achat original par l'acheteur. Cette garantie se limite exclusivement à la réparation ou le remplacement de ce produit et n'est pas applicable aux dommages indirects ou accessoires survenus sur d'autres produits utilisés avec ce produit. Cette garantie se substitue à toute autre garantie expresse ou implicite. Certains États ne permettent pas de restrictions quant à la durée d'une garantie implicite ou permettent l'exclusion ou la limitation des dommages indirects et accessoires. Il se peut, par conséquent, que cette garantie ne s'applique pas dans votre cas. Cette garantie vous confère des droits juridiques précis; vous pouvez avoir d'autres droits qui peuvent varier d'un État à l'autre. Veuillez communiquer avec notre service à la clientèle aux États-Unis au 1-800-654-8483 (option 1) entre, du lundi au vendredi ou sur www.byjasco.com si l'appareil devient défectueux pendant la période de garantie.

FCC/IC

Suppliers Declaration of Conformity | Model #82585| Jasco Products Co., 10 E. Memorial Rd., Oklahoma City, OK 73114, www.byjasco.com
This device complies with Part 15 of the FCC and ICSED license-exempt RSS standard(s). Operation is subject to the following two conditions: (1) this device may not cause harmful interference, and (2) this device must accept any interference received, including interference that may cause undesired operation.
FCC NOTE: The manufacturer is not responsible for any radio or TV interference caused by unauthorized modifications to this equipment. Such modifications could void the user's authority to operate the equipment.
NOTE: This equipment has been tested and found to comply with the limits for a Class B digital device, pursuant to Part 15 of the FCC Rules. These limits are designed to provide reasonable protection against harmful interference in a residential installation. This equipment generates, uses and can radiate radio frequency energy and, if not installed and used in accordance with the instructions, may cause harmful interference to radio communications. However, there is no guarantee that interference will not occur in a particular installation. If this equipment does cause harmful interference to radio or television reception, which can be determined by turning the equipment off and on, the user is encouraged to try to correct the interference by one or more of the following measures:
— Reorient or relocate the receiving antenna.
— Increase the separation between the equipment and receiver.
— Connect the equipment into an outlet on a circuit different from that to which the receiver is connected.
— Consult the dealer or an experienced radio/TV technician for help.
Cet équipement est conforme aux limites FCC relatives aux appareils à usage domestique. L'opération de cet équipement est soumise aux deux conditions suivantes: (1) cet appareil ne doit pas occasionner de interférences nuisibles en une installation résidentielle. Cet équipement génère, utilise et peut émettre de l'énergie à radiofréquence et, s'il n'est pas installé et utilisé conformément aux instructions, il peut provoquer une interférence préjudiciable aux communications radio. Il n'existe toutefois aucune garantie que des interférences ne se produiront pas au sein d'une installation donnée. Si cet appareil provoque une interférence préjudiciable à la réception radio ou télévision, ce qui peut être déterminé en éteignant et rallumant l'appareil, l'utilisateur est encouragé à tenter de corriger l'interférence par l'un ou plusieurs des mesures suivantes:
— Réorienter ou déplacer l'antenne de réception.
— Augmenter la distance entre l'appareil et le récepteur.
— Brancher l'appareil à une prise secteur différente de celle du récepteur.
— Consulter le revendeur ou un technicien spécialisé en postes radio ou télévisions.
CAN ICES-003(B)/NMB-003(B)
Dichiarazione di conformità del fabbricante | N° di modello: 82585| Jasco Products Co., 10 E. Memorial Rd., Oklahoma City, OK 73114, www.byjasco.com
Cet appareil est conforme au paragraphe 15 des normes FCC, et au CNR pour les appareils exempts de licence d'utilisation du Canada. Son utilisation est soumise aux deux conditions suivantes: (1) cet appareil ne doit pas occasionner de brouillage préjudiciable et (2) cet appareil doit accepter toutes les interférences reçues, notamment les interférences qui peuvent provenir d'équipements non autorisés.
NOTE DE LA FCC: Le fabricant n'est pas responsable des interférences sur les fréquences radioélectriques ou télévisuelles pouvant être causées par des modifications non autorisées de ce matériel. De telles modifications peuvent annuler le droit de l'utilisateur à utiliser cet appareil.
REMARQUE: Cet appareil a été testé et certifié conforme aux limites relatives aux appareils numériques de catégorie B des normes de la FCC. Ces limites ont été définies afin de fournir une protection raisonnable contre le brouillage préjudiciable en milieu résidentiel. Cet appareil produit, utilise et peut émettre des ondes de fréquence radio et, s'il n'est pas installé et utilisé conformément aux instructions, il peut provoquer un brouillage préjudiciable aux communications radio. Il n'existe toutefois aucune garantie que des interférences ne se produiront pas au sein d'une installation donnée. Si cet appareil occasionne un brouillage préjudiciable à la réception radiophonique ou télévisuelle, ce qui peut être déterminé en éteignant et rallumant l'appareil pour déterminer sa responsabilité, Nous encourageons l'utilisateur à essayer de corriger ces interférences en appliquant une ou plusieurs des mesures suivantes:
— Réorienter ou déplacer l'antenne de réception.
— Augmenter la distance entre l'appareil et le récepteur.
— Brancher l'appareil à une prise secteur différente de celle du récepteur.
— Consulter le revendeur ou un technicien spécialisé en postes radio ou télévisions.
CAN ICES-003(B)/NMB-003(B)

