



Iridium GO! 是什么?

这款紧凑、坚固、耐用的便携式Iridium GO!能够为您的智能手机建立可靠的由卫星支持的网络连接，在全球任何地方均可自由使用手机功能。

Iridium GO! 能做什么?

Iridium GO! 由全球Iridium卫星网络提供支持，您可以拨打电话，发送和接收短信，发送电子邮件，下载天气预报或在紧急情况下激活SOS。

配件清单

- Iridium GO!设备
- 电池
- 通用交流旅行充电器
- USB充电/数据线
- 四个国际适配器
- 直流适配器（车载充电器）
- 保护套



在使用Iridium GO!之前，请阅读并理解用户手册，包括安全警告和信息。否则可能导致严重人身伤害或死亡。

Iridium GO!
通过四个简
单的步骤：

- 第一步：设置您的Iridium GO!设备
- 第二步：设置您的智能手机
- 第三步：设置Iridium GO!和Iridium Mail & Web应用程序
- 第四步：使用Iridium GO!和Iridium Mail & Web应用程序



Iridium GO!设备概述



说明

- | | |
|---------------|--------------------|
| 1 设备屏幕 | 8 外部天线连接点和复位键 |
| 2 导航键 | 9 挂绳点 |
| 3 状态指示灯 | 10 电池盖 |
| 4 旋转天线 | 11 附件连接点 (1/4" 螺装) |
| 5 电源键 | 12 扬声器 |
| 6 USB电源/数据线接口 | 13 压力排气口 |
| 7 SOS键 | |

设备屏幕概述



1. 信号强度
2. 电池指示灯
没有电
充电中
已充满
3. 来电/去电
4. GPS可用



第一步：设置您的Iridium GO!设备



插入SIM卡

1. 用平头螺丝刀或小硬币取下电池盖。
2. 将SIM卡固定架滑向铰链，然后抬起打开。
3. 将SIM卡插入插槽，合上固定架，然后将其滑向铰链相反方向锁定。



安装电池

1. 安装电池，使金色的电池触点朝下放在四个接头触点上。
2. 盖上电池盖，确保拧紧螺丝，以保持设备正确防水密封。



为电池充电

1. 打开USB盖，然后用力插入USB线。
2. 将USB电缆连接到随机提供的旅行充电器或车载充电器。
3. 完成充电，拔下USB线，然后关闭USB盖。

重要提示：随时充电，以确保设备在需要时有电可用。

⚠ 有关正确使用和处理电池的重要安全信息，请参阅用户手册第2章。

第二步：设置您的智能手机

在Iridium网络上使用您的Iridium GO!之前，需要首先使用标准无线网络下载并安装所需的应用程序。



安装Iridium GO!应用程序

1. 从智能手机的App Store®或Google Play™中搜索Iridium GO!应用程序。
2. 下载并安装Iridium GO! 应用程序，可用于语音通话、短信、追踪、SOS和TWITTER发布。



安装Iridium Mail及Web应用程序

1. 从您的设备中的App Store®或Google Play™中的搜索Iridium Mail & Web 应用程序。
2. 下载并安装Iridium Mail & Web应用程序，可用于优化电子邮件、天气预报、社交媒体更新和通过电子邮件发送照片的功能。



第三方应用

关于与Iridium GO!和Iridium网络兼容的其他优化应用，请访问：
www.iridiumgo.com/apps。Iridium GO! 不支持需要宽带网络访问的标准应用程序。



打开Iridium GO!

1. 将Iridium GO!设备放置在室外，上方空旷无障碍，能看见整个天空。
2. 将天线抬起至直立位置。
3. Iridium GO! 将自动完成通电和注册程序，之后将出现信号强度图标。



将您的智能手机与Iridium GO!设备连接

1. 确保您的智能手机或设备位于大约30米（100英尺）的Wi-Fi范围内。
2. 确保智能手机或平板电脑上已启用Wi-Fi功能。
3. 打开Iridium GO!设备后，选择Iridium GO! Wi-Fi网络（例如 “Iridium -6088CC”）并连接。



第三步：设置Iridium GO!和Iridium Mail & Web应用程序

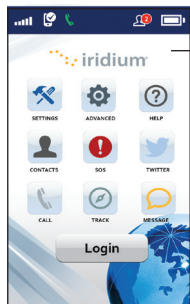
A) Iridium GO!应用程序



登录

1. 打开智能设备上的Iridium GO!应用程序。
2. 按下Iridium GO! 应用主屏幕上的“登录”键。
3. 输入您的用户名和密码（两者都默认为“访客”）。
4. 选择“设置”以配置Iridium GO!

Iridium GO!应用概述



Login 登录/退出键

状态栏概述



未登录到Iridium GO!
未注册到Iridium网络



登录到Iridium GO!
未注册到Iridium网络



SOS已激活的状态栏



选择Iridium GO!显示语言

1. 更改Iridium GO!设备的语言——在菜单上找到并选择“语言”。
2. 更改Iridium GO!应用程序的语言——选择设置>显示>语言。

注意：首次使用IRIDIUM GO!应用程序时，应用程序的菜单语言将根据IRIDIUM GO!支持的语言自动调整为智能手机设置中设置的语言。



SOS Icon



SOS Button

设置SOS

Iridium GO! 设有SOS功能。您可以通过按SOS图标（通过Iridium GO!应用程序）或SOS键（在设备上）激活SOS警报，通过Travel Safety Group Limited（GEOS）在世界任何地方获得紧急援助，您也可以预先设置紧急联系人。

设置GEOS服务：

1. 在您的计算机上访问 www.geosalliance.com/iridium 注册。
2. 转到Iridium GO!应用程序主屏幕中的“设置”并选择SOS。
3. 选择“使用”，输入GEOS提供的5位授权码，然后“提交”。
4. SOS操作现在设置为“呼叫”和“消息”。
5. 保存SOS设置。

自定义SOS接收方：

1. 转到Iridium GO!应用程序主屏幕中的“设置”并选择SOS。
2. 选择“不使用”，拒绝GEOS服务。
3. 选择“SOS操作”。
4. 以正确的国际格式输入您的呼叫和邮件收件人的号码。
5. 保存SOS设置。



警告

您必须配置SOS键，SOS才能将紧急消息发送到指定的呼叫接收方和消息接收方。如果未配置SOS键，则在按下SOS键时不会发送任何消息。这可以妨碍或延误紧急响应并导致严重的人身伤害或死亡。



B) Iridium Mail & Web应用程序



注册Iridium Mail & Web账户

注册是免费的，并且要想使用该应用程序，必须先注册。
请注意，您需要接入高速互联网才能完成注册过程。

导向以下网址：<https://www.iridium.com/mailandweb/>

填写注册表，并创建用户名和密码。

点击“提交”完成注册。带有您的用户名和密码的电子邮件将发送到您提供的个人电子邮件地址。

注意：请注意您的用户名是您的电子邮件地址，即如果“johnsmith”是您的用户名，您的电子邮件地址将是 johnsmith@myiridium.net

登录

1. 在智能设备上打开Iridium Mail & Web应用程序。
2. 输入您在上一步中注册的姓名、用户名和密码。
3. 单击“保存”以保存帐户信息并登录该应用程序。
4. 如有提示，将路由器配置为Iridium GO!。

Iridium Mail & Web应用程序概述





设置天气

1. 要设置位置并接收天气更新 - 选择设置>天气。
2. 通过添加位置，设置显示频率、单位和各种其他天气参数来配置天气设置。

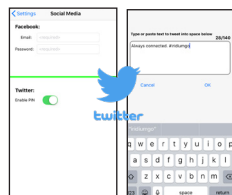
建立社交媒体

Iridium GO! 设有社交媒体功能，使用户可以发布推文给他们的粉丝。

请注意，您需要接入高速互联网，比如家庭/办公室Wi-Fi网络或您的移动数据网络，因此请在旅行前设置好社交媒体。

设置TWITTER发布：

1. 单击“设置”>社交媒体。
2. 启用TWITTER选项，并按照屏幕上的说明进行操作。
3. 输入您的TWITTER登录凭据，即用户名和密码，然后单击“授权”应用程序。
4. 记下您看到的5位数代码，并在Iridium Mail & Web应用程序提示时输入。
5. 退出屏幕，您的TWITTER现在将与Iridium Mail & Web应用程序同步。



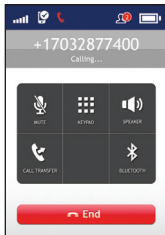
注意：当您使用TWITTER选项并单击“确定”时，您的帖子将以电子邮件格式保存在Mail中的假脱机/发件箱文件夹中。此新邮件将在假脱机/发件箱中等待，直到您的下一次连接Iridium，即单击发送/接收时。

CHI



第四步：使用Iridium GO!和Iridium Mail & Web应用程序

Iridium GO!应用程序

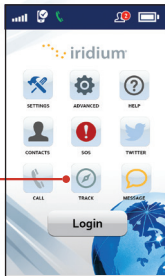


拨打电话

1. 从主屏幕中选择“呼叫”。
2. 输入完整的拨号顺序：00或+ [国家代码] [电话号码]，或使用国家标志下拉菜单。
注意：如果您要呼叫现有联系人，请务必编辑并插入国际和国家/地区代码（例如+81）以完成在Iridium网络上的呼叫。
3. 按绿色键发起呼叫，然后按红色键结束通话。

发送消息

1. 从主屏幕中选择“消息”。
2. 输入收信人（00或+ [国家代码] [电话号码]），或使用国家标志下拉菜单输入手机号码，或输入电子邮件地址。



跟踪图标

跟踪

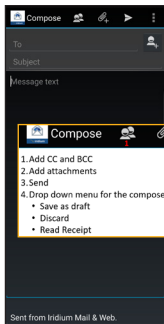
1. 设置“快速GPS”：转到Iridium GO!应用程序的“设置”菜单中选择“跟踪”，然后输入“快速GPS”收信人。
2. 发送“快速GPS”：按下Iridium GO!应用程序菜单上的“跟踪”，等待定位，然后按“快速GPS”发送。
3. 设置“间隔跟踪”：转到Iridium GO!应用程序在“设置”菜单中，选择“跟踪”，设置“跟踪频率”，然后输入“跟踪收信人”
4. 设置“间隔跟踪”后，即使Iridium GO!应用程序或智能手机关闭，也会自动发送定期跟踪信息。

注意：使用费适用于快速GPS和间隔跟踪；设置在修改前将一直适用。





Iridium Mail & Web应用程序



撰写和发送/接收电子邮件

要撰写电子邮件，请在主页上单击“邮件”图标。然后按照以下步骤操作：

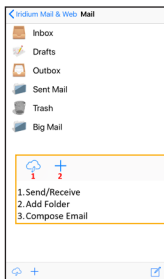
对于Android用户：

1. 单击邮件>收件箱。
2. 选择“撰写”选项，输入信息，根据需要附加图像，然后单击“发送图标”。
3. 重复上述操作，直到已经准备好同步您的邮箱。
4. 单击“发送/接收”，应用程序将启动数据通话并开始同步。

对于iOS用户：

1. 点击“邮件”。
2. 选择“撰写”选项，输入信息，根据需要附加图像，然后选择“发件箱”。
3. 重复上述操作，直到已经准备好同步您的邮箱。
4. 单击“发送/接收”>获取邮件，该应用程序将启动数据通话并开始同步。

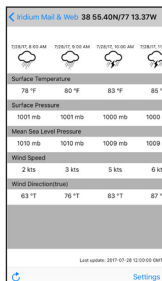
注意：如果在数据传输过程中连接断开，则未上传的电子邮件将存储在邮件->电子邮件->假脱机/发件箱中。再次启动连接后，中间文件重新启动功能将在上一次连接断开时的文件位置继续传输电子邮件。



大邮件：大邮件默认设置功能可以保护您免于发送/接收需要长卫星通话时间连接的大邮件。您可以在某些参数范围内调整这些限制。每封电子邮件的默认进出限制为50kb。转到“设置”可以更改这些参数。



Iridium Mail & Web应用程序



获取天气信息

要获取天气信息，请单击主屏幕上的“天气”图标：

1. 对于iOS智能设备，请单击“连接”以启动数据通话并下载天气。
2. 对于Android设备，单击“同步”键>“获取天气”，以启动数据通话并下载天气。

社交媒体

TWITTER：

1. 单击主页上的TWITTER图标。
2. 输入您的推文。
3. 完成后点击TWEET。

注意：此新电子邮件将在假脱机/发件箱文件夹中等待，直到您的下一次Iridium Mail连接。

4. 发送/接收您的邮件以发布您的推文。

Web

1. 单击主屏幕上的“Web”图标。该应用程序将开始拨号连接。
2. 连接完成后，应用程序将自动打开XWeb浏览器。
3. 继续访问Web内容。完成后，关闭您的XWeb应用程序并返回到Iridium Mail & Web应用程序。
4. 单击主屏幕上的“Web”图标并停止数据连接。

注意：对于1 MB文件或网页，加载时间约为1小时。



CHI

Iridium GO!所有者信息

Iridium GO!序列号	APM _ _ _ _ _
Wi-Fi SSID (来自电池盒中的标签)	IRIDIUM- _ _ _ _ _
我的Iridium电话号码	
我的客户服务电话号码	
我的客户服务邮箱地址	
Iridium GO!IMEI	3 0 0 3 2 5 _ _ _ _ _

Iridium GO!自我验证核对表

- ☐ 给电池充电
- ☐ 插入Iridium GO!SIM卡，打开设备并等待注册
- ☐ 下载Iridium GO!和Iridium Mail & Web应用程序
- ☐ 在Iridium GO!应用程序上配置GEOS
- ☐ 设置Iridium电子邮件账户和社交媒体

- ☐ 测试呼叫
- ☐ 发送/接收测试短信
- ☐ 测试跟踪更新
- ☐ 测试天气更新
- ☐ 发送/接收测试电子邮件
- ☐ 发送推文



Appareil Satellite Iridium GO!®

Guide de Démarrage
Rapide

FR



L'appareil Iridium GO! doit être utilisé
avec des appareils Apple® ou Android®

 **iridium®**

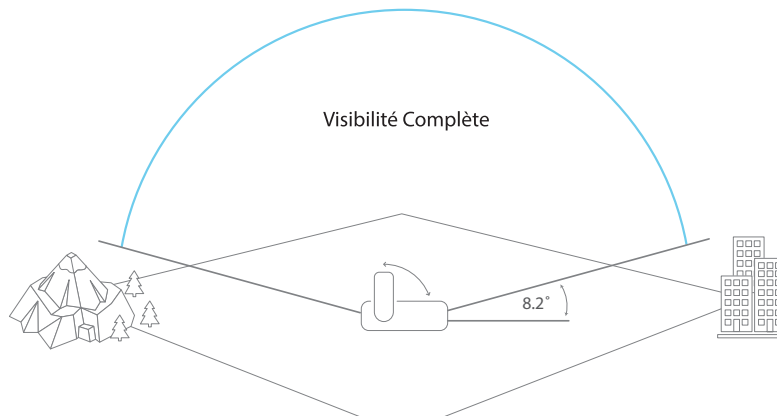
32 Iridium GO! Quick Start Guide



Conseils Pour un Bon Fonctionnement

Pour garantir le bon fonctionnement de votre appareil Iridium GO! :

1. Assurez-vous de maintenir la charge de la batterie de l'appareil pour que celui-ci soit prêt à l'utilisation en cas de besoin.
2. Assurez-vous que l'antenne est dirigée vers le haut avec une vue dégagée du ciel.
3. Assurez-vous que votre téléphone intelligent ou autre appareil est à une portée d'environ 30 m (100 pieds) du réseau WiFi.
4. Ne touchez pas à l'antenne lorsque l'appareil Iridium GO! est en marche, sauf si nécessaire.
5. Maintenez le téléphone en mode avion.



Cet appareil doit toujours être éteint lorsque vous êtes à bord d'un avion. L'appareil peut être utilisé par le pilote ou avec l'assentiment du pilote (Code of Federal Regulations (CFR) des États-Unis : 47 C.F.R. 25.285).





Qu'est-ce que l'appareil Iridium GO!?

L'appareil Iridium GO! compact, robuste et portable, crée une connexion de réseau satellite fiable pour votre téléphone intelligent afin d'augmenter ses capacités de façon dramatique, où que vous vous trouviez dans le monde.

FR

Que peut faire cet appareil?

Alimenté par le réseau satellite Iridium global, l'appareil Iridium GO! vous permet de passer des appels téléphoniques, d'envoyer et de recevoir des messages textes et des courriels, de télécharger des prévisions météorologiques ou d'activer la fonction SOS en cas d'urgence.



Assurez-vous de bien lire et comprendre le manuel de l'utilisateur, y compris les avertissements et les consignes de sécurité, avant d'utiliser l'appareil Iridium GO!. Le non-respect de ces consignes pourrait entraîner des blessures graves, voire la mort.

L'appareil
Iridium GO!
en quatre
étapes faciles:

ÉTAPE UN : Configurez votre appareil Iridium GO!

ÉTAPE DEUX : Configurez votre téléphone intelligent

ÉTAPE TROIS : Configurez l'application Iridium GO! et l'application de courriel et Web d'Iridium

ÉTAPE QUATRE : Utilisez l'application Iridium GO! et l'application de courriel et Web d'Iridium



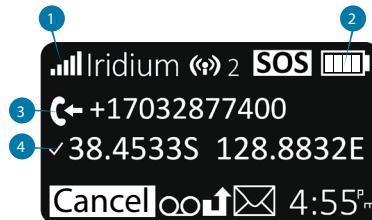
Aperçu de l'appareil Iridium GO!



Description

- | | |
|---|--|
| <ul style="list-style-type: none"> 1 Écran de L'appareil 2 Boutons de Navigation 3 DEL D'état 4 Antenne Pivotante 5 Interrupteur 6 Connexion USB Pour L'alimentation et les Données 7 Bouton D'urgence (SOS) | <ul style="list-style-type: none"> 8 Connecteur Pour Antenne Externe et Bouton de Réinitialisation 9 Attache Pour Cordon 10 Couvercle de la Batterie 11 Connecteur Pour Accessoires (Monture à vis 1/4 po) 12 Haut-Parleur 13 Événement de Suppression |
|---|--|

Aperçu de l'écran de l'appareil



FR

1. Puissance du signal

2. Indicateur de batterie

- Aucune batterie
- En charge
- Pleine charge

3. Appel entrant/sortant

4. GPS disponible



Étape 1: Configurez Votre Appareil Iridium GO!



Insérer la carte SIM

1. Retirez le couvercle protecteur de la batterie à l'aide d'un tournevis à tête plate ou d'une petite pièce de monnaie.
2. Faites glisser le porte-carte SIM vers les charnières et soulevez-le pour ouvrir.
3. Insérez la carte SIM dans la fente, refermez le porte-carte et faites-le glisser à l'opposé des charnières pour le verrouiller en place.



Installer la batterie

1. Installez la batterie avec les contacts dorés vers le bas sur les quatre connecteurs.
2. Remplacez le couvercle de la batterie et vérifiez que les vis sont bien serrées pour assurer l'étanchéité du boîtier.



Charger la batterie

1. Ouvrez le couvercle du connecteur USB et branchez fermement le câble USB.
2. Branchez le câble USB au chargeur universel ou au chargeur pour la voiture.
3. Une fois la recharge terminée, retirez le câble USB et refermez le couvercle de la prise USB.

Important : Assurez-vous de maintenir la charge de la batterie de l'appareil pour que celui-ci soit prêt à l'utilisation en cas de besoin.



Reportez-vous au Chapitre 2 du Manuel de l'utilisateur pour des informations de sécurité sur la bonne utilisation et l'élimination des batteries.



Étape 2: Configurez Votre Téléphone Intelligent

Avant d'utiliser votre appareil Iridium GO! sur le réseau Iridium, téléchargez et installez d'abord les applications requises sur votre réseau sans fil habituel.



Installer l'application Iridium GO!

1. Faites une recherche de l'application Iridium GO! dans le magasin d'applications App Store® ou Google Play® sur votre téléphone intelligent.
2. Téléchargez et installez l'application Iridium GO! pour appels vocaux, messages textes (SMS), suivi, appels d'urgence (SOS) et gazouillis sur Twitter.

FR



Installer l'application de courriel et Web d'Iridium

1. Faites une recherche de l'application de courriel et Web d'Iridium dans le magasin d'applications App Store® ou Google Play® sur votre téléphone intelligent.
2. Téléchargez et installez l'application de courriel et Web d'Iridium pour optimiser l'utilisation des courriels, obtenir des prévisions météo, effectuer des mises à jour sur les médias sociaux et envoyer des photos par courriel.



Applications tierces

Pour installer des applications supplémentaires optimisées et compatibles avec l'appareil Iridium GO! et le réseau Iridium, rendez-vous sur le site : www.iridiumgo.com/apps. Les applications standard qui nécessitent un accès réseau à large bande ne sont pas prises en charge sur l'appareil Iridium GO!.



Mettre en marche l'appareil Iridium GO!

1. Placez l'appareil Iridium GO! à l'extérieur avec une vue dégagée du ciel.
2. Levez l'antenne en position verticale.
3. L'appareil Iridium GO! accomplira automatiquement la séquence de démarrage et d'enregistrement suite à laquelle l'icône de puissance du signal sera visible.

Connectez votre téléphone intelligent à l'appareil Iridium GO!

1. Assurez-vous que votre téléphone intelligent ou autre appareil est à une portée d'environ 30 m (100 pieds) du réseau WiFi.
2. Assurez-vous que la fonction WiFi est activée sur votre téléphone intelligent ou votre tablette.
3. Une fois l'appareil Iridium GO! en marche, sélectionnez le réseau WiFi Iridium GO! (par exemple « Iridium - 6088CC ») et connectez-vous.