

Inspiron 13 7000

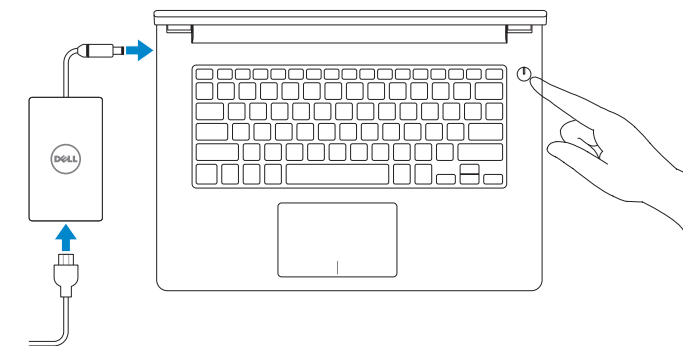
Quick Start Guide

Guide d'information rapide



1 Connect the power adapter and press the power button

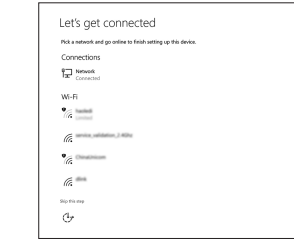
Connectez l'adaptateur d'alimentation et appuyez sur le bouton d'alimentation



2 Finish operating system setup

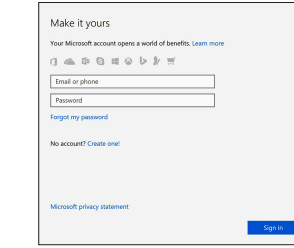
Terminez la configuration du système d'exploitation

Windows



Connect to your network
Connectez-vous à votre réseau

- NOTE: If you are connecting to a secured wireless network, enter the password for the wireless network access when prompted.
- REMARQUE : si vous vous connectez à un réseau sans fil sécurisé, saisissez le mot de passe d'accès au réseau sans fil lorsque vous y êtes invité.



Sign in to your Microsoft account or create a local account
Connectez-vous à votre compte Microsoft ou créez un compte local

Ubuntu

Follow the instructions on the screen to finish setup.
Suivez les instructions qui s'affichent pour terminer la configuration.

Create recovery drive for Windows

Créez un support de récupération pour Windows

In Windows search, type **Recovery**, click **Create a recovery drive**, and follow the instructions on the screen.

Dans la barre de recherche de Windows, saisissez **Récupération**, cliquez sur **Créez un support de récupération**, et suivez les instructions qui s'affichent à l'écran.

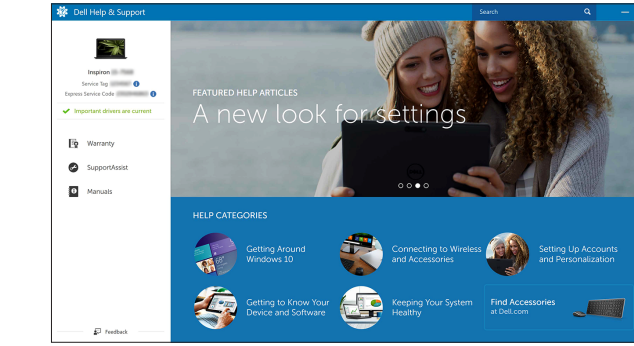
Locate Dell apps in Windows

Localisez vos applications Dell dans Windows



Register your computer
Enregistrez votre ordinateur

Dell Help & Support
Aide et assistance Dell



SupportAssist Check and update your computer
Recherchez des mises à jour et installez-les sur votre ordinateur

Product support and manuals
Assistance produits et manuels d'utilisation

[Dell.com/support](https://dell.com/support)
[Dell.com/support/manuals](https://dell.com/support/manuals)
[Dell.com/support/windows](https://dell.com/support/windows)
[Dell.com/support/linux](https://dell.com/support/linux)

Contact Dell
Contactez Dell

[Dell.com/contactdell](https://dell.com/contactdell)

Regulatory and safety
Réglementations et sécurité

[Dell.com/regulatory_compliance](https://dell.com/regulatory_compliance)

Regulatory model
Modèle réglementaire

P83G

Regulatory type
Type réglementaire

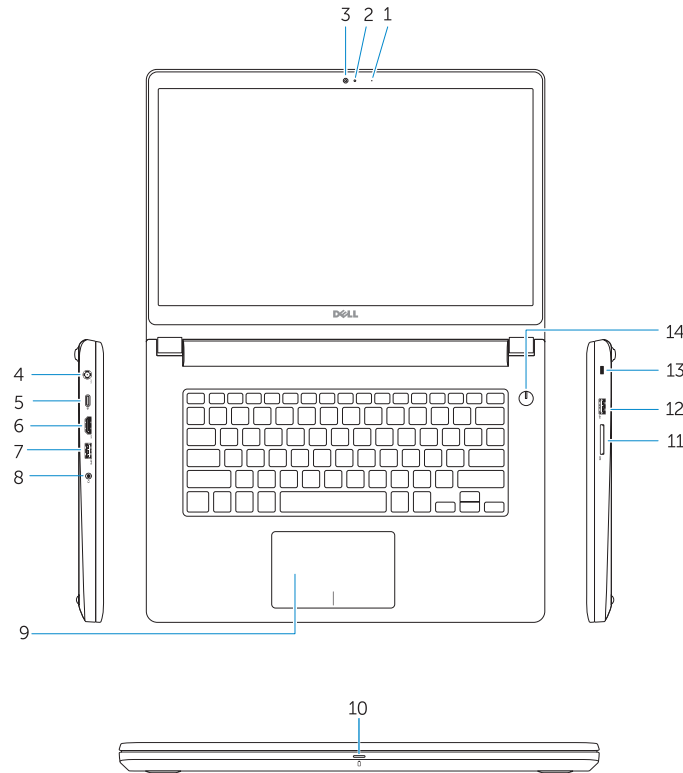
P83G001

Computer model
Modèle de l'ordinateur

Inspiron 13-7373

Features

Caractéristiques



- 1. Microphone
- 2. Camera-status light
- 3. Camera
- 4. Power-adaptor port
- 5. USB Type-C port
- 6. HDMI port
- 7. USB 3.0 port
- 8. Headset port
- 9. Touch pad
- 10. Power and battery-status light/
Hard-drive activity light
- 11. SD-card slot
- 12. USB 3.0 port
- 13. Security-cable slot
- 14. Power button

- 1. Microphone
- 2. Voyant d'état de la caméra
- 3. Caméra
- 4. Port de l'adaptateur d'alimentation
- 5. Ports USB Type-C
- 6. Port HDMI
- 7. Ports USB 3.0
- 8. Port pour casque
- 9. Pavé tactile
- 10. Voyant d'alimentation de la batterie/
voyant d'activité du disque dur
- 11. Emplacement pour carte SD
- 12. Ports USB 3.0
- 13. Passage de câble de sécurité
- 14. Bouton d'alimentation

Shortcut keys

Touches de raccourci



Mute audio
Coupe le son



Decrease volume
Diminue le volume



Increase volume
Augmente le volume



Play previous track/chapter
Lire le morceau ou le chapitre précédent



Play/Pause
Lire/Pause



Play next track/chapter
Lire le morceau ou le chapitre suivant



Switch to external display
Bascule vers un moniteur externe



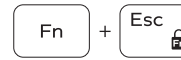
Search
Recherche



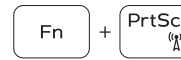
Decrease brightness
Diminue la luminosité



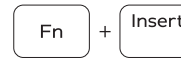
Increase brightness
Augmente la luminosité



Toggle Fn-key lock
Verrouille/ déverrouille la touche Fn



Turn off/on wireless
Active/ désactive le sans fil



Sleep
Veille



Toggle between power and battery-status light/hard-drive
activity light
Faire basculer le voyant d'état de la batterie et de
l'alimentation en voyant d'activité du disque dur et vice versa

NOTE: For more information, see *Setup and Specifications* at [Dell.com/support](https://www.dell.com/support).

REMARQUE : pour plus d'informations, consultez la section *Caractéristiques et configuration* à l'adresse [Dell.com/support](https://www.dell.com/support).