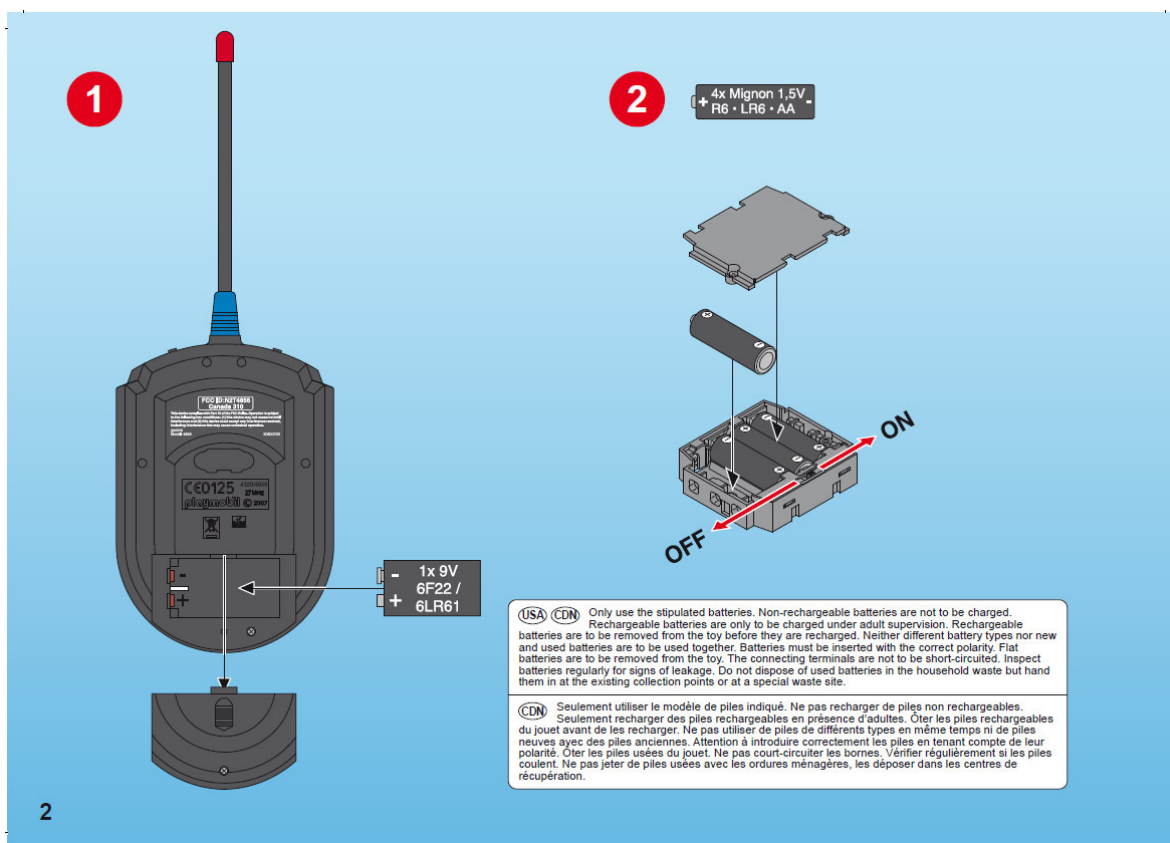
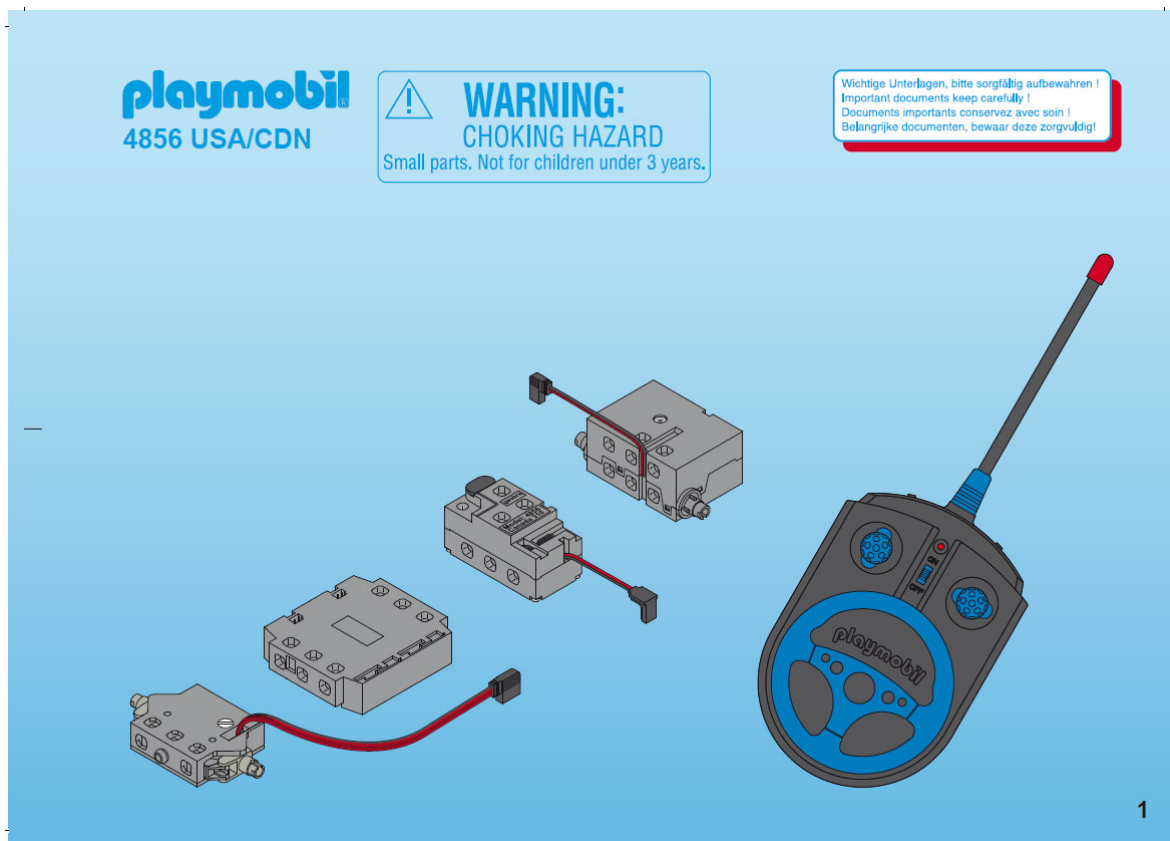


Appendix 5

Prüfbericht - Nr.:
Test Report No.:
14025915 001

Seite 7 von 9

Page 7 of 9

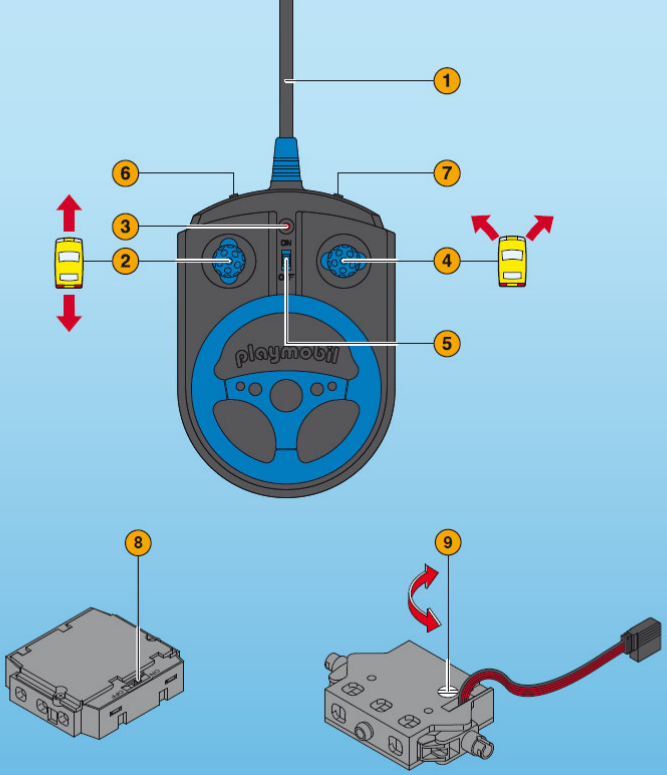
User manual


Appendix 5

Prüfbericht - Nr.:
Test Report No.:

14025915 001

Seite 8 von 9
Page 8 of 9



USA CDN

For Vehicle
www.rc-modul.com

Number	Function
1	Antenna
2	Accelerator lever
3	Control display
4	Control lever
5	ON / OFF transmitter
6	Reversing switch Forwards / Backwards
7	Reversing switch Left / Right
8	RC-Module ON / OFF switch
9	Fine adjustment

Important - Please note:

- Only drive the vehicle indoors.
- Avoid driving the car on thick-pile carpets.
- Use environment friendly rechargeable batteries (4xHR6).

Warning:

- Keep your hair well away from the driving block; the hair can become caught.

Problems	Cause
RC-Car does not react	<ul style="list-style-type: none"> RC-Car 8 is not switched on Batteries are not correctly loaded There are no batteries in the RC-Car or transmitter Cabling inside the RC-Car
RC-Car moves in an uncontrolled manner	<ul style="list-style-type: none"> Batteries in the RC-Car or transmitter are becoming exhausted Large metal objects (e.g. radiators) or electrical appliances can interfere with the transmission
In general	<ul style="list-style-type: none"> Antenna set-up in the RC-Car Range exceeded

3

Vehicle Conversion Instructions go to
www.rc-modul.playmobil.com

CDN

Les instructions de transformation du véhicule sont disponibles sous www.rc-modul.playmobil.com

Functions and tips for beginners

Start the game: First, switch on transmitter 5 (control indicator 3 p) and then RC-Car 8.

beginning always position yourself behind your RC-Car. our transmitter vertical while travelling to ensure optimal ision.

push the accelerator lever 2 forwards → RC-Car travels is (should your RC-Car travel backwards rather than forwards, ish the reversing switch 6 in the opposite direction.)

ator lever 2 in mid position → RC-Car stops.

push the accelerator lever 2 backwards → RC-Car travels rds.

through curves and in circles push the accelerator lever 2 is and at the same time push the control lever 4 to the right (the RC-Car turn left instead of right, then set the reversing 7 in the opposite direction.)

ahead steering is set with the fine adjustment screw 9. If the r deviates to the right or left during straight ahead travel, then e to turn the fine adjustment screw until straight ahead travel

End of the game: First, switch off your RC-Car 8 and then switch off iter 5.

Cause	Solution
<ul style="list-style-type: none"> RC-Car 8 or transmitter 5 have not been switched on Batteries have been incorrectly loaded There are no batteries in the RC-Car or transmitter the batteries are exhausted Cabling inside the RC-Car 	<ul style="list-style-type: none"> Switch on RC-Car and transmitter When inserting the batteries ensure that they are correctly poled (+/-) Insert batteries or replace exhausted batteries with new ones Check the cabling
<ul style="list-style-type: none"> Batteries in the RC-Car or transmitter are becoming exhausted Large metal objects (e.g. radiators) or electrical appliances can interfere with the transmission 	<ul style="list-style-type: none"> Replace the batteries with new ones Select a different location for driving
<ul style="list-style-type: none"> Antenna set-up in the RC-Car Range exceeded 	<ul style="list-style-type: none"> Check antenna set-up The range is approx. 14 meters (550 inches)

Number	Function
1	Antenne
2	Lever d'accélérateur
3	Affichage de contrôle
4	Lever de commande
5	Interrupteur principal de l'émetteur
6	Inverseur marche avant/arrière
7	Inverseur gauchedroite
8	Interrupteur principal du module RC
9	Ajustage fin

Attention :

- Ne conduire le véhicule qu'à l'intérieur
- Éviter de rouler sur des tapis à poils longs
- Pour des raisons écologiques, tu peux utiliser des piles rechargeables (4x HR6).

Attention :

- Tenir les cheveux loin du bloc d'entraînement – Risque de saisie des cheveux.

Fonctions du RC-Car et conseils pour les débutants

- Début du jeu : d'abord, allume l'émetteur 5 (l'affichage de contrôle 3 brille), puis le RC-Car 8.
- Au début, place-toi toujours derrière le RC-Car.
- Pour garantir une parfaite radiotransmission, l'émetteur doit rester en position verticale lors des déplacements.
- Actionne lentement le levier d'accélérateur 2 en avant → le RC-Car avance (s'il RC-Car fait marche arrière, tourne l'inverseur 6 dans le sens opposé).
- Levier d'accélérateur 2 en position centrale → le RC-Car s'arrête.
- Actionne lentement le levier d'accélérateur 2 en arrière → le RC-Car fait marche arrière.
- Pour rouler dans les virages et les circuits, actionne le levier d'accélérateur 2 en avant et en même temps le levier de commande 4 à droite (si le RC-Car tourne à gauche et pas à droite, positionne l'inverseur 7 dans le sens opposé).
- La vis d'ajustage fin 9 permet de régler la stabilité directionnelle. Si le RC-Car dévie à droite ou à gauche, tourne la vis d'ajustage 9, jusqu'à ce qu'il roule tout droit.
- Fin du jeu : éteint d'abord le RC-Car 8, puis l'émetteur 5.

Problèmes	Cause	Solution
Le RC-Car ne réagit pas	<ul style="list-style-type: none"> Le RC-Car 8 ou l'émetteur 5 ne sont pas allumés Les piles sont mal mises Le RC-Car ou l'émetteur ne contiennent pas de piles ou les piles sont usées Câblage du RC-Car 	<ul style="list-style-type: none"> Allumer le RC-Car et l'émetteur Lors de l'insertion des piles, veiller à la polarité (+/-) Insérer des piles ou remplacer les piles usées Vérifier le câblage
Le RC-Car se déplace de façon incontrôlée	<ul style="list-style-type: none"> Les piles du RC-Car ou de l'émetteur sont presque vides De grands objets métalliques (par ex. radiateur) ou appareils électriques peuvent perturber le trajet radioélectrique 	<ul style="list-style-type: none"> Remplacer les piles usées Choisir un autre endroit pour jouer
Généralités	<ul style="list-style-type: none"> Montage de l'antenne du RC-Car Portée dépassée 	<ul style="list-style-type: none"> Vérifier le montage de l'antenne La portée s'élève à env. 14 mètres (550 inches)

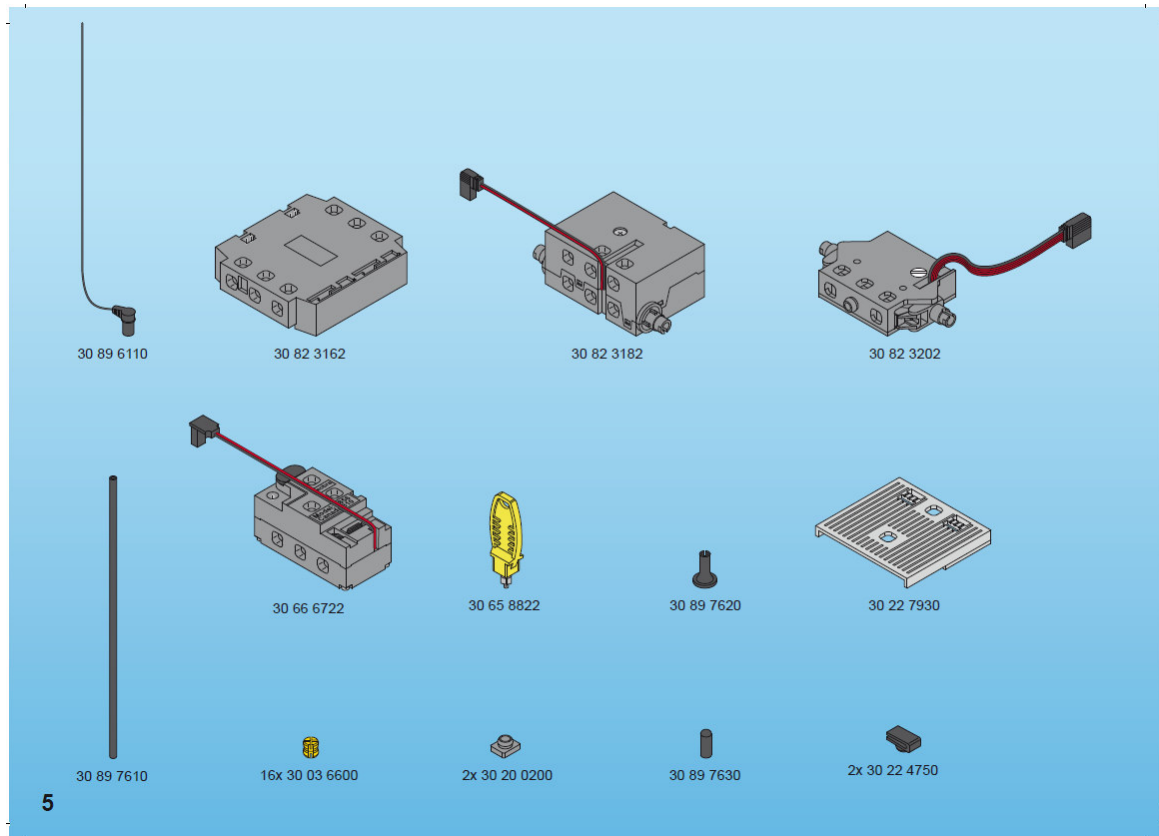
4

Appendix 5

Prüfbericht - Nr.:
Test Report No.:

14025915 001

Seite 9 von 9
Page 9 of 9



4856 - Transmitter

Carrier Frequency:
27.145 MHz

Output Power:
74.1 dBμV/m (3m)

USA

FCC ID: N2T4856

This device complies with Part 15 of the FCC Rules. Operation is subject to the following two conditions:

1. This device may not cause harmful interference.
2. This device must accept any interference received, including interference that may cause undesired operation.

WARNING!

Changes or modifications not expressly approved by the part responsible for compliance could void the user's authority to operate the equipment.

CDN

This device complies with Industry Canada licence-exempt RSS 310 standard(s). Operation is subject to the following two conditions:

1. This device may not cause interference.
2. This device must accept any interference, including interference that may cause undesired operation of the device.

Cet appareil est conforme aux normes RSS-310 d'Industrie Canada. Son utilisation est exposée aux deux conditions suivantes:

1. cet appareil ne causera aucune interférence
2. cet appareil acceptera toute interférence reçue, incluant des interférences qui pourraient en modifier son fonctionnement

Serviceadressen finden Sie in allen Playmobil-Prospekten
Addresses of Customer Service Departments are shown in all Playmobil catalogues

L'adresse du service consommateurs est indiquée dans tous les catalogues Playmobil

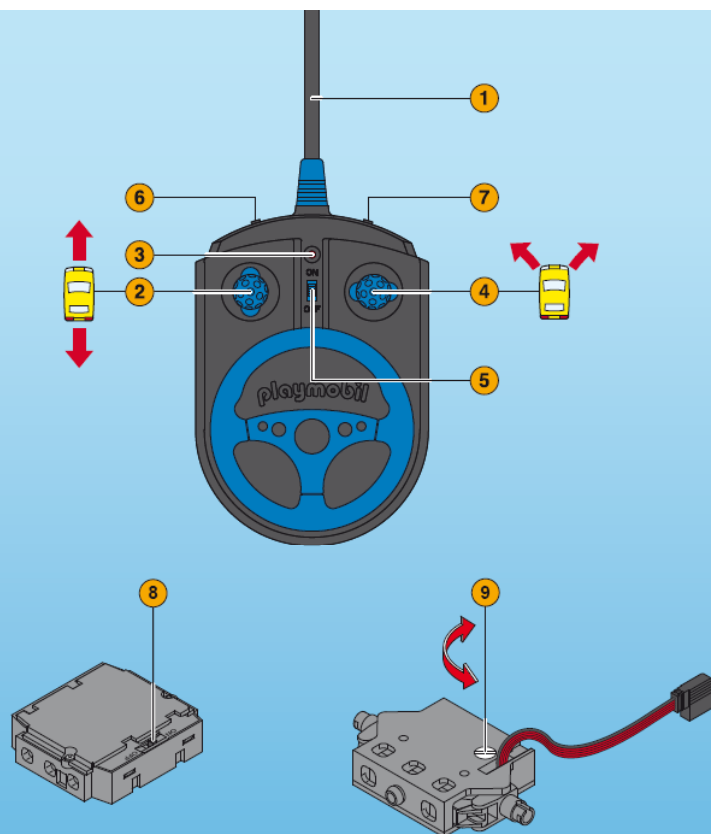
Troverete gli indirizzi dei centri di assistenza in tutti i cataloghi Playmobil

In alle PLAYMOBIL catalogi vindt u het adres van onze klantendienst.

Las Direcciones de los Departamentos de Servicio al Consumidor se encuentran en todos los catalogos Playmobil

Η διεύθυνση του Γραφείου Εξυπηρέτησης Πελατών είναι καταχωρημένη σε όλους τους καταλόγους Playmobil

pronounce: play-m5-b55



USA CDN

For Vehicle Conversion Instructions go to
www.rc-modul.playmobil.com

1	Antenna
2	Accelerator lever
3	Control display
4	Control lever
5	ON / OFF transmitter
6	Reversing switch Forwards / Backwards
7	Reversing switch Left / Right
8	RC-Module ON / OFF switch
9	Fine adjustment

RC Car Functions and tips for beginners

- To start the game: First, switch on transmitter 5 (control indicator 3 lights up) and then RC-Car 8.
- At the beginning always position yourself behind your RC-Car.
- Keep your transmitter vertical while travelling to ensure optimal transmission.
- Slowly push the accelerator lever 2 forwards → RC-Car travels forwards (should your RC-Car travel backwards rather than forwards, then push the reversing switch 6 in the opposite direction.)
- Accelerator lever 2 in mid position → RC-Car stops.
- Slowly push the accelerator lever 2 backwards → RC-Car travels backwards.
- To travel through curves and in circles push the accelerator lever 2 forwards and at the same time push the control lever 4 to the right (should the RC-Car turn left instead of right, then set the reversing switch 7 in the opposite direction.)
- Straight ahead steering is set with the fine adjustment screw 9. If the RC-Car deviates to the right or left during straight ahead travel, then continue to turn the fine adjustment screw until straight ahead travel is set.
- Ending the game: First, switch off your RC-Car 8 and then switch off transmitter 5.

Important - Please note:

- Only drive the vehicle indoors.
- Avoid driving the car on thick-pile carpets.
- Use environment friendly rechargeable batteries (4xHR0).

Warning:

- Keep your hair well away from the driving block; the hair can become caught.

Problems	Cause	Solution
RC-Car does not react	<ul style="list-style-type: none"> RC-Car 8 or transmitter 5 have not been switched on Batteries have been incorrectly loaded There are no batteries in the RC-Car or transmitter or the batteries are exhausted Cabling inside the RC-Car 	<ul style="list-style-type: none"> Switch on RC-Car and transmitter When inserting the batteries ensure that they are correctly poled (+/-) Insert batteries or replace exhausted batteries with new ones Check the cabling
RC-Car moves in an un-controlled manner	<ul style="list-style-type: none"> Batteries in the RC-Car or transmitter are becoming exhausted Large metal objects (e.g. radiators) or electrical appliances can interfere with the transmission 	<ul style="list-style-type: none"> Replace the batteries with new ones Select a different location for driving
In general	<ul style="list-style-type: none"> Antenna set-up in the RC-Car Range exceeded 	<ul style="list-style-type: none"> Check antenna set-up The range is approx. 14 meters (550 inches)

3

CDN

Les instructions de transformation du véhicule sont disponibles sous www.rc-modul.playmobil.com

1	Antenne
2	Lever d'accélérateur
3	Affichage de contrôle
4	Lever de commande
5	Interrupteur principal de l'émetteur
6	Inverseur marche avant/arrière
7	Inverseur gauche/droite
8	Interrupteur principal du module RC
9	Ajustage fin

Attention :

- Ne conduire le véhicule qu'à l'intérieur
- Éviter de rouler sur des tapis à poils longs
- Pour des raisons écologiques, tu peux utiliser des piles rechargeables (4x HR0).

Attention :

- Tenir les cheveux loin du bloc d'entraînement – Risque de saisie des cheveux.

Fonctions du RC-Car et conseils pour les débutants

- Début du jeu : d'abord, allume l'émetteur 5 (l'affichage de contrôle 3 brille), puis le RC-Car 8.
- Au début, place-toi toujours derrière le RC-Car.
- Pour garantir une parfaite radiotransmission, l'émetteur doit rester en position verticale lors des déplacements.
- Actionne lentement le levier d'accélérateur 2 en avant → le RC-Car avance (s'il RC-Car fait marche arrière, tourne l'inverseur 6 dans le sens opposé).
- Lever d'accélérateur 2 en position centrale → le RC-Car s'arrête.
- Actionne lentement le levier d'accélérateur 2 en arrière → le RC-Car fait marche arrière.
- Pour rouler dans les virages et les circuits, actionne le levier d'accélérateur 2 en avant et en même temps le levier de commande 4 à droite (si le RC-Car tourne à gauche et pas à droite, positionne l'inverseur 7 dans le sens opposé).
- La vis d'ajustage fin 9 permet de régler la stabilité directionnelle. Si le RC-Car dévie à droite ou à gauche, tourne la vis d'ajustage 9, jusqu'à ce qu'il roule tout droit.
- Fin du jeu : éteint d'abord le RC-Car 8, puis l'émetteur 5.

Problèmes	Cause	Solution
Le RC-Car ne réagit pas	<ul style="list-style-type: none"> Le RC-Car 8 ou l'émetteur 5 ne sont pas allumés Les piles sont mal mises Le RC-Car ou l'émetteur ne contiennent pas de piles ou les piles sont usées Câblage du RC-Car 	<ul style="list-style-type: none"> Allumer le RC-Car et l'émetteur Lors de l'insertion des piles, veiller à la polarité (+/-) Insérer des piles ou remplacer les piles usées Vérifier le câblage
Le RC-Car se déplace de façon incontrôlée	<ul style="list-style-type: none"> Les piles du RC-Car ou de l'émetteur sont presque vides De grands objets métalliques (par ex. radiateur) ou appareils électriques peuvent perturber le trajet radioélectrique 	<ul style="list-style-type: none"> Remplacer les piles usées Choisir un autre endroit pour jouer
Généralités	<ul style="list-style-type: none"> Montage de l'antenne du RC-Car Portée dépassée 	<ul style="list-style-type: none"> Vérifier le montage de l'antenne La portée s'élève à env. 14 mètres (550 inches)

4