

规格书

for

客户料号

本公司料号

YX-JY-RF915-门铃-V1.0

编制：曾小凤 审核：温世豪

日期： 2025. 03. 06

深圳市绎芯电子科技有限公司

深圳市光明区凤凰街道南太云创谷 2 栋 201
201, Building 2, Nantai Yunchuang Valley, Fenghuang Street, Guangming
District, Shenzhen

邮箱: **1791995010@qq.com**

电话: 17898458992

目录

规格书.....	1
深圳市绎芯电子科技有限公司.....	1
目录.....	2
1.双方确认.....	3
2.一般事项.....	4
3.产品一般规格.....	4
4.产品规格明细.....	5
4.1 产品结构参数.....	5
4.2 产品电性能测试数据.....	7
5. 产品包装方式.....	8
6. 文档履历.....	10

1.双方确认

1.1 客户确认签字

客户部门/职位	确认人签字	确认日期
硬件/射频		
结构		
项目经理		
商务/采购		
审核		

1.2 绎芯科技确认签字

部门/职位	确认人签字	确认日期
天线工程师		
结构工程师		
项目经理		
QA		
审核		

2.一般事项

2.1 适用范围

900-390Mhz

2.2 使用温度范围

本产品使用温度范围-20 ~ +65 °C

2.3 保存温度范围

本产品保存于-30 ~ +75 °C

3.产品一般规格

NO.	ITEMS	DETAILS
1	机型	D-LINK门铃
2	频段	900-930MHz
3	VSWR	≤2.5
4	阻抗	50 Ω
5	天线类型	单极子
6	天线实现形式	弹簧
7	天线图片	

4.产品规格明细

4.1 产品结构参数

4.11 产品物料组成:

序号	材料	规格 (MM)
1	弹簧	Φ 32. 9*22. 0MM

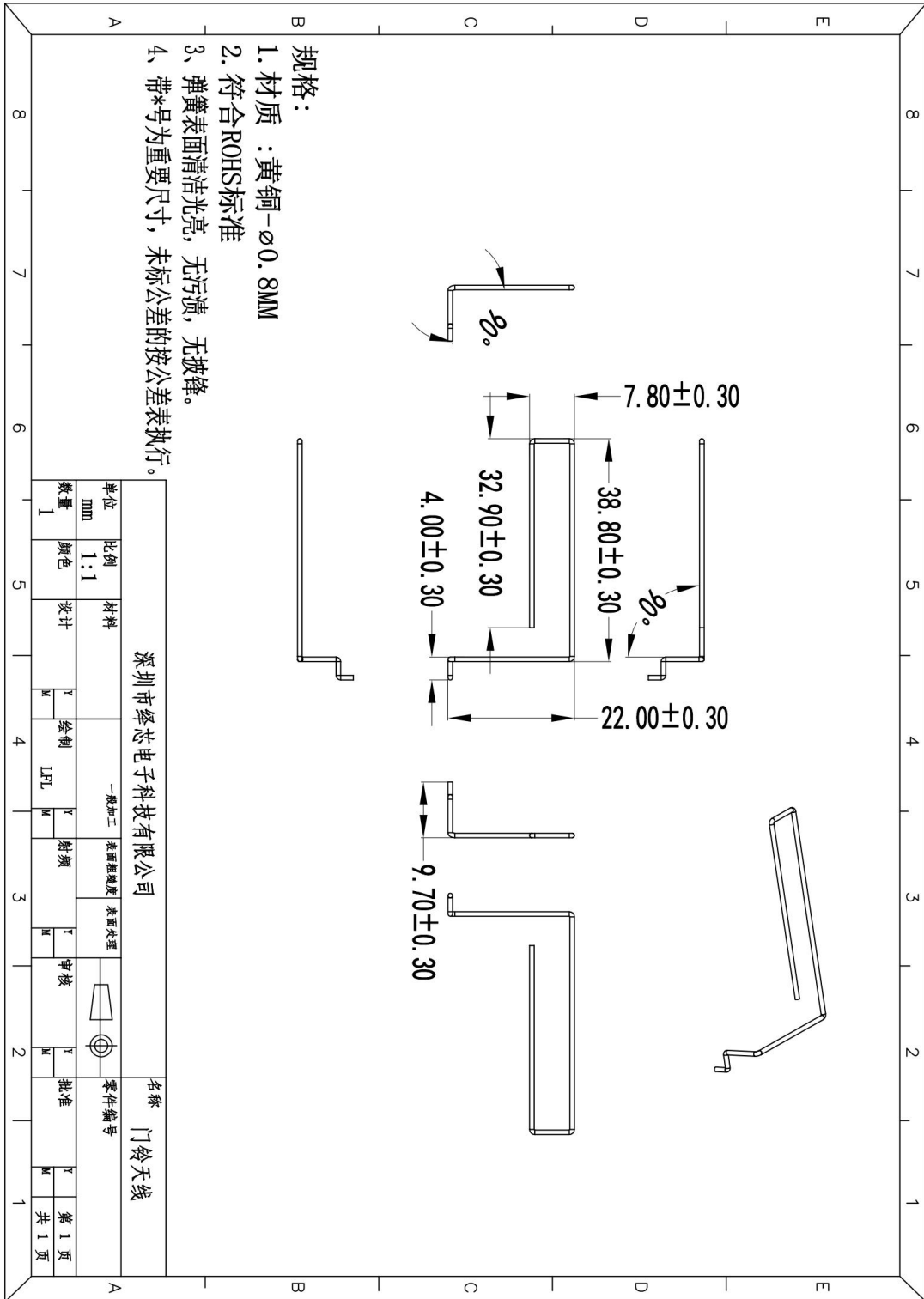
4.12 外观

产品外观良好，无伤痕、汗迹、突起等严重影响外观缺陷。

4.13 结构尺寸

参考产品图纸:

产品图纸:



4.2 产品电性能测试数据

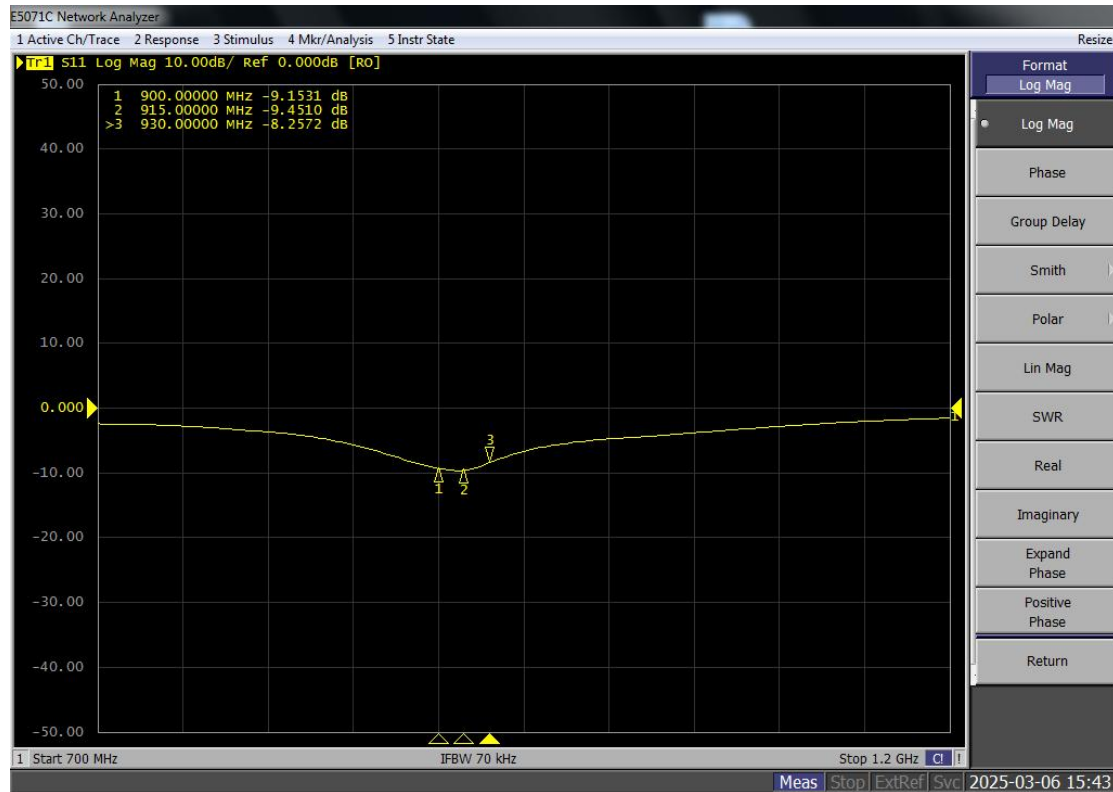
4.21 测试环境及仪器设备

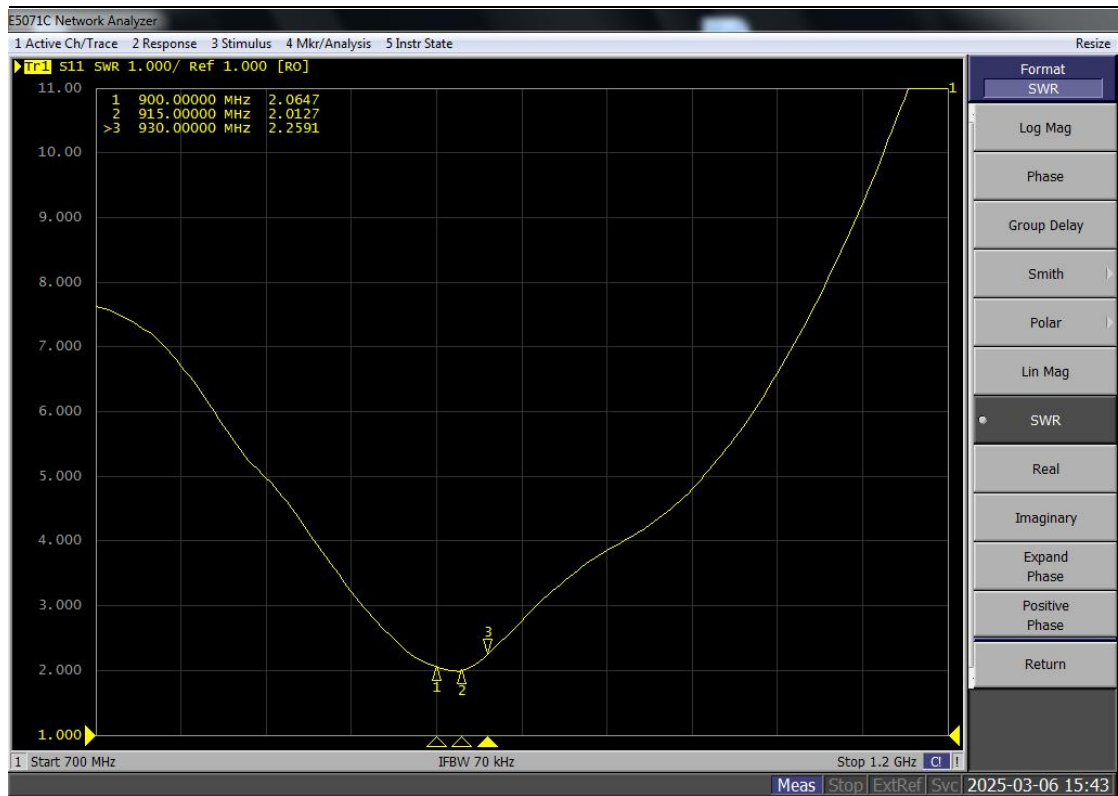
测试环境: 温度: 10℃——+30℃ 相对湿度: ≤80% (+40℃) 大气压力: 750mmkg±30mmkg	测试设备: 网络分析仪 KEYSIGHT E5071C 多探头微波暗室
---	--

4.22 产品电性能测试数据:

Marker	900MHz	915MHz	930MHz
Returnloss	-9.15	-9.45	-8.25
VSWR	2.06	2.01	2.25

产品的 S11 图:

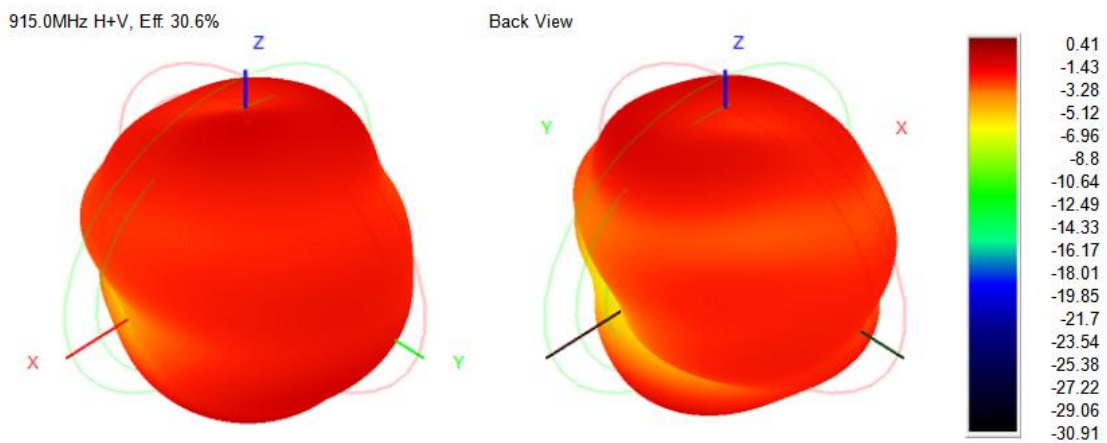




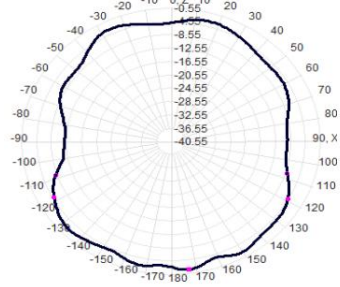
4.23 增益、效率及辐射方向图

频率 (MHz)	Gain (dBi)	Efficiency (%)
900	-0.86	28.03
915	0.41	30.63
930	0.53	29.41

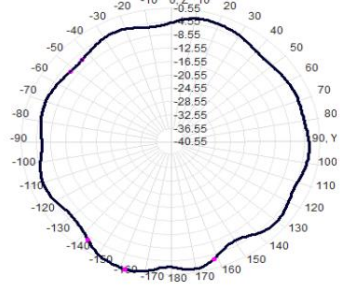
辐射方向图频率点 915MHz



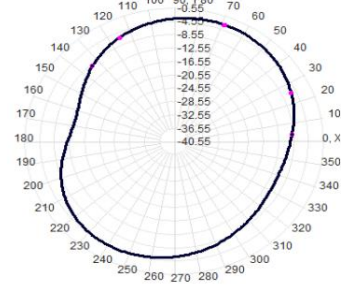
915.0MHz Total(E1-XZ), Max=-2.01dBi



915.0MHz Total(E2-YZ), Max=-0.55dBi



Total(H-XY), Max=-3.10dBi, CirD=10.20



5. 产品包装方式

包装方式:

自封袋包装, 每包 200PCS。

6. 文档履历

文件编号 Document No.	
日期 Release Date	2025/03/06
编制 Author	Hungjie
复核 Review	WH

文件历次表

Revised History

Date	Version	Revised Record
2025/03/06	1.00	New Project