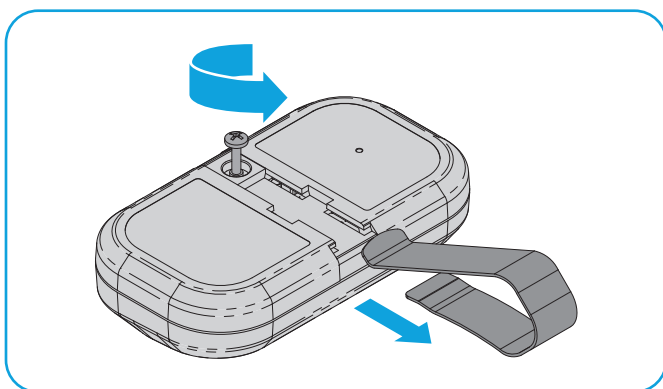


Cómo reemplazar la batería: Control remoto de 3 botones

El LED del control remoto dejará de parpadear cuando la batería esté baja y deba reemplazarse. Reemplace la batería únicamente con baterías de botón CR2032 de 3 V. Deseche la batería usada según corresponda.

Para reemplazar la batería, siga las instrucciones que aparecen a continuación:

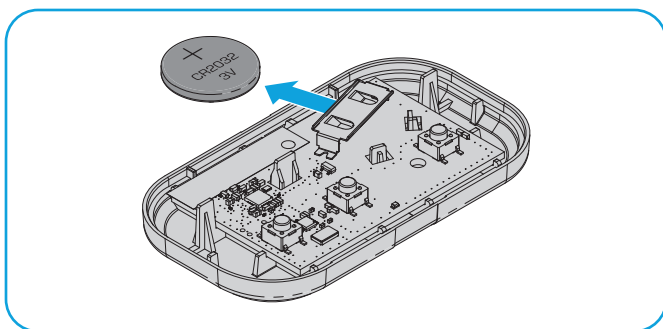
- 01** En la parte trasera del control remoto, con un **destornillador Phillips n.º 1**, desatornille el tornillo cautivo hasta que gire libremente.



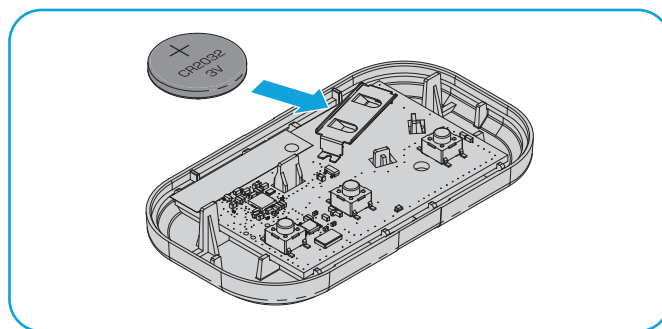
- 02** Con los botones hacia arriba, haga palanca para separar la carcasa superior de la inferior (si la carcasa no se separa, verifique que el tornillo cautivo gire libremente).



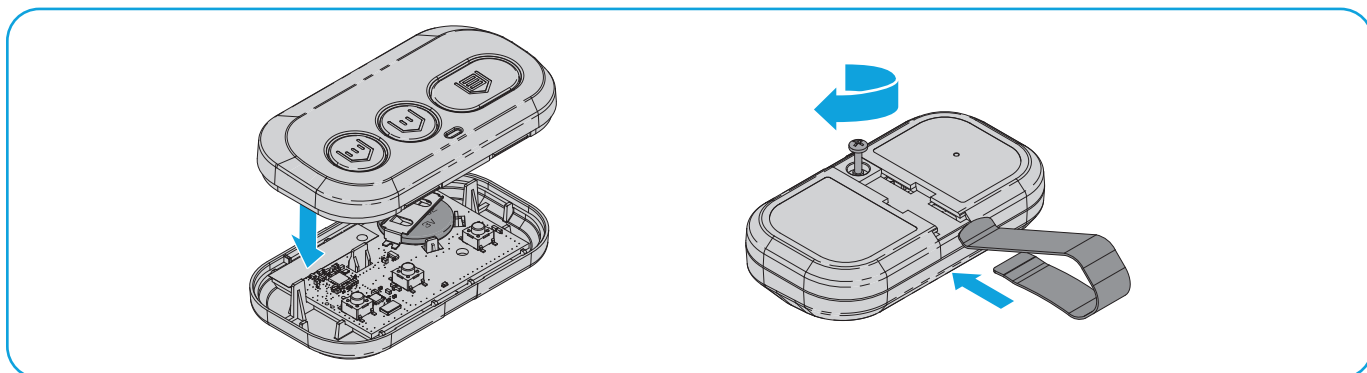
- 03** Con un hisopo, empuje la batería usada fuera del soporte hacia el borde más cercano.



- 04** Inserte la batería de repuesto con el polo positivo hacia arriba.



- 05** Alinee las carcasas superior e inferior del control remoto para que encajen. Apriete el tornillo cautivo hasta que las carcasas superior e inferior dejen de desplazarse (**no apriete demasiado el tornillo para evitar que se agriete la carcasa de plástico**).

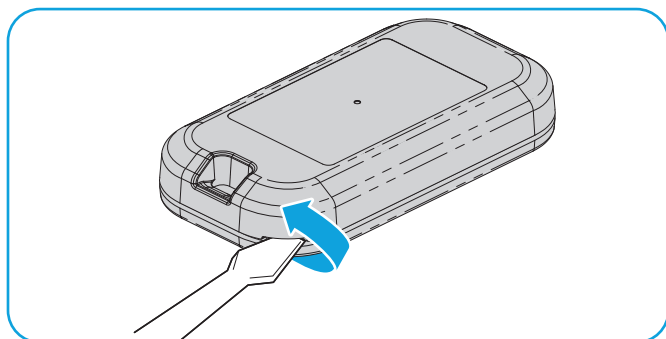


Cómo reemplazar la batería: Llavero con control remoto de 2 botones

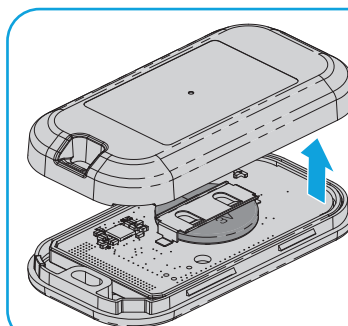
El LED del control remoto dejará de parpadear cuando la batería esté baja y deba reemplazarse. Reemplace la batería únicamente con baterías de botón CR2032 de 3 V. Deseche la batería usada según corresponda.

Para reemplazar la batería, siga las instrucciones que aparecen a continuación:

- 01** Con los botones hacia abajo, separe las carcasas superior e inferior del control remoto al colocar la hoja de un destornillador plano en el hueco de la esquina del control remoto y girarla con cuidado.

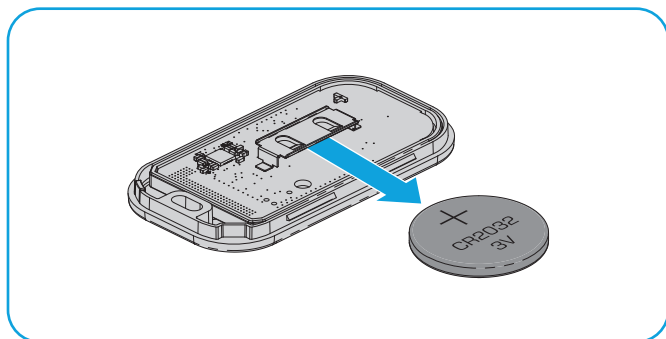


- 02** Haga palanca para separar la carcasa superior de la inferior.

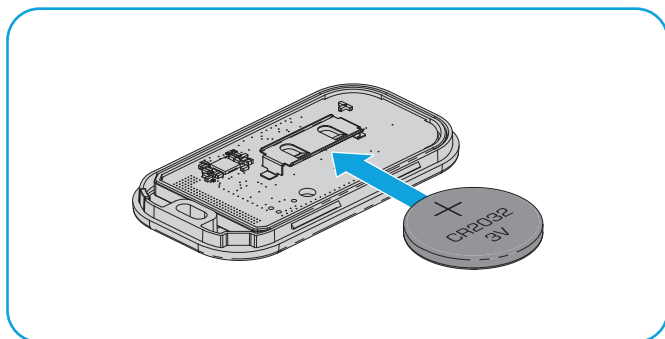


NOTA: La tarjeta lógica podría desprenderse de la parte inferior del control remoto. Si esto ocurre, vuelva a colocarla con cuidado.

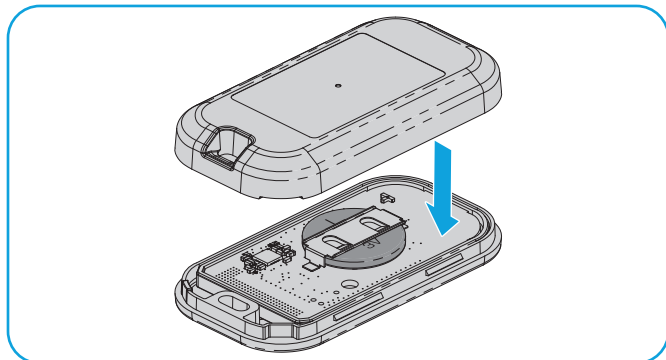
- 03** Siguiendo la dirección de las flechas "REMOVE" (RETIRAR) impresas en la tarjeta lógica, con un hisopo de algodón, empuje la batería vieja fuera de su soporte.



- 04** Siguiendo la dirección de la flecha "INSERT" (INSERTAR) impresa en la tarjeta lógica, inserte la batería de repuesto con el polo positivo hacia arriba.



- 05** Alinee las carcasas superior e inferior del control remoto para que encajen.



Cómo reemplazar la batería (continuación)

⚠ ADVERTENCIA

- **PELIGRO DE INGESTA:** Este producto contiene una batería de botón.
- En caso de ingesta, puede producirse la **MUERTE** o lesiones graves.
- La ingesta de una batería de botón puede provocar **quemaduras químicas internas** en tan solo **2 horas**.
- **MANTENGA** las baterías nuevas y usadas FUERA DEL ALCANCE DE LOS NIÑOS.
- **Acuda inmediatamente a un médico** si sospecha que ingirió una batería o si la introdujo en cualquier parte del cuerpo.



⚠ ADVERTENCIA

- Retire las baterías usadas, recíclelas o deséchelas de inmediato de acuerdo con las regulaciones locales y manténgalas fuera del alcance de los niños. NO tire las baterías a la basura del hogar ni las incinere.
- Incluso las baterías usadas pueden provocar lesiones graves o la muerte.
- Llame a un centro toxicológico local para obtener información sobre el tratamiento.
- Tipo de batería: CR2032.
- Voltaje de la batería: 3 V.
- Las baterías no recargables no deben cargarse.
- No fuerce la descarga, la recarga, el desmontaje, el sobrecalentamiento (por encima de la temperatura nominal que especifique el fabricante) ni la incineración. De lo contrario, podrían producirse lesiones debido a la ventilación, fugas o explosiones que provoquen quemaduras químicas.
- Asegúrese de que las baterías estén instaladas de forma correcta según la polaridad (+ y -).
- No mezcle baterías nuevas y usadas, ni diferentes marcas o tipos de baterías, como las alcalinas, las de carbono-zinc o las recargables.
- Retire e inmediatamente recicle o deseche las baterías de los equipos que no haya utilizado durante un período prolongado de tiempo según las regulaciones locales.
- Siempre cierre bien el compartimento de la batería. Si el compartimento de la batería no está bien cerrado, deje de usar el producto, quite las baterías y manténgalas fuera del alcance de los niños.

Piezas de repuesto

Descripción	Número de pieza
Presilla del visor	041-0494-000

Recursos adicionales

Garantía limitada de un año

The Chamberlain Group LLC (en adelante, el "Vendedor") garantiza al primer consumidor que compre este producto que está libre de defectos de materiales o de mano de obra por un período de 1 año a partir de la fecha de compra.

Para obtener más información, visite www.myq.com/warranty.

Contacto

Para obtener más información o ayuda, visite: support.chamberlaingroup.com.

AVISO: Este dispositivo cumple con la parte 15 de las reglas de la FCC y de equipos RSS exentos de licencia de Innovación, Ciencia y Desarrollo Económico de Canadá. El funcionamiento está sujeto a las dos condiciones siguientes: (1) este dispositivo no puede causar interferencia dañina, y (2) este dispositivo debe aceptar cualquier interferencia recibida, incluida la interferencia que pueda causar un funcionamiento no deseado. Los cambios o las modificaciones a esta unidad que no sean aprobados en forma expresa por la parte responsable del cumplimiento pueden invalidar el permiso del usuario para operar el equipo.

© 2025, The Chamberlain Group LLC

myQ y el logotipo de myQ son marcas comerciales, marcas de servicio o marcas registradas de The Chamberlain Group LLC. Todas las demás marcas comerciales, marcas de servicio y nombres de productos utilizados en este documento pertenecen a sus respectivos propietarios.
The Chamberlain Group, LLC. 300 Windsor Drive, Oak Brook, IL, 60523, Estados Unidos

114-6064-000