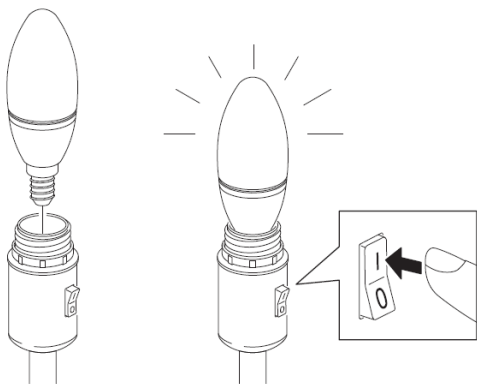


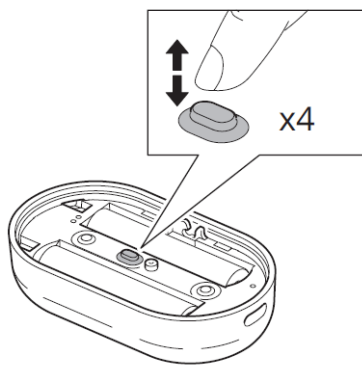
KAJPLATS

**FULL A&I,
not the printed NA version**

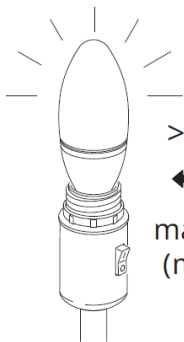
1



2



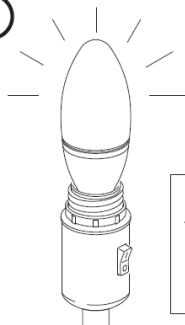
3



> 30 s



max 5 cm
(max 2")



x2

English
Français
Español

6
9
12

English

This smart product is Matter certified and works with the IKEA Home smart system. It can also connect to any smart system that uses the Matter standard or be used on its own.

USE THE PRODUCT WITH IKEA HOME SMART SYSTEM

Before the installation

- IKEA hub (e.g. DIRIGERA hub) and IKEA Home smart app is necessary to add this product to the IKEA Home smart system.
- Disregard step 1 and 2 below if your IKEA Home smart system is already set.

1. Download IKEA Home smart app to your device.

Download the IKEA Home smart app from your app store or by scanning QR code on the yellow cover.

2. Install IKEA hub (e.g. DIRIGERA hub)

See IKEA hub (e.g. DIRIGERA hub) Advice & Care Instructions document for details or follow instructions in the IKEA Home smart app.

3. Power-on the product

Insert the product into a socket. When the product is powered on, it will become available for onboarding with IKEA Home smart system 15 minutes. Turn off and on to restart the onboarding time.

4. Follow instructions on IKEA Home smart app

Open IKEA Home smart app and select "add a product". When IKEA hub (e.g. DIRIGERA hub) has detected the new product, follow the instructions on the screen to integrate it into the IKEA Home smart system. The Matter code is located on the product and on the first page of the Advice & Care Instructions included in the package.

USE THE PRODUCT WITH OTHER MATTER SUPPORTING SYSTEM

If you have a home smart system from another manufacturer, follow the instructions provided with your home smart system. A hub and smart home app of the same system are required.

USE THE PRODUCT AS STAND ALONE DEVICE

To use the product without connecting it to the IKEA Home smart system, insert the bulb to a socket. The bulb is ready to use as is.

USE THE PRODUCT WITH AN IKEA REMOTE CONTROL (without adding it to the IKEA Home smart system)

1. Insert the bulb to a socket and turn the bulb on.
2. press the pairing button on the back 4 times to make the remote control available for pairing.
3. bring the remote control close to the device you want to pair for 30 seconds.
4. When the pairing is completed, the the bulb will blink fast two times.

Good to know

- The Matter setup code can only be used to add the product to the first system. If you want to add the product to a second system, you will need to open the app of the first system to generate a new setup code to use.
- A matter hub and smart home app of the same system are required.

Reset

To reset the bulb, turn on and off the light switch 6 times.

Manufacturer: IKEA of Sweden AB

Address: Box 702, SE-343 81 Älmhult SWEDEN

Français

Ce produit connecté est certifié Matter et compatible avec le système IKEA Home smart. À utiliser seul ou à combiner avec tout système connecté qui fonctionne avec le protocole Matter.

UTILISER LE PRODUIT AVEC IKEA HOME SMART

Avant l'installation

- Une passerelle IKEA (par ex. DIRIGERA) et l'application IKEA Home smart sont nécessaires pour ajouter ce produit au système IKEA Home smart.
- Ignorer les étapes 1 et 2 si le système IKEA Home smart a déjà été paramétré.

1. Télécharger l'application IKEA Home smart.

Télécharger l'application IKEA Home smart depuis l'App Store ou Google Play ou en scannant le QR code qui se trouve sur la couverture jaune.

2. Installer une passerelle IKEA (par ex. DIRIGERA).

Consulter les conseils et instructions d'entretien de la passerelle IKEA pour en savoir plus ou suivre les instructions fournies dans l'application IKEA Home smart.

3. Brancher le produit.

Brancher le produit à une prise de courant. Lorsqu'il est sous tension, il peut être intégré au système IKEA Home smart pendant 15 minutes. Éteindre et rallumer le produit pour redémarrer le temps d'intégration.

4. Suivre les instructions de l'application IKEA Home smart.

Ouvrir l'application IKEA Home smart et sélectionner « ajouter un produit ». Lorsque la passerelle IKEA a détecté le nouveau produit, suivre les instructions qui s'affichent à l'écran pour l'intégrer au système IKEA Home smart. Le code Matter figure sur le produit et sur la première page du document Conseils et instructions d'entretien fourni dans le paquet.

UTILISER LE PRODUIT AVEC D'AUTRES SYSTÈMES COMPATIBLES MATTER

Suivre les instructions fournies avec le système connecté s'il provient d'un autre fabricant. Une passerelle et une application domotique du même système sont requises.

UTILISER LE PRODUIT SEUL

Pour utiliser le produit sans l'ajouter au système IKEA Home smart, insérer l'ampoule dans une douille. Elle est prête à l'emploi.

UTILISER LE PRODUIT AVEC UNE TÉLÉCOMMANDE IKEA (sans l'ajouter au système IKEA Home smart)

1. Insérer l'ampoule dans une douille et l'allumer.
2. Appuyer sur le bouton Appairage à l'arrière quatre fois pour préparer la télécommande à l'appairage.
3. Maintenir la télécommande à proximité de l'appareil pendant 30 secondes.
4. Lorsque l'appairage est terminé, l'ampoule clignote deux fois brièvement.

Bon à savoir

- Le code d'installation Matter peut uniquement être utilisé pour ajouter le produit au premier système. Pour l'ajouter à un deuxième système, il faut ouvrir l'application du premier système et générer un nouveau code d'installation.
- Une passerelle Matter et une application domotique du même système sont requises.

Réinitialiser

Pour réinitialiser l'ampoule, allumer et éteindre la lumière six fois.

Fabricant : IKEA of Sweden AB

Adresse : Box 702, SE-343 81 Älmhult, SUÈDE