

## EXHIBIT C - EUT INTERNAL PHOTOGRAPHS

**EUT -Cover off View 1**



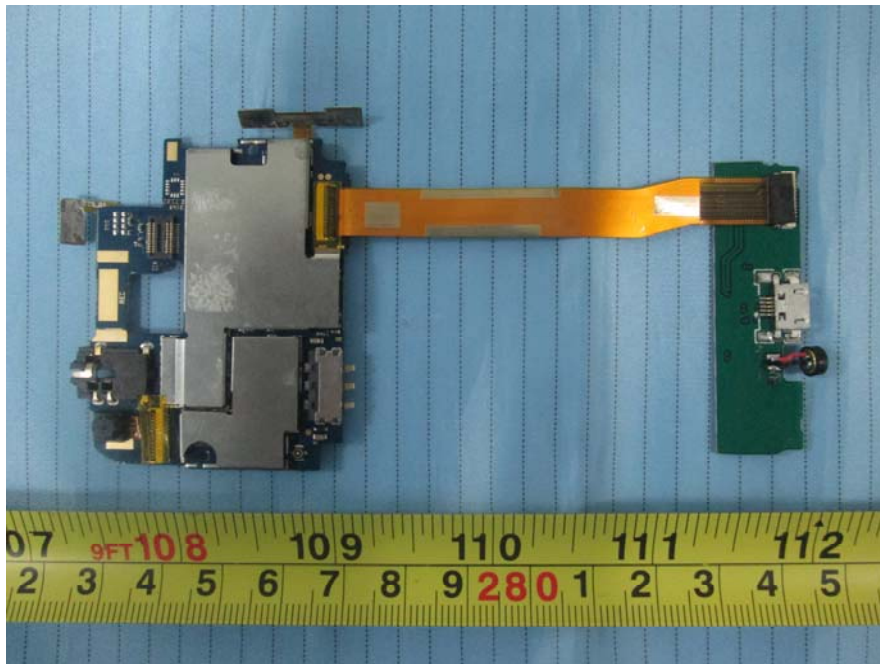
**EUT -Cover off View 2**



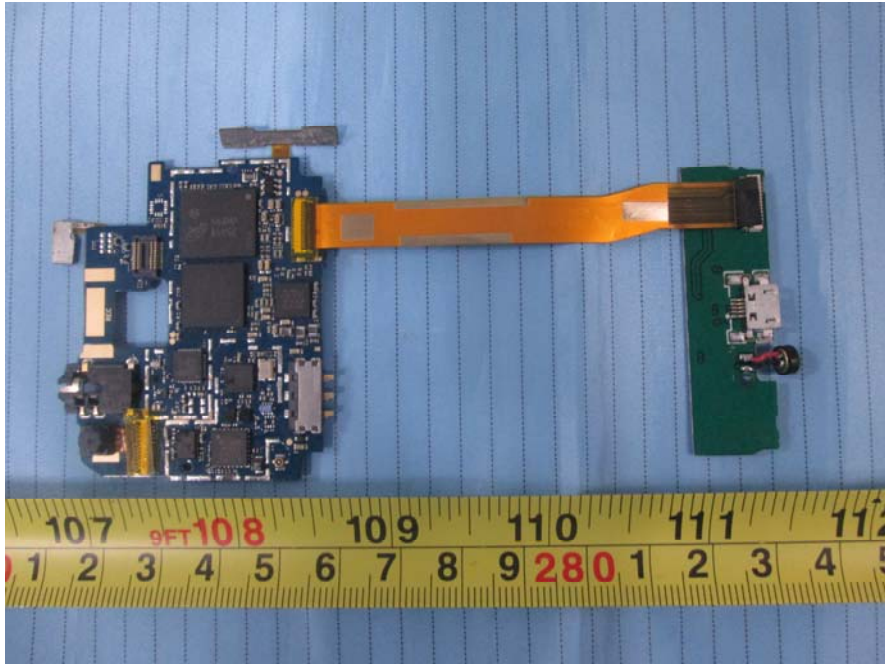
**EUT –Cover off View 3**



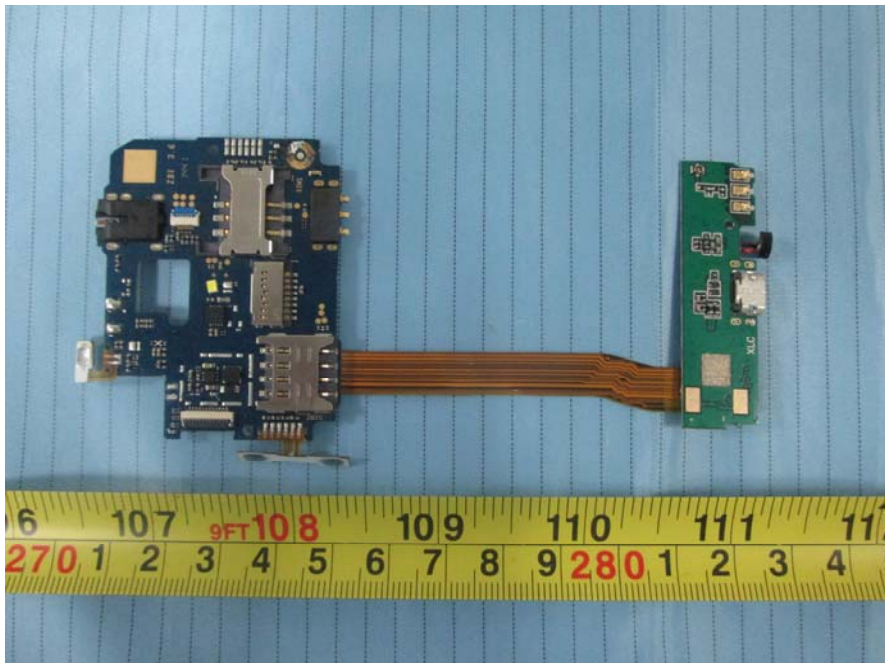
**EUT – Main Board Top View**



**EUT – Main Board Top Shielding Off View**



**EUT – Main Board Bottom View**



### EUT –Battery View



### EUT –Battery Label View

<p>⊖ ○ ⊕ 1200mAh 4.44Wh 3.7V</p> <p><b>NIU</b></p> <p><b>B210</b></p> <p><a href="http://www.niuproducts.com">www.niuproducts.com</a></p>	<p>Li-ion RECHARGEABLE BATTERY BATERIA RECARGABLE Li-ion</p> <p>MODEL : B210 MODELO :</p> <p>CAPACITY : 1200mAh 4.44Wh CAPACIDAD :</p> <p>NOMINAL VOLTAGE : 3.7V VOLTAGE NOMINAL :</p> <p>CHARGING VOLTAGE LIMIT : 4.2V VOLTAGE LIMIT DE CARGA :</p> <p>STANDARD : GB/T 18287-2013 ESTÁNDAR :</p> <p>ATTENTION USE SPECIFIED CHARGER ONLY DO NOT SHORT-CIRCUIT DO NOT DISASSEMBLE DISPOSE OF PROPERLY NEVER EXPLODE • CHARGED OR DISPOSED OF IN FIRE</p> <p>ATENCIÓN USE SOLO CARGADOR ESPECÍFICO NO PRODUQUE CORTO-CIRCUITO NO DESMONTAR DESHEGASE DE LA BATERÍA DE FORMA ADECUADA RIESGO DE EXPLOSIÓN • CARGADA O EXPUESTA AL FUEGO</p> <p>Refer to the manual before using the battery Consulte el manual antes de usar la batería Consulte o manual antes de usar a bateria Référer au manuel utilisateur avant d'utiliser la batterie Sihe bedienungsanleitung bevor sie den akku Consultare il manuale d'utente prima di utilizzare la batteria</p> <p> TEMPORAL TL122010T1150088</p> <p>  </p> <p>MADE IN CHINA DESIGNED IN THE USA</p> <p>HECHO EN CHINA DISEÑADO EN EEUU</p>
---	--