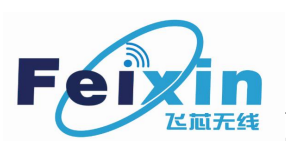


SPECIFICATION

Shenzhen Feixin Wireless Communication



深圳飞芯无线通讯有限公司

Shenzhen Feixin Wireless Communication Co., Ltd.

2.4G-5.8G FPC 天线(M40)

承 认 书

客 户	蓝色鲨鱼	频 段	2400-2500/5150-5830MHz
产品名称	2.4G-5.8G FPC 天线	版 本	A1
客户料号	M40	飞芯料号	FX-M40-V1.1
产品描述	2.4G-5.8G FPC 天线（FX-M40-V1.1）焊盘镀金；		
R F 设计	陈亮	射频经理	金勇
结构设计	谢凯军	结构经理	陈小华
技术总监	ANDY	日 期	2024-11-12

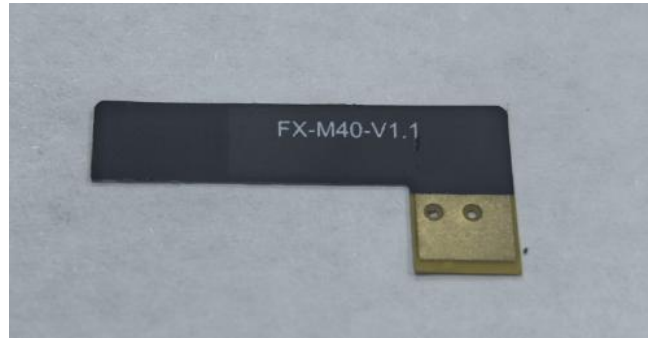
客户确认：

装配是否符合贵司要求：☐OK ☐NG

目录

封 面	1
目 录	2
一、产品图片	3
二、产品参数	3
三、S11 数据	4
(1) OTA 有源测试数据.....	4
(2) 天线环境处理.....	5
四、产品结构图	6

一、产品图片



二、产品参数

产品测试参数			
产品名称(Name)	2.4G-5.8G FPC 天线	产品型号(Model Type)	FX-M40-V1.1
电 性 能 指 标 (Electrical Specifications)			
频率范围 (Frequency Range)	2400-2500/5150-5830MHZ	极化方式 (Polarization)	垂直
输入阻抗(Impedance)	50 Ω	辐射方向	全向
驻波比 (VSWR)	≤ 3.0	功率容量(Power)	50W
增益(Gain)	1.48/2.06dBi	带宽 (Bandwidth)	100/680MHz
机 械 指 标 (Mechanical Specifications)			
尺寸 (Dimensions)	23.7*10.5 \pm 0.3mm	天线颜色(Radome Color)	黑色
连接器型号 (Connector)	金手指 (弹脚接触)	引线长度(Cable Length)	\
天线材料 Radome Material	FPC		
工作温度 (Working Temperature)	-40 $^{\circ}$ C-+85 $^{\circ}$ C	存放温度 (Limit Temperature)	-40 $^{\circ}$ C-+85 $^{\circ}$ C

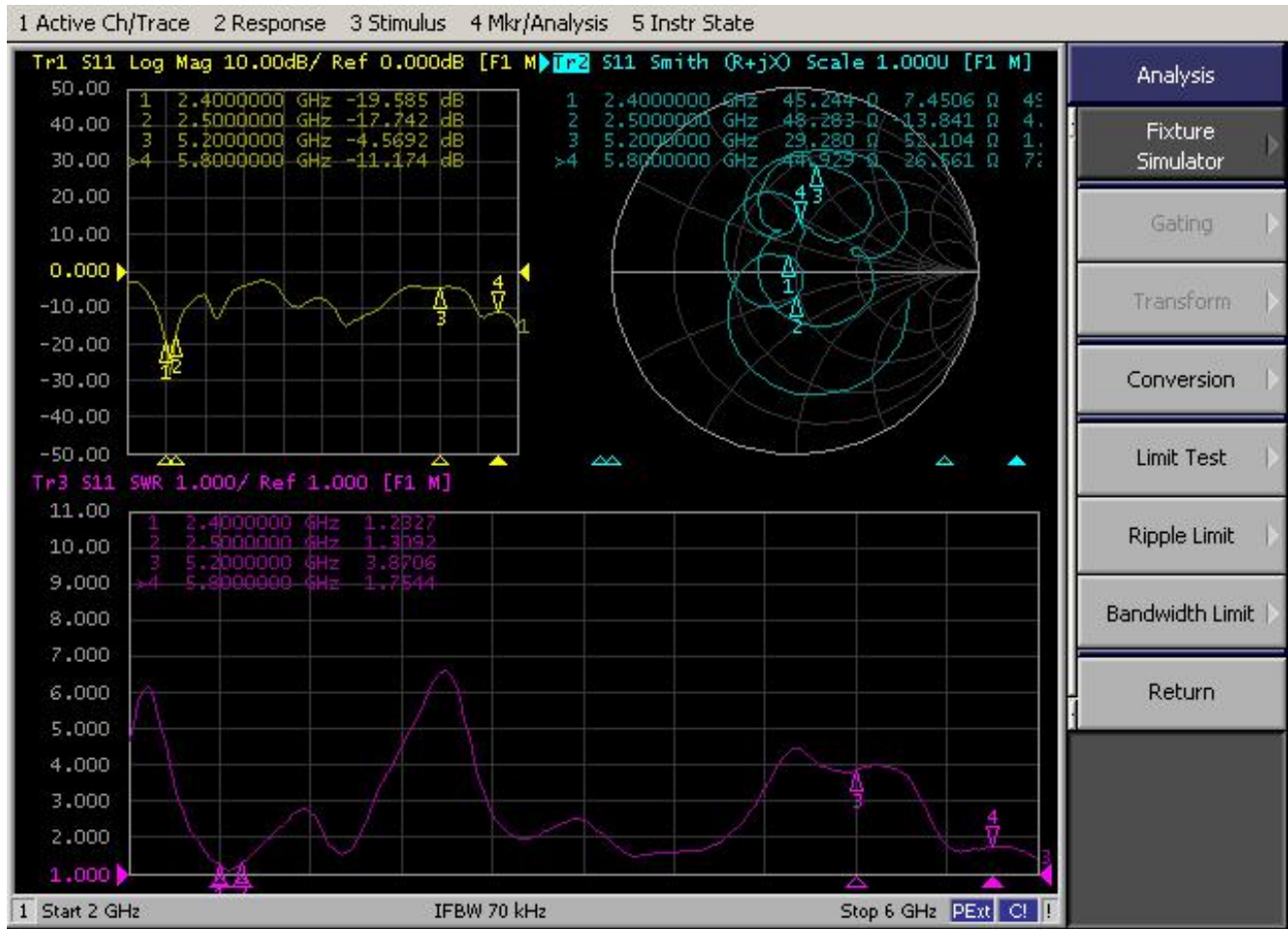
深圳公司：深圳市龙华区观湖街道长京机器人产业园 A 栋 3 楼

上海公司：上海市松江区鼎源路 618 号 16 栋 202 电话：+86-021-52060235 传真：+86-021-34711533

保 密 要 求

本公司已拥有专有技术所提供的资料，这些专有资料应严加保密，在未经深圳飞芯无线通讯有限公司事先书面同意的时不允许透露给任何人或公司。

三、S11 (VSWR 、 Return loss 、 Smith) 数据



深圳公司：深圳市龙华区观湖街道长京机器人产业园 A 栋 3 楼

上海公司：上海市松江区鼎源路 618 号 16 栋 202 电话：+86-021-52060235 传真：+86-021-34711533

保 密 要 求

本公司已拥有专有技术所提供的资料，这些专有资料应严加保密，在未经深圳飞芯无线通讯有限公司事先书面同意的时不允许透露给任何人或公司。

(1) OTA无源测试数据:

Test Point ID	Freq. (MHz)	Gain (dBi)	Efficiency (%)
<u>1</u>	2400.0	0.27	30.1%
<u>2</u>	2410.0	0.45	32.0%
<u>3</u>	2420.0	1.21	34.0%
<u>4</u>	2430.0	1.05	33.8%
<u>5</u>	2440.0	1.16	31.5%
<u>6</u>	2450.0	1.35	31.5%
<u>7</u>	2460.0	1.41	33.7%
<u>8</u>	2470.0	1.34	31.6%
<u>9</u>	2480.0	1.48	37.7%
<u>10</u>	2490.0	1.34	34.8%
<u>11</u>	2500.0	1.27	34.0%

2.4G WIFI OTA

Test Point ID	Freq. (MHz)	Gain (dBi)	Efficiency (%)
<u>1</u>	5150.0	1.11	35.9%
<u>2</u>	5170.0	1.09	35.8%
<u>3</u>	5190.0	1.34	34.7%
<u>4</u>	5210.0	0.96	33.7%
<u>5</u>	5230.0	1.84	34.9%
<u>6</u>	5250.0	2.06	36.7%
<u>7</u>	5270.0	1.91	38.9%
<u>8</u>	5290.0	1.58	34.2%
<u>9</u>	5310.0	1.57	34.7%
<u>10</u>	5330.0	1.12	34.6%
<u>11</u>	5350.0	1.47	35.4%
<u>12</u>	5370.0	1.19	35.2%
<u>13</u>	5390.0	0.94	33.1%
<u>14</u>	5410.0	1.00	31.2%
<u>15</u>	5430.0	1.05	35.9%
<u>16</u>	5450.0	0.76	34.0%
<u>17</u>	5470.0	0.43	33.0%
<u>18</u>	5490.0	0.90	33.4%
<u>19</u>	5510.0	0.43	32.6%
<u>20</u>	5530.0	0.47	30.1%
<u>21</u>	5550.0	0.65	31.1%
<u>22</u>	5570.0	0.34	29.6%
<u>23</u>	5590.0	0.20	29.4%
<u>24</u>	5610.0	0.49	29.6%
<u>25</u>	5630.0	0.73	30.9%
<u>26</u>	5650.0	0.34	30.3%
<u>27</u>	5670.0	0.56	29.5%
<u>28</u>	5690.0	1.03	35.5%
<u>29</u>	5710.0	0.74	32.7%
<u>30</u>	5730.0	0.56	28.5%
<u>31</u>	5750.0	0.82	33.9%
<u>32</u>	5770.0	0.78	30.2%
<u>33</u>	5790.0	0.57	27.9%
<u>34</u>	5810.0	0.47	31.3%
<u>35</u>	5830.0	0.31	31.2%
<u>36</u>	5850.0	0.06	34.4%

5.8G WIFI OTA

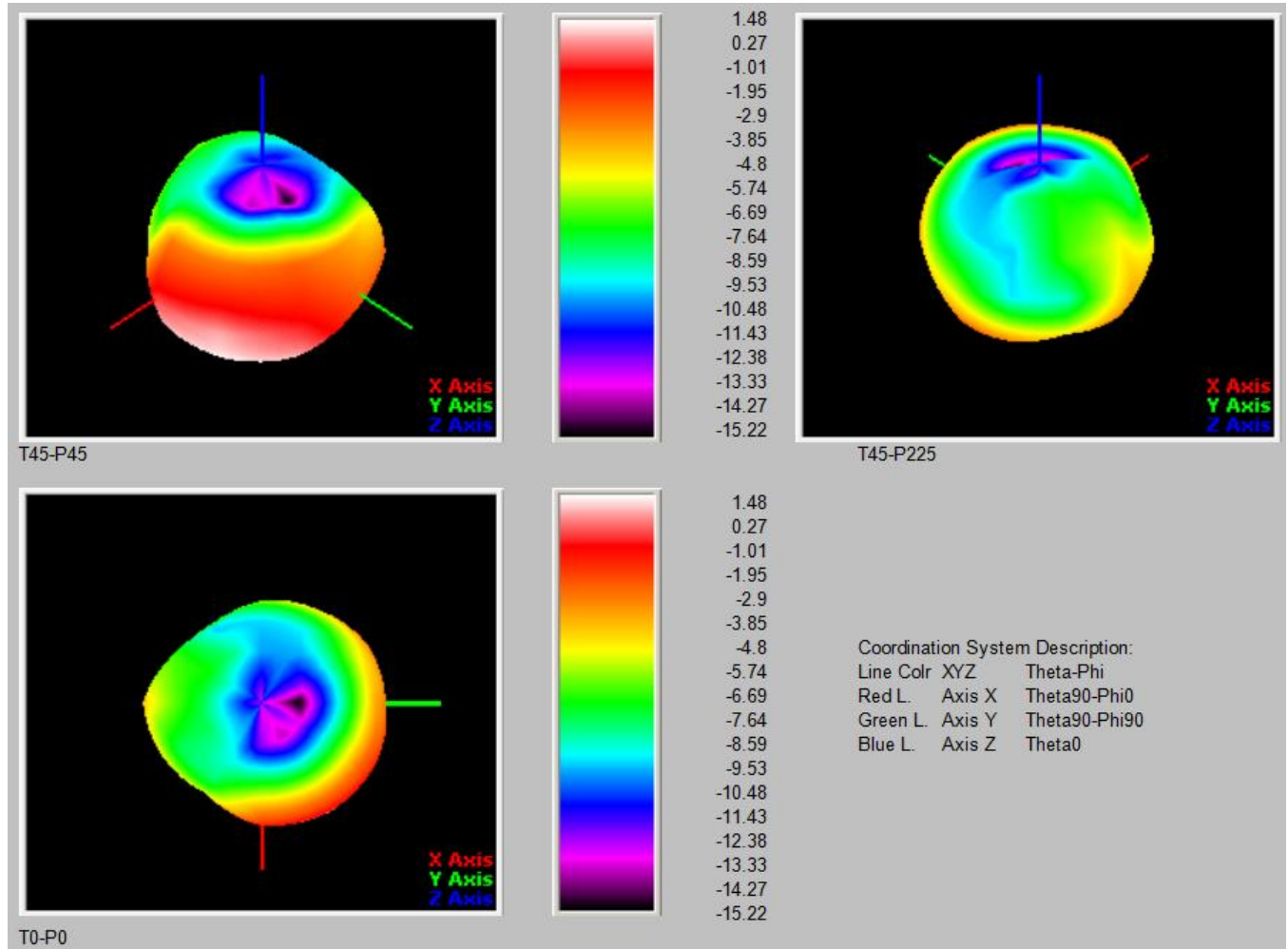
深圳公司：深圳市龙华区观湖街道长京机器人产业园 A 栋 3 楼

上海公司：上海市松江区鼎源路 618 号 16 栋 202 电话：+86-021-52060235 传真：+86-021-34711533

保 密 要 求

本公司已拥有专有技术所提供的资料，这些专有资料应严加保密，在未经深圳飞芯无线通讯有限公司事先书面同意的时不允许透露给任何人或公司。

Passive -Freq2480.00MHZ

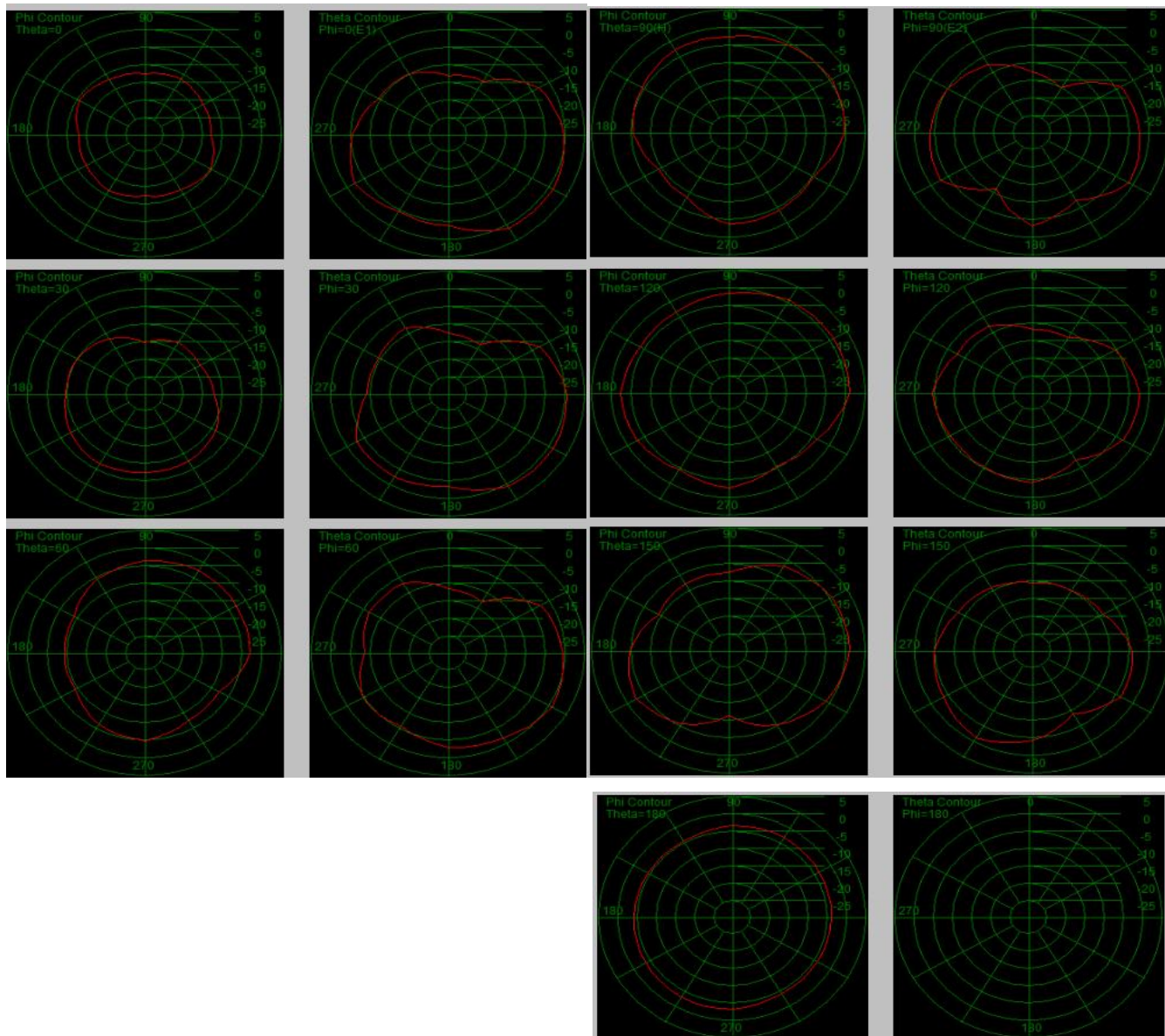


深圳公司：深圳市龙华区观湖街道长京机器人产业园 A 栋 3 楼

上海公司：上海市松江区鼎源路 618 号 16 栋 202 电话：+86-021-52060235 传真：+86-021-34711533

保密要求

本公司已拥有专有技术所提供的资料，这些专有资料应严加保密，在未经深圳飞芯无线通讯有限公司事先书面同意的时不允许透露给任何人或公司。



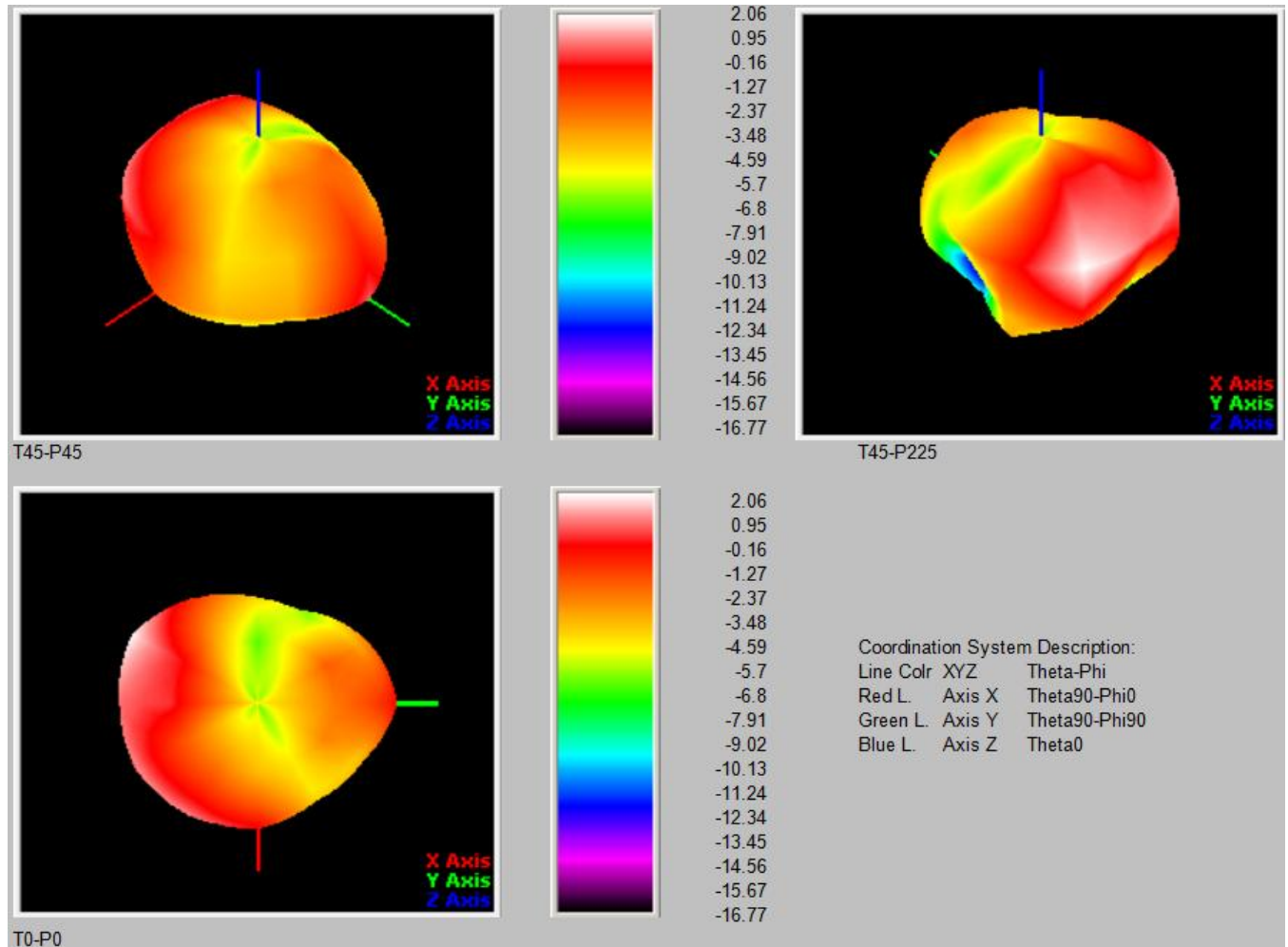
深圳公司：深圳市龙华区观湖街道长京机器人产业园 A 栋 3 楼

上海公司：上海市松江区鼎源路 618 号 16 栋 202 电话：+86-021-52060235 传真：+86-021-34711533

保 密 要 求

本公司已拥有专有技术所提供的资料，这些专有资料应严加保密，在未经深圳飞芯无线通讯有限公司事先书面同意的时不允许透露给任何人或公司。

Passive -Freq5250.00MHZ

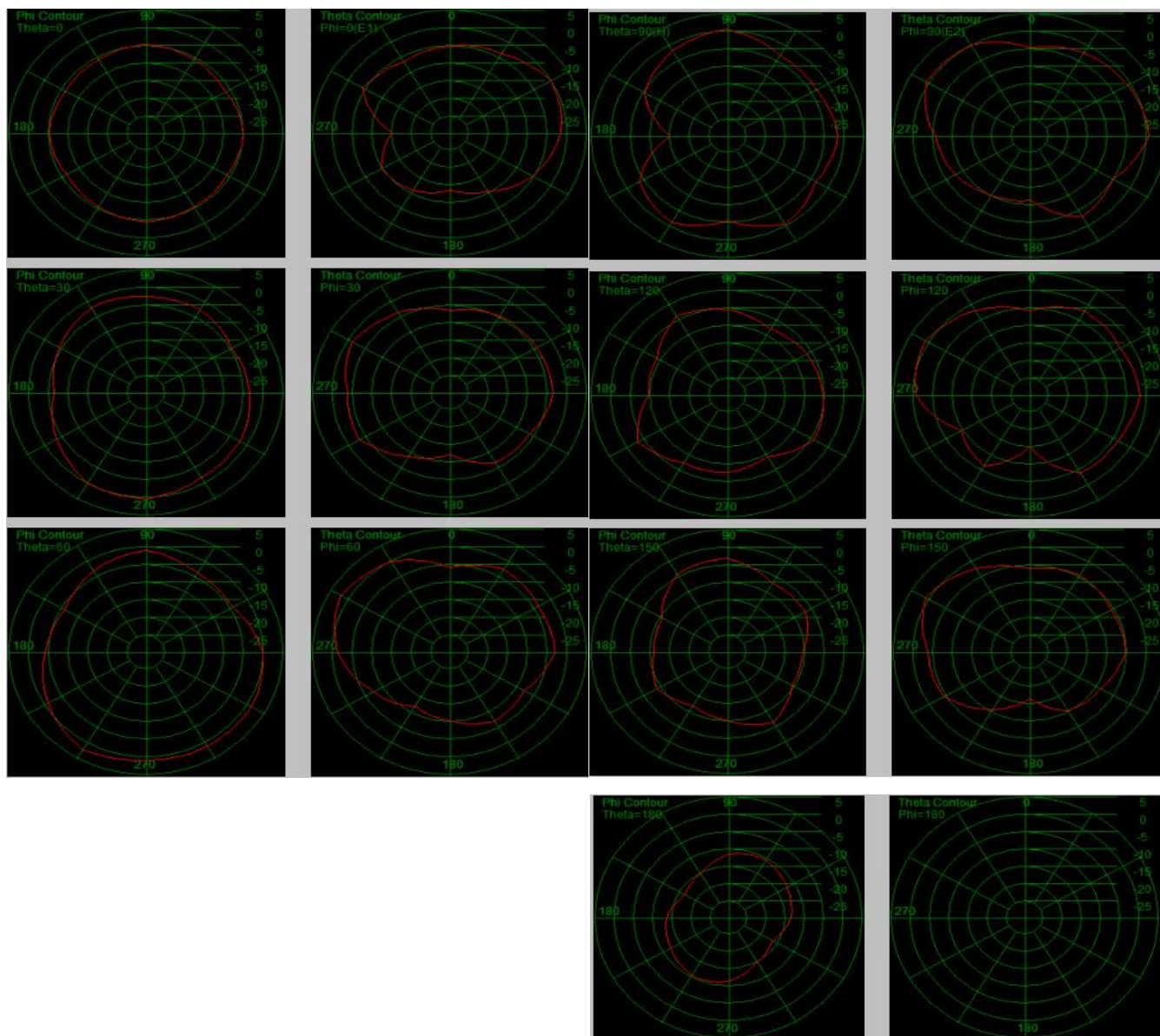


深圳公司：深圳市龙华区观湖街道长京机器人产业园 A 栋 3 楼

上海公司：上海市松江区鼎源路 618 号 16 栋 202 电话：+86-021-52060235 传真：+86-021-34711533

保密要求

本公司已拥有专有技术所提供的资料，这些专有资料应严加保密，在未经深圳飞芯无线通讯有限公司事先书面同意的时不允许透露给任何人或公司。



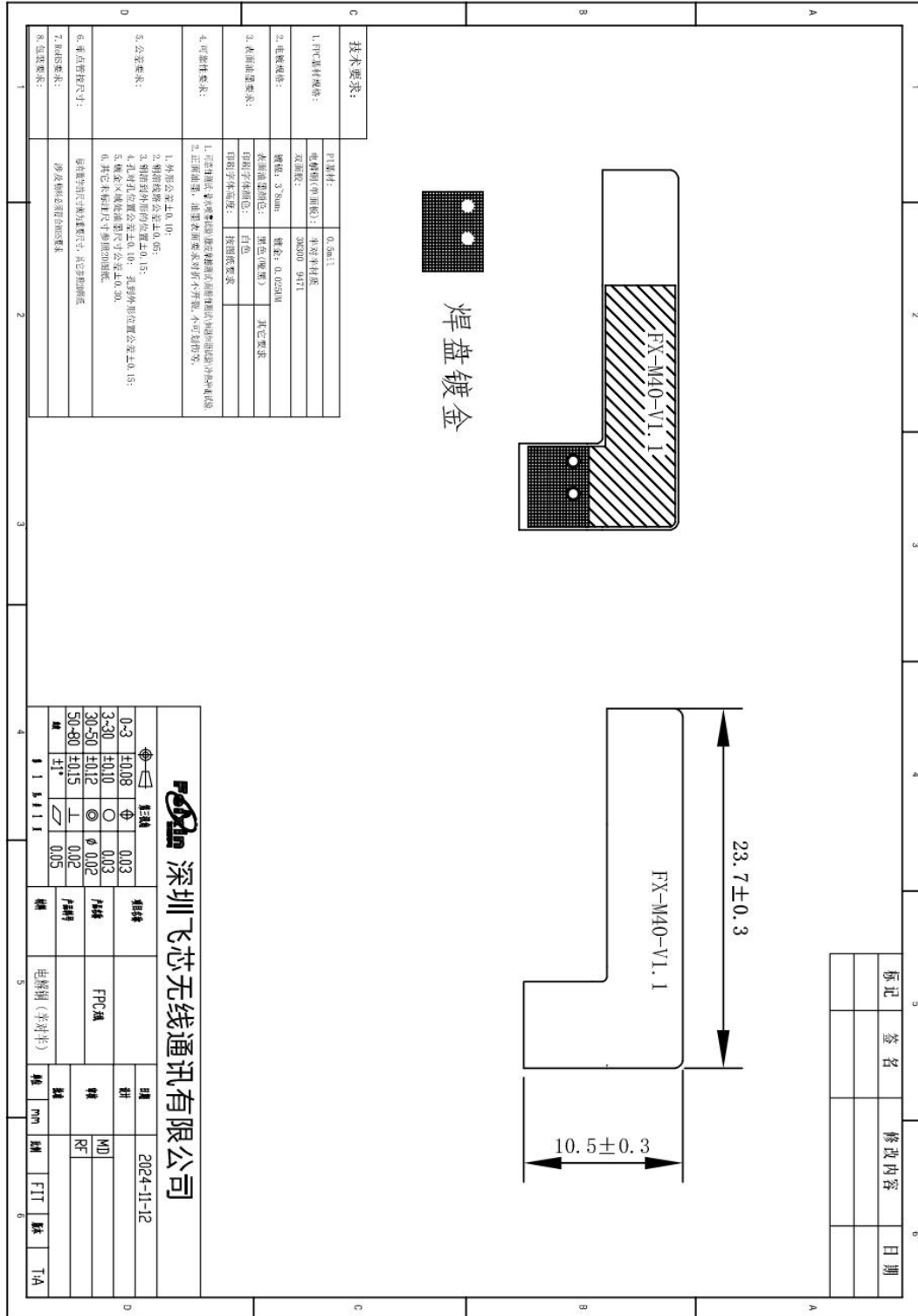
深圳公司：深圳市龙华区观湖街道长京机器人产业园 A 栋 3 楼

上海公司：上海市松江区鼎源路 618 号 16 栋 202 电话：+86-021-52060235 传真：+86-021-34711533

保密要求

本公司已拥有专有技术所提供的资料，这些专有资料应严加保密，在未经深圳飞芯无线通讯有限公司事先书面同意的时不允许透露给任何人或公司。

四、结构图纸



深圳公司：深圳市龙华区观湖街道长京机器人产业园 A 栋 3 楼

上海公司：上海市松江区鼎源路 618 号 16 栋 202 电话：+86-021-52060235 传真：+86-021-34711533