

深圳市广源发电子有限公司

Shenzhen Guangyuanfa Electronic Co., Ltd.

Antenna Test Report

客户名称	凌度	项目名称	K01
时间	2025/6/4	报告版本	A1
调试工程师	骆业辉	联系方式	15077703194

History

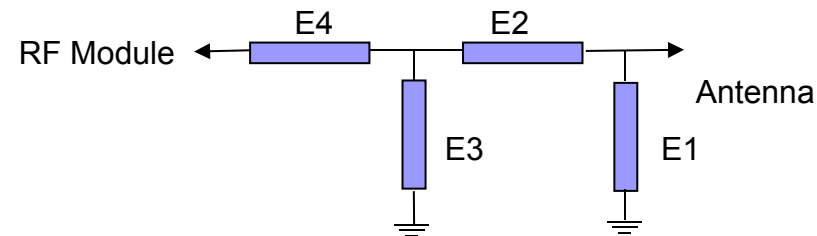
Version	Report Date	Revision Description	Prepared by
A1	2025. 6. 4	天线测试报告	骆业辉

项目调试简介

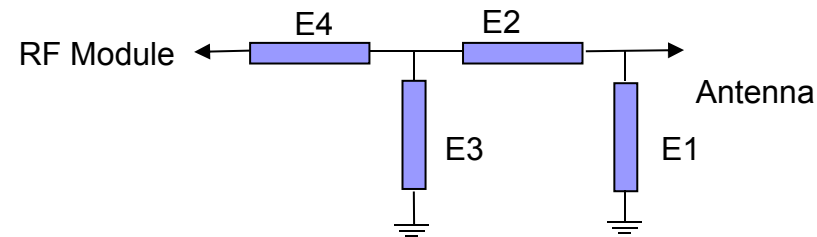
机型	HK01W			
天线类型	FPC			
频段及天线材质	主天线	频段		材质
		2G	/	/
		3G	/	
		LTE	/	
	其他天线	分集	/	/
		WIFI	2. 4G	FPC
性能要求	按客户要求执行			

匹配电路说明

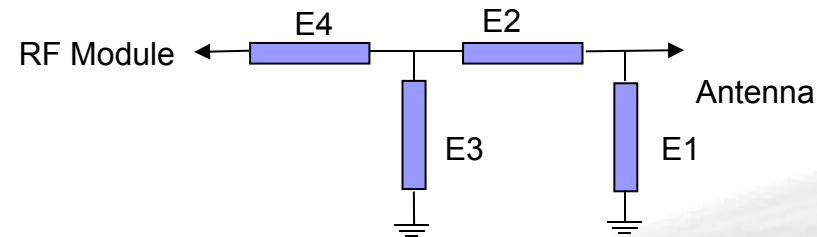
天线匹配无更改



主天线	Element	Value
	E1 (0402)	N/A
	E2 (0402)	0欧姆
	E3 (0402)	N/A
	E4 (0402)	0欧姆

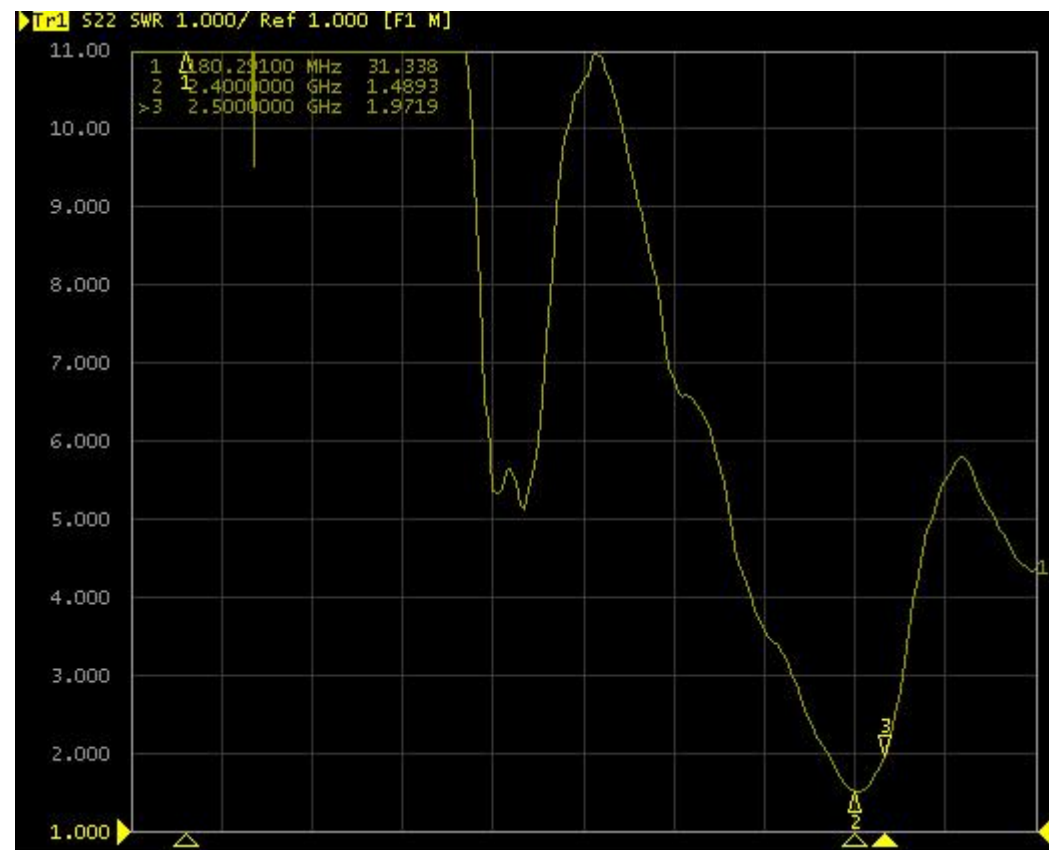


GWB天线	Element	Value
	E1 (0402)	N/A
	E2 (0402)	0欧姆
	E3 (0402)	N/A
	E4 (0402)	0欧姆



DIV天线	Element	Value
	E1 (0402)	N/A
	E2 (0402)	0欧姆
	E3 (0402)	N/A
	E4 (0402)	0欧姆

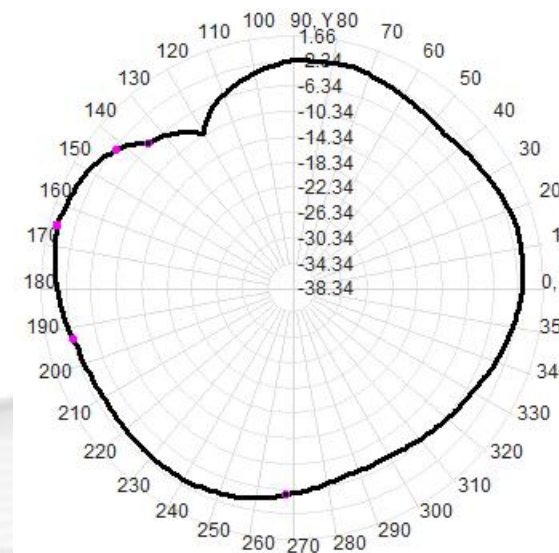
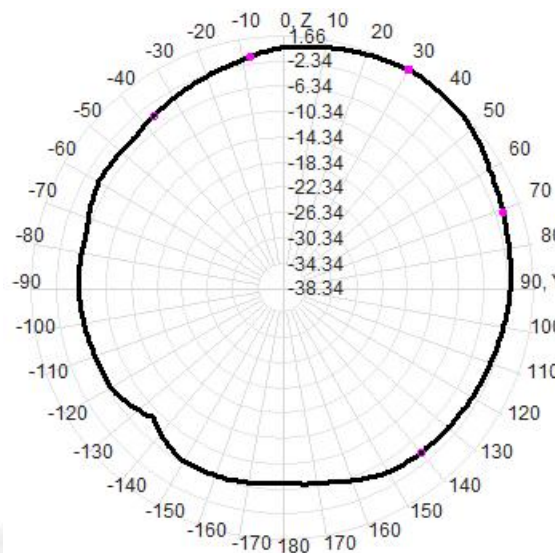
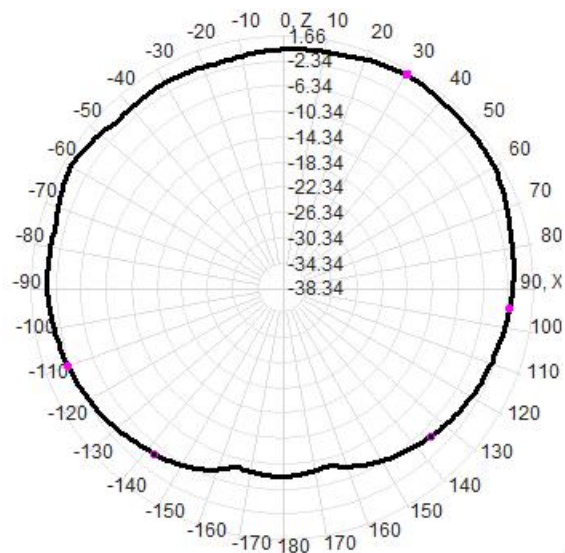
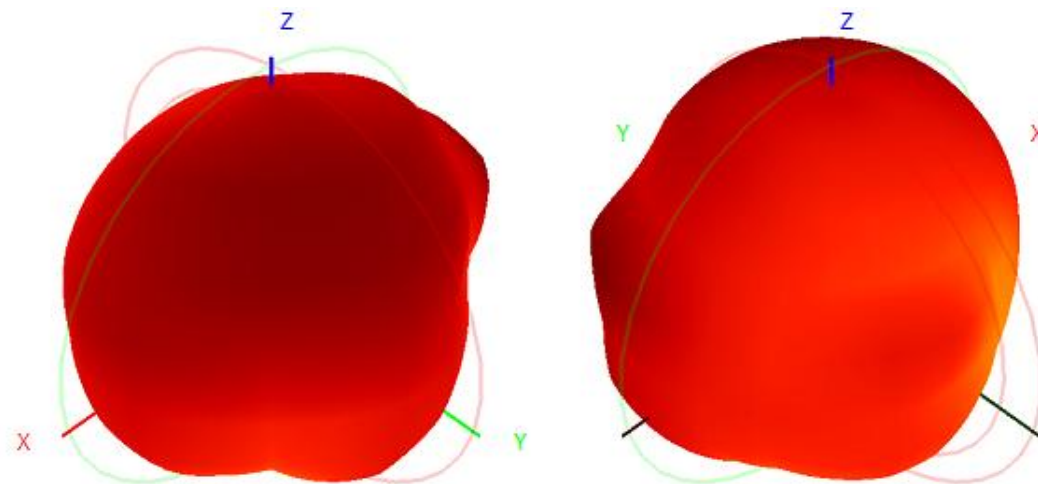
驻波比



无源数据-WIFI

Frequency (MHz)	Efficiency (dBi)	Gain (dBi)	Efficiency (%)
2400.0	-2.87	2.08	51.68
2410.0	-2.83	2.01	52.16
2420.0	-2.90	1.93	51.24
2430.0	-2.96	1.87	50.53
2440.0	-2.84	1.86	52.01
2450.0	-2.98	1.59	50.31
2460.0	-2.82	1.60	52.29
2470.0	-2.98	1.34	50.37
2480.0	-2.95	1.36	50.74
2490.0	-3.10	1.24	48.96
2500.0	-3.37	1.00	46.02

2400MHz 2D/3D

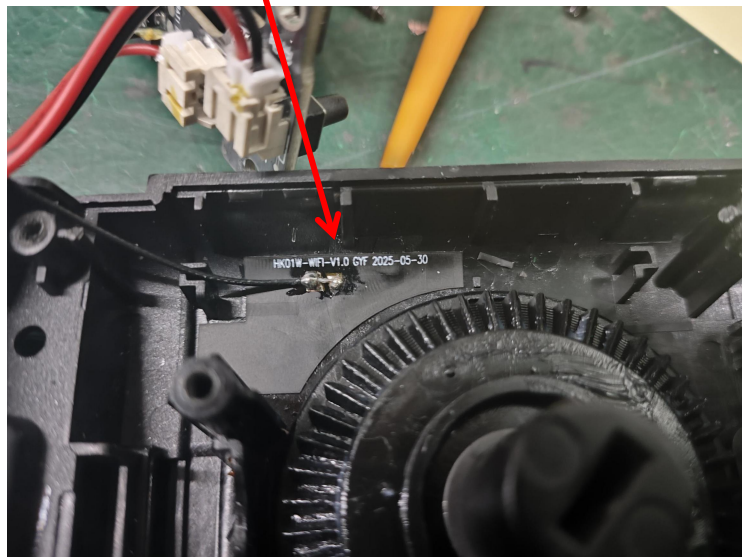


有源数据-WIFI

Band	channel	TRP	TIS
WIFI B	1	20.32	-86.68
	6	20.02	-86.32
	11	19.78	-85.69

天线位置-WIFI

天线装配位置



同轴线使用胶布固定在此处

