

深圳市禾电迅科技有限公司
ShenZhen Hedianxun Technology Co.,Ltd

深圳市禾电迅科技有限公司
承认书

客户/项目名	L1 WIFI天线	频段	5.8G
客户料号		版本	R:A
射频	张工	确认	
结构	曾工		
品质	林工		
PM	曾小姐		
日期	2025-03-15		
客户项目名称/ 料号	客户项目名称： L1		
	客户项目编号： EX00-0000053		
客户确认			

研发项目客户满意度调查(客户请针对我们的研发或 PM 管理人员工作进行一个评述，督促我们更好服务于你)			
RF 技术人员	<input type="checkbox"/> 满意	<input type="checkbox"/> 基本满意	<input type="checkbox"/> 不满意
结构技术人员	<input type="checkbox"/> 满意	<input type="checkbox"/> 基本满意	<input type="checkbox"/> 不满意
项目管理 (PM 管理人员)	<input type="checkbox"/> 满意	<input type="checkbox"/> 基本满意	<input type="checkbox"/> 不满意
建议项说明:			

深圳市禾电迅科技有限公司
ShenZhen Hedianxun Technology Co.,Ltd

1 产品图面 (Product Picture)

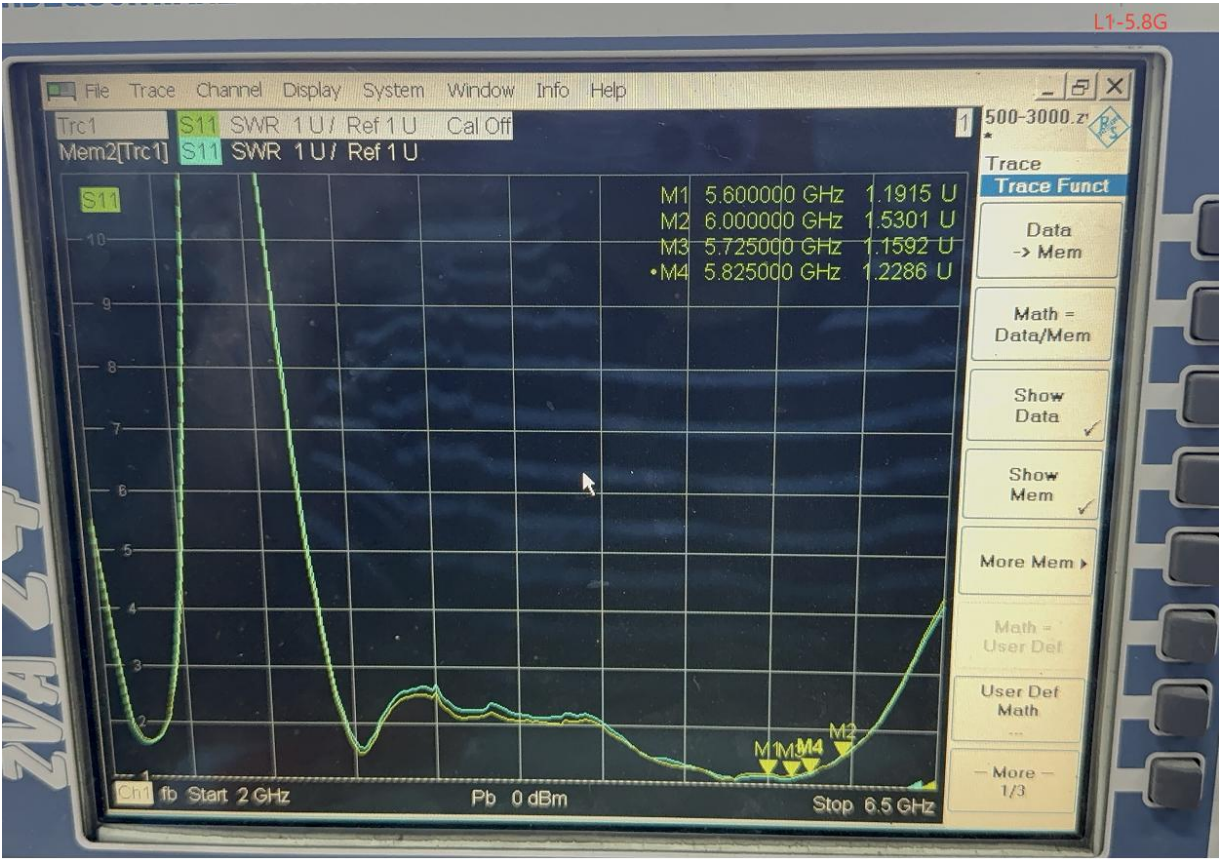


2、产品规格描述 (Product specitication describes)

电气参数 (Parameter)	
频率范围 (Frequency)	5000-6000MHz
带宽 (Bandwidth)	/
输入阻抗 (Impedance)	50 Ω
驻波比 (VSWR)	<2.0
增益 (Gain)	<1.5dBi
最大效率 (Max. Efficiency)	<40%
极化方式 (Polarization)	Linear polarization/Vertical
辐射方向图 (Radiation pattern)	Omni-directional
接口类型 (Connector)	一代端子

深圳市禾电迅科技有限公司
ShenZhen Hedianxun Technology Co.,Ltd

3、电气性能测试报告(Radiation Report)



效率及增益(Efficiency And Gain)

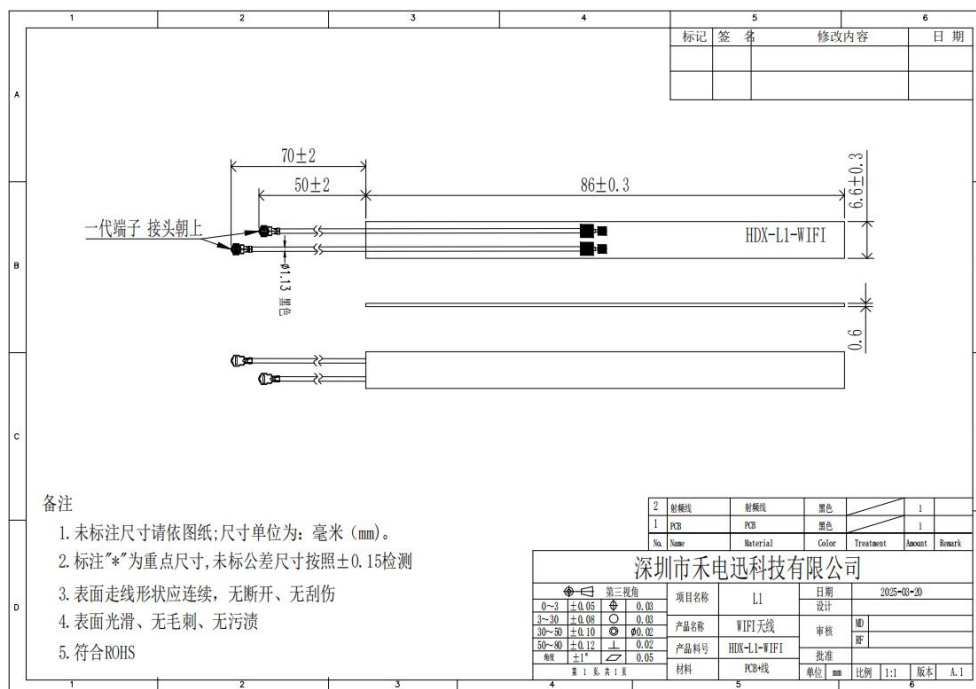
WIFI-1

Frequency (MHz)	Gain (dBi)	Efficiency (%)
5000	2.94	39.71
5050	1.97	33.87
5100	1.09	29.21
5150	0.92	25.41
5200	1.19	25.13
5250	1.63	25.18
5300	1.09	24.07
5350	0.36	23.38
5400	-0.69	19.84
5450	-1.05	20.07
5500	-0.60	22.34
5550	-0.82	20.55
5600	-0.02	23.06
5650	0.30	26.39
5700	0.81	27.78
5750	1.36	31.07
5800	2.27	34.04
5850	2.48	34.39
5900	2.81	34.67
5950	2.83	34.11
6000	1.61	30.05

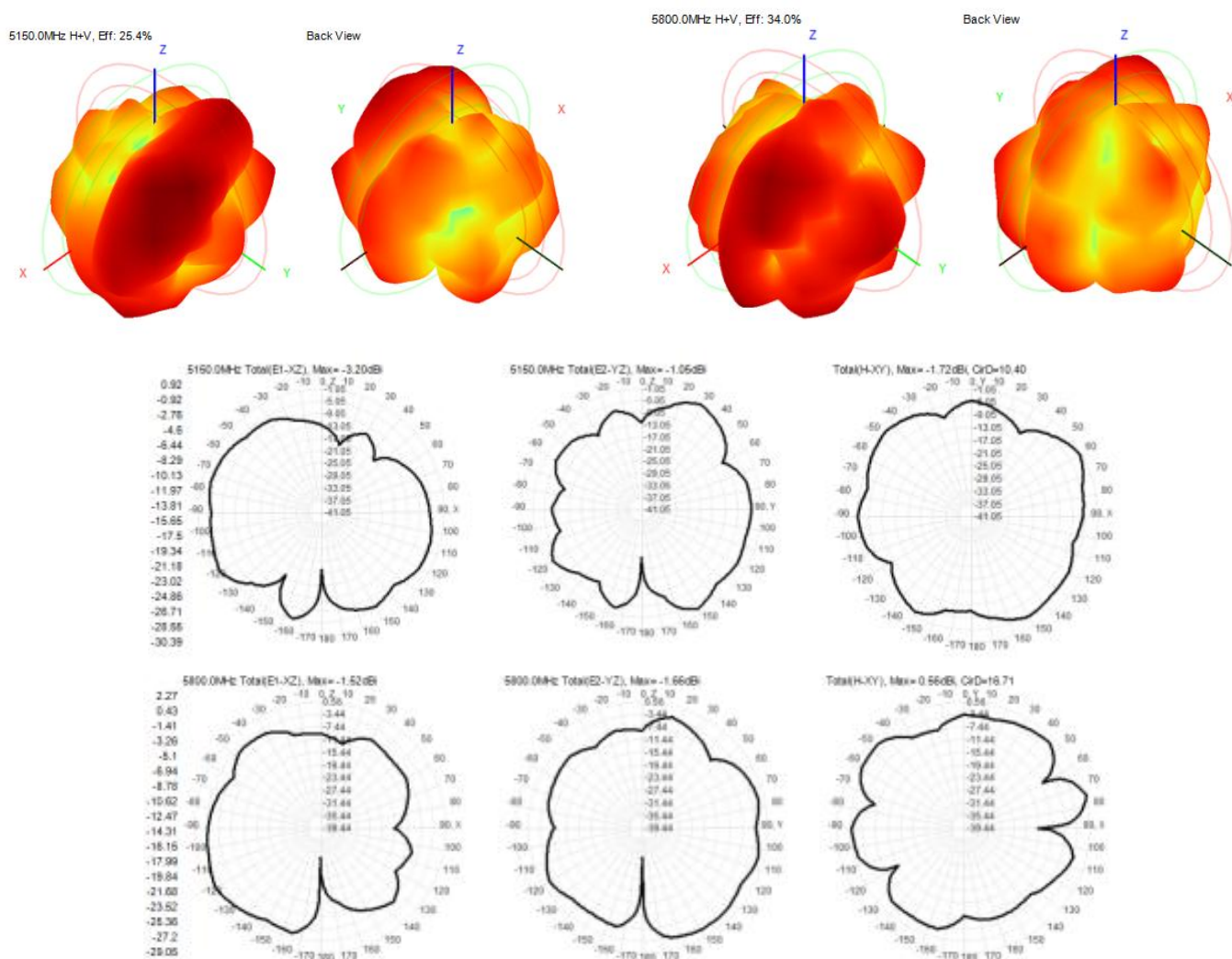
WIFI-2

Frequency (MHz)	Gain (dBi)	Efficiency (%)
5000	0.72	18.94
5050	1.87	23.51
5100	2.32	29.08
5150	1.68	33.91
5200	1.95	35.96
5250	1.19	34.47
5300	0.94	33.92
5350	1.94	35.79
5400	1.48	33.05
5450	1.66	35.22
5500	2.15	39.90
5550	2.42	36.03
5600	3.32	36.89
5650	3.39	35.92
5700	2.83	32.14
5750	2.96	33.55
5800	2.81	32.65
5850	2.12	31.15
5900	1.62	30.90
5950	1.65	30.85
6000	1.87	30.63

4、产品图面(Product Picture)



5、WIFI-1（5000-6000MHz）方向图



6、WIFI-2（5000-6000MHz）方向图

