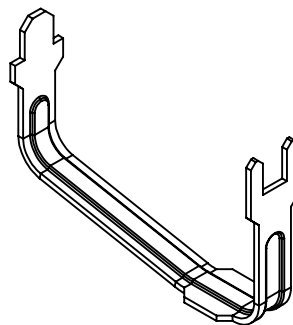
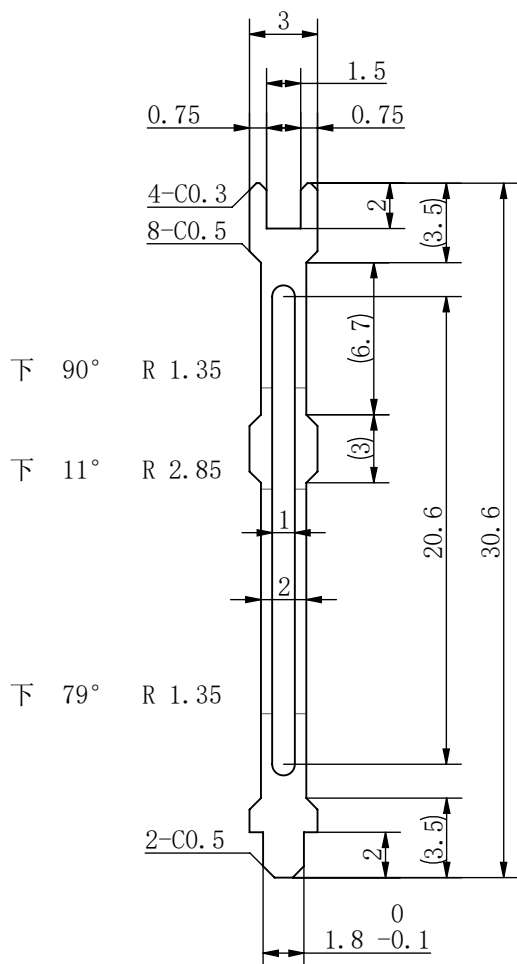
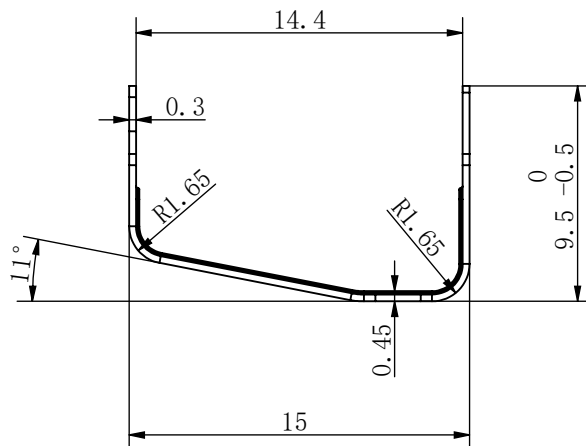


Ningbo Siming Automotive Co., Ltd
#360 Qiushi Road, Jishigang Town, Ningbo, Zhejiang, China
Model: SMONE01N-OE_SMPS02N-TX2
Antenna Gain: 0dBi



1. 产品表面光滑无毛刺、刀痕、无金属碎屑、无异物;
2. 不得有裂纹等影响性能的缺陷;
3. 面应平整, 无缺损;
4. 表面镀镍处理5-6um, 中性盐雾48h。

未注线性尺寸 公差值GB/T18 04-2000 m级	尺寸	公差						材质: QSn6.5-0.1（磷青铜）	名称: TPMS传感器 天线片					
	>0-6	±0.1mm												
	>6-30	±0.2mm												
	>30-120	±0.3mm	版本	处数	更改内容	签字	日期							
	>120-400	±0.5mm	设计:	唐毅	23.11.28	审核:			版本	阶段	重量	比例	图号: SMONE01N-OE_SMPS02N-TX2 (适用可编程 自动化款)	
未注角度公差	±1°		校对:			批准:			A01	A	/	3:1		
未注倒角公差	0.5×45° / R0.5		标准化:			受控:			单位mm		第 1 页 共 1 页			
特性标记: ※: 表示影响产品性能 △: 表示影响下道工序 ◇: 表示影响客户安装 阶段标记: S 设计试制阶段 A 小批量试产阶段 B 批量生产阶段														 思明汽车附件 SIMING AUTOMOTIVE