

SPECIFICATION

Shenzhen Feixin Wireless Communication



深圳飞芯无线通讯有限公司

Shenzhen Feixin Wireless Communication Co., Ltd.

2.4G 铜管天线

(1.13 黑色线- L200MM-1 代端子)

产 品 规 格 书

客 户	芯海	频 段	2400-2500MHz
产品名称	2.4G 铜管天线	版 本	A1
客户料号	2.4G A T 1	飞芯料号	FX-2.4G-TG-1.13B-L200-1
物料描述	2.4G 铜管天线，出线 1.13黑色线- L200MM ， 一代端子		
R F 设计	陈亮	射频经理	金勇
结构设计	谢凯军	结构经理	陈小华
技术总监	Andy	日 期	2024-09-06

客户确认：

装配是否符合贵司要求： ☐OK ☐NG

梅凯

梅凯

目录

封 面	1
目 录	2
一、产品图片	3
二、产品参数	3
三、S11 数据	4
四、产品结构图	5

一、产品图片



二、产品参数

产品测试参数			
产品名称(Name)	2.4G 铜管天线	产品型号(Model Type)	FX-2.4G-TG-1.13B-L200-1
电 性 能 指 标 (Electrical Specifications)			
频率范围 (Frequency Range)	2400-2500MHZ	极化方式 (Polarization)	垂直
输入阻抗(Impedance)	50 Ω	辐射方向	全向
驻波比 (VSWR)	≤ 3.0	功率容量(Power)	50W
增益(Gain)	3.37dBi	带宽 (Bandwidth)	100MHz
机 械 指 标 (Mechanical Specifications)			
尺寸 (Dimensions)	200 \pm 2 mm	外壳颜色(Radome Color)	黑色
连接器型号 (Connector)	IPEX 1 代	引线长度(Cable Length)	200 \pm 2mm
外壳材料 Radome Material	热缩套管		
工作温度 (Working Temperature)	-40 $^{\circ}$ C-+85 $^{\circ}$ C	存放温度 (Limit Temperature)	-40 $^{\circ}$ C-+85 $^{\circ}$ C

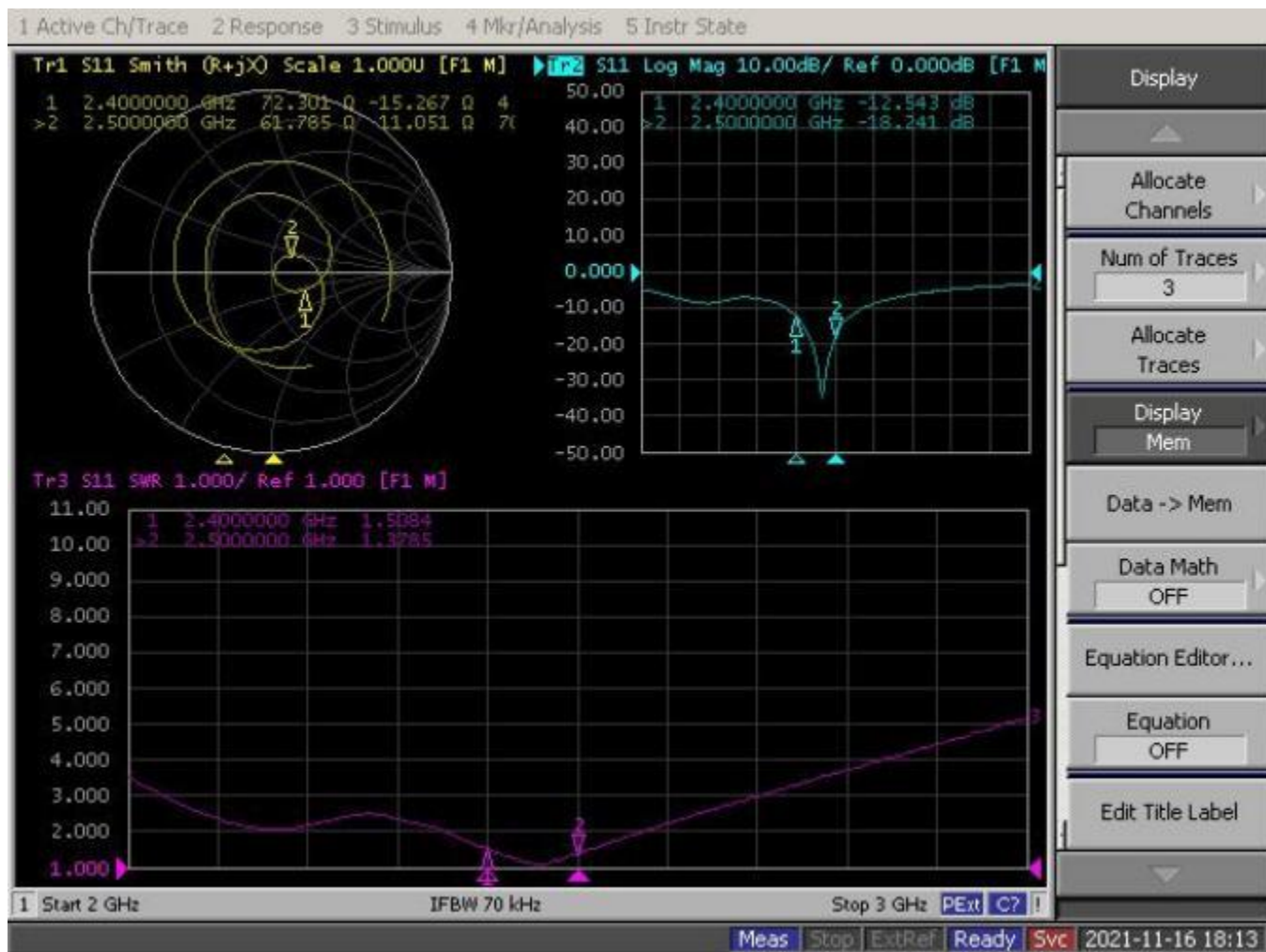
深圳公司：深圳市龙华区观湖街道长京机器人产业园 A 栋 305 室

上海公司：上海市松江区鼎源路 618 号 16 栋 202 电话：+86-021-52060235 传真：+86-021-34711533

<http://www.flxant.com> <http://www.fly-core.com>

本公司已拥有专有技术所提供的资料，这些专有资料应严加保密，在未经深圳飞芯无线通讯有限公司事先书面同意的时不允许透露给任何人或公司。

三、S11 (VSWR 、 Return loss 、 Smith) 数据

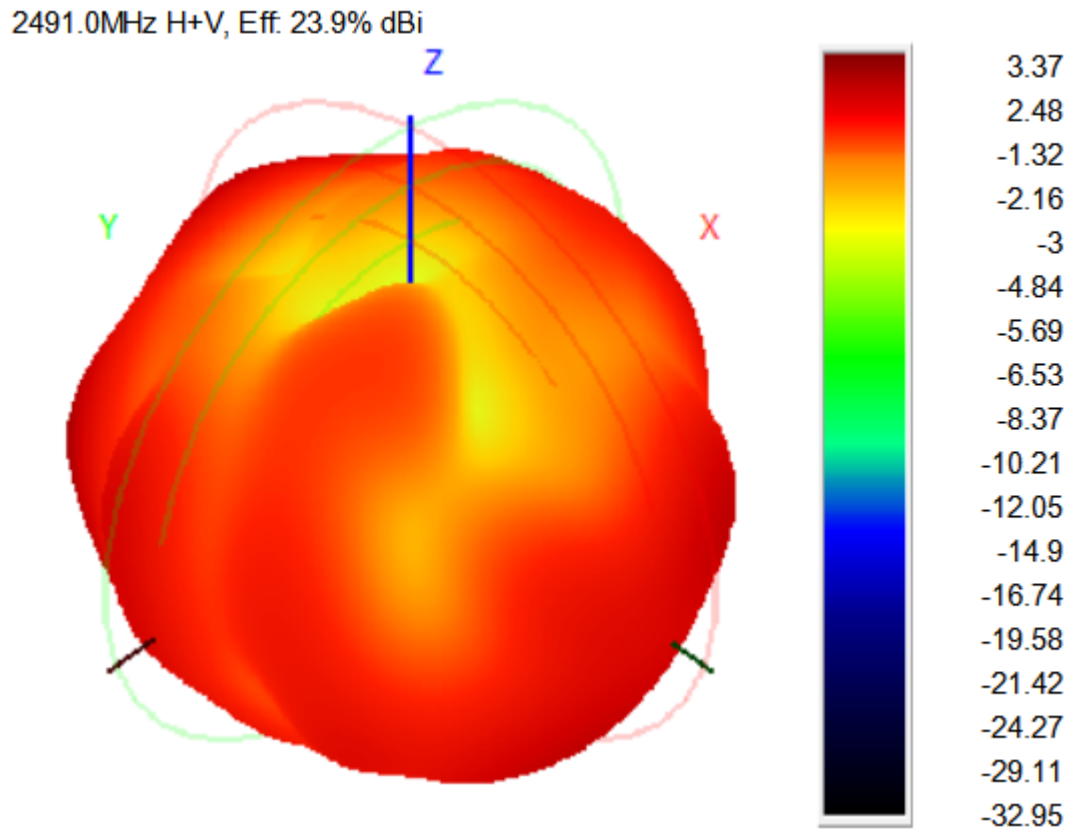


深圳公司：深圳市龙华区观湖街道长京机器人产业园 A 栋 305 室

上海公司：上海市松江区鼎源路 618 号 16 栋 202 电话：+86-021-52060235 传真：+86-021-34711533

保 密 要 求

本公司已拥有专有技术所提供的资料，这些专有资料应严加保密，在未经深圳飞芯无线通讯有限公司事先书面同意的时不允许透露给任何人或公司。



深圳公司：深圳市龙华区观湖街道长京机器人产业园 A 栋 305 室

上海公司：上海市松江区鼎源路 618 号 16 栋 202 电话：+86-021-52060235 传真：+86-021-34711533

<http://www.flxant.com>

<http://www.fly-core.com>

保 密 要 求

本公司已拥有专有技术所提供的资料，这些专有资料应严加保密，在未经深圳飞芯无线通讯有限公司事先书面同意的时不允许透露给任何人或公司。

Model	Test State	Frequency (MHz)	Efficiency (%)	Gain (dBi)
AT1	Free Space	2401	39.87	1.43
		2406	40.98	1.69
		2411	41.35	1.78
		2416	42.43	2.14
		2421	42.54	2.16
		2426	41.89	1.94
		2431	42.50	1.94
		2436	43.93	1.99
		2441	45.87	2.06
		2446	47.27	2.24
		2451	49.32	2.42
		2456	51.01	2.45
		2461	52.80	2.82
		2466	54.05	3.01
		2471	54.79	2.92
		2476	56.10	3.22
		2481	57.36	3.11
		2486	58.61	3.22
		2491	59.78	3.37
		2495	59.74	3.27

深圳公司：深圳市龙华区观湖街道长京机器人产业园 A 栋 305 室

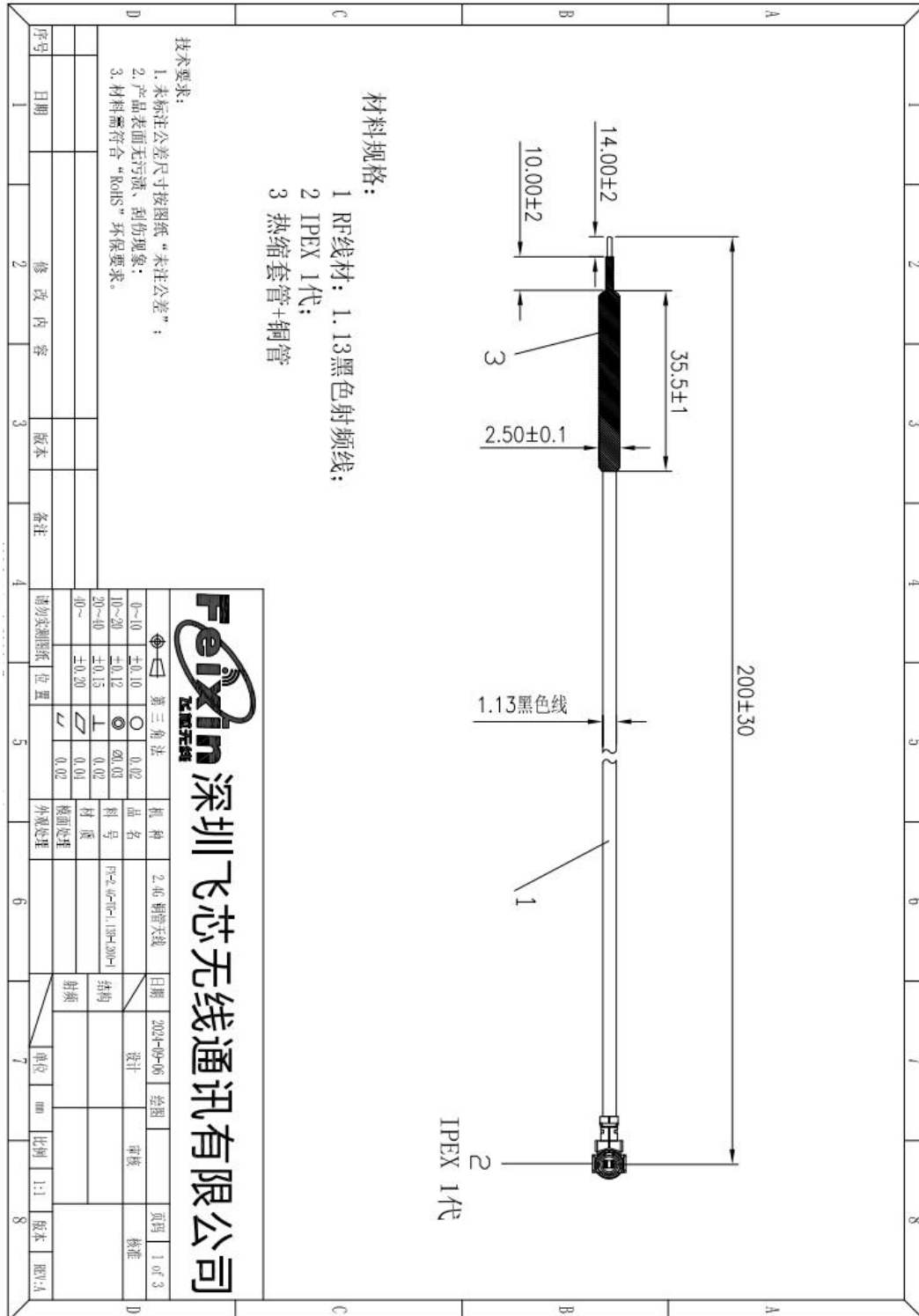
上海公司：上海市松江区鼎源路 618 号 16 栋 202 电话：+86-021-52060235 传真：+86-021-34711533

<http://www.flxant.com> <http://www.fly-core.com>

保密要求

本公司已拥有专有技术所提供的资料，这些专有资料应严加保密，在未经深圳飞芯无线通讯有限公司事先书面同意的时不允许透露给任何人或公司。

五、结构图纸



深圳公司: 深圳市龙华区观湖街道长京机器人产业园 A 栋 305 室

上海公司: 上海市松江区鼎源路 618 号 16 栋 202 电话: +86-021-52060235 传真: +86-021-34711533