

Manufacturer: Shenzhen Mulin Intelligent Robot Co., Limited
Address:Rm501, Shenzhen Virtual University Park Industrialization Complex Building, 3rd
Yuexing Rd, Nanshan District, Shenzhen, China

产品规格书

产品名称：TS-Y413

料号：

产品颜色：

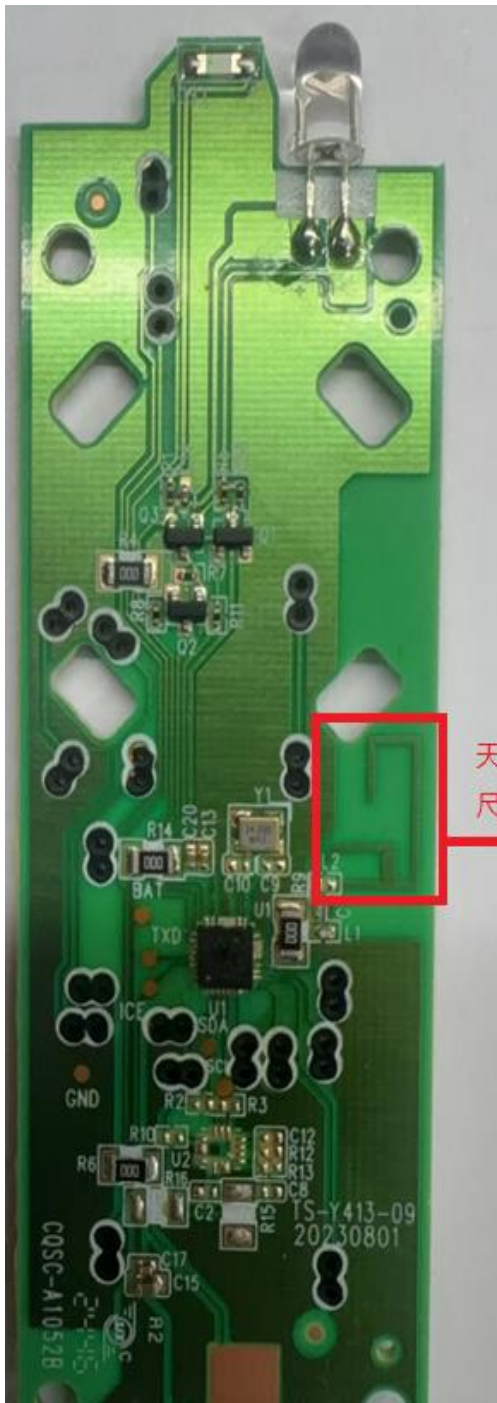
客户承认：

注：此规格书为样品确认，请客户确认回签。			
文件编号	发行单位	发行日期	版本
	研发部	2023. 11. 06	A1
制作	审核	批准	

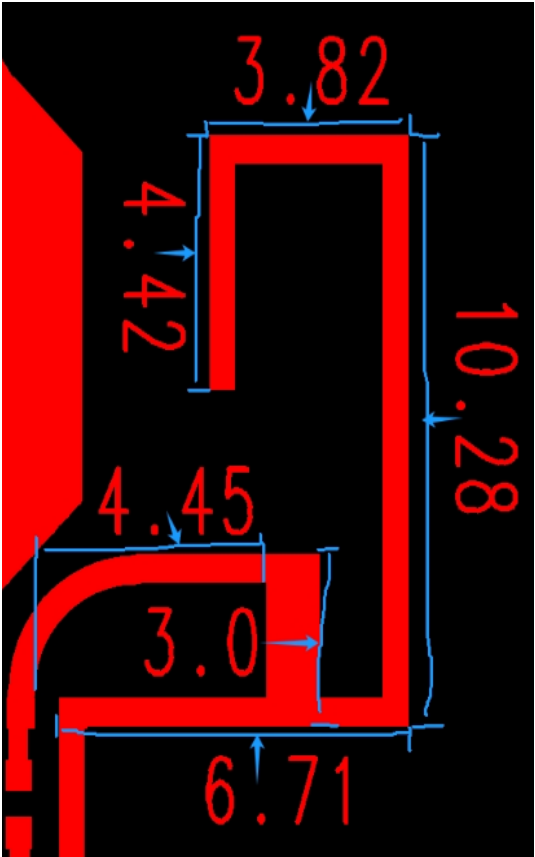
说明书

这份报告包含天线电性能测试的若干设备、测试环境和测试结果，以及天线的结构图纸和检验报告。以下为PCB包含天线图片。

Unit:mm



天线区域：
尺寸：10.5mmx7.5mm



产品技术指标

电气参数	
频率范围 Frequency Range（MHz）	2400M~2500M
增益 Gain（dBi）	1.0~1.5
电压驻波比VSWR	≤2.0
输入阻抗Input Impedance（Ω）	50
极化方式Polarization	
最大功率 Maximum input power（W）	10
接头型号Input connector type	无
机械参数	
天线尺寸 Dimensions(mm)	
天线重量 Antenna weight（kg）	
天线颜色 Antennacolor	
同轴线颜色 coaxial cablecolor	

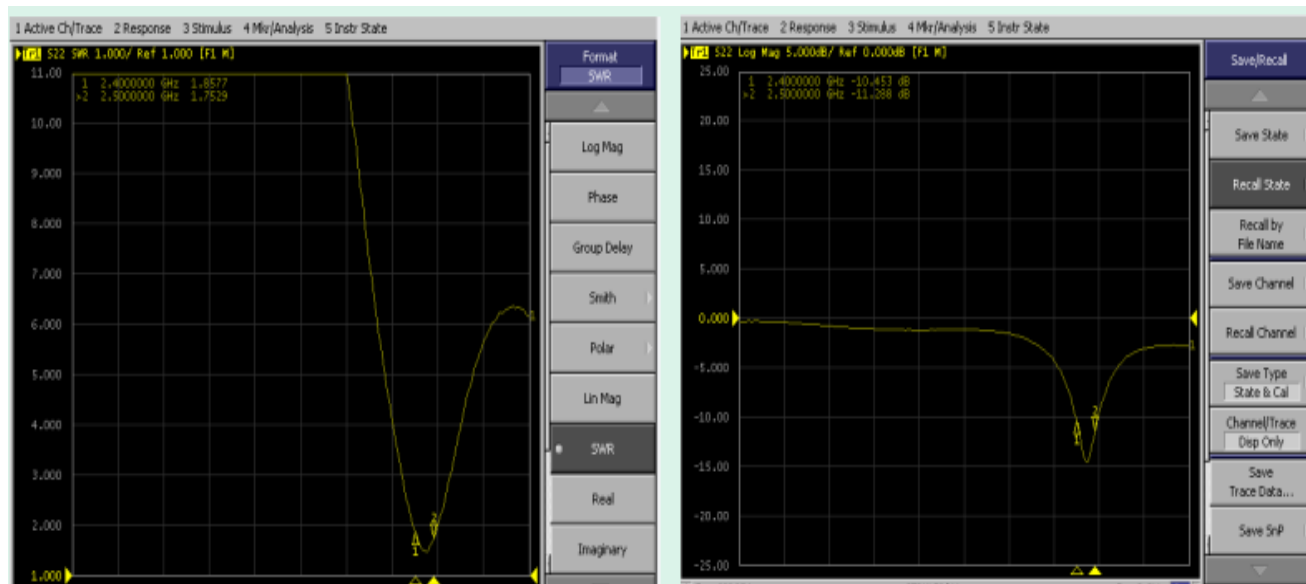
性能测试

测试设备与环境

					
SATIMO-24			ETS		模拟人头手
					
安捷伦8960	安利MT8820C	CMW500		安捷伦E5071C	
测试系统	测试环境	有源测试		无源测试	
SATIMO—24	温度：22℃ ± 3℃	支持2G/3G/4G			
ETS	湿度：50% ± 15%	BT/WIFI/GPS			
					400MHZ——6G

电气性能测试

无源测试



Test Point ID	Freq. (MHz)	Gain (dBi)	Efficiency (%)
---------------	-------------	------------	----------------

1	2400.0	1.57	51.1%
2	2410.0	1.34	50.8%
3	2420.0	1.37	51.1%
4	2430.0	1.31	50.9%
5	2440.0	1.29	49.8%
6	2450.0	1.29	48.9%
7	2460.0	1.19	48.0%
8	2470.0	1.23	48.2%
9	2480.0	1.16	47.1%
10	2490.0	1.22	45.4%
11	2500.0	1.05	43.5%

3D图表

