



深圳市昱晟通讯设备有限公司

Yusheng Communications-equipment Co.,LTD

---

# 领为LQ06天线调试报告

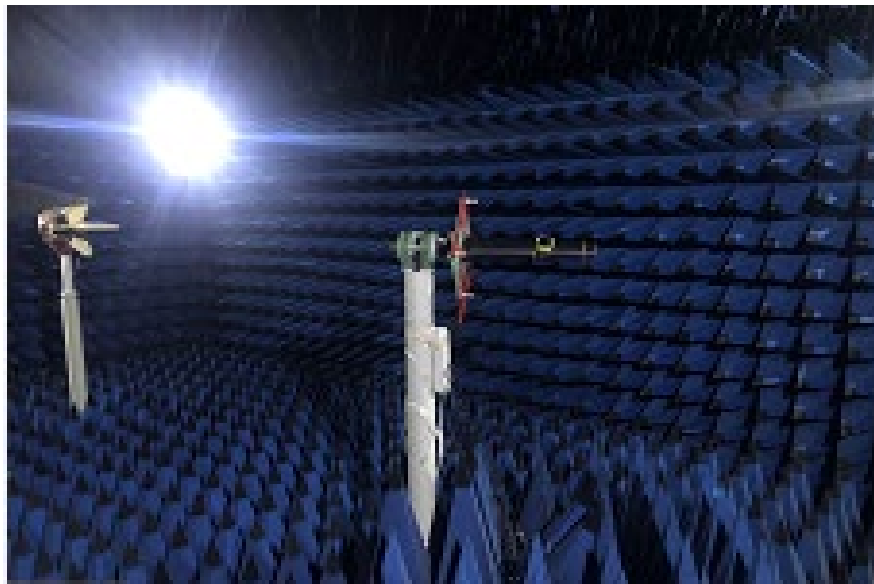
射频：贺磊

日期：2024-8-29

电话：15767667652

## 项目开发环境

我们正在从互联网时代迈向智能时代，国家在构建数字社会与智慧城市。未来的5-10年无论是消费电子市场还是物联网市场都存在着巨大的发展潜力。无线通讯领域是非常多元化的，未来昱晟依托天线主业的客户平台优势和本身的综合实力，力争为客户提供具有市场竞争力的专业级产品解决方案。



昱晟通讯的产品几乎涵盖所有无线终端设备的天线应用，包括汽车天线、高精度测量测绘天线、无人机地面与卫星数据导航、高精度定位天线、医疗设备无线传输、消费类天线(手机天线、PAD、笔记本电脑天线)，基站/室内分布天线，智能穿戴天线（智能手表、TWS耳机），安防家居天线以及多种无线数据传输及无线控制的智能设备天线等。

1

项目调试简介

2

报告版本提纲

3

天线无源效率

4

天线实测搜星

5

方向图

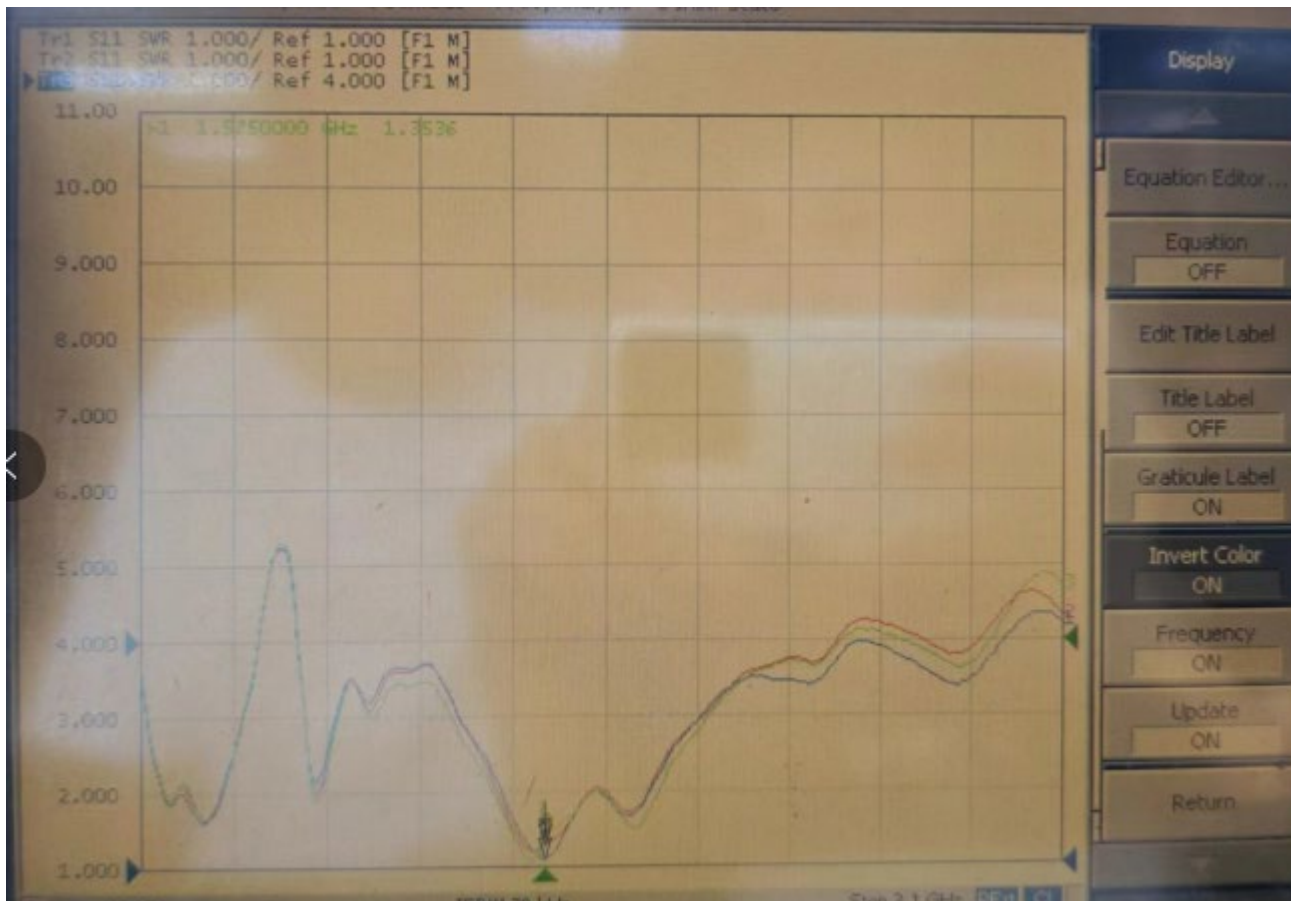
6

环境处理

## 项目调试简介

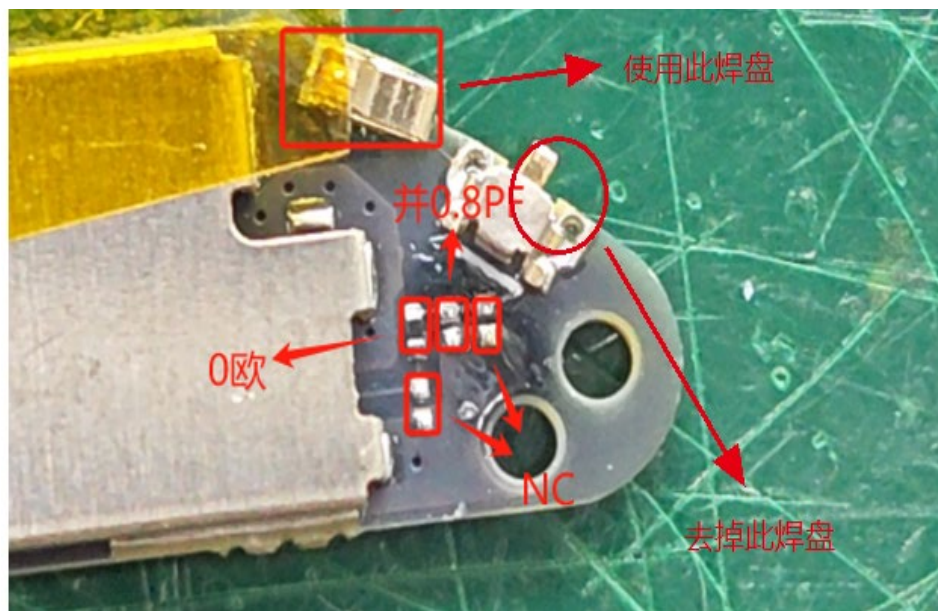
机 型	手表		
频段及天线材质	GPS/BT	频 段	材 质
		1575. 42MHz/2. 4G	/
性能要求	按客户要求执行		

## 天线无源参数

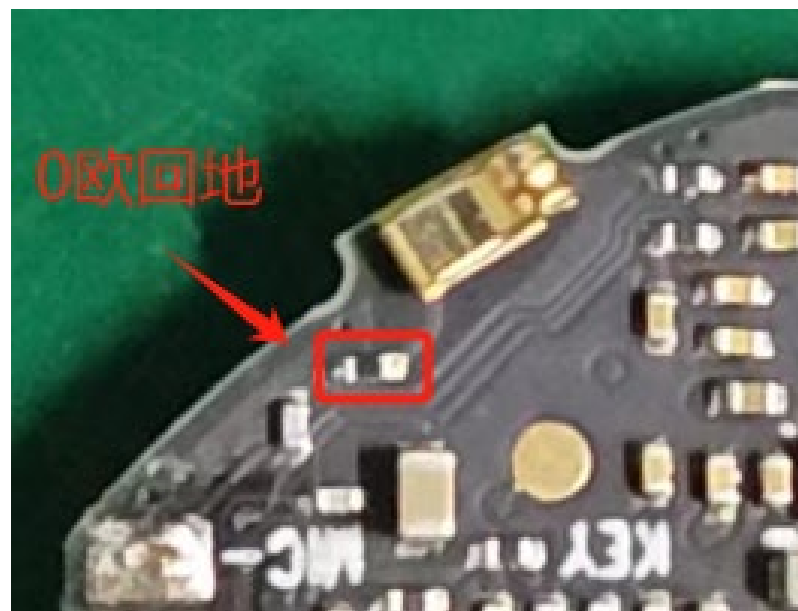


去掉弹角无源驻波对比差异不大

## 天线匹配-GPS

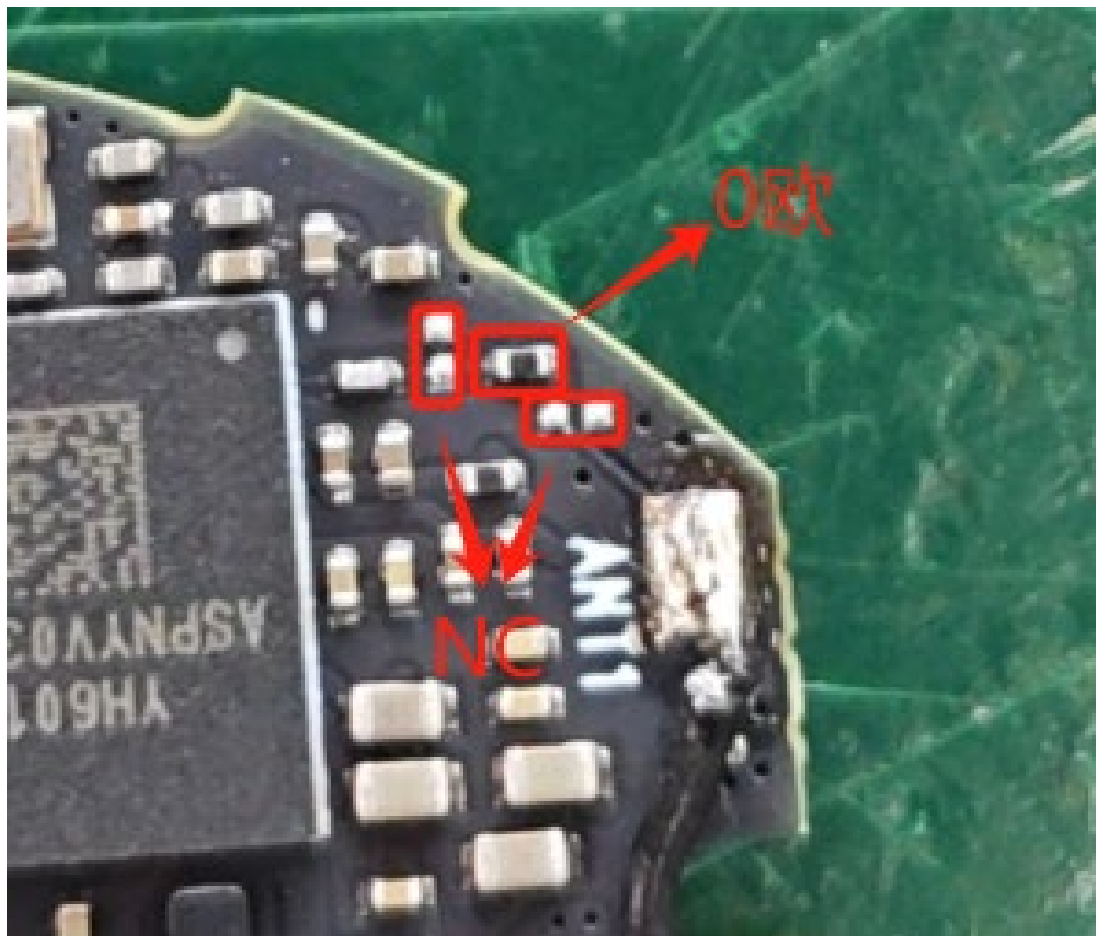


主路



地脚

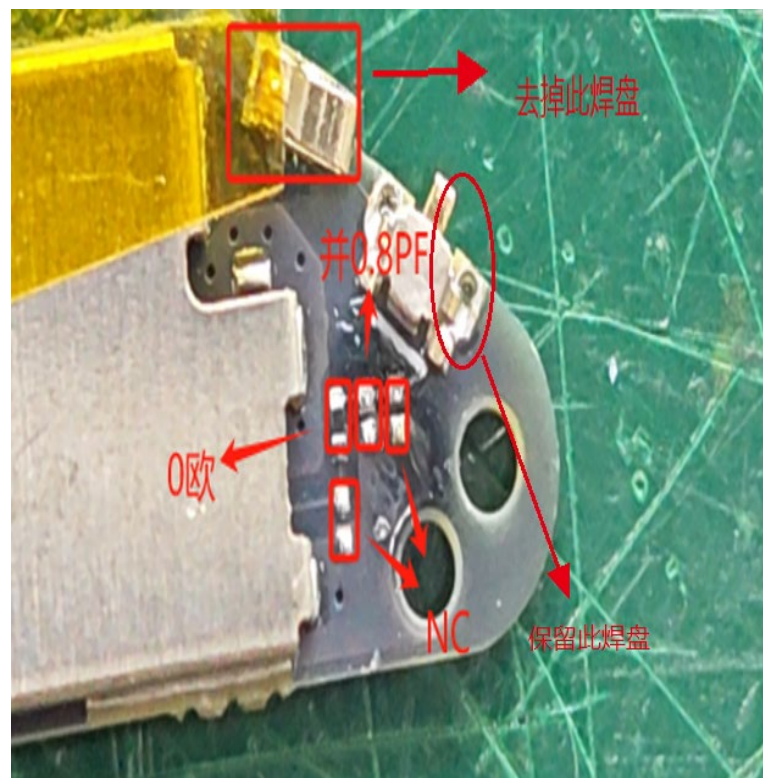
## 天线匹配-BT





## GPS天线效率、增益

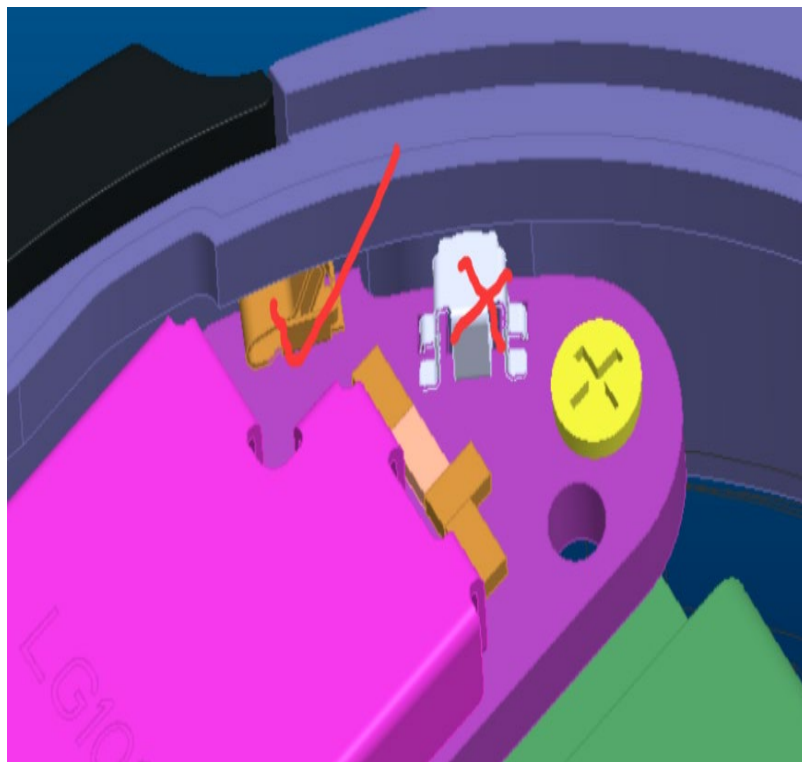
Freq (MHz)	Effi (%)	Gain (dBi)
1550	5.58	-7.10
1560	5.55	-7.21
1570	5.54	-7.35
1575	5.61	-7.53
1580	5.61	-7.74
1590	5.57	-7.82



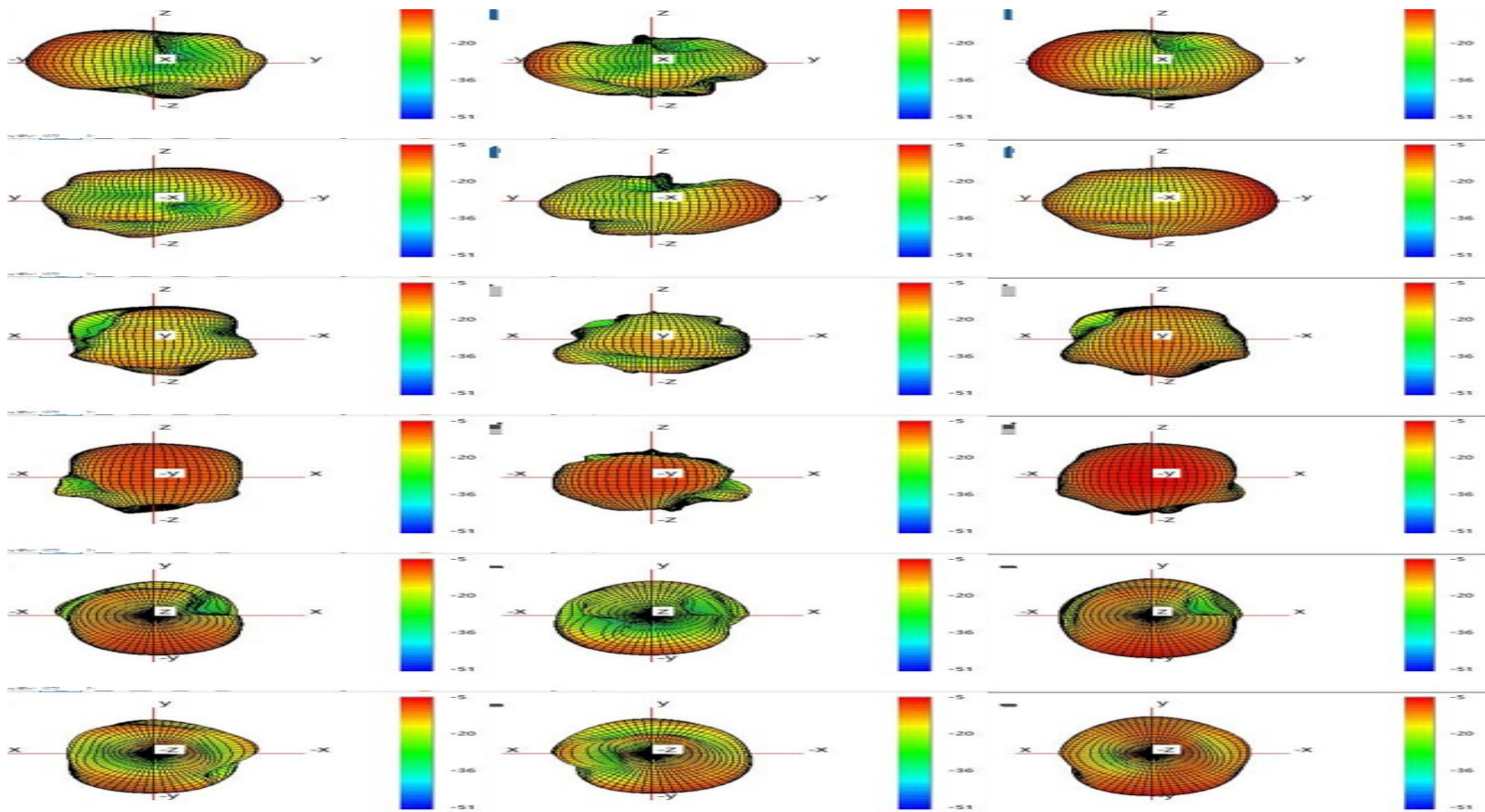


## BT天线效率、增益

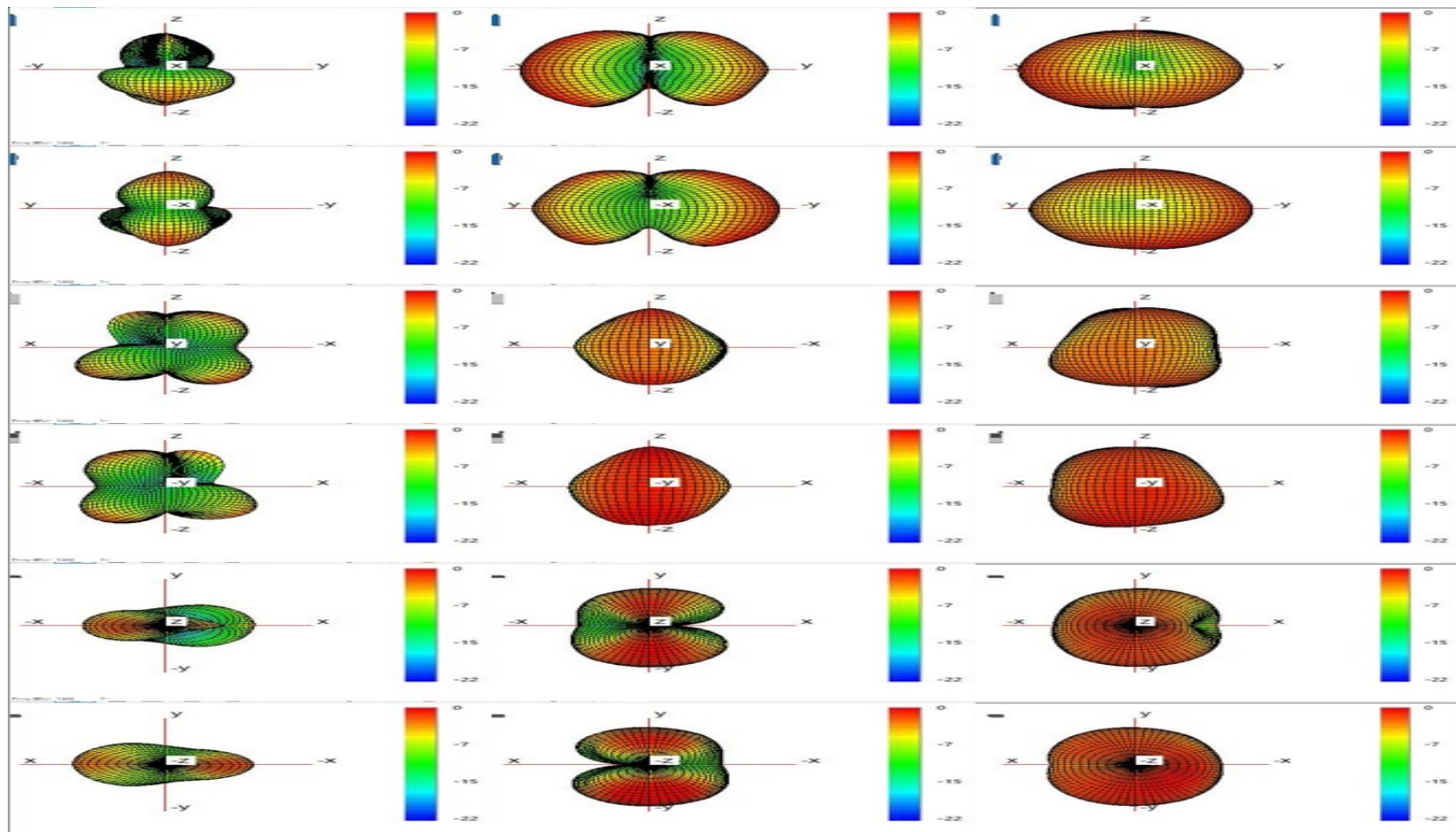
Freq (MHz)	Effi (%)	Gain (dBi)
2400	4.34	-5.41
2410	5.13	-5.27
2420	5.25	-5.13
2430	5.41	-4.89
2440	5.58	-4.66
2450	6.12	-4.53
2460	6.05	-4.62
2470	5.88	-4.77
2480	5.42	-4.84
2490	4.75	-5.04
2500	3.98	-5.39



## GPS苹果图—手臂



## BT苹果图一手臂



## BT尺寸



规格: 0.6\*25mm

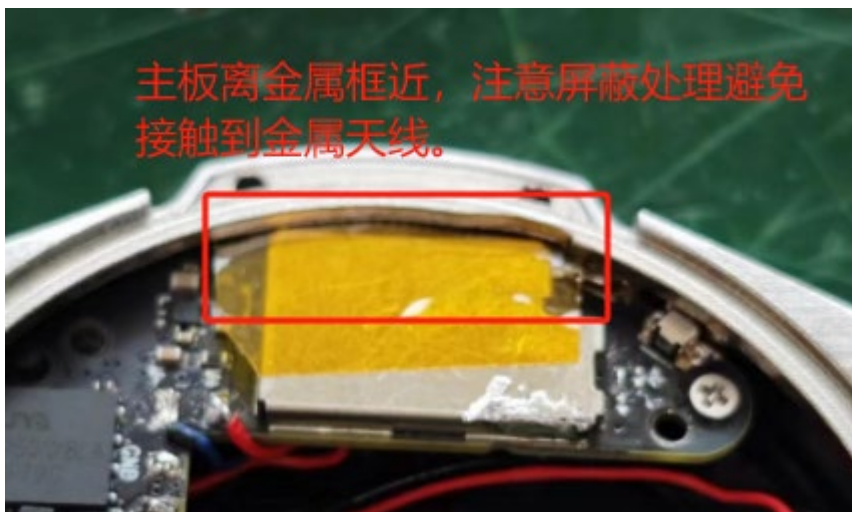
## 环境处理



注：频导电布如图处理



## 环境处理

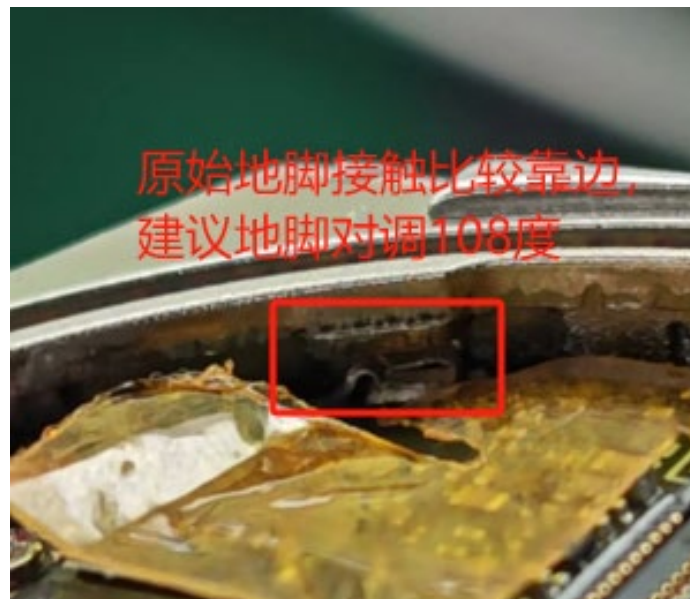
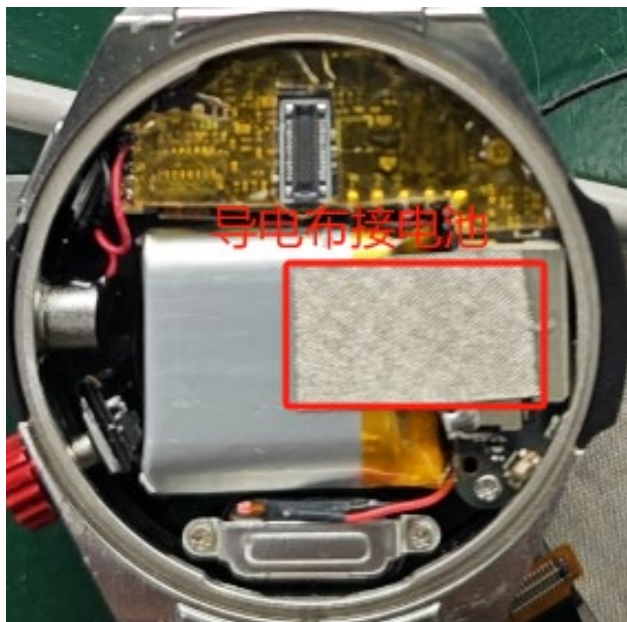




## 环境处理



## 环境处理



## 小结

1. 从无源效率来看更换馈电位置差异不大。
2. 注意馈电馈地的弹片接触问题。

# *Thank you!*



深圳地址：深圳市光明新区光明大道南太云创谷**2栋4楼**

电话：**0755-23984257**

传真：**0755-86090455**