



# 深圳市云顶通讯电子有限公司

Shenzhen Yunding Communication Electronics Co.,Ltd.

## C08-V01天线测试报告 C08-V01 Antenna Test Report

SHENYICHENG

2024-10-12

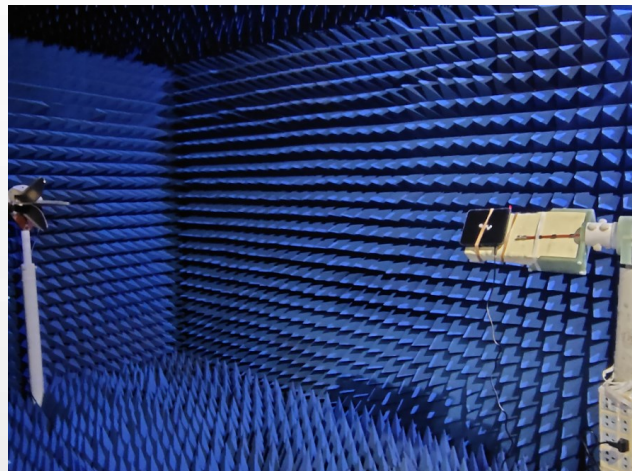




# 深圳云顶通讯电子有限公司

Shenzhen Yunding Communication Electronics Co.,Ltd.

## 一、测试环境 (Testing Environment)





# 深圳云顶通讯电子有限公司

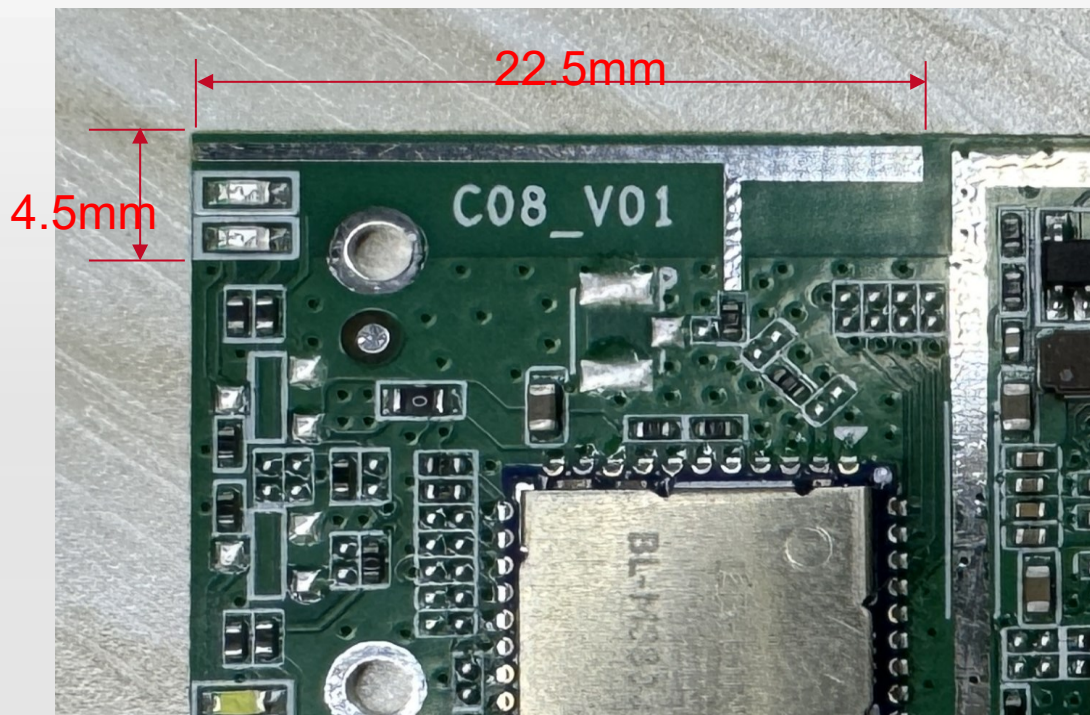
Shenzhen Yunding Communication Electronics Co.,Ltd.

## 二、天线类型 (Antenna Type)

单极子倒L型天线 (Inverted-L Antenna) 材质 (Material) : FR4

## 三、天线尺寸 (Antenna Dimensions)

22.5mm(L)x4.5mm(W)x1.0mm(T)



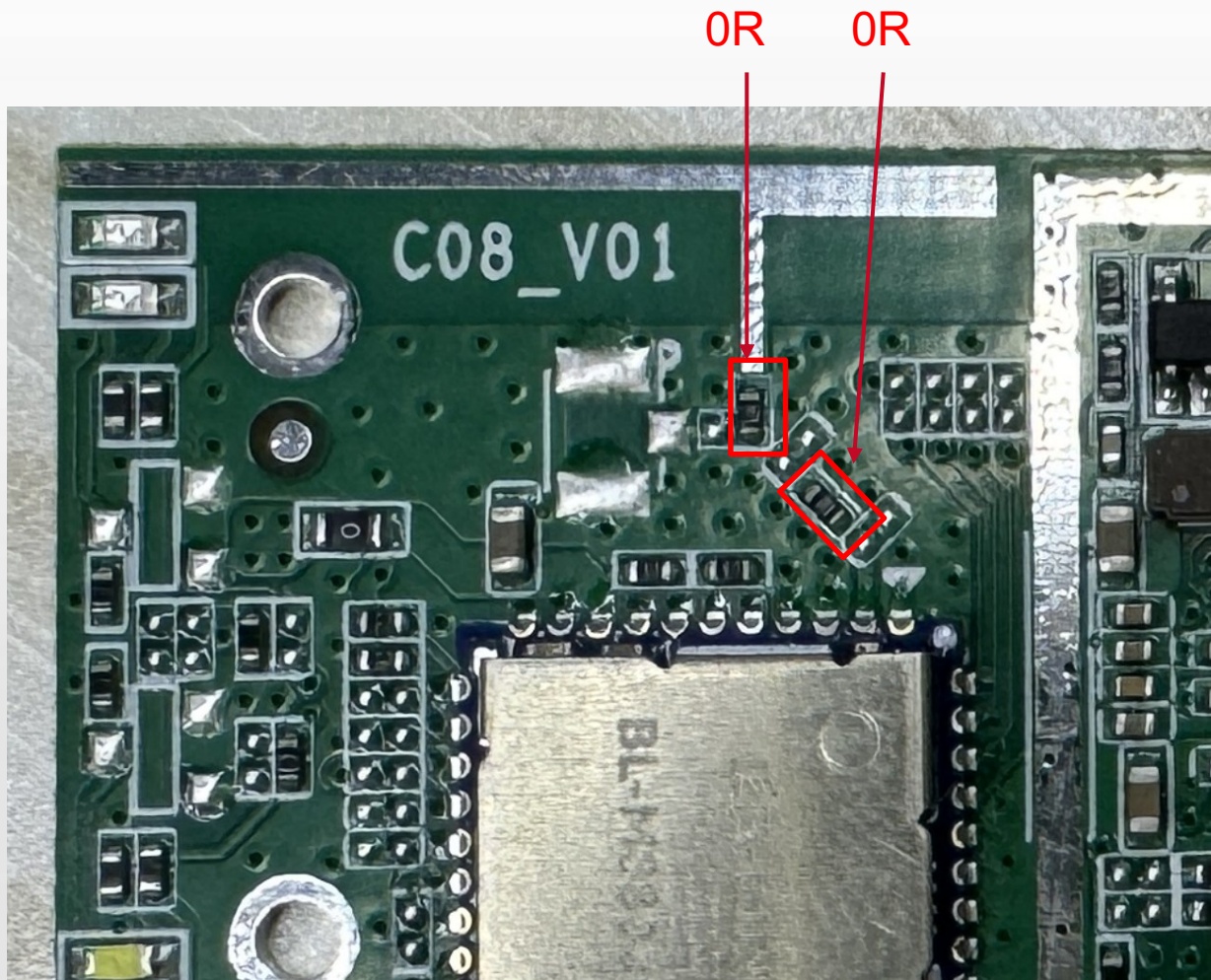




# 深圳云顶通讯电子有限公司

Shenzhen Yunding Communication Electronics Co.,Ltd.

## 四、天线匹配参数图 (Matching Parameters)

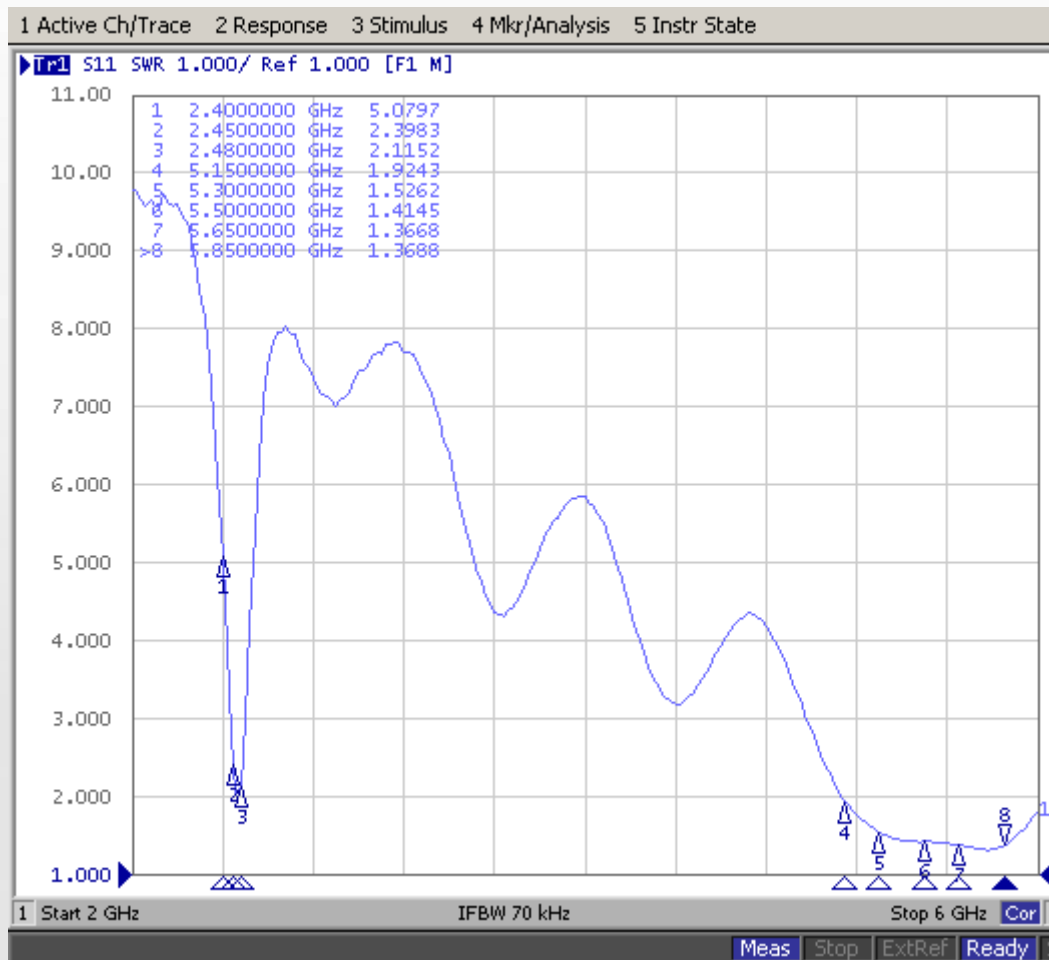




# 深圳云顶通讯电子有限公司

Shenzhen Yunding Communication Electronics Co.,Ltd.

## 五、电压驻波比 (VSWR)





# 深圳云顶通讯电子有限公司

Shenzhen Yunding Communication Electronics Co.,Ltd.

## 六、匹配效率&增益 (Efficiency&Gain)

Passive Test For WIFI2.4		
Freq (MHz)	Effi (%)	Gain (dBi)
2400	24.15	-2.88
2410	25.86	-2.44
2420	26.36	-2.63
2430	28.79	-1.97
2440	32	-1.41
2450	33.57	-1.25
2460	33.86	-1.22
2470	31.37	-1.71
2480	28.23	-2.44
2490	24.15	-3.02
2500	20.6	-4.09

Passive Test For WIFI5.8		
Freq (MHz)	Effi (%)	Gain (dBi)
5150	30.43	-2.02
5250	29.06	-1.58
5350	33.41	-1.13
5450	36.13	0.05
5550	35.13	-1.46
5650	37.3	-0.58
5750	42.67	0.74
5850	37.95	1.22





# 深圳云顶通讯电子有限公司

Shenzhen Yunding Communication Electronics Co.,Ltd.

## 七、匹配增益3D图 (Antenna Pattern)

