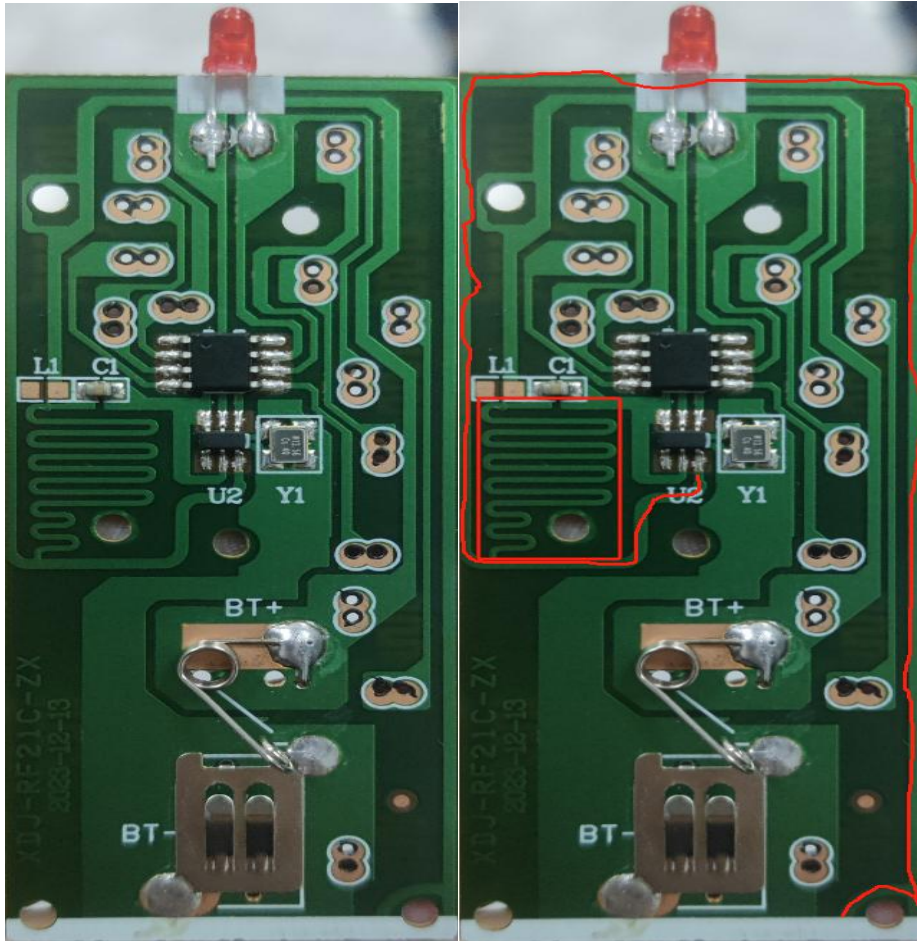
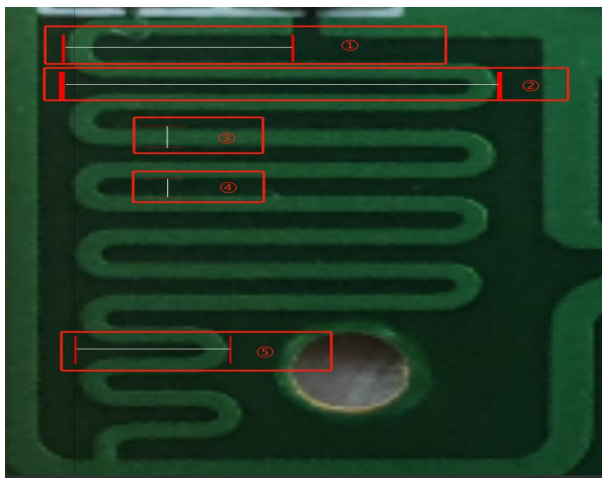


# 天线尺寸图



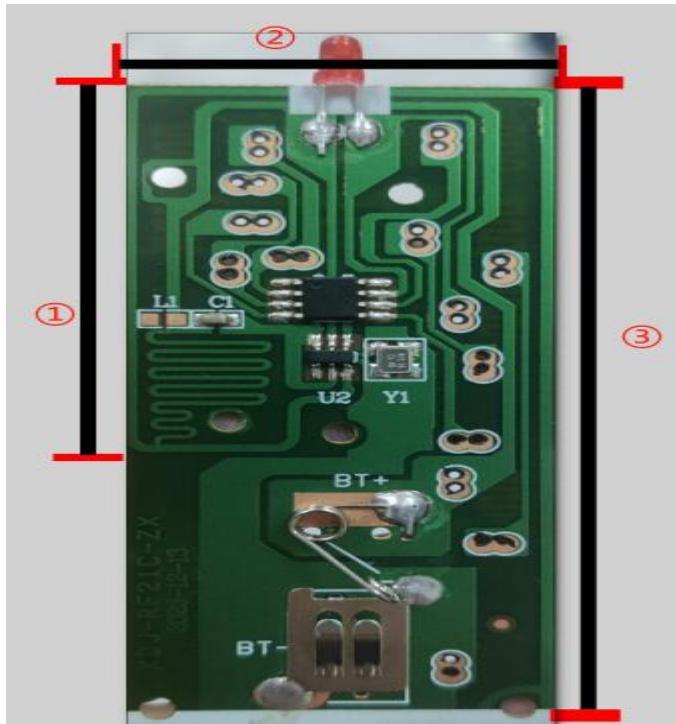
芯片天线：由方框标出的环绕形方式和标出的绕板边形式两部分组成

环绕部分尺寸



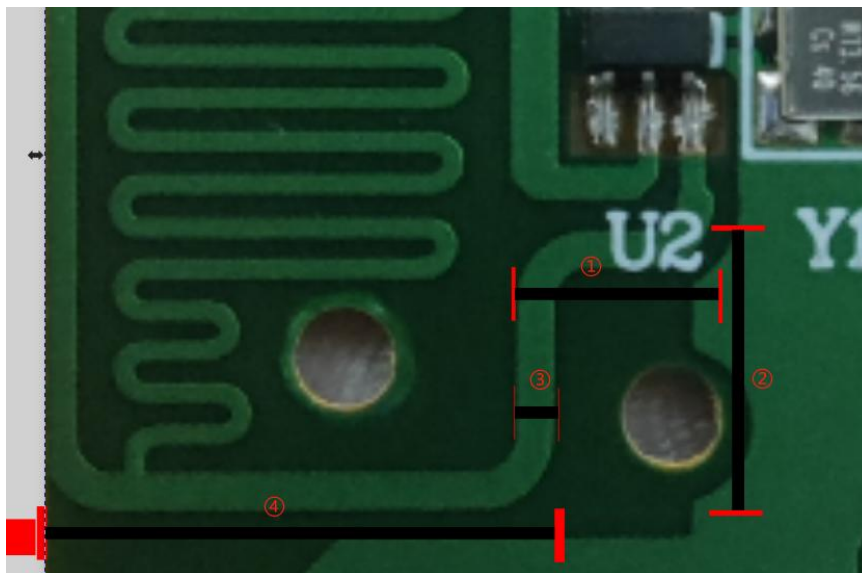
图标的尺寸：①、4.5mm ②、8.2mm ③、0.7mm ④、0.7mm ⑤、3mm

绕板边部分



图标的尺寸：①、4.2cm ②、3.0cm ③、7.3cm

从 RF 天线脚出来部分



图标的尺寸：①、4.2mm ②、8.0mm ③、1.2mm ④、1.21cm