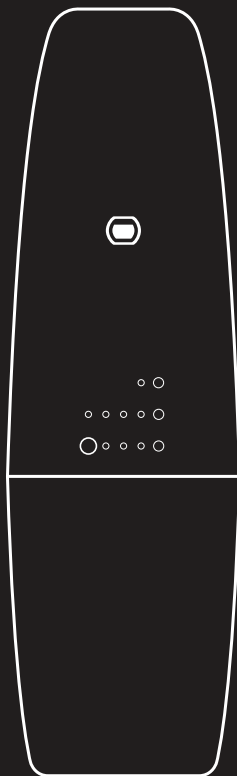
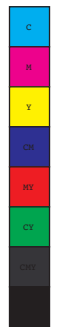


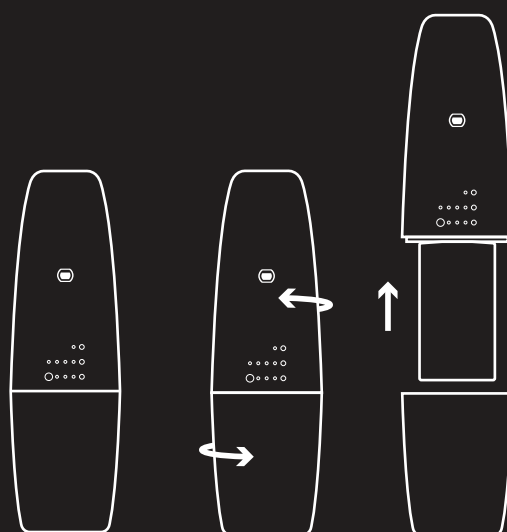


aromar⁺



PRODUCT
INSTRUCTIONS





1. Pull up the atomizer.

INSTALLATION INSTRUCTIONS

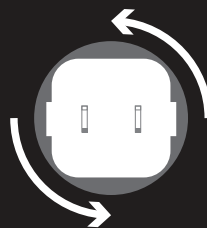




2. Turn counterclockwise to remove bottle and replace with Aromar+ oil bottle.

90 DEGREE ROTABLE PLUG

Rotate to fit horizontal & vertical electrical outlets.





PLEASE READ BEFORE USE

- 1. Please keep the machine vertical. Tilting or placing it flat may cause oil to overflow and affect the machine's efficiency.*
- 2. Do not modify, disassemble, or attempt to repair the machine.*





APP OPERATION AND SETTINGS



Aroma Galaxy



1. Download and install the APP

Please visit the Apple App Store, Google Play Store, or Android Market and search for "AROMA GALAXY" to download the control app. This app allows you to remotely control the diffuser, set working times, adjust scent concentration, and more.

2. Connection operation

2.1. Before operation, please connect the mobile phone to WIFI and turn on the mobile phone Bluetooth.

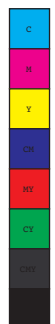
2.2. After opening the APP, please agree to the location and network permissions of the APP, otherwise the fragrance device may not be successfully bound.



Download on the
App Store



GET IT ON
Google Play





MANUAL OPERATION AND SETTINGS



The top button is the Bluetooth button.



Press it once to start Bluetooth, and the light will turn yellow.
When the mobile app successfully connects to Bluetooth, the light
will turn blue. If the Bluetooth connection is disconnected, the light
will revert to yellow.



Smart 3 2 1



The second button line is for timer setting.

Press it once to start. The default setting is 1, which mists
for 1 min and stops for 10 min.

Press it a second time for 2, which mists for 1 min and
stops for 5 min.

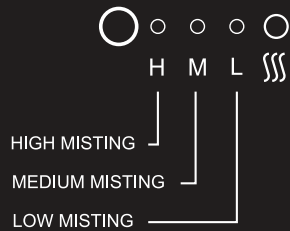
Press it a third time for 3, which mists for 1 min and
stops for 1 min.

Press it a fourth time to power off the device.

Machine will work for
7 days then turn off

Press and hold the button for 2 seconds to enter smart
mode. When the light is on, the machine will spray in
1-min intervals. If the light is off, the machine will stop.
Hold the button for 2 seconds to turn off smart mode.





The third button line controls the amount of mist, there are three settings:

High, Medium, or Low mist.

When starting up, the default is low mist. Press once for medium. Press a second time for high. Press a third time to go back to low.

TROUBLESHOOTING

Before requesting a repair, please try to diagnose the problem by following the instructions below:

DOES NOT DIFFUSE

- Check if the machine is in a "not working period." If it is, the machine will not spray.

SPRAYS LITTLE

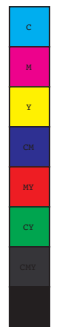
- Check if the gasket is damaged or loose. Adjust or replace it as needed.
- Check if the atomizing core is clogged. Clean it with rubbing alcohol, isopropyl Alcohol (IPA) or replace it.

OIL SPILL

- Check if the atomizing head is damaged.

OIL OVERFLOW

- Ensure the oil bottle is securely installed. Tighten it if necessary.
- Check if the gasket of the atomizing head is damaged. If so, replace it.
- Keep the machine upright. Tilting or laying it flat may cause oil to overflow.

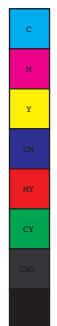




EQUIPMENT MAINTENANCE

In order to ensure optimal performance, please check and maintain the equipment regularly as follows:

- *Open the device and remove the used fragrance oil bottle.*
- *Pour a small amount of rubbing alcohol, isopropyl Alcohol (IPA), into the fragrance bottle to clean it.*
- *After cleaning, again pour a small amount of alcohol into the fragrance bottle.*
- *Install the fragrance bottle back into the device and turn on the device for 5 to 10 minutes.*
- *Turn the device off after cleaning.*
- *Remove the fragrance bottle, empty any remaining alcohol*
- *Refill fragrance bottle with desired fragrance and install bottle into device.*



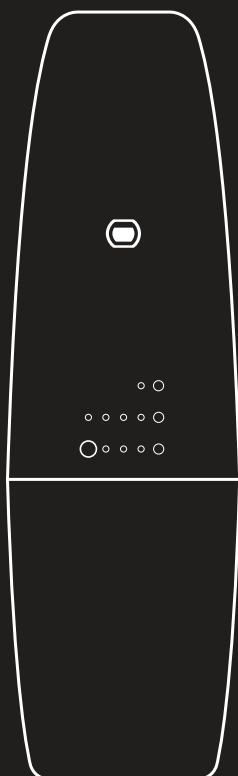
WARRANTY DETAILS

On our website www.aromarplus.com



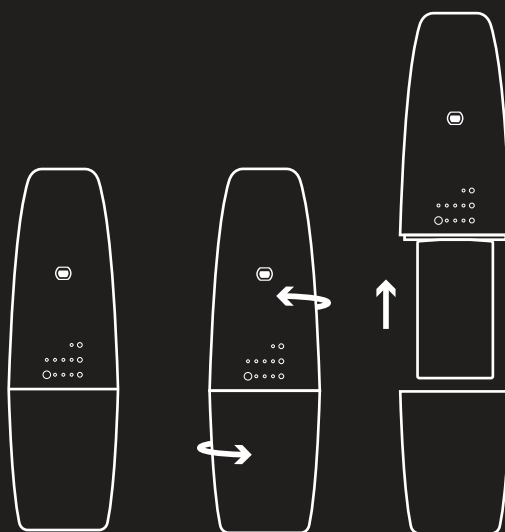


aromar⁺



INSTRUCCIONES DEL PRODUCTO





1. Levante el atomizador.

INSTRUCCIONES DE INSTALACIÓN

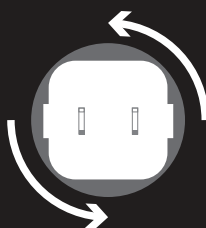




2. Gira en sentido antihorario para quitar la botella y reemplázala con la botella de aceite **Aromar+**

90 GRADOS ENCHUFE ROTATIVO

Gire para adaptarse a tomacorrientes horizontales y verticales.





   **ADVERTENCIA:**
Mantén fuera del alcance de niños y mascotas.



POR FAVOR LEA ANTES DE USAR

1. Por favor, mantenga la máquina en posición vertical. Inclinarla o colocarla plana puede causar un derrame de aceite y afectar la eficiencia de la máquina.
2. No modifique, desmonte ni intente reparar la máquina.



OPERACIÓN Y CONFIGURACIÓN DE LA APLICACIÓN



Aroma Galaxy



1. Descargar e instalar la aplicación

Por favor, visita la Apple App Store, Google Play Store o Android Market y busca "AROMA GALAXY" para descargar la aplicación de control. Esta aplicación te permite controlar el difusor de manera remota, establecer tiempos de funcionamiento, ajustar la concentración del aroma y mucho más.

2. Operación de conexión

2.1. Antes de la operación, por favor, conecta el teléfono móvil a una red WIFI y enciende el Bluetooth del teléfono.

2.2. Después de abrir la aplicación, acepta los permisos de ubicación y red de la aplicación; de lo contrario, el dispositivo de fragancia podría no vincularse correctamente.



Download on the
App Store



GET IT ON
Google Play



OPERACIÓN Y CONFIGURACIÓN

El botón superior es el botón de Bluetooth.



Presiónalo una vez para activar el Bluetooth, y la luz se encenderá en amarillo. Cuando la aplicación móvil se conecte al Bluetooth, la luz se volverá azul. Si la conexión Bluetooth se desconecta, la luz volverá a ser amarilla.



Smart 3 2 1

La segunda línea de botones es para la configuración del temporizador.

Presiónalo una vez para iniciar. La configuración predeterminada es 1, que emite vapor durante 1 min y se detiene durante 10 min.

Presiónalo una segunda vez para 2, que emite vapor durante 1 min y se detiene durante 5 min.

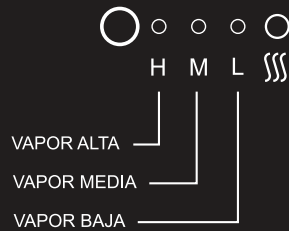
Presiónalo una tercera vez para 3, que emite vapor durante 1 min y se detiene durante 1 min.

Presiónalo una cuarta vez para apagar el dispositivo.

La máquina funcionará durante 7 días y luego se apagará.

Mantén presionado el botón durante 2 segundos para entrar en el modo inteligente. Cuando la luz esté encendida, la máquina rociará en intervalos de 1 min. Si la luz está apagada, la máquina se detendrá. Mantén presionado el botón durante 2 segundos para salir del modo inteligente.





La tercera línea de botones controla la cantidad de vapor, hay tres configuraciones:

Alto, Medio o Bajo.

Al iniciar, la configuración predeterminada es vapor bajo. Presiona una vez para medio. Presiona una segunda vez para alto. Presiona una tercera vez para volver al inicio.

SOLUCIÓN DE PROBLEMAS

Antes de solicitar una reparación, por favor intenta diagnosticar el problema siguiendo las instrucciones a continuación:

NO DIFUNDE

- Verifica si la máquina está en un "período de inactividad". Si es así, la máquina no emitirá vapor.

EMITE POCO VAPOR

- Verifica si la junta está dañada o suelta. Ajusta o reemplázala si es necesario.
- Verifica si el núcleo atomizador está obstruido. Limpialo con alcohol isopropílico (IPA) o reemplázalo.

DERRAME DE ACEITE

- Verifica si la cabeza atomizadora está dañada.

DESBORDAMIENTO DE ACEITE

- Asegúrate de que la botella de aceite esté bien instalada. Apriétala si es necesario.
- Verifica si la junta de la cabeza atomizadora está dañada. Si es así, reemplázala.
- Mantén la máquina en posición vertical. Inclinarla o acostarla puede causar desbordamiento de aceite.



MANTENIMIENTO DE EQUIPO



Para asegurar un rendimiento óptimo, por favor revisa y mantiene el equipo regularmente de la siguiente manera:

- Abre el dispositivo y retira la botella de aceite de fragancia usada.
- Vierte una pequeña cantidad de alcohol isopropílico (IPA) en la botella de fragancia para limpiarla.
- Después de limpiarla, vuelve a verter una pequeña cantidad de alcohol en la botella de fragancia.
- Instala la botella de fragancia de nuevo en el dispositivo y enciéndelo durante 5 a 10 minutos.
- Apaga el dispositivo después de la limpieza.
- Retira la botella de fragancia, vacía el alcohol restante.
- Rellena la botella de fragancia con la fragancia deseada e instálala en el dispositivo.



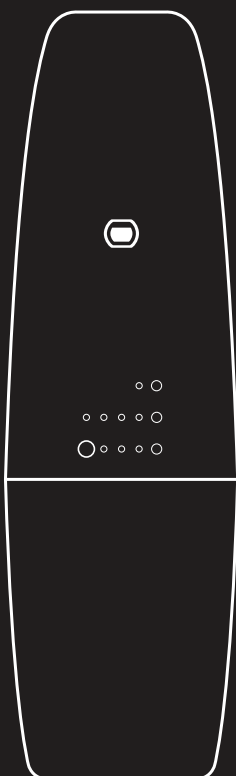
DETALLES DE LA GARANTÍA

En nuestro sitio web www.aromarplus.com



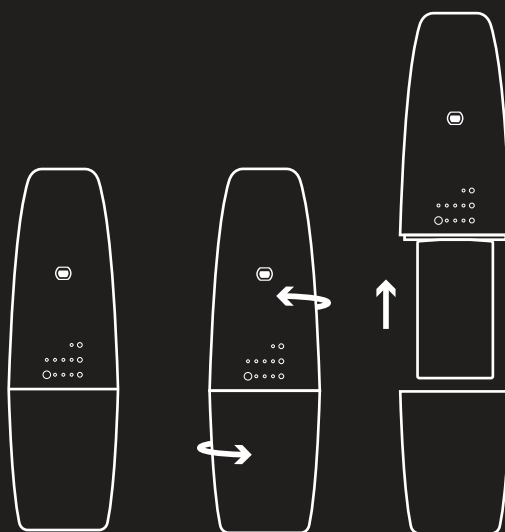


aromar⁺



PRODUIT
INSTRUCTIONS





1. Tirez sur le vaporisateur.

INSTRUCTIONS D'INSTALLATION

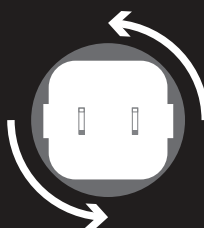




2. Tournez dans le sens antihoraire pour retirer la bouteille et la remplacer par la bouteille d'huile **Aromar+**

90 DEGRÉS PRISE ROTATIVE

*Tournez pour s'adapter aux prises électriques
horizontales et verticales.*





VEUILLEZ LIRE AVANT UTILISATION

- 1. Veuillez maintenir la machine en position verticale. Incliner ou placer la machine à plat peut provoquer un débordement d'huile et affecter son efficacité.*
- 2. Ne modifiez pas, ne démontez pas et n'essayez pas de réparer la machine.*



FONCTIONNEMENT DE L'APPLICATION ET PARAMÈTRES



Aroma Galaxy



1. Téléchargez et installez l'application

Veuillez visiter l'Apple App Store, le Google Play Store ou le marché Android et rechercher "AROMA GALAXY" pour télécharger l'application de contrôle. Cette application vous permet de contrôler à distance le diffuseur, de définir les heures de fonctionnement, d'ajuster la concentration des parfums, et plus encore.

2. Opération de connexion

2.1. Avant de commencer, veuillez connecter le téléphone mobile au WIFI et activer le Bluetooth du téléphone.

2.2. Après avoir ouvert l'application, veuillez accepter les autorisations de localisation et de réseau de l'application, sinon le dispositif de parfum pourrait ne pas être lié avec succès.



Download on the
App Store

GET IT ON
Google Play



FONCTIONNEMENT MANUEL ET PARAMÈTRES

Le bouton supérieur est le bouton Bluetooth.



Appuyez une fois pour activer le Bluetooth, et la lumière deviendra jaune. Lorsque l'application mobile se connecte avec succès au Bluetooth, la lumière deviendra bleue. Si la connexion Bluetooth est interrompue, la lumière reviendra au jaune.



La deuxième ligne de boutons est pour le réglage de la minuterie.

Appuyez une fois pour démarrer. Le réglage par défaut est 1, ce qui signifie que le diffuseur émet de la brume pendant 1 min et s'arrête pendant 10 min.

Appuyez une deuxième fois pour le réglage 2, ce qui signifie que le diffuseur émet de la brume pendant 1 min et s'arrête pendant 5 min.

Appuyez une troisième fois pour le réglage 3, ce qui signifie que le diffuseur émet de la brume pendant 1 min et s'arrête pendant 1 min.

Appuyez une quatrième fois pour éteindre l'appareil.

La machine fonctionnera pendant 7 jours puis s'éteindra.

Appuyez et maintenez le bouton enfoncé pendant 2 secondes pour entrer en mode intelligent. Lorsque la lumière est allumée, la machine pulvérisera par intervalles de 1 min. Si la lumière est éteinte, la machine s'arrêtera. Maintenez le bouton enfoncé pendant 2 secondes pour désactiver le mode intelligent.





BRUMISATION
ÉLEVÉE

BRUMISATION
MOYENNE

BRUMISATION
FAIBLE

La troisième ligne de boutons contrôle la quantité de brume, il y a trois réglages:

Haute, Moyenne ou Faible brume.

Lors du démarrage, le réglage par défaut est la brume faible. Appuyez une fois pour le réglage moyen. Appuyez une deuxième fois pour la brume haute. Appuyez une troisième fois pour revenir à la brume faible.

DÉPANNAGE

Avant de demander une réparation, veuillez essayer de diagnostiquer le problème en suivant les instructions ci-dessous :

NE DÉGAGE PAS DE BRUME

- Vérifiez si la machine est dans une période de « non fonctionnement ». Si c'est le cas, la machine ne pulvérisera pas.

DÉGAGE PEU DE BRUME

- Vérifiez si le joint est endommagé ou desserré. Ajustez-le ou remplacez-le si nécessaire.
- Vérifiez si le noyau atomiseur est obstrué. Nettoyez-le avec de l'alcool à friction, de l'alcool isopropylique (IPA) ou remplacez-le.

DÉBORDEMENT D'HUILE

- Vérifiez si la tête atomisante est endommagée.

DÉBORDEMENT D'HUILE

- Assurez-vous que la bouteille d'huile est bien installée. Serrez-la si nécessaire.
- Vérifiez si le joint de la tête atomisante est endommagé. Si oui, remplacez-le.
- Gardez la machine en position verticale. Incliner ou poser la machine à plat peut provoquer un débordement d'huile.





ENTRETIEN DE L'ÉQUIPEMENT

Pour garantir des performances optimales, veuillez vérifier et entretenir l'équipement régulièrement comme suit :

- Ouvrez l'appareil et retirez la bouteille d'huile parfumée usagée.
- Versez une petite quantité d'alcool à friction, d'alcool isopropylique (IPA), dans la bouteille de parfum pour la nettoyer.
- Après nettoyage, versez à nouveau une petite quantité d'alcool dans la bouteille de parfum.
- Réinstallez la bouteille de parfum dans l'appareil et allumez l'appareil pendant 5 à 10 minutes.
- Éteignez l'appareil après le nettoyage.
- Retirez la bouteille de parfum, videz tout alcool restant.
- Remplissez la bouteille de parfum avec le parfum désiré et réinstallez la bouteille dans l'appareil.



DÉTAILS DE LA GARANTIE

Sur notre site web www.aromarplus.com



Caution: The user is cautioned that changes or modifications not expressly approved by the party responsible for compliance could void the user's authority to operate the equipment.

This device complies with Part 15 of the FCC Rules. Operation is subject to the following two conditions: (1) this device may not cause harmful interference, and (2) this device must accept any interference received, including interference that may cause undesired operation.

NOTE: This equipment has been tested and found to comply with the limits for a Class B digital device, pursuant to Part 15 of the FCC Rules. These limits are designed to provide reasonable protection against harmful interference in a residential installation. This equipment generates, uses and can radiate radio frequency energy and, if not installed and used in accordance with the instructions, may cause harmful interference to radio communications. However, there is no guarantee that interference will not occur in a particular installation.

If this equipment does cause harmful interference to radio or television reception, which can be determined by turning the equipment off and on, the user is encouraged to try to correct the interference by one or more of the following measures:

- Reorient or relocate the receiving antenna.
- Increase the separation between the equipment and receiver.
- Connect the equipment into an outlet on a circuit different from that to which the receiver is connected.
- Consult the dealer or an experienced radio/TV technician for help.

FCC Radiation Exposure Statement

This equipment complies with FCC radiation exposure limits set forth for an uncontrolled environment.

This equipment should be installed and operated with a minimum distance of 20cm between the radiator and your body.

This transmitter must not be co-located or operating in conjunction with any other antenna or transmitter.



Caution: The user is cautioned that changes or modifications not expressly approved by the party responsible for compliance could void the user's authority to operate the equipment.

This device complies with Part 15 of the FCC Rules. Operation is subject to the following two conditions: (1) this device may not cause harmful interference, and (2) this device must accept any interference received, including interference that may cause undesired operation.

NOTE: This equipment has been tested and found to comply with the limits for a Class B digital device, pursuant to Part 15 of the FCC Rules. These limits are designed to provide reasonable protection against harmful interference in a residential installation. This equipment generates, uses and can radiate radio frequency energy and, if not installed and used in accordance with the instructions, may cause harmful interference to radio communications. However, there is no guarantee that interference will not occur in a particular installation.

If this equipment does cause harmful interference to radio or television reception, which can be determined by turning the equipment off and on, the user is encouraged to try to correct the interference by one or more of the following measures:

- Reorient or relocate the receiving antenna.
- Increase the separation between the equipment and receiver.
- Connect the equipment into an outlet on a circuit different from that to which the receiver is connected.
- Consult the dealer or an experienced radio/TV technician for help.

FCC Radiation Exposure Statement

This equipment complies with FCC radiation exposure limits set forth for an uncontrolled environment.

This equipment should be installed and operated with a minimum distance of 20cm between the radiator and your body.

This transmitter must not be co-located or operating in conjunction with any other antenna or transmitter.