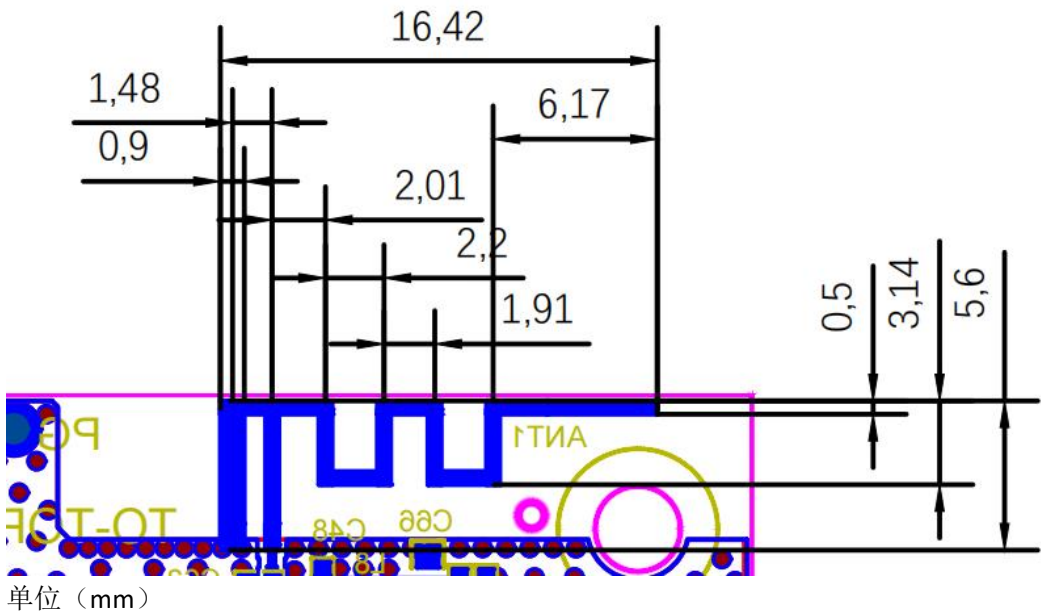


板载蓝牙+WIFI 天线规格书

1.天线简介

使用的蓝牙模块的蓝牙天线直接采用做在主板 PCB 板上的方式，天线为铜泊加喷锡工艺，铜箔厚度:10Z，板材为 FR-4 厚度 1.6mm 材料。

2.天线外形



3.天线参数

蓝牙天线工作频率在 2.412-2.472GHz。

PCB 天线	
Frequency(GHz)	2412-2472Mhz
VSWR	VSWR ≤ 1.92
Impedance	50 Ohm Nominal
Return Loss	-8.5 dB Max
Radiation	Omni-directional
Gain (Peak)	0dB
Polarization	Linear, Vertical
Admitted Power	2W
Connector	Tin

4.天线增益检测

最大增益值:

Frequency VNA (MHz)	Max Gain(dB)
2400	1.45
2430	1.19
2450	1.39
2470	1.18
2490	1.28

方向图:

