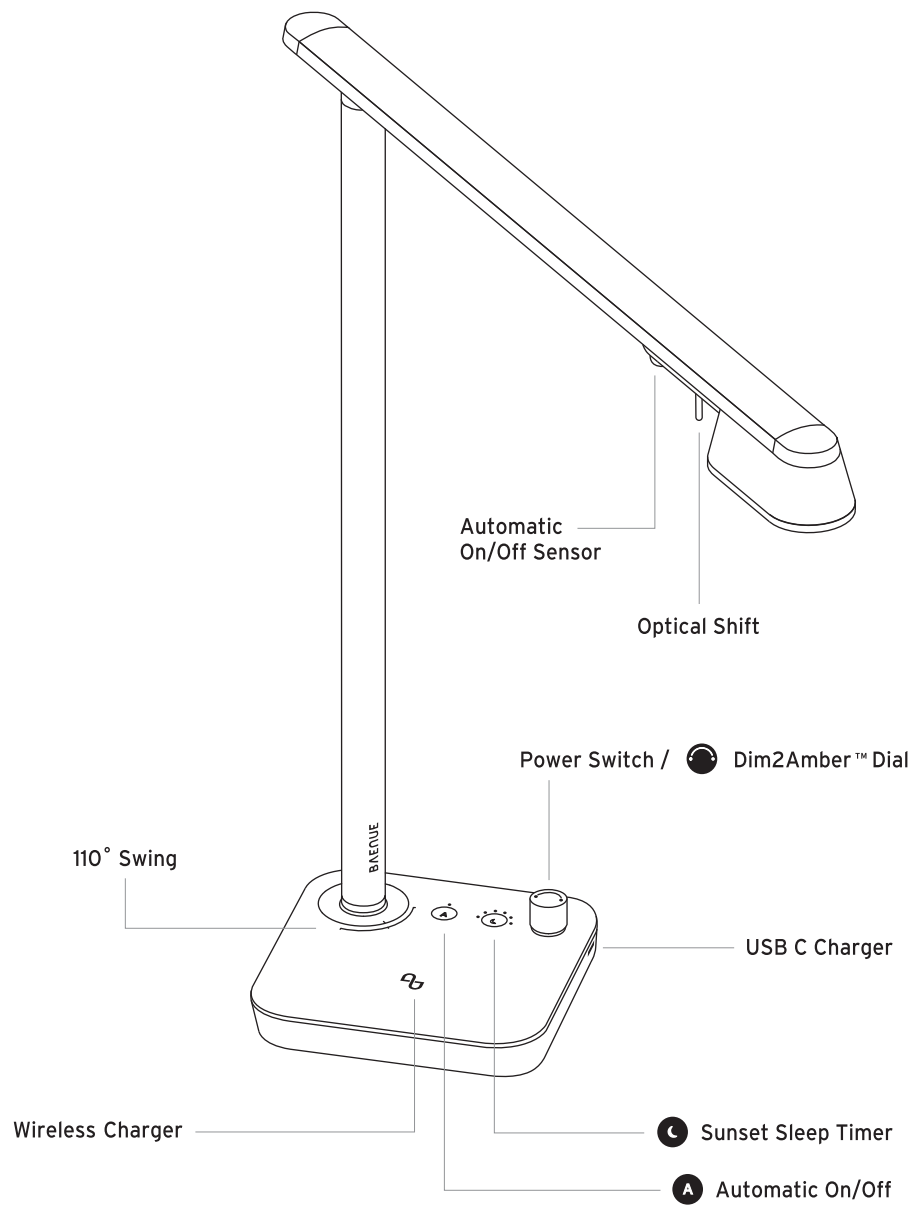


Product Information



Read All Instructions Before Using

사용하기 전에 설명서를 모두 읽어보십시오.

IMPORTANT SAFETY INSTRUCTIONS

1. Please follow the guide to install this product accurately and safely, and keep this guide in a safe place to refer to later. These instructions apply to the light, and also where applicable to the plug and power adapter. To maintain the fire and electric safety, do not touch the product when it is plugged in.
2. Ensure that the product is fully assembled in line with the instructions before use.
3. Do not allow the product to be used as a fire. Once operation is completed, when the product is used near children.
4. Use caution when the plug parts including the plug while assembling. Do not swing the product in the plug or the power adapter.
5. Use only as directed in the user manual. Do not carry out any maintenance other than that advised in the instruction.
6. This product can be used by persons with and without physical, sensory or mental disabilities, such as experience knowledge, and they have been given special attention to make it more convenient for people with disabilities to use the product.
7. Cleaning and maintenance should not be performed by children.
8. If the product is not working as it should, has received a sharp blow, has been dropped, damaged, or has been used in a way that is not intended, it should be replaced by the manufacturer.
9. If a service or repair is needed, contact the manufacturer or a qualified person. Do not disassemble the light as it may cause injury or damage to the product.
10. The product is not to be used with water, liquid, or any other liquid.
11. Do not handle any part of the product, cable or plug with wet hands.
12. Do not use the product with a damaged cable or plug. If the supply cable is damaged, it must be replaced by the manufacturer, its service agent or similarly qualified person in order to avoid a hazard.
13. Do not touch the cable or the cable end when the plug is plugged into the power outlet. Do not move the cable under furniture or appliances. Do not cover the cable with shoes, bags, covers or similar coverage. Arrange the cable away from traffic area and where it will not be stepped on.
14. Do not swing the plug or the cable. To unplug, grasp the plug, not the cable. The use of the cable should be as instructed.
15. Turn off all controls before unplugging. Unplug from the socket when not in use for extended periods. The cord is designed for indoor use only.
16. Do not use the lamp, furniture, fixtures, stands or other high temperature heat sources. The light source can become very hot and may cause burns if not used properly. The light source can become very hot and may cause burns if not used properly.

DISPOSAL

1. This product is made from high grade recyclable materials. Recycle where possible.
2. Dispose in accordance with local authorities or regulations.

WARRANTY

1. Terms and conditions: 1 year limited warranty (The warranty becomes effective from the date of purchase or the date of delivery, if the latter).
2. What is covered: The repair or replacement (at manufacturer's discretion) if it is found to be defective due to faulty materials, workmanship or function within one year of purchase or delivery (if any part is no longer available out of manufacturer, the manufacturer will replace it with a functional replacement part).
3. What is not covered: The product is not covered in the warranty when it is regularly purchased. You must provide proof of purchase to qualify for any work to be carried out on your product. Within this period, any work carried out is for a fee. Any repair or replacement of any part of the product is not covered under the warranty.
4. The repair or replacement of your product under warranty will not extend the period of warranty.

WHAT IS NOT COVERED

1. The manufacturer is not responsible for any damage to the product when a user is the result of:
2. Accidental damage, such as falling, tripping, or dropping, or other damage caused by the user.
3. Use of the product for anything other than its intended purpose.
4. Use of the product in a way that is not intended or in a way that is not recommended by the manufacturer.
5. Use of the product in a way that is not recommended by the manufacturer.
6. Use of the product in a way that is not recommended by the manufacturer.
7. Repair or alterations carried out by parties other than the manufacturer or its authorized agents.
8. Any damage caused by the user or the manufacturer.
9. Any damage caused by the user or the manufacturer.
10. Any damage caused by the user or the manufacturer.

WIRELESS CHARGER

1. Please refer to the user manual for the 'W' symbol on the wireless charger.
2. Heat can be generated depending on the charging status and mobile device.
3. Remove objects close to the wireless charger to prevent overheating.
4. Please refer to the user manual for the 'W' symbol on the wireless charger.
5. Please refer to the user manual for the 'W' symbol on the wireless charger.
6. Please refer to the user manual for the 'W' symbol on the wireless charger.

FAQ COMPLIANCE

1. This device complies with Part 15 of the FCC Rules. Operation is subject to the following two conditions: (1) This device may not cause harmful interference, and (2) this device must accept any interference received, including interference that may cause undesired operation.
2. NOTE: This equipment has been tested and found to comply with the limits for a Class B digital device, pursuant to Part 15 of the FCC Rules. These limits are designed to provide reasonable protection against harmful interference in a residential installation. This equipment generates, uses, and can radiate radio frequency energy and, if not installed and used in accordance with the instructions, may cause harmful interference to radio communications. However, there is no guarantee that interference will not occur in a particular installation. If you experience interference, you are encouraged to take the following steps: (a) Reorient or relocate the receiving antenna. (b) Increase the separation between the equipment and receiver. (c) Connect the equipment to a different outlet or a different branch that is not connected to the same line. (d) Consult the dealer or an experienced radio/TV technician for help.
3. NOTE: Any changes or modifications, not expressly approved by the party responsible for compliance, could void the user's authority to operate the equipment.
4. FCC Radio Frequency Interference: This equipment complies with FCC radiation emission limits set forth for a residential environment. End users must follow the specific operating instructions for installing the equipment in accordance with the instructions. This transmitter must not be used in conjunction with any other antenna or transmitter.

중요 안전 지령

1. 제품의 설치와 사용에 대한 가이드를 주의 깊게 읽고, 제품 사용 중 언제든지 가이드를 안전하게 보관하십시오. 이 가이드는 조명 및 전자기 안전을 위한 지침과 함께 제공됩니다.
2. 제품이 완전히 조립된 상태에서 사용하십시오. 조립 중에 안전을 위해 지침을 따라야 합니다.
3. 어린이가 근처에서 놀고 있을 때, 특히 어린이가 놀고 있을 때는 제품을 사용하지 마십시오.
4. 전원 케이블을 연결할 때 안전을 위해 플러그를 꽂으십시오. 플러그를 꽂을 때 안전을 위해 지침을 따라야 합니다.
5. 전원 케이블을 연결할 때 안전을 위해 플러그를 꽂으십시오. 플러그를 꽂을 때 안전을 위해 지침을 따라야 합니다.
6. 전원 케이블을 연결할 때 안전을 위해 플러그를 꽂으십시오. 플러그를 꽂을 때 안전을 위해 지침을 따라야 합니다.
7. 전원 케이블을 연결할 때 안전을 위해 플러그를 꽂으십시오. 플러그를 꽂을 때 안전을 위해 지침을 따라야 합니다.
8. 전원 케이블을 연결할 때 안전을 위해 플러그를 꽂으십시오. 플러그를 꽂을 때 안전을 위해 지침을 따라야 합니다.
9. 전원 케이블을 연결할 때 안전을 위해 플러그를 꽂으십시오. 플러그를 꽂을 때 안전을 위해 지침을 따라야 합니다.
10. 전원 케이블을 연결할 때 안전을 위해 플러그를 꽂으십시오. 플러그를 꽂을 때 안전을 위해 지침을 따라야 합니다.
11. 전원 케이블을 연결할 때 안전을 위해 플러그를 꽂으십시오. 플러그를 꽂을 때 안전을 위해 지침을 따라야 합니다.
12. 전원 케이블을 연결할 때 안전을 위해 플러그를 꽂으십시오. 플러그를 꽂을 때 안전을 위해 지침을 따라야 합니다.
13. 전원 케이블을 연결할 때 안전을 위해 플러그를 꽂으십시오. 플러그를 꽂을 때 안전을 위해 지침을 따라야 합니다.
14. 전원 케이블을 연결할 때 안전을 위해 플러그를 꽂으십시오. 플러그를 꽂을 때 안전을 위해 지침을 따라야 합니다.

폐기

1. 본 제품은 재활용 가능한 고품질 재활용 소재로 제작되었습니다. 가능한 경우 재활용하십시오.
2. 폐기할 때는 현지 규정이나 규정에 따라 처리하십시오.

보증

1. 보증 기간: 1년 (보증 기간은 구매일로부터 시작됩니다.)
2. 보증 범위: 제조 결함, 재료 또는 기술상의 결함으로 인한 제품 결함만 포함됩니다. 운송 중 손상, 화재, 물, 기타 외부 요인으로 인한 손상은 보증 대상이 아닙니다.
3. 보증 대상: 제품의 본체, 조명 모듈, 전원 케이블, 기타 부품 등 모든 구성품이 포함됩니다. 운송 중 손상은 보증 대상이 아닙니다.
4. 보증 대상: 제품의 본체, 조명 모듈, 전원 케이블, 기타 부품 등 모든 구성품이 포함됩니다. 운송 중 손상은 보증 대상이 아닙니다.
5. 보증 대상: 제품의 본체, 조명 모듈, 전원 케이블, 기타 부품 등 모든 구성품이 포함됩니다. 운송 중 손상은 보증 대상이 아닙니다.
6. 보증 대상: 제품의 본체, 조명 모듈, 전원 케이블, 기타 부품 등 모든 구성품이 포함됩니다. 운송 중 손상은 보증 대상이 아닙니다.
7. 보증 대상: 제품의 본체, 조명 모듈, 전원 케이블, 기타 부품 등 모든 구성품이 포함됩니다. 운송 중 손상은 보증 대상이 아닙니다.
8. 보증 대상: 제품의 본체, 조명 모듈, 전원 케이블, 기타 부품 등 모든 구성품이 포함됩니다. 운송 중 손상은 보증 대상이 아닙니다.
9. 보증 대상: 제품의 본체, 조명 모듈, 전원 케이블, 기타 부품 등 모든 구성품이 포함됩니다. 운송 중 손상은 보증 대상이 아닙니다.
10. 보증 대상: 제품의 본체, 조명 모듈, 전원 케이블, 기타 부품 등 모든 구성품이 포함됩니다. 운송 중 손상은 보증 대상이 아닙니다.

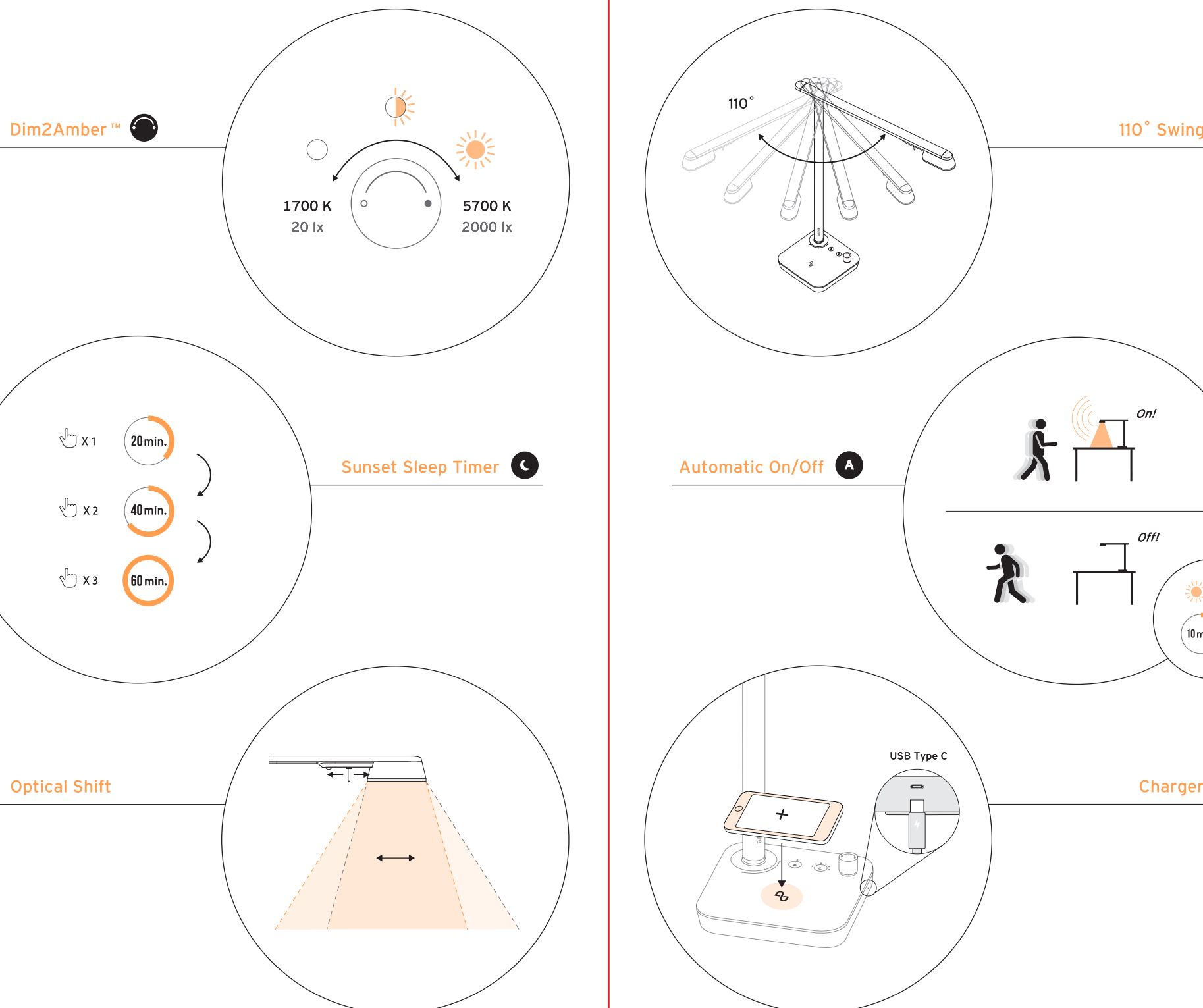
보증 범위

1. 보증 범위: 제품의 본체, 조명 모듈, 전원 케이블, 기타 부품 등 모든 구성품이 포함됩니다. 운송 중 손상은 보증 대상이 아닙니다.
2. 보증 범위: 제품의 본체, 조명 모듈, 전원 케이블, 기타 부품 등 모든 구성품이 포함됩니다. 운송 중 손상은 보증 대상이 아닙니다.
3. 보증 범위: 제품의 본체, 조명 모듈, 전원 케이블, 기타 부품 등 모든 구성품이 포함됩니다. 운송 중 손상은 보증 대상이 아닙니다.
4. 보증 범위: 제품의 본체, 조명 모듈, 전원 케이블, 기타 부품 등 모든 구성품이 포함됩니다. 운송 중 손상은 보증 대상이 아닙니다.
5. 보증 범위: 제품의 본체, 조명 모듈, 전원 케이블, 기타 부품 등 모든 구성품이 포함됩니다. 운송 중 손상은 보증 대상이 아닙니다.
6. 보증 범위: 제품의 본체, 조명 모듈, 전원 케이블, 기타 부품 등 모든 구성품이 포함됩니다. 운송 중 손상은 보증 대상이 아닙니다.
7. 보증 범위: 제품의 본체, 조명 모듈, 전원 케이블, 기타 부품 등 모든 구성품이 포함됩니다. 운송 중 손상은 보증 대상이 아닙니다.
8. 보증 범위: 제품의 본체, 조명 모듈, 전원 케이블, 기타 부품 등 모든 구성품이 포함됩니다. 운송 중 손상은 보증 대상이 아닙니다.
9. 보증 범위: 제품의 본체, 조명 모듈, 전원 케이블, 기타 부품 등 모든 구성품이 포함됩니다. 운송 중 손상은 보증 대상이 아닙니다.
10. 보증 범위: 제품의 본체, 조명 모듈, 전원 케이블, 기타 부품 등 모든 구성품이 포함됩니다. 운송 중 손상은 보증 대상이 아닙니다.

보증 제외

1. 보증 제외: 운송 중 손상, 화재, 물, 기타 외부 요인으로 인한 손상은 보증 대상이 아닙니다.
2. 보증 제외: 운송 중 손상, 화재, 물, 기타 외부 요인으로 인한 손상은 보증 대상이 아닙니다.
3. 보증 제외: 운송 중 손상, 화재, 물, 기타 외부 요인으로 인한 손상은 보증 대상이 아닙니다.
4. 보증 제외: 운송 중 손상, 화재, 물, 기타 외부 요인으로 인한 손상은 보증 대상이 아닙니다.
5. 보증 제외: 운송 중 손상, 화재, 물, 기타 외부 요인으로 인한 손상은 보증 대상이 아닙니다.
6. 보증 제외: 운송 중 손상, 화재, 물, 기타 외부 요인으로 인한 손상은 보증 대상이 아닙니다.
7. 보증 제외: 운송 중 손상, 화재, 물, 기타 외부 요인으로 인한 손상은 보증 대상이 아닙니다.
8. 보증 제외: 운송 중 손상, 화재, 물, 기타 외부 요인으로 인한 손상은 보증 대상이 아닙니다.
9. 보증 제외: 운송 중 손상, 화재, 물, 기타 외부 요인으로 인한 손상은 보증 대상이 아닙니다.
10. 보증 제외: 운송 중 손상, 화재, 물, 기타 외부 요인으로 인한 손상은 보증 대상이 아닙니다.

Features



INSTALLATION



FEATURES



BAELUX

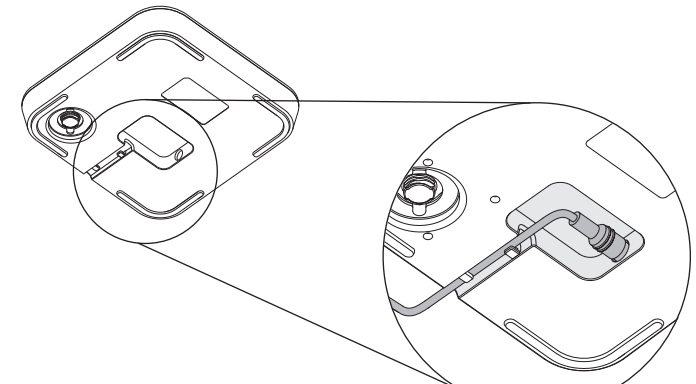
THE NEW LAMP

Baelux Co., Ltd.
62-4 Donggwan-ro, Seocho-gu, Seoul 06585, Korea
www.baelux.com

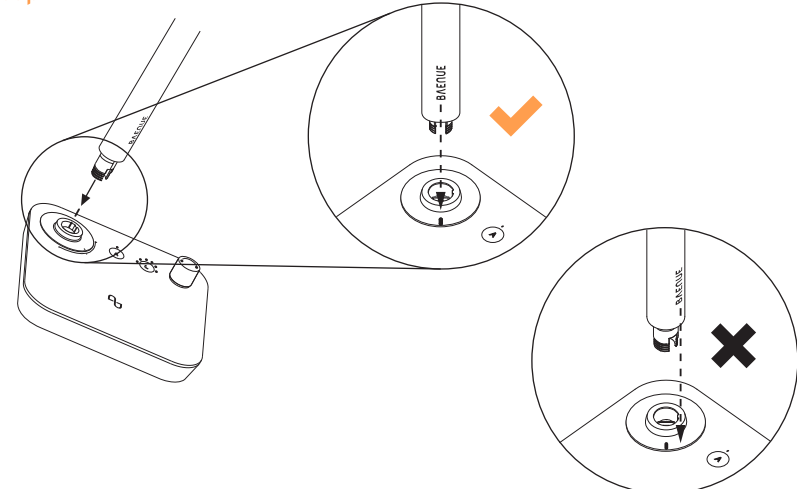
SUPPORT
help@baelux.com

Installation

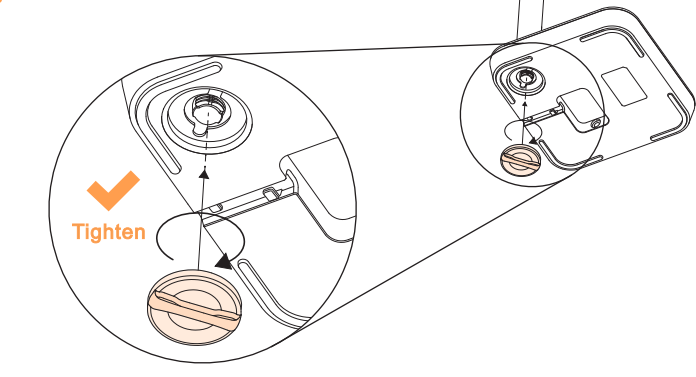
Step 1



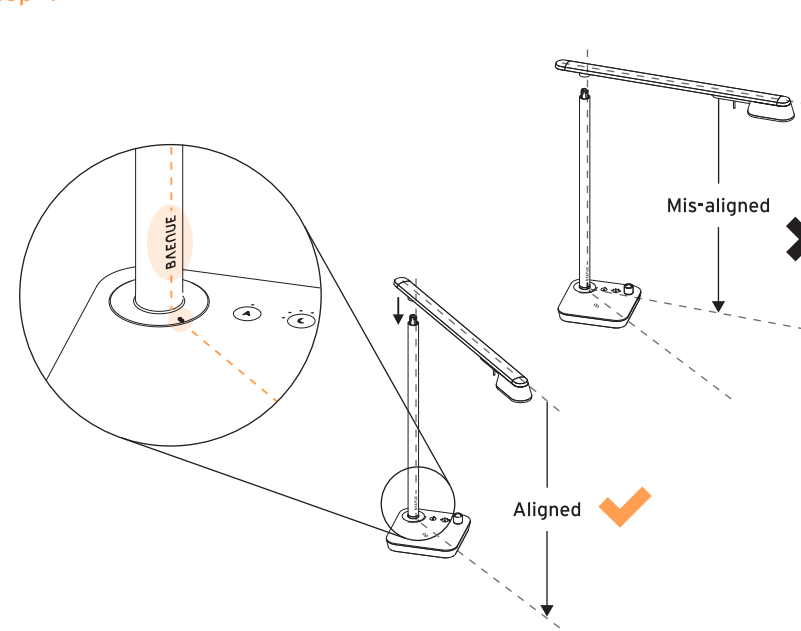
Step 2



Step 3



Step 4



Step 5

