



深圳市安特通讯科技有限公司

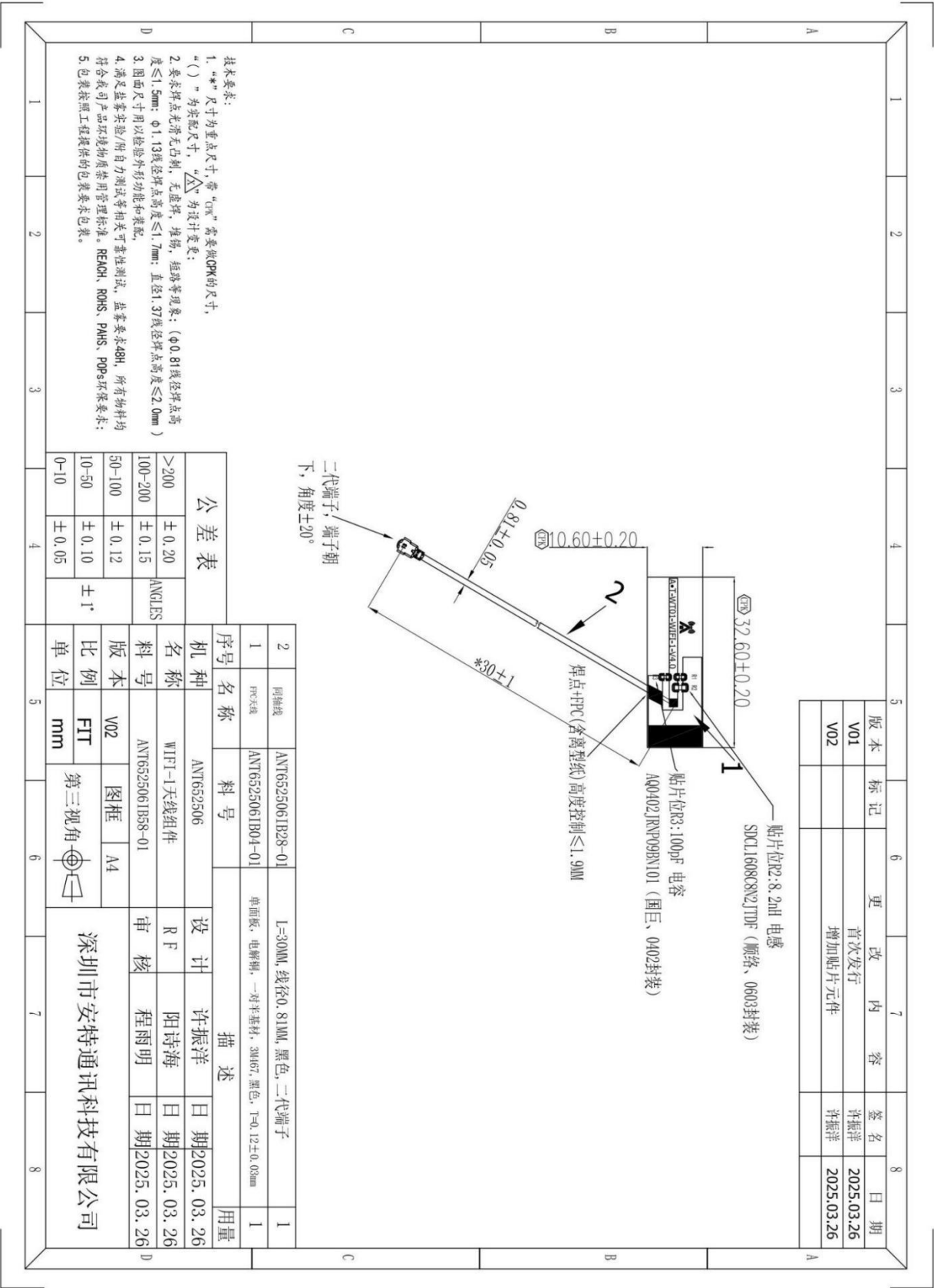
Shenzhen ANT Communication Technology Co., LTD.

## 产 品 规 格 书

客户	虎一	项目	WT01 二代-WIFI-1 天线
客户料号		安特料号	ANT652506IB58-01
版本	V3.0	描述	WT01 二代-WIFI-1 天线, FPC, 黑色, 二代端子, 0.81 线径, L=30MM
射频经理	阳诗海	结构设计	许振洋
技术总监	吴波	日期	2025/5/22

客户确认	
装配是否符合贵司要求: <input type="checkbox"/> OK <input type="checkbox"/> NG	

一、结构图档：



## 二、产品规格技术参数：

电性能参数	
频率范围	2400-2500MHZ
输入阻抗	50 $\Omega$
驻波比	$\leq 3$
最大增益	2.28dBi
效率	$> 25\%$
极化方式	线极化
辐射方向	全向
机械参数	
天线尺寸	32.6*10.6MM
同轴线类型	$\Phi 0.81$
接头类型	二代端子
盐雾试验	24H 以上
环境参数	
工作温度	-45℃--+85℃

## 三、测试设备

### 1. 网络分析仪

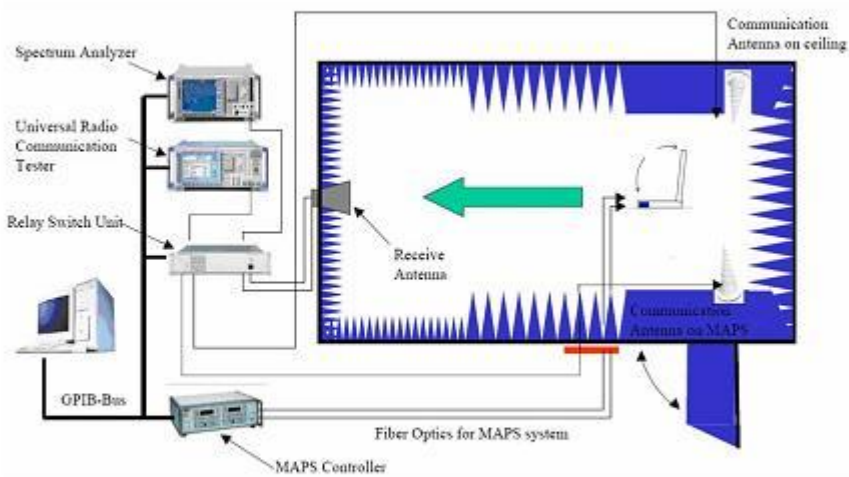
Agilent E5071C

### 2. 综合测试仪

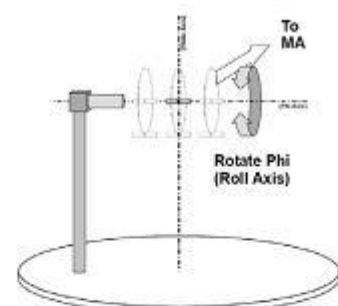
CMW500 Agilent 8960

### 3. 3D 暗室测试系统

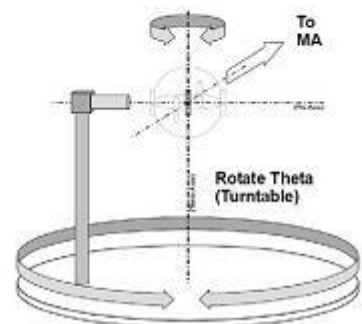
SATIMO-16 XH-24



(Testing by 3D anechoic chamber)



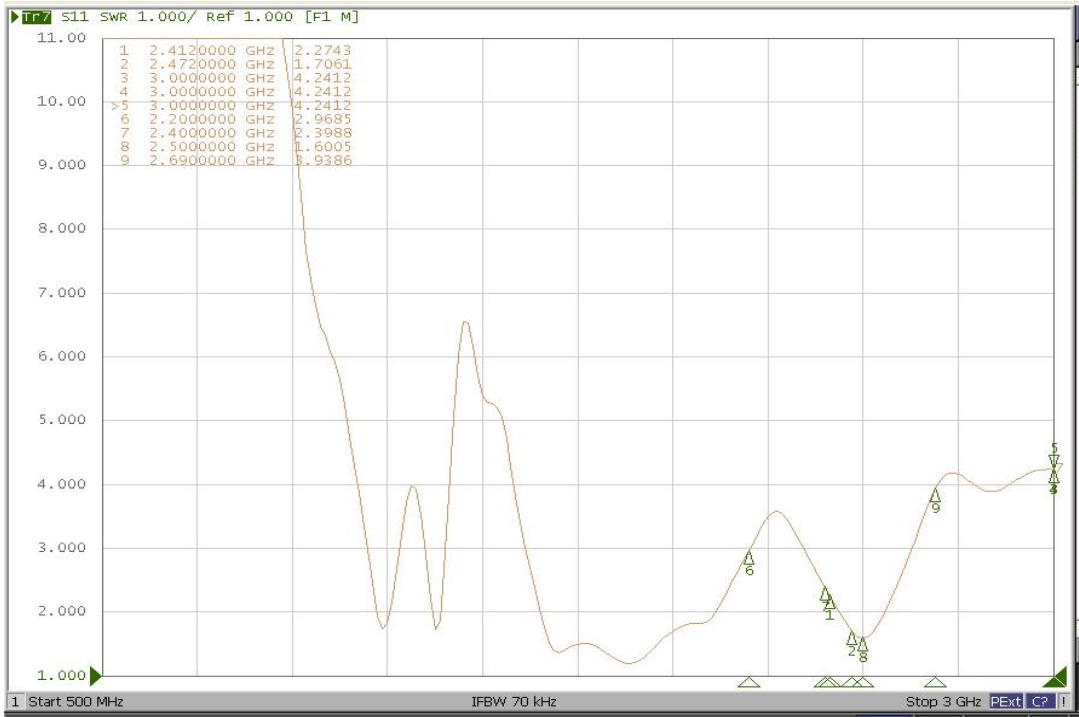
Phi axis test



Theta axis test

四、天线测试参数

S11 参数



自由			
Frequency/Mhz	Efficiency/dB	Efficiency	MaxGain/dBi
2400	-5.51	28.1%	2.28
2410	-5.61	27.5%	1.04
2420	-5.20	30.2%	1.83
2430	-5.26	29.8%	1.24
2440	-5.35	29.2%	0.58
2450	-5.03	31.4%	1.22
2460	-5.10	30.9%	0.32
2470	-4.99	31.7%	0.95
2480	-5.37	29.0%	-0.1
2490	-5.10	30.9%	0.86
2500	-5.13	30.7%	-0.26