

# 承 认 书

客户名称: \_\_\_\_\_

客户料号: 30110-01406 \_\_\_\_\_

劲风料号: JF91042-1 (K10) \_\_\_\_\_

规格描述: IPEX-1.13 白-双频内置 FPC 天线-L75MM \_\_\_\_\_

制作日期: 2023 年 12 月 22 日 \_\_\_\_\_

## 出厂确认:

部 门	审 核	批 准
射频部	谭目臣	王 硕
结构部	赵彭涛	
品质部	刘小军	

## 客户确认:

检 查	审 核	批 准



---

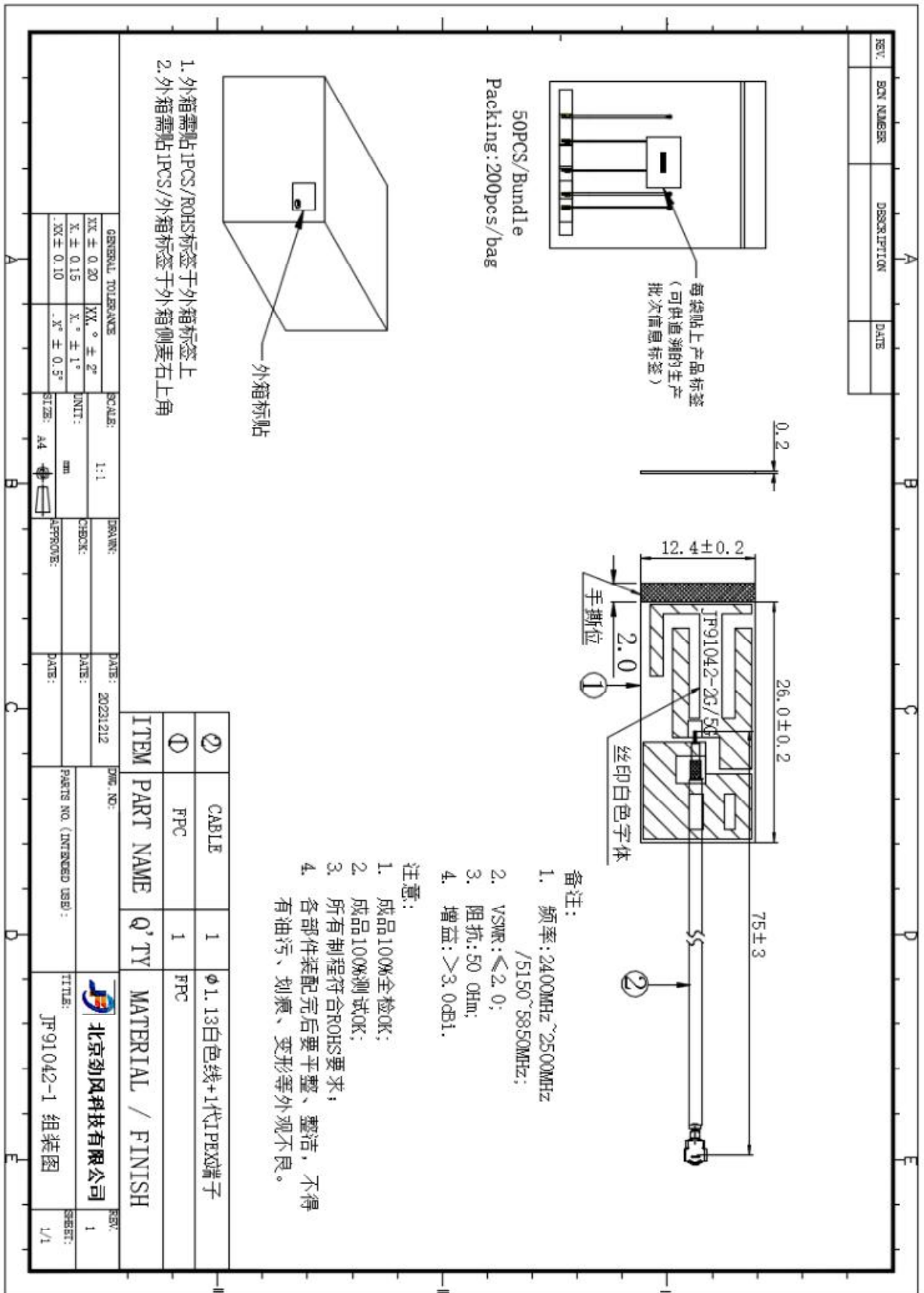
## 目 录

1、封面/签字页面 .....	1
2、文本控制记录.....	2
3、目 录.....	3
4、产品性能参数.....	4
5、产品设计图纸.....	5
6、电气性能测试报告.....	6~8

#### 4、产品性能参数

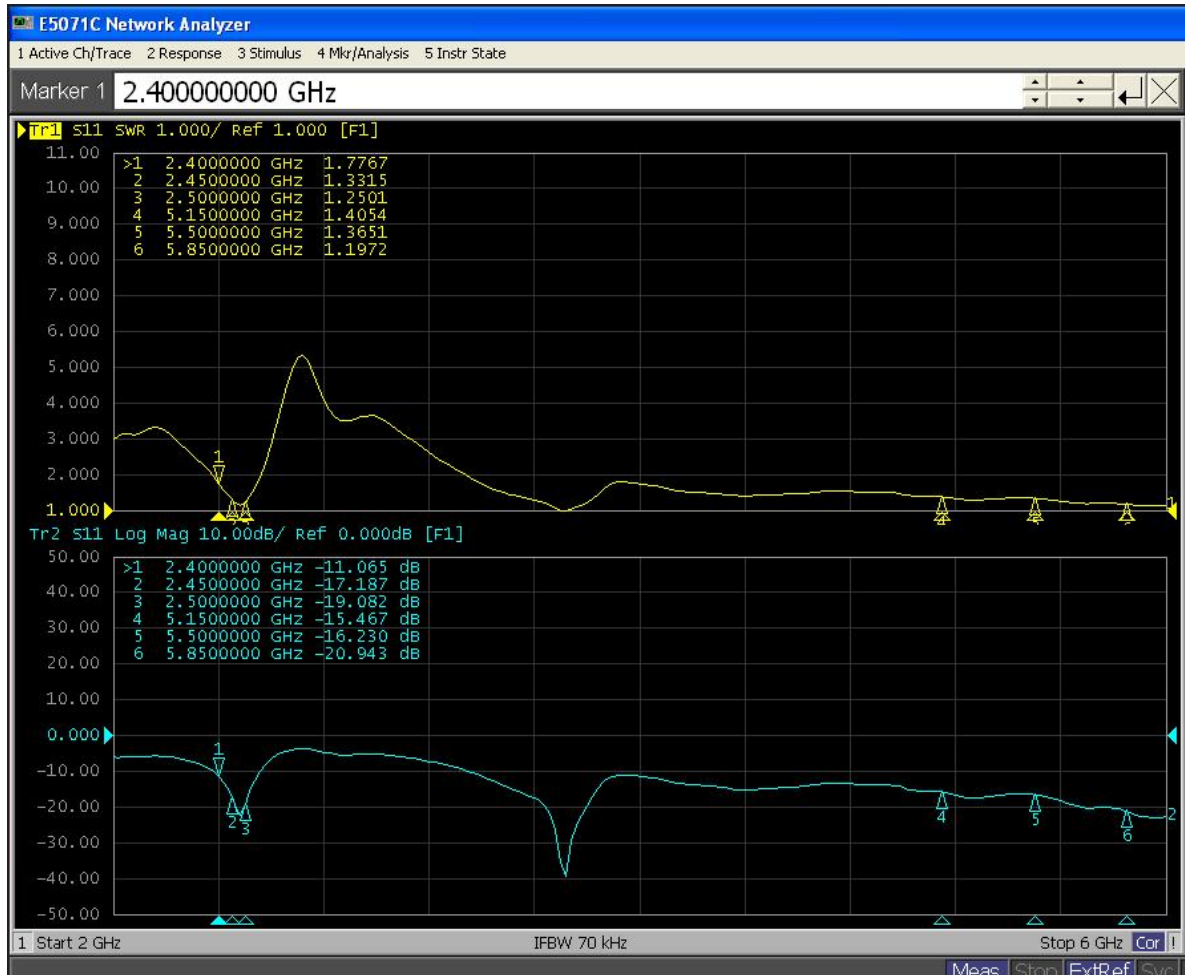
电气参数	
频率范围	2400~2500/5150~5850MHz
输入阻抗	50 Ω
驻波比	≤2.0
增益	≥2dBi ±0.5dBi
功率容量	1W
通断测试	通路
极化方式	线极化
辐射方向	全向
接头类型	一代 IPEX
机械参数	
天线尺寸	26*12.4*0.2mm
露线长	75±3mm
盐雾试验	24H 以上
同轴线类型	1.13 白
环境参数	
工作温度	-20℃~+65℃
储存温度	-30℃~+75℃

## 5、产品设计图纸



## 6、电气性能测试报告

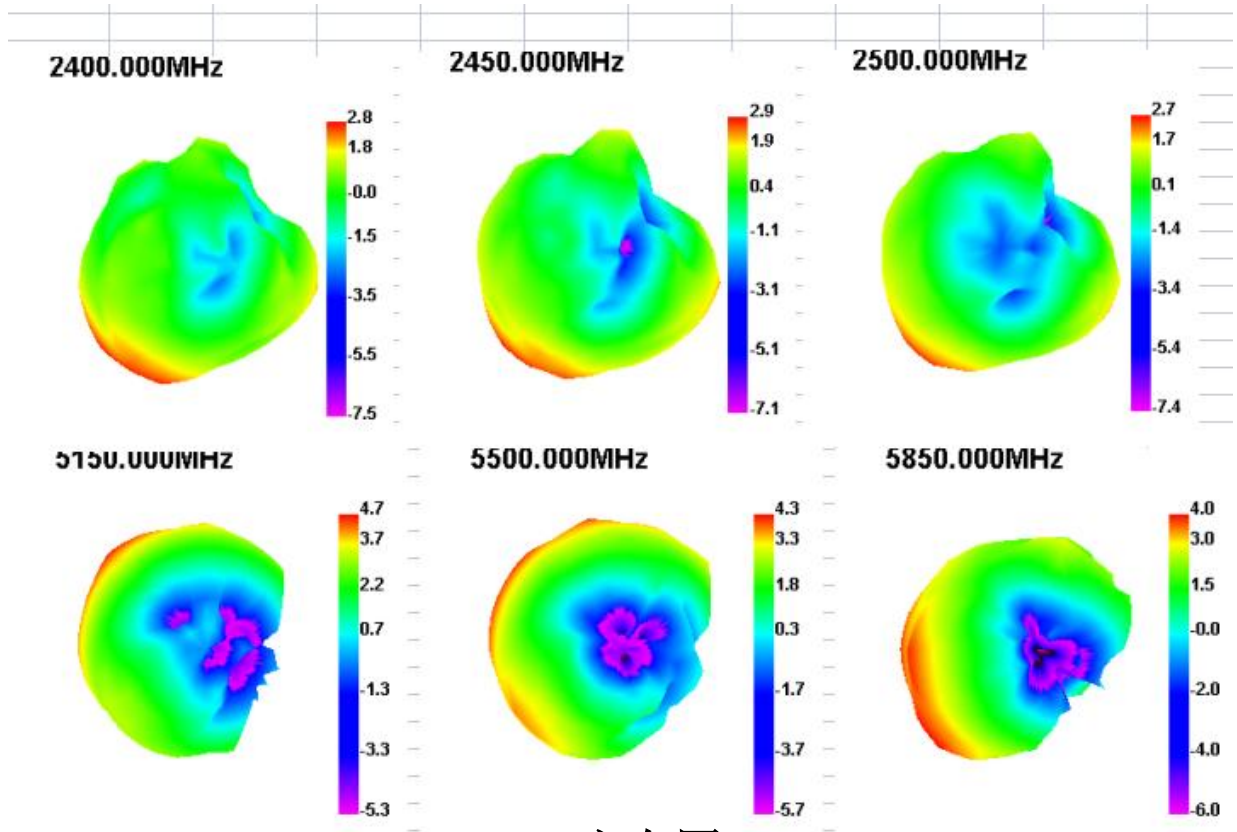
### VSWR/Return Loss



效率&增益:

Freq (MHz)	Effi (%)	Gain (dBi)
2400	60.74	2.82
2410	65.24	2.76
2420	64.48	2.73
2430	63.72	2.66
2440	65.71	2.75
2450	63.54	2.92
2460	60.89	2.99
2470	68.64	3.28
2480	64.25	2.56
2490	62.82	2.54
2500	64.16	2.71
Freq (MHz)	Effi (%)	Gain (dBi)
5150	67.01	4.7
5200	67.37	4.65
5250	61.87	4.08
5300	63.59	3.84
5350	76.4	4.48
5400	79.48	4.7
5450	73.76	4.53
5500	71.09	4.28
5550	71	4.39
5600	68.12	4.27
5650	72.43	4.55
5700	72.11	4.3
5750	73.78	4.37
5800	67.23	3.73
5850	69.12	3.97

### 3D 场形图



### 2D 方向图

