

65x100mm

下载并安装应用程序

方法1:扫描二维码快速下载和安装



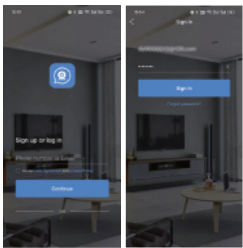
方法2:在移动应用商店文件中搜索“SQCOM”下载并安装



1-1

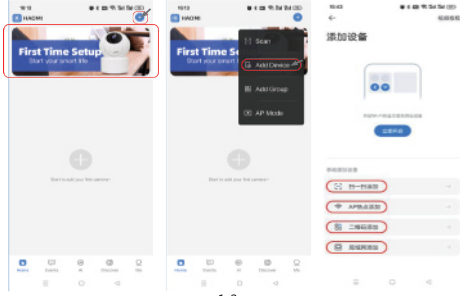
注册登录帐户

- 1.新用户必须注册一个帐户，点击“注册帐户”进入注册界面
- 2.输入帐户名称(电话号码或电子邮件)，然后按验证码注册操作请求
- 3.您可以通过输入您的帐户和密码直接访问现有帐户



添加摄像机

- 1.摄像机通上电源，启动过程云台会转动自检,启动完成会有提示音(如未有提示音可复位重新操作)
- 2.点击“添加设备”或点击右上角“+”进入添加设备方式选择界面
- 3.根据设备类型选择添加方式，主要分为“扫一扫连接”“AP热点连接”“二维码连接”“局域网连接”



1-2

蓝牙添加

特别注意：开启WiFi和蓝牙查找附近设备，点击立即开启
点击下方提示操作去开启蓝牙权限



已搜索到设备 输入WiFi密码，点击下一步 听到摄像机提示ok后，点击完成，即刻连接成功



1-3

主页面功能说明



1-4

常见问题

Q:摄像机配不上网络或离线状态

- 1.检查电源与家里网络宽带是否正常
- 2.重新启动设备，听提示音判断
- 3.可长按复键6秒，重新配置网络
- 4.WiFi密码不要包含中文及复杂的符号，尽量以字母和数字组合

Q:摄像机如何存储录像

可以单独开通云存储服务，根据云存储套餐天数自动覆盖循环录制

特别声明

产品以实物为准，说明书仅供参考。

说明书可能包含技术上描述与产品功能不相符及印刷错误的地方请您谅解，请以本公司最终解释为准APP版本和产品固件会不定期更新，如有更新请自行在线升级，恕不另行通知。
请在使用该产品同时修改用户名与密码，勿轻易泄露以免非法用户盗用侵犯个人隐私，本公司不承担任何法律责任请勿将该产品安装在潮湿,灰尘,高温,易燃易爆及儿童接触不到的地方。

1-5

directory

Download and install the app-----1pages

Register login account-----2pages

Add camera-----3pages

Wireless connect-----4pages

Main page function description-----5pages

2-1

Download and install the app

Method 1: Scan the QR code to quickly download and install



Method 2: Search for "SQCOM" in the mobile app store to download and install it

Method 3: Except for IOS system, other phones can search for: SQCOM

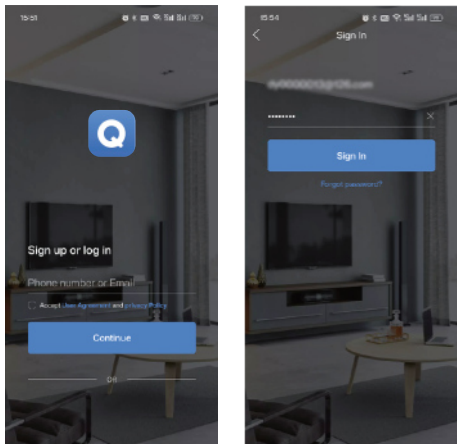
IOS App Store Search: HAOMI

Google Store search: SQCOM

2-2

Register login account

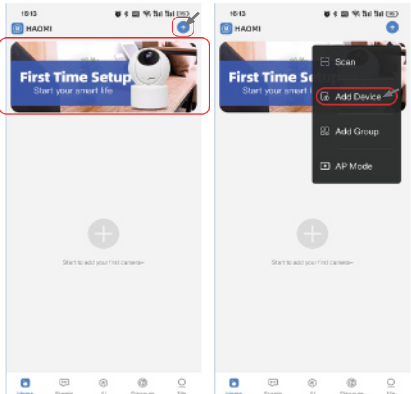
1. New users need to register an account. Click "Register Account" to enter the registration interface
2. Enter the account name (phone number or email) and press the verification code Prompt for registration operation
3. Existing accounts can be logged in directly by entering their account and password



2-3

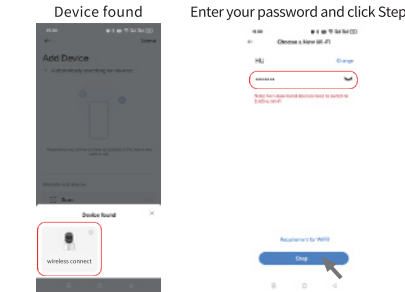
Add camera

1. The camera is powered on, and during the startup process, the pan tilt will rotate and self check. After startup, there will be a prompt sound, (If there is no prompt sound, it can be reset and operated again)
2. Click "Add Device" or click "+" in the upper right corner to enter the interface for selecting the method of adding devices
3. Enter the add device page, turn on the mobile phone wireless signal and pair the device with the link



2-4

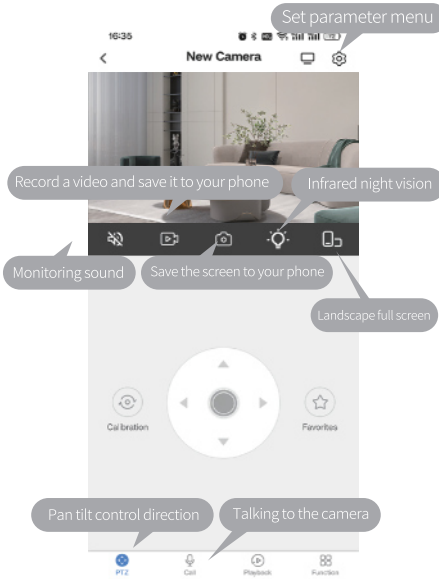
Wireless connect



Click Finish after hearing the camera prompts OK, and the connection is successful immediately.

2-5

Main page function description



2-6

Frequently asked question

- Q: Camera not compatible with network or offline status
1. Check if the power supply and home network broadband are functioning properly
 2. Restart the device and listen to the prompt sound to determine
 3. Press and hold the reset button for 6 seconds to reconfigure the network
 4. WiFi passwords should not contain Chinese or complex symbols, and should be combined with letters and numbers as much as possible

Q: How to store video recordings with a camera
You can activate cloud storage services separately and automatically overwrite circular recordings based on the number of days in the cloud storage package

Important clause

The product is subject to the actual product, and the manual is for reference only The manual may contain technical descriptions that do not match the product's functionality Please understand any printing errors and refer to our company's final explanation for accuracy
The APP version and product firmware will be updated periodically. If there are any updates, please do so yourself Online upgrade without prior notice
Please modify your username and password while using this product, and do not easily disclose them, To prevent illegal users from stealing and infringing on personal privacy, our company does not assume any responsibility
Legal Responsibility: Do not install this product in damp, dusty, high-temperature, flammable or explosive environments Places out of reach of children

2-7

Information to User:

Note:This equipment has been tested and found to comply with the limits for a Class B digital device, pursuant to part 15 of the FCC Rules. These limits are designed to provide reasonable protection against harmful interference in a residential installation.This equipment generates, uses and can radiate radio frequency energy and, if not installed and used in accordance with the instructions, may cause harmful interference to radio communications. However, there is no guarantee that interference will not occur in a particular installation.If this equipment does cause harmful interference to radio or television reception, which can be determined by turning the equipment off and on, the user is encouraged to try to correct the interference by one or more of the following measures:
-Reorient or relocate the receiving antenna.
-Increase the separation between the equipment and receiver
-Connect the equipment into an outlet on a circuit different from that to which the receiver is connected.
-Consult the dealer or an experienced radio/TV technician for help.

Caution: Any changes or modifications to this device not explicitly approved by manufacturer could void your authority to operate this equipment.
This device complies with part 15 of the FCC Rules. Operation is subject to the following two conditions:
(1)This device may not cause harmful interference, and
(2) This device must accept any interference received, including interference that may cause undesired operation.

This equipment complies with FCC radiation exposure limits set forth for an uncontrolled environment. This equipment should be installed and operated with minimum distance 20cm between the radiator and your body.

2-8

Descargar y Instala la aplicación

Método 1: escanee el código QR para descargarlo e instalarlo rápidamente



Método 2: busque "SQCOM" en el tienda de aplicaciones móviles para descargarla e instalarla

Método 3: Excepto para el sistema IOS, otros teléfonos pueden buscar: SQCOM

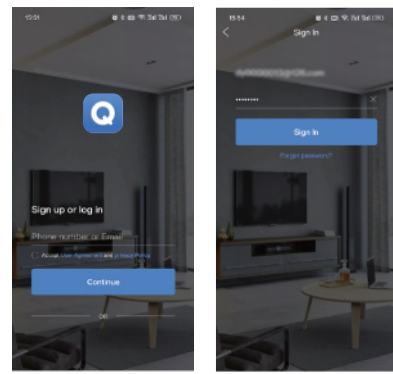
Búsqueda en IOS App Store: HAOMI

Búsqueda en Google Store: SQCOM

3-1

Registrar cuenta de inicio de sesión

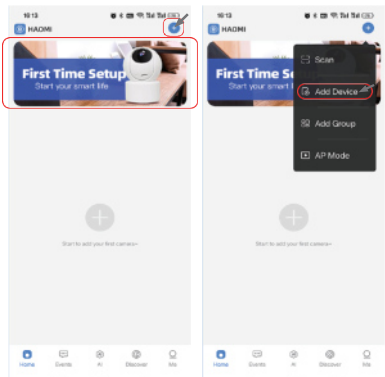
1. Los nuevos usuarios deben registrar una cuenta. Haga clic en "Registrar cuenta" para ingrese a la interfaz de registro
2. ingrese el nombre de la cuenta (numero de teléfono o correo electrónico) y presione el código de verificación Solicitud de operación de registro
3. Las cuentas existentes pueden iniciar sesión directamente ingresando su cuenta y contraseña



3-2

Agregar cámara

- 1.La cámara está encendida y durante el proceso de inicio, la panorámica La inclinación girará y se comprobará automáticamente. Después del inicio, se escuchará un sonido rápido (si no hay ningún sonido rápido, se puede restablecer y operar nuevamente).
2. Haga clic en "Agregar dispositivo" o haga clic en "+" en la esquina superior derecha para ingresar al Interfaz para seleccionar el método de agregar dispositivos.
3. ingrese a la página Agregar dispositivo, encienda la señal inalámbrica del teléfono móvil y empareje el dispositivo con el enlace



3-3

conexioninalámbrica

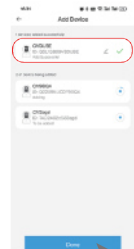
Dispositivo encontrado



Ingrese su contraseña y haga clic en Paso

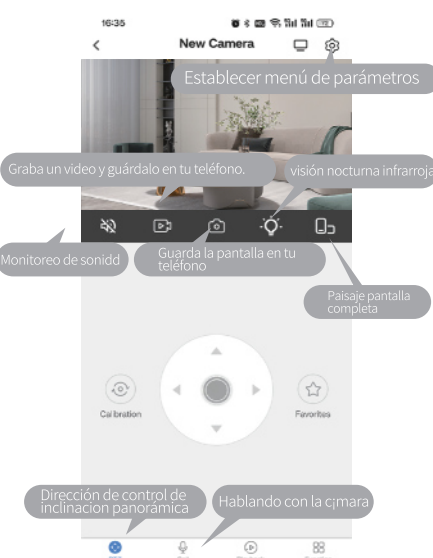


Haga clic en Finalizar después de escuchar el La cámara indica OkLa conexión tiene éxito inmediatamente



3-4

Descripción de la función de la página principal



3-5

preguntas frecuentes

- P: La cámara no es compatible con la red o el estado sin conexión
1. Compruebe si la fuente de alimentación y la banda ancha de la red doméstica funcionan correctamente
 2. Reinicie el dispositivo y escuche el sonido del aviso para determinar
 3. Mantenga presionado el botón de reinicio durante 6 segundos para reconfigurar la red.
 4. Las contraseñas WiFi no deben contener símbolos chinos ni complejos y deben ser combinado con letras y números tanto como sea posible
- P: Cómo almacenar grabaciones de video con una cámara Puede activar los servicios de almacenamiento en la nube por separado y sobrescribir automáticamente las grabaciones circulares según la cantidad de días en el paquete de almacenamiento en la nube.

cláusula importante

El producto está sujeto al producto real y el manual es solo de referencia.El manual puede contener descripciones técnicas que no coinciden con las del producto.
funcionalidad
Comprenda cualquier error de impresión y consulte la explicación final de nuestra empresa para verificar la precisión.
La versión de la aplicación y el firmware del producto se actualizarán periódicamente. Si hay alguna actualización, haga lo mismo Actualización en línea sin previo aviso
Modifique su nombre de usuario y contraseña mientras utiliza este producto y no los revele fácilmente.
Para evitar que los usuarios ilegales roben e infrinjan la privacidad personal nuestra empresa no asume ninguna responsabilidad Responsabilidad legal: No instale este producto en lugares húmedos o polvorientos, ambientes de alta temperatura, inflamables o explosivos Lugares fuera del alcance de los niños

3-6

Herunterladen und Installiere die App

Methode 1:Scannen Sie den QR-Code zum schnellen Herunterladen und Installieren



Methode 2: Suche nach „SQCOM“ im Mobiler App Store, um es herunterzuladen und zu installieren

Methode 3: Außer dem IOS-System können auch andere Telefone suchen können: SQCOM

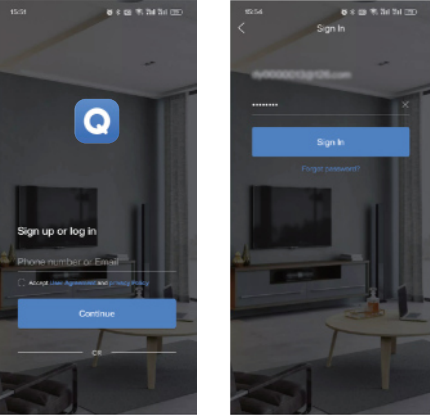
IOS App Store Suche: HAOMI

Google Store Suche: SQCOM

4-1

Registrieren Sie Ihr Login-Konto

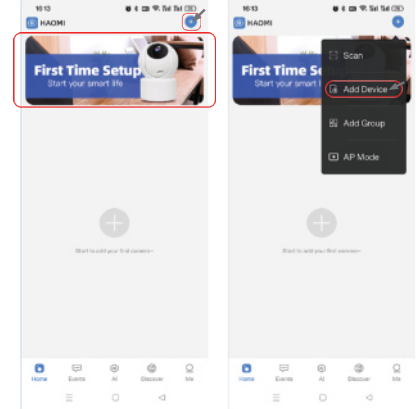
- 1.Neue Benutzer müssen ein Konto registrieren.Klicken Sie auf , Konto registrieren " , um Rufen Sie die Registrierungsoberfläche auf
- 2.Geben Sie den Kontonamen (Telefonnummer oder E-Mail) ein und drücken Sie die Bestätigungscode Eingabeaufforderung für den Registrierungsvorgang
- 3.Bestehende Konten können direkt durch Eingabe ihres Kontos angemeldet werden und Passwort



4-2

Kamera hinzufügen

- 1.Die Kamera wird eingeschaltet und während des Startvorgangs wird die Schwenk-Die Neigung dreht sich und führt eine Selbstprüfung durch. Nach dem Start ertönt ein Hinweisen. (Wenn kein Hinweisen ertönt, kann das Gerät zurückgesetzt und erneut bedient werden.)
- 2. Klicken Sie auf „Gerät hinzufügen“ oder auf „+“ in der oberen rechten Ecke, um das Schnittstelle zur Auswahl der Methode zum Hinzufügen von Geräten
- 3. Rufen Sie die Seite „Gerät hinzufügen“ auf, schalten Sie das Funksignal des Mobiltelefons ein und koppeln Sie das Gerät mit dem Link



4-3

Drahtlose Verbindung

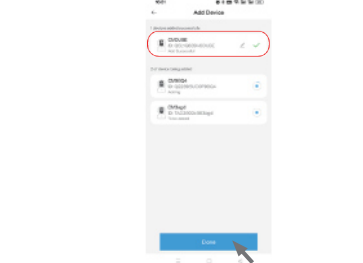
Gerät gefunden



Geben Sie Ihr Passwort ein und klicken Sie auf Schritt

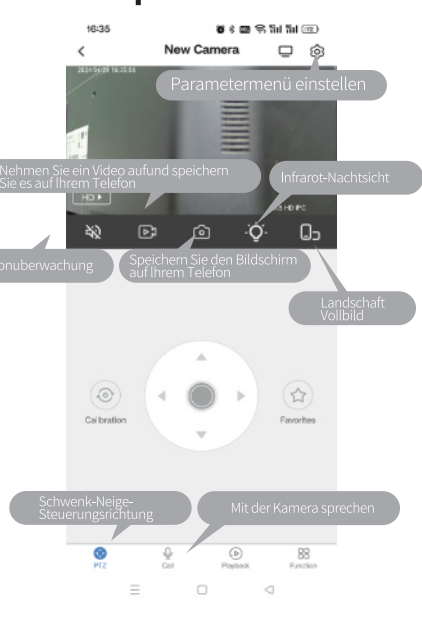


Klicken Sie auf „Fertig“ ,nachdem Sie die Kamera zeigt OK an und die Verbindungsanzeige ist erfolgreich sofort



4-4

Funktionsbeschreibung der Hauptseite



4-5

Oft gestellte Frage

- F: Kamera nicht mit Netzwerk-oder Offline-Status kompatibel
- 1.Überprüfen Sie, ob die Stromversorgung und das Breitband des Heimnetzwerks ordnungsgemäß funktionieren
- 2. Starten Sie das Gerät neu und hören Sie auf den Eingabeaufforderungston, um festzustellen
- 3.Halten Sie die Reset-Taste 6 Sekunden lang gedrückt, um das Netzwerk neu zu konfigurieren
- 4.WIFI-Passwörter sollten keine chinesischen oder komplexen Symbole enthalten und sollten möglichst mit Buchstaben und Zahlen kombiniert
- F:Wie speichert man Videoaufnahmen mit einer Kamera?
- Sie können Cloud-Speicherdienste separat aktivieren und Umlaufaufzeichnungen basierend auf der Anzahl der Tage im Cloud-Speicherpaket automatisch überschreiben

wichtiger Satz

Das Produkt unterliegt dem tatsächlichen Produkt und das Handbuch dient nur als Referenz Das Handbuch kann technische Beschreibungen enthalten, die nicht mit dem Produkt übereinstimmen
Funktionalität
Bitte haben Sie Verständnis für eventuelle Druckfehler und beachten Sie die abschließende Erklärung unseres Unternehmens zur Genauigkeit Die APP-Version und die Produkt-Firmware werden regelmäßig aktualisiert. Wenn es irgendwelche Updates, bitte führen Sie diese selbst durch Online-Upgrade ohne Vorankündigung
Bitte ändern Sie Ihren Benutzernamen und Ihr Passwort während der Nutzung dieses Produkts und geben Sie diese nicht leichtfertig weiter. Um zu verhindern, dass illegale Benutzer stehlen und die Privatsphäre verletzen.
Unser Unternehmen übernimmt keine Verantwortung
Rechtliche Verantwortung: Installieren Sie dieses Produkt nicht in feuchten, staubigen Umgebungen mit hohen Temperaturen sowie entflammaren oder explosiven Stoffen
Orte außerhalb der Reichweite von Kindern

4-6

Téléchargez et installer l'application

Méthode 1:Scannez le code QR pour télécharger et installer rapidement



Méthode 2 :recherchez« SQCOM »dans le boutique d'applications mobiles pour le télécharger et l'installer

Méthode 3 : A l'exception du système IOS, d'autres téléphones téléphones peuvent rechercher : SQCOM

IOS App Store Search : HAOMI

Recherche dans le Google Store : SQCOM

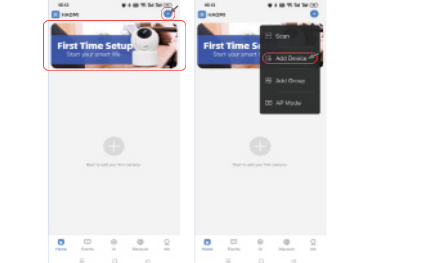
5-1

Enregistrer un compte de connexion

- 1.Les nouveaux utilisateurs doivent créer un compte. Cliquez sur « Enregistrer le compte » pour entrer dans l'interface d'inscription
- 2. Entrez le nom du compte (numéro de téléphone ou e-mail) et appuyez sur le bouton code de vérification Invite pour l'opération d'enregistrement
- 3.Les comptes existants peuvent être connectés directement en saisissant leur compte et mot de passe

Ajouter une caméra

- 1. La caméra est allumée et pendant le processus de démarrage, le panoramique L'inclinaison tournera et s'auto-vérifiera. Après le démarrage, il y aura un son d'invite (s'il n'y a pas de son d'invite, il peut être réinitialisé et utilisé à nouveau)
- 2. Cliquez sur "Ajouter un appareil" ou cliquez sur "+" dans le coin supérieur droit pour saisir l'interface pour sélectionner la méthode d'ajout de périphériques
- 3. Entrez dans la page d'ajout d'appareil, activez le signal sans fil du téléphone portable et associez-le l'appareil avec le lien

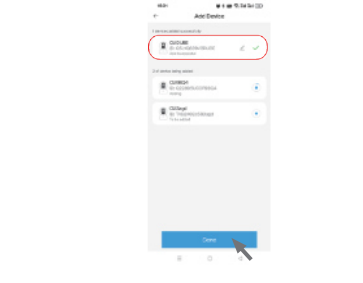


5-2

connexion sans fi

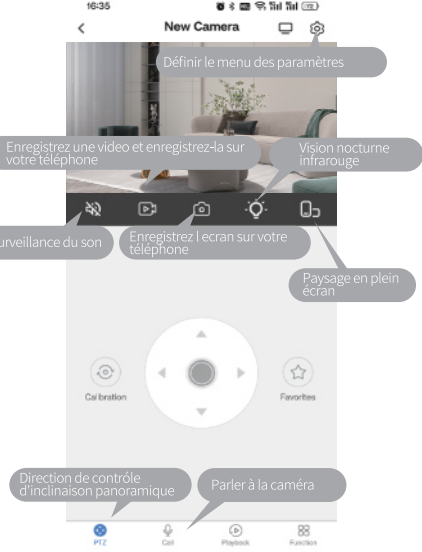


Cliquez sur Terminer apres avoir entendu le appareil photo demande OK,eta connexionreussitimmediateme?t



5-3

Description de la fonction de la page principale



5-4

question fréquemment posée

- Q: Caméra non compatible avec le réseau ou l'état hors ligne
- 1. Vérifiez si l'alimentation électrique et le haut débit du réseau domestique fonctionnent correctement.
- 2.Redémarrezl'appareil et écoutez le son d'invite pour déterminer
- 3. Appuyez et maintenez enfoncé le bouton de réinitialisation pendant 6 secondes pour reconfigurer le réseau.
- 4. Les mots de passe WiFi ne doivent pas contenir de symboles chinois ou complexes et doivent être combiné avec des lettres et des chiffres autant que possible
- Q:Comment stocker des enregistrements vidéo avec une caméra
- Vous pouvez activer les services de stockage cloud séparément et écraser automatiquement les enregistrements circulaires en fonction du nombre de jours dans le package de stockage cloud.

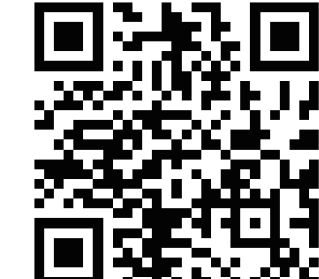
clause importante

Le produit est soumis au produit réel et le manuel est uniquement à titre de référence.Le manuel peut contenir des descriptions techniques qui ne correspondent pas à celles du produit.
Fonctionnalité
Veuillez comprendre toute erreur d'impression et vous référer à l'explication finale de notre société pour en vérifier l'exactitude. La version de l'application et le micrologiciel du produit seront mis à jour périodiquement. S'il y en a mises à jour, veuillez le faire vous-même Mise à niveau en ligne sans préavis
Veuillez modifier votre nom d'utilisateur et votre mot de passe lors de l'utilisation de ce produit et ne les divulguez pas facilement. Pour empêcher les utilisateurs illégaux de voler et de porter atteinte à la vie privée, notre société n'assume aucune responsabilité
Responsabilité légale : n'installez pas ce produit dans un endroit humide et poussiéreux environnements à haute température, inflammables ou explosifs Lieux hors de portée des enfants

5-5

ダウンロードして、アプリをインストールする

方法1:QRコードをスキャンしてすぐにダウンロードしてインストールする



方法2:「SQCOM」を検索するモバイルアプリストアからダウンロードしてインストールする

方法3:IOSシステムを除き、他の携帯電話も検索できます。を検索することができます: SQCOM

IOS App Store検索: HAOMI

Googleストア検索: SQCOM

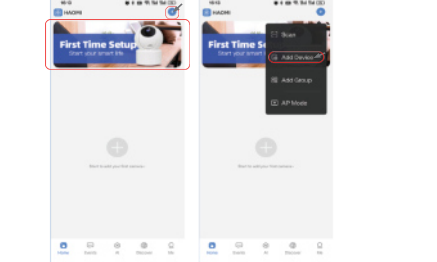
6-1

ログインアカウントを登録する

- 1.新規ユーザはアカウントを登録する必要があります。「アカウント登録」をクリックして登録インタフェースに入る
- 2.アカウント名(電話番号またはメールアドレス)を入力し、認証コード登録操作のプロンプト
- 3.既存のアカウントは、アカウントを入力して直接ログインできます。とパスワード

カメラを追加する

- 1.カメラの電源がオンになり、起動プロセス中にパンチルトが回転し、セルフチェックを行います。起動後、プロンプト音が鳴ります。(プロンプト音が鳴らない場合は、VRIセットして再度操作できます)
- 2.「デバイスを追加」をクリックするか、右上隅の「+」をクリックしてデバイスの追加方法を選択するためのインタフェース
- 3.デバイスの追加ページに入り、携帯電話の無線信号をオンにしてペアリングしますリンクのあるデバイス



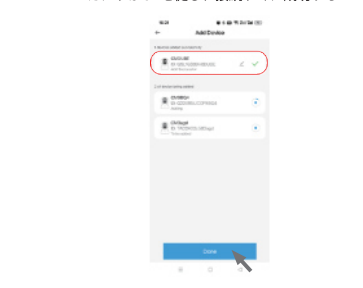
6-2

ワイヤレス接続

デバイスが見つかりました



音声を聞いた後、「完了」をクリックします。カメラがOKを促し、接続すぐに成功する



6-3

メインページの機能説明



6-4

よくある質問

- Q:カメラがネットフックまたはオフライン状態と互換性がない
- 1.電源とホームネットフックプロトコルバンドが正常に機能しているかどうかを確認する
- 2.デバイスを再起動し、プロンプト音を聞いて判断します。
- 3.リセットボタンを6秒間押し続けてネットフックを再設定します。
- 4.WIFIパスワードには中国語や複雑な記号は使用せず、できるだけ文字と数字を組み合わせる
- Q:カメラで録画した動画を保存するにはどうすればいいですか?
- クラウドストレージサービスを個別に有効化し、クラウドストレージパッケージの日数に基づいて循環録画を自動的に上書きすることができます。

重要な条項

製品は実際の製品に準拠しており、マニュアルは参考用です。マニュアルには、製品と一致しない技術的な説明が含まれている場合があります。
機能性
印刷上の誤りについてはご了承ください。正確性については当社の最終説明を参照してください。
アプリのバージョンと製品のファームウェアは定期的に更新されます。アップデートはご自身で行ってください。事前の通知なしにオンラインアップグレードされます。
この製品を使用する際はコマーシャル名とパスワードを変更し、簡単に公開しないでください。
違法なユーザによる個人情報の盗難や侵害を防ぐため、当社は一切の責任を負いません
法的責任:湿気やほこりの多い場所に本製品を設置しないでください。高温、可燃性、爆発性の環境
お子様の手の届かない場所

6-5

Scarica e installare l'applicazione

Metodo 1: scansiona il codice QR per scaricare e installare rapidamente



Metodo 2: cerca "SQCOM" nel file app store mobile per scaricarlo e installarlo

Metodo 3: ad eccezione del sistema IOS, altri telefoni telefoni possono cercare: SQCOM

Ricerca nell'App Store di IOS: HAOMI

Ricerca su Google Store: SQCOM

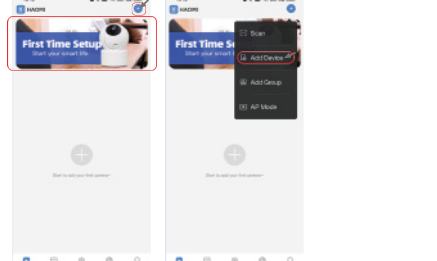
7-1

Registra l'account di accesso

- 1.I nuovi utenti devono registrare un account. Fare clic su "Registra account" per accedere all'interfaccia di registrazione
- 2.Immettere il nome dell'account (numero di telefono o e-mail) e premere codice di verifica Richiesta di operazione di registrazione
- 3. E possibile accedere direttamente agli account esistenti inserendo il proprio account e password

Add Camera

- 1.La fotocamera è accesa e durante il processo di avvio viene visualizzata la panoramica (l'inclinazione ruoterà e si verificherà automaticamente. Dopo l'avvio, verrà emesso un segnale acustico (se non viene emesso alcun suono,è possibile reimpostarlo e utilizzarlo nuovamente)
- 2. Fare clic su "Aggiungi dispositivo" o fare clic su "+" nell'angolo in alto a destra per accedere al file interfaccia per selezionare il metodo di aggiunta dei dispositivi
- 3. Accedere alla pagina di aggiunta del dispositivo, attivare il segnale wireless del telefono cellulare e accoppiarlo il dispositivo con il collegamento



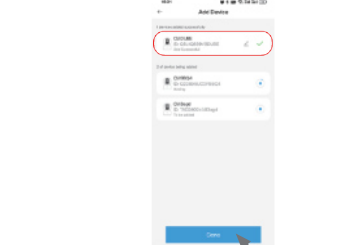
7-2

connessione senza fili

Dispositivo trovato



Fare clic su Fine dopo,aver ascoltato il la fotocamera richiede OK e la connessione ha successo immediatamente



7-3

Descrizione delle funzioni della pagina principale



7-4

domande frequenti

- D: Fotocamera non compatibile con la rete o con lo stato offline
- 1.Verificare se l'alimentazione elettrica e la banda larga della rete domestica funzionano correttamente
- 2. Riavviare il dispositivo e ascoltare il suono della richiesta per determinare
- 3.Premere e tenere premuto il pulsante di ripristino per 6 secondi per riconfigurare la rete
- 4.Le password WIFI non devono contenere simboli cinesi o complessi e dovrebbero esserlo combinato il più possibile con lettere e numeri
- D:Come archiviare le registrazioni video con una fotocamera
- Puoi attivare i servizi di archiviazione cloud separatamente e sovrascrivere automaticamente le registrazioni circolari in base al numero di giorni nel pacchetto di archiviazione cloud

clausolaimportante

Il prodotto è soggetto al prodotto reale e il manuale è solo di riferimento I manuale può contenere descrizioni tecniche che non corrispondono a quelle del prodotto
funzionalità
Si prega di comprendere eventuali errori di stampa e fare riferimento alla spiegazione finale della nostra azienda per la precisione
La versione dell'APP e il firmware del prodotto verranno aggiornati periodicamente. Se ce ne sono aggiornamenti, fallo tu stesso Aggiornamento online senza preavviso
Si prega di modificare il nome utente e la password durante l'utilizzo di questo prodotto e di non divulgarli facilmente. Per impedire agli utenti illegali di rubare e violare la privacy personale, la nostra azienda non si assume alcuna responsabilità
Responsabilità legale: non installare questo prodotto in ambienti umidi e polverosi
ambienti ad alta temperatura,inflammabili o esplosivi
Luoghi fuori dalla portata dei bambini

7-5