

65x100mm

下载并安装应用程序

方法1:扫描二维码快速下载和安装



方法2:在移动应用商店文件中搜索“SQCOM”下载并安装



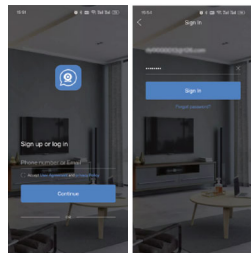
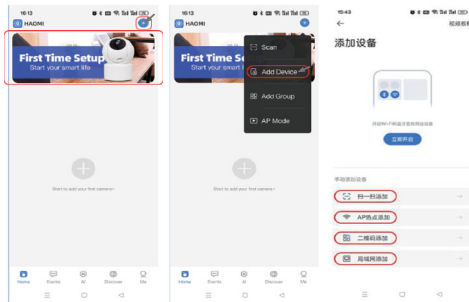
1-1

注册登录帐户

- 1.新用户必须注册一个帐户，点击“注册帐户”进入注册界面
- 2.输入帐户名称(电话号码或电子邮件)，然后按验证码注册操作请求
- 3.您可以通过输入您的帐户和密码直接访问现有帐户

添加摄像机

- 1.摄像机通上电源，启动过程云台会转动自检,启动完成会有提示音 (如未有提示音可复位重新操作)
- 2.点击“添加设备”或点击右上角“+”进入添加设备方式选择界面
- 3.根据设备类型选择添加方式，主要分为“扫一扫连接”“AP热点连接”“二维码连接”“局域网连接”



1-2

蓝牙添加

特别注意：开启WiFi和蓝牙查找附近设备，点击立即开启

点击下方提示操作去开启蓝牙权限

点击允许

自动搜索设备中

已搜索到设备

输入WiFi密码，点击下一步

听到摄像机提示ok后，点击完成，即刻连接成功

云台控制方向

与摄像机通话

红外夜视

录制当前视频保存到手机

抓拍当前画面保存到手机

设置参数菜单

全景全屏

监听摄像机声音

云台控制方向

与摄像机通话

红外夜视

录制当前视频保存到手机

抓拍当前画面保存到手机

设置参数菜单

全景全屏

监听摄像机声音

云台控制方向

与摄像机通话

红外夜视

录制当前视频保存到手机

抓拍当前画面保存到手机

设置参数菜单

全景全屏

监听摄像机声音

云台控制方向

与摄像机通话

红外夜视

录制当前视频保存到手机

抓拍当前画面保存到手机

设置参数菜单

全景全屏

监听摄像机声音

云台控制方向

与摄像机通话

红外夜视

录制当前视频保存到手机

抓拍当前画面保存到手机

设置参数菜单

全景全屏

监听摄像机声音

云台控制方向

与摄像机通话

红外夜视

录制当前视频保存到手机

抓拍当前画面保存到手机

设置参数菜单

全景全屏

监听摄像机声音

云台控制方向

与摄像机通话

红外夜视

录制当前视频保存到手机

抓拍当前画面保存到手机

设置参数菜单

全景全屏

监听摄像机声音

云台控制方向

与摄像机通话

红外夜视

录制当前视频保存到手机

抓拍当前画面保存到手机

设置参数菜单

全景全屏

监听摄像机声音

云台控制方向

与摄像机通话

红外夜视

录制当前视频保存到手机

抓拍当前画面保存到手机

设置参数菜单

全景全屏

监听摄像机声音

云台控制方向

与摄像机通话

红外夜视

录制当前视频保存到手机

抓拍当前画面保存到手机

设置参数菜单

全景全屏

监听摄像机声音

云台控制方向

与摄像机通话

红外夜视

录制当前视频保存到手机

抓拍当前画面保存到手机

设置参数菜单

全景全屏

监听摄像机声音

云台控制方向

与摄像机通话

红外夜视

录制当前视频保存到手机

抓拍当前画面保存到手机

设置参数菜单

全景全屏

监听摄像机声音

云台控制方向

与摄像机通话

红外夜视

录制当前视频保存到手机

抓拍当前画面保存到手机

设置参数菜单

全景全屏

监听摄像机声音

云台控制方向

与摄像机通话

红外夜视

录制当前视频保存到手机

抓拍当前画面保存到手机

设置参数菜单

全景全屏

监听摄像机声音

云台控制方向

与摄像机通话

红外夜视

录制当前视频保存到手机

抓拍当前画面保存到手机

设置参数菜单

全景全屏

监听摄像机声音

云台控制方向

与摄像机通话

红外夜视

录制当前视频保存到手机

抓拍当前画面保存到手机

设置参数菜单

全景全屏

监听摄像机声音

云台控制方向

与摄像机通话

红外夜视

录制当前视频保存到手机

抓拍当前画面保存到手机

设置参数菜单

全景全屏

监听摄像机声音

云台控制方向

与摄像机通话

红外夜视

录制当前视频保存到手机

抓拍当前画面保存到手机

设置参数菜单

全景全屏

监听摄像机声音

云台控制方向

与摄像机通话

红外夜视

录制当前视频保存到手机

抓拍当前画面保存到手机

设置参数菜单

全景全屏

监听摄像机声音

云台控制方向

与摄像机通话

红外夜视

录制当前视频保存到手机

抓拍当前画面保存到手机

设置参数菜单

全景全屏

监听摄像机声音

云台控制方向

与摄像机通话

红外夜视

录制当前视频保存到手机

抓拍当前画面保存到手机

设置参数菜单

全景全屏

监听摄像机声音

云台控制方向

与摄像机通话

红外夜视

录制当前视频保存到手机

抓拍当前画面保存到手机

设置参数菜单

全景全屏

监听摄像机声音

云台控制方向

与摄像机通话

红外夜视

录制当前视频保存到手机

抓拍当前画面保存到手机

设置参数菜单

全景全屏

监听摄像机声音

云台控制方向

与摄像机通话

红外夜视

录制当前视频保存到手机

抓拍当前画面保存到手机

设置参数菜单

全景全屏

监听摄像机声音

云台控制方向

与摄像机通话

红外夜视

录制当前视频保存到手机

抓拍当前画面保存到手机

设置参数菜单

全景全屏

监听摄像机声音

云台控制方向

与摄像机通话

红外夜视

录制当前视频保存到手机

抓拍当前画面保存到手机

设置参数菜单

全景全屏

监听摄像机声音

云台控制方向

与摄像机通话

红外夜视

录制当前视频保存到手机

抓拍当前画面保存到手机

设置参数菜单

全景全屏

监听摄像机声音

云台控制方向

与摄像机通话

红外夜视

录制当前视频保存到手机

抓拍当前画面保存到手机

设置参数菜单

全景全屏

监听摄像机声音

云台控制方向

与摄像机通话

红外夜视

录制当前视频保存到手机

抓拍当前画面保存到手机

设置参数菜单

全景全屏

监听摄像机声音

云台控制方向

与摄像机通话

红外夜视

录制当前视频保存到手机

抓拍当前画面保存到手机

设置参数菜单

全景全屏

监听摄像机声音

云台控制方向

与摄像机通话

红外夜视

录制当前视频保存到手机

抓拍当前画面保存到手机

设置参数菜单

全景全屏

监听摄像机声音

云台控制方向

与摄像机通话

红外夜视

录制当前视频保存到手机

抓拍当前画面保存到手机

设置参数菜单

全景全屏

监听摄像机声音

云台控制方向

与摄像机通话

红外夜视

录制当前视频保存到手机

抓拍当前画面保存到手机

设置参数菜单

全景全屏

监听摄像机声音

云台控制方向

与摄像机通话

红外夜视

录制当前视频保存到手机

抓拍当前画面保存到手机

设置参数菜单

全景全屏

监听摄像机声音

云台控制方向

与摄像机通话

红外夜视

录制当前视频保存到手机

抓拍当前画面保存到手机

设置参数菜单

全景全屏

监听摄像机声音

云台控制方向

与摄像机通话

红外夜视

录制当前视频保存到手机

抓拍当前画面保存到手机

设置参数菜单

全景全屏

监听摄像机声音

云台控制方向

与摄像机通话

红外夜视

录制当前视频保存到手机

抓拍当前画面保存到手机

设置参数菜单

全景全屏

监听摄像机声音

云台控制方向

与摄像机通话

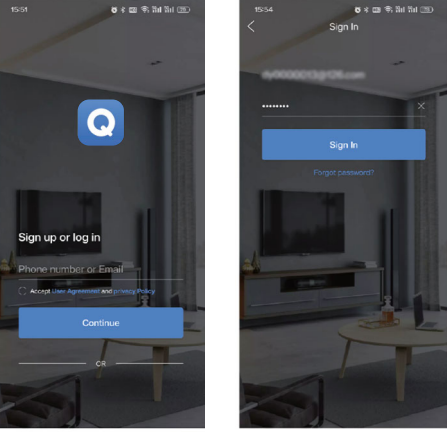
红外夜视

录制当前视频保存到手机

抓拍当前画面保存到手机

Registrieren Sie Ihr Login-Konto

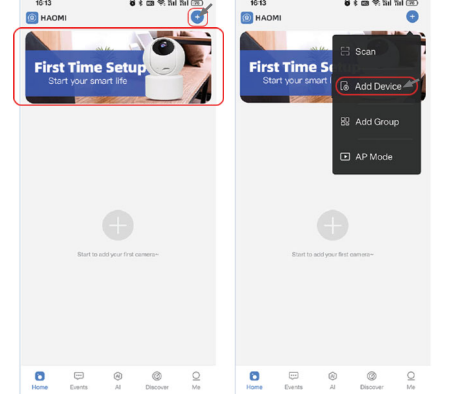
- 1.Neue Benutzer müssen ein Konto registrieren.Klicken Sie auf , Konto registrieren ", um Rufen Sie die Registrierungsoberfläche auf
- 2.Geben Sie den Kontonamen (Telefonnummer oder E-Mail) ein und drücken Sie die Bestätigungscode Eingabeaufforderung für den Registrierungsvorgang
- 3.Bestehende Konten können direkt durch Eingabe Ihres Kontos angemeldet werden und Passwort



4-2

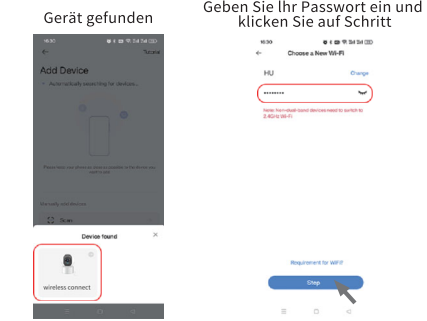
Kamera hinzufügen

- 1.Die Kamera wird eingeschaltet und während des Startvorgangs wird die Schwenk-Die Neigung dreht sich und führt eine Selbstprüfung durch. Nach dem Start ertönt ein Hinweistön. (Wenn kein Hinweistön ertönt, kann das Gerät zurückgesetzt und erneut bedient werden.)
- 2. Klicken Sie auf „Gerät hinzufügen“ oder auf „+“ in der oberen rechten Ecke, um das Schnittstelle zur Auswahl der Methode zum Hinzufügen von Geräten
- 3. Rufen Sie die Seite „Gerät hinzufügen“ auf, schalten Sie das Funksignal des Mobiltelefons ein und koppeln Sie das Gerät mit dem Link



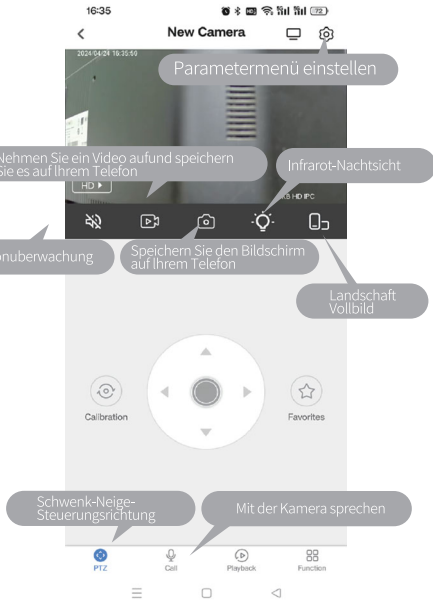
4-3

Drahtlose Verbindung



4-4

Funktionsbeschreibung der Hauptseite



4-5

Oft gestellte Frage

- F: Kamera nicht mit Netzwerk-oder Offline-Status kompatibel
- 1.Überprüfen Sie, ob die Stromversorgung und das Breitband des Heimnetzwerks ordnungsgemäß funktionieren
- 2. Starten Sie das Gerät neu und hören Sie auf den Eingabeaufforderungenston, um festzustellen
- 3.Halten Sie die Reset-Taste 6 Sekunden lang gedrückt, um das Netzwerk neu zu konfigurieren
- 4.WiFi-Passwörter sollten keine chinesischen oder komplexen Symbole enthalten und sollten möglichst mit Buchstaben und Zahlen kombiniert
- F:Wie speichert man Videoaufnahmen mit einer Kamera?
- Sie können Cloud-Speicherdienste separat aktivieren und Umlaufaufzeichnungen basierend auf der Anzahl der Tage im Cloud-Speicherpaket automatisch überschreiben

wichtiger Satz

Das Produkt unterliegt dem tatsächlichen Produkt und das Handbuch dient nur als Referenz Das Handbuch kann technische Beschreibungen enthalten, die nicht mit dem Produkt übereinstimmen
Funktionalität
Bitte haben Sie Verständnis für eventuelle Druckfehler und beachten Sie die abschließende Erklärung unseres Unternehmens zur Genauigkeit Die API-Version und die Produkt-Firmware werden regelmäßig aktualisiert. Wenn es irgendwelche Updates, bitte führen Sie diese selbst durch Online-Upgrade ohne Vorankündigung
Bitte ändern Sie Ihren Benutzernamen und Ihr Passwort während der Nutzung dieses Produkts und geben Sie diese nicht leichtfertig weiter. Um zu verhindern, dass illegale Benutzer stehlen und die Privatsphäre verletzen.
Unser Unternehmen übernimmt keine Verantwortung
Rechtliche Verantwortung: Installieren Sie dieses Produkt nicht in feuchten, staubigen Umgebungen mit hohen Temperaturen sowie entflammaren oder explosiven Stoffen
Orte außerhalb der Reichweite von Kindern

4-6

Téléchargez et installer l'application

Méthode 1:Scannez le code QR pour télécharger et installer rapidement



Méthode 2 :recherchez« SQCOM »dans le boutique d'applications mobiles pour le télécharger et l'installer

Méthode 3 :A l'exception du système IOS, d'autres téléphones téléphones peuvent rechercher : SQCOM

IOS App Store Search : HAOMI

Recherche dans le Google Store : SQCOM

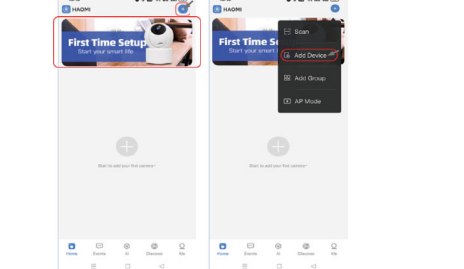
5-1

Enregistrer un compte de connexion

- 1.Les nouveaux utilisateurs doivent creer un compte. Cliquez sur « Enregistrer le compte » pour entrez dans interface d'inscription
- 2. Entrez le nom du compte (numéro de téléphone ou e-mail) et appuyez sur le bouton code de vérification Invite pour l'opération d'enregistrement
- 3.Les comptes existants peuvent être connectés directement en saisissant leur compte et mot de passe

Ajouter une caméra

- 1. La caméra est allumée et pendant le processus de démarrage, le panoramique l'inclinaison tournera et s'auto-vérifiera. Après le démarrage, il aura un son d'invite (s'il n'y a pas de son d'invite, il peut être réinitialisé et utilisé à nouveau)
- 2. Cliquez sur "Ajouter un appareil" ou cliquez sur "+" dans le coin supérieur droit pour saisir le interface pour sélectionner la méthode d'ajout de périphériques
- 3. Entrez dans la page d'ajout d'appareil, activez le signal sans fil du téléphone portable et associez-le l'appareil avec le lien



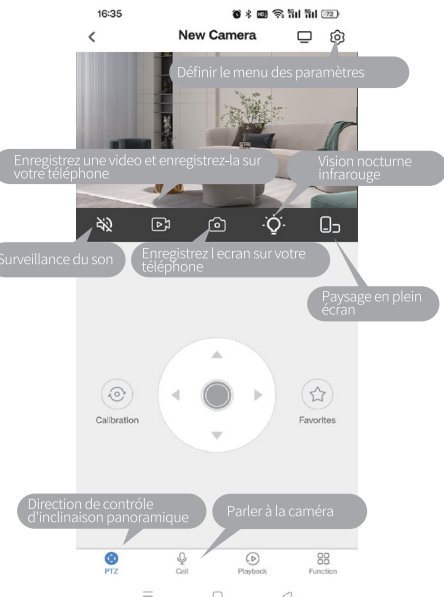
5-2

connexion sans fi



5-3

Description de la fonction de la page principale



5-4

question fréquemment posée

- Q: Caméra non compatible avec le réseau ou l'état hors ligne
- 1. Vérifiez si l'alimentation électrique et le haut débit du réseau domestique fonctionnent correctement.
- 2.Redémarrezl'appareil et écoutez le son d'invite pour déterminer pendant 6 secondes pour reconfigurer le réseau.
- 3.Appuyez et maintenez enfoncé le bouton de réinitialisation pendant 6 secondes pour reconfigurer le réseau.
- 4. Les mots de passe WiFi ne doivent pas contenir de symboles chinois ou complexes et doivent être combiné avec des lettres et des chiffres autant que possible
- Q:Comment stocker des enregistrements vidéo avec une caméra
- Vous pouvez activer les services de stockage cloud séparément et écraser automatiquement les enregistrements circulaires en fonction du nombre de jours dans le package de stockage cloud.

clause importante

Le produit est soumis au produit réel et le manuel est uniquement à titre de référence.Le manuel peut contenir des descriptions techniques qui ne correspondent pas à celles du produit.
Fonctionnalité
Veuillez comprendre toute erreur d'impression et vous référer à l'explication finale de notre société pour en vérifier l'exactitude. La version de l'application et le micrologiciel du produit seront mis à jour périodiquement. S'il y en a mises à jour, veuillez le faire vous-même Mise à niveau en ligne sans préavis
Veuillez modifier votre nom d'utilisateur et votre mot de passe lors de l'utilisation de ce produit et ne les divulguez pas facilement. Pour empêcher les utilisateurs illégaux de voler et de porter atteinte à la vie privée, notre société n'assume aucune responsabilité
Responsabilité légale : n'installez pas ce produit dans un endroit humide et poussiéreux environnements à haute température, inflammables ou explosifs Lieux hors de portée des enfants

5-5

ダウンロードして、アプリをインストールする

方法1:QRコードをスキャンしてすぐにダウンロードしてインストールする



方法2:「SQCOMを検索するモバイルアプリストアからダウンロードしてインストールする

方法3:IOSシステムを除き、他の携帯電話も検索できます。を検索することができます: SQCOM

IOS App Store検索: HAOMI

Googleストア検索: SQCOM

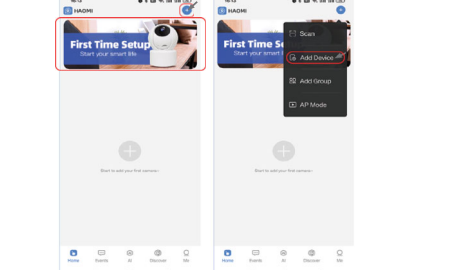
6-1

ログインアカウントを登録する

- 1.新規ユーザはアカウントを登録する必要があります。「アカウント登録」をクリックして登録インターフェースに入る
- 2.アカウント名(電話番号またはメールアドレス)を入力し、認証コード登録操作のプロンプト
- 3.既存のアカウントは、アカウントを入力して直接ログインできます。とパスワード

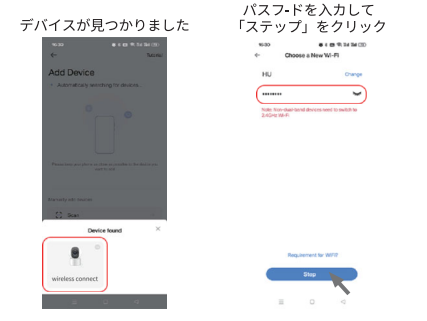
カメラを追加する

- 1.カメラの電源がオンになり、起動プロセス中にパンチルトが回転し、セルフチェックを行います。起動後、プロンプト音が鳴ります。(プロンプト音が鳴らない場合は、リセットして再度操作できます)
- 2.「デバイスを追加」をクリックするか、右上隅の「+」をクリックしてデバイスの追加方法を選択するためのインターフェース
- 3.デバイスの追加ページに入り、携帯電話の無線信号をオンにしてペアリングしますリンクのあるデバイス



6-2

ワイヤレス接続



6-3

メインページの機能説明



6-4

よくある質問

- Q:カメラがネットフックまたはオフライン状態と互換性がない
- 1.電源とホームネットフックブロードバンドが正常に機能しているかどうかを確認する
- 2.デバイスを再起動し、プロンプト音を聞いて判断します。
- 3.リセットボタンを6秒間押し続けてネットフックを再設定します。
- 4.WiFiパスワードには中国語や複雑な記号は使用せず、できるだけ文字と数字を組み合わせて
- Q:カメラで録画した動画を保存するにはどうすればいいですか?
- クラウドストレージサービスを個別に有効化し、クラウドストレージパッケージの日数に基づいて循環録画を自動的に上書きすることができます。

重要な条項

製品は実際の製品に準拠しており、マニュアルは参考用です。マニュアルには、製品と一致しない技術的な説明が含まれている場合があります。
機能性
印刷上の誤りについてはご了承ください。正確性については当社の最終説明を参照してください。
アプリのバージョンと製品のファームウェアは定期的に更新されます。アップデートはご自身で行ってください。事前の通知なしにオンラインアップグレードされます。
この製品を使用する際はコネクターとパスワードを変更し、簡単に公開しないでください。
違法なユーザーによる個人情報盗難や侵害を防ぐため、当社は一切の責任を負いません
法的責任:湿気やほこりの多い場所に本製品を設置しないでください。高温、可燃性、爆発性の環境
お客様の手の届かない場所

6-5

Scarica e installare l'applicazione

Metodo 1: scansiona il codice QR per scaricare e installare rapidamente



Metodo 2: cerca "SQCOM" nel file app store mobile per scaricarlo e installarlo

Metodo 3: ad eccezione del sistema IOS, altri telefoni telefoni possono cercare: SQCOM

Ricerca nell'App Store di IOS: HAOMI

Ricerca su Google Store: SQCOM

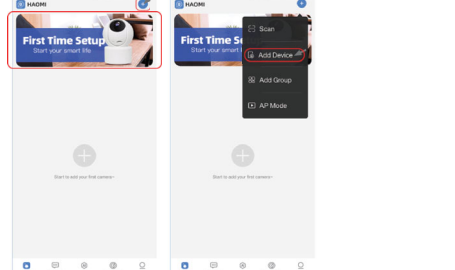
7-1

Registra l'account di accesso

- 1.I nuovi utenti devono registrare un account. Fare clic su "Registra account" per accedere all'interfaccia di registrazione
- 2.Immettere il nome dell'account (numero di telefono o e-mail) e premere codice di verifica
- Richiesta di operazione di registrazione
- 3 È possibile accedere direttamente agli account esistenti inserendo il proprio account e password

Add Camera

- 1.La fotocamera è accesa e durante il processo di avvio viene visualizzata la panoramica l'inclinaison ruoterà e si verificherà automaticamente. Dopo l'avvio, verrà emesso un segnale acustico (se non viene emesso alcun suono è possibile reimpostarlo e utilizzarlo nuovamente)
- 2. Fare clic su "Aggiungi dispositivo" o fare clic su "+" nell'angolo in alto a destra per accedere al file interfaccia per selezionare il metodo di aggiunta dei dispositivi
- 3. Accedere alla pagina di aggiunta del dispositivo, attivare il segnale wireless del telefono cellulare e accoppiare il dispositivo con il collegamento



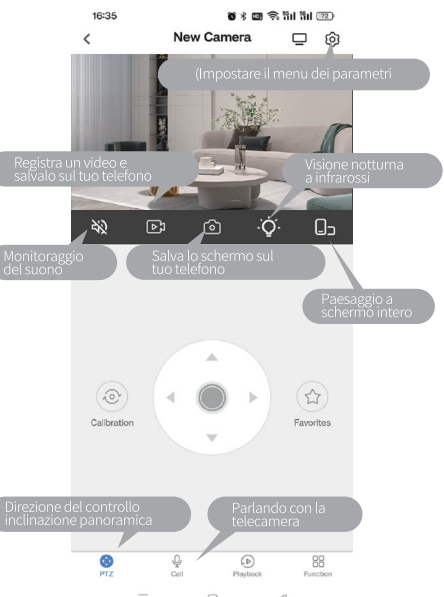
7-2

connessione senza fili



7-3

Descrizione delle funzioni della pagina principale



7-4

domande frequenti

- D: Fotocamera non compatibile con la rete o con lo stato offline
- 1.Verificare se l'alimentazione elettrica e la banda larga della rete domestica funzionano correttamente
- 2. Riavviare il dispositivo e ascoltare il suono della richiesta per determinare
- 3.Premere e tenere premuto il pulsante di ripristino per 6 secondi per riconfigurare la rete
- 4.Le password WiFi non devono contenere simboli cinesi o complessi e dovrebbero esserlo combinato il più possibile con lettere e numeri
- D:Come archiviare le registrazioni video con una fotocamera
- Puoi attivare i servizi di archiviazione cloud separatamente e sovrascrivere automaticamente le registrazioni circolari in base al numero di giorni nel pacchetto di archiviazione cloud

clausolaimportante

Il prodotto è soggetto al prodotto reale e il manuale è solo di riferimento Il manuale può contenere descrizioni tecniche che non corrispondono a quelle del prodotto
funzionalità
Si prega di comprendere eventuali errori di stampa e fare riferimento alla spiegazione finale della nostra azienda per la precisione
La versione dell'APP e il firmware del prodotto verranno aggiornati periodicamente. Se ce ne sono aggiornamenti, fallo tu stesso Aggiornamento online senza preavviso
Si prega di modificare il nome utente e la password durante l'utilizzo di questo prodotto e di non divulgarli facilmente.
Per impedire agli utenti illegali di rubare e violare la privacy personale, la nostra azienda non si assume alcuna responsabilità
Responsabilità legale: non installare questo prodotto in ambienti umidi e polverosi
ambienti ad alta temperatura,inflammabili o esplosivi
Luoghi fuori dalla portata dei bambini

7-5