

深圳祥博一科技有限公司

Shenzhen Xiangboyi Technology Co. Ltd

规格 承认书

客户名称	和天创
项目名称/料号	P007
供方料号	XBY230277

深圳祥博一科技有限公司

电话：0755-29369912 传真：0755-61624200

研发中心：深圳市龙华区油松路 95 号油松文创园文成楼一楼 101

生产基地：东莞市塘厦镇 138 工业区裕华街 7 号华智创谷 B 栋 5 楼

日期：2023 年 7 月 26 日

样品粘贴处

客户确认			
工程	项目	品质	批准

供方确认		
结构	射频	批准

深圳祥博一科技有限公司
电话：0755-29369912 传真：0755-61624200
研发中心：深圳市龙华区油松路 95 号油松文创园文成楼一楼 101
生产基地：东莞市塘厦镇 138 工业区裕华街 7 号华智创谷 B 栋 5 楼

目录

一. 测试系统及设备 Test System and Equipment	- 4 -
二. 产品细节描述 Product Description	- 5 -
三. 设备描述 Device Description	- 6 -
四. 匹配电路 Matching Circuits	- 7 -
五. 有源测试数据 Active Test Tata	- 8 -
六. 工程图 EngineeringDrawing	- 11 -
七. 实物组装图片 Physical Assembly Picture	错误! 未定义书签。

深圳祥博一科技有限公司

电话: 0755-29369912 传真: 0755-61624200

研发中心: 深圳市龙华区油松路 95 号油松文创园文成楼一楼 101

生产基地: 东莞市塘厦镇 138 工业区裕华街 7 号华智创谷 B 栋 5 楼

一.测试系统及设备 Test System and Equipment

	测试项目	设备
1: S 参数	1. 回波损耗 2. 驻波比	网络分析仪: A338/A333 HP8753D
2: 有源测试	1. TRP 2. TIS	综合测试仪: Agilent 8960/ CMW500
3: 无源测试		1. 暗室: 5x3x3 m (ETS-3D) 2. 网络分析仪: HP 8753D



深圳祥博一科技有限公司

电话: 0755-29369912 传真: 0755-61624200

研发中心: 深圳市龙华区油松路 95 号油松文创园文成楼一楼 101

生产基地: 东莞市塘厦镇 138 工业区裕华街 7 号华智创谷 B 栋 5 楼

二. 产品详细描述 Product Description

技术要求 Technical requirements	技术指标 Technical index	备注
工作频段 Band	WIFI:2.4G/5G BT	
频率范围 Range Of Frequency	WIFI:2400-2500Mhz; BT:2400-2500Mhz;	
驻波比 VSWR	<2.0	中心频率 Center Frequency
输出阻抗 Impedance	50 Ω	
极化方式 Polarization	线极化 Linear polarization	
工作温度 operating temperature	-20℃ / +55℃	
存储温度 storage temperature	-25℃ / +65℃	
盐雾 Salt Fog	24 小时 (24 小时干湿交替) 24h (24h alternating wet & dry)	
无铅认证 RoHS Compliant	是 yes	

深圳祥博一科技有限公司

电话: 0755-29369912 传真: 0755-61624200

研发中心: 深圳市龙华区油松路 95 号油松文创园文成楼一楼 101

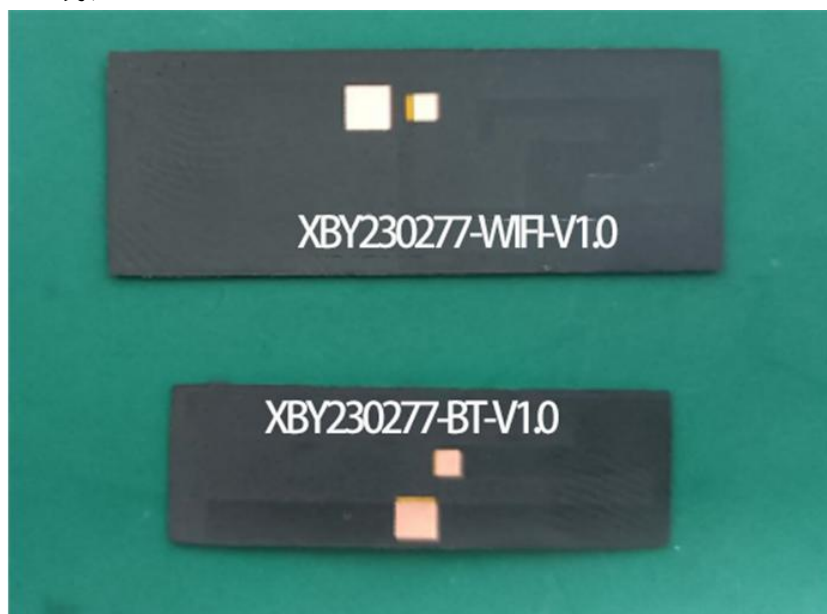
生产基地: 东莞市塘厦镇 138 工业区裕华街 7 号华智创谷 B 栋 5 楼

三. 设备描述 Device Description

整机照片



天线照片



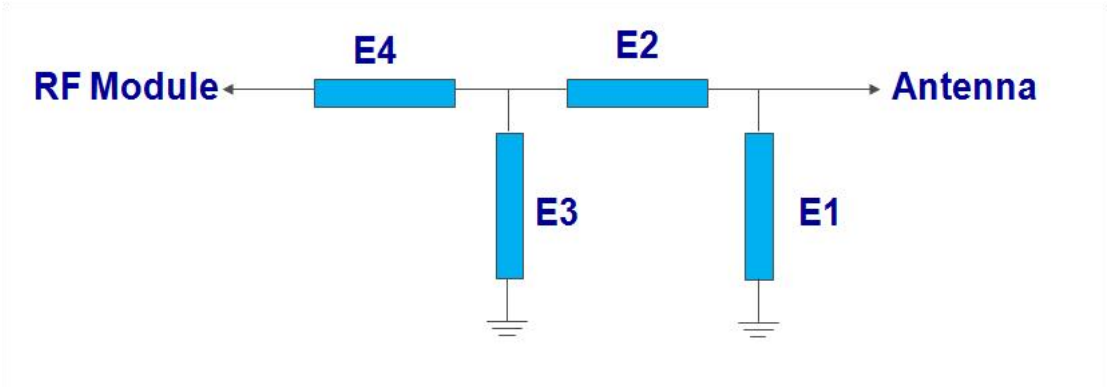
深圳祥博一科技有限公司

电话: 0755-29369912 传真: 0755-61624200

研发中心: 深圳市龙华区油松路 95 号油松文创园文成楼一楼 101

生产基地: 东莞市塘厦镇 138 工业区裕华街 7 号华智创谷 B 栋 5 楼

四. 匹配电路 Matching Circuits



匹配电路

Element	Value	Vender
E1(0201)	NA	NC
E2(0201)	0Ω	0R
E3(0201)	NA	NC
E4(0201)	0Ω	0R

天线匹配没有做改动。

五. 有源测试数据 Active Test Data

WIFI BAND	802.11b : 11Mbps (2.4G)			802.11g : 54Mbps (2.4G)		
Channel	CH1	CH7	CH13	CH1	CH7	CH13
TRP	16.4	14.97	15.2	11.53	10.75	10.56
TIS			-78.48			-67.75

WIFI BAND	802.11n : MCS7 (2.4G)		
Channel	CH1	CH7	CH13
TRP	11.15	10.43	10.29
TIS			-69.78

WIFI天线无源数据。

Freq (MHz)	Effi (%)	Gain (dBi)
2400	45.29	1.07
2450	46.17	0.59
2500	48.1	1.5

BT天线无源数据。

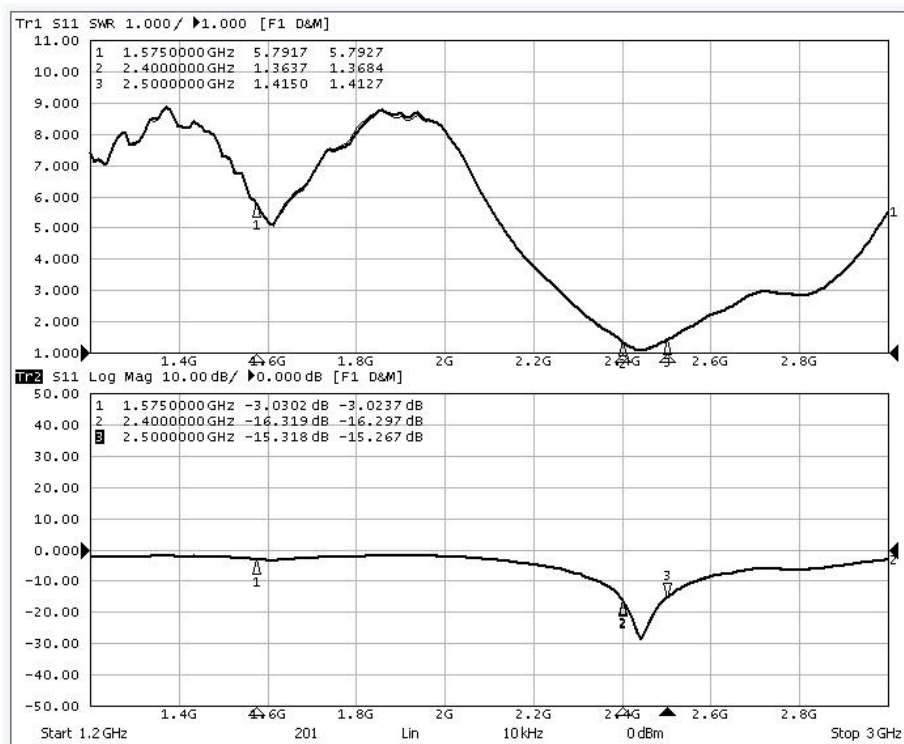
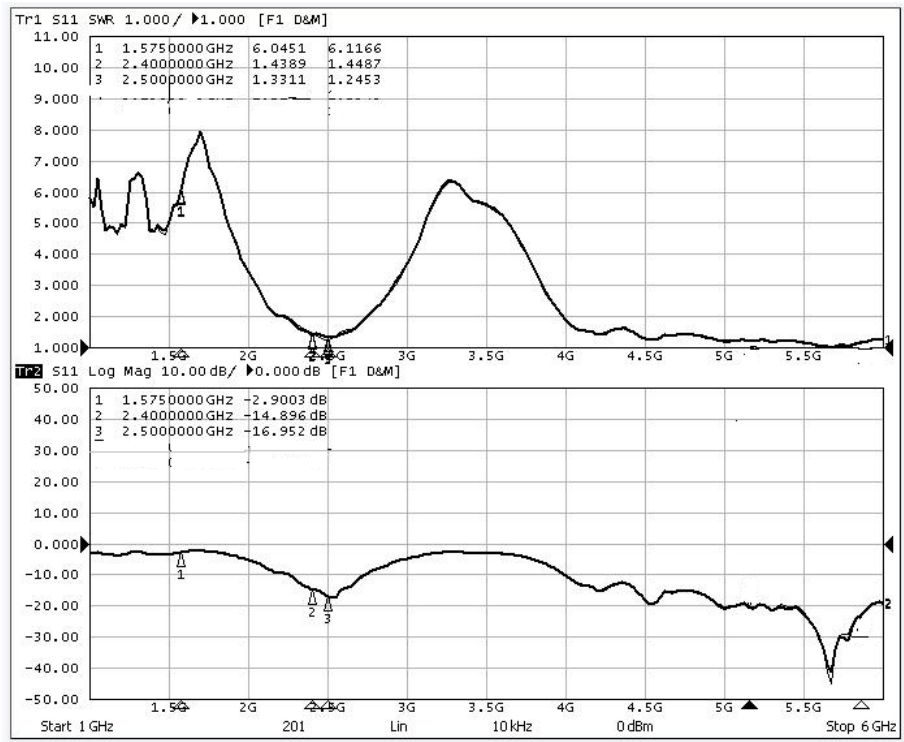
Freq (MHz)	Effi (%)	Gain (dBi)
2400	39.86	1.18
2450	38.63	1.06
2500	41.23	2.31

深圳祥博一科技有限公司

电话: 0755-29369912 传真: 0755-61624200

研发中心: 深圳市龙华区油松路 95 号油松文创园文成楼一楼 101

生产基地: 东莞市塘厦镇 138 工业区裕华街 7 号华智创谷 B 栋 5 楼



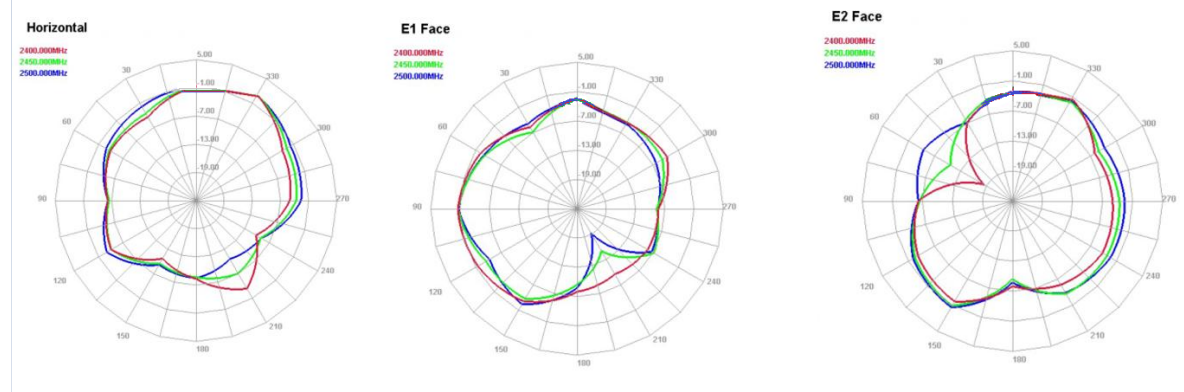
深圳祥博一科技有限公司

电话: 0755-29369912 传真: 0755-61624200

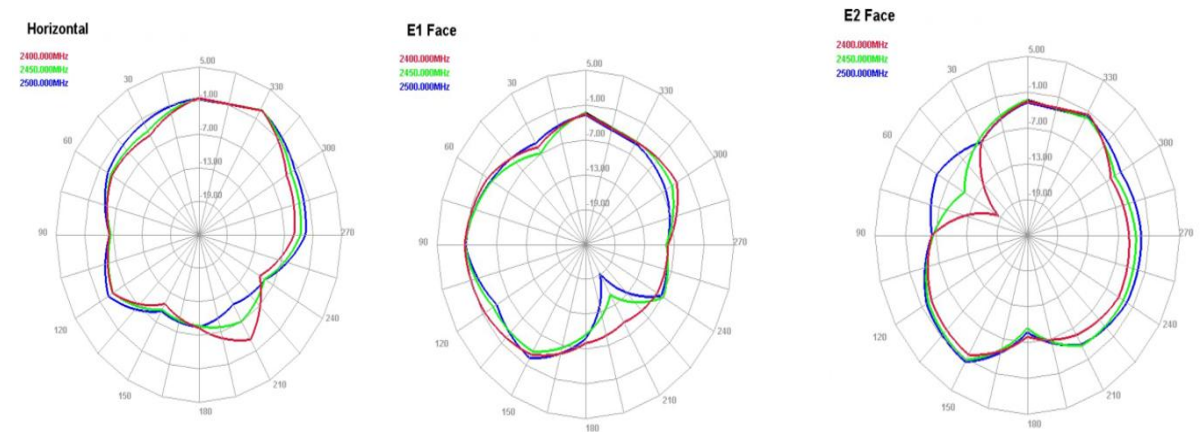
研发中心: 深圳市龙华区油松路 95 号油松文创园文成楼一楼 101

生产基地: 东莞市塘厦镇 138 工业区裕华街 7 号华智创谷 B 栋 5 楼

WiFi天线辐射方向图。



BT天线辐射方向图。



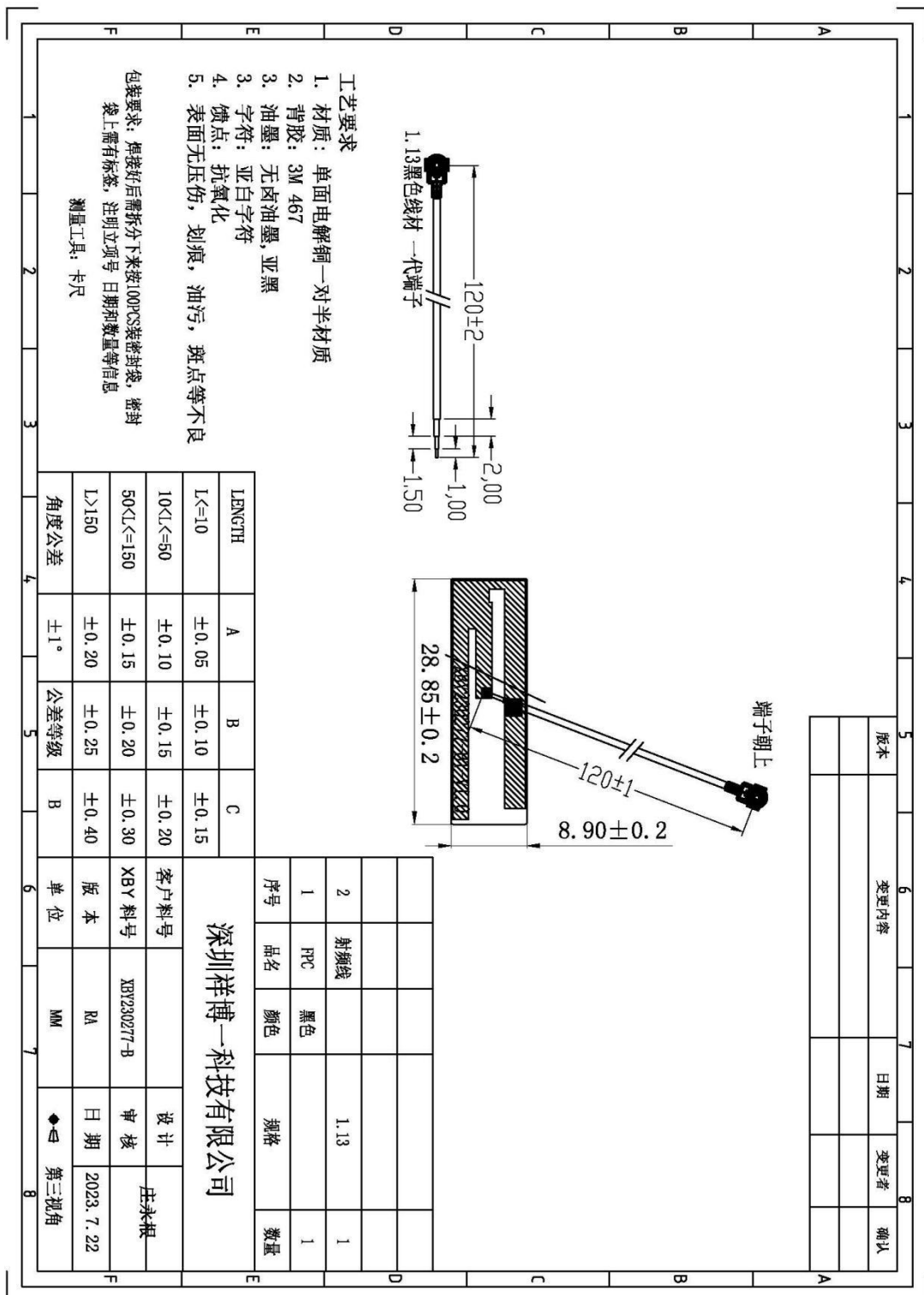
深圳祥博一科技有限公司

电话：0755-29369912 传真：0755-61624200

研发中心：深圳市龙华区油松路 95 号油松文创园文成楼一楼 101

生产基地：东莞市塘厦镇 138 工业区裕华街 7 号华智创谷 B 栋 5 楼

六. 工程图 Engineering Drawing

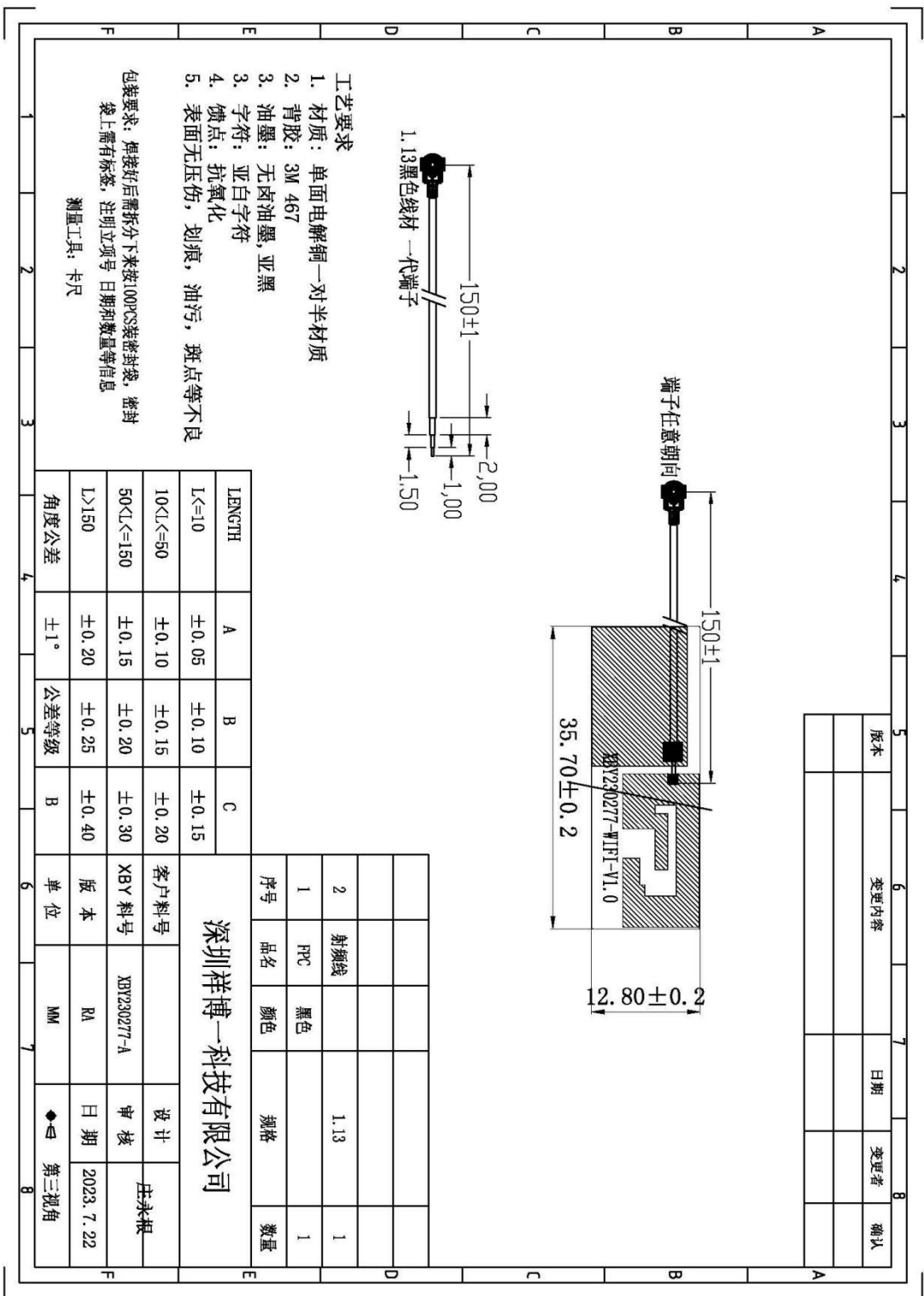


深圳祥博一科技有限公司

电话: 0755-29369912 传真: 0755-61624200

研发中心: 深圳市龙华区油松路 95 号油松文创园文成楼一楼 101

生产基地: 东莞市塘厦镇 138 工业区裕华街 7 号华智创谷 B 栋 5 楼



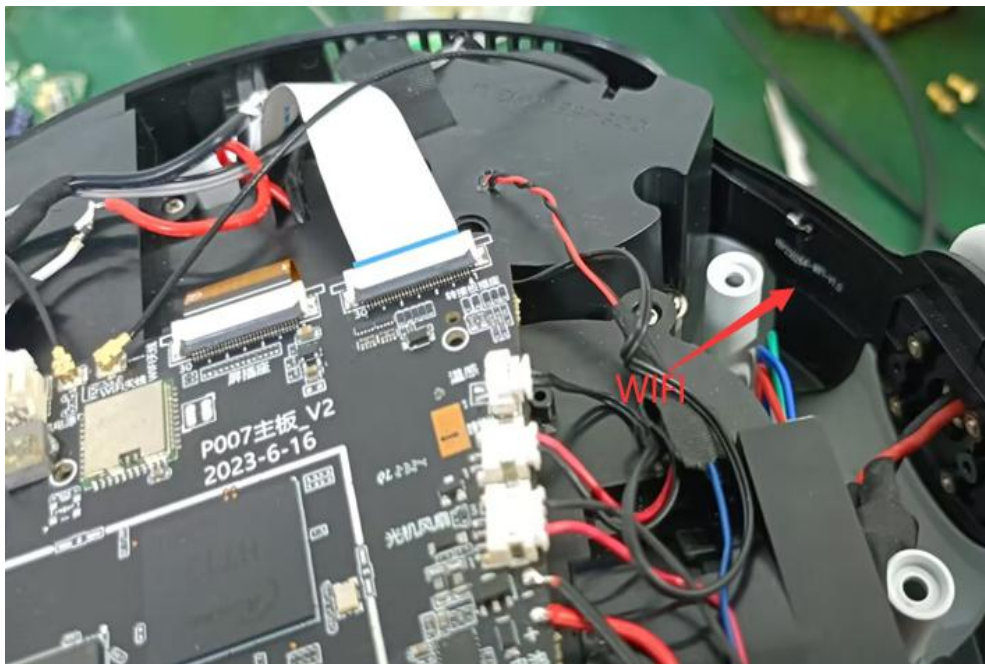
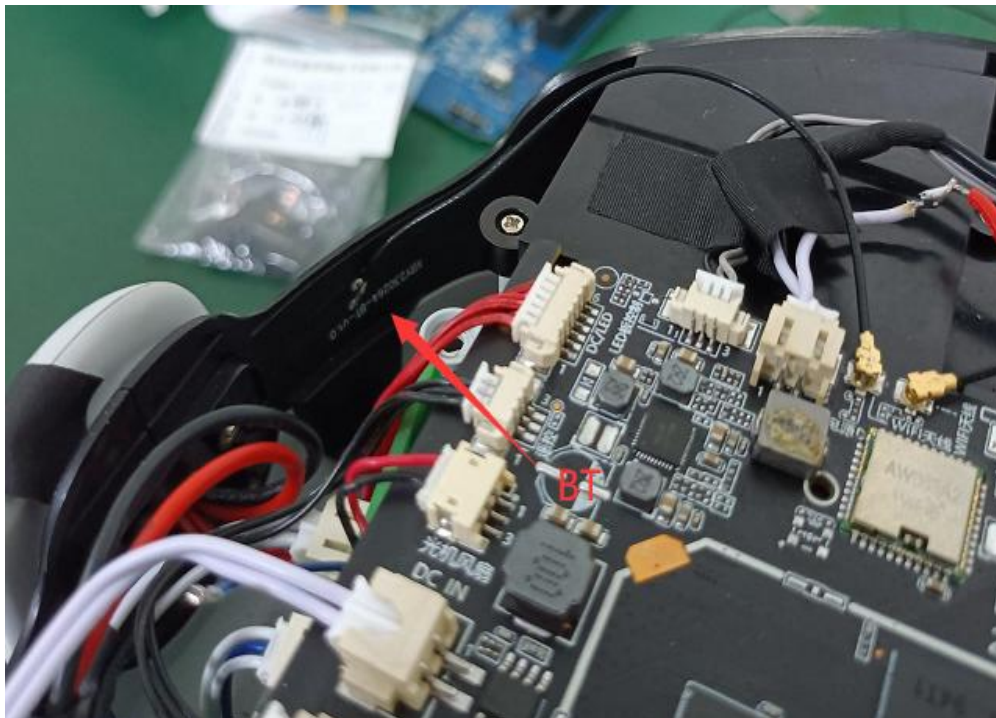
深圳祥博一科技有限公司

电话：0755-29369912 传真：0755-61624200

研发中心：深圳市龙华区油松路95号油松文创园文成楼一楼101

生产基地：东莞市塘厦镇138工业区裕华街7号华智创谷B栋5楼

七. 实物组装图片 Physical Assembly Picture



深圳祥博一科技有限公司

电话：0755-29369912 传真：0755-61624200

研发中心：深圳市龙华区油松路95号油松文创园文成楼一楼101

生产基地：东莞市塘厦镇138工业区裕华街7号华智创谷B栋5楼