

深圳赛维通讯科技有限公司

天线测试报告

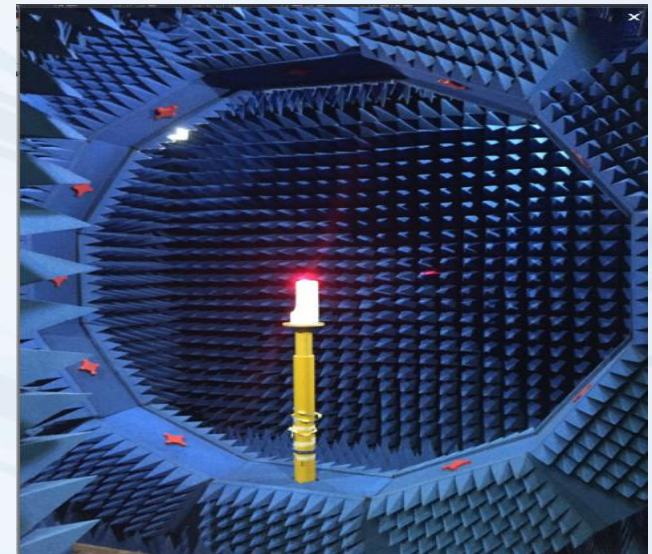
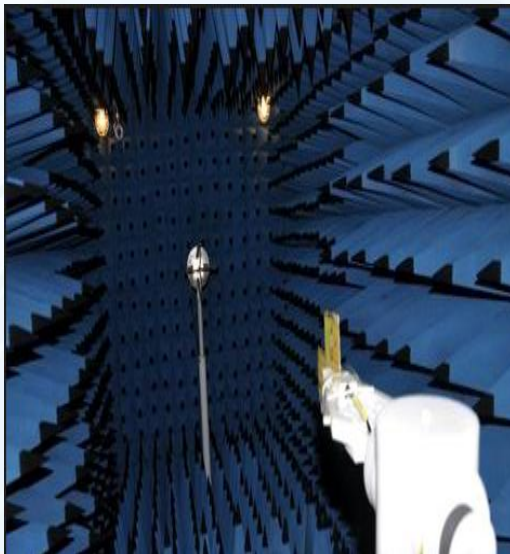
项目名称：5516B
报告时间：20241015

赛维-赛以致远，维以永恒！

- △ 项目调试简介
- △ 报告版本提要
- △ 测试环境
- △ 主天线暗室数据
- △ 附加说明



debugging report



赛维-赛以致远，维以永恒！

2G 暗室数据

2G	Channel	TRP (dBm)	TIS (dBm)	Gain (dbi)
850	128	26.4		-0.51
	192	26.3		
	251	26.1	-102.5	
900	512	25.3		-0.65
	661	25.4		
	810	25.1	-101.2	
1800	512	26.2		0.32
	698	26.4		
	885	25.7	-104.5	
1900	512	25.1		0.21
	661	24.7		
	810	24.4	-103.4	

3G 暗室数据

3G	Channel	TRP (dBm)	TIS (dBm)	
W2	L	18.7		0.21
	M	18.5		
	H	18.3	-105.3	
W4	L	19.7		0.22
	M	19.2		
	H	18.4	-106.4	
W5	L	17.2		-0.51
	M	17.6		
	H	17.7	-104.8	

4G	Channel	TRP (dBm)	TIS (dBm)	Gain	4G	Channel	TRPdBm)	TIS (dBm)	Gain
LTE-2	L	18.5		0.21	LTE-17	L	16.1		-1.22
	M	18.6				M	16.5		
	H	18.2	-94.1			H	16.2	-92.1	
LTE-4	L	19.7		0.22	LTE-41	L	18.4		0.12
	M	19.3				M	18.3		
	H	19.2	-93.5			H	17.6	-92.1	
LTE-5	L	16.2		-0.51	LTE-66	L	18.4		0.22
	M	16.8				M	19.2		
	H	17.1	-94.1			H	19.2	-91.8	
LTE-12	L	16.7		-1.21	LTE-71	L	16.1		0.18
	M	16.7				M	16.4		
	H	16.8	-93.2			H	16.5	-92.1	

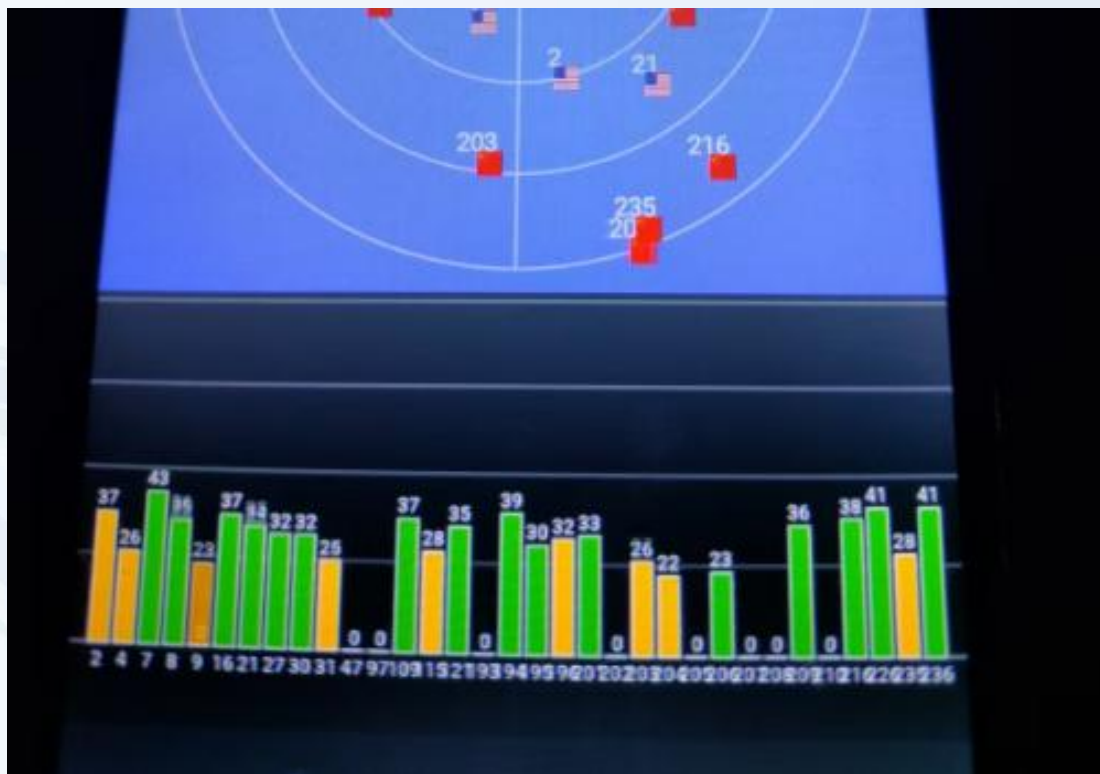
W iBT无源效率、增益数据

Freq. (MHz)	2400	2410	2420	2430	2440	2450	2460	2470	2480	2490	2500
Gain (dbi)	0.01	0.17	0.21	0.31	0.30	0.15	0.04	0.01	-0.08	-0.07	-0.16
Effi (%)	40.3	41.6	43.8	45.2	45.7	44.8	42.8	40.1	39.3	38.6	38.1



GPS天线实陆测试效果:

测试环境	4楼窗口口
项目型号	5516B
搜星总数	29
In use 卫星数	25
最大C/N值	43
CN>40	3
定位时间	120S

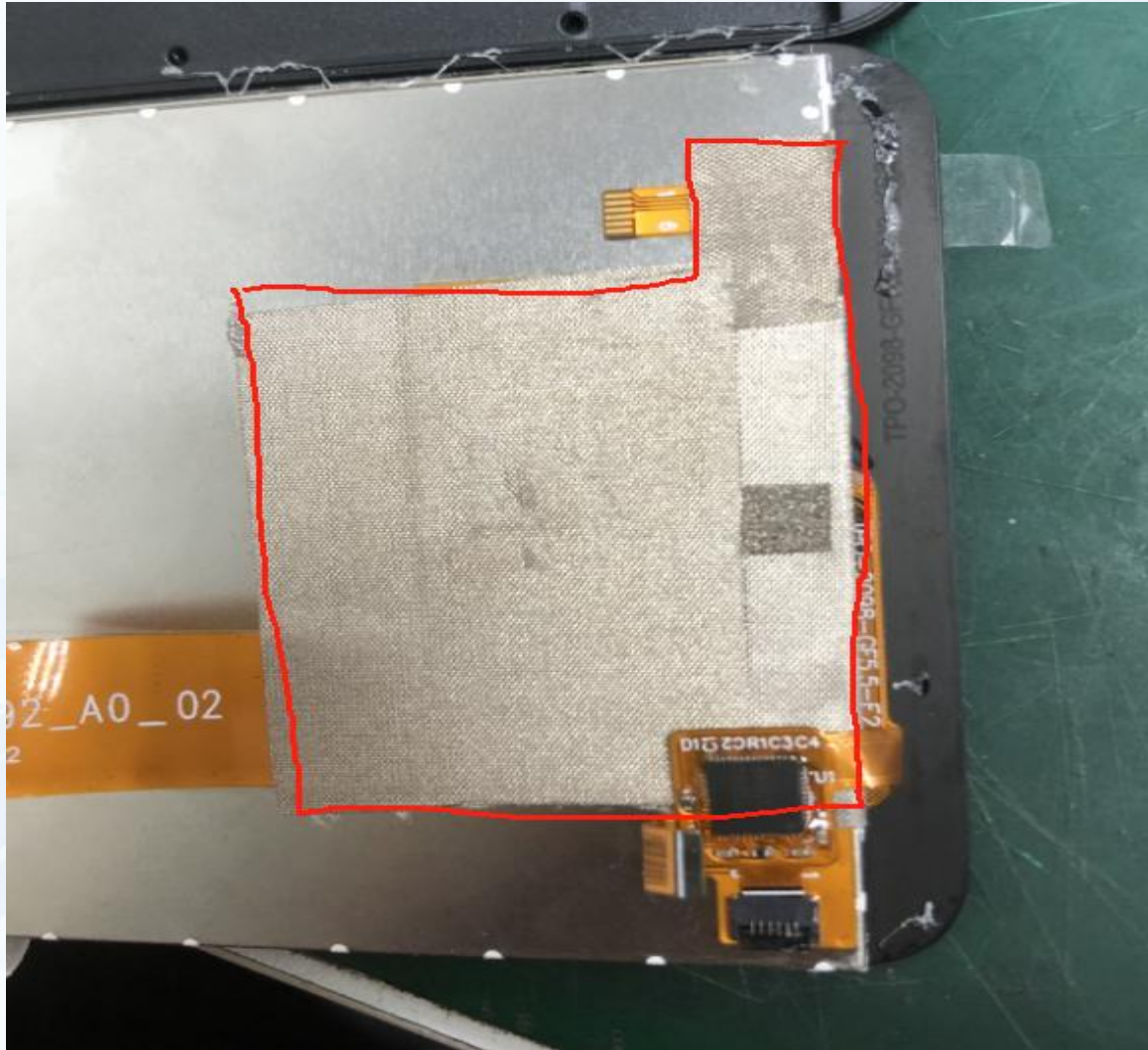


天线小板用这种





小板接地，如图，屏贴导电布需要超过屏，才能接到地。



屏导电布，如图，需要包起来，折到背面去。



主板贴两个海绵接地

附加说明

△ 请仔细确认报告中提到的匹配电路是否修改、以及环境处理是否导入，这将直接影响天线性能。

△ 本报告所提供的参数仅为客户给到我司调测样机的参数，不代表贵司最终项目的最终量产状态。

△ 倘若贵司有最新试产、或者更新状态（更换物料、更新软件、更换环境处理等）的样机，请尽快交由我司进行验证，以确认天线性能是否受到影响。

△ 倘若贵司需要送往第三方复测或者送往客户测试，请务必将需要测试的机器交由我司进行测试确认，因为主板的一致性、装配的一致性，以及天线组装差异等因素，均可能导致天线参数的偏差。

THANKS!

