

SPECIFICATION

Shenzhen Guandetong Electronic Limited



深圳市冠得通电子有限公司

Shenzhen Guandetong Electronic Co., Ltd.

wifi 天线杆式-CDT 天线+馈线黑色馈线端接头为母头天线端接头为公头线长1000mmwifi 天线 2dh 增益 T-PEX 连接端口 1.13 同轴线 ROHS

产 品 规 格 书

客 户	深圳市起立科技	频 段	2400-2500MHz
线材名称		版 本	A1
客户料号	A12-01X-0002	冠得通料号	
冠得通编号			
R F 设计	肖彬	射频经理	刘亮
结构设计	王栋	结构经理	王华
技术总监	andy	日 期	2023-12-13

客户确认：

装配是否符合贵司要求：☐OK ☐NG

1. Product pictures



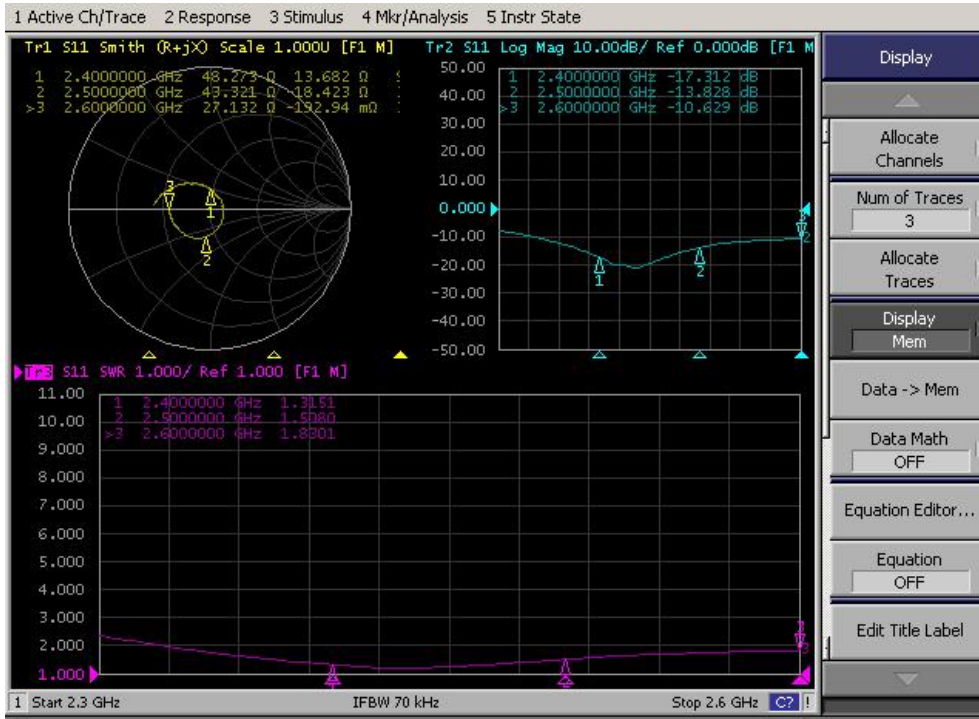
2. Product parameters

产品测试参数			
产品名称(Name)	2DB 胶棒天线	产品型号(Model Type)	GDT-2DB--2.4
电 性 能 指 标 (Electrical Specifications)			
频率范围 (Frequency Range)	2400-2500MHz	极 化 方 式 (Polarization)	垂直
输入阻抗(Impedance)	50 Ω	辐射方向	全向
驻波比 (VSWR)	≤2	功率容量(Power)	50W
增益(Gain)	2dBi	带宽 (Bandwidth)	100MHz
机 械 指 标 (Mechanical Specifications)			
天 线 接 头 (Antenna interface)	SMA 公针	连接线线长 (Chassis Color)	1000MM
连 接 器 型 号 (Connector)	IPEX(1代)	连接线接口方式 (Dimensions)	11 牙母针
线 材 型 号 (Chassis Material)	1.13 灰		
工作温度 (Working Temperature)	-40℃-+85℃	存放温度 (Limit Temperature)	-40℃-+85℃

保 密 要 求

本公司已拥有专有技术所提供的资料，这些专有资料应严加保密，在未经深圳冠得通电子有限公司事先书面同意的时不允许透露给任何人或公司。

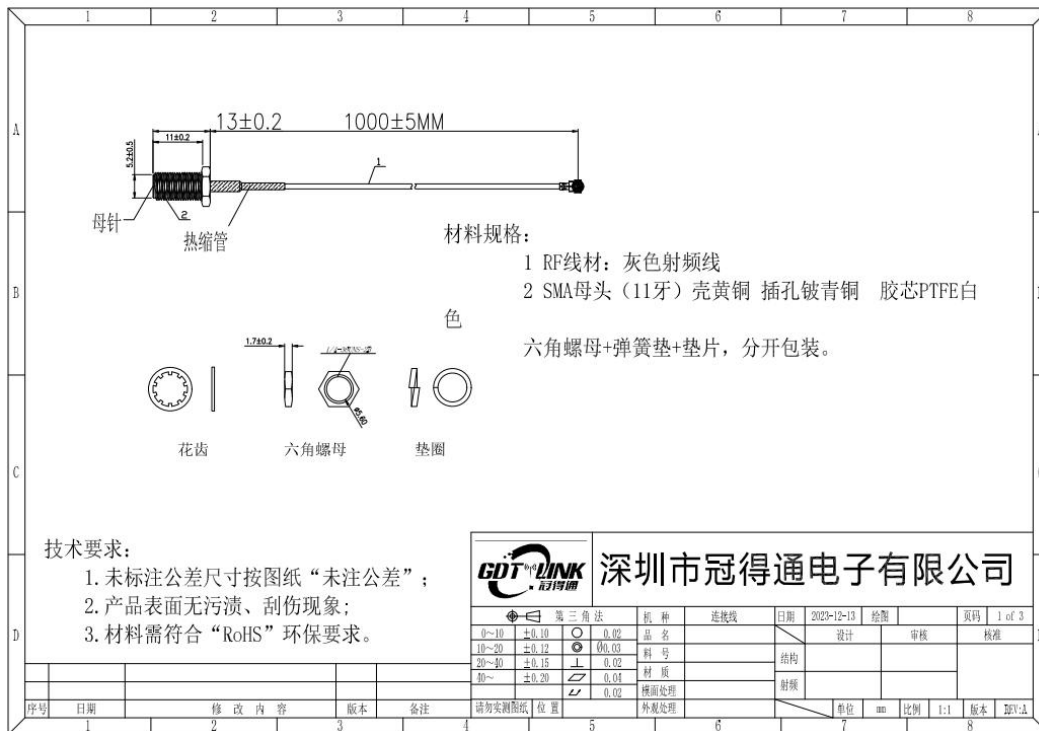
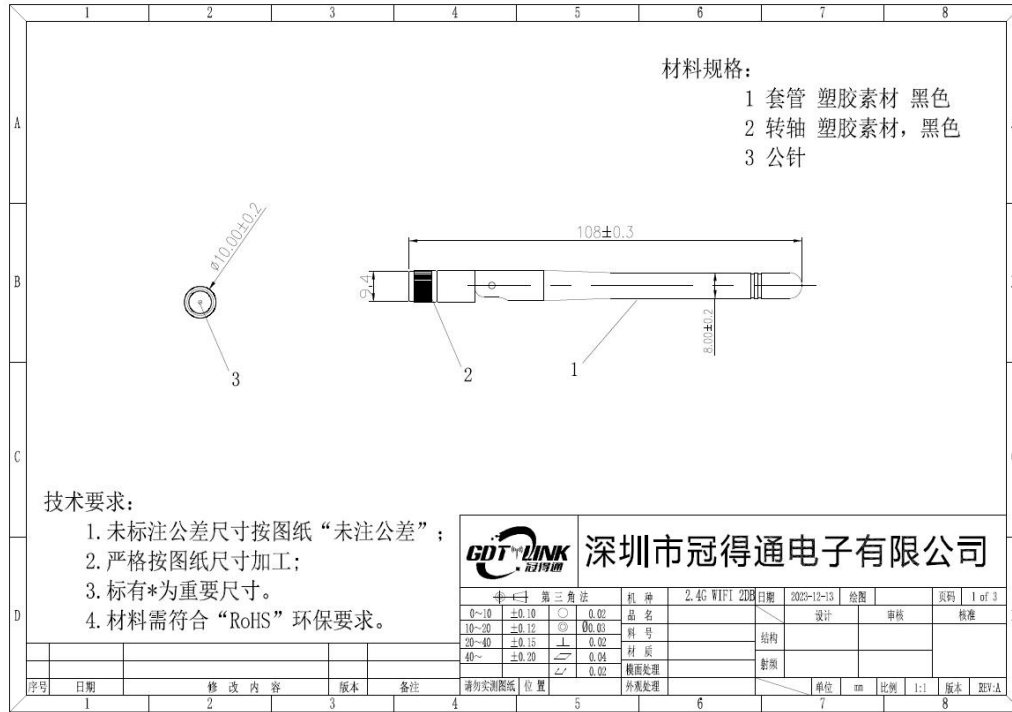
3. S11 (VSWR, Return loss, Smith) data



保 密 要 求

本公司已拥有专有技术所提供的资料，这些专有资料应严加保密，在未经深圳冠得通电子有限公司事先书面同意的时不允许透露给任何人或公司。

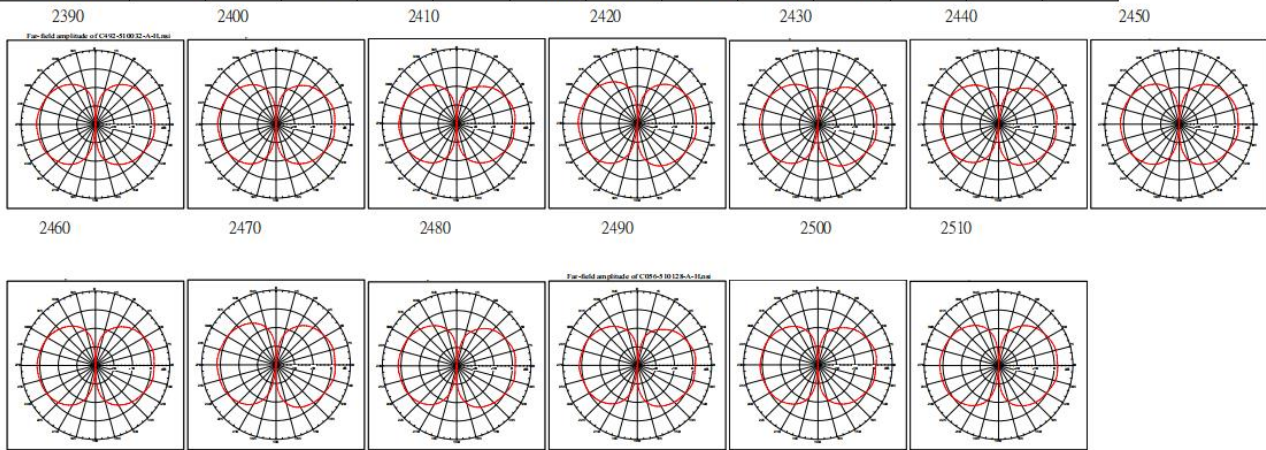
4. Structural drawings



5. Antenna gain direction diagram

E-Plane/horizontal polaztion

Freq.(MHz)	2390	2400	2410	2420	2430	2440	2450	2460	2470	2480	2490	2500	2510
Peak gain(dBi)	2.05	1.98	2.01	2.08	2.13	2.1	2.05	2.06	1.98	2.04	1.99	1.97	1.95
Peak degree	78	80	82	100	75	79	88	82	106	75	81	80	85
Avg gain(dBi)	-1.38	-1.29	-1.42	-1.39	-1.32	-1.40	-1.28	-1.33	-1.35	-1.40	-1.42	-1.51	-1.42



H-Plane/vertical polaztion

Freq.(MHz)	2390	2400	2410	2420	2430	2440	2450	2460	2470	2480	2490	2500	2510
Peak gain(dBi)	2.01	2.09	1.95	1.99	2.04	2.13	2.07	2.03	2.05	2.02	1.95	1.97	1.98
Peak degree	257	273	30	273	270	275	258	280	97	271	192	95	197
Avg gain(dBi)	1.32	1.27	1.41	1.39	1.33	1.35	1.40	1.29	1.34	1.37	1.41	1.43	1.33

