

样品承认书

客 户	深圳市原子智造科技有限公司		
客户型号			
物料编码	SC13-0157-0AA1		
规格描述	1 代 IPEX /FPC-36.81*13.05 带 1.13 同 轴 线/L=165mm/黑色		
商秀料号	SX-720S-WIFI V1.0		
版 本	T:A		
制作日期	2024-10-18		
编 制	RF 审核	结构审核	核准/盖章
客户确认签章:			

Manufacturer	:	Shenzhen AtomStack Technologies Co., Ltd.
Address	:	17th Floor, Building 3A, Phase II, Intelligent Park, No. 76, Baohe Avenue, Baolong Street, Longgang Dist., Shenzhen, 518172, China.

深圳市商秀实业有限公司
SHENZHEN SUNSHOW INDUSTRIAL CO.LTD

目录

1. 项目基本信息和图片.....	3
1.1 项目基本信息.....	3
1.2 样机和天线样品图.....	3
2. 电性能测试项目.....	4
2.1 电性能项目.....	5
2.2 测试方法和设备.....	6
3. 整机环境处理和天线匹配电路.....	7
3.1 整机环境处理.....	7
3.2 天线匹配电路.....	7
4. 测试数据.....	7
4.1 无源测试数据.....	8
5. 工程图纸.....	12

深圳市商秀实业有限公司

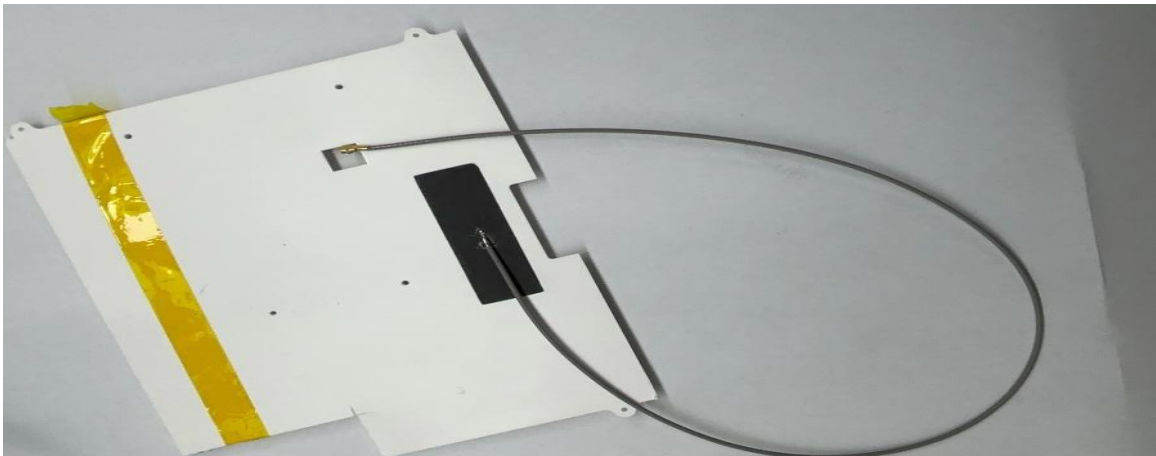
SHENZHEN SUNSHOW INDUSTRIAL CO.LTD

1. 项目基本信息和图片：

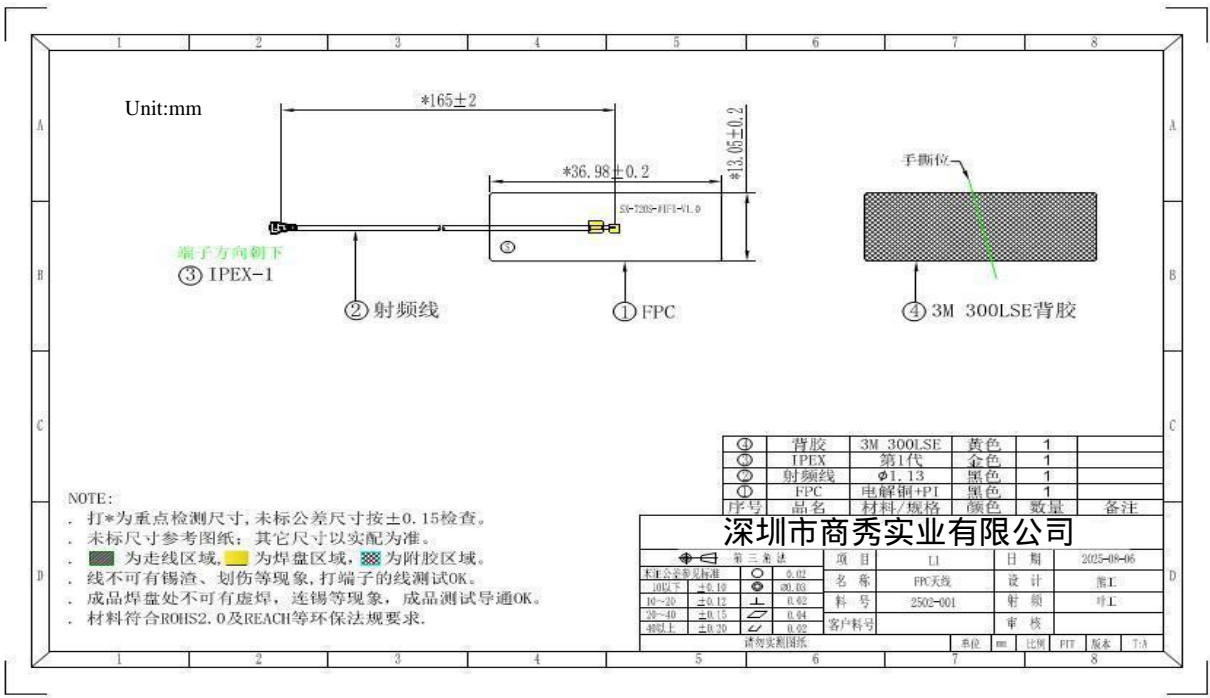
1.1 项目基本信息

整机类型	WIFI 天线
天线材质	FPC 焊接同轴线 1 代端子 L:165*1.13mm
天线频段	2.4G
工作频率	

1.2 外观天线样品图



1.3 工程图纸



深圳市商秀实业有限公司
SHENZHEN SUNSHOW INDUSTRIAL CO.LTD

2. 电性能

2.1 电性能项目

测试项目	测试设备
1. S11测试参数 1 回波损耗 (Return Loss) 2. 电压驻波比 (VSWR)	网络分析仪: Agilent E5071C
2. 无源测试数据 1 天线增益 (Gain) 2 天线效率 (Efficiency)	1. OTA 微波暗室: ETS 5x3x3 m (3D) Chamber 2. 无线宽带信号测试仪: Rohde & Schwarz CMW500

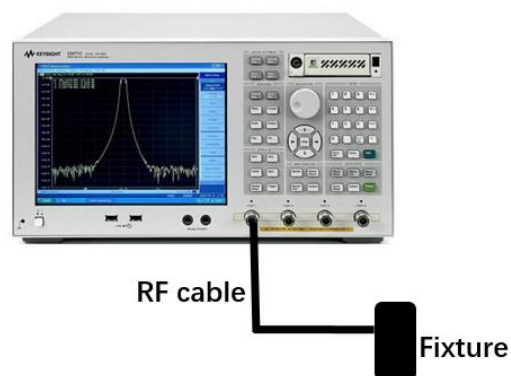
2.2

2.3 天线匹配电路

无匹配

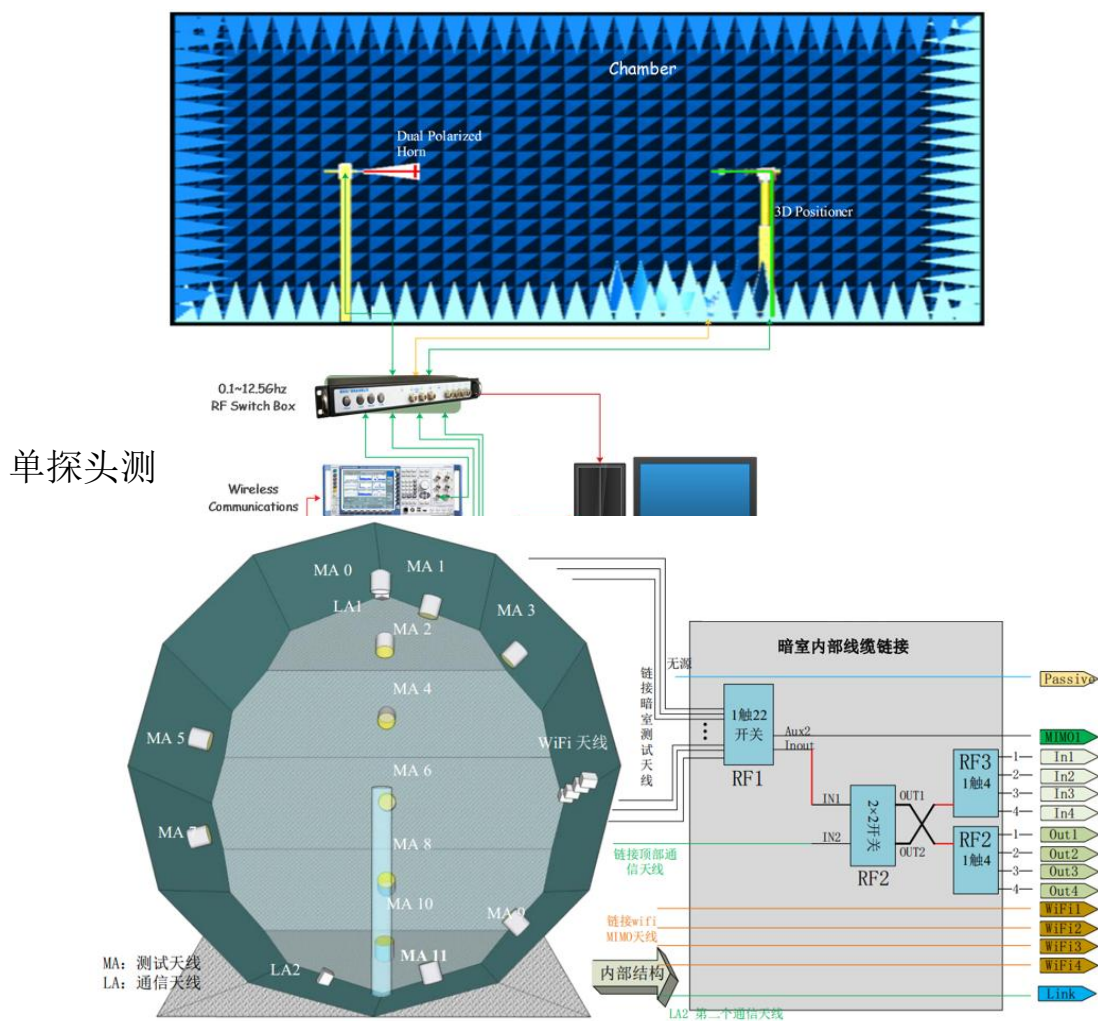
2.4 测试方法和测试设备

2.4.1 S11 测试



深圳市商秀实业有限公司 SHENZHEN SUNSHOW INDUSTRIAL CO.LTD

2.4.2 增益/效率 (Effi./Gain) &有源(Trp/Tis)



2.4.3 测试暗室图片

多探头微波暗室系统内部图



公司地址：深圳市龙岗区坪地街道太和路太和度假村 A 栋 3 楼

深圳市商秀实业有限公司
SHENZHEN SUNSHOW INDUSTRIAL CO.LTD

3. 整机环境处理和天线匹配电路

3.1 整机环境处理

无处理

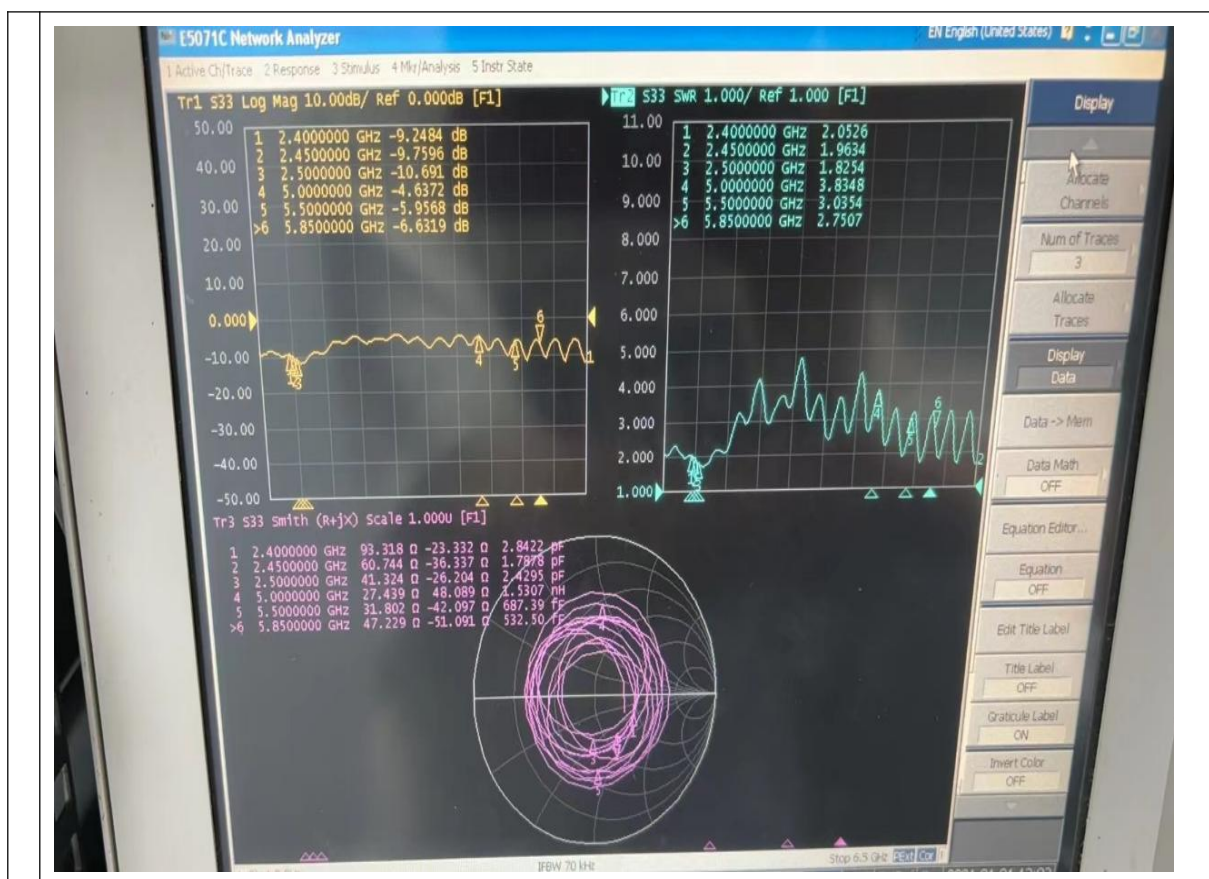
3.2 天线匹配电路

无天线匹配

4. 测试数据

4.1 无源测试

4.2 打样天线数据



深圳市商秀实业有限公司
SHENZHEN SUNSHOW INDUSTRIAL CO.LTD

基础特性

主要技术指标		Main technical specification	
频率范围 (MHz)	2400	Frequency Range (MHz)	2400
特性阻抗 (Ω)	50	Impedance	50
效率 (%)	55.93%	Efficiency	55.93%
最大增益 (DB)	2.36	Gain	2.36
物理特性		Physical Properties	
线材/颜色	黑色	Cable Type	Black
连接头	IPEX 1	Connector	IPEX 1
保存温度	-20°C~+70°C	Storage Temp	-20°C~+70°C
工作温度	-20°C~+60°C	Operating Temp	-20°C~+60°C

深圳市商秀实业有限公司
SHENZHEN SUNSHOW INDUSTRIAL CO.LTD
OTA 无源测试

Frequency频率(MHz)	Efficiency效率(%)	Gain增益(dBi)
2400	51.49	1.17
2410	55.84	1.62
2420	56.24	1.74
2430	56.25	1.84
2440	58.26	1.54
2450	54.21	1.54
2460	55.2	2.36
2470	55.87	2.18
2480	56.8	1.85
2490	55.27	2.23
2500	52.85	2.34

深圳市商秀实业有限公司
SHENZHEN SUNSHOW INDUSTRIAL CO.LTD

包装规范

产品包装规范

PACKING CRITERION

产品料号: SX-720S-WIFI V1.0

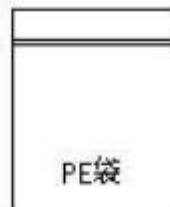
产品规格: 1 代 IPEX /FPC-36.81*13.05 带 1.13 同轴线/L=165mm/黑色

装箱要求

作业说明:

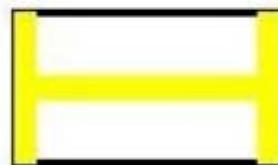
1. 内包装:

产品_____PCS装小袋,
_____PCS 装大袋 .



2. 外包装:

根据实际包装定数量/ PCS 一箱



纸箱



注意事项:

1. 是否要增设隔板、珍珠棉;
2. 标签的贴附等;

