

# Antenna Specifications

- Shenzhen Sunshow Industrial Co., Ltd.
- Model: ANT1
- PACK Gain: 3.33dbi

#### 4.1 阳图刀

	A	B	C	D	E	F	G		
						REV	DATE	DESCRIPTION	NAME
						A1			
						A2			

焊接孔部位

焊接点

SMA 内螺纹公针

小辣椒胶套-BLACK

备注：  
1.橡胶外套不可有刮伤不良现象  
2.接头电镀良好，产品导通OK  
3.未标注尺寸以正负0.3为准

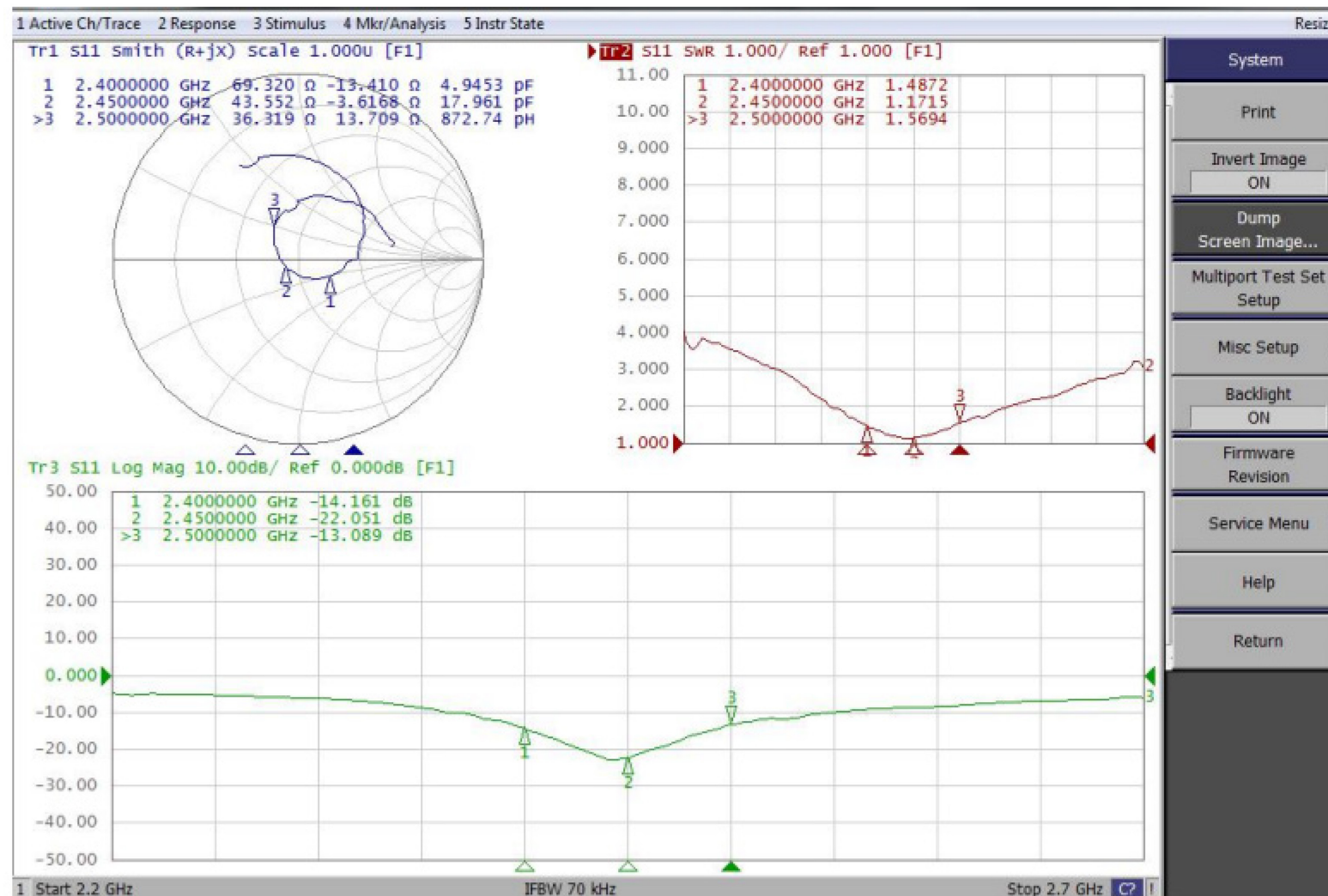
FREQUENCY RANGE :	2400-2483	MHZ
Gain :	2.0dBi	
SWR :	<2.5	
Polarization :	Linear, Vertical	
Mpedance	50 OHM	
Manufacturer	深圳市三秀实业有限公司 Shenzhen Sunshow Industrial Co., Ltd.	

4			1	1701-0006	一般公差 0-1 ±0.1 1-10 ±0.3 11-30 ±0.5 31-100 ±0.8 101-300 ±1.0 301+ ±2.0 ANGULAR ±1°
3			1	1701-0002	
2	橡胶杆套	小辣椒胶套-TPEE-黑色	1	1201-0022	
1	S M A	6.0弯 公头-镀金	1	1101-0050	
NO.	NAME	Description	Q' TY	Part No.	圖法

品名规格 (PRODUCT NAME)		SMA(W)-2.4小辣椒天线	
料号 (PART NAME)		RH0111-30060	
客户料号 (CIS PART NAME)			
图 纸 (DRAW)	NELR	版 本 (REV)	A1
审 核 (CHECK)	CHEM	日 期 (DATE)	2011-09-13
核 准 (APP.)	JERLR	页 码 (PAGE)	1/1

### 3. 无源性能测试参数

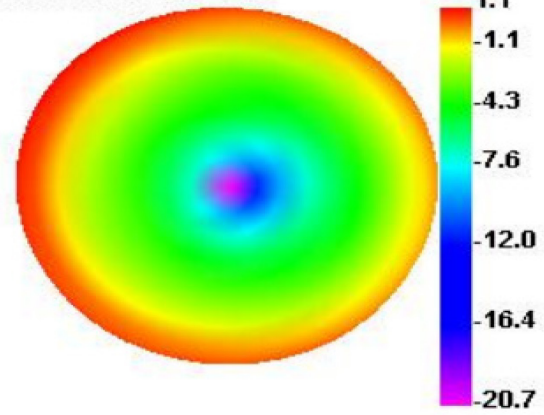
Frequency (MHz)	2400	2450	2500
VSWR	1.4872	1.1715	1.5694



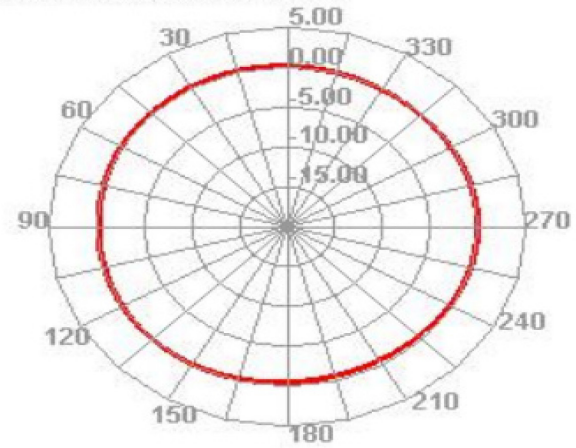
4. 2D、3D性能图

	A	B	C	D	E	F	G	H	I	J	K
1	Passive Test For WIFI2.4										
2	Freq	Effi	Effi	Gain	Gain	UHS	DHS	Max	Min	Attenut	Attenut
3	(MHz)	(%)	(dB)	(dBi)	(dBd)	(%)	(%)	(dB)	(dB)	Hor	Ver
4	2400	71.18	-1.48	3.01	0.86	46.066	25.118	3.01	-27.09	48.68	48.95
5	2410	74.88	-1.26	3.11	0.96	48.109	26.77	3.11	-24.05	48.6	49.03
6	2420	78.87	-1.03	3.14	0.99	50.195	28.673	3.14	-20.92	48.66	49.12
7	2430	80.35	-0.95	3.02	0.87	50.662	29.688	3.02	-21.67	48.73	49.16
8	2440	82.39	-0.84	3	0.85	51.589	30.797	3	-21.52	48.9	49.33
9	2450	82.32	-0.84	3.02	0.87	51.258	31.064	3.02	-22.94	49.02	49.47
10	2460	80.02	-0.97	3.05	0.9	49.739	30.277	3.05	-21.36	49.12	49.5
11	2470	75.02	-1.25	2.95	0.8	46.693	28.323	2.95	-19.34	49.1	49.75
12	2480	72.97	-1.37	2.96	0.81	45.663	27.304	2.96	-19.39	49.33	49.67
13	2490	75.82	-1.2	3.15	1	47.614	28.209	3.15	-20.36	49.49	50.01
14	2500	80.91	-0.92	3.33	1.18	50.758	30.15	3.33	-19.36	49.73	50.17

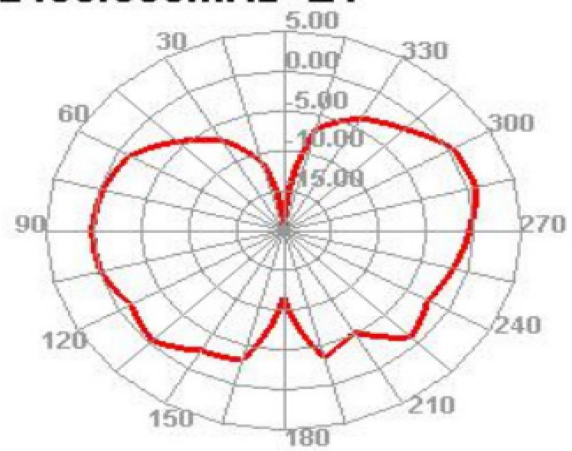
2400.000MHz



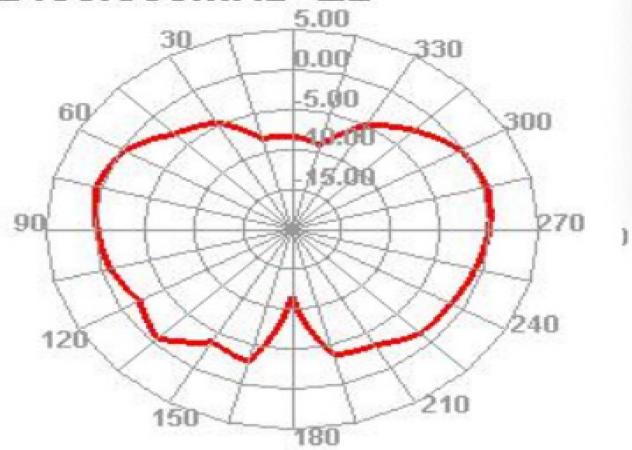
2400.000MHz H



2400.000MHz E1

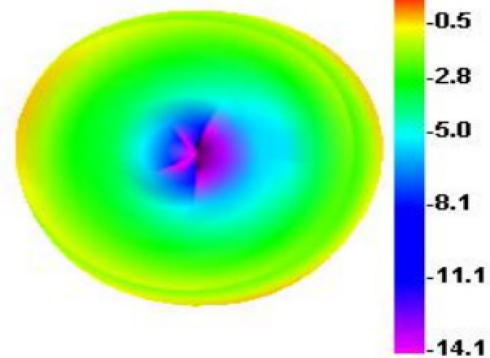


2400.000MHz E2

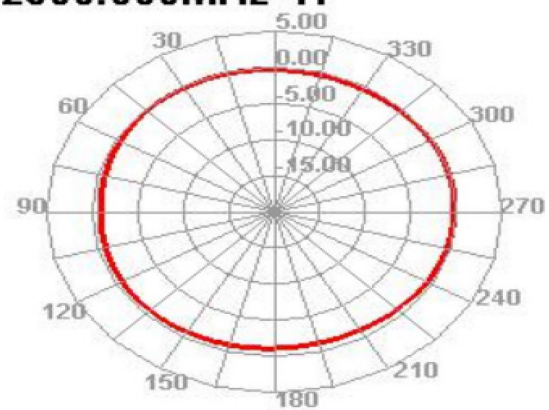




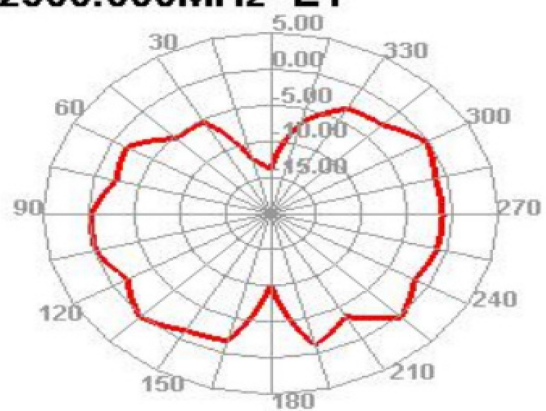
2500.000MHz



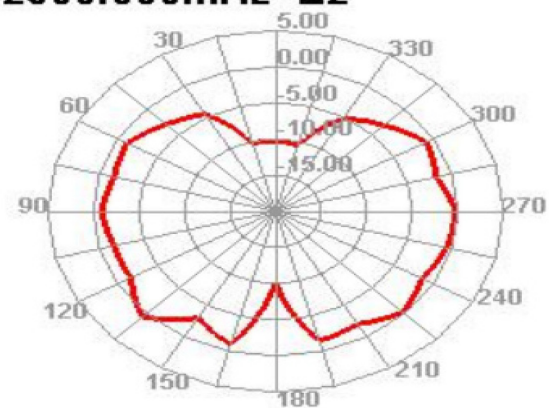
2500.000MHz H



2500.000MHz E1



2500.000MHz E2



5. 电气性能参数

<div>名称 项目</div>	2. 4G 天线	Name	2. 4G Antenna
频率范围 (MHz)	2400~2500	Frequency (MHz)	2400~2500
带宽 (MHz)	100	Bandwidth (MHz)	100
极化方式	线极化	Polarization Type	linear polarization
天线增益 (dBi)	2	Gain (dBi)	2
辐射方向	全向	Radiation Patten	Omni directional
电压驻波比	≤2	VSWR	≤2
输入阻抗 (Ω)	50	Input Impedance (Ω)	50
电缆线长度 (mm)	100	Cable length (mm)	100
电缆线颜色	黑色	Cable Colour	Black
接口形式	一代端子	Connector Type	IPEX MHF 1
工作温度 (℃)	-40~+85	Operation temperature (℃)	-40~+85
存储温度 (℃)	-40~+85	Store temperat (℃)	-40~+85

转接线





(2) 转接线电气性能

测试项目	标准要求	参照标准	测试方法	备注
绝缘电阻	$\geq 10\text{m}\Omega$	GB3048	500V交流电持续1min	电阻测试仪
最大承受压力	10000N	/	/	/
介质耐压	1.5KV	GB3048	3KV交流电持续1min	耐压测试仪
最大工作电压	1000V	GB3048	/	/
特性阻抗	$50\pm 2\Omega$	GB4098	/	网络分析仪 TRK测试仪
电容	96.45PF/M	GB4098	/	数字电容仪
传输速率	70%	/	/	网络分析仪
传输延迟	4.8ns/m	/	/	/
传输线工作频率	30GHZ	/	/	/
屏蔽衰减	100dB	/	GB9023	/
阻燃性	passed	IEC322-3	/	/
卤素特性	passed	IEC754	/	/
衰减量Db/m	100MHZ	0.453	参考GB4098	海平面20℃测试
	400MHZ	0.912		
	1000MHZ	1.457		
	3000MHZ	2.572		
载波功率	100MHZ	173.5		
	400MHZ	121.5		
	1000MHZ	52.2		