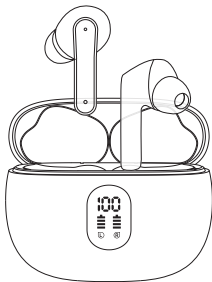


T18 WIRELESS EARBUDS



USER MANUAL

Content

English

01-25

Deutsch

26-50



Manufacturer:

Daximen (Shenzhen) Technology Co., Ltd



Address:

Chuanghui Building 2002, Wuhe Community, Bantian Street,
Longgang District, Shenzhen



Email: DasimenTech@163.com (EU/UK)
DasimonTech_US@163.com (US)

UK

Prolinx Global LTD
27 Old Gloucester Street,
London, WC1N3AX, UK
eu@eulinx.eu
0044 20 39661193

REP

EC

Outong GmbH
Brehmstr. 56, 40239
Duesseldorf, Germany
info@outong.de
+4921131054698

REP



MADE IN CHINA

Packing List



Charging Case



Earbuds



USB C
Charging Cable



User Manual

Package Contents:

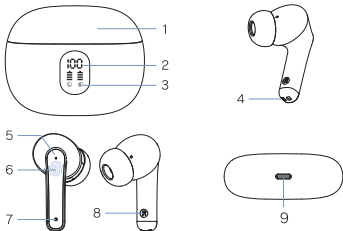
- A. Charging Case x 1
- B. Earbud x 2 (L&R)

- C. USB C Charging Cable x 1
- D. User Manual x 1

Warm Tips:

- * Please clean the charging contacts and eartip mesh with alcohol pads regularly to remove dust or earwax that may affect the charging or volume.
- * Please take good care of your earphones, lost earphones will not be covered by the warranty.
- * If there are any questions in the manual that are not answered, please check the product description on Amazon or contact our store customer service team.

Product Overview

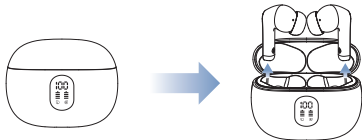


1. Charging Case
2. Charging Case Digital Display
3. Earphone Digital Display
4. Charging Terminal
5. Earphone Indicator Light
6. Touch Button
7. Microphone
8. L/R Indicator
9. Type-C Charging Port

Power On

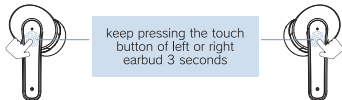
Auto Power On:

Take out the earbuds from the charging case, they will power on automatically and prompts "power on, pairing".



Manual Power On:

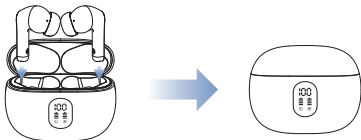
When the device is not connected, press the left or right earbud 3 seconds. The green indicator blinks and prompts "power on, pairing".



Power Off

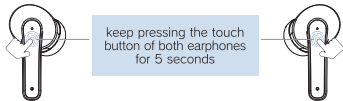
Auto Power Off:

Put the earbuds into the charging case, they will power off automatically.



Manual Power Off:

When the device is not connected, press the left or right earbud 5 seconds. The green indicator blinks, then the indicator goes off and prompts "power off".



Wear

1. Choose the right ear tip size: earbuds come with 3 ear tip sizes to accommodate different ear sizes. Choosing the right size for your ears can help you get a better use feeling.



The M-size ear tips are already on the earbuds.

2. Insert the earbuds correctly: insert them into your ear canal and twist them slightly to secure them in place. The earbuds should sit comfortably and snugly in your ears, without feeling too tight.

3. Position the earbuds correctly: The earbuds should be positioned diagonally down so that they're pointing towards your ear canal and you'll get a better sound quality.

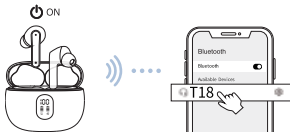


4. Take breaks: Wearing earbuds for an extended period of time can be uncomfortable and potentially harmful to your ears. Make sure to take breaks every few hours to give your ears a rest.

Pairing

Stereo Mode:

1. Open the charging case and take the earbuds out of the case, the two earbuds will automatically turn on and connect to each other, the master earbud's green indicator will flash continuously to wait to be paired.
2. Turn on your phone's Bluetooth, search for "T18" and select it. The earbuds connect with your phone successfully and prompts "connected".



Single Earbud Mode:

1. Take an earbud (left/right) out of the charging case.
2. Turn on your phones Bluetooth and select "T18". The earbud connect with your phone successfully and prompts "connected".



Phone Calls Control

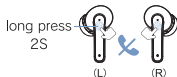
Answer/ End Calls:

Double tap the touch button of Right or Left earbud.



Reject Calls:

Long press 2s the touch button of Right or Left earbud.



Music

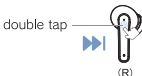
Play/Pause:

Once tap the touch button of Right or Left earbud.



Next Track:

Double tap the touch button of Right earbud.



Previous Track:

Double tap the touch button of Left earbud.



Volume Up:

Long press the touch button of Right earbud.



Volume Down:

Long press the touch button of Left earbud.



Active Siri

Active Siri:

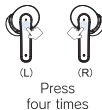
Triple tap the touch button of Right or Left earbud. (when the music is paused)



Reset Earbuds

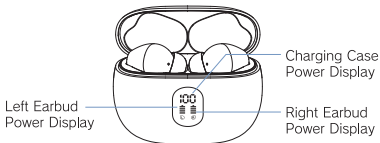
Reset earphones:

Press the touch button on both two sides 4 times quickly at the same time, then delete pairing record on the phone, put earbuds back to charging case, the earphones will turn off. Wait 20S to reconnect again.



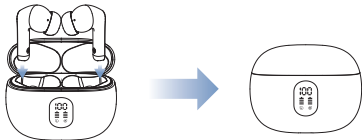
Charging

Digital Charging Display:



Charging Earbuds:

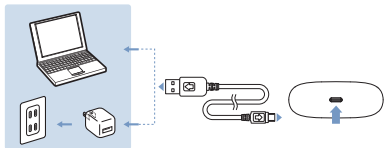
Put the earbuds into the charging case and close the case. The earbuds' light will remain green for 15s then go out.



Charging the Charging Case:

When the battery level of the charging case falls below 1%, the power display will flash and show 0%.

Use the Type-C charging cable (provided) to connect your computer (with power on) or an adapter (not provided) to your charging case. The charging case power display will flash and show 100% after fully charged.



NOTE:

- * Please separate the charging cable and earphone when fully charged.
- * 5V adapter is the best choice for charging to avoid battery damage. Improper current and voltage may damage earbuds and charging case and thus warranty is not valid.

Specification

Model	T18
Version	V5.3
Charging Case Battery Capacity	500mAh
Charging Case Charging Time	About 2H
Charging Port	Type-C
Operation Way	Touch Control
Working Temperature Range	-10℃ ~+45℃
Maximum Transmission Range	≤ 12M

Q&A

Bluetooth

How to connect with my Phone?



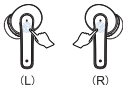
Take earbuds out of the charging case.



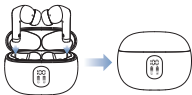
Activate the Bluetooth setting on your phone, click "T18" to connect.

Occur connection-related issues?

Cause: The Bluetooth connection is unstable, please reconnect it.



Press L&R 4 times together



Put them back into charging case



Forget Bluetooth record on your phone



Wait for 10s to reconnect

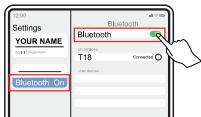
Earbuds can pair with phone, but can't pair with Pad.

Cause: These earbuds connected with previous device automatically, please forget the previous device's Bluetooth record then pair with new device.

❶ Previous device



② New device



I bought two pairs of T18 earbuds, when I use them at the same time, they would get messy or not work.

Cause: There's interference between the two pairs of earbuds.

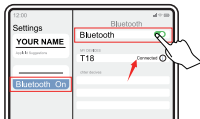
Step 1: Please connect one pair of them to your device first, and then wait a few minutes before you connect another pair to another device.

If interference has occurred, please reset both pairs of earbuds, and try step 1.

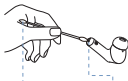
Sound

There is no sound from one earbud? The volume from one earbud is lower than the other side?

Cause 1: One earbud connection failure, please make sure both earbuds are powered on and connected to your device.

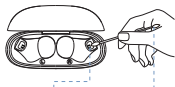


Cause 2: The grilles or the ear tips are dirty, please use alcohol to gently clean the metal mesh filter under the ear tips.



Cleaning Stick
(Not Included)

Charging
Contact



Charging
Pin

Cleaning Stick
(Not Included)

If still not work, please try to reset your earbuds and re-pair them.

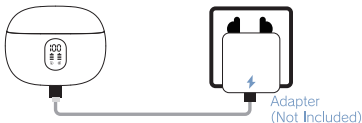
The Earbuds' sound is very low.

Cause: Android phones don't synchronize audio. Please turn on "sync volume with phone" in your phone.



The audio quality of Bluetooth earphones may deteriorate over time with use.

Cause 1: Low battery: Audio quality may be degraded when the earphones' battery are low, please charge them.

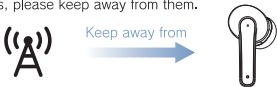


Cause 2: Physical damage: If the earphones get wet, the internal components may be damaged, please air dry them in a cool place before using them.



Sound Cut in/out or disconnected.

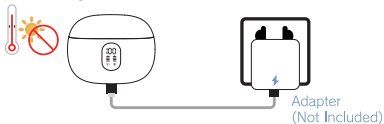
Cause 1: There is electromagnetic interference around earbuds, please keep away from them.



Cause 2: The distance between earbuds and phone are too far, please keep them within 33 feet.



Cause 3: The Earbuds in low battery or high temperature, please charge it.



After eliminating the above causes, please re-pair these earbuds with phone.

These earbuds have static noise or a constant buzzing sound.

Cause: The signal and connection between the earbuds and your device are affected by electronic interference emitted by devices like microwave ovens, WiFi routers, signal lights, or devices in airports/metro stations, etc.

- 1) Please clean the grilles.
- 2) Try to use the earbuds in different locations and see whether the static noise is less or gone.
- 3) Keep a distance from electromagnetic interference sources.
- 4) Turn off the devices nearby that may cause interference.



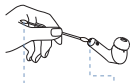
Charge

The earbuds won't charge or turn on?

Cause 1: The charging case is low battery, please make sure the charging case is not out of battery and use the Type-C cable to charge it for more than 3 hours.

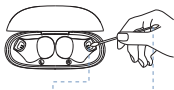


Cause 2: The pin is dirty, please check the pin connection, they may be dirty or broken. Clean the pins in the case and the dots in the earbuds with a cotton swab, better dipped with alcohol.



Cleaning Stick
(Not Included)

Charging
Contact



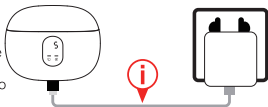
Charging
Pin

Cleaning Stick
(Not Included)

Cause3: Make sure the earbuds are properly plugged in.

The charging case can't be charged?

Cause1: The type-C cable is broke, please use different Type-C charging cables to charge.



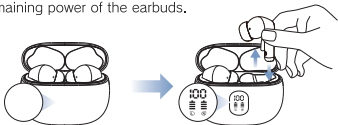
Cause 2: Check if the charging interface is loose.



Cause 3: Try using a different power source.

The LED display doesn't show the remain power?

Take out the earbuds from the charging case first, then put them back into charging case, the display will show the remaining power of the earbuds.



Safety Instruction

Pay close attention to the surrounding traffic when using it on foot. It may cause traffic accidents.

- Reduce the volume to a minimum before use. Sudden loud noises can damage your hearing.
- To protect your ears, do not turn the volume up too high.
- Stop using this product if it falls into flammable or liquid (such as water). Continued use may result in fire, malfunction or electric shock.
- Opening the inside may result in malfunction or electric shock.

- Do not touch the inside. Also, we cannot guarantee performance if the interior has been manually modified.
- Do not charge with wet hands or touch the charging port. This may result in electric shock.
- If you feel uncomfortable while using this product, stop using it immediately.
- If you are using a medical device such as a pacemaker, consult your doctor before using it.
- Do not allow small children to use it.

Warning

This device complies with Part 15 of the FCC Rules. Operation is subject to the following two conditions:

- (1) this device may not cause harmful interference.
- (2) this device must accept any interference received, including interference that may cause undesired operation.

Changes or modifications not expressly approved by the party responsible for compliance could void the user's authority to operate the equipment.

NOTE: This equipment has been tested and found to comply with the limits for a Class B digital device, pursuant to Part 15 of the FCC Rules. These limits are designed to

provide reasonable protection against harmful interference in a residential installation. This equipment generates, uses and can radiate radio frequency energy, and if not installed and used in accordance with the instructions, it may cause harmful interference to radio communications. However, there is no guarantee that interference will not occur in a particular installation.

If this equipment does cause harmful interference to radio or television reception which can be determined by turning the equipment off and on, the user is encouraged to try to correct the interference by one or more of the following measures:

- Reorient or relocate the receiving antenna.
- Increase the separation between the equipment and receiver
- Connect the equipment into an outlet on a circuit different from that to which the receiver is connected.
- Consult the dealer or an experienced radio/TV technician for help.

NOTE: This device and its antenna(s) must not be co-located or operation in conjunction with any other antenna or transmitter.

The device has been evaluated to meet general RF exposure requirement. The device can be used in portable exposure condition without restriction.

Asking for more help

If none of the above solutions work or if you receive your package with missing parts or other problems not mentioned, please follow the steps below to contact brand support for further assistance:

1. Go to the Amazon website and log in to your account.
2. Click on the "Orders" button located on the top right corner of the screen.
3. Locate the order that you need help with and click on the "Contact Seller" button.
4. Choose the reason for your inquiry from the drop-down menu and provide a brief description of your issue.
5. Click on the "Send" button to submit your message to us.
6. Alternatively, you can also go to the seller's storefront on Amazon and click on the "Ask a Question" button located on the top right corner of the screen. This will allow you to send a message directly to us.

*** It is recommended to be as clear and concise as possible when describing your problem to us, as this will help us understand your problem and provide you with the best solution.**

Packliste



Ladehülle



Ohrhörer



USB C
Ladekabel



Benutzer-
handbuch

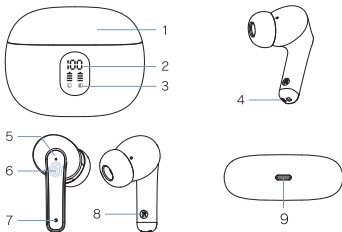
Paketinhalt:

- | | |
|-----------------------|-------------------------|
| A. Ladehülle x 1 | C. USB C Ladekabel x 1 |
| B. Ohrhörer x 2 (L&R) | D. Benutzerhandbuch x 1 |

Warme Tipps:

- * Bitte reinigen Sie regelmäßig die Ladekontakte und das Ohrstöpselnetz mit Alkoholtupfern, um Staub oder Ohrenschmalz zu entfernen, die das Laden oder die Lautstärke beeinträchtigen könnten.
- * Bitte kümmern Sie sich gut um Ihre Kopfhörer, verlorene Kopfhörer sind nicht durch die Garantie abgedeckt.
- * Wenn es Fragen im Handbuch gibt, die nicht beantwortet werden, überprüfen Sie bitte die Produktbeschreibung auf Amazon oder kontaktieren Sie unser Kundenserviceteam im Geschäft.

Produktübersicht

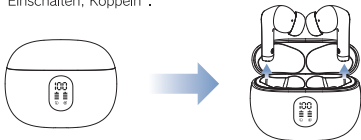


1. Ladehülle
2. Ladehülle mit digitalem Display
3. Ohrhörer mit digitalem Display
4. Ladeanschluss
5. Ohrhörer-Statusanzeige
6. Touch-Taste
7. Mikrofon
8. Links/Rechts-Anzeige
9. Typ-C-Ladeanschluss

Einschalten

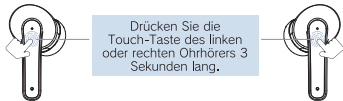
Automatisches Einschalten:

Nehmen Sie die Ohrhörer aus dem Ladegehäuse, sie schalten sich automatisch ein und geben den Hinweis "Einschalten, Koppeln".



Manuelles Einschalten:

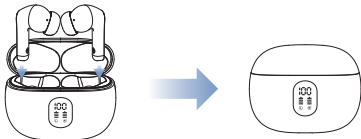
Wenn das Gerät nicht verbunden ist, drücken Sie den linken oder rechten Ohrhörer 3 Sekunden lang. Die grüne Anzeige blinkt und zeigt "Einschalten, Verbindungsherstellung" an.



Ausschalten

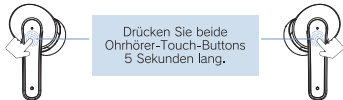
Automatische Abschaltung:

Legen Sie die Ohrhörer in das Ladegehäuse, sie schalten sich automatisch aus.



Manuelle Abschaltung:

Wenn das Gerät nicht verbunden ist, drücken Sie den linken oder rechten Ohrhörer 5 Sekunden lang. Die grüne Anzeige blinkt, dann erlischt die Anzeige und zeigt "Abschaltung" an.



Tragen

1. Wählen Sie die richtige Ohrpasstückgröße: Die Ohrhörer sind mit 3 Ohrpasstückgrößen ausgestattet, um unterschiedliche Ohrengrößen zu berücksichtigen. Die Auswahl der richtigen Größe für Ihre Ohren kann Ihnen ein besseres Tragegefühl verschaffen.



Die M-Größe der Ohrpasstücke ist bereits an den Ohrhörern angebracht.

2. Setzen Sie die Ohrhörer richtig ein: Führen Sie sie in Ihren Gehörgang ein und drehen Sie sie leicht, um sie sicher zu befestigen. Die Ohrhörer sollten bequem und fest in Ihren Ohren sitzen, ohne sich zu eng anzufühlen.

3. Positionieren Sie die Ohrhörer richtig: Die Ohrknospen sollten diagonal nach unten positioniert sein, sodass sie auf Ihr Gehörgang zeigen und eine bessere Klangqualität erhalten.

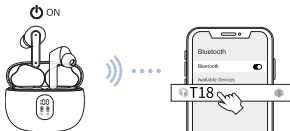


4. Pausen machen: Das Tragen von Ohrhörern über einen längeren Zeitraum kann unangenehm sein und potenziell schädlich für Ihre Ohren. Stellen Sie sicher, dass Sie alle paar Stunden eine Pause einlegen, um Ihren Ohren eine Ruhepause zu gönnen.

Koppeln

Stereo-Modus:

1. Öffnen Sie das Ladegehäuse und nehmen Sie die Ohrhörer aus dem Gehäuse heraus, die beiden Ohrhörer werden automatisch eingeschaltet und miteinander verbunden, die grüne Anzeige des Master-Ohrhörers wird kontinuierlich blinken, um auf das Pairing zu warten.
2. Schalten Sie das Bluetooth Ihres Telefons ein, suchen Sie nach "T18" und wählen Sie es aus. Die Ohrhörer verbinden sich erfolgreich mit Ihrem Telefon und zeigen "verbunden" an.



Einzeller Ohrhörer-Modus:

1. Nehmen Sie einen Ohrhörer (links/rechts) aus dem Ladegehäuse.
2. Schalten Sie Bluetooth auf Ihrem Telefon ein und wählen Sie "T18". Der Ohrhörer verbindet sich erfolgreich mit Ihrem Telefon und zeigt "verbunden" an.



Telefonanrufsteuerung

Anrufe annehmen/beenden:

Doppelklicken Sie auf die Touch-Taste des rechten oder linken Ohrhörers.



Anrufe ablehnen:

Drücken Sie die Touch-Taste des rechten oder linken Ohrhörers 2 Sekunden lang.



Musik

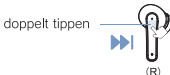
Wiedergabe/Pause:

Einmal die Touch-Taste des rechten oder linken Ohrhörers antippen.



Nächster Titel:

Doppelklick auf die Touch-Taste des rechten Ohrhörers.



Vorheriger Titel:

Doppelklick auf die Touch-Taste des linken Ohrhörers.



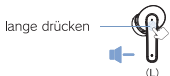
Lautstärke erhöhen:

Lange auf die Touch-Taste des rechten Ohrhörers drücken.



Lautstärke verringern:

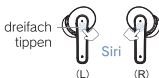
Lange auf die Touch-Taste des linken Ohrhörers drücken.



Aktiviere Siri

Aktiviere Siri:

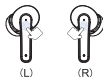
Tippe dreimal auf den Touch-Button des rechten oder linken Ohrhörers.
(wenn die Musik pausiert ist)



Zurücksetzen der Ohrhörer

Ohrhörer zurücksetzen:

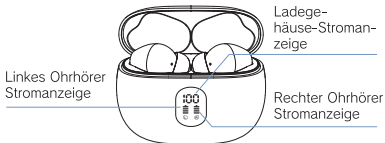
Drücke gleichzeitig 4 Mal schnell den Touch-Button auf beiden Seiten, lösche dann den Pairing-Eintrag am Telefon, lege die Ohrhörer zurück ins Ladeetui, die Ohrhörer werden sich ausschalten. Warte 20 Sekunden, um erneut eine Verbindung herzustellen.



Viermal
drücken

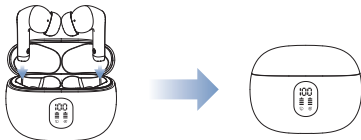
Aufladen

Digitale Ladeanzeige:



Ohrhörer aufladen:

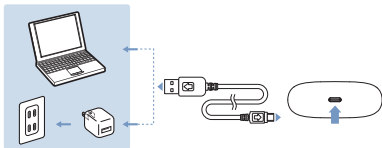
Legen Sie die Ohrhörer in das Ladegehäuse und schließen Sie es. Das Licht der Ohrhörer bleibt 15 Sekunden lang grün und erlischt dann.



Aufladen des Ladegehäuses:

Wenn der Batteriestand des Ladegehäuses unter 1% fällt, wird die Stromanzeige blinken und 0% anzeigen.

Verwenden Sie das mitgelieferte Typ-C-Ladekabel, um Ihren Computer (mit eingeschaltetem Netzteil) oder einen Adapter (nicht im Lieferumfang enthalten) mit Ihrem Ladegehäuse zu verbinden. Die Stromanzeige des Ladegehäuses wird nach vollständiger Ladung blinken und 100% anzeigen.



HINWEIS:

- * Bitte trennen Sie das Ladekabel und den Kopfhörer nach dem vollständigen Aufladen voneinander.
- * Ein 5V-Adapter ist die beste Wahl zum Laden, um Schäden an der Batterie zu vermeiden. Falscher Strom und Spannung können Kopfhörer und Ladegehäuse beschädigen, wodurch die Garantie ungültig wird.

Spezifikation

Modell	T18
Version	V5.3
Ladegehäuse Batteriekapazität	500mAh
Ladegehäuse Ladezeit	Etwa 2 Stunden
Ladeanschluss	Type-C
Bedienungsart	Berührungskontrolle
Arbeitstemperaturbereich	-10℃ ~+45℃
Maximale Übertragungs- reichweite	≤ 12M

Bluetooth

Wie verbinde ich mich mit meinem Telefon?



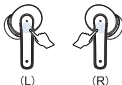
Nehmen Sie die
Ohrhörer aus dem
Ladegehäuse.



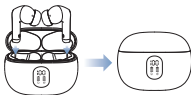
Aktivieren Sie die
Bluetooth-Einstellung auf Ihrem
Telefon, klicken Sie auf "T18",
um eine Verbindung herzustellen.

Treten Verbindungsprobleme auf?

Ursache: Die Bluetooth-Verbindung ist instabil, bitte stellen
Sie sie erneut her.



Drücken Sie L&R 4
Mal gleichzeitig



Legen Sie sie wieder ins
Ladegehäuse.



Vergessen Sie den Bluetooth-Eintrag auf Ihrem Telefon



Warten Sie 10 Sekunden, um erneut zu verbinden

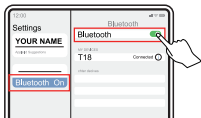
Die Ohrhörer können sich mit dem Telefon verbinden, aber nicht mit dem Pad.

Ursache: Diese Ohrhörer haben automatisch eine Verbindung zum vorherigen Gerät hergestellt. Bitte vergessen Sie den Bluetooth-Eintrag des vorherigen Geräts und koppeln Sie sie dann mit einem neuen Gerät.

1 Vorheriges Gerät



2 Neues Gerät



Ich habe zwei Paar T18-Ohrhörer gekauft. Wenn ich sie gleichzeitig benutze, werden sie durcheinander oder funktionieren nicht.

Ursache: Es gibt Interferenzen zwischen den beiden Paaren von Ohrhörern.

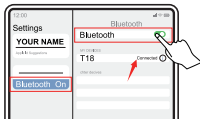
Schritt 1: Bitte verbinden Sie zuerst ein Paar mit Ihrem Gerät und warten Sie dann einige Minuten, bevor Sie das andere Paar mit einem anderen Gerät verbinden.

Wenn Interferenzen aufgetreten sind, setzen Sie bitte beide Paare von Ohrhörern zurück und versuchen Sie Schritt 1.

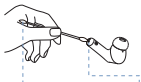
Ton

Kein Ton aus einem Ohrhörer? Die Lautstärke eines Ohrhörers ist niedriger als auf der anderen Seite?

Ursache 1: Ein Ohrhörer-Verbindungsfehler, bitte stellen Sie sicher, dass beide Ohrhörer eingeschaltet und mit Ihrem Gerät verbunden sind.

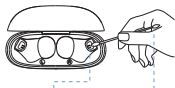


Ursache 2: Die Gitter oder die Ohrstöpsel sind schmutzig, verwenden Sie bitte Alkohol, um den Metallgitterfilter unter den Ohrstöpseln sanft zu reinigen.



Reinigungsstab
(nicht enthalten)

Ladekontakt



Ladestift

Reinigungsstab
(nicht enthalten)

Wenn es immer noch nicht funktioniert, versuchen Sie bitte, Ihre Ohrhörer zurückzusetzen und sie erneut zu koppeln.

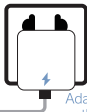
Die Lautstärke der Ohrhörer ist sehr niedrig.

Ursache: Android-Telefone synchronisieren den Ton nicht. Bitte aktivieren Sie "Lautstärke mit Telefon synchronisieren" auf Ihrem Telefon.



Die Audioqualität von Bluetooth-Ohrhörern kann sich im Laufe der Zeit bei Verwendung verschlechtern.

Ursache 1: Niedriger Akku: Die Audioqualität kann beeinträchtigt werden, wenn der Akku der Ohrhörer niedrig ist. Bitte laden Sie sie auf.



Adapter (nicht
enthalten)

Ursache 2: Physischer Schaden: Wenn die Kopfhörer nass werden, können die internen Komponenten beschädigt werden. Bitte lassen Sie sie an einem kühlen Ort trocknen, bevor Sie sie verwenden.



Ton fällt aus oder Verbindung bricht ab.

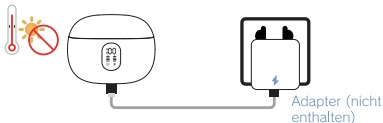
Ursache 1: Es gibt elektromagnetische Störungen um die Ohrhörer herum, bitte halten Sie sich von ihnen fern.



Ursache 2: Der Abstand zwischen den Ohrhörern und dem Telefon ist zu groß, bitte halten Sie ihn innerhalb von 33 Fuß.



Ursache 3: Die Ohrhörer haben einen niedrigen Akkustand oder sind zu heiß, bitte laden Sie sie auf.



Nach Beseitigung der oben genannten Ursachen koppeln Sie diese Ohrhörer bitte erneut mit dem Telefon.

Diese Ohrhörer haben ein statisches Rauschen oder ein konstantes Summen.

Ursache: Das Signal und die Verbindung zwischen den Ohrhörern und Ihrem Gerät werden durch elektronische Störungen beeinträchtigt, die von Geräten wie Mikrowellenöfen, WLAN-Routern, Signallichtern oder Geräten in Flughäfen/Metrostationen usw. ausgehen.

- 1) Bitte reinigen Sie die Gitter.
- 2) Versuchen Sie, die Ohrhörer an verschiedenen Orten zu verwenden und prüfen Sie, ob das statische Rauschen weniger oder verschwunden ist.
- 3) Halten Sie Abstand von elektromagnetischen Störfeldquellen.
- 4) Schalten Sie nahegelegene Geräte aus, die möglicherweise Störungen verursachen könnten.



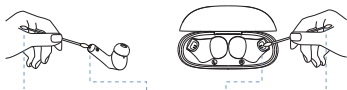
Aufladen

Die Ohrhörer lassen sich nicht aufladen oder einschalten?

Ursache 1: Das Ladegehäuse hat einen niedrigen Akkustand, bitte stellen Sie sicher, dass das Ladegehäuse nicht leer ist und verwenden Sie das Typ-C-Kabel, um es für mehr als 3 Stunden aufzuladen.



Ursache 2: Der Pin ist schmutzig, bitte überprüfen Sie die Pin-Verbindung, sie könnten schmutzig oder gebrochen sein. Reinigen Sie die Pins im Gehäuse und die Punkte in den Ohrhörern mit einem Wattestäbchen, am besten getränkt in Alkohol.



Reinigungsstab
(nicht enthalten)

Ladekontakt

Ladestift

Reinigungsstab
(nicht enthalten)

Ursache 3: Stellen Sie sicher, dass die Ohrhörer ordnungsgemäß eingesteckt sind.

Kann das Ladegehäuse nicht aufgeladen werden?

Ursache 1: Das Typ-C-Kabel ist defekt. Verwenden Sie bitte verschiedene Typ-C-Ladekabel zum Aufladen.



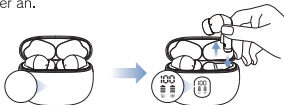
Ursache 2: Überprüfen Sie, ob die Ladeschnittstelle locker ist.



Ursache 3: Versuchen Sie, eine andere Stromquelle zu verwenden.

Das LED-Display zeigt die verbleibende Leistung nicht an?

Nehmen Sie zuerst die Ohrhörer aus dem Ladegehäuse heraus und legen Sie sie dann wieder in das Ladegehäuse. Das Display zeigt dann die verbleibende Leistung der Ohrhörer an.



Sicherheitsanweisung

Achten Sie beim Gebrauch zu Fuß besonders auf den umliegenden Verkehr. Es kann zu Verkehrsunfällen führen.

- Reduzieren Sie die Lautstärke vor der Nutzung auf ein Minimum. Plötzlich laute Geräusche können Ihr Gehör schädigen.
- Um Ihre Ohren zu schützen, drehen Sie die Lautstärke nicht zu hoch.
- Wenn dieses Produkt in brennbare oder flüssige Stoffe (wie Wasser) fällt, hören Sie auf es zu benutzen. Die fortgesetzte Nutzung kann Feuer, Fehlfunktionen oder einen elektrischen Schlag zur Folge haben.
- Das Öffnen des Inneren kann eine Fehlfunktion oder einen elektrischen Schlag zur Folge haben.

- Berühren Sie nicht das Innere. Wir können auch keine Leistung garantieren, wenn das Innere manuell verändert wurde.
- Laden Sie nicht mit nassen Händen auf oder berühren Sie den Ladeanschluss. Dies kann zu einem elektrischen Schock führen.
- Wenn Sie sich beim Gebrauch dieses Produkts unwohl fühlen, hören Sie sofort auf es zu benutzen.
- Wenn Sie ein medizinisches Gerät wie einen Herzschrittmacher verwenden, konsultieren Sie vor der Verwendung Ihren Arzt.
- Lassen Sie kleine Kinder nicht damit spielen.

Warnung

Dieses Gerät entspricht Teil 15 der FCC-Regeln. Der Betrieb unterliegt den folgenden zwei Bedingungen:

- (1) dieses Gerät darf keine schädlichen Störungen verursachen.
- (2) dieses Gerät muss jegliche empfangene Störungen akzeptieren, einschließlich solcher, die eine unerwünschte Funktion auslösen könnten.

Änderungen oder Modifikationen, die nicht ausdrücklich von der für die Einhaltung Verantwortlichen genehmigt wurden, könnten dazu führen, dass dem Benutzer die Berechtigung entzogen wird, das Gerät zu betreiben.

HINWEIS: Dieses Gerät wurde getestet und entspricht den Grenzwerten für ein digitales Gerät der Klasse B gemäß Teil 15

der FCC-Regeln. Diese Grenzwerte sind so ausgelegt, dass sie einen angemessenen Schutz vor schädlichen Störungen in einer Wohnanlage bieten. Dieses Gerät erzeugt, verwendet und kann Funkfrequenzenergie abstrahlen, und wenn es nicht gemäß den Anweisungen installiert und verwendet wird, kann es zu schädlichen Störungen bei Funkkommunikation führen. Es gibt jedoch keine Garantie dafür, dass in einer bestimmten Installation keine Störungen auftreten.

Falls dieses Gerät schädliche Interferenzen mit Radio- oder Fernsehempfang verursacht werden sollte, die durch Ein- und Ausschalten des Geräts festgestellt werden können, wird der Benutzer dazu ermutigt, versuchen die Interferenzen durch eine oder mehrere der folgenden Maßnahmen zu beheben:

- Die Empfangsantenne neu ausrichten oder umpositionieren.
- Den Abstand zwischen dem Gerät und dem Empfänger erhöhen.
- Das Gerät an eine Steckdose anschließen, die sich auf einem Stromkreis befindet -der von dem des Empfängers unterschiedlich ist.
- Konsultieren Sie den Händler oder einen erfahrenen Radio-/TV-Techniker um Hilfe.

HINWEIS: Dieses Gerät und seine Antenne(n) dürfen nicht gemeinsam betrieben oder in Verbindung mit einer anderen Antenne oder einem Sender verwendet werden.

Das Gerät wurde daraufhin geprüft, die allgemeinen Anforderungen an die HF-Exposition zu erfüllen. Das Gerät kann unter tragbaren Expositionsbedingungen ohne Einschränkung verwendet werden.

Um weitere Hilfe zu bitten

Wenn keine der oben genannten Lösungen funktioniert oder wenn Sie Ihr Paket mit fehlenden Teilen oder anderen nicht erwähnten Problemen erhalten, befolgen Sie bitte die folgenden Schritte, um sich an den Markensupport für weitere Unterstützung zu wenden:

1. Gehen Sie zur Amazon-Website und melden Sie sich in Ihrem Konto an.
2. Klicken Sie auf die Schaltfläche "Bestellungen" oben rechts auf dem Bildschirm.
3. Suchen Sie die Bestellung, bei der Sie Hilfe benötigen, und klicken Sie auf die Schaltfläche "Verkäufer kontaktieren".
4. Wählen Sie den Grund für Ihre Anfrage aus dem Dropdown-Menü aus und geben Sie eine kurze Beschreibung Ihres Problems ein.
5. Klicken Sie auf die Schaltfläche "Senden", um Ihre Nachricht an uns zu senden.
6. Alternativ können Sie auch zum Verkäufer-Shopfront auf Amazon gehen und auf die Schaltfläche "Frage stellen" oben rechts auf dem Bildschirm klicken. Dadurch können sie uns direkt eine Nachricht senden.

* Es wird empfohlen, Ihr Problem so klar und präzise wie möglich zu beschreiben, damit wir Ihr Problem verstehen und Ihnen die beste Lösung bieten können.

尺寸:60*70mm

材质:80g双铜纸

装订:52P骑马订