

Anona Aurora Security Camera User Manual



Package contents

Read this manual carefully before use, and retain it for future reference.



Camera



Camera bracket



Charging cable



Mounting sticker



Security sticker



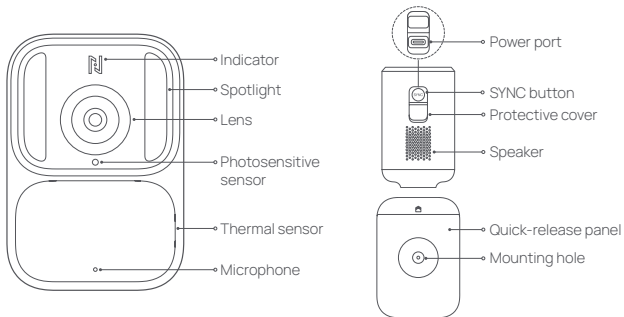
Wall anchors and screws



User manual

Note: Illustrations of product, accessories, and user interface in the user manual are for reference purposes only. Actual product and functions may vary due to product enhancements.

Product overview

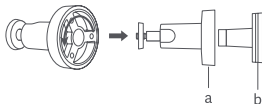


Installing the camera

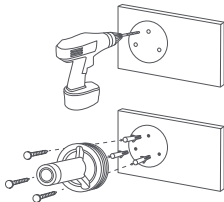
1. Rotate counterclockwise to disassemble the camera bracket.

a. Locking cap

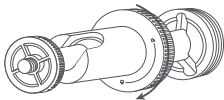
b. Base



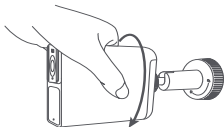
2. Drill holes based on the mounting sticker (drill bit size: 6 mm), insert the wall anchors, and fix the base to the wall with screws.



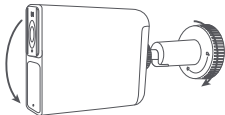
3. Fix the locking cap onto the base.



4. Hold the camera by hand and screw it to the bracket.



5. Loosen the locking cap, hold the camera by hand and adjust the angle. After adjustment, tighten the locking cap.

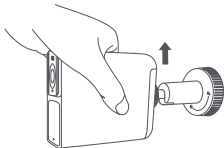


Note: Please install the camera with its power port facing downwards. When the power port is not used, please cover it with the protective cover to prevent water ingress.

Disassembling/assembling the camera

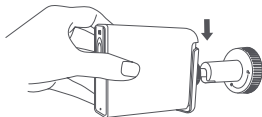
Disassembling

Hold the camera by hand and lift it up with force; the camera will detach from the quick-release panel.



Assembling

1. Hold the camera by hand and insert it into the quick-release panel.
2. Slide the camera down until you hear a click sound, the camera is attached to the quick-release panel.



SYNC button functions

Device status	Operation	Function
Turned off	Press and hold for about 3 seconds	Turn on the device
Turned on	Press 5 times in a row	Turn off the device
	Press and hold for about 5 seconds	Reset the device

Note: If the camera malfunctions, press and hold the SYNC button for about 12 seconds to restart the device.

Indicator status

Device status	Indicator status
Starting up	Blinking green
Awaiting connection	Blinking orange
Connecting Wi-Fi	Blinking green
Connected successfully	Solid green
OTA updating	Blinking green
Charging	Breathing green
Fully charged	Off

Binding the camera

1. Scan the QR code to download and install the Anona Security app. Or search for "Anona Security" in the app store to download and install it.
2. Press and hold the SYNC button for about 3 seconds to turn on the camera. Then press and hold the SYNC button until the indicator blinks orange.
3. Open the homepage of the Anona Security app and tap "Add device". In the Bluetooth scanning result list, tap the camera's device ID and then follow the on-screen instructions to complete the binding process.



Notes:

- Your mobile phone must be running Android 8.0, iOS 12.0, or a later version.
- To find the device ID, detach the camera from the quick-release panel and locate it on the product label.
- Before starting the binding process, ensure that your phone is connected to the internet and Bluetooth is enabled.
- This product only supports 2.4GHz Wi-Fi networks, 5GHz Wi-Fi networks are not supported.

Precautions

- Please select a suitable installation position for the camera. It is recommended to be 2–3 m above the ground and there are no buildings or trees around the mounting wall surface.
- The operating temperature range for the camera is -20°C to 55°C. Do not use the camera at a too high or too low temperature.
- Do not use the camera in extremely humid environments or locations that may cause water ingress to avoid malfunctions.
- Do not expose the camera lens to direct sunlight, as this may damage the camera's photosensitive components.
- Make sure that the camera is installed in an area with a strong Wi-Fi signal. Do not install the camera near microwave ovens, and other objects or places that affect its Wi-Fi signal.
- Keep the camera away from strong magnetic environments. Do not subject the camera to severe shock or vibration.
- When charging with a power adapter, use the included charging cable and a qualified power adapter (with an output of 5V $\overline{\text{---}}$ 2A) that meets safety standards. Charging should be carried out indoors in a well-ventilated environment.
- When charging with a solar panel, only use Anona solar panel and do not use solar panels


from any other brands.

- This camera is equipped with a built-in battery that cannot be removed or replaced. Do not disassemble or modify the battery by yourself.

Warnings:

- Replacement of a battery with an incorrect type can defeat a safeguard.
- Disposal of a battery into fire or a hot oven, or mechanically crushing or cutting a battery can result in an explosion.
- Leaving a battery in an extremely high temperature environment can result in an explosion or the leakage of flammable liquid or gas.
- A battery subjected to extremely low air pressure may result in an explosion or the leakage of flammable liquid or gas.

Specifications

Product	Security Camera	Aperture	f/1.2
Model	HM1009-02	Wireless connectivity	Wi-Fi IEEE 802.11b/g/n/ ax 2.4GHz, BLE4.2
Input	5V  2A		
Battery capacity	10000 mAh	Operating temperature	-20°C to 55°C
IP rating	IP67	Item dimensions	84 × 58 × 96.5mm
Video codec	H.265/H.264	Wireless operation frequency	2400–2483.5MHz
Resolution	3840 × 2160 (8MP)	Wi-Fi maximum output	< 20dBm
Lens viewing angle	136°	Compatible with	Android 8.0 & iOS 12.0 or above

FCC Caution.

15.19 Labelling requirements.

This device complies with part 15 of the FCC Rules. Operation is subject to the following two conditions: (1) This device may not cause harmful interference, and (2) this device must accept any interference received, including interference that may cause undesired operation.

15.21 Information to user.

Any Changes or modifications not expressly approved by the party responsible for compliance could void the user's authority to operate the equipment.

15.105 Information to the user.

Note: This equipment has been tested and found to comply with the limits for a Class B digital device, pursuant to part 15 of the FCC Rules. These limits are designed to provide reasonable protection against harmful interference in a residential installation. This equipment generates uses and can radiate radio frequency energy and, if not installed and used in accordance with the instructions, may cause harmful interference to radio communications. However, there is no guarantee that interference will not occur in a particular installation. If this equipment does cause harmful interference to radio or television reception, which can be determined by turning the equipment off and on, the user is encouraged to try to correct the interference by one or more of the following measures:

- Reorient or relocate the receiving antenna.

- Increase the separation between the equipment and receiver.
- Connect the equipment into an outlet on a circuit different from that to which the receiver is connected.
- Consult the dealer or an experienced radio/TV technician for help.

RF warning for Mobile device:

This equipment complies with FCC radiation exposure limits set forth for an uncontrolled environment. This equipment should be installed and operated with minimum distance 20cm between the radiator & your body.

FCC ID: 2BB7K-1009

ISED compliance statement

This device contains licence-exempt transmitter(s)/receiver(s) that comply with Innovation, Science and Economic Development Canada's licence-exempt RSS(s). Operation is subject to the following two conditions:

- (1) This device may not cause interference.
- (2) This device must accept any interference, including interference that may cause undesired operation of the device.

L'émetteur/récepteur exempt de licence contenu dans le présent appareil est conforme aux CNR d'Innovation, Sciences et Développement économique Canada applicables aux appareils radio exempts de licence. L'exploitation est autorisée aux deux conditions suivantes :

- (1) L'appareil ne doit pas produire de brouillage;
- (2) L'appareil doit accepter tout brouillage radioélectrique subi, même si le brouillage est susceptible d'en compromettre le fonctionnement."

ISED Radiation Exposure statement

This equipment complies with IC RSS-102 radiation exposure limits set forth for an uncontrolled environment. This equipment should be installed and operated with minimum distance 20 cm between the radiator and your body.

Cet équipement est conforme aux limites d'exposition aux radiations IC CNR-102 établies pour un environnement non contrôlé. Cet équipement doit être installé et utilisé avec une distance minimale de 20 cm entre le radiateur et votre corps.

IC: 30992-1009

CAN ICES-003 (B) / NMB-003 (B)

Service: help@anonasecurity.com

For further information, please go to www.anonasecurity.com

Manufacturer: Anona Security Technology Limited

Address: 8 The Green, Ste A, Dover, DE 19901, USA



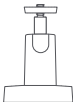
Please use the LPS adapter.

Contenu de l'emballage

Lisez attentivement ce manuel avant de l'utiliser et conservez-le pour référence future.



Caméra



Support de caméra



Câble de charge



Autocollant de montage



Autocollant de sécurité



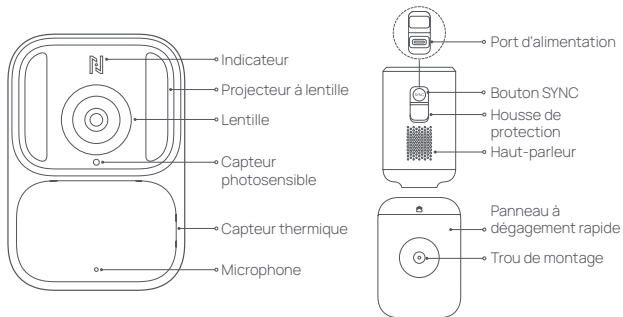
Ancrages muraux et vis



Manuel de l'utilisateur

Remarque : Les illustrations du produit, des accessoires et de l'interface utilisateur dans le manuel de l'utilisateur sont fournies à titre de référence seulement. Le produit et les fonctions réelles peuvent varier en raison des améliorations apportées au produit.

Aperçu du produit

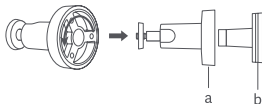


Installation de la caméra

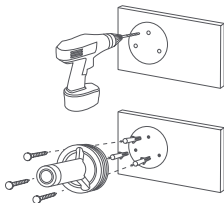
1. Tournez dans le sens antihoraire pour démonter le support de la caméra.

a. Capuchon de verrouillage

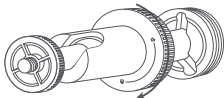
b. Base



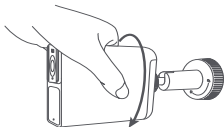
2. Percer des trous en fonction de l'autocollant de montage (taille du foret : 6 mm), insérer les ancrages muraux et fixer la base au mur à l'aide de vis.



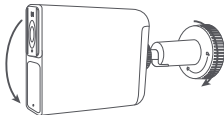
3. Fixez le capuchon de verrouillage sur la base.



4. Tenez la caméra à la main et vissez-la au support.



5. Desserrez le capuchon de verrouillage, tenez la caméra à la main et réglez l'angle. Après le réglage, serrez le capuchon de verrouillage.

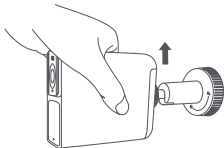


Remarque : Veuillez installer la caméra avec son port d'alimentation orienté vers le bas. Lorsque le port d'alimentation n'est pas utilisé, veuillez le couvrir avec le couvercle de protection pour éviter toute infiltration d'eau.

Démontage/montage de la caméra

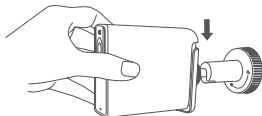
Démontage

Tenez la caméra à la main et soulevez la caméra avec force; la caméra se détachera du panneau de dégagement rapide.



Assemblage

1. Tenez la caméra à la main et insérez-la dans le panneau à dégagement rapide.
2. Faites glisser la caméra vers le bas jusqu'à ce que vous entendiez un clic; la caméra est fixée au panneau de dégagement rapide.



Fonctions du bouton SYNC

État de l'appareil	Fonctionnement	Fonction
Désactivé	Appuyez et maintenez enfoncé pendant environ 3 secondes	Allumer l'appareil
Allumé	Appuyez 5 fois de suite	Éteindre l'appareil
	Appuyez et maintenez enfoncé pendant environ 5 secondes	Réinitialiser l'appareil

Remarque : Si la caméra ne fonctionne pas bien, maintenez enfoncé le bouton SYNC pendant environ 12 secondes pour redémarrer l'appareil.

État de l'indicateur

État de l'appareil	État de l'indicateur
Démarrage	Vert clignotant
En attente de connexion	Clignotement orange
Connexion Wi-Fi	Vert clignotant
Connexion réussie	Vert fixe
Mise à jour de l'OTA	Vert clignotant
Chargement	Respirant vert
Entièrement chargé	Désactivé

Jumelage de la caméra

1. Balayez le code QR pour télécharger et installer l'application Anona Security. Ou recherchez « Anona Security » dans l'App Store pour la télécharger et l'installer.
2. Appuyez sur le bouton SYNC et maintenez-le enfoncé pendant environ 3 secondes pour allumer la caméra. Appuyez ensuite sur le bouton SYNC et maintenez-le enfoncé jusqu'à ce que le voyant clignote en orange.
3. Ouvrez la page d'accueil de l'application Anona Security et appuyez sur « Ajouter un appareil ». Dans la liste des résultats du balayage Bluetooth, appuyez sur l'identifiant de la caméra, puis suivez les instructions à l'écran pour terminer le processus de jumelage.



Remarques :

- Votre téléphone mobile doit fonctionner sous Android 8.0, iOS 12.0 ou une version ultérieure.
- Pour trouver l'identifiant de l'appareil, détachez la caméra du panneau de dégagement rapide et localisez-le sur l'étiquette du produit.
- Avant de commencer le processus de jumelage, assurez-vous que votre téléphone est connecté à Internet et que le Bluetooth est activé.
- Ce produit prend uniquement en charge les réseaux Wi-Fi 2,4 GHz, les réseaux Wi-Fi 5 GHz ne sont pas pris en charge.

Précautions

- Veuillez sélectionner une position d'installation appropriée pour la caméra. Il est recommandé de la situer à 2 à 3 m au-dessus du sol et de s'assurer qu'il n'y a pas de bâtiments ou d'arbres autour de la surface du mur de montage.
- La plage de température de fonctionnement de la caméra est comprise entre -20 °C et 55 °C. N'utilisez pas la caméra à une température trop élevée ou trop basse.
- N'utilisez pas la caméra dans des environnements extrêmement humides ou dans des endroits qui pourraient causer des infiltrations d'eau pour éviter les dysfonctionnements.
- N'exposez pas l'objectif de la caméra à la lumière directe du soleil, car cela pourrait endommager les composants photosensibles de la caméra.
- Assurez-vous que la caméra est installée dans une zone où le signal Wi-Fi est fort. N'installez pas la caméra près des fours à micro-ondes et d'autres objets ou endroits qui affectent son signal Wi-Fi.
- Éloignez la caméra des environnements magnétiques puissants. Ne pas soumettre la caméra à des chocs ou des vibrations graves.
- Lorsque vous la chargez avec un adaptateur secteur, utilisez le câble de charge inclus et un adaptateur secteur approprié (avec une sortie de 5 V $\overline{\text{---}}$ 2 A) qui répond aux normes de


sécurité. Le chargement doit être effectué à l'intérieur dans un environnement bien ventilé.

- Lorsque vous la chargez avec un panneau solaire, utilisez uniquement le panneau solaire Anona et n'utilisez pas de panneaux solaires d'autres marques.
- Cette caméra est dotée d'une batterie intégrée qui ne peut être ni retirée ni remplacée. Ne démontez pas ou ne modifiez pas la batterie vous-même.

Avertissements :

- Le remplacement d'une batterie par un type incorrect peut faire échec à une mesure de protection.
- L'élimination d'une batterie au feu ou dans un four chaud, ou l'écrasement ou la coupe mécanique d'une batterie peut entraîner une explosion.
- Laisser une batterie dans un environnement à très haute température peut entraîner une explosion ou une fuite de liquide ou de gaz inflammable.
- Une batterie soumise à une pression atmosphérique extrêmement basse peut provoquer une explosion ou une fuite de liquide ou de gaz inflammable.

Spécifications

Produit	Caméra de sécurité	Ouverture	f/1,2
Modèle	HM1009-02	Connectivité sans fil	Wi-Fi IEEE 802.11b/g/n/ax 2,4 GHz, BLE4.2
Intrant	5 V  2 A		
Capacité de la batterie	10 000 mAh	Température de fonctionnement	-20 °C à 55 °C
Classification IP	IP67	Dimensions	84 × 58 × 96,5 mm
Codec vidéo	H.265/H.264	Fréquence de fonctionnement sans fil	2 400 à 2 483,5 MHz
Résolution	3840 × 2160 (8 MP)	Sortie maximale Wi-Fi	< 20 dBm
Angle de vision de l'objectif	136 °	Compatible avec	Android 8.0 et iOS 12.0 ou supérieur



Veuillez utiliser l'adaptateur LPS

Service à la clientèle : help@anonasecurity.com

Pour de plus amples renseignements, veuillez consulter le site www.anonasecurity.com

Fabricant : Anona Security Technology Limited

Adresse : 8 The Green, Ste A, Dover, DE 19901, USA

V1.0-20240712



7011AA800267