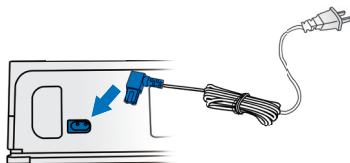


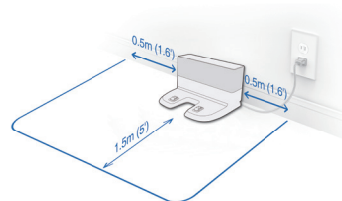
2. Utilisation et programmation/2.2 Préparation

Veuillez retirer tout le matériel de protection sur le robot et la station d'accueil avant de l'utiliser.

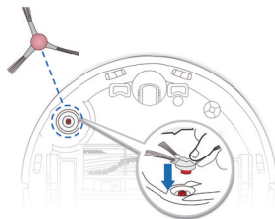
1 Assembler la station d'accueil



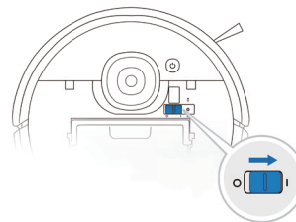
2 Emplacement de la station d'accueil



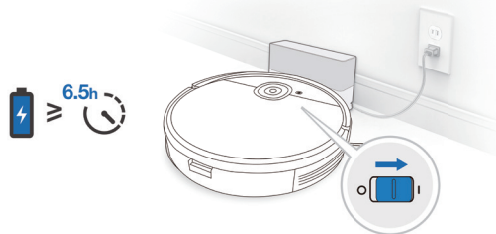
3 Installation de la Brosse pour les bords



4 Mise sous tension



5 Recharge du robot



Remarque : Lorsque le Robot termine le cycle de nettoyage ou lorsque la pile est faible, le Robot retourne automatiquement à la station d'accueil pour se recharger. Le robot peut également être renvoyé à la station d'accueil à tout moment en utilisant l'application yeedi ou en appuyant sur le bouton AUTO sur l'unité pendant trois secondes.

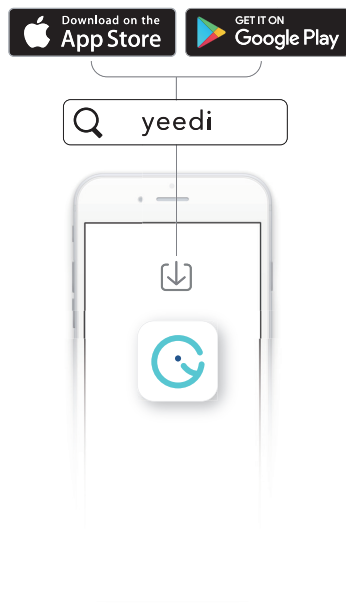
Videz l'eau restante du réservoir et retirez la plaque du tampon de nettoyage avant de charger le robot.

2. Utilisation et programmation/2.3 Application yeedi


Pour profiter de toutes les fonctionnalités disponibles, il est recommandé de contrôler votre Robot via l'application yeedi.

Avant de commencer, assurez-vous que :

- Votre téléphone cellulaire est connecté à un réseau Wi-Fi.
- Le signal sans fil à bande de 2,4 GHz est activé sur votre routeur.
- Le voyant lumineux Wi-Fi du robot clignote lentement.



Voyant lumineux du Wi-Fi

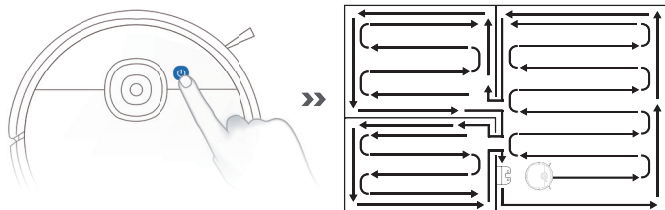
	Clignotement lent	Déconnecté au Wi-Fi ou en attente de la connexion Wi-Fi
	Clignotement rapide	Connexion au réseau Wi-Fi
	Sans clignotement	Connexion Wi-Fi

Conseils :

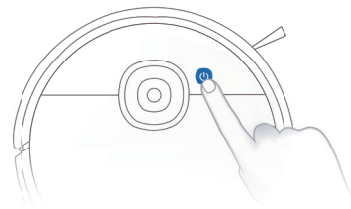
Si vous éprouvez des problèmes pendant le processus de configuration du Wi-Fi, consultez la section Dépannage > Connexion Wi-Fi dans ce manuel.

2. Utilisation et programmation/2.4 Démarrage, pause, réveil, mise hors tension

1 Début

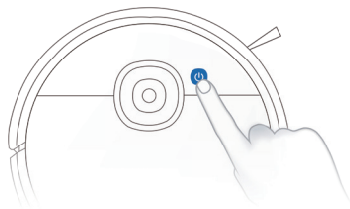


3 Réactivation

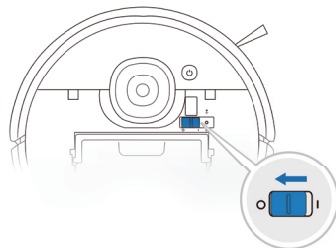


Appuyez sur le bouton AUTO du robot pour le réactiver

2 Pause



4 Mise hors tension



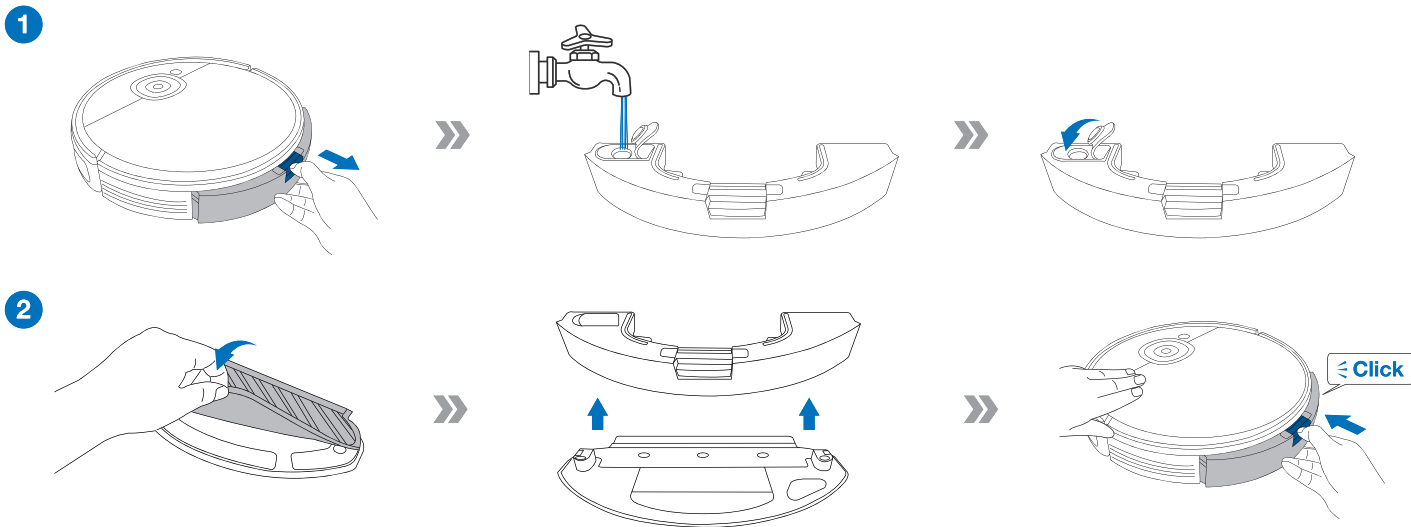
Remarque : Le panneau de commande du robot s'arrête après que le robot ait été mis en pause pendant quelques minutes. Appuyez sur le bouton du mode AUTO sur le robot pour réactiver le robot.

Remarque : Lorsque vous n'utilisez pas le robot, il est recommandé de le garder allumé et de le charger.

2. Utilisation et programmation/2.5 Système de lavage

Remarque :

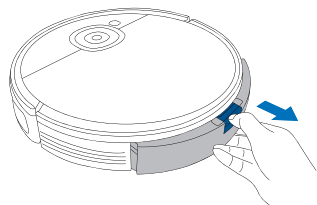
1. Pour prolonger la durée de vie du réservoir, il est recommandé d'utiliser de l'eau purifiée ou de l'eau adoucie pour le système de lavage.
2. Si vous devez nettoyer le tapis, veuillez d'abord désinstaller la plaque du tampon de nettoyage.
3. Videz le réservoir une fois que le robot a fini de nettoyer.



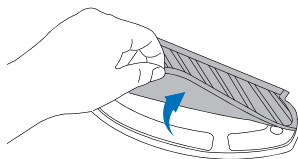
3. Entretien/3.1 Système de lavage

Avant d'effectuer des tâches de nettoyage et d'entretien sur le robot, éteignez le robot et débranchez la station d'accueil.

1



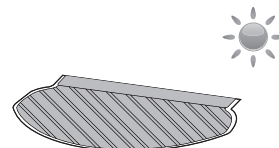
2



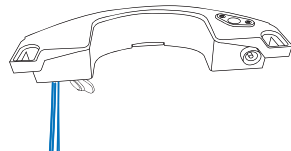
3



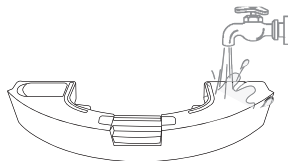
4



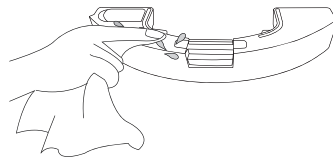
5



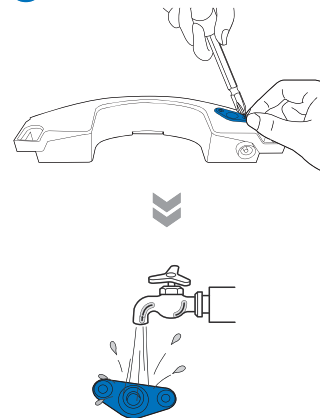
6



7



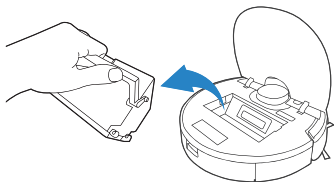
8



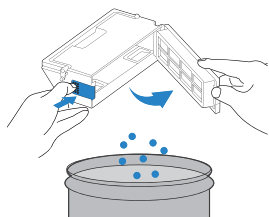
3. Entretien/3.2 Récipient à poussière et filtres

Récipient à poussière

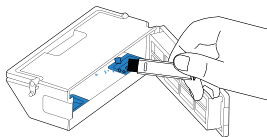
1



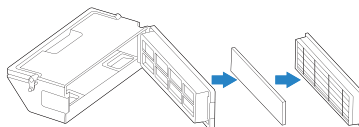
2



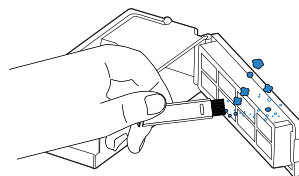
3



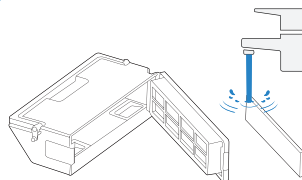
4



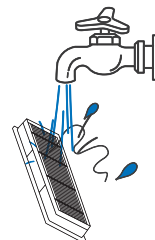
5



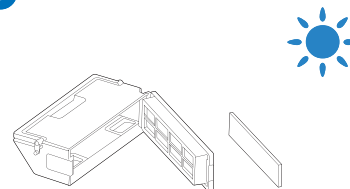
6



7



8

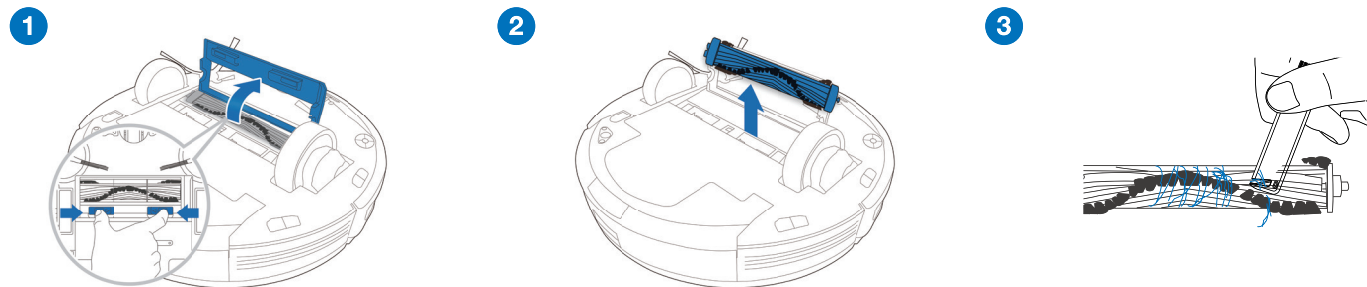


Remarque : 1. Rincez le filtre avec de l'eau comme indiqué ci-dessus. 2. N'utilisez pas un votre doigt ou une broche pour nettoyer le filtre. 3. Assurez-vous de faire sécher le filtre pendant au moins 24 heures après le lavage.

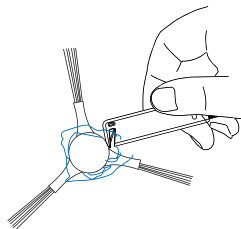
3. Entretien/3.3 Brosse principale, Brosse pour les bords et Capteur de mappage

Remarque : Un outil de nettoyage multifonction est fourni pour faciliter l'entretien. Manipulez avec soin, les bords de cet outil sont tranchants.

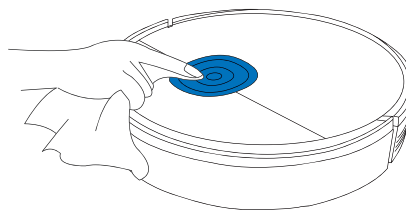
Brosse principale



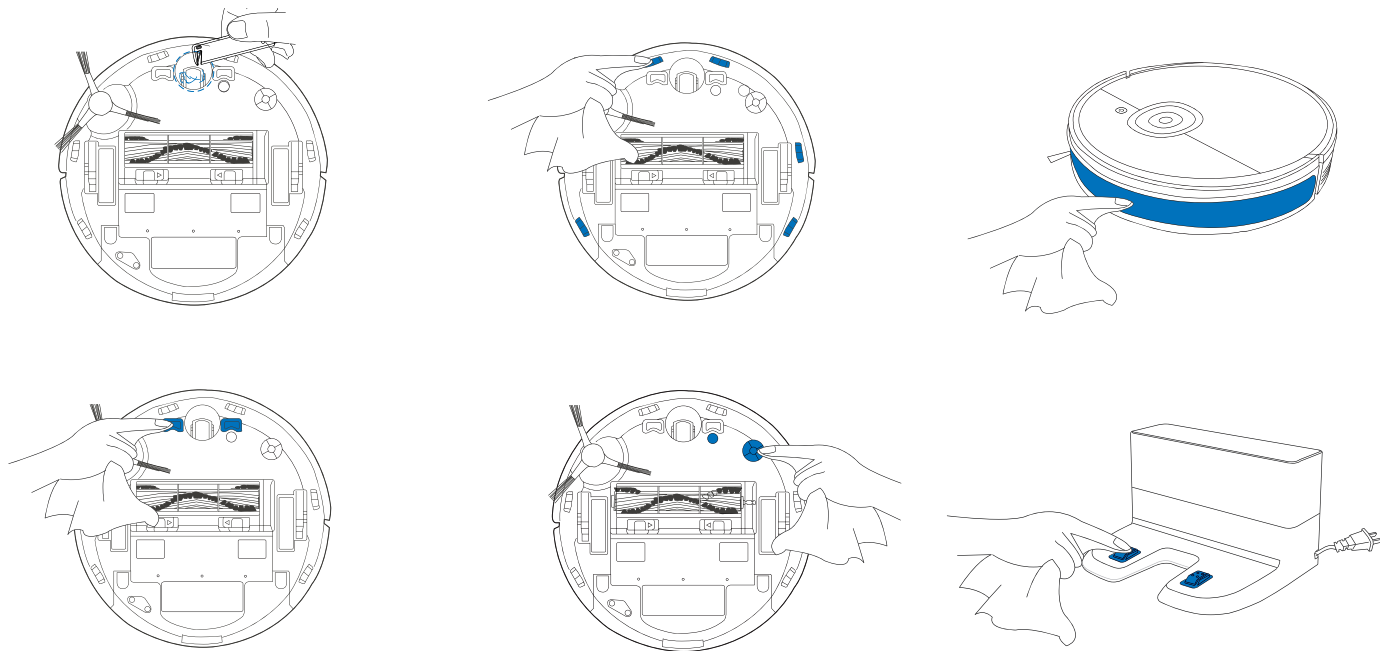
Brosse pour les bords



Capteur de mappage



3. Entretien/3.4 Autres composants



Remarque : Avant de nettoyer les contacts de chargement et les broches de la station d'accueil du robot, éteignez le robot et débranchez la station d'accueil.

3. Entretien/3.5 Entretien régulier

Pour que le robot donne son meilleur rendement, effectuez les tâches d'entretien et remplacez les pièces aux fréquences suivantes :

Pièce de robot	Fréquence d'entretien	Fréquence de remplacement
Tampon de nettoyage lavable	Après chaque utilisation	Tous les 50 lavages
Réservoir/Plaque du tampon de nettoyage	Après chaque utilisation	/
Brosse pour les bords	Une fois toutes les 2 semaines	Tous les 3 à 6 mois
Brosse principale	Une fois par semaine	Tous les 6 à 12 mois
Filtre éponge/Filtre haute efficacité	Une fois par semaine	Tous les 3 à 6 mois
Roue universelle Capteurs antichutes pare-chocs Capteur de mappage Contacts de chargement Broches de la station d'accueil	Une fois par semaine	/

Un outil de nettoyage multifonction est fourni pour faciliter l'entretien. Manipulez avec soin, les bords de cet outil sont tranchants.

Remarque : yeedi fabrique diverses pièces de rechange et raccords. Veuillez communiquer avec le service à la clientèle pour obtenir de plus amples renseignements sur les pièces de rechange.

4. Témoin lumineux

Robot

Le robot vous indiquera que quelque chose ne va pas avec un témoin lumineux et un rapport vocal. Un soutien plus détaillé est disponible sur l'application yeedi et sur le site Web en ligne.

Témoin lumineux	Scénario
Le bouton du mode AUTO (automatique) affiche une couleur blanche fixe.	Le robot nettoie.
	Le robot est mis en pause pendant le nettoyage.
Le bouton du mode AUTO clignote en BLANC.	Le robot est en cours de chargement.
	Le robot démarre.
	Le robot se déplace.
Le bouton du mode AUTO (automatique) émet une lumière ROUGE fixe.	La pile du robot est faible.
Le bouton du mode AUTO clignote en ROUGE.	Le robot a un problème.

5. Dépannage/5.1 Dépannage

N°.	Mauvais fonctionnement	Causes possibles	Solutions
1	Le robot n'est pas en mesure de se connecter au réseau Wi-Fi domestique.	Nom d'utilisateur ou mot de passe Wi-Fi saisi incorrect.	Entrez le nom d'utilisateur et le mot de passe Wi-Fi appropriés.
		Le robot n'est pas à portée du signal Wi-Fi de votre domicile.	Assurez-vous que le Robot est à portée du signal Wi-Fi de votre domicile.
		La configuration du réseau a commencé avant que le robot soit prêt.	Mettez l'interrupteur en marche. Appuyez sur le bouton RESET pendant 3 secondes. Le robot est prêt pour la configuration du réseau lorsqu'il fait jouer une chanson et que son témoin lumineux de Wi-Fi clignote lentement.
2	Le robot ne se recharge pas.	Le robot n'est pas allumé.	METTEZ le robot EN MARCHÉ.
		Le robot n'est pas connecté à la station d'accueil.	Assurez-vous que les contacts de chargement du robot sont connectés aux broches de la station d'accueil.
		Le cordon d'alimentation n'est pas branché à la station d'accueil.	Assurez-vous que le cordon d'alimentation est bien branché à la station d'accueil.
		La batterie est complètement déchargée.	Réactivez la batterie. Mettez l'appareil sous tension. Placez manuellement le robot sur la station d'accueil, puis retirez-le après 3 minutes de charge. Répétez 3 fois, puis chargez normalement.
		Assurez-vous que la station d'accueil est branchée à l'alimentation.	La station d'accueil n'est pas connectée à l'alimentation.

N°.	Mauvais fonctionnement	Causes possibles	Solutions
3	Le robot n'est pas en mesure de retourner à la station d'accueil.	La station d'accueil n'est pas placée correctement.	Consultez la section 2.2 pour placer correctement la station d'accueil.
		La station d'accueil est déconnectée ou déplacée.	Veuillez vérifier si la station d'accueil est branchée à l'alimentation. Ne déplacez pas la station d'accueil manuellement.
		Le robot travaille dans un environnement sombre.	Assurez-vous d'utiliser le Robot dans un environnement bien éclairé.
		Le robot est mis en pause pendant plus de 60 minutes.	Évitez de mettre le robot en pause pendant plus de 60 minutes.
		Le robot n'a pas commencé à nettoyer depuis la station d'accueil.	Assurez-vous que le robot commence à nettoyer à partir de la station d'accueil.
4	Le robot retourne à la station d'accueil avant d'avoir terminé le nettoyage.	Le robot travaille dans un environnement sombre.	Assurez-vous d'utiliser le Robot dans un environnement bien éclairé.
		Lorsque la batterie devient faible, le robot passe automatiquement en mode Retour au chargeur et retourne à la station d'accueil pour se recharger.	C'est normal. Aucune solution nécessaire.
		Le temps de travail varie selon la surface du plancher, la complexité de la pièce et le mode de nettoyage sélectionné.	C'est normal. Aucune solution nécessaire.
		La zone de nettoyage n'est pas bien rangée.	Retirez les petits objets sur le plancher et mettez la zone de nettoyage bien en ordre avant que le robot commence le nettoyage.
5	Le robot se coince pendant le travail et s'arrête.	Le robot s'est emmêlé à quelque chose sur le plancher (fils électriques, rideaux, franges de tapis, etc.).	Le robot essaiera de se libérer de diverses façons. Si cela échoue, retirez manuellement les obstacles et redémarrez l'unité.
6	Le robot fait beaucoup de bruit lors du nettoyage.	Les brosses sont emmêlées ou le récipient à poussière est coincé.	Retirez régulièrement les débris coincés.

N°.	Mauvais fonctionnement	Causes possibles	Solutions
7	L'eau ne sort pas du réservoir lorsque le robot nettoie.	Le filtre d'entrée d'eau au fond du réservoir est obstrué.	Dévissez l'entrée d'eau au fond du réservoir et nettoyez le filtre.
		Le réservoir est vide.	Ajoutez de l'eau dans le réservoir.
		Les sorties d'eau au fond du robot sont obstruées.	Vérifiez les sorties d'eau au fond et nettoyez-les.
8	Le réservoir tombe lors du nettoyage.	Le réservoir n'est pas correctement installé.	Le réservoir est correctement installé lorsqu'il s'enclenche en place.