





Projector MP2000 PRO

# Quick Start Guide

Technical Support: For more detailed usage instructions, please download the MP2000 PRO user manual at

<https://www.hp-projector.com/support>

GT Technology (Chongqing) Limited  
The manufacturer under the  
license of HP Inc.

Email: [support@hp-projector.com](mailto:support@hp-projector.com)

Web: [www.hp-projector.com](http://www.hp-projector.com)

As with any bright light source, do not stare into the beam, RG2 IEC 62471-5:2015





# Contents

· English (EN) .....	1
· Deutsch (DE) .....	12
· Français (FR) .....	24
· Italiano (IT) .....	36
· Español (ES) .....	48
· Čeština (CZ) .....	60
· Slovenčina (SK) .....	72

Congratulations and thank you for purchasing HP MP2000 PRO projector. In addition to HDMI projection, USB multimedia projection, online browsing and online information sharing, HP MP2000 PRO also supports wireless screen projection on multiple platforms. Its business display functions include group projection and split-screen project. It is your excellent helper in handling office and private affairs.

### Package Contents:

HP MP2000PRO \* 1

### <Standard Accessories>

Adapter \*1

Power cord \*1

Remote control \*1

Remote control battery AA\*2


Quick Start Guide \*1

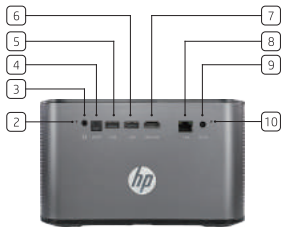
Guarantee Card \*1

Product Notice \*1

### Product Picture:

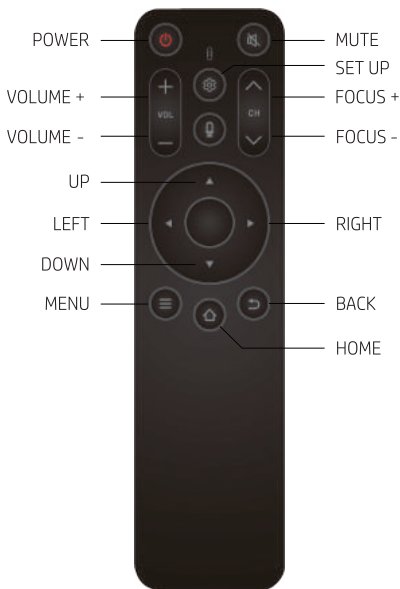


 Please do not place any objects near the air inlet/outlet. Otherwise, the cool air cannot enter the unit, the heat exchange cannot take place, or the internal heat cannot be dissipated, which may result in internal heat accumulation.



- 1 Power Key
- 2 Reset
- 3 3.5mm Phone Out
- 4 S/PDIF Out
- 5 USB2.0
- 6 USB2.0
- 7 HDMI(ARC)
- 8 LAN
- 9 DC in
- 10 Power Indicator

## Remote control:



## Start using HP MP2000 PRO:

Please do not place anything near the air inlet/outlet of HP MP2000 PRO (Heat Dissipation Hole). Otherwise, cold air may fail to enter the device, heat exchange may fail to occur or internal heat may fail to be discharged, causing an accumulation of internal heat.

During the first use of HP MP2000 PRO, there is a reminder on the screen for Bluetooth remote control pairing. Press and hold MENU and BACK Button with both hands to match the remote control with the projector.

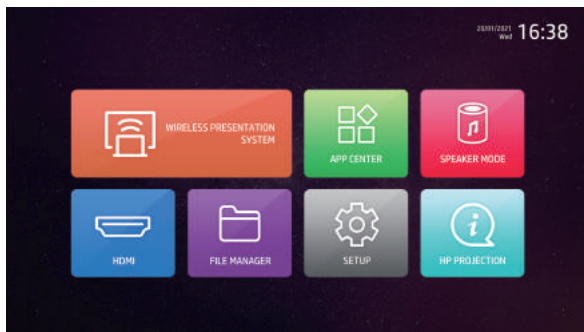
## I . Startup & Shutdown

- (1) Startup: After inserting the power cord (the indicator lights up red), press the Power Button on the projector or remote control to turn the device on.
- (2) Shutdown: Click the Power Button on MP2000 PRO or the Power Button on the remote control, and a prompt box will appear “Power off” , press OK to shutdown immediately and back to exit.



## II .Connection and Play

- (1) After turning on, the home screen looks like the following.



- (2) When you use the MP2000 PRO for the first time, please make sure to set up the internet connection in the first step. You can easily connect the projector to your router via WLAN or LAN.
- (3) Regardless whether MP2000 PRO is connected to the network, you can connect to MP2000 PRO through the HDMI input interface. External resources can be viewed from the memory storage or USB driver.
- (4) The HP MP2000 PRO has built-in Bluetooth speakers. Click **SPEAKER MODE** if you want to use the projector as a speaker and connect to a Bluetooth device. The projection screen will be temporarily turned off. To exit "SPEAKER MODE" again, press the Back Button on the remote control.
- (5) After network login, please enter HP MP2000 PRO "APP CENTER" or use the browser to access online your favorite series, movies and TV show among others.

### III. Professional Projection Operation

#### <Before Use>

HP MP2000 PRO is built-in with strong display and screen sharing software, Eshare PRO, which offers you a multifunctional and efficient project app and is suitable for use in enterprises, business practices and schools. Before use, please ensure that all devices are connected to the same network, and that the client version runs on one of the following operating systems

- Android 5.0 or above
- MacOS 10.9 or above
- IOS 10.0 or above
- Windows 7/8/10
- Chrome OS
- Ubuntu 12.04 or above

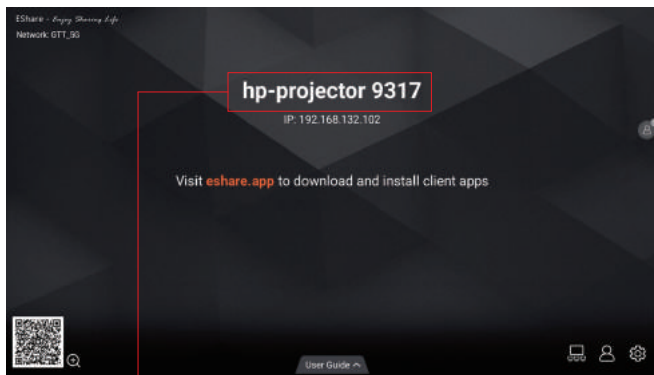
In order to ensure good and stable user experience, we suggest using a 5G Hz wireless network or a wired network. For better operating experience, a mouse is recommended to connect to HP MP 2000 PRO or use a mobile phone/computer for reverse screen sharing in order to realize more efficient operation.



## <Use Now>

Click “WIRELESS PRESENTATION SYSTEM” to enter the following home screen, and click “User’s Guide” to install the APP as instructed. (Although wireless screen projection can be achieved through “Screen Mirroring” on the Console on IOS/ MacOS, we still suggest installing APP for easier use and more applications)

At the lower right corner of the wireless project system are three major function options, including “Display Group Settings” , “Moderator Control Center” and “Settings” . You use these functions directly on HP MP2000 PRO with the mouse or use “Reverse Screen Sharing” on the client side to directly run the device.



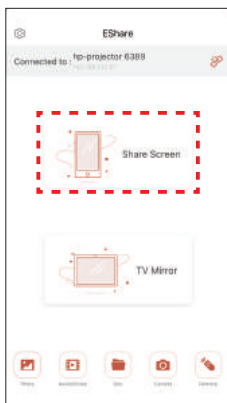
- Receiving Device Name
- Click to view User's Guide
- Screen Group Setting
- Host Control Center
- Setting

## 1. Wireless Screen Projection

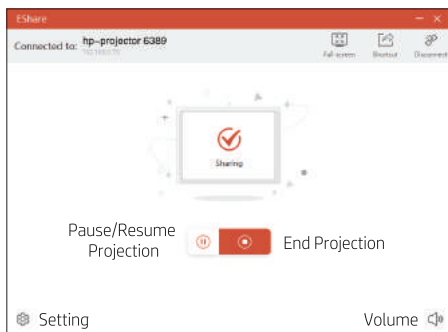
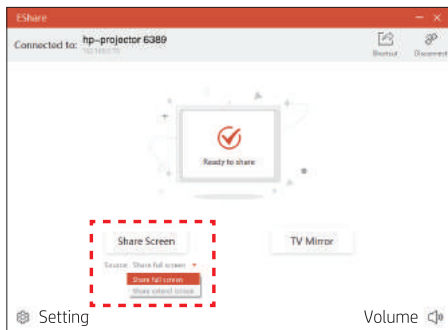
- (1) IOS: Open the control center and select “Screen Mirroring/hp-projector-XXXX” to share your screen on the HP MP2000 PRO in real time.



- (2) IOS and Android: Open Eshare APP, and click “One-key Screen Sharing” to share the client screen on the HP MP2000 PRO big screen in real time.



- (3) Windows/MacOS/Chrome OS/Ubuntu: Open Eshare APP on your device and click “One-key Screen Sharing” to share your screen on the HP MP2000 PRO big screen in real time. After screen projection, click the Pause Button to freeze the projection picture. At this moment the HP MP2000 PRO only displays the last picture generated before pausing. Click again to unfreeze of the screen and continue screen projection. You can also select full-screen projection or extended projection on PC (WIN10 1607 or above)



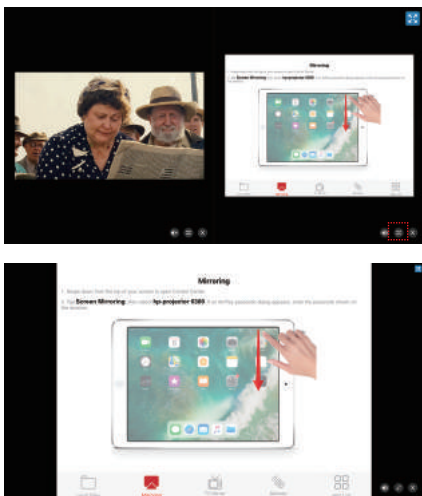
## 2. Split-Screen Projection (Multiple Client Devices)

HP MP2000 PRO supports synchronized wireless screen projection for up to 9 client devices, with the screen split automatically. If there are more than 9 client devices, for example 10 devices, the tenth device will log in and push out the first device. For an optimal work experience it is recommended to use max. 4 devices at the same time.

In split-screen mode the HP MP2000 PRO defaults to the sound output mode of the last device to be connected. If you want to change the sound source, you can click the Sound Key at the lower right corner of the corresponding sub-screen.

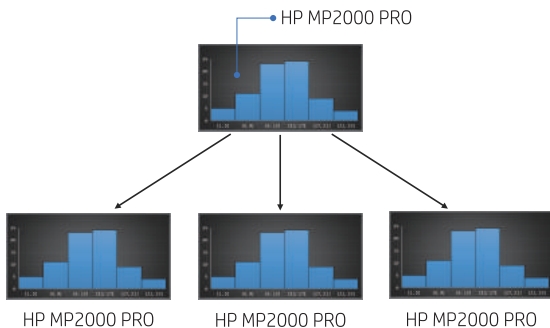
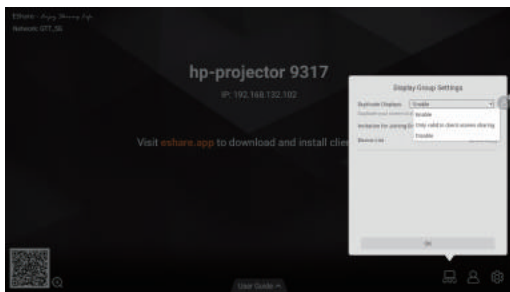
In split-screen mode, if you click the full-screen button at the lower right end of each sub-screen of HP MP2000 PRO, the protection picture on this sub-screen can be displayed on full screen. Click again and the full-screen display will give way to split-screen display.

If you want the full-screen display on PC, you can also click the “Exclusive Screen” button at the upper right corner of Eshare App to fully display the PC screen HP MP2000 PRO, while other screens will be concealed in the background. Click again to restore split screen projection.



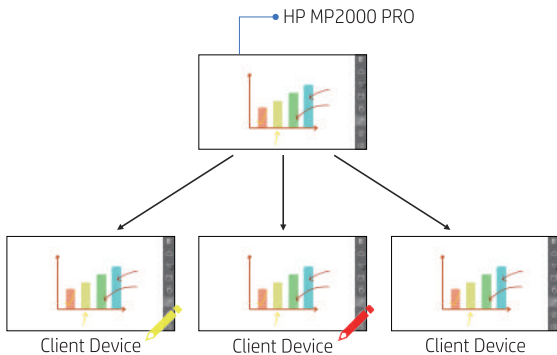
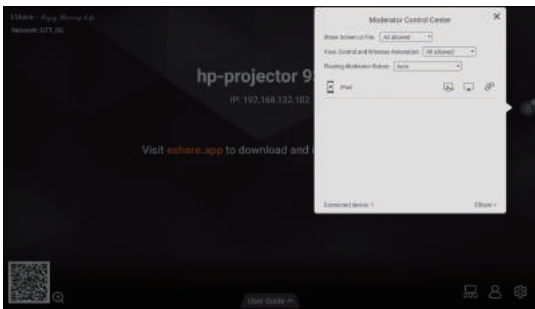
### 3. Synchronized Multi-Screen Projection (Multi-group Screens)

HP MP2000 PRO supports sharing the home screen on other screens connected to MP2000 PRO for synchronous display. Click “Moderator Control Center” to set “Synchronize Screen to Group” as “Open”, and HP MP2000 PRO in the same network will appear in the Group Device List. Select the device that you want to add to the group, and click “OK”. After you get authorization from the device selected, the home screen will be synchronized to the selected HP MP2000 PRO.



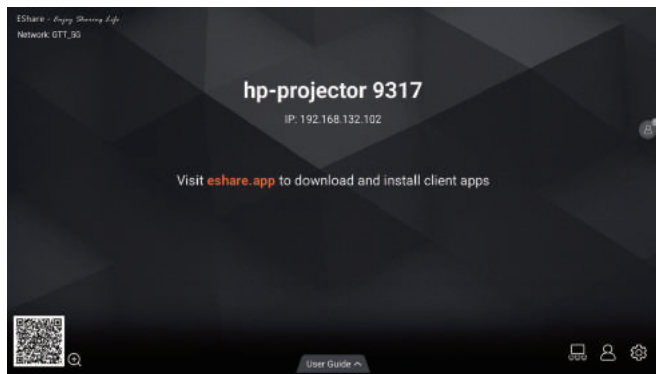
## 4. Multi-group Wireless Reverse Screen Sharing

HP MP2000 PRO supports sharing of the home screen among multiple end devices and allows end devices to control and annotate the home screen with permission from the HP MP2000 PRO host.



## 5. Host Control Center

Click "Wireless Projection System" to enter the functional page, and then click "Host Control Center" button at the lower right corner to enter the Moderator Control Center. For more applications, please refer to the instructions for using the EShare App.



Host Control Center

In all EU member states, operation of 5150-5250MHz is restricted to indoor use only.

	AT	BE	BG	CZ	DK	EE	FR	DE	IS	IE	IT
	EL	ES	CY	LV	LI	LT	LU	HU	MT	NL	NO
	PL	PT	RP	SI	SK	TR	FI	SE	CH	UK(NI)	HR

OPERATING FREQUENCY(the maximum transmitted power)

- BT EDR: 2402-2480MHz ( 9.97dBm )
- BT LE: 2402-2480MHz ( 7.78dBm )
- 2412MHz-2472MHz ( 19.94dBm )
- 5150 MHz~5250 MHz ( 22.96dBm )
- 5725 MHz~5850 MHz ( 13.97dBm )



Projector MP2000 PRO

# Kurzanleitung

Technische Unterstützung: Ausführlichere Anweisungen zur Verwendung finden Sie im HP MP2000 PRO Benutzerhandbuch unter

<https://www.hp-projector.com/support>

GT Technology (Chongqing) Limited  
The manufacturer under the  
license of HP Inc.

Email: [support@hp-projector.com](mailto:support@hp-projector.com)  
Web: [www.hp-projector.com](http://www.hp-projector.com)

Blicken Sie wie bei jeder hellen Lichtquelle nicht  
in den Strahl, RG2 IEC 62471-5:2015





Herzlichen Glückwunsch und vielen Dank, dass Sie sich für den HP MP2000 PRO Projektor entschieden haben. Neben den HDMI- und USB- Anschlussmöglichkeiten, dem Online Browsing und der Möglichkeit Informationen Online mit anderen Nutzern zu teilen, unterstützt Sie der HP MP 2000 Pro auch bei der drahtlosen Projektion auf den unterschiedlichen Plattformen (Windows, Linux, MacOS etc.). Die Business-Funktion beinhaltet neben der Möglichkeit der Gruppenprojektion auch die Split-Screen Funktion.. Er ist ein hervorragender Begleiter für Büro und Freizeit.

### Lieferumfang :

HP MP2000 PRO \* 1

### <Zubehör>

Adapter \*1

Netzkabel \*1

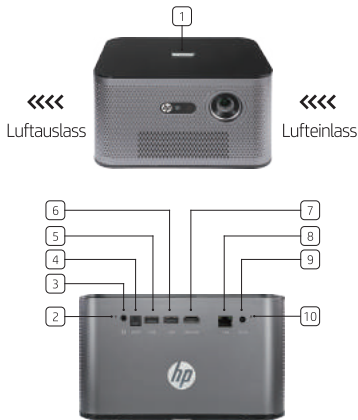
Fernbedienung \*1

AA Batterien für die Fernbedienung \*2

Kurzanleitung \*1

Sicherheitshinweise \*1

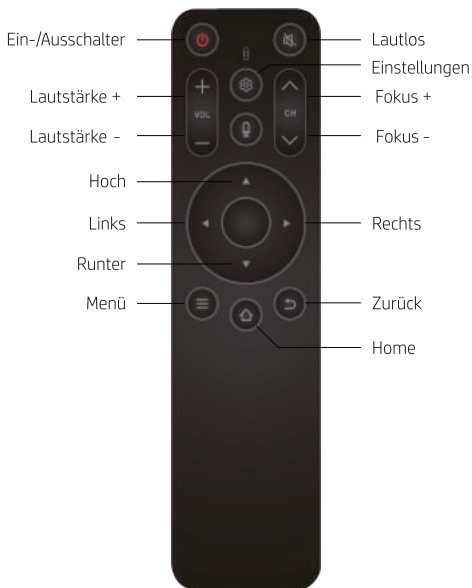
### Produktabbildung :



Platzieren Sie bitte keine Gegenstände in der Nähe des Lufteinlasses/-auslasses. Andernfalls kann die kühle Luft nicht ins Gerät einströmen, der Wärmeaustausch kann nicht stattfinden oder die interne Wärme kann nicht abgeleitet werden, was zu einem internen Wärmestau führen kann.

- 1 Ein-/Ausschalter
- 2 Reset
- 3 3.5mm Audioausgang
- 4 S/PDIF-Ausgang
- 5 USB2.0
- 6 USB2.0
- 7 HDMI(ARC)
- 8 LAN
- 9 DC-Eingang
- 10 Stromanzeige

## Fernbedienung :



### HP MP2000 PRO verwenden:

Beachten Sie bitte, dass sich keine Gegenstände in der Nähe des Lufteinlasses/-auslasses des HP MP2000 PRO (Wärmeableitungsöffnung) befinden dürfen. Andernfalls kann kalte Luft nicht ins Gerät einströmen, der Wärmeaustausch kann nicht stattfinden oder die interne Wärme kann nicht abgeleitet werden, was zu einem internen Wärmestau führen kann.

Bei der ersten Verwendung des HP MP2000 PRO wird auf dem Bildschirm ein Hinweis zur Kopplung der Bluetooth-Fernbedienung angezeigt. Halten Sie die Menü-Taste und die Zurück-Taste mit beiden Händen gleichzeitig gedrückt, um die Verbindung zwischen der Fernbedienung und dem Projektor herzustellen.

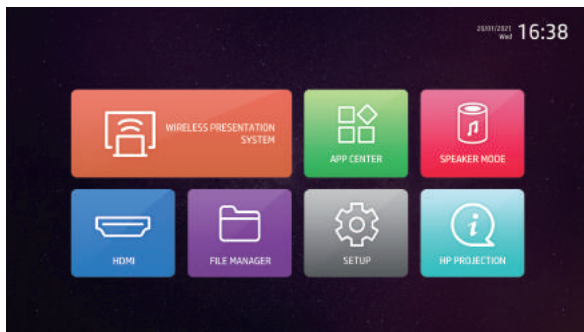
## I . Ein- & Ausschalten

- (1) Einschalten: Nachdem Sie das Netzkabel eingesteckt haben (die Stromanzeige leuchtet rot), drücken Sie die Ein-/Aushalter-Taste am Projektor oder auf der Fernbedienung, um das Gerät einzuschalten.
- (2) Herunterfahren: Klicken Sie auf die Ein-/Aushalter-Taste auf dem MP2000 PRO oder die Ein-/Aushalter-Taste auf der Fernbedienung, und es erscheint eine Eingabeaufforderung „Ausschalten“, drücken Sie OK zum sofortigen Herunterfahren und zurück zum Beenden.



## II . Verbinden und Abspielen

- (1) Nach dem Einschalten sieht die Startseite wie folgt aus:



- (2) Wenn Sie den MP2000 PRO zum ersten Mal benutzen, richten Sie bitte im ersten Schritt die Internetverbindung ein. Sie können den Projektor einfach über WLAN oder LAN mit Ihrem Router verbinden.
- (3) Unabhängig davon, ob MP2000 PRO mit dem Netzwerk verbunden ist, können Sie über die HDMI-Schnittstelle eine Verbindung zum MP2000 PRO herstellen. Externe Ressourcen können über einen externen USB-Speicher angezeigt werden.
- (4) Der HP MP2000 PRO beinhaltet eine Bluetooth-Lautsprecher-Funktion. Klicken Sie auf "SPEAKER MODE" (Lautsprecher-Modus), wenn Sie den Projektor als Lautsprecher verwenden möchten und stellen Sie eine Verbindung mit einem Bluetooth Gerät her. Der Projektionsbildschirm wird vorübergehend ausgeschaltet. Um den "SPEAKER MODE" wieder zu beenden, drücken Sie die Zurück-Taste auf der Fernbedienung.
- (5) Nach der Netzwerk-Anmeldung gehen Sie bitte zum HP MP2000 PRO "APP CENTER" oder verwenden Sie den Browser, um Online u.a. auf Ihre Lieblings Serien, Filme und TV-Show zugreifen zu können.

### III. Professioneller Projektionsbetrieb

<Vor der Benutzung>

Der HP MP2000 PRO ist intern mit der leistungsstarken Anzeige- und Bildschirmfreigabesoftware Eshare PRO ausgestattet, die multifunktionale und effiziente Projektanwendung für den Einsatz in Unternehmen, Praxen und Schulen bietet. Bitte stellen Sie vor der Inbetriebnahme sicher, dass alle Geräte mit dem gleichen Netzwerk verbunden sind und dass die Anwendung mit einer den folgenden Betriebssystemen betrieben wird:

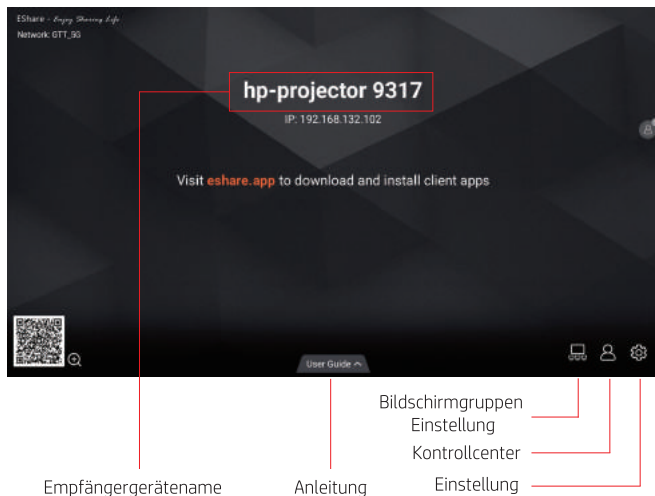
- Android 5.0 oder höher
- MacOS 10.9 oder höher
- IOS 10.0 oder höher
- Windows 7/8/10
- Chrome OS
- Ubuntu 12.04 oder höher

Um eine gute und stabile Nutzung zu gewährleisten, empfehlen wir die Verwendung eines drahtlosen 5GHz-Netzwerks oder eines kabelgebundenen Netzwerks. Zur leichteren Bedienung kann eine Maus auf dem HP MP2000 PRO installiert oder ein Handy/Computer für die umgekehrte Bildschirmfreigabe verwendet werden.

## <Inbetriebnahme>

Klicken Sie auf "WIRELESS PRESENTATION SYSTEM " (Drahtlose Präsentation) und anschließend auf "User's Guide" (Benutzeranleitung), um die APP wie angewiesen zu installieren. (Obwohl die drahtlose Bildschirmprojektion durch "Screen Mirroring" (Bildschirmspiegelung) auf der IOS/MacOS-Konsole möglich ist, empfehlen wir dennoch die Installation der APP für eine einfachere Nutzung und mehr Anwendungen).

In der unteren rechten Ecke des „Wireless Presentation Systems“ befinden sich drei wichtige Funktionsoptionen, darunter "Einstellung der Gruppenbildschirme" (Display Group Settings), "Kontrollcenter" (Moderator Control Center) und "Einstellungen" (Settings). Sie nutzen diese Funktionen direkt auf dem HP MP2000 PRO über die Maus oder über "Reverse Screen Sharing" (Umgekehrte Bildschirmfreigabe) auf ihrem Endgerät.

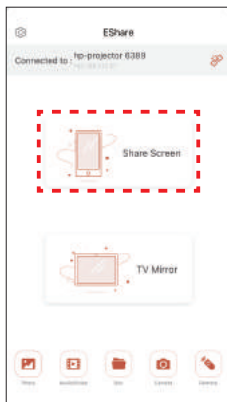


## 1. Drahtlose Bildschirmprojektion

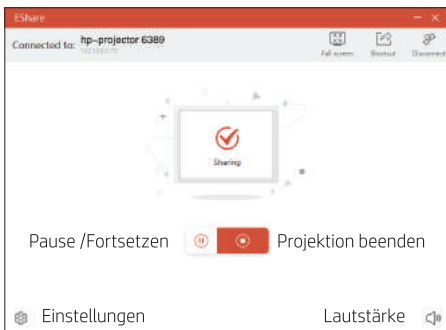
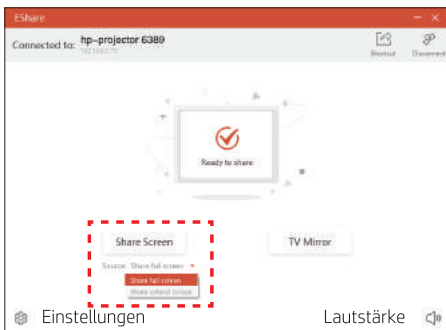
(1) IOS: Öffnen Sie das Kontrollzentrum und wählen Sie "Bildschirmsynchronisierung/hp-projector-XXXX", um Ihren Bildschirm über den HP MP2000 PRO zu teilen



(2) IOS/ Android: Öffnen Sie die Eshare APP und klicken Sie auf "Share Screen" (Bildschirmteilen), um Ihren Bildschirm über den HP MP2000 PRO zu teilen.



- (3) Windows/MacOS/Chrome OS/Ubuntu: Öffnen Sie die Eshare APP auf Ihrem Endgerät und klicken Sie auf "One-Key Screen Sharing" (Bildschirmfreigabe), um den Bildschirm auf dem HP MP2000 PRO in Echtzeit zu teilen. Klicken Sie während der Bildschirmprojektion auf die Pause-Taste, um das Projektionsbild einzufrieren. In dem Moment zeigt der HP MP2000 PRO das letzte Bild vor dem Einfrieren an. Klicken Sie erneut die Pause-Taste, um das Einfrieren des Bildes aufzuheben und die Projektion fortzusetzen. Sie können auch Vollbildprojektion oder erweiterte Projektion auf dem PC (WIN10 1607 oder höher) wählen.



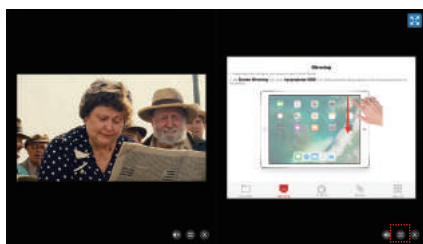
## 2. Split-Screen-Modus

HP MP2000 PRO unterstützt die synchronisierte drahtlose Bildschirmprojektion mit bis zu 9 Endgeräten, wobei der Bildschirm automatisch aufgeteilt wird. Wenn es mehr als 9 Endgeräte gibt, z. B. 10 Geräte, meldet sich das zehnte Gerät an und verdrängt das erste Gerät. Für eine optimale Work Experience wird empfohlen maximal 4 Geräte gleichzeitig zu verwenden.

Im Split-Screen-Modus verwendet HP MP2000 PRO standardmäßig den Tonausgabemodus des zuletzt angeschlossenen Geräts. Zum Ändern der Tonquelle können Sie auf die Lautsprecher-Taste in der unteren rechten Ecke des entsprechenden Bildschirms klicken.

Wenn Sie im Split-Screen-Modus auf die Vollbild-Taste am unteren rechten Ende des Bildschirms klicken, kann der verwendete Bildschirm als Vollbild angezeigt werden. Klicken Sie erneut auf die Taste, wird aus der Vollbildanzeige eine geteilte Anzeige.

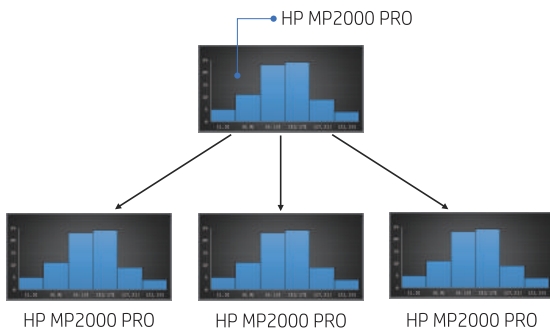
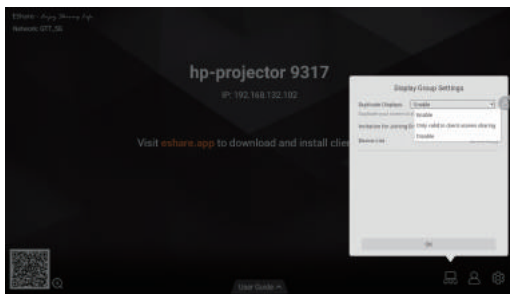
Wenn Sie die Vollbildanzeige auf dem PC wünschen, können Sie auch auf die Taste "Exklusive Screen" in der oberen rechten Ecke der Eshare App klicken, damit der PC-Bildschirm den projizierten Bildschirm vollständig angezeigt, während die anderen Bildschirme im Hintergrund verborgen werden. Klicken Sie die Taste erneut, um die geteilte Bildschirmdarstellung wiederherzustellen.





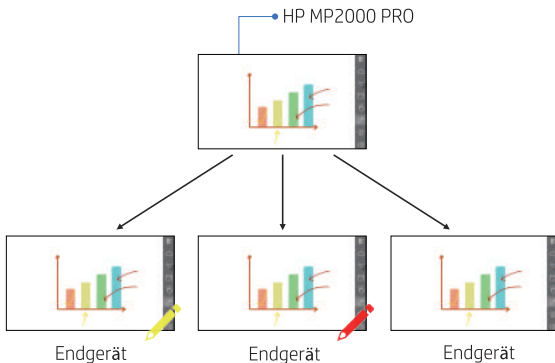
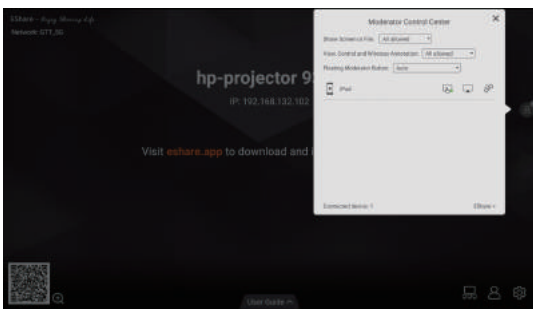
### 3.Synchronisierte Multi-Bildschirm-Projektion (Multi-Gruppen-Bildschirme)

HP MP2000 PRO unterstützt die gemeinsame Darstellung des Ausgangsbildschirms auf anderen Bildschirmen, die mit dem MP2000 PRO synchronisiert sind. Klicken Sie auf "Moderator Control Center", um "Share screen or file" auf "Öffnen" (Allowed) zu setzen. Der HP MP2000 PRO wird in dem selben Netzwerk unter der Gruppengeräteliste angezeigt. Wählen Sie das Gerät aus, das Sie der Gruppe hinzufügen möchten, und klicken Sie auf "OK". Nachdem Sie die Genehmigung von dem ausgewählten Gerät erhalten haben, wird der Startbildschirm mit dem ausgewählten HP MP2000 PRO synchronisiert.



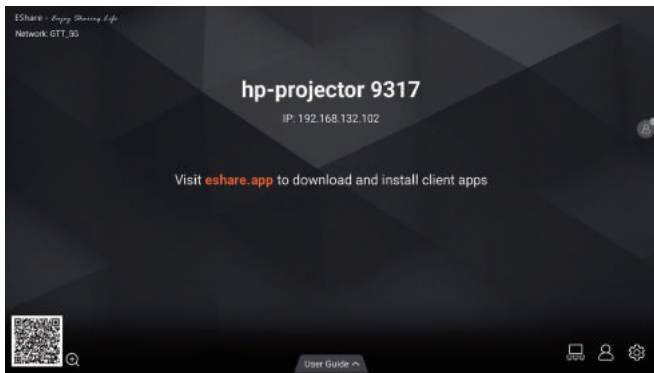
#### 4. Drahtlose umgekehrte Bildschirmfreigabe für mehrere Gruppen

HP MP2000 PRO unterstützt die gemeinsame Nutzung des Startbildschirms durch mehrere Endgeräte und ermöglicht es, dass die Endgeräte den Startbildschirm mit Genehmigung des Hosts des HP MP2000 PRO steuern und mit Anmerkungen versehen können.



## 5. Kontrollcenter

Klicken Sie auf „Wireless Presentation System“, um das Menü aufzurufen und dann auf die Taste "Kontrollcenter" (Moderator Control Center) in der unteren rechten Ecke, um das Kontrollcenter aufzurufen. Weitere Anwendungen finden Sie in der Gebrauchsanweisung der Eshare App.



Kontrollcenter (Moderator Control Center)



Projector MP2000 PRO

# Guide de démarrage rapide

Assistance technique : Pour des instructions d'utilisation plus détaillées, veuillez télécharger le manuel d'utilisation HP MP2000 PRO à l'adresse suivante

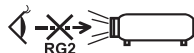
<https://www.hp-projector.com/support>

GT Technology (Chongqing) Limited.  
Le fabricant sous la licence de HP Inc.

Courriel : [support@hp-projector.com](mailto:support@hp-projector.com)

Web : [www.hp-projector.com](http://www.hp-projector.com)

Comme avec toute source de lumière vive, ne regardez pas dans le faisceau, RG2 IEC 62471-5: 2015



Félicitations et merci d'avoir acheté le projecteur HP MP2000 PRO. Outre la protection HDMI, la projection multimédia USB, la navigation en ligne et le partage d'informations en ligne, le HP MP2000 PRO prend également en charge la projection d'écrans sans fil sur plusieurs plateformes. Sa fonction d'affichage professionnel comprend la projection de groupe et la projection sur écran partagé. Il s'agit d'une excellente aide pour gérer les affaires de bureau et les affaires privées.

## Contenu de l'emballage :

HP MP2000 PRO \* 1

## <Accessoires standard>

Adaptateur \*1

Cordon d'alimentation \*1

Télécommande \*1

Télécommande de la batterie \*2

Guide de démarrage rapide \*1

Carte de garantie \*1

Précautions \*1

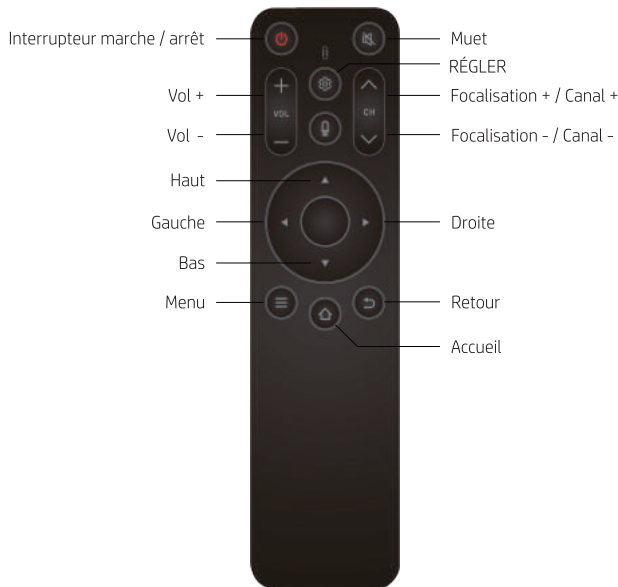
## Image du produit :



Ne placez rien à proximité de l'entrée/ la sortie d'air. En cas de non-respect de cette consigne, l'air froid risque de ne pas pénétrer dans l'appareil, l'échange thermique risque de ne pas se produire ou la chaleur interne risque de ne pas être évacuée, ce qui entraînerait une accumulation de la chaleur interne.

- 1 Interrupteur marche / arrêt
- 2 Réinitialisation
- 3 Sortie téléphone 3.5mm
- 4 Sortie S/PDIF
- 5 USB2.0
- 6 USB2.0
- 7 HDMI(ARC)
- 8 LAN
- 9 Entrée DC
- 10 Indicateur d'alimentation

## Télécommande :



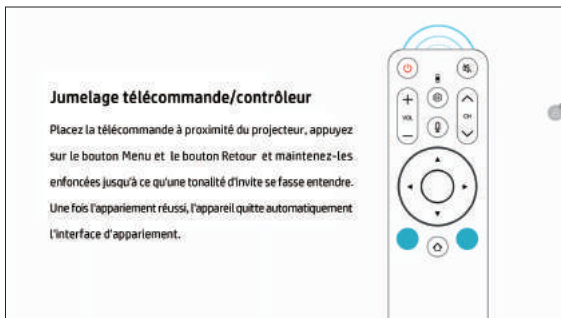
## Commencez à utiliser HP MP2000 PRO :

Veillez à ne rien placer près de l'entrée/sortie d'air du HP MP2000 PRO (trou de dissipation de la chaleur). Sinon, l'air froid risque de ne pas pénétrer dans l'appareil, l'échange thermique risque de ne pas se produire ou la chaleur interne risque de ne pas être évacuée, ce qui entraînerait une accumulation de chaleur interne.

Lors de la première utilisation du HP MP2000 PRO, un rappel s'affiche à l'écran pour le jumelage de la télécommande Bluetooth. Appuyez sur la touche MENU et la touche Retour et maintenez-les enfoncées des deux mains pour appairer la télécommande avec le projecteur.

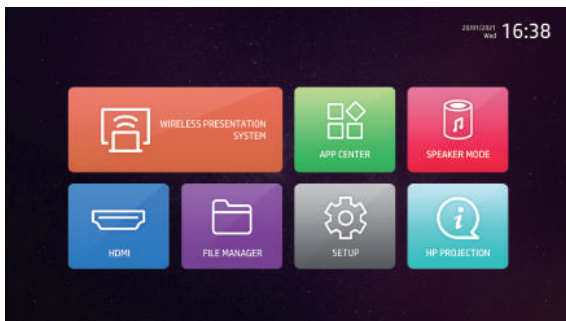
## I . Démarrage et arrêt

- (1) Démarrage : Après avoir inséré le cordon d'alimentation (avec le voyant d'alimentation allumé), appuyez sur le Interrupteur marche / arrêt du projecteur ou de la télécommande pour mettre l'appareil sous tension.
- (2) Arrêt : cliquez sur le Interrupteur marche / arrêt sur MP2000 PRO ou sur le interrupteur marche / arrêt sur la télécommande, et une boîte de dialogue apparaîtra "Éteindre", appuyez sur OK pour arrêter immédiatement et revenir pour quitter.



## II . Jumelage télécommande/contrôleur

- (1) Après le démarrage, l'écran principal s'affiche comme suit.



- (2) Pour la première utilisation de MP2000 PRO, veuillez régler WIFI et vous connecter au réseau sans fil ou insérer le câble Internet.
- (3) Que MP2000 PRO soit ou non connecté au réseau, vous pouvez vous connecter à MP2000 PRO via l'interface d'entrée HDMI. Les ressources externes peuvent être visualisées à partir de la mémoire de stockage du pilote USB.
- (4) Le HP MP2000 PRO prend en charge les haut-parleurs Bluetooth. Veuillez cliquer sur "MODE HAUT-PARLEUR", et l'écran de projection s'éteindra temporairement en attendant la connexion du dispositif Bluetooth. Appuyez sur la touche Retour de la télécommande pour quitter le "MODE HAUT-PARLEUR".
- (5) Après la connexion au réseau, veuillez entrer dans le "APP CENTER" de HP MP2000 PRO ou utiliser le navigateur pour consulter les ressources en ligne.

### III. Fonctionnement de projection professionnelle

<Avant l'utilisation>

Le HP MP2000 PRO est fourni en interne avec un logiciel d'affichage et de partage d'écran puissant, Eshare PRO, qui vous offre une application de projet multifonctionnelle et efficace, adaptée à une utilisation dans les entreprises, les cabinets commerciaux et les écoles. Avant de l'utiliser, veuillez vous assurer que tous les appareils sont connectés au même réseau, et que la version client est alimentée par l'une des plateformes suivantes :

- Android 5.0 ou supérieur
- MacOS 10.9 ou supérieur
- IOS 10.0 ou supérieur
- Windows 7/8/10
- Chrome OS
- Ubuntu 12.04 ou supérieur

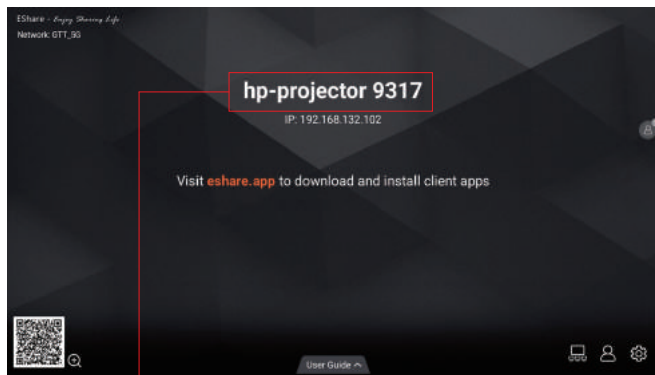
Afin d'assurer une expérience utilisateur bonne et stable, nous vous suggérons d'utiliser un réseau sans fil 5G Hz ou un réseau câblé. Pour une meilleure expérience d'utilisation, une souris peut être installée sur le HP MP2000 PRO ou utiliser un téléphone mobile/ordinateur pour un partage d'écran inversé afin de réaliser une opération plus efficace.



<Utiliser maintenant>

Cliquez sur "SYSTÈME DE PROJECTION SANS FIL" pour accéder à l'écran d'accueil suivant, puis cliquez sur "User's Guide" pour installer l'APP comme indiqué. (Bien que la projection d'écran sans fil puisse être réalisée par "MIROIR L'ÉCRAN" sur la console sur IOS/MacOS, nous suggérons toujours d'installer l'APP pour une utilisation plus facile et plus d'applications).

Dans le coin inférieur droit du système de projection sans fil se trouvent trois options de fonctions principales, notamment "GROUPE D'ÉCRANS", "DU CENTRE DE CONTRÔLE DE L'HÔTE" et "Set". Vous pouvez utiliser ces fonctions directement sur le HP MP2000 PRO à l'aide de la souris ou utiliser le "Partage d'écran inversé" du côté client pour faire fonctionner directement l'appareil.



Nom du dispositif  
de réception

Cliquez pour  
afficher le Guide de  
l'utilisateur

Réglage du  
groupe d'écrans

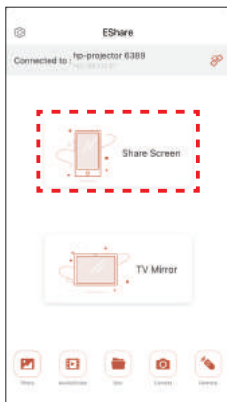
Centre de contrôle de l'hôte

## 1. Projection sur écran sans fil

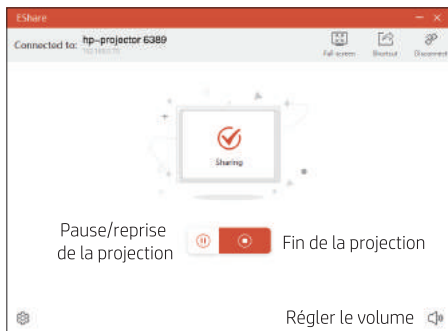
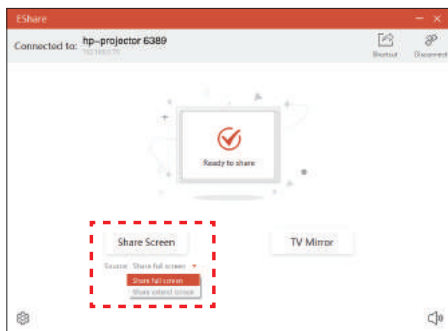
(1) IOS : Ouvrez la console et sélectionnez "Screen Mirroring/hp-proejector-XXXX" pour la projection d'écran sans fil.



(2) IOS et Android : Ouvrez Eshare APP, et cliquez sur "One-key Screen Sharing" pour partager l'écran du client sur le grand écran du HP MP2000 PRO en temps réel.



- (3) Windows/MacOS/Chrome OS/Ubuntu : Ouvrez Eshare APP du côté client, et cliquez sur "One-key Screen Sharing" pour partager l'écran du client sur le grand écran HP MP2000 PRO en temps réel. Après la projection de l'écran, cliquez sur la touche Pause pour geler l'image de projection. A ce moment, HP MP2000 PRO affiche uniquement la dernière image générée avant la pause. Cliquez à nouveau pour annuler le dégel de l'écran et poursuivre la projection d'écran. Vous pouvez également sélectionner la projection plein écran ou la projection étendue sur PC (WIN10 1607 ou supérieur)



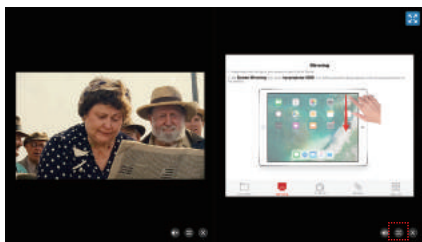
## 2. Projection sur écran partagé (plusieurs appareils clients)

Le HP MP2000 PRO prend en charge la projection d'écran sans fil synchronisée pour un maximum de 9 appareils clients, l'écran étant divisé automatiquement. S'il y a plus de 9 appareils clients, par exemple 10 appareils, le dixième appareil se connectera et repoussera le premier appareil.

En mode écran partagé, le HP MP2000 PRO utilise par défaut le mode de sortie sonore du dernier périphérique connecté. Si vous voulez changer la source sonore, vous pouvez cliquer sur la touche Son dans le coin inférieur droit du sous-écran correspondant pour le faire.

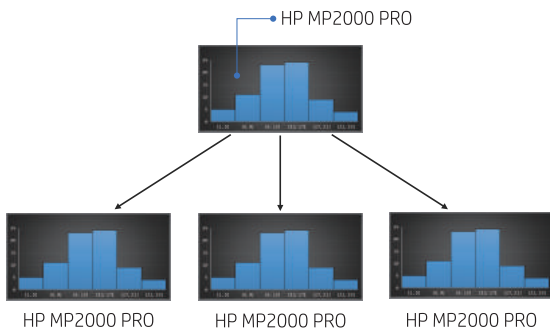
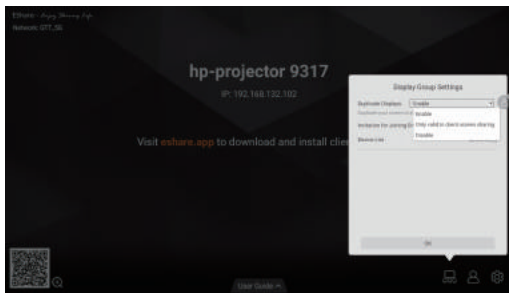
En mode écran partagé, si vous cliquez sur le bouton plein écran à l'extrémité inférieure droite de chaque sous-écran de HP MP2000 PRO, l'image de protection de ce sous-écran peut être affichée en plein écran. Cliquez à nouveau et l'affichage en plein écran cède la place à l'affichage en écran partagé.

Si vous souhaitez un affichage plein écran sur le PC, vous pouvez également cliquer sur le bouton "Exclusive Screen" dans le coin supérieur droit de l'application Eshare pour afficher entièrement l'écran du PC HP MP2000 PRO, tandis que les autres écrans seront masqués en arrière-plan. Cliquez à nouveau pour rétablir la projection en écran partagé.



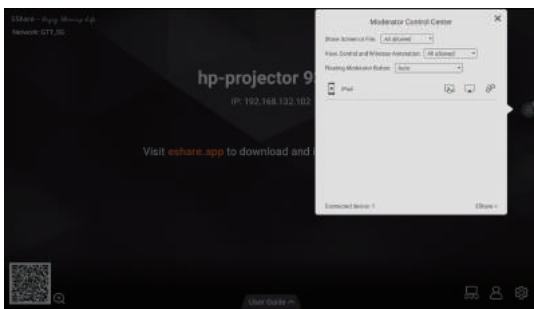
### 3.Projection synchronisée multi-écrans (écrans multi-groupes)

Le HP MP2000 PRO prend en charge le partage de l'écran d'accueil sur d'autres écrans connectés au MP2000 PRO pour un affichage synchrone. Cliquez sur "Host Control Center" pour définir "Synchroniser l'écran avec le groupe" comme "OUVRIR", et les HP MP2000 PRO du même réseau apparaîtront dans la liste des périphériques du groupe. Sélectionnez le périphérique que vous souhaitez ajouter au groupe, puis cliquez sur "OK". Après avoir obtenu l'autorisation de l'appareil sélectionné, l'écran d'accueil sera synchronisé avec le HP MP2000 PRO sélectionné.



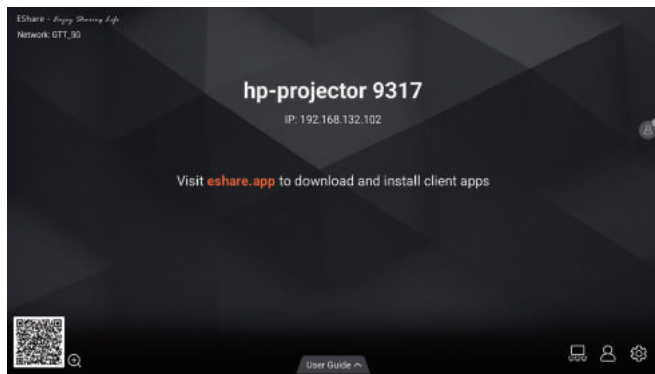
## 4. Partage d'écran inversé sans fil multigroupe

HP MP2000 PRO prend en charge le partage de l'écran d'accueil sur plusieurs appareils clients, et permet aux appareils clients de contrôler et d'annoter l'écran d'accueil avec l'autorisation de l'unité de contrôle principale de HP MP2000 PRO.



## 5. Centre de contrôle de l'hôte

Cliquez sur Système de Projection sans Fil pour accéder à l'image fonctionnelle, puis cliquez sur le bouton "Centre Contrôle de l'Hôte" dans le coin inférieur droit pour accéder au Centre Contrôle de l'Hôte. Pour plus d'applications, veuillez vous reporter au mode d'emploi d'Eshare.



Centre de contrôle de l'hôte



Projector MP2000 PRO

# Guida rapida

Supporto tecnico: Per istruzioni più dettagliate sull'uso, scaricare il manuale d'uso del MP2000 PRO all'indirizzo

<https://www.hp-projector.com/support>

GT Technology (Chongqing) Limited  
Produttore su licenza di HP Inc.

Email: [support@hp-projector.com](mailto:support@hp-projector.com)  
Sito internet: [www.hp-projector.com](http://www.hp-projector.com)

Come con qualsiasi fonte di luce intensa, non fissare il raggio, RG2 IEC 62471-5: 2015





Congratulazioni e grazie per aver acquistato il proiettore HP MP2000 PRO. Oltre alla proiezione in HDMI, alla proiezione multimediale USB, alla navigazione online e alla condivisione delle informazioni online, l'HP MP2000 PRO supporta anche la proiezione con schermo wireless su piattaforme multiple. La sua funzione di business display include la proiezione di gruppo e la proiezione a schermo diviso.

### Contenuto della confezione:

HP MP2000 PRO \* 1

### <Accessori standard>

Adattatore\*1

Cavo di alimentazione\*1

Telecomando\*1

Batterie del telecomando\*2

Guida rapida\*1

Certificato di garanzia

Note \*1

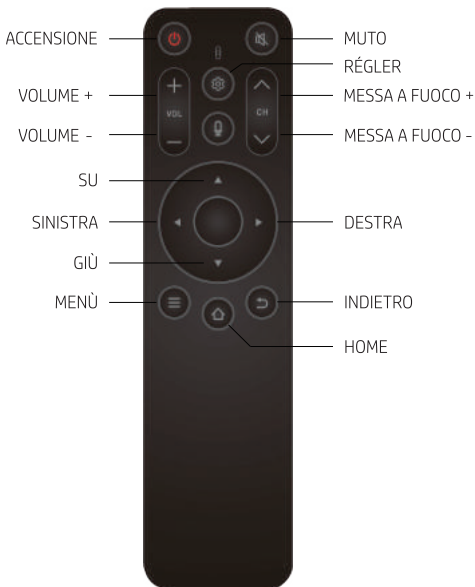
### Immagine del prodotto :



Non inserire alcun oggetto vicino all'ingresso/uscita dell'aria. Altrimenti, l'aria fredda potrebbe non entrare nel dispositivo, lo scambio di calore potrebbe non avvenire o il calore interno potrebbe non scaricarsi, causando pertanto un'accumulazione interna di calore.

- 1 Tasto di accensione
- 2 Reset
- 3 Uscita telefono da 3.5mm
- 4 S/PDIF in uscita
- 5 USB2.0
- 6 USB2.0
- 7 HDMI(ARC)
- 8 LAN
- 9 DC in ingresso
- 10 Indicatore di alimentazione

## Telecomando :



### Inizia ad usare l'HP MP2000 PRO:

Fai attenzione a non mettere alcun oggetto vicino alla presa/uscita dell'aria dell'HP MP2000 PRO (Foro di dissipazione del calore). In caso contrario, l'aria fresca potrebbe non riuscire ad entrare nel dispositivo, lo scambio di calore potrebbe non aver luogo oppure il calore interno potrebbe non riuscire a dissiparsi, causando un accumulo di calore interno.

Al primo utilizzo dell'HP M2000 PRO, apparirà un avviso sullo schermo per l'associazione con il telecomando Bluetooth. Tieni premuto il tasto MENU e il tasto Indietro con entrambe le mani per associare il telecomando al proiettore.

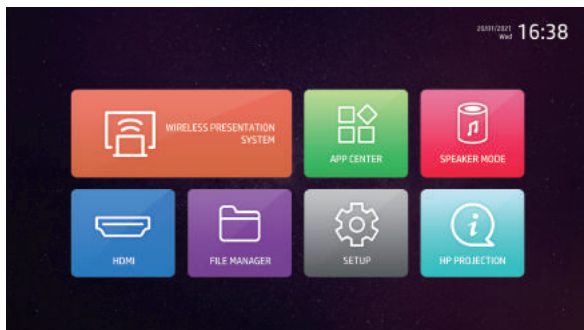
## I . Accensione e spegnimento

- (1) Accensione: Dopo aver inserito il cavo di alimentazione (con l'indicatore di alimentazione acceso), premi il tasto di accensione sul proiettore oppure sul telecomando per accendere il dispositivo.
- (2) Spegnimento: fare clic sul pulsante di accensione su MP2000 PRO o sul pulsante di accensione sul telecomando e verrà visualizzata una finestra di dialogo "Spegni", premere OK per spegnere immediatamente e tornare indietro per uscire.



## II. Connessione e Avvio

- (1) Dopo l'accensione, il display dello schermo principale si presenterà come segue.



- (2) La prima volta che utilizzi l'MP2000 PRO, imposta il WIFI e collegalo alla rete wireless oppure inserisci il cavo internet.
- (3) Indipendentemente dal fatto che l'MP2000 PRO sia connesso alla rete, è possibile collegarsi all'MP2000 PRO tramite l'interfaccia in ingresso HDMI. Le risorse esterne possono essere visualizzate dalla memoria del driver USB.
- (4) L'HP MP2000 PRO supporta altoparlanti Bluetooth. Clicca su "MODALITÀ ALTOPARLANTE" e lo schermo del proiettore si spegnerà temporaneamente in attesa della connessione al dispositivo Bluetooth. Premi il Tasto Indietro sul telecomando per uscire dalla "MODALITÀ ALTOPARLANTE".
- (5) Dopo aver effettuato il login alla rete, accedi all'"APP CENTER" dell'HP MP2000 PRO oppure utilizza il browser per vedere le risorse online.

### III. Operazione di proiezione professionale

<Prima dell'uso>

L'HP MP2000 PRO è dotato internamente di un software forte per la condivisione del display e dello schermo, Eshare PRO, che fornisce un'app di proiezione efficiente e multifunzione, è adatto all'uso nelle aziende, nelle pratiche commerciali e nelle scuole. Prima dell'uso, assicurarsi che tutti i dispositivi siano collegati alla stessa rete e che la versione client sia alimentata da una delle seguenti piattaforme:

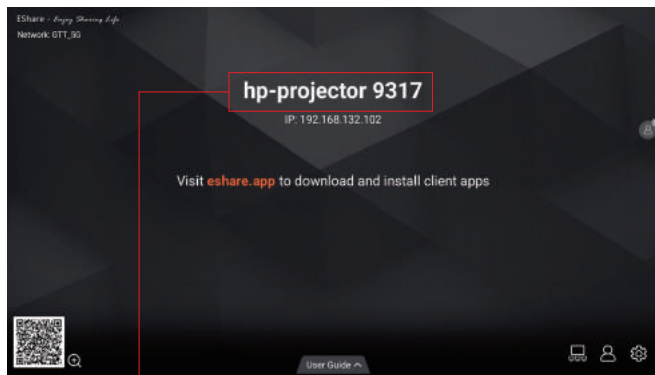
- Android 5.0 o superiore
- MacOS 10.9 o superiore
- IOS 10.0 o superiore
- Windows 7/8/10
- Chrome OS
- Ubuntu 12.04 o supérieur

Per garantire un'esperienza buona e stabile all'utente, suggeriamo di utilizzare una rete wireless 5G Hz oppure una rete cablata. Per una migliore esperienza di utilizzo, è possibile installare un mouse per l'HP MP2000 PRO oppure utilizzare un telefono cellulare/computer per la condivisione inversa dello schermo al fine di realizzare operazioni più efficienti.

## &lt;Usa Ora&gt;

Clicca su “SISTEMA DI PROIEZIONE WIRELESS” per accedere alla seguente schermata home, quindi clicca su “Guida utente” per installare la APP come descritto. (Anche se la proiezione dello schermo wireless può essere ottenuta tramite la “Clonazione Schermo” sulla Console su IOS/MacOS, suggeriamo comunque di installare la APP per un utilizzo più facile e per maggiori applicazioni)

Nell'angolo in basso a destra del sistema di proiezione wireless ci sono tre principali opzioni di funzione, ovvero “Schermo di Gruppo”, “Centro Controllo Host” e “Impostazioni”. Usa queste funzioni direttamente sull'HP MP2000 PRO attraverso il mouse oppure usa “Condivisione dello schermo inversa” sul lato client per operare direttamente il dispositivo.



Nome dispositivo  
ricevente

Clicca per vedere  
la Guida Utente

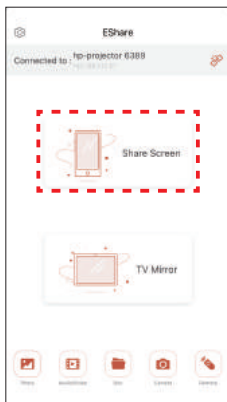
Impostazione  
schermo di gruppo  
Centro di controllo host

## 1. Proiezione Schermo Wireless

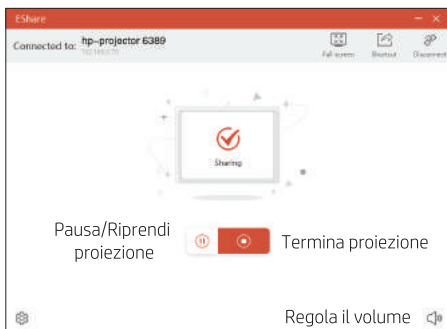
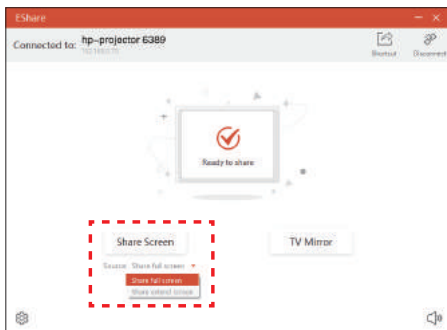
(1) IOS: Apri la Console per selezionare “Clonazione Schermo/hp-proiettore-XXXX” per la proiezione wireless dello schermo.



(2) IOS e Android: Apri la APP Eshare e clicca “Condivisione schermo con un tasto” per condividere lo schermo client sullo schermo grande dell’HP MP2000 in tempo reale.



- (3) Windows/MacOS/Chrome OS/Ubuntu: Apri la APP Eshare sul lato client e clicca “Condivisione schermo con un tasto” per condividere lo schermo client sullo schermo grande dell’HP MP2000 PRO in tempo reale. Dopo la proiezione dello schermo, clicca il Tasto Pausa per freezare l’immagine proiettata. In questo momento, l’HP MP2000 PRO mostrerà soltanto l’ultima immagine generata prima della messa in pausa. Clicca nuovamente per annullare il fermo immagine dello schermo e continuare la proiezione. È possibile anche selezionare la proiezione a tutto schermo o la proiezione estesa sul PC (WIN10 1607 o superiore).



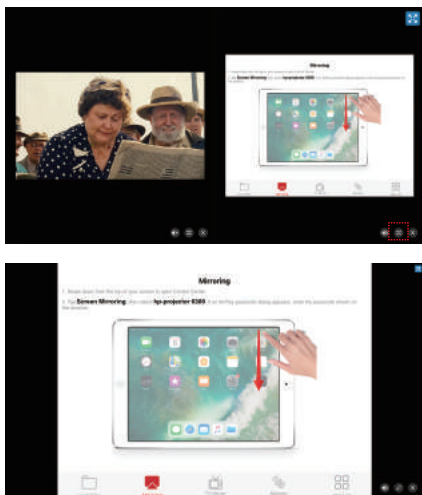
## 2. Proiezione a schermo diviso (Dispositivi Client Multipli)

L'HP MP2000 PRO supporta la proiezione schermo wireless sincronizzata per un massimo di 9 dispositivi client con lo schermo che si divide automaticamente. Se ci sono più di 9 dispositivi client, come ad esempio 10 dispositivi, il decimo accederà e spingerà fuori il primo dispositivo.

In modalità schermo diviso, l'HP MP2000 PRO si imposta di default sulla modalità di uscita suono dell'ultimo dispositivo collegato. Se vuoi cambiare la fonte del suono, puoi cliccare sul Pulsante Suono nell'angolo in basso a destra del sotto-schermo corrispondente.

In modalità schermo diviso, se clicchi sul tasto schermo intero all'estremità in basso a destra di ciascun sotto-schermo dell'HP MP2000 PRO, l'immagine proiettata su tale sotto-schermo può essere visualizzata sullo schermo intero. Clicca nuovamente e lo schermo intero lascerà il posto allo schermo diviso.

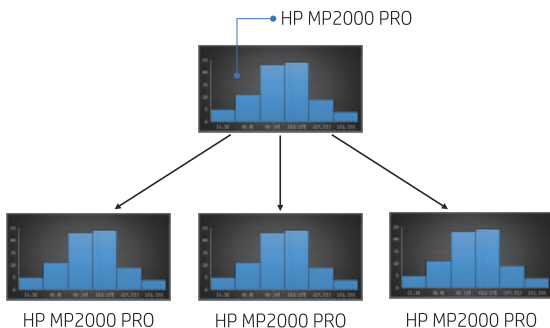
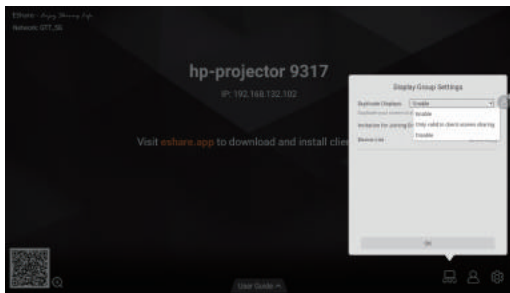
Se vuoi visualizzare lo schermo intero sul PC, puoi anche cliccare sul pulsante "Schermo Esclusivo" nell'angolo in alto a destra della App Eshare per visualizzare completamente lo schermo del PC sull'HP MP2000 PRO, mentre gli altri schermi saranno nascosti sullo sfondo. Clicca nuovamente per ripristinare la proiezione a schermo diviso.





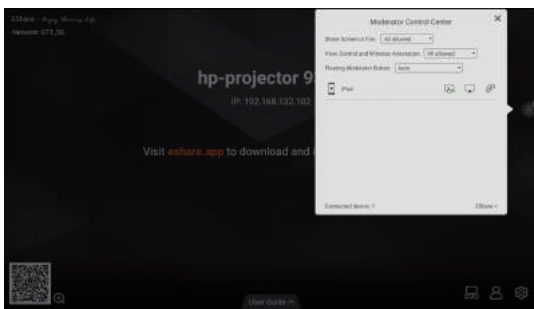
### 3. Proiezione multi-schermo sincronizzata (Schermi multi-gruppo)

L'HP MP2000 PRO supporta in condivisione la schermata home su altri schermi collegati all'HP MP2000 PRO per una visualizzazione sincrona. Clicca su "Centro di controllo host" per impostare "Sincronizza lo schermo al gruppo" su "Aperto", quindi l'HP MP2000 PRO sulla stessa rete apparirà nell'elenco dei dispositivi del gruppo. Seleziona il dispositivo che vuoi aggiungere al gruppo e clicca su "OK". Dopo aver ottenuto l'autorizzazione dal dispositivo selezionato, la schermata home verrà sincronizzata sull'HP MP2000 PRO selezionato.



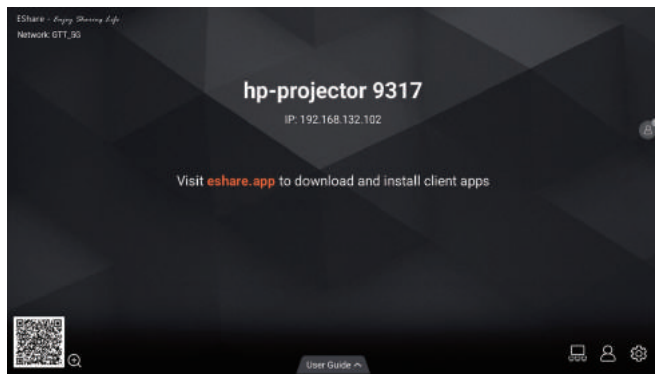
## 4. Condivisione Schermo Wireless multi-gruppo inversa

L'HP MP2000 PRO supporta la condivisione della schermata home su dispositivi client multipli e permette ai dispositivi client di controllare e annotare la schermata home con l'autorizzazione dell'unità principale di controllo dell'HP MP2000 PRO.



## 5. Centro di controllo host

Clicca sul Sistema di Proiezione Wireless per accedere all'immagine funzionale, quindi clicca sul pulsante "Centro di controllo host" nell'angolo in basso a destra per accedere al Centro di controllo host. Per maggiori applicazioni, fai riferimento alle istruzioni d'uso dell'Eshare.



Centro di controllo host



Projector MP2000 PRO

# Guía de inicio rápido

Soporte técnico : Para obtener instrucciones de uso más detalladas, descargue el manual de usuario de HP MP2000 PRO en

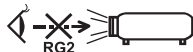
<https://www.hp-projector.com/support>

GT Technology (Chongqing) Limited  
El fabricante bajo licencia de HP Inc.

Email: [support@hp-projector.com](mailto:support@hp-projector.com)

Web: [www.hp-projector.com](http://www.hp-projector.com)

Al igual que con cualquier fuente de luz brillante, no mire fijamente al haz, RG2 IEC 62471-5: 2015



Felicitaciones y gracias por adquirir el Proyector HP MP2000 PRO. Además de la protección HDMI, proyección multimedia USB, navegación en línea e intercambio de información en línea, el HP MP2000 PRO también admite la proyección de pantalla inalámbrica en múltiples plataformas. Su función de visualización empresarial incluye la proyección en grupo y el proyecto de pantalla dividida. Es su excelente ayudante en el manejo de la oficina y los asuntos privados.

### Contenido del paquete:

HP MP2000 PRO \* 1

### <Accesorios estándar>

Adaptador \*1

Cable de alimentación \*1

Control remoto \*1

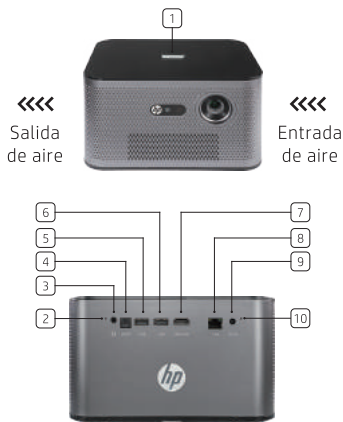
Batería del control remoto \*2

Guía de inicio rápido \*1

Tarjeta de garantía \*1

Advertencias \*1

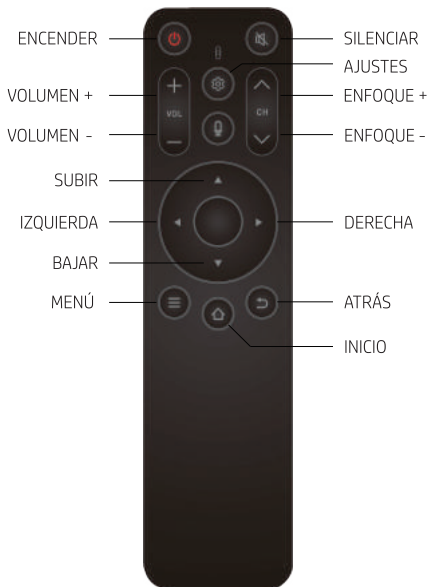
### Imagen del producto:



No coloque nada cerca de la entrada o salida de la ventilación del aire. Si lo hace, es posible que no entre aire frío en el dispositivo, que no se produzca el intercambio de calor o que no se disipe bien el calor generado en el interior del dispositivo, lo que provocaría la acumulación excesiva de calor interno.

- 1 Tecla de encendido
- 2 Reiniciar
- 3 Salida de teléfono de 3.5 mm
- 4 Salida S/PDIF
- 5 USB2.0
- 6 USB2.0
- 7 HDMI(ARC)
- 8 LAN
- 9 Entrada DC
- 10 Indicador de alimentación

## Control remoto :



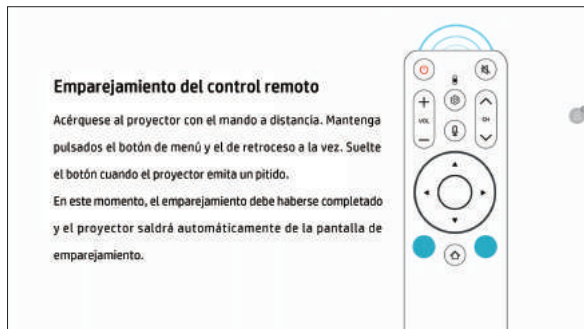
## Comience a utilizar el HP MP2000 PRO:

Tenga cuidado de no poner nada cerca de la entrada/salida de aire del HP MP2000 PRO (orificio de disipación de calor). De lo contrario, es posible que no entre aire frío en el dispositivo, que no se produzca el intercambio de calor o que no se descargue el calor interno, provocando una acumulación de calor interno.

En el primer uso del HP MP2000 PRO, hay un recordatorio en la pantalla para el emparejamiento del mando a distancia Bluetooth. Mantener pulsado la tecla MENU y la tecla de Retorno con ambas manos para emparejar el control remoto con el proyector.

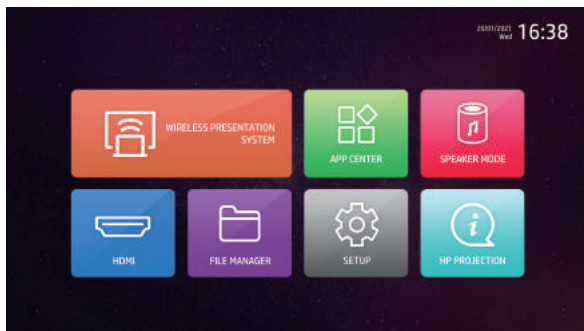
## I . Inicializado y apagado

- (1) Inicio: Después de insertar el cable de alimentación (con el indicador de alimentación encendido), pulse la tecla de encendido del proyector o del control remoto para encender el dispositivo.
- (2) Apagar: Haga clic en el botón de encendido en MP2000 PRO o en el botón de encendido en el control remoto, y aparecerá un cuadro de aviso "Apagar", presione OK para apagar inmediatamente y volver para salir.



## II .Conexión y reproducción

- (1) Después del inicio, la pantalla principal es la siguiente.



- (2) Para utilizar por primera vez el MP2000 PRO, configure WIFI y conéctese a la red inalámbrica o inserte el cable de Internet.
- (3) Independientemente de si el MP2000 PRO está conectado a la red, puede conectarse al MP2000 PRO a través de la interfaz de entrada HDMI. Los recursos externos se pueden ver desde la memoria del controlador USB.
- (4) HP MP2000 PRO soporta altavoces Bluetooth. Clic en "MODO ALTAVOZ", y la pantalla de proyección se apagará temporalmente en espera de la conexión del dispositivo Bluetooth. Pulse la tecla de Retorno del control remoto para salir del "MODO ALTAVOZ".
- (5) Después del inicio de sesión en la red, ingrese en el "APP CENTER" de HP MP2000 PRO o utilice el navegador para ver los recursos en línea.

### III. Operación de proyección profesional

<Antes del uso>

HP MP2000 PRO se suministra internamente con un potente Software de visualización y compartición de pantalla, Eshare PRO, que le ofrece una App de proyecto multifuncional y eficiente es adecuado para su uso en empresas, prácticas de negocios y escuelas. Antes de su uso, asegúrese de que todos los dispositivos están conectados a la misma red, y que la versión del cliente es alimentado por una de las siguientes plataformas:

- Android 5.0 o superior
- MacOS 10.9 o superior
- IOS 10.0 o superior
- Windows 7/8/10
- Chrome OS
- Ubuntu 12.04 o superior

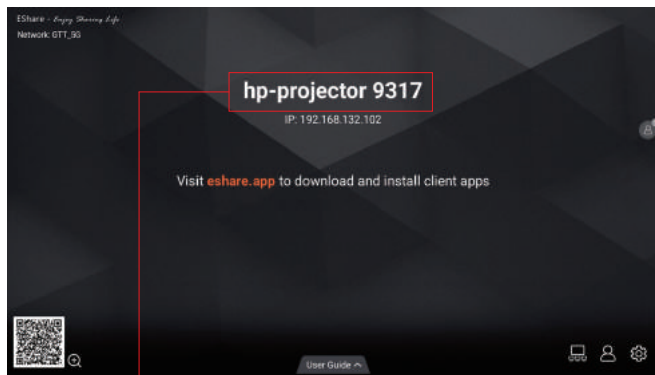
Para garantizar una experiencia de usuario buena y estable, sugerimos utilizar una red inalámbrica 5G Hz o una red por cable. Para una mejor experiencia de funcionamiento, se puede instalar un ratón en el HP MP2000 PRO o utilizar un teléfono móvil/ordenador para compartir la pantalla a la inversa con el fin de realizar una operación más eficiente.



<Usar ahora>

Clic en "SISTEMA DE PROYECCIÓN INALÁMBRICA" para entrar en la siguiente pantalla de inicio, y clic en "Guía de usuario" para instalar la APP según las instrucciones. (Aunque la proyección inalámbrica de la pantalla se puede lograr a través de "Reflejo de pantalla" en la consola en IOS/MacOS, todavía sugerimos instalar la APP para un uso más fácil y más aplicaciones)

En la esquina inferior derecha del sistema de proyecto inalámbrico hay tres opciones de funciones principales, incluyendo "Grupo de pantallas", "Centro de control de host" y "Ajustar". Puede utilizar estas funciones directamente en HP MP2000 PRO a través del ratón o utilizar "Compartir pantalla a la inversa" en el lado del cliente para operar directamente el dispositivo.



Nombre del  
dispositivo receptor

Clic para ver la  
guía del usuario

Configuración del  
grupo de pantallas

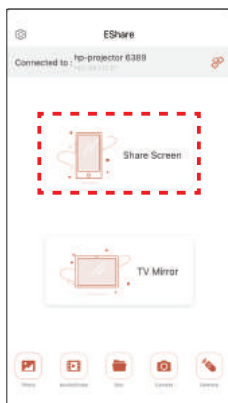
Centro de control de host

## 1. Proyección de pantalla inalámbrica

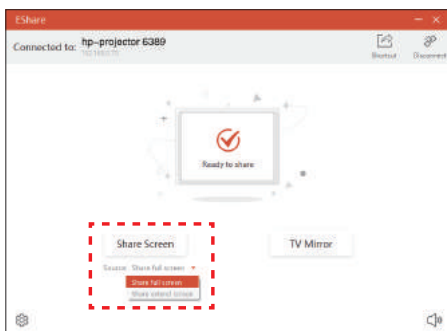
(1) IOS: Abra la consola para seleccionar "Reflejo de pantalla/hp-proyector-XXXX" para la proyección inalámbrica de la pantalla



(2) IOS y Android: Abra la APP Eshare, y clic en "Compartir pantalla con una sola tecla" para compartir la pantalla del cliente en la pantalla grande HP MP2000 PRO en tiempo real.



- (3) Windows/MacOS/Chrome OS/Ubuntu: Abra la APP Eshare en el lado del cliente y haga clic en "Compartir pantalla con una sola tecla" para compartir la pantalla del cliente en la pantalla grande HP MP2000 PRO en tiempo real. Después de la proyección de la pantalla, haga clic en la tecla de pausa para congelar la imagen de proyección. En este momento, HP MP2000 PRO sólo muestra la última imagen generada antes de la pausa. Clic de nuevo para cancelar la descongelación de la pantalla y continuar con la proyección de la pantalla. También puede seleccionar la proyección a pantalla completa o la proyección extendida en el PC (WIN10 1607 o superior)



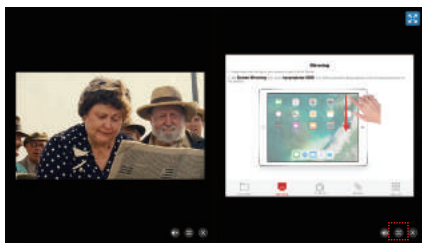
## 2. Proyección de pantalla dividida (Múltiples dispositivos clientes)

HP MP2000 PRO soporta la proyección de pantalla inalámbrica sincronizada para hasta 9 dispositivos cliente, con la pantalla dividida automáticamente. Si hay más de 9 dispositivos cliente, como por ejemplo 10 dispositivos, el décimo dispositivo se conectará y expulsará al primer dispositivo.

En el modo de pantalla dividida, el HP MP2000 PRO utiliza por defecto el modo de salida de sonido del último dispositivo conectado. Si desea cambiar la fuente de sonido, puede hacer clic en la tecla de sonido situada en la esquina inferior derecha de la subpantalla correspondiente para hacerlo.

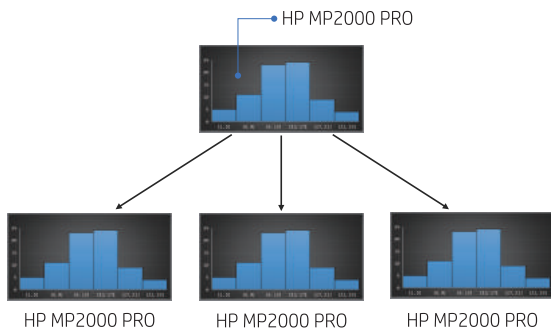
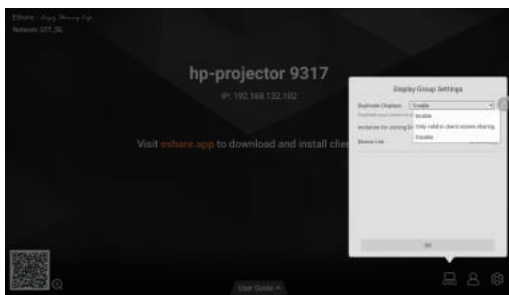
En el modo de pantalla dividida, si hace clic en el botón de pantalla completa situado en el extremo inferior derecho de cada subpantalla de HP MP2000 PRO, la imagen de protección de esta subpantalla puede visualizarse en pantalla completa. Clic de nuevo y la visualización en pantalla completa dará paso a la visualización en pantalla dividida.

Si desea la visualización en pantalla completa en el PC, también puede hacer clic en el botón "Pantalla exclusiva" en la esquina superior derecha de la App Eshare para mostrar completamente la pantalla del PC HP MP2000 PRO, mientras que las otras pantallas se ocultarán en el fondo. Clic de nuevo para restablecer la proyección en pantalla dividida.



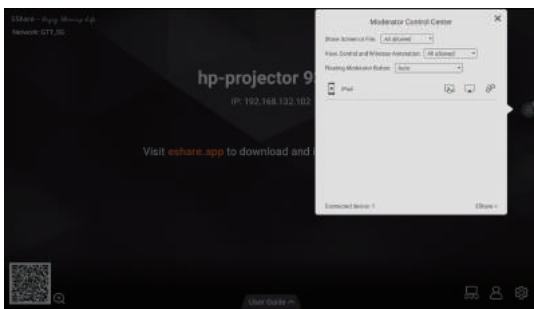
### 3. Proyección sincronizada de varias pantallas (Pantallas de varios grupos)

HP MP2000 PRO soporta en compartir la pantalla de inicio en otras pantallas conectadas a MP2000 PRO para la proyección sincronizada. Clic en "Centro de control del host" para establecer "Sincronizar pantalla a grupo" como "Abierto", y HP MP2000 PRO en la misma red aparecerá en la lista de dispositivos de grupo. Seleccione el dispositivo que desee añadir al grupo y haga clic en "OK". Después de obtener la autorización del dispositivo seleccionado, la pantalla de inicio se sincronizará con el HP MP2000 PRO seleccionado.



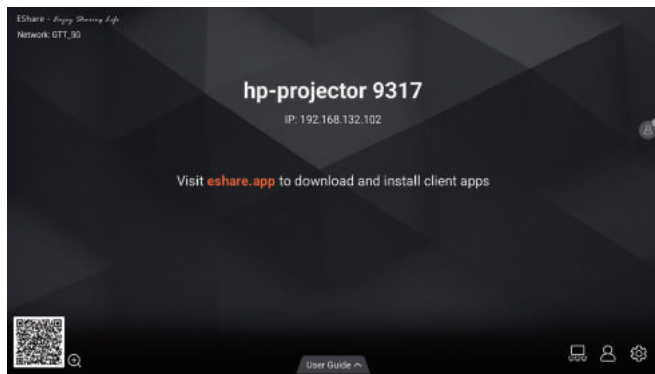
## 4. Compartir la pantalla inversa inalámbrica de varios grupos

HP MP2000 PRO admite el uso compartido de la pantalla de inicio en varios dispositivos cliente, y permite que los dispositivos cliente controlen y anoten la pantalla de inicio con autorización de la unidad de control principal de HP MP2000 PRO.



## 5. Centro de Control del Host

Clic en Sistema de Proyección Inalámbrica para entrar en la imagen funcional, y luego clic en el botón "Centro de Control del Host" en la esquina inferior derecha para entrar en el Centro de Control del Host. Para más aplicaciones, consulte las instrucciones de uso de Eshare.



Centro de control de host



Projector MP2000 PRO

# Rychlý Návod

Technická podpora: Chcete -li získat podrobnější pokyny k použití, stáhněte si uživatelskou příručku MP2000Pro na adrese

<https://www.hp-projector.com/support>

GT Technology (Chongqing) Limited  
The manufacturer under the license of HP Inc.

Email: [support@hp-projector.com](mailto:support@hp-projector.com)

Web: [www.hp-projector.com](http://www.hp-projector.com)

Stejně jako u jakéhokoli jiného jasného zdroje světla se nedívejte do paprsku, RG2 IEC 62471-5: 2015

