

iOS

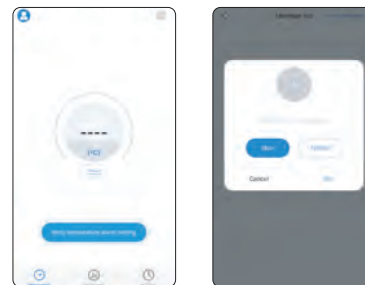


The infrared thermometer you purchased is a creative product which a Bluetooth chip is implanted, it can transmit the measurement data to all devices with BT5.0 via Bluetooth wireless transmission technology. Please read the quick guide carefully before you use the Bluetooth function, and keep it well after using.

## Quick guide of Bluetooth function

1. Please download the software which named "Bluetooth Thermometer" from APP Store, and install it in your APPLE products, please set the system language of your APPLE products to match the different language version.

2. Open the software, click the "Portrait" button on the upper left to enter the user information interface to create new user information. After entering the user information, click "OK" to save.



3. The infrared thermometer automatically enters the state of waiting for Bluetooth pairing at this time. At this time, click the Bluetooth symbol at the upper right it will flash for a few seconds to achieve Bluetooth pairing. When the flashing stops, the Bluetooth symbol will turn blue, which means that the device has been successfully connected. If the device is not connected successfully, please close the software and then reopen the software to connect




4. During the measurement process, the data displayed by the infrared thermometer will be displayed in the software synchronously and automatically saved.



5. Click "Trend Graph", the interface will display your measured data in the form of graph (Can switch between Celsius and Fahrenheit)



6. Click "History", the interface will display your measured data in the form of time, click "Edit" on the upper right to share your measured data in the format of xlsx file through the file.

																																																																																																																																																																																																																																																																																																																																																																																																																																																																																																																																																																																																																																																																																																																																																																																																																																																																																																																																																																																																																																																																																																																																																																																																																																																																																																																																																																																																																																																																																																																
-------------------------------------------------------------------------------------	--	--	--	--	--	--	--	--	--	--	--	--	--	--	--	--	--	--	--	--	--	--	--	--	--	--	--	--	--	--	--	--	--	--	--	--	--	--	--	--	--	--	--	--	--	--	--	--	--	--	--	--	--	--	--	--	--	--	--	--	--	--	--	--	--	--	--	--	--	--	--	--	--	--	--	--	--	--	--	--	--	--	--	--	--	--	--	--	--	--	--	--	--	--	--	--	--	--	--	--	--	--	--	--	--	--	--	--	--	--	--	--	--	--	--	--	--	--	--	--	--	--	--	--	--	--	--	--	--	--	--	--	--	--	--	--	--	--	--	--	--	--	--	--	--	--	--	--	--	--	--	--	--	--	--	--	--	--	--	--	--	--	--	--	--	--	--	--	--	--	--	--	--	--	--	--	--	--	--	--	--	--	--	--	--	--	--	--	--	--	--	--	--	--	--	--	--	--	--	--	--	--	--	--	--	--	--	--	--	--	--	--	--	--	--	--	--	--	--	--	--	--	--	--	--	--	--	--	--	--	--	--	--	--	--	--	--	--	--	--	--	--	--	--	--	--	--	--	--	--	--	--	--	--	--	--	--	--	--	--	--	--	--	--	--	--	--	--	--	--	--	--	--	--	--	--	--	--	--	--	--	--	--	--	--	--	--	--	--	--	--	--	--	--	--	--	--	--	--	--	--	--	--	--	--	--	--	--	--	--	--	--	--	--	--	--	--	--	--	--	--	--	--	--	--	--	--	--	--	--	--	--	--	--	--	--	--	--	--	--	--	--	--	--	--	--	--	--	--	--	--	--	--	--	--	--	--	--	--	--	--	--	--	--	--	--	--	--	--	--	--	--	--	--	--	--	--	--	--	--	--	--	--	--	--	--	--	--	--	--	--	--	--	--	--	--	--	--	--	--	--	--	--	--	--	--	--	--	--	--	--	--	--	--	--	--	--	--	--	--	--	--	--	--	--	--	--	--	--	--	--	--	--	--	--	--	--	--	--	--	--	--	--	--	--	--	--	--	--	--	--	--	--	--	--	--	--	--	--	--	--	--	--	--	--	--	--	--	--	--	--	--	--	--	--	--	--	--	--	--	--	--	--	--	--	--	--	--	--	--	--	--	--	--	--	--	--	--	--	--	--	--	--	--	--	--	--	--	--	--	--	--	--	--	--	--	--	--	--	--	--	--	--	--	--	--	--	--	--	--	--	--	--	--	--	--	--	--	--	--	--	--	--	--	--	--	--	--	--	--	--	--	--	--	--	--	--	--	--	--	--	--	--	--	--	--	--	--	--	--	--	--	--	--	--	--	--	--	--	--	--	--	--	--	--	--	--	--	--	--	--	--	--	--	--	--	--	--	--	--	--	--	--	--	--	--	--	--	--	--	--	--	--	--	--	--	--	--	--	--	--	--	--	--	--	--	--	--	--	--	--	--	--	--	--	--	--	--	--	--	--	--	--	--	--	--	--	--	--	--	--	--	--	--	--	--	--	--	--	--	--	--	--	--	--	--	--	--	--	--	--	--	--	--	--	--	--	--	--	--	--	--	--	--	--	--	--	--	--	--	--	--	--	--	--	--	--	--	--	--	--	--	--	--	--	--	--	--	--	--	--	--	--	--	--	--	--	--	--	--	--	--	--	--	--	--	--	--	--	--	--	--	--	--	--	--	--	--	--	--	--	--	--	--	--	--	--	--	--	--	--	--	--	--	--	--	--	--	--	--	--	--	--	--	--	--	--	--	--	--	--	--	--	--	--	--	--	--	--	--	--	--	--	--	--	--	--	--	--	--	--	--	--	--	--	--	--	--	--	--	--	--	--	--	--	--	--	--	--	--	--	--	--	--	--	--	--	--	--	--	--	--	--	--	--	--	--	--	--	--	--	--	--	--	--	--	--	--	--	--	--	--	--	--	--	--	--	--	--	--	--	--	--	--	--	--	--	--	--	--	--	--	--	--	--	--	--	--	--	--	--	--	--	--	--	--	--	--	--	--	--	--	--	--	--	--	--	--	--	--	--	--	--	--	--	--	--	--	--	--	--	--	--	--	--	--	--	--	--	--	--	--	--	--	--	--	--	--	--	--	--	--	--	--	--	--	--	--	--	--	--	--	--	--	--	--	--	--	--	--	--	--	--	--	--	--	--	--	--	--	--	--	--	--	--	--	--	--	--	--	--	--	--	--	--	--	--	--	--	--	--	--	--	--	--	--	--	--	--	--	--	--	--	--	--	--	--	--	--	--	--	--	--	--	--	--	--	--	--	--	--	--	--	--	--	--	--	--	--	--	--	--	--	--	--	--	--	--	--	--	--	--	--	--	--	--	--	--	--	--	--	--	--	--	--	--	--	--	--	--	--	--	--	--	--	--	--	--	--	--	--	--	--	--	--	--	--	--	--	--	--	--	--	--	--	--	--	--	--	--	--	--	--	--	--	--	--	--	--	--	--	--	--	--	--	--	--	--	--	--	--	--	--	--	--	--	--	--	--	--	--	--	--	--	--	--	--	--	--	--	--	--	--	--	--	--	--	--	--	--	--	--	--	--	--	--	--	--	--	--	--	--	--	--	--	--	--	--	--	--	--	--	--	--	--	--	--	--	--	--	--	--	--	--	--	--	--	--	--	--	--	--	--	--	--	--	--	--	--	--	--	--	--	--	--	--	--	--	--	--	--	--	--	--	--	--	--	--	--	--	--	--	--	--	--	--	--	--	--	--	--	--	--	--	--	--	--	--	--	--	--	--	--	--	--	--	--	--	--	--	--	--	--	--	--	--	--	--	--	--	--	--	--	--	--	--	--	--	--	--	--	--	--	--	--	--	--	--	--	--	--	--	--	--	--	--	--	--	--	--	--	--	--	--	--	--	--	--	--	--	--	--	--	--	--	--	--	--	--	--	--	--	--	--	--	--	--	--	--	--	--	--	--	--	--	--	--	--	--	--	--	--	--	--	--	--	--	--	--	--	--	--	--	--	--	--	--	--	--	--	--	--	--	--	--	--	--	--	--	--	--	--	--	--	--	--	--	--	--	--	--	--	--	--	--	--	--	--	--	--	--	--	--	--	--	--	--	--	--	--	--	--	--	--	--	--	--	--	--	--	--	--	--	--	--	--	--	--	--	--	--	--	--	--	--	--	--	--	--	--	--	--	--	--	--	--	--	--	--	--	--	--	--	--	--	--	--	--	--	--	--	--	--	--	--	--	--	--	--	--	--	--	--	--	--	--	--	--	--	--	--	--	--	--	--	--	--	--	--	--	--	--	--	--	--	--	--	--	--	--	--	--	--	--	--	--

Android



## Quick guide of Bluetooth function

The infrared thermometer you purchased is a creative product which a Bluetooth chip is implanted, it can transmit the measurement data to all devices with BT5.0 and installed Android 4.3 or later via Bluetooth wireless transmission technology.

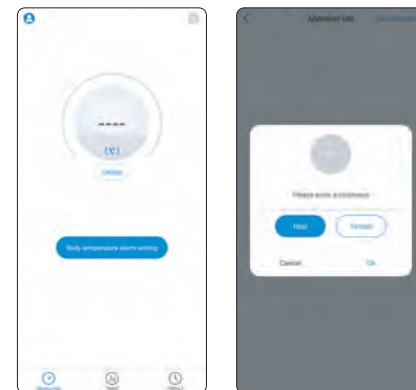
Please read the quick guide carefully before you use the Bluetooth function, and keep it well after using.

1. Please go to the following URL to download the application software and install it on your Android device.



URL: <http://fir.leijiaxq.top/3wrn>

2. Open the software, click the "Portrait" button on the upper left to enter the user information interface to create new user information. After entering the user information, click "OK" to save.



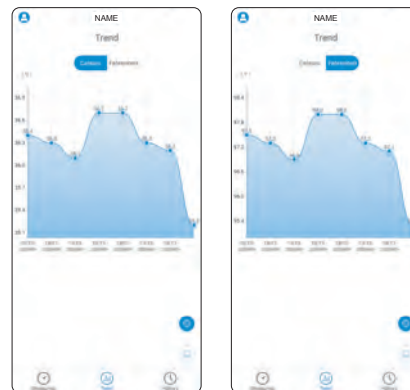
3. The infrared thermometer automatically enters the state of waiting for Bluetooth pairing at this time. At this time, click the Bluetooth symbol at the upper right it will flash for a few seconds to achieve Bluetooth pairing. When the flashing stops, the Bluetooth symbol will turn blue, which means that the device has been successfully connected. If the device is not connected successfully, please close the software and then reopen the software to connect



4. During the measurement process, the data displayed by the infrared thermometer will be displayed in the software synchronously and automatically saved.



5. Click "Trend Graph", the interface will display your measured data in the form of graph (Can switch between Celsius and Fahrenheit)



6. Click "History", the interface will display your measured data in the form of time, click "Edit" on the upper right to share your measured data in the format of xlsx file through the file.

Test date	Celsius(°C)	Fahrenheit(°F)
18/12/2020 09:09	36.2	97.2
18/12/2020 09:10	36.2	97.2
18/12/2020 09:11	36.2	97.2
18/12/2020 09:12	36.2	97.2
18/12/2020 09:13	36.2	97.2
18/12/2020 09:14	36.2	97.2
18/12/2020 09:15	36.2	97.2
18/12/2020 09:16	36.2	97.2
18/12/2020 09:17	36.2	97.2
18/12/2020 09:18	36.2	97.2
18/12/2020 09:19	36.2	97.2
18/12/2020 09:20	36.2	97.2
18/12/2020 09:21	36.2	97.2
18/12/2020 09:22	36.2	97.2
18/12/2020 09:23	36.2	97.2
18/12/2020 09:24	36.2	97.2
18/12/2020 09:25	36.2	97.2
18/12/2020 09:26	36.2	97.2
18/12/2020 09:27	36.2	97.2
18/12/2020 09:28	36.2	97.2
18/12/2020 09:29	36.2	97.2
18/12/2020 09:30	36.2	97.2
18/12/2020 09:31	36.2	97.2
18/12/2020 09:32	36.2	97.2
18/12/2020 09:33	36.2	97.2
18/12/2020 09:34	36.2	97.2
18/12/2020 09:35	36.2	97.2
18/12/2020 09:36	36.2	97.2
18/12/2020 09:37	36.2	97.2
18/12/2020 09:38	36.2	97.2
18/12/2020 09:39	36.2	97.2
18/12/2020 09:40	36.2	97.2
18/12/2020 09:41	36.2	97.2
18/12/2020 09:42	36.2	97.2
18/12/2020 09:43	36.2	97.2
18/12/2020 09:44	36.2	97.2
18/12/2020 09:45	36.2	97.2
18/12/2020 09:46	36.2	97.2
18/12/2020 09:47	36.2	97.2
18/12/2020 09:48	36.2	97.2
18/12/2020 09:49	36.2	97.2
18/12/2020 09:50	36.2	97.2
18/12/2020 09:51	36.2	97.2
18/12/2020 09:52	36.2	97.2
18/12/2020 09:53	36.2	97.2
18/12/2020 09:54	36.2	97.2
18/12/2020 09:55	36.2	97.2
18/12/2020 09:56	36.2	97.2
18/12/2020 09:57	36.2	97.2
18/12/2020 09:58	36.2	97.2
18/12/2020 09:59	36.2	97.2
18/12/2020 10:00	36.2	97.2

## FCC Statement

This device complies with part 15 of the FCC rules. Operation is subject to the following two conditions: (1) this device may not cause harmful interference, and (2) this device must accept any interference received, including interference that may cause undesired operation.

Changes or modifications not expressly approved by the party responsible for compliance could void the user's authority to operate the equipment.

This equipment has been tested and found to comply with the limits for a Class B digital device, pursuant to part 15 of the FCC Rules. These limits are designed to provide reasonable protection against harmful interference in a residential installation. This equipment generates, uses and can radiate radio frequency energy and, if not installed and used in accordance with the instructions, may cause harmful interference to radio communications. However, there is no guarantee that interference will not occur in a particular installation. If this equipment does cause harmful interference to radio or television reception, which can be determined by turning the equipment off and on, the user is encouraged to try to correct the interference by one or more of the following measures:

- Reorient or relocate the receiving antenna.
- Increase the separation between the equipment and receiver.
- Connect the equipment into an outlet on a circuit different from that to which the receiver is connected.
- Consult the dealer or an experienced radio/TV technician for help.

The device has been evaluated to meet general RF exposure requirement. The device can be used in portable exposure condition without restriction.