



深圳力同创科技有限公司

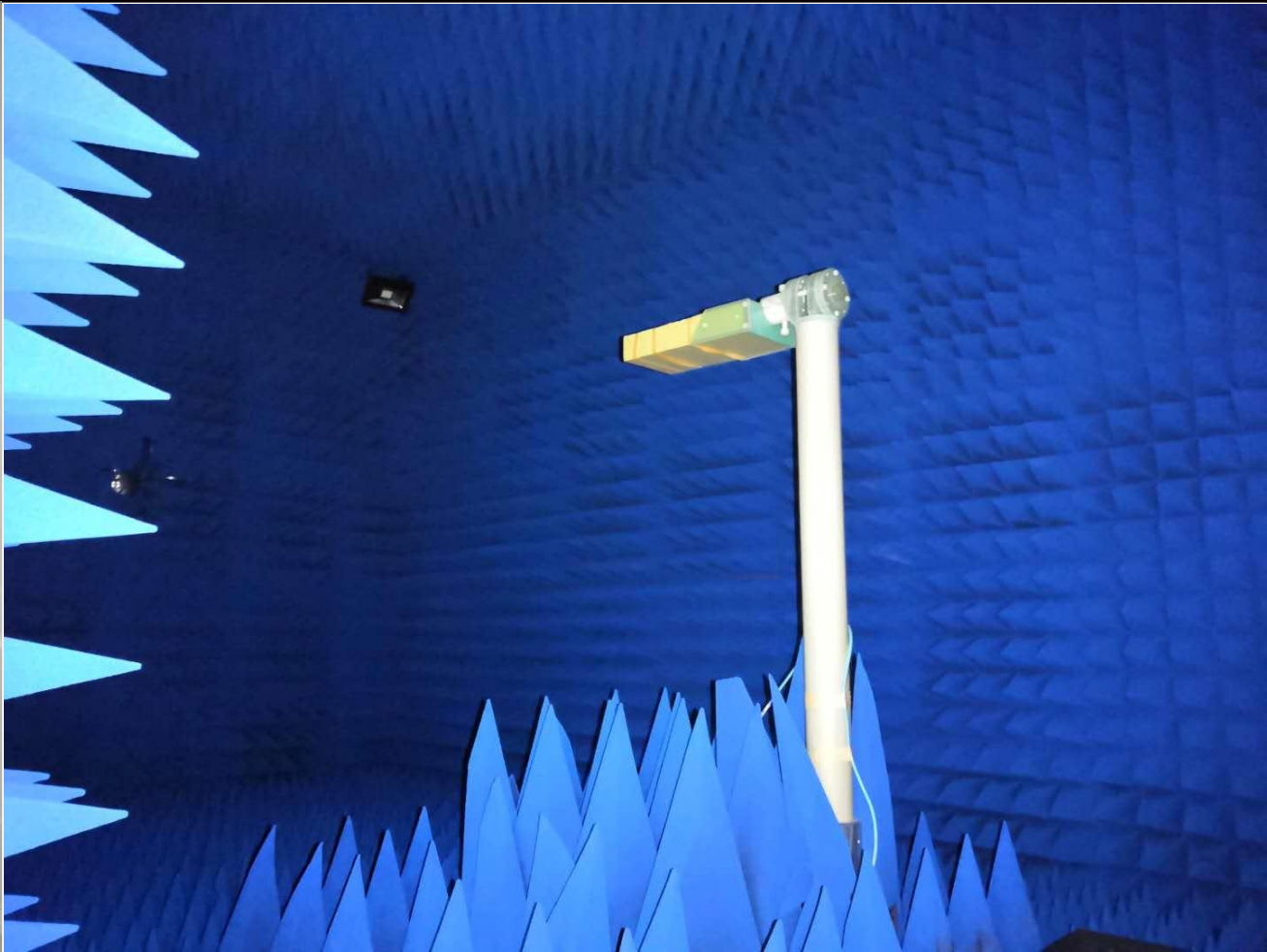
Shenzhen Li Tongchuang Technology Co., Ltd.

P2-头戴蓝牙耳机天线测试报告 Antenna Test Report

◆ 日期：2025年02月17日

1.测试工具

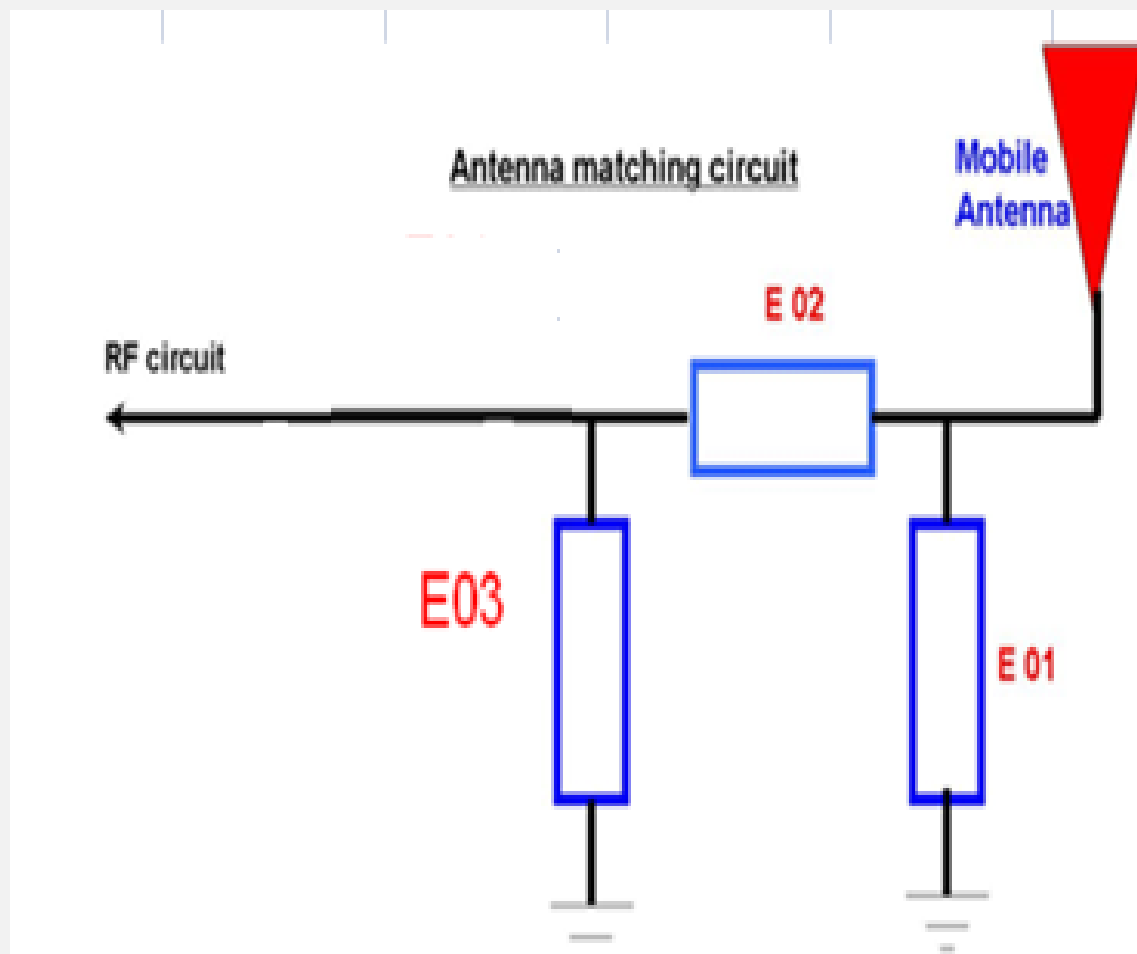
矢量网络分析仪&综测仪	Agilent Technologies E5071B & R&S CMW500
暗室	Atenlab M3
测试工程师	庄志成
温度	25℃
湿度	65%（RH）





客户	君悦互联	项目名	P2
频段	2400MHZ-2500MHZ	天线工程:	康中主
日期	2025/02/17	联系电话:	13510605042

匹配电路图：



E01

NC

E02

0R

E03

NC

板载天线

天线回波损耗及驻波比

Li Tongchuang ANT S11 parameter Summary

Band	2400–2500 (MHz)			
	2400	2450	2500	
R. L (dB)	-21.5	-13.2	-11.2	
VSWR	1.2	1.5	1.8	

LOG



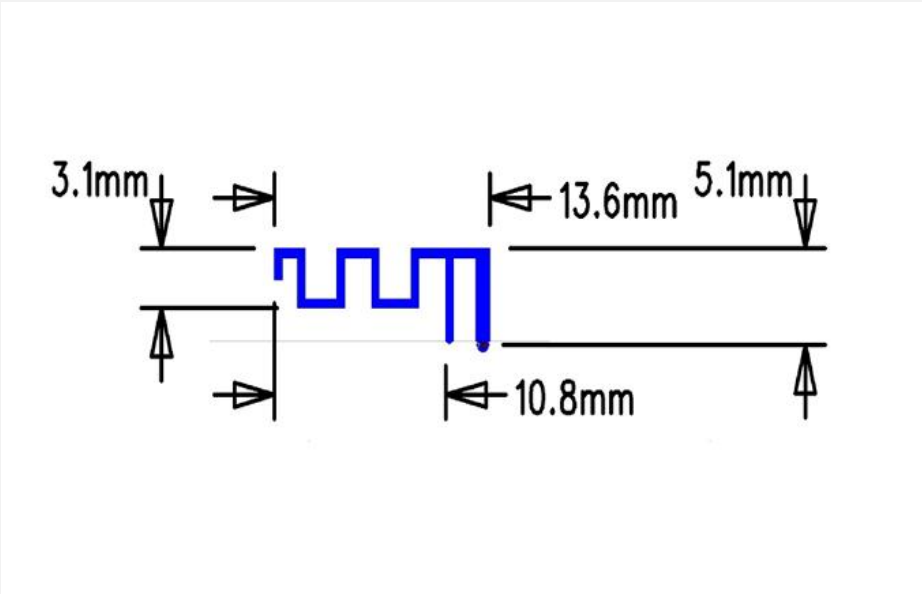
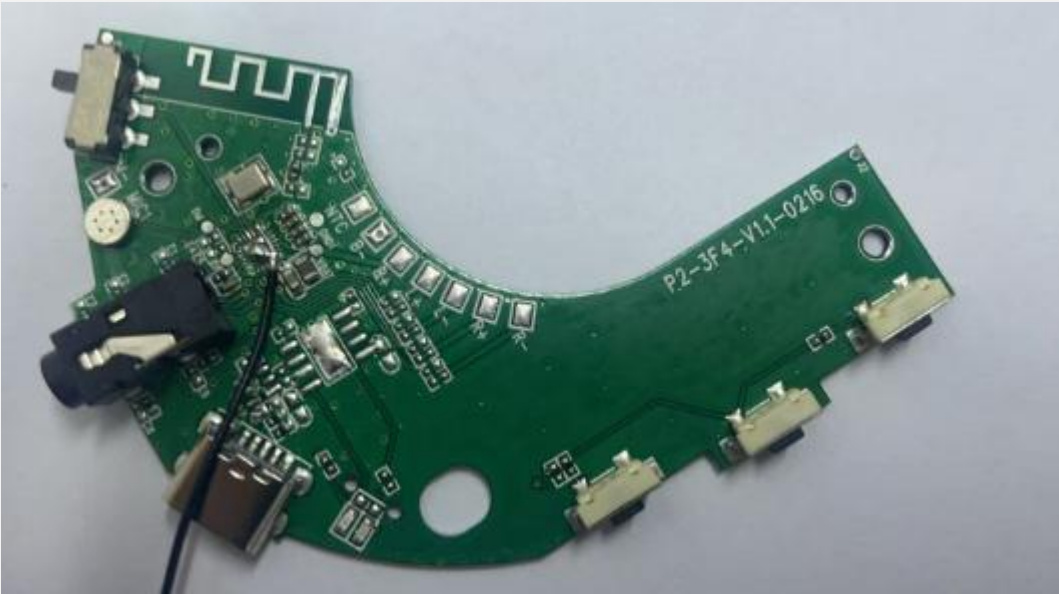
VSWR



天线信息-尺寸与图片:



天线制造商:	深圳市力同创科技有限公司
厂家地址:	深圳市宝安区西乡街道金海路10号华盛辉商业大厦6楼605
整机类型:	P2-3F4
天线频段:	2400MHZ 2485MHZ
天线形式:	板载天线
馈电形式:	双馈
馈脚数量:	馈电点+馈地点
主板版本号:	P2-3F4-V1.1-0216

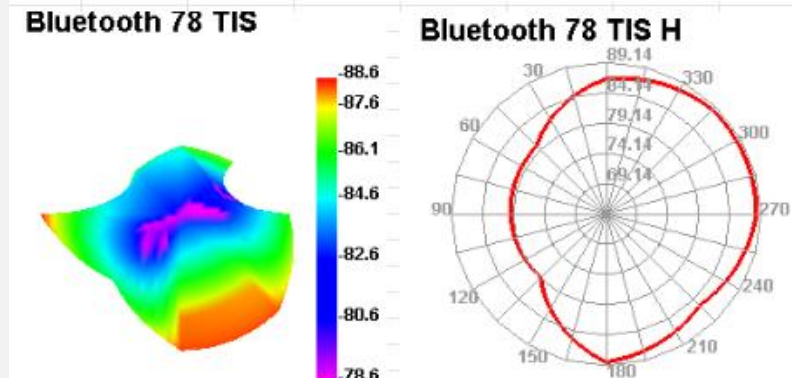
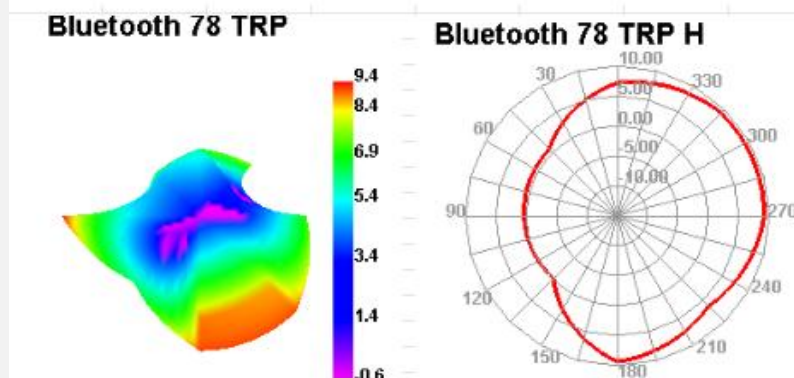
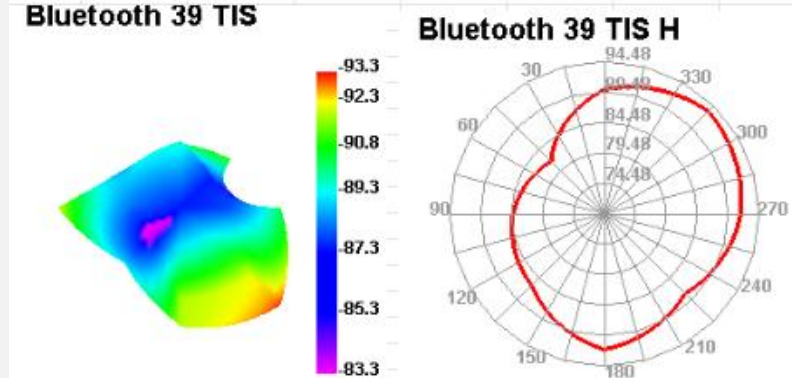
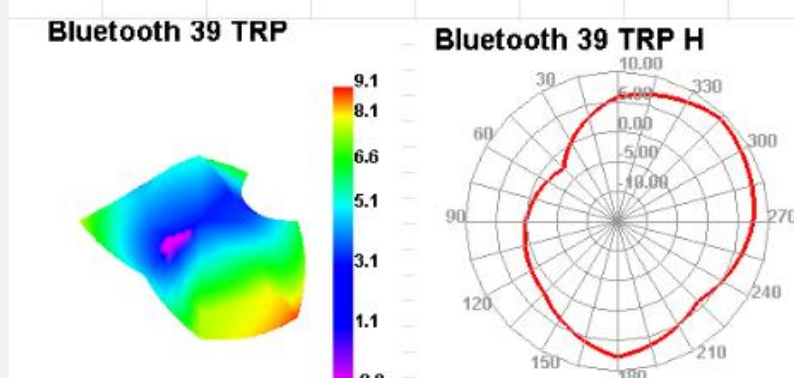
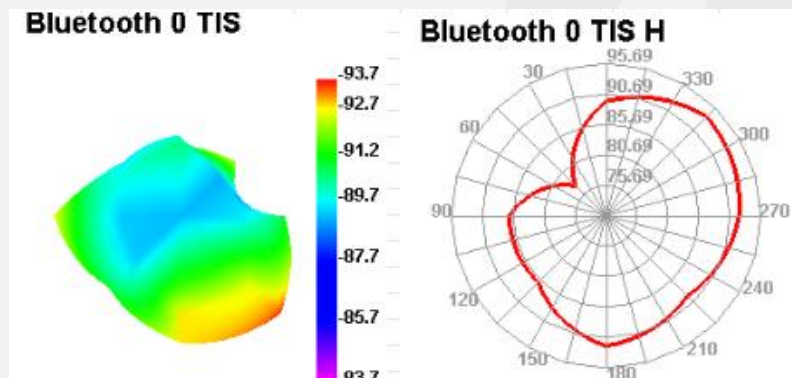
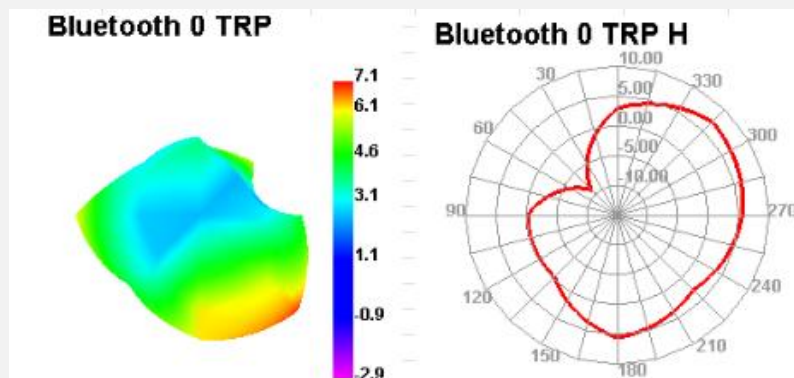


头戴蓝牙耳机OTA自由空间有源测试数据

=

Test Result	Bluetooth TRP		
	0	39	78
Frequency (MHz)	2402	2441	2480
TRP (dBm)	2.86	4.94	6.14
NHPRP (dBm) 45	2.86	4.94	6.14
MAX (dBm)	7.12	9.11	9.37
EIRP peak	7.12	9.11	9.37
Min (dBm)	-9.02	-2.54	-0.19
Attenuation Horizontal	43.41	43.81	44.58
Attenuation Vertical	43.17	43.6	44.38

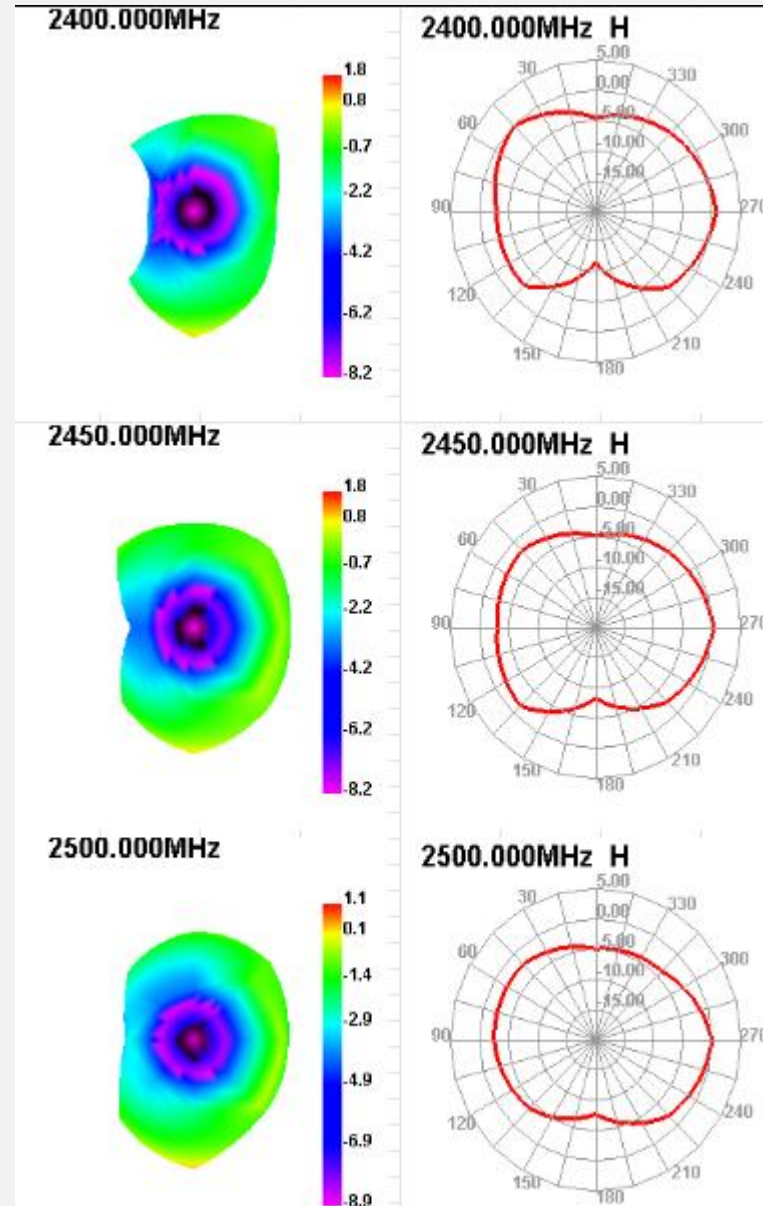
Test Result	Bluetooth TIS		
	0	39	78
Frequency (MHz)	2402	2441	2480
TIS (dBm)	-89.4	-89.11	-85.36
NHPIS (dBm) 45	-89.4	-89.11	-85.36
RSSI Ave	3.72	4.62	6.21
MaxPosRSSI	6.34	7.79	9.01
MaxPosSens	-92.03	-92.28	-88.15
MAX (dBm)	7.98	8.79	9.44
EIS peak	7.98	8.79	9.44
Min (dBm)	-8.16	-2.86	-0.12
Attenuation Horizontal	44.27	43.49	44.65
Attenuation Vertical	44.03	43.28	44.45



头戴蓝牙耳机自由空间无源测试数据

=

Freq (MHz)	Effi (%)	Effi (dB)	Gain (dBi)	Gain (dBd)
2400	60.63	-2.17	1.76	-0.39
2410	58.68	-2.32	1.76	-0.39
2420	57.19	-2.43	1.68	-0.47
2430	53.73	-2.7	1.51	-0.64
2440	54.43	-2.64	1.65	-0.5
2450	54.76	-2.62	1.81	-0.34
2460	50	-3.01	1.57	-0.58
2470	43.88	-3.58	1.09	-1.06
2480	45.53	-3.42	1.27	-0.88
2490	47.13	-3.27	1.33	-0.82
2500	47.12	-3.27	1.08	-1.07





感谢您的观看！
合作愉快

