



深圳市飞敏科技有限公司

ShenZhen City FeiMin Technology CO., LTD.

产品承认书

SPECIFICATION FOR APPROVED

客户

CUSTOMER: 广州天谱电器有限公司

产品名称

PRODUCTS: FPC 天线

客户料号

PART NO:

产品型号

Spec.: FM-S1503-GX5

日期

Data: 2024. 5. 23

供应商		
SUPPLIER		
拟制 PREPARED BY	审核 CHECKED BY	批准 APPROVED BY
马凡	夏兴喜	马冬冬

客户		
CUSTOMER		
承认 ACCEPTED BY	审核 CHECKED BY	批准 APPROVED BY

备注: 承认盖章后请回复一份承认书(或复印件)给我司, 其余由贵公司存档

REMARK: Please send us one(or copy) of this approval with stamp after accepting, other copies filed by the customer.

地址: 深圳市宝安区西乡街道固戍社区恒南一路 C 栋厂房 303 室

ADD: Room 303, Building C, Hengnan one Road, Gushu community, Xixiang Street, Bao' an District, Shenzhen City

电话 Tel: 0755-23035723

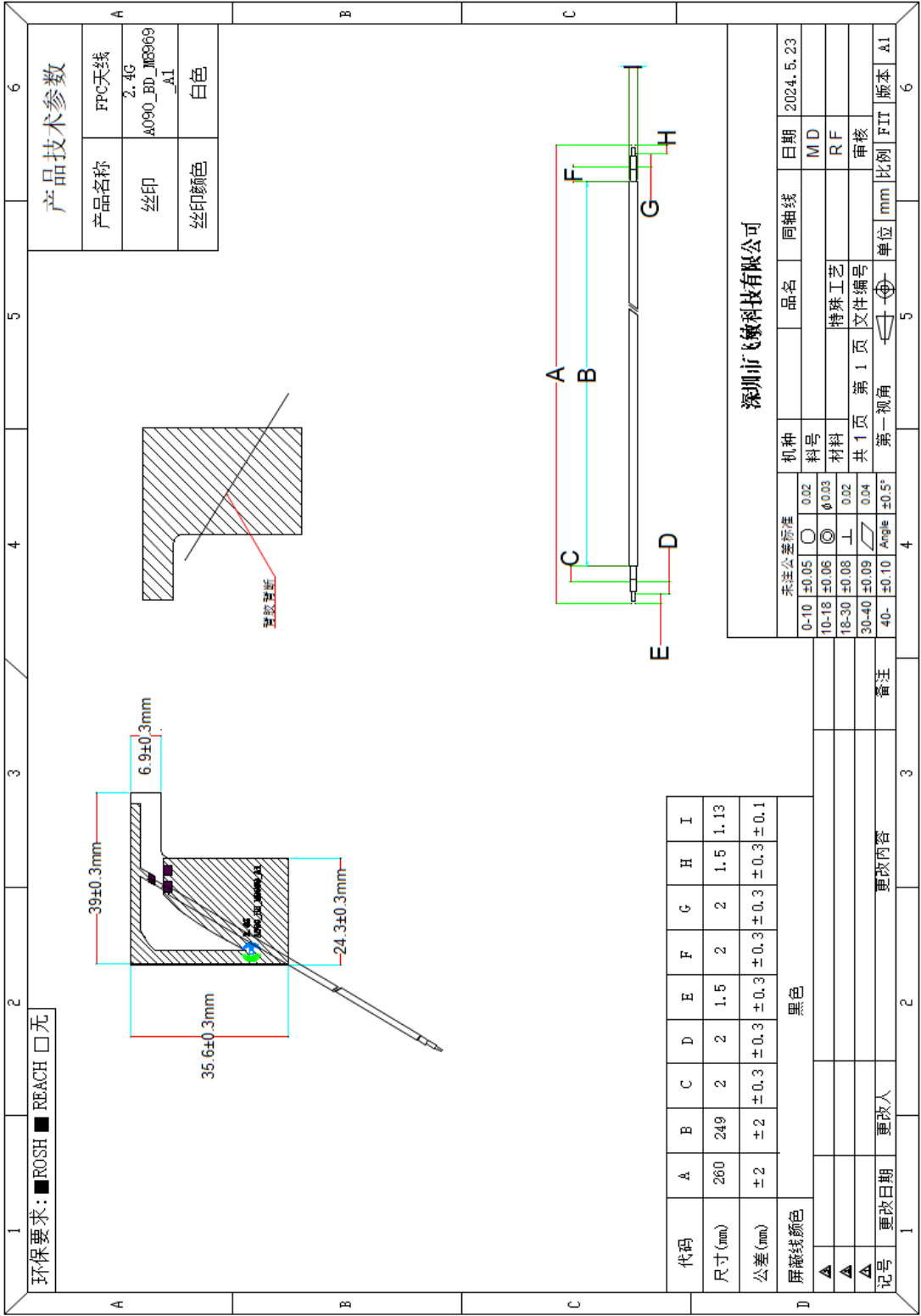
传真 Fax: 0755-23036702

邮箱 E-mail: ant001@fmant.cn

网址 HTTP: www.fmant.cn

1. 项目信息 Project Information

1.1. 外观尺寸 Appearance and Dimensions

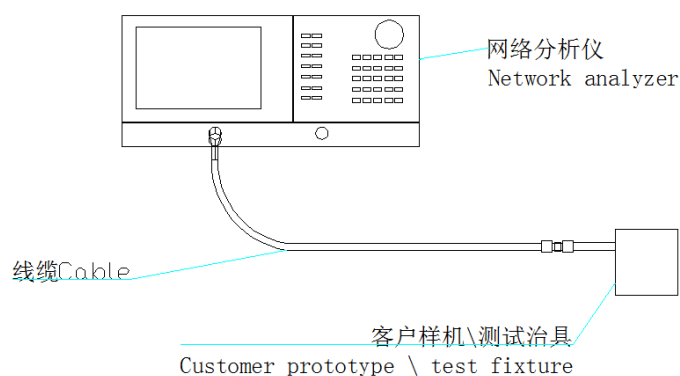


2. 电气性能 Electrical Characteristics

2.1. 测试环境条件 Test Environment Conditions

温度 Temperature	Ordinary Temperature (5 to 35℃)
湿度 Humidity	Ordinary Humidity (25 to 85% RH)

2.2. 测试方法 Measurement method



2.2. 天线参数 Pictorial view

天线的主要参数 Main Technical Specifications			
频段 (MHz) Frequency Range	阻抗 (Ω) Impendence	极化方式 Polarization mode	匹配网络 Matching network
2.4G	50	线极化 Line polarization	π 型

3. 备注 Notes

- 1、安装时注意不能离金属部分太近，以避免影响天线性能。
- 2、此款天线只适用此机型，天线的位置不可以随意改动，若用于其它机器上导致效果变差，与我司无关。

4. 产品包装规范 Product packaging specification

产品名称:FPC 天线

天线形式: FPC+屏蔽线

一、标签要求

内标签长 7CM, 宽 4CM 左右

外标签长 7CM, 5CM 左右

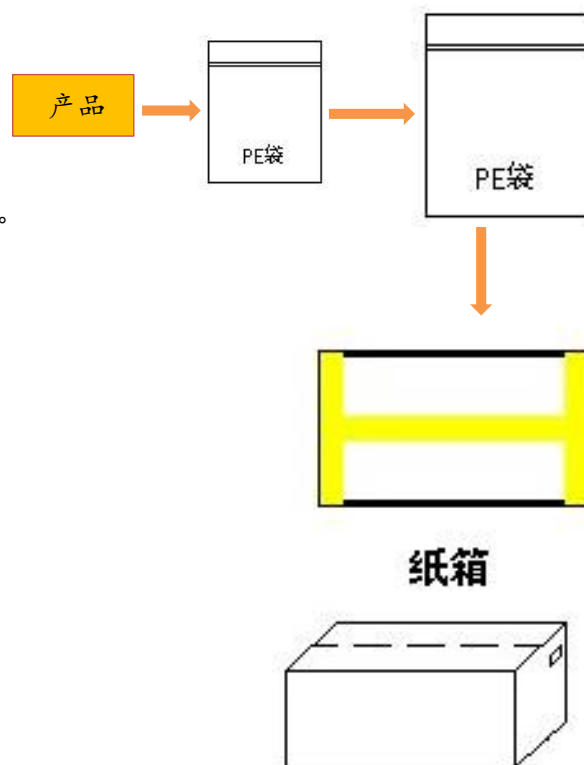
供 应 商	深圳市飞敏科技有限公司
产品名称	*****
物料编码	*****
规格型号	*****
数 量	***PCS

客户名称			
供 应 商	深圳市飞敏科技有限公司		
订单编号	*****		
物料编码	*****		
规格型号	*****	产品名称	*****
数 量	*****PCS	检 验	
备 品	***PCS	备 注	

二、装箱流程

作业说明:

1. 产品___PCS 用 PE 开口袋装好, 每小袋贴好内标签;
将___小袋装入大 PE 封口胶带袋中, 尾数及备品除外。
2. 每箱装___大袋产品, 将箱子用胶纸以“工”字形封箱。
3. 在箱子的右上角贴上外标签, 不可有漏填、填错现象。



三、注意事项

装箱时要注意将天线平整放好, 封胶后不可出现严重晃动情况, 未填满整箱的情况需塞入泡棉填充, 避免运输过程中造成产品不良的情况。

5. RF Performance

5.1 Passive parameters

Freq. (MHz)	2400	2410	2420	2430	2440	2450	2460	2470	2480	2490	2500
Gain (dBi)	0.58	0.66	1.1	1.02	1.17	1.59	0.72	0.08	0.72	1.19	1.73

5.2 S Parameter

Frequency (MHz)	2400	2450	2480
Return Loss (dB)	-20.58	-22.74	-15.39
VSWR	1.63	1.28	1.81

5.2 Antenna 3D Radiation Pattern (Unit:dbi)

