

SPECIFICATION

Shenzhen Guandetong Electronic Limited



深圳市冠得通电子有限公司

Shenzhen Guandetong Electronic Co., Ltd.

天线;真:2.4C:3DBL;白色;L-300mm;带端子(防水圈线径
1.2mm)

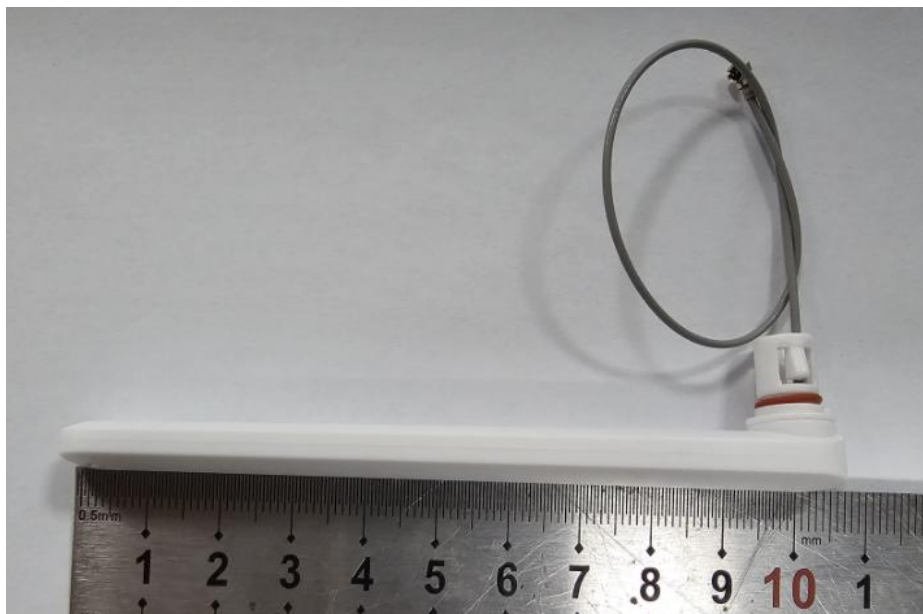
产 品 规 格 书

客 户	深圳市视峰	频 段	2400-2500MHZ
线材名称		版 本	A1
客户料号	3. 26. 003. 100001N	冠得通料号	
冠得通编号			
R F 设计	肖彬	射频经理	刘亮
结构设计	王栋	结构经理	王华
技术总监	andy	日 期	2024/11/26

客户确认:

装配是否符合贵司要求: ☐OK ☐NG

I. Product Images



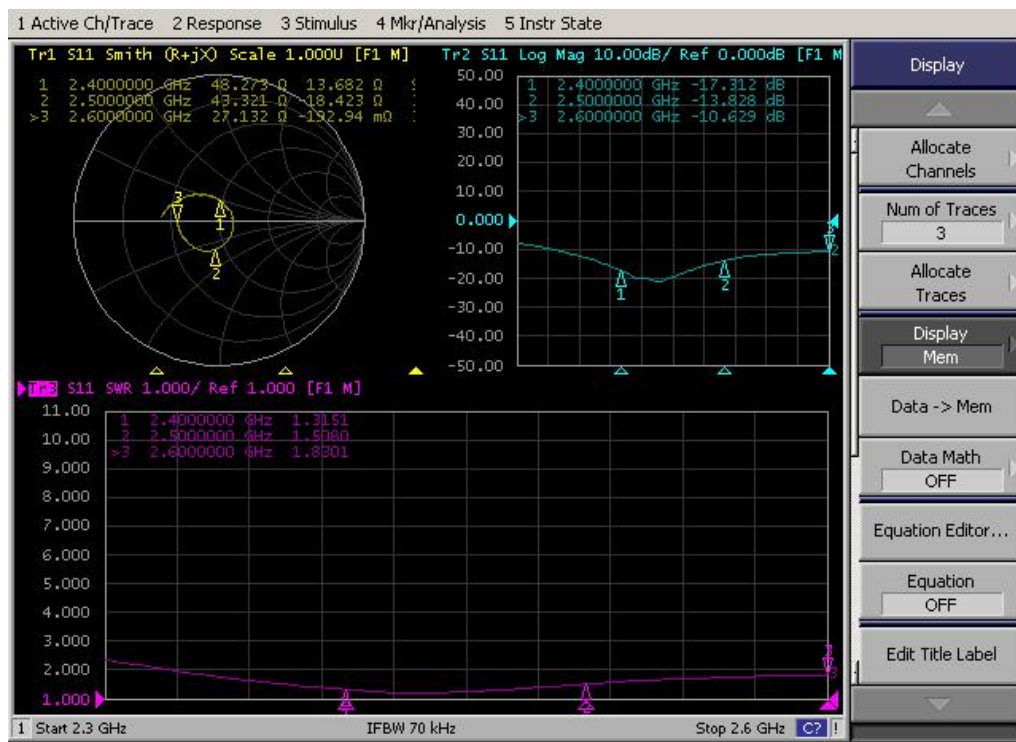
Ii. Product Parameters

产品测试参数			
产品名称(Name)	2.4G 天线	产品型号(Model Type)	
电 性 能 指 标 (Electrical Specifications)			
频率范围 (Frequency Range)	2400MHz-2500MHz	极化方式 (Polarization)	垂直
输入阻抗(Impedance)	50 Ω	辐射方向	全向
驻波比 (VSWR)	≤ 2.0	功率容量(Power)	50W
增益(Gain)	3dBi	带宽 (Bandwidth)	100MHz
机 械 指 标 (Mechanical Specifications)			
尺寸 (Dimensions)	104.7*12.8+0.3mm	外壳颜色(Radome Color)	白色
连接器型号 (Connector)	IPEX 一代	引线长度(Cable Length)	300+3mm
外壳材料 Radome Material	ABS		
工作温度 (Working Temperature)	-40℃-+85℃	存放温度 (Limit Temperature)	-40℃-+85℃

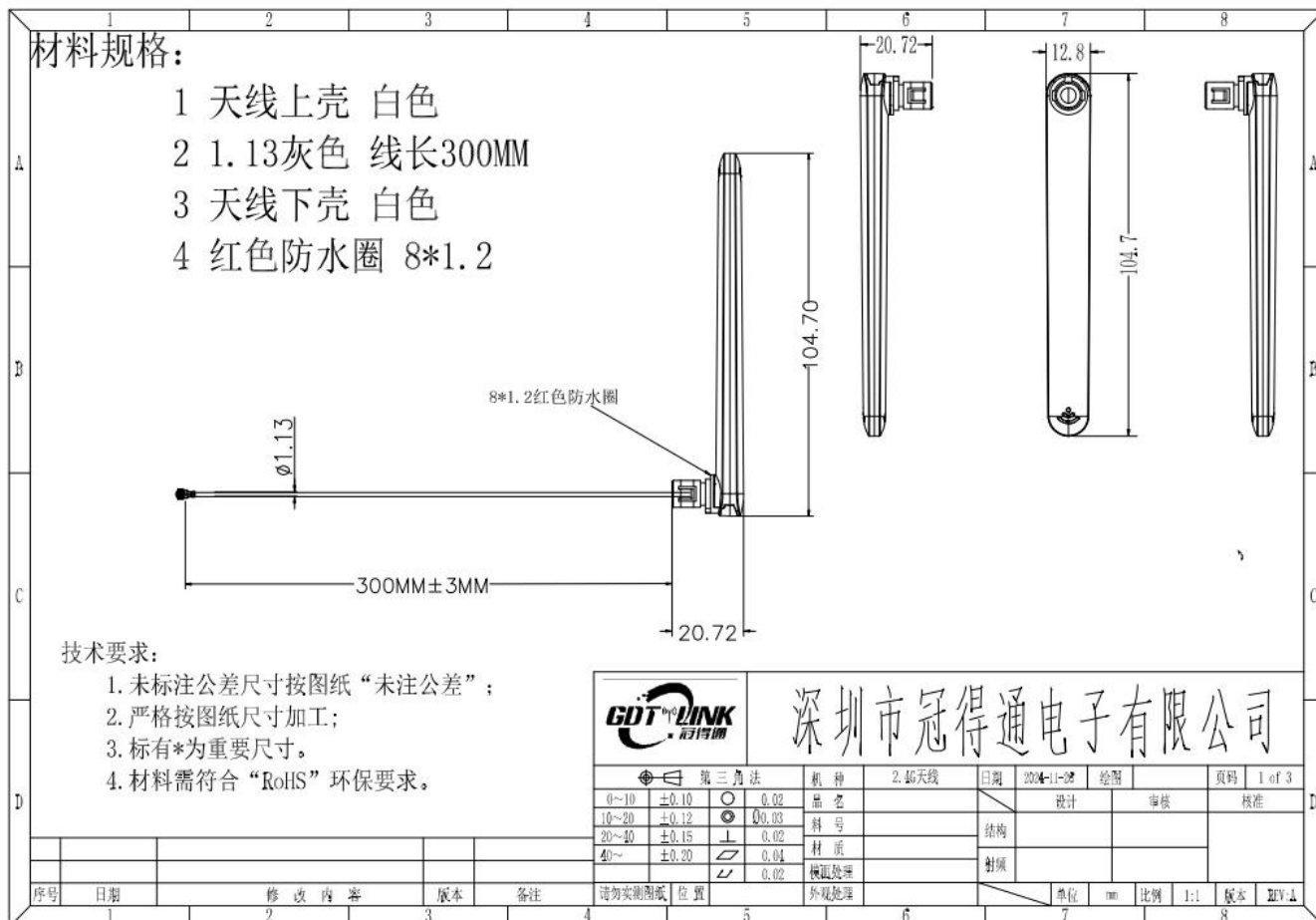
保密要求

本公司已拥有专有技术所提供的资料，这些专有资料应加保密，在未经深圳冠得通电子有限公司事先书面同意的时不允许透露给任何人或公司。

三、VSWR 、Return loss 、Smith Data



Product structure diagram



公司地址: 深圳市龙华区观湖街道环南茂源工业园 D 栋 3 楼 电话: 0755-88298396 传真: 0755-89733896

<http://www.szgdt.com>

本公司已拥有专有技术所提供的资料，这些专有资料应严加保密，在未经深圳冠得通电子有限公司事先书面同意的时不允许透露给任何人或公司。

Antenna Gain & Efficiency & 2D&3D Diagrams

Test Point ID	Freq. (MHz)	TRP (dBm)	Gain (dBi)	Directivity (dBi)	Efficiency (%)	Efficiency (dB)	Max (dBm)	Theta of Max	Phi of Max	Min (dBm)	Theta of Min	Phi of Min	AVG (dBm)	Max/Min (dB)	Max/AVG (dB)	Min/AVG (dB)
1	2400.0	2400.00	0.85	5.87	31.5%	-5.02	0.85	135	60	-95.99	0	0	-4.59	96.84	5.44	-91.40
2	2410.0	2410.00	1.10	6.04	32.0%	-4.94	1.10	135	60	-95.99	0	0	-4.29	97.09	5.39	-91.70
3	2420.0	2420.00	1.77	6.22	35.9%	-4.45	1.77	135	60	-95.99	0	0	-3.55	97.75	5.32	-92.44
4	2430.0	2430.00	2.30	6.39	39.0%	-4.09	2.30	150	60	-95.99	0	0	-3.06	98.29	5.36	-92.93
5	2440.0	2440.00	1.99	6.35	36.6%	-4.36	1.99	150	75	-95.99	0	0	-3.41	97.98	5.39	-92.58
6	2450.0	2450.00	2.30	6.47	38.3%	-4.17	2.30	150	75	-95.99	0	0	-3.25	98.29	5.55	-92.74
7	2460.0	2460.00	2.75	6.42	43.0%	-3.67	2.75	150	75	-95.99	0	0	-2.78	98.74	5.53	-93.21
8	2470.0	2470.00	2.75	6.22	45.0%	-3.47	2.75	135	75	-95.99	0	0	-2.81	98.74	5.56	-93.18
9	2480.0	2480.00	3.00	5.96	50.5%	-2.96	3.00	135	75	-95.99	0	0	-2.70	98.99	5.70	-93.29
10	2490.0	2490.00	2.81	5.79	50.3%	-2.99	2.81	135	75	-95.99	0	0	-2.81	98.80	5.61	-93.18
11	2500.0	2500.00	3.00	5.73	53.4%	-2.73	3.00	135	75	-95.99	0	0	-2.63	98.99	5.63	-93.36

