

L I S E N

**Car Magnetic Wireless
Charging Stand**



2E799

CONTENTS

01 ENGLISH

ACCESSORY LIST	01
PRODUCT PARAMETER	02
PRODUCT DESCRIPTION	04
COMPATIBLE DEVICES	05
NOTE	13
PRODUCT WARNINGS	14

17 DEUTSCH

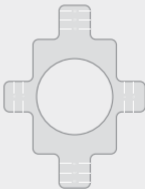
Zubehörliste	17
Produktspezifikationen	18
Beschreibung des Produkts	20
Kompatible Geräte	21
Hinweis	30
Warnhinweise zum Produkt	31

Thanks for choosing Lisen! To bring you a fantastic experience, please read the manual before using.

ACCESSORY LIST



Wireless charger
body X 1



Positioning
cards X 1



Magnetic
lead sheets X1



Protective
film X 1



Hurricane outlet
chuck X 1



A to c cable 1m X 1



Cleaning kit X 1

PRODUCT PARAMETER

NAME

LISEN CAR MAGNETIC WIRELESS
CHARGING STAND

MODEL

2E799

MATERIAL

ABS/SILICA GEL

INPUT

5V/2A 9V/2A

OUTPUT

5W/7.5W/10W/15W

SIZE

68.4*115*38MM

WEIGHT

82G

APPLICABLE POSITION

AIR OUTLET

SUPPORT BAR ADJUSTMENT STROKE

10MM

HOOK TELESCOPIC STROKE

30MM

OUTLET BLADE WIDTH

11-28MM

THICKNESS OF AIR OUTLET BLADE

<4.5MM

PRODUCT DESCRIPTION

1.LED Light Display: When the power is on, the logo remains in a light blue constant glow. When wirelessly charging, the brightness decreases by 50%.

2.When triggering FOD (Foreign Object Detection) metal detection, the lights will flicker.



COMPATIBLE DEVICES

1.Headphones: Airpods pro (with magsafe battery compartment) / Airpods pro 2nd generation

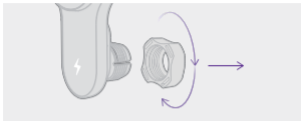
2.iphone 12/13/14/15 series bare phone/ phone case with magsafe function/ third party case without magsafe need to increase the magnetizer (refer to the following tutorial)

3. With wireless charging does not support magsafe mobile phones, need to use the magnetizer (refer to the following tutorial)

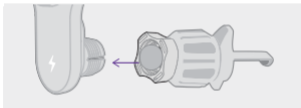
4.Without wireless charging mobile phone, need to use the magnetizer (only the car mount function, no wireless charging function)

INSTALLATION STEPS FOR THE USE OF AIR OUTLET HOOK CLIPS.

1. Loosen the fixing nut in a counter-clockwise direction.

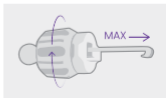
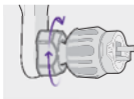


2. Insert the swivel ball into the bolt.

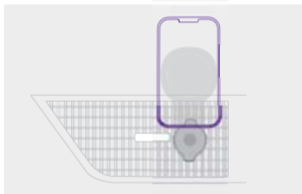
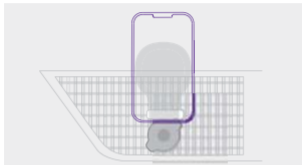


3. Tighten the fixing nut.

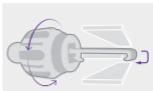
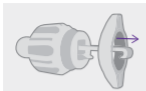
Turn the hook clip adjustment knob counter-clockwise to adjust the hook length to the maximum.



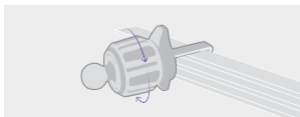
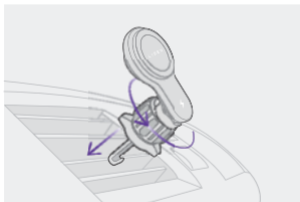
(1) If the support ring is obstructed, you can rotate the support ring to fit your air outlet.



(2) If your air vent is small in size and it is inconvenient to install the support ring, you do not need to use the support ring.



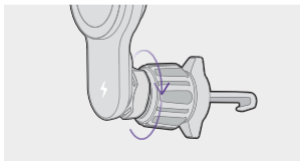
Snap the hook clip into the air outlet of the car and turn the hook clip adjustment knob to lock the blade.



To remove, loosen the hook and clip adjustment knob and detach the holder from the blade. (The blades should be kept horizontal so that they are perpendicular to each other and to the surface of the air outlet)



When adjusting the angle of use, slightly loosen the nut and adjust it to a comfortable angle before tightening the nut.



Hint: The uneven surface of mobile phone cases, liquid silicone cases, oil-painted cases and fabric leather cases are not suitable for this magnetizer.



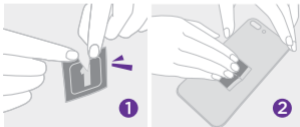
If your case does not have the magsafe function, please follow the steps below to attract the magnetic sheet to achieve the magnetic suction function first.

Place the magnetic plate locator on the back of the phone/case, aligning the edges of the phone to ensure the

top and bottom scale/left and right scales are the same; remove the protective film from the magnetic plate and stick it to the centre of the magnetic plate locator.

TUTORIAL ON THE USE OF THE LEAD MAG-NET:

1. Open the tissue pack and wipe the back of the phone/case with a damp tissue first, then dry it with a dry tissue.



2. If the mobile phone (case) is made of glass or if you do not want to

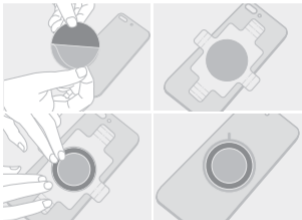
stick the magnet attractor directly to the mobile phone (case), you can use the PE film first, peel off the PE film and stick it on the back of the mobile phone/case in the centre.



3. Place the film on the back of the phone. Observe that the positioning film has the same symmetrical edge to ensure that the ring is positioned in the middle of the phone.



4.Remove the protective film from the back of the ring. Place the film in the middle of the case and press gently with your hand. Make sure t- hat the ring is positioned in the middle of the film. Remove the positioning film; press it for about 5 seconds and leave it for 6 hours.



NOTE

1.About using non-standard car charger: please use QC3.0 or PD18W or above.

2.3.Metal accessories (iron pieces, finger clasps) or credit cards can interfere with charging. Cases containing metal, such as Pitaka, Evutec and Spigen QNMP, will trigger foreign object detection and interrupt charging.

3.5.Using the phone for GPS navigation or listening to music while charging can significantly affect the charging speed. When using GPS applications, the power consumption may be higher than the charging speed.

4. It is normal to have slight heating during the use of the wireless charger, if you encounter serious heating, please suspend the use and contact our after-sales mailbox.

PRODUCT WARNINGS

ISED CANADA STATEMENT:

This device contains licence-exempt transmitters/receiver(s) that comply with Innovation Science and Economic Development Canada's licence-exempt RSS(s). Operation is subject to the following two conditions:

1) this device may not cause interference and

2) this device must accept any interference, including interference that may cause undesired operation of the device.

Radiation Exposure: This equipment complies with Canada radiation exposure limits set forth for an uncontrolled environment

RF Exposure Statement

To maintain compliance with IC's RF Exposure guidelines, This equipment should be installed and operated with minimum distance of 10mm between the radiator and your body. This device and its antenna(s) must not be co-located or operation in conjunction with any other antenna or transmitter.

FCC WARNING:

This equipment generates uses and can

radiate radio frequency energy and, if not installed and used in accordance with the instructions, may cause harmful interference to radio communications. However, there is no guarantee that interference will not occur in a particular installation. If this equipment does cause harmful interference to radio or television reception which can be determined by turning the equipment off and on, the user is encouraged to try to correct the interference by one or more of the following measures:

- Reorient or relocate the receiving antenna.
- Increase the separation between the equipment and receiver
- Connect the equipment into an outlet on a circuit different from that to which the receiver is connected.
- Consult the dealer or an experienced radio/TV technician for help

This equipment must be installed and operated with a minimum distance of 15 cm between the radiator and user body.

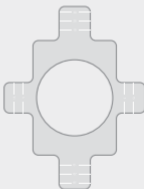
DE

Vielen Dank, dass Sie sich für das Produkt von LISEN entschieden haben. Lesen Sie bitte vor Gebrauch die Bedienungsanleitung sorgfältig durch, um Ihnen eine gute Erfahrung zu bringen.

Zubehörliste



Körper des
kabellosen
Ladegeräts X 1



Magnetisches Blei-
blech-Positionier-
ungsstück X 1



Magnetisches
Bleiblech X1



Schutzfilm X 1



Hurricane-Auslauffut-
ter X 1



A zu c Kabel 1m X 1



Reinigungsset X 1

Produktspezifikationen

Name

Lisen MagSafe Auto Kabelloses
Ladegerät (Version mit Lüfter)

Modell

2E799

Material

ABS/Silikon

Eingang

5V/2A 9V/2A

Leistung

5W/7.5W/10W/15W

Größe

68.4 * 115 * 38 mm

Gewicht

82g

Anwendbare Position

Luftauslass

Verstellweg der Stützstange

10mm

Teleskophub des Hakens

30mm

Breite der Auslassklinge

11-28mm

Dicke der Luftaustrittslamelle

<4.5mm

Beschreibung des Produkts

1.LED-Lichtanzeige: Wenn das Gerät eingeschaltet ist, leuchtet das Logo konstant in hellem Blau. Beim drahtlosen Laden wird die Helligkeit um 50 % verringert.

2.Bei Auslösung der Fremdkörpererkennung (FOD) durch Metallerkennung blinken die Lichter.



Kompatible Geräte

1.Kopfhörer: AirPods Pro (mit MagSafe-Akkufach) / AirPods Pro 2. Generation.

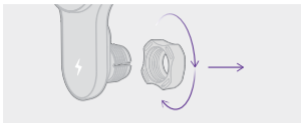
2.iPhone 12/13/14/15 Serie nacktes Smartphone/Handyhülle mit MagSafe-Funktion/Drittanbieter-Hülle ohne Mag Safe, die durch Anbringen eines Magnetisierers (siehe das folgende Tutorial) kompatibel ist.

3.. Bei drahtlosem Laden werden MagSafe-fähige Mobiltelefone nicht unterstützt. Sie müssen den Magnetisierer verwenden (siehe das folgende Tutorial).

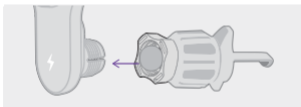
4. Ohne drahtloses Laden bei Mobiltelefonen muss der Magnetisierer verwendet werden (nur die Autohalterungsfunktion, keine drahtlose Ladefunktion).

Installationsschritte für die Verwendung von Luftauslass-shakenclips.

1. Lösen Sie die Befestigungsmutter gegen den Uhrzeigersinn.

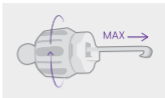
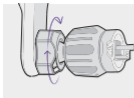


2. Setzen Sie die Kugel in den Bolzen ein.

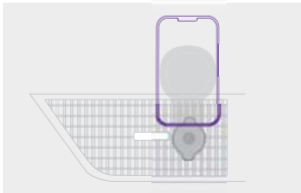
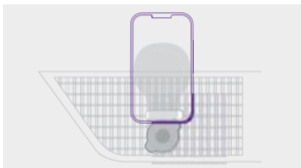


3. Die Befestigungsmutter anziehen.

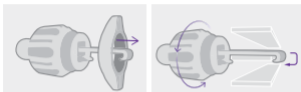
4. Drehen Sie den Einstellknopf für die Hakenklammer gegen den Uhrzeigersinn, um die Hakenlänge auf den Höchstwert einzustellen.



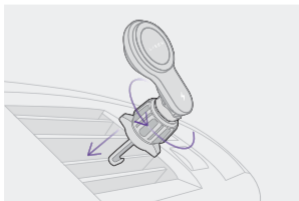
(1) Wenn der Stützring verstopft ist, können Sie den Stützring so drehen , dass er zu Ihrem Luftauslass passt.

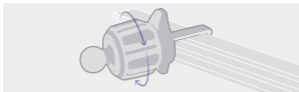


(2) Wenn die Größe Ihrer Entlüftung klein ist und der Stützring unpraktisch anzubringen ist, darf der Stützring nicht verwendet werden.

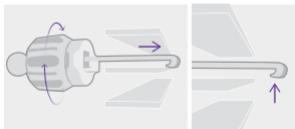


Setzen Sie den Hakenclip in den Luftauslass des Fahrzeugs ein und drehen Sie den Einstellknopf des Haken-clips, um die Klinge zu arretieren.

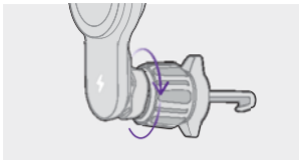




Zum Entfernen lösen Sie den Einstellknopf für den Haken und die Klammer und nehmen Sie den Halter von der Klinge ab. (Die Klingen sollten horizontal gehalten werden, so dass sie senkrecht zueinander und zur Oberfläche des Luftauslasses stehen).



Beim Einstellen des Nutzungswinkels lösen Sie die Mutter leicht und stellen Sie einen angenehmen Winkel ein, bevor Sie die Mutter festziehen.



Hinweis: Die unebene Oberfläche von Handyhüllen, flüssigen Silikonhüllen, ölbeschichteten Hüllen und Stofflederhüllen sind für diesen Magnetisierer nicht geeignet.



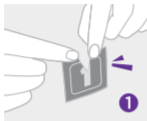
Wenn Ihr Koffer nicht über die Magsafe-Funktion verfügt, befolgen Sie bitte die folgenden Schritte, um die Magnetfolie anzuziehen und die magnetische Saugfunktion zu erreichen.

Legen Sie die Magnetplattenaufnahme auf die Rückseite des Telefons /Gehäuses und richten Sie die Kanten des Telefons so aus, dass die obere und untere Skala bzw. die linke und rechte Skala übereinstimmen; entfernen Sie die Schutzfolie von der Magnetplatte und kleben Sie sie in die Mitte der Magnetplattenaufnahme.

Tutorial zur Verwendung des Leadmagneten:

1.Öffnen Sie die Taschentuchpackung und wischen Sie die Rückseite

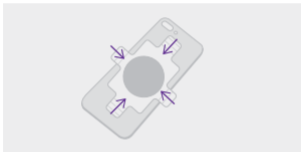
des Telefons/Gehäuses zunächst mit einem feuchten Tuch ab und trocknen Sie es dann mit einem trockenen Tuch.



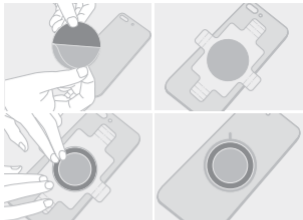
2. Wenn das Handy (Gehäuse) aus Glas ist oder wenn Sie den Magnetanzieher nicht direkt auf das Handy (Gehäuse) kleben wollen, können Sie zuerst die PE-Folie verwenden, die PE-Folie abziehen und sie auf die Rückseite des Handys/Gehäuses in der Mitte kleben.



3. Bringen Sie die Folie auf der Rückseite des Telefons an. Achten Sie darauf, dass die Positionierungsfolie die gleiche symmetrische Kante hat, damit der Ring in der Mitte des Telefons positioniert wird.



4. Entfernen Sie die Schutzfolie auf der Rückseite des Rings. Legen Sie die Folie in die Mitte des Gehäuses und drücken Sie sie vorsichtig mit der Hand an. Vergewissern Sie sich, dass der Ring in der Mitte der Folie positioniert ist. Entfernen Sie die Folie; drücken Sie sie etwa 5 Sekunden lang an und lassen Sie sie 6 Stunden lang ruhen.



Hinweis

1.Hinweis zur Verwendung eines nicht standardmäßigen Autoladegeräts: Bitte verwenden Sie QC3.0 oder PD18W oder höherwertige Ladegeräte.

2.Metallzubehör (Eisenstücke, Finger-clips) oder Kreditkarten können die Ladefunktion beeinträchtigen. Hüllen, die Metall enthalten, wie Pitaka, Evutec und Spigen QNMP, werden die Fremdkörpererkennung auslösen und die Ladung unterbrechen.

3. Die Verwendung des Telefons für GPS-Navigation oder das Hören von Musik während des Ladens kann die Ladegeschwindigkeit erheblich beeinflussen. Bei der Verwendung von GPS-Anwendungen kann der Stromverbrauch höher sein als die Ladeleistung.

4. Es ist normal, dass es während der Verwendung des drahtlosen Ladegeräts zu einer leichten Erwärmung kommt. Wenn Sie jedoch eine starke Erwärmung bemerken, sollten Sie die Nutzung unterbrechen und sich an unsere After-Sales-E-Mail wenden.

Produkt-Warnetiketten angebracht

Déclaration de l'ISED Canada :

Cet appareil contient des émetteur (s) / récepteur (s) sans licence / conformes à l'innovation RSS

exemptes de licence de Sciences et Développement économique Canada. L'opération est sous réserve des deux conditions

suivantes :

1) cet appareil ne peut pas causer d'interférences et

2) ce dispositif doit accepter toute interférence, y compris peut provoquer le fonctionnement indésirable de l'appareil.

Exposition aux rayonnements : Cet équipement est conforme aux radiations du Canada limites d'exposition pour un environnement incontrôlé

noncé d'exposition RF

Pour maintenir le respect des guides d'exposition RF d'IC, l'équipement doit être installé et actionné avec une distance minimale de 10mm le radiateur de votre corps. Cet appareil et ses antennes ne doivent pas être co-localisé ou en

FCC Warnung:

Dieses Gerät erzeugt und verwendet Hochfrequenzenergie und kann Funkstörungen verursachen, wenn es nicht gemäß den

Anweisungen installiert und verwendet wird. Es besteht jedoch keine Garantie, dass Störungen in einer bestimmten Installation nicht auftreten werden. Wenn dieses Gerät Funk- oder Fernsehstörungen verursacht, die durch Ein- und Ausschalten des Geräts festgestellt werden können, wird der Benutzer ermutigt, die Störung durch eine oder mehrere der folgenden Maßnahmen zu beheben:

--Die Empfangsantenne neu ausrichten oder versetzen.

--Den Abstand zwischen dem Gerät und dem Empfänger erhöhen.

--Das Gerät an eine Steckdose anschließen, die an einem anderen Stromkreis als der Empfänger betrieben wird.

--Einen Fachhändler oder einen erfahrenen Radio-/TV-Techniker um Hilfe bitten.

Dieses Gerät muss mit einem Mindestabstand von 15 cm zwischen dem Strahler und dem Körper des Benutzers installiert und betrieben werden.

AFTER SALE SERVICE

Lisen always dedicates to bring great shopping experience for each customer. Please feel free to contact us if you have any questions.



@LISEN Tech



@LISEN Tech



support@LISEN.com



@LISEN Tech

Shenzhen Xiangdangwen Technology Co., Ltd.

ADDRESS: 106, 1/F, No.313-4 Building Huachang Road, Langkou Community Dalang Street Longhua District, Shenzhen, China.

MANUFACTURE: Huizhou Yimai Electronics Technology Co.Ltd.

ADDRESS: 3rd Floor, Building B, Huakai High-tech Industrial Park, Electronic City Road, Longxi Street, Boluo County.



Designed by LISEN
Made in China



AMZLAB GmbH Laubenhof
23, 45326 Essen



UKCA SERVICE LTD 21 Ellesmere
Avenue, Worsley, Manchester, UK, M28 0AL

PHONE ACCESSORIES

LISEN.COM