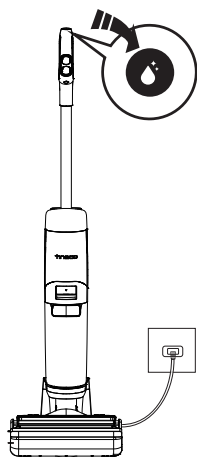


## Nettoyage automatique du rouleau brosse

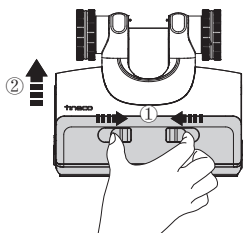


1. Placez l'appareil sur la station de recharge après l'utilisation, le capteur détecte automatiquement le niveau de saleté.
2. Lorsque vous entendez l'invite vocale « Veuillez commencer le cycle de nettoyage automatique », appuyez sur le bouton de nettoyage automatique et démarrez le processus.
3. Une fois le processus terminé, vous entendrez l'invite vocale « Nettoyage automatique terminé. Veuillez nettoyer le réservoir d'eau sale ». L'appareil commence alors à se charger.

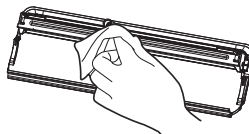
### Remarque :

- Assurez-vous que la station de recharge est branchée et que le niveau de batterie est supérieur à 30 %.
- Avant le cycle de nettoyage automatique, veuillez nettoyer le RES et vous assurer que le niveau d'eau dans le REP dépasse 40 %.
- Pendant le processus de séchage, si vous appuyez sur le bouton de nettoyage automatique, le processus de séchage sera interrompu. Vous pouvez appuyer à nouveau sur ce bouton pour relancer le nettoyage automatique.

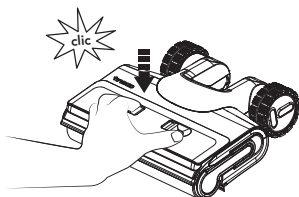
## Couvercle du rouleau brosse



Appuyez sur les loquets du couvercle et soulevez-le pour le retirer.

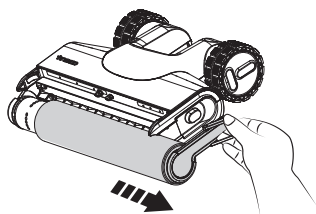


Essuyez avec un chiffon humide.

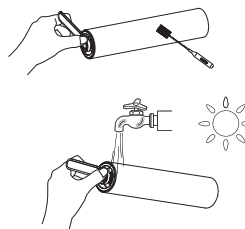


Lorsque vous le remettez en place, verrouillez toujours le couvercle de la brosse pour éviter toute fuite.

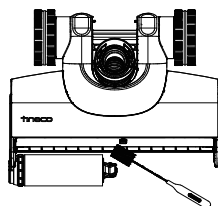
## Rouleau brosse



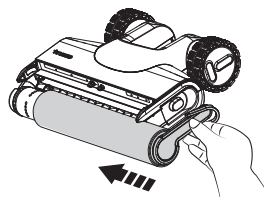
Retirez le rouleau brosse en saisissant la languette et en la sortant.



Utilisez l'outil de nettoyage pour retirer les cheveux et les débris enroulés autour du rouleau, puis rincez le rouleau à l'eau et laissez-le sécher complètement avant de le réinstaller.

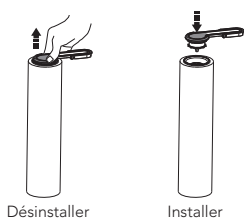


Retirez les cheveux et les débris du compartiment du rouleau brosse et de l'ouverture à l'aide de l'outil de nettoyage.



Remettez le rouleau brosse en place en insérant son extrémité dans le côté gauche du support, puis fixez la languette du rouleau à la boucle magnétique à droite pour la verrouiller en place.

## Remplacement du rouleau brosse



Tirez la poignée du rouleau vers le haut pour l'enlever. Une fois retirée, installez la poignée dans le nouveau rouleau brosse.

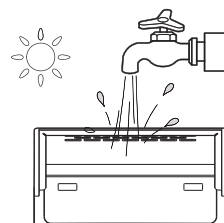
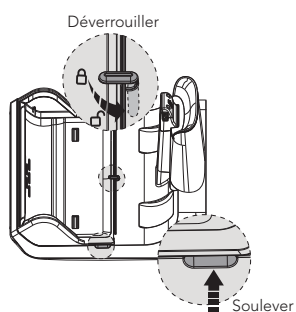


Lors du démontage, ne tirez pas directement sur l'anneau de traction du rouleau brosse.

### Remarque :

- Un rouleau brosse de rechange est fourni avec votre appareil pour faciliter le remplacement.
- Pour maintenir des performances optimales, remplacez le rouleau-brosse tous les 6 mois.

## Plateau transparent



Déplacez le loquet de verrouillage vers la droite, puis soulevez le plateau transparent pour le retirer.

Nettoyez-le avec de l'eau ou une serviette, et séchez-le soigneusement avant de le réinstaller.









### Remarque :

- Ne rincez pas directement la station de recharge et de séchage avec de l'eau. Retirez le plateau transparent séparément pour le nettoyer.

Scannez le code QR ci-dessous pour accéder à des vidéos sur l'entretien des produits.



# Guide de dépannage

Problème	Cause possible	Solution
L'appareil ne s'allume pas	1. Pas d'alimentation 2. Protection automatique contre la surchauffe	1. Chargez l'appareil 2. Redémarrez après refroidissement de l'appareil
Aspiration faible	Le filtre sel n'est pas installé ou est sale	Installez le filtre sec ou nettoyez-le et laissez-le sécher complètement
Animation du rouleau-brosse obstrué 🔊 Invite vocale : Nettoyer le rouleau brosse	 Le rouleau brosse est bloqué	Éliminez les obstructions
L'indicateur Wi-Fi est éteint	 Le Wi-Fi n'est pas connecté	Suivez les étapes pour connecter l'appareil au Wi-Fi
Animation du réservoir d'eau propre 🔊 Invite vocale : Quantité d'eau insuffisante dans le réservoir d'eau propre. Veuillez le remplir d'eau	 Le REP est vide	Remplissez le REP
Animation du réservoir d'eau sale 🔊 Invite vocale : Le réservoir d'eau sale est plein. Il faut le vider	 L'eau sale du RES a atteint la ligne MAX	Videz l'eau sale, puis réinstallez le RES
Niveau de la batterie < 10 % 🔊 Invite vocale : Charge faible. Chargez l'appareil	 Charge faible	Chargez l'appareil ou redémarrez-le
Tous les voyants s'éteignent lors du fonctionnement	 Dysfonctionnement du moteur, dysfonctionnement de la batterie, anomalie de charge	1. Laissez l'appareil refroidir et redémarrez-le 2. Utilisez l'adaptateur d'origine
Voyant bleu fixe	 Dysfonctionnement ou obstruction du capteur de saleté	Éliminez les obstructions, nettoyez le canal anti-résidus ou redémarrez l'appareil
Icône de nettoyage automatique clignotante	 Le rouleau brosse est sale	Dém. nettoyage auto

Mauvais fonctionnement du séchage	La fiche n'est pas correctement insérée	Vérifiez si la fiche est correctement insérée ou si la prise est alimentée
	Le rouleau brosse est couvert de débris difficiles à nettoyer	Nettoyer le rouleau brosse
	Le plateau transparent est placé dans une zone basse remplie d'eau, bloquant l'entrée d'air	Vérifiez si des objets ou de l'eau au fond du bac ne bloquent pas l'entrée d'air
Le plateau transparent se détache	Le plateau transparent n'est pas installé correctement	Pour installer le plateau transparent, appuyez sur son extrémité avant pour le mettre en place, puis appuyez sur son extrémité arrière vers le bas

**Remarque :**

Si le guide de dépannage ci-dessus ne fournit pas de solution, veuillez consulter notre site Web [www.tineco.com](http://www.tineco.com) pour plus d'aide.

# Garantie

## GARANTIE LIMITÉE DE 3 ANS

- Elle s'applique uniquement aux achats effectués auprès des détaillants autorisés de Tineco.
- Elle est soumise au respect des exigences décrites dans ce manuel d'instructions, et est soumise à d'autres conditions décrites ci-dessous.
- Cette garantie est régie et interprétée en vertu des lois du pays dans lequel a eu lieu l'achat. Nous fournissons une garantie de 3 ans ou une période de garantie comme stipulée par le droit local applicable, la période la plus longue étant retenue.

FR

## CE QUI EST COUVERT

- Votre appareil Tineco bénéficie d'une garantie de 3 ans contre les défauts d'origine du matériel et de fabrication, lorsqu'il est utilisé à des fins domestiques conformément au manuel d'utilisation de Tineco. Les accessoires motorisés et la batterie achetés séparément sont livrés avec une garantie de 1 an.
- Cette garantie fournit, sans frais supplémentaires, toute la main-d'œuvre et les pièces nécessaires pour assurer que votre appareil est en bon état de fonctionnement pendant la période de garantie.
- Cette garantie n'est valable que pour l'utilisation dans le pays où l'appareil a été vendu.

## CE QUI N'EST PAS COUVERT

Tineco ne sera pas responsable des coûts, dommages ou réparations résultant de ce qui suit :

- Appareils achetés auprès d'un revendeur non autorisé.
- Manipulation ou fonctionnement négligent, mauvaise utilisation, abus et/ou manque d'entretien ou utilisation non conforme au manuel d'utilisation Tineco.
- Utilisation de l'appareil autre que pour des usages domestiques normaux, c'est-à-dire, à des fins commerciales ou de location.
- Utilisation de pièces non conformes au manuel d'utilisation Tineco.
- Utilisation de pièces et d'accessoires autres que ceux produits ou recommandés par Tineco.
- Facteurs externes non liés à la qualité et à l'utilisation du produit, tels que la météo, les modifications, les accidents, les pannes électriques, les surtensions ou les catastrophes naturelles.
- Réparations ou modifications effectuées par des parties ou des agents non autorisés.
- Absence de nettoyage des obstructions et autres matières dangereuses de l'appareil.
- Usure normale, y compris l'usure normale des pièces, telles que la poubelle, la ceinture, le filtre, le filtre HEPA, la barre de brosse, le cordon d'alimentation (ou lorsqu'un dommage externe ou un abus est diagnostiqué), les tapis ou planchers endommagés en raison d'une utilisation non conforme aux instructions du fabricant.
- Réduction du temps de décharge de la batterie en raison du vieillissement ou de l'usure de la batterie.

## LIMITATIONS DE GARANTIE

- Toute garantie implicite relative à votre appareil, y compris, mais sans s'y limiter, la garantie de qualité marchande ou la garantie d'adéquation à un usage particulier, est limitée à la durée de cette garantie.
- La couverture de la garantie s'applique uniquement au propriétaire d'origine et à la batterie d'origine et n'est pas transférable.
- Cette garantie limitée vous donne des droits légaux spécifiques. Vous pouvez également avoir d'autres droits qui varient selon les régions.
- Les garanties du fabricant peuvent ne pas s'appliquer dans tous les cas, en fonction de facteurs tels que l'utilisation du produit, l'endroit où le produit a été acheté ou la personne à qui vous avez acheté le produit.

Veuillez lire attentivement la garantie et contactez le fabricant si vous avez des questions.

## SERVICE DE GARANTIE

**Enregistrement :** Nous vous recommandons vivement, dès l'achat, d'enregistrer votre appareil en vous connectant à notre site officiel ([www.tineco.com](http://www.tineco.com)) ou en scannant le code QR (voir à droite) pour bénéficier d'avantages plus exclusifs. Pour vous enregistrer, veuillez saisir le numéro de série dans son entier (figurant au dos de l'appareil). Le fait de ne pas enregistrer votre appareil ne diminuera pas vos droits de garantie.



**Comment faire une réclamation :** veuillez conserver votre justificatif d'achat. Pour faire une réclamation dans le cadre de notre garantie limitée, vous devez fournir votre numéro de série et le reçu d'achat original avec la date d'achat et le numéro de commande. Tous les travaux seront effectués par Tineco ou ses agences agréées. Toute pièce défectueuse remplacée deviendra la propriété de Tineco. Le service sous cette garantie ne prolongera pas la période de garantie.

Contactez notre service après-vente au :  
**1-855-292-8864** ou visitez  
 le site Web de Tineco à l'adresse  
**[www.tineco.com](http://www.tineco.com)** pour profiter de  
 l'expertise du service après-vente.



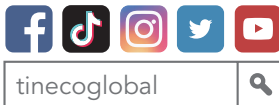






**tineco**

Live Easy.  
Enjoy Life.



Contact us - We'll get back to you within 24 hours.

Conéctese con nosotros. Nos pondremos en contacto con usted dentro de 24 horas.

Contactez-nous. Nous vous répondrons dans les 24 heures.

 [www.tineco.com](http://www.tineco.com)

 1-855-292-8864