

H619DAD3-线下Costco 英法双语说明书

版本:1.0

料号:807-0003-01249

成型尺寸:75×105 (mm)

材质:80G书页纸

工艺:单色印刷

折叠方式:骑马订

页数:24页



# **User Manual Manuel d'utilisation**

**INSTALLATION OR ASSEMBLY INSTRUCTIONS  
DIRECTIVES D'INSTALLATION OU DE MONTAGE**

Model: H619D  
Modèle: H619D

**Govee RGBIC Pro LED Strip lights  
Govee - Guirlande à DEL RGBIC Pro**

**IMPORTANT, RETAIN FOR FUTURE REFERENCE: READ CAREFULLY  
IMPORTANT, À CONSERVER POUR DE FUTURS BESOINS DE  
RÉFÉRENCE : À LIRE SOIGNEUSEMENT  
IMPORTANTE: CONSERVE PARA FUTURA REFERENCIA. LEA  
CUIDADOSAMENTE**

**English**

01

**Français**

09

# IMPORTANT SAFETY INSTRUCTIONS

When using products, basic precautions should always be practiced including the following:

## READ AND FOLLOW ALL SAFETY INSTRUCTIONS.

- Use the product with the provided power adapter only.
- Be cautious of static electricity during installation and usage. Keep the product away from sharp objects or strong corrosive chemicals.
- When bending the strip lights during installation, avoid folding the LED components as it may affect the product's life span.
- Remove nails, metal, or other conductive objects from the installation surface before attaching the strip light, as it may cause short-circuiting.
- Do not install the strip light near any heat sources.
- Do not allow children to install the strip light alone.
- Avoid installing the strip light near potentially dangerous sources (e.g., candles, liquid-filled objects).
- Unroll the strip lights before powering them on.
- CAUTION-The product is not a toy. Children and the disabled should use it under adult supervision.
- The light source of this luminaire is not replaceable; when the light source reaches its end of life the whole luminaire shall be replaced.
- To reduce the risk of strangulation, the flexible wiring connected to this luminaire shall be effectively fixed to the wall if the wiring is within arm's reach.
- This product includes a microphone for detecting music rhythm.

## SAVE THESE INSTRUCTIONS

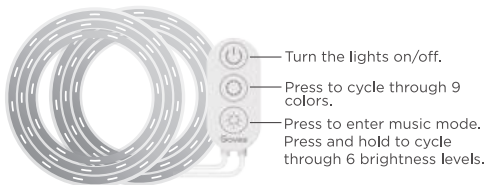
# Introduction

Thanks for choosing the Govee RGBIC LED Strip Lights. This product is equipped with a 2\*7.5 m/2\*24.6ft RGBIC strip light and supports app, voice (Alexa/Google Assistant). RGBIC is Govee's latest lighting display technology. With its advanced IC chips (independent control), each strip light segment can be adjusted independently, creating vibrant rainbow effects.

## What's in the Box

Item	Quantity
LED Strip Lights	2
Adapter	1
User Manual	1
Service Card	1

## At a Glance



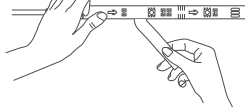
# Installing Your Device

## Before You Install

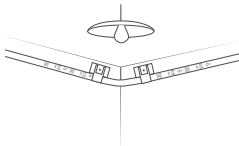
1. Unpack the box and check all items listed in the packing list.
2. Power on the strip light and check whether it lights up.

## Installing Steps

1. Wipe the surface to make sure it's clean and dry.
2. Peel off the protective film on the tape, stick the strip on and press over it firmly.



3. Peel off the protective film on the control box and stick it on. Place the control box close to the music source to achieve the best music effect.
4. Power on the strip lights and start using.



# Pairing Your Device with the Govee Home APP

## What You Need (Accessories not included.)

- A Wi-Fi router supporting the 2.4GHz and 802.11 b/g/n bands. 5GHz is not supported.
- A smartphone or tablet running iOS 8.0 (or above) or Android 4.3 (or above).

## Pairing Instructions

1. Download Govee Home App from the App Store (iOS devices) or Google Play (Android devices).
2. Turn on your smartphone's Bluetooth.
3. Open the app, tap the "+" icon in the top right corner and search for "H619D".
4. Tap the device icon and follow the on-screen instructions to complete pairing.



# Matter Guide

## Cautions:

1. You will need to complete the network connection of apps that support Matter (e.g. Google Home/Apple HomeKit, etc.) within 15 minutes after the product is powered on when using Matter for the first time.
2. An IPv6 network is required.
3. Changing the network may cause Matter to malfunction.
4. If the product cannot connect to the app, first restore the product to factory settings by short pressing the middle button on the control box 4 times while pressing and holding down the power button. After restoring, try connecting again.

## Step 1

Find the Matter QR code or device number on the product or on the "Device Settings" page in Govee Home App.

## Step 2

Turn on Bluetooth on your smartphone.

## Step 3

Download and open an app that supports Matter like Google Home, Apple HomeKit, etc.

## Step 4

Use the device number or QR code located on the product or in the app to complete the network connection for the product for Matter.



# Controlling the Device with Your Voice

1. Open the app, then tap the device icon to enter detail page.
2. Tap the setting icon in the top right corner.
3. Select Using Guidance and follow on-screen instructions to control the device using your voice.

## Specifications

Length	2*7.5m/2*24.6ft
Light Color	RGBIC
Control Method	App, Control Box, Voice Control
Power Input (Adapter)	100-240VAC 50/60Hz
PowerInput (LED Strip Light)	24VDC 2A

## Troubleshooting

1. The adhesive tape is not strong enough.
  - Make sure the installation surface is clean and dry.
  - Firmly press over the strip after sticking.
  - Reinforce the installation via more clips and tape.
2. Cannot connect to Bluetooth.
  - Do not skip Bluetooth connection in the app.
  - Ensure Bluetooth on your smartphone has been turned on.


- Your smartphone may be incompatible with the Govee Home app. Try using a different smartphone then reconnect.
  - Power the strip lights and your smartphone Bluetooth off then on, then try again.
  - Ensure that your smartphone is within 1m/3.28ft of the strip lights when connecting.
  - Clear any obstructions that are between the strip lights and your smartphone.
3. The strip lights does not display the full selected color/Some LED beads do not light up.
- Please contact the Govee support team for rapid product replacement.
4. Cannot sync the strip lights to the beat of my music.
- Move the control box closer to the music source.
  - Clean the mic on the control box then try again.
5. Cannot connect to Wi-Fi.
- Do not skip the Wi-Fi connecting steps in the app.
  - 5GHz network is not supported. Please set the router to 2.4GHz and then reset it.
  - Connect your phone to Wi-Fi and check whether the network works well.
  - Make sure you have entered the correct Wi-Fi name and password.
  - Change your Wi-Fi password to a brief one. 8 numbers and letters are suggested.
  - Connect hotspot in your phone to the strip lights and check whether the router works with the strip lights.
6. Cannot connect to Alexa.
- Pull out every connective part of the strip lights and firmly re-connect them.
  - Re-connect your phone to Wi-Fi.
  - Plug out the adapter port and re-plug it in.


# Customer Service

 Warranty: 12-Month Limited Warranty

 Support: Lifetime Technical Support

 Email: [support@govee.com](mailto:support@govee.com)

 Tele: US / CA +1 (855) 925 3570

 Office Hours: Mon-Fri 9AM-5PM (EST)

\*Customer service calls are available in English only.

 Official Website: [www.govee.com](http://www.govee.com)

 @GOVEE    @goveeofficial    @govee.official

 @GoveeOfficial    @GOVEE

# CONSIGNES DE SÉCURITÉ IMPORTANTES

L'utilisation des produits exige certaines précautions de base, notamment les suivantes:

## LIRE ET SUIVRE TOUTES LES CONSIGNES DE SÉCURITÉ.

- Utiliser ce produit uniquement avec l'adaptateur d'alimentation fourni.
- Faire attention à l'électricité statique lors de l'installation et de l'utilisation.
- Garder le produit loin des objets pointus ou des forts produits chimiques corrosifs.
- Lors du pli de la guirlande durant l'installation, éviter de plier les DEL, sans quoi la durée de vie du produit pourrait être réduite.
- Retirer tout clou, métal ou autre objet conducteur de la surface d'installation avant d'accrocher la guirlande pour éviter un court-circuit.
- Ne pas installer la guirlande lumineuse près d'une source de chaleur.
- Ne pas laisser les enfants installer la guirlande lumineuse sans supervision.
- Éviter d'installer la guirlande près d'une source potentiellement dangereuse (ex. : bougies, objets remplis de liquide).
- Dérouler la guirlande avant de l'allumer.
- ATTENTION : Ce produit n'est pas un jouet. Les enfants et les personnes avec une déficience ne devraient l'utiliser qu'en présence d'un adulte.
- Les ampoules ne sont pas remplaçables; lorsqu'elles atteignent la fin de leur vie utile, toute la guirlande doit être remplacée.
- Pour réduire le risque d'étranglement, le cordon flexible de la guirlande doit être solidement fixé au mur s'il est à portée de main.
- Ce produit comprend un microphone pour détecter le rythme de la musique.

## CONSERVER CES INSTRUCTIONS

# Présentation

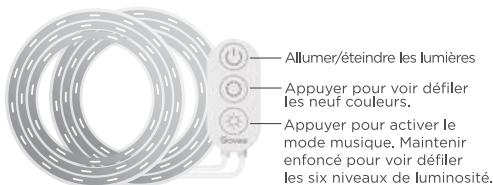
Merci d'avoir choisi la guirlande lumineuse à DEL RGBIC de Govee. Ce produit comprend une guirlande lumineuse à DEL RGBIC de 2 x 7,5 m (24,6 pi), une application de soutien et un assistant vocal (Alexa/Assistant Google).

RGBIC est la toute dernière technologie d'éclairage de Govee. Grâce aux puces de contrôle indépendant (IC) avancées, chaque segment de la guirlande peut être ajusté indépendamment, créant ainsi des effets arc-en-ciel dynamiques.

## Contenu de la boîte

Article	Quantité
Guirlande à DEL	2
Adaptateur	1
Manuel d'utilisation	1
Carte de service	1

## En bref



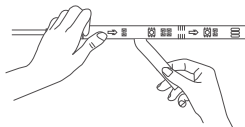
# Installation de l'appareil

## Avant l'installation

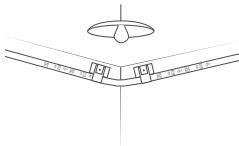
1. Ouvrir la boîte et vérifier que tous les articles énumérés s'y trouvent.
2. Allumer la guirlande et vérifier qu'elle fonctionne.

## Étapes d'installation

1. Essuyer la surface pour qu'elle soit propre et sèche.
2. Retirer la pellicule protectrice du ruban adhésif, placer la guirlande et appuyer fermement.



3. Retirer la pellicule protectrice du boîtier de commande et le coller. Le placer près de la source de musique pour un effet optimal.
4. Allumer la guirlande et l'utiliser.



# Couplage de l'appareil à l'application Govee Home

Ce qu'il vous faut (Accessoires non inclus.) :

- Un routeur Wi-Fi qui prend en charge les bandes 2,4 GHz et 802.11 b/g/n. La bande 5 GHz n'est pas prise en charge.
- Un téléphone intelligent ou une tablette fonctionnant sous iOS 8.0 ou Android 4.3 (ou versions ultérieures).

## Instructions de couplage

1. Télécharger l'application Govee Home sur l'App Store (iOS) ou Google Play (Android).
2. Activer la fonction Bluetooth de votre téléphone intelligent.
3. Ouvrir l'application, appuyer sur l'icône « + » dans le coin supérieur droit et chercher « H619D ».
4. Appuyer sur l'icône de l'appareil et suivre les instructions à l'écran pour terminer le couplage.



# Guide Matter

## Avertissements :

1. Il vous faut connecter les applications qui prennent en charge le protocole Matter (ex. : Google Home/Homekit d'Apple) au réseau dans les 15 minutes suivant l'activation de l'appareil lors de la première utilisation.
2. Un réseau IPv6 est nécessaire.
3. Le changement de réseau pourrait causer la défaillance de Matter.
4. Si le produit n'arrive pas à se connecter à l'application, le réinitialiser en appuyant brièvement quatre fois sur le bouton du milieu sur le boîtier de commande tout en maintenant le bouton d'alimentation enfoncé. Après la réinitialisation, retenter la connexion.

## Étape 1

Trouver le code QR de Matter ou le numéro d'appareil sur le produit ou sur la page de réglages de l'appareil dans l'application Govee Home.

## Étape 2

Activer le Bluetooth sur le téléphone intelligent.

## Étape 3

Télécharger et ouvrir une application qui prend en charge Matter comme Google Home ou Homekit d'Apple.

## Étape 4

Utiliser le numéro d'appareil ou le code QR sur le produit ou dans l'application pour terminer la connexion du produit au réseau pour Matter.



# Commande vocale de l'appareil

1. Ouvrir l'application, puis appuyer sur l'icône de l'appareil pour accéder à la page de détails.
2. Appuyer sur l'icône de réglages dans le coin supérieur droit.
3. Sélectionner le manuel d'utilisation et suivre les instructions à l'écran pour contrôler l'appareil avec la voix.

## Spécifications

Longueur	2 x 7,5 m (24,6 pi)
Couleur de lumière	RGBIC
Méthode de contrôle	Application, boitier de commande, commande vocale
Alimentation (adaptateur)	100 à 240 VCA, 50/60 Hz
Alimentation (guirlande à DEL)	24 VCC, 2 A

## Dépannage

1. Le ruban adhésif ne tient pas assez.
  - Vérifier que la surface d'installation est propre et sèche.
  - Appuyer fermement sur la guirlande après l'avoir collée.
  - Solidifier l'installation avec des attaches et du ruban adhésif.
2. Impossible de se connecter au Bluetooth.
  - Ne pas sauter la connexion Bluetooth dans l'application.
  - Vérifier que la fonction Bluetooth est activée sur le téléphone intelligent.


- Il se peut que votre téléphone intelligent soit incompatible avec l'application Govee Home. Essayer de se connecter avec un autre téléphone intelligent.
  - Éteindre et rallumer la guirlande, désactiver et réactiver la fonction Bluetooth du téléphone intelligent, puis réessayer.
  - Vérifier que le téléphone intelligent se trouve à moins de 1 m (3,28 pi) de la guirlande lors de la connexion.
  - Enlever toute obstruction entre la guirlande et votre téléphone intelligent.
3. La guirlande ne présente pas toutes les couleurs sélectionnées /certaines DEL ne s'allument pas.
- Contacter l'équipe de soutien de Govee pour un remplacement de produit rapide.
4. Impossible de synchroniser la guirlande avec le rythme de la musique.
- Rapprocher le boîtier de commande de la source de musique.
  - Nettoyer le micro du boîtier de commande puis réessayer.
5. Impossible de se connecter au Wi-Fi.
- Ne pas sauter les étapes de connexion au Wi-Fi dans l'application.
  - Le réseau de 5 GHz n'est pas pris en charge. Régler le routeur à 2,4 GHz puis le réinitialiser.
  - Connecter le téléphone au Wi-Fi et vérifier que le réseau fonctionne.
  - S'assurer d'avoir entré le bon nom et le bon mot de passe du Wi-Fi.
  - Changer le mot de passe du Wi-Fi pour quelque chose de plus court. Nous suggérons d'utiliser huit caractères (chiffres et lettres).
  - Partager la connexion de votre tablette ou téléphone intelligent avec la guirlande et vérifier si les lumières fonctionnent.
6. Impossible de se connecter à Alexa.
- Retirer chaque branchement de la guirlande et les rebrancher fermement.
  - Reconnecter le téléphone au Wi-Fi.
  - Débrancher et rebrancher l'adaptateur.


# Service à la clientèle

 Garantie : Garantie limitée de 12 mois

 Soutien : Soutien technique à vie

 Courriel : [support@govee.com](mailto:support@govee.com)

 Télé : US/CA +1 (855) 925 3570

 Heures de bureau : du lundi au vendredi, de 9 h 00 à 17 h 00 (EST)

\*Les appels du service client sont disponibles en anglais uniquement.

 Site Web officiel : [www.govee.com](http://www.govee.com)

 @GOVEE    @goveeofficial    @govee.official

 @GoveeOfficial    @GOVEE

# FCC and ISED Canada Statement

This device complies with Part 15 of the FCC Rules and Innovation, Science and Economic Development Canada licence-exempt RSS standard(s). Operation is subject to the following two conditions:

(1) This device may not cause harmful interference, and (2) This device must accept any interference received, including interference that may cause undesired operation.

**Warning:** Changes or modifications not expressly approved by the party responsible for compliance could void the user's authority to operate the equipment.

**NOTE:** This equipment has been tested and found to comply with the limits for a Class B digital device, pursuant to Part 15 of the FCC Rules.

These limits are designed to provide reasonable protection against harmful interference in a residential installation. This equipment generates uses and can radiate radio frequency energy and, if not installed and used in accordance with the instructions, may cause harmful interference to radio communications. However, there is no guarantee that interference will not occur in a particular installation. If this equipment does cause harmful interference to radio or television reception, which can be determined by turning the equipment off and on, the user is encouraged to try to correct the interference by one or more of the following measures:

- Reorient or relocate the receiving antenna.
- Increase the separation between the equipment and receiver.
- Connect the equipment into an outlet on a circuit different from that to which the receiver is connected.
- Consult the dealer or an experienced radio/TV technician for help.

This Class B digital apparatus complies with Canadian ICES-005.

# **FCC and IC Radiation Exposure Statement**

This equipment complies with FCC and IC radiation exposure limits set forth for an uncontrolled environment. This equipment should be installed and operated with minimum distance 20cm between the radiator & your body.

**Responsible party (this contact information is only for FCC matters) :**

Name: GOVEE MOMENTS(US) TRADING LIMITED

Address: 2501 Chatham Rd Suite R Springfield IL 62704

Email: [certification@govee.com](mailto:certification@govee.com)

Contact information: <https://www.govee.com/support>



**FOR INDOOR USE ONLY**

**POUR UNE UTILISATION EN INTÉRIEUR UNIQUEMENT**

The Bluetooth® word mark and logos are registered trademarks owned by Bluetooth SIG, Inc. and any use of such marks by Shenzhen Intellirocks Tech. Co.,Ltd. is under license.

The trademark Govee have been authorised to Shenzhen Intellirocks Tech. Co.,Ltd.

Copyright ©2021 Shenzhen Intellirocks Tech. Co.,Ltd.  
All Rights Reserved

# Déclaration de la FCC et d'ISDE Canada

Cet appareil est conforme à la partie 15 des règlements de la FCC et aux exigences de radioconformité d'Innovation, Sciences et Développement économique Canada pour les appareils exempts de licence. Son fonctionnement est soumis aux deux conditions suivantes : 1) Cet appareil ne doit pas causer de brouillage préjudiciable, et 2) cet appareil doit accepter le brouillage reçu, même celui pouvant nuire à son fonctionnement.

**Avvertissement :** L'utilisateur qui modifie ou altère ce produit sans autorisation expresse de l'autorité compétente pourrait perdre le droit de l'utiliser.

N. B. : Ce produit a été évalué et jugé conforme aux limites fixées pour les appareils numériques de classe B selon la partie 15 des règlements de la FCC.

Ces limites visent à assurer une protection raisonnable contre le brouillage préjudiciable en milieu résidentiel. Ce produit génère, utilise et peut émettre de l'énergie de radiofréquence et, s'il n'est pas installé et utilisé conformément aux instructions, peut nuire aux communications radio. Cependant, rien ne garantit qu'aucun brouillage ne se produira dans une installation donnée. Si le produit nuit aux communications radio ou télévisées - ce qui se vérifie en allumant et en éteignant le produit -, l'utilisateur peut essayer de régler le problème par l'un ou l'autre des moyens suivants :

- Réorienter ou déplacer l'antenne de réception.
- Éloigner le produit du récepteur.
- Brancher le produit sur une prise d'un circuit distinct de celui sur lequel le récepteur est branché.
- Consulter le détaillant ou un technicien expérimenté en radio et télédiffusion.

Cet appareil numérique de classe B est conforme à la norme canadienne NMB-005.

# Déclaration d'exposition aux rayonnements de la FCC et d'IC

Cet équipement est conforme aux limites d'exposition aux rayonnements établies par la FCC et IC pour un environnement non contrôlé. Il devrait être installé et utilisé de façon à conserver une distance d'au moins 20 cm entre l'utilisateur et l'élément rayonnant.

Partie responsable (coordonnées uniquement aux fins de la FCC) :

Nom : GOVEE MOMENTS(US) TRADING LIMITED

Adresse : 2501 Chatham Rd Suite R Springfield IL 62 704

Courriel : certification@govee.com

Coordonnées : <https://www.govee.com/support>



POUR UNE UTILISATION À L'INTÉRIEUR SEULEMENT  
FOR INDOOR USE ONLY

Le mot-symbole et le logo Bluetooth<sup>MD</sup> sont des marques déposées de Bluetooth SIG, Inc., et toute utilisation par Shenzhen Intellirocks Tech. Co., Ltd. est faite sous licence. La marque de commerce Govee a été accordée à Shenzhen Intellirocks Tech. Co., Ltd.

© Shenzhen Intellirocks Tech. Co., Ltd., 2021.

Distributed by:  
Costco Wholesale Corporation  
P.O. Box 34535  
Seattle, WA 98124-1535  
USA  
1-800-774-2678  
[www.costco.com](http://www.costco.com)

Costco Wholesale Canada Ltd.\*  
415 W. Hunt Club Road  
Ottawa, Ontario  
K2E 1C5, Canada  
1-800-463-3783  
[www.costco.ca](http://www.costco.ca)

\* faisant affaire au Québec sous  
le nom les Entrepôts Costco

MADE IN CHINA / FABRIQUÉ EN CHINE / HECHO EN CHINA





**Govee Home App**

For FAQs and more information,  
please visit: [www.govee.com](http://www.govee.com)

Visitez le site Web de notre bureau pour  
consulter la foire aux questions et obtenir des  
renseignements sur le produit!