

H6126说明书

版本:2.0

料号:807-0003-00066

折叠尺寸:75×105(mm)

展开尺寸:150×105(mm)

材质:80G书页纸

工艺:单色印刷

折叠方式:骑马订

页数:44页



User Manual



Model: H6126

HVIN: H6126A

Govee RGBIC LED Strip Light

English	01
Deutsch	07
Français	13
Español	19
Italiano	25
日本語	31

Safety Instructions

Read and follow all the safety instructions:

- The product is not water resistant, be cautious when installing and using.
- Use the product with the provided power adapter only.
- Be cautious of static electricity during installation and usage. Keep the product away from sharp objects or strong corrosive chemicals.
- When bending the strip lights during installation, avoid folding the LED components as it may affect the product's life span.
- Remove nails, metal, or other conductive objects from the installation surface before attaching the strip light, as it may cause short-circuiting.
- Do not install the strip light near any heat sources.
- Do not allow children to install the strip light alone.
- Avoid installing the strip light near potentially dangerous sources (e.g., candles, liquid-filled objects).
- Unroll the strip lights before powering them on.

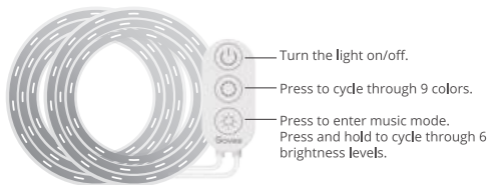
Introduction

Thanks for choosing the Govee RGBIC LED Strip Light. This product is equipped with two 5m RGBIC strip lights and supports app. RGBIC is Govee's latest lighting display technology. With its advanced IC chips (independent control), each strip light segment can be adjusted independently, creating vibrant rainbow effects.

What You Get

LED Strip Light	2
Adapter	1
User Manual	1
Service Card	1

At a Glance



Installing Your Device

Before You Install

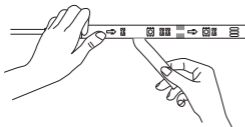
- 1 Unpack the box and check all items listed in the packing list.
- 2 Power on the strip light and check whether it lights up.

Installing Steps

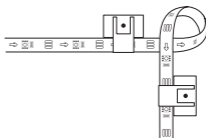
- 1 Wipe the surface to make sure it's clean and dry.



- 2 Peel off the protective film on the tape, stick the strip on and press over it firmly.



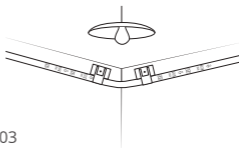
- 3 Reinforce via clips around corners.



- 4 Peel off the protective film on the control box and stick it on.



- 5 Power on the strip lights and start using.



Pairing Your Device with the Govee Home App

What You Need

- A smartphone or tablet running iOS 8.0 (or above) or Android 4.3 (or above).

Pairing Instructions

- 1 Download the Govee Home app from the App Store (iOS devices) or Google Play (Android devices).
- 2 Turn on Bluetooth on your smartphone.
- 3 Open the app, tap the “+” icon in the top right corner and search for “H6126”.
- 4 Tap the device icon and follow the on-screen instructions to complete pairing.



Specifications

Length	10m (5m-2 Rolls)/32.8ft (16.4ft-2 Rolls)
Light Color	RGBIC
Water Resistance	NO
Control Method	App, Control Box
Power Supply	Adapter 12V


Troubleshooting

- ❶ The adhesive tape is not strong enough.
 - Make sure the installation surface is clean and dry.
 - Firmly press over the strip after sticking.
 - Reinforce the installation via more clips and tape.
- ❷ Cannot connect to Bluetooth.
 - Do not skip Bluetooth connection in the app.
 - Ensure Bluetooth on your smartphone has been turned on.
 - Your smartphone may be incompatible with the Govee Home app. Try using a different smartphone then reconnect.

- Power the strip lights and your smartphone Bluetooth off then on, then try again.
 - Ensure that your smartphone is within 1m/3.28ft of the strip lights when connecting.
 - Clear any obstructions that are between the strip lights and your smartphone.
- ③ The strip lights does not display the full selected color/Some LED beads do not light up.
- Please contact the Govee support team for rapid product replacement.
- ④ Cannot sync the strip lights to the beat of my music.
- Move the control box closer to the music source.
 - Clean the mic on the control box then try again.

Customer Service

 Warranty: 12-Month Limited Warranty

 Support: Lifetime Technical Support

 Email: support@govee.com

 Official Website: www.govee.com

 @Govee  @govee_official  @govee.official

 @Goveeofficial  @Govee.smarthome

Sicherheitshinweise

Lesen und befolgen Sie alle Sicherheitshinweise:

- Das Produkt ist nicht wasserbeständig, seien Sie vorsichtig bei der Installation und Verwendung.
- Verwenden Sie das Produkt nur mit dem mitgelieferten Netzteil.
- Achten Sie während der Installation und Verwendung auf statische Elektrizität. Halten Sie das Produkt von scharfen Gegenständen oder stark ätzenden Chemikalien fern.
- Vermeiden Sie beim Biegen der Leuchtstreifen während der Installation das Falten der LED-Komponenten, da dies die Lebensdauer des Produkts beeinträchtigen kann.
- Entfernen Sie Nägel, Metall oder andere leitende Gegenstände von der Installationsfläche, bevor Sie die Lichtleiste anbringen, da dies zu einem Kurzschluss führen kann.
- Installieren Sie das Lichtband nicht in der Nähe von Wärmequellen.
- Erlauben Sie Kindern nicht, das Lichtband allein zu installieren.
- Vermeiden Sie die Installation des Lichtbandes in der Nähe potenziell gefährlicher Quellen (z. B. Kerzen, flüssigkeitsgefüllte Objekte).
- Rollen Sie die Lichtbänder ab, bevor Sie sie einschalten.

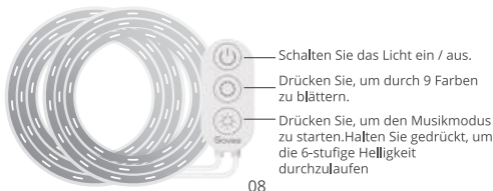
Einführung

Vielen Dank, dass Sie sich für die Govee RGBIC-LED-Lichtbänder entschieden haben. Diese Produkt enthält zwei 5 Meter lange RGBIC Streifen und unterstützt App-Steuerung. RGBIC ist Govees neueste Technologie für Beleuchtungsanzeigen. Mit seinen fortschrittlichen IC-Chips (unabhängige Steuerung) kann jedes Lichtbandsegment unabhängig eingestellt werden, wodurch lebendige Regenbogeneffekte entstehen.

Was Sie bekommen

LED-Streifen-Leuchten	2
Adapter	1
Benutzerhandbuch	1
Dienstausweis	1

Im Überblick



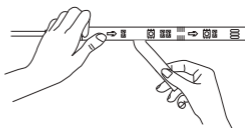
Installieren Ihres Geräts

Bevor Sie installieren

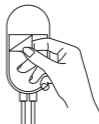
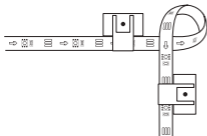
- 1 Packen Sie die Schachtel aus und überprüfen Sie alle in der Packliste aufgeführten Artikel.
- 2 Schalten Sie das Lichtband ein und prüfen Sie, ob es aufleuchtet.

Schritte zur Installation

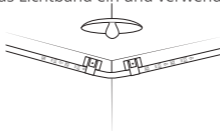
- 1 Wischen Sie die Oberfläche ab, um sie sauber und trocken zu halten.
- 2 Ziehen Sie die Schutzfolie vom Klebeband ab, kleben Sie den Streifen auf und drücken Sie ihn fest an.



- 3 Verstärken Sie über Clips um Ecken.
- 4 Ziehen Sie die Schutzfolie von der Steuerbox ab und kleben Sie sie auf.



- 5 Schalten Sie das Lichtband ein und verwenden.



Pairing Ihres Geräts mit der Govee Home App

Was Sie brauchen

- Ein Smartphone oder Tablet mit iOS 8.0 (oder höher) oder Android 4.3 (oder höher).

Anweisungen zum Pairing

- 1 Die Govee Home-App aus dem App Store (iOS-Geräte) oder Google Play (Android-Geräte) herunterladen.
- 2 Bluetooth auf Ihrem Smartphone einschalten.
- 3 Öffnen Sie die App, tippen Sie auf das "+"-Symbol in der oberen rechten Ecke und suchen Sie nach "H6126"
- 4 Tippen Sie auf das Gerätesymbol und folgen Sie den Anweisungen auf dem Bildschirm, um die Kopplung abzuschließen.



Spezifikationen

Länge	10m (5m-2 Rolls)/32.8ft (16.4ft-2 Rolls)
Farbe	RGBIC
Wasserbeständig	Nein
Steuerungsmethode	App & Steuerbox
Stromversorgung	Adapter 12V

Fehlerbehebung

❶ Das Klebeband ist nicht stark genug.

- Stellen Sie sicher, dass die Installationsfläche sauber und trocken ist.
- Drücken Sie nach dem Aufkleben fest auf den Streifen.
- Verstärken Sie die Installation durch weitere Clips und Bänder.

❷ Die Verbindung zu Bluetooth scheitert.

- Überspringen Sie die Bluetooth-Verbindung in der App nicht.
- Stellen Sie sicher, dass Bluetooth auf Ihrem Smartphone eingeschaltet ist.
- Ihr Smartphone ist möglicherweise nicht mit der Govee Home-Anwendung kompatibel. Versuchen Sie, ein anderes Smartphone zu verwenden, und stellen Sie dann die Verbindung wieder her.
- Schalten Sie die Lichtleiste und Ihr Smartphone aus, schalten Sie Bluetooth aus und wieder ein, und versuchen Sie es dann erneut.

- Vergewissern Sie sich, dass Ihr Smartphone beim Anschließen nicht weiter als 1m/3,28ft von der Lichtleiste entfernt ist.
- Entfernen Sie **alle** Hindernisse, die sich zwischen dem Lichtband und Ihrem Smartphone befinden.
- ③ Das Lichtband zeigt nicht die **volle** gewählte Farbe an / einige LED-Perlen leuchten nicht auf.
 - Bitte kontaktieren Sie das Govee-Supportteam für einen schnellen Produktaustausch.
- ④ Das Lichtband kann nicht mit dem Takt meiner Musik synchronisieren.
 - Bewegen Sie die Kontrollbox näher an die Musikquelle.
 - Reinigen Sie das Mikrofon an der Kontrollbox und versuchen Sie es dann erneut.



Die Kundenbetreuung

 Garantie: 12-Monate Beschränkte Garantie

 Support: Lifetime Technische Unterstützung

 Email: support@govee.com

 Offizielle Website: www.govee.com

 @Govee  @govee_official  @govee.official

 @Goveeofficial  @Govee.smarthome

Instructions de Sécurité

Lisez et suivez toutes les consignes de sécurité :

- Le produit n'est pas étanche, soyez prudent lors de l'installation et de l'utilisation.
- Utilisez le produit uniquement avec l'adaptateur électrique fourni.
- Faites attention à l'électricité statique pendant l'installation et l'utilisation. Tenez le produit éloigné des objets pointus ou des produits chimiques fortement corrosifs.
- Lorsque vous pliez les bandes LED pendant l'installation, évitez de plier les composants des LED, car cela peut affecter la durée de vie du produit.
- Retirez les clous, le métal ou tout autre objet conducteur de la surface d'installation avant de fixer la bande LED, car cela peut provoquer un court-circuit.
- Ne pas installer à proximité d'une source de chaleur.
- Ne laissez pas l'enfant s'installer seul.
- Évitez d'installer la bande à proximité de sources potentiellement dangereuses (par exemple, bougies, objets remplis de liquide).
- Déroulez les bandes LED avant de les allumer.

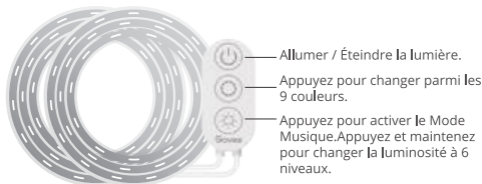
Introduction

Merci d'avoir choisi les bandes LED RGBIC de Govee. Ce produit est équipé de deux bandes LED RGBIC de 5m et prend en charge l'app. Le RGBIC est la toute dernière technologie d'affichage lumineux de Govee. Grâce à ses chips IC avancés (contrôle indépendant), chaque segment de bande LED peut être ajusté indépendamment, créant ainsi des effets d'arc-en-ciel vibrants.

Ce que Vous Obtenez

Kit de Ruban LED	2
Adaptateur	1
Manuel d'Emploi	1
Carte de Service	1

Schéma



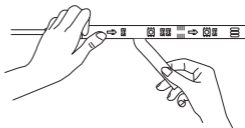
Installez Votre Appareil

Avant l'installation

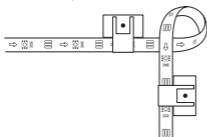
- 1 Déballiez la boîte et vérifiez tous les éléments énumérés dans la liste d'emballage
- 2 Allumez la bande LED et vérifiez si elle s'allume.

Étapes d'installation

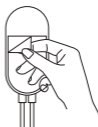
- 1 Essuyez la surface pour la garder propre et sèche;
- 2 Retirez le film protecteur de la bande, collez la bande et appuyez fermement dessus;



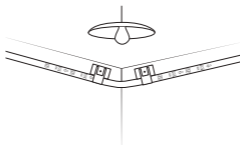
- 3 Renforcez le ruban par des clips autour des coins;



- 4 Enlevez le colle du boîtier de commande et le collez;



- 5 Allumez la bande LED et commencez à l'utiliser.



Appairage de Votre Appareil avec l'app Govee Home

Ce que vous avez besoin

- Un smartphone ou une tablette fonctionnant sous iOS 8.0 (ou supérieur) ou Android 4.3 (ou supérieur).

Instructions d'appariement

- 1 Téléchargez l'app Govee Home sur l'App Store (appareils iOS) ou Google Play (appareils Android).
- 2 Activez le Bluetooth dans votre smartphone.
- 3 Ouvrez l'app, appuyez sur l'icône "+" dans le coin supérieur droit et cherchez "H6126".
- 4 Appuyez sur l'icône de l'appareil et suivez les instructions à l'écran pour terminer le couplage.



Spécifications

Longueur	10m (5m-2 Rolls)/32.8ft (16.4ft-2 Rolls)
Couleur	RGBIC
Étanche	Non
Méthode de Contrôle	App & Boîtier de Contrôle
Alimentation électrique	Adaptateur 12V

Dépannage

- ❶ Le ruban adhésif n'est pas assez solide.
 - Assurez-vous que la surface d'installation est propre et sèche.
 - Appuyez fermement sur la bande après l'avoir collée.
 - Renforcez l'installation en utilisant plus de clips et de rubans adhésifs.
- ❷ Ne peut pas se connecter au Bluetooth.
 - Ne sautez pas la connexion Bluetooth dans l'app.
 - Vérifiez que la fonction Bluetooth de votre portable est activée.
 - Téléphone pas compatible. Veuillez changer de téléphone et vous connecter à nouveau.
 - Rallumez la bande et réactiver le Bluetooth dans votre téléphone pour essayer à nouveau.

- Maintenez la distance entre la bande et le téléphone à moins de 1m pendant la connexion.
 - Maintenez les obstacles entre la bande et le téléphone aussi peu que possible.
- ③ La bande ne correspond pas à la même couleur / certaines perles du ruban ne s'allument pas.
- Veuillez contacter l'équipe de Govee à temps pour le retour.
- ④ Ne peut pas se synchroniser avec le rythme de la musique.
- Veuillez garder le boîtier de contrôle près de la source sonore.
 - Nettoyez le trou de prise de son sur le boîtier de contrôle.

Service Clientèle



Garantie : Garantie limitée de 12 mois



Support : Technique de support à vie



Email : support@govee.com



Site officiel : www.govee.com



@Govee



@govee_official



@govee.official



@Goveeofficial



@Govee.smarthome

Instrucciones de Seguridad

Lea y siga todas las instrucciones de seguridad:

- El producto no es resistente al agua, tenga cuidado al instalarlo y usarlo.
- Utilice el producto únicamente con el adaptador de corriente proporcionado.
- Tenga cuidado con el antiestático durante la instalación y el uso del producto, y evite el contacto con productos mediante el uso de objetos afilados o productos químicos corrosivos fuertes.
- Al instalar el producto, la curva no debe ser justo en la posición del componente LED, con el fin de no dañar la vida útil del producto.
- No debe haber clavos ocultos, metal u otros objetos conductores en la parte de contacto entre la tira de luz y la pared, para evitar pérdidas innecesarias causadas por un cortocircuito de la tira de luz.
- No lo instale cerca de fuentes de calor.
- No permita que los niños se instalen solos.
- Evite instalar la tira cerca de fuentes potencialmente peligrosas (por ejemplo, velas, objetos llenos de líquido).
- Desenrolle las tiras LED antes de encenderlas.

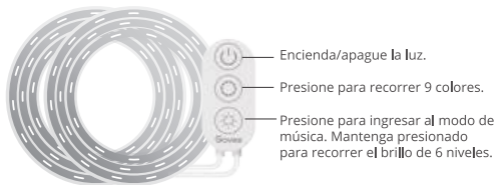
Introducción

Gracias por elegir las tiras de luces LED RGBIC de Govee. Este producto viene con dos tiras de luces RGBIC de 5m y soporta control de aplicaciones. RGBIC es la última tecnología de visualización de iluminación de Govee. Con los chips IC avanzados (control independiente), cada segmento de tira de luz se puede ajustar de forma independiente, creando vibrantes efectos de arco iris.

Lo que Obtienes

Tira de luz LED	2
Adaptador	1
Manual de Usuario	1
Tarjeta de Servicio	1

En un Vistazo



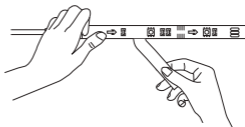
Instalación de Su Dispositivo

Antes de la instalación

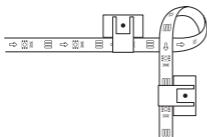
- 1 Desempaque la caja y verifique todos los artículos enumerados en la lista de empaque;
- 2 Encienda la luz de tira y verifique si se enciende.

Pasos de instalación

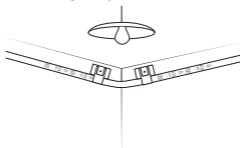
- 1 Limpie la superficie para mantenerla limpia y seca;
- 2 Retire la película protectora de la cinta, pegue la tira y presione firmemente sobre ella;



- 3 Refuerce a través de clips alrededor de las esquinas;
- 4 Retire la película protectora de la caja de control y péguela;



- 5 Encienda la tira de luz y empiece a usarla.



Emparejamiento de Su Dispositivo con la Aplicación Govee Home

Lo que Necesita

- Un teléfono inteligente o tableta con iOS 8.0 (o superior) o Android 4.3 (o superior).

Instrucciones de Emparejamiento

- 1 Descargue la aplicación de Govee Home de la App Store (para dispositivos iOS) o Google Play (para dispositivos Android).
- 2 Encienda el Bluetooth en su teléfono móvil.
- 3 Abra la aplicación Govee Home, toque el icono "+" en la esquina superior derecha y seleccione "H6126".
- 4 Toque el icono del dispositivo y siga las instrucciones en pantalla para completar el emparejamiento.



Especificaciones

Longitud	10m (5m-2 Rolls)/32.8ft (16.4ft-2 Rolls)
Color de Iluminación	RGBIC
Impermeable	No
Manera de Control	Aplicación & Caja de Control
Fuente de Alimentación	Adaptador 12V

Solución de problemas


- ❶ La cinta adhesiva no es lo suficientemente fuerte.
 - Asegúrese de que la superficie de instalación esté limpia y seca.
 - Presione firmemente la tira después de pegarla.
 - Refuerce la instalación a través de más clips y cintas.
- ❷ No se puede conectar al Bluetooth.
 - No omita la conexión del Bluetooth en la aplicación.
 - Asegúrese de que el Bluetooth en su teléfono móvil esté encendido.
 - Puede ser causado por una incompatibilidad entre el sistema telefónico y la aplicación. Cambie un teléfono móvil y conéctese nuevamente.
 - Vuelva a encender la tira y vuelva a encender el Bluetooth en su teléfono para volver a intentarlo.

- Mantenga la distancia entre la tira y el teléfono a menos de 1 m/3.28ft mientras se conecta.
- Mantenga las obstrucciones entre la tira y el teléfono lo menos posible.
- ③ La tira no coincide con el mismo color./Algunas cuentas de lámpara no se iluminan.
 - Póngase en contacto con el equipo de soporte de Govee a tiempo para la devolución.
- ④ No se puede sincronizar con el ritmo de la música.
 - Mantenga la caja de control cerca de la fuente de sonido.
 - Limpie el orificio de recogida de sonido en la caja de control.

Servicio de Atención al Cliente

 Garantía: Garantía limitada de 12 meses

 Soporte: Soporte Técnico de por Vida

 Correo Electrónico: support@govee.com

 Sitio Web Oficial: www.govee.com

 @Govee  @govee_official  @govee.official

 @Goveeofficial  @Govee.smarthome

Istruzioni di Sicurezza

Leggere e seguire tutte le istruzioni di sicurezza:

- Il prodotto non è resistente all'acqua, si prega di fare attenzione durante l'installazione e l'utilizzo.
- Utilizzare il prodotto solo con l'adattatore di alimentazione fornito.
- Si prega di prestare attenzione all'antistatica durante l'installazione e l'uso del prodotto, ed evitare il contatto con oggetti appuntiti o forti sostanze chimiche corrosive.
- Durante l'installazione del prodotto, evitare di piegarsi nella posizione dei componenti LED, in modo da non danneggiare il prodotto e ridurre la durata.
- Chiodi ciechi, metallo e altri oggetti conduttivi sono proibiti nella parte di contatto della striscia LED con la parete, in modo da evitare inutili perdite per cortocircuito della striscia LED.
- Non installare vicino a fonti di calore.
- Non permettere ai bambini di installare da soli.
- Evitare di installare la striscia vicino a fonti potenzialmente pericolose (ad esempio, candele, oggetti pieni di liquido).
- Srotolare la striscia LED prima di accenderla.

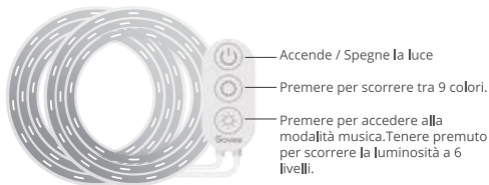
Introduzione

Grazie per aver scelto la striscia LED RGBIC Govee. Questo prodotto viene fornito con due 5m RGBIC strisce LED e supporta il controllo App. RGBIC è l'ultima tecnologia di visualizzazione dell'illuminazione di Govee. Con i suoi chip IC avanzati (controllo indipendente), ogni segmento della striscia LED può essere regolato in modo indipendente, creando vibranti effetti arcobaleno.

Quello Che Si Ottiene

Luci di Striscia LED	2
Adattatore	1
Manuale Utente	1
Carta di Servizio	1

Panoramica



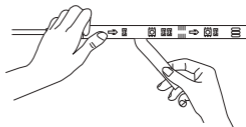
Installazione del Dispositivo

Prima dell'installazione

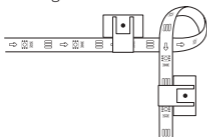
- 1 Disimballare la scatola e controllare tutti gli articoli elencati nella lista di imballaggio
- 2 Accendi la striscia LED e controlla se si accende.

Passaggi della Installazione

- 1 Pulire la superficie per tenerla pulita e asciutta.
- 2 Rimuovere la pellicola protettiva dalla striscia LED, attaccarla e premerla con forza.



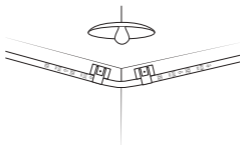
- 3 Rinforzare la striscia LED tramite clip attorno agli angoli.



- 4 Rimuovere la pellicola protettiva sulla scatola di controllo e attaccarla.



- 5 Accendere la striscia LED e iniziare a utilizzare.



Collegare il Dispositivo con l'app Govee Home

Quello Che Ti Serve

- Uno smartphone o un tablet con iOS 8.0 (o successivo) o Android 4.3 (o successivo).

Istruzioni di Accoppiamento

- 1 Scarica l'app Govee Home dall'App Store (dispositivi iOS) o Google Play (dispositivi Android).
- 2 Attiva il Bluetooth del tuo telefono.
- 3 Apri Govee Home, tocca l'icona "+" nell'angolo in alto a destra e seleziona "H6126".
- 4 Tocca l'icona del dispositivo e segui le istruzioni sullo schermo per completare l'accoppiamento.



Specificazioni

Dimensioni	10m (5m-2 Rolls)/32.8ft (16.4ft-2 Rolls)
Colore di Luci	RGBIC
Impermeabilità	No
Modalità di Controllo	App , Scatola di Controllo
Adattatore di Potenza	Adattatore 12V

Risoluzione dei problemi

❶ L'adesivo non è abbastanza forte.

- Assicurarsi che la superficie di installazione sia pulita e asciutta.
- Premere con forza l'adesivo dopo aver incollato.
- Rafforzare l'installazione con più clip e adesivi.

❷ Impossibile connettersi a Bluetooth.

- Non saltare la connessione Bluetooth nell'app.
- Assicurarsi che il Bluetooth nel cellulare sia attivo.
- Potrebbe essere causato da incompatibilità tra il sistema telefonico e l'app. Per favore cambiare cellulare e riprovare.
- Riaccendere la striscia e riaccendere il Bluetooth nel telefono per riprovare.

- Mantenere la distanza tra la striscia e il telefono a meno di 1 m durante la connessione.
 - Avere meno ostacoli possibile tra la striscia e il telefono.
- ③ La striscia non è dello stesso colore./Alcune luci non si accendono.
- Contatta il team di supporto di Govee in tempo per il reso.
- ④ Impossibile sincronizzare con il ritmo della musica.
- Si prega di tenere la scatola di controllo vicino alla fonte sonora.
 - Pulire il foro di raccolta suono sulla scatola di controllo.

Servizio clienti

 Garanzia: Garanzia limitata di 12 mesi

 Supporto: Supporto tecnico a vita

 Email: support@govee.com

 Sito web ufficiale: www.govee.com

 @Govee  @govee_official  @govee.official

 @Goveeofficial  @Govee.smarthome

安全上のご注意

必ずこの[安全上のご注意]をお読みの上、正しく安全にお使いください。

- 本製品は非防水ので、水にかからないでください。
- 付属されたアダプターだけ本製品と一緒にご使用ください。
- 本製品の設置および使用中は帯電防止に注意し、鋭利な物体や腐食性の強い薬品を使用しないでください。
- 製品を壊されたいように、できるだけLED電子部品のない場合で製品を曲がります。
- 短絡しないように、本製品はインストールする前、取り付けた場合に釘または金属導体などがないことを確認してください。
- 本製品を熱原の近くに設置しないでください。
- 大人の助けなしに、子供は独自に本製品の使用は禁止です。
- 本製品を危険の原因になる物(例えば液体、キャンドル)の近くに設置しないでください。
- 電源を入れる前に、テーブルライトを広げてください。

ご紹介

Govee RGBIC LED テープライトをご購入いただき、ありがとうございます。
本製品はアプリ、二巻きの5mRGBICテープライトです。
RGBIC技術はGoveeの最新で独自の技術であり、高感度なICチップ（独立制御）により、LED テープライトは一時に多彩なカラーで光り、鮮やかなレインボーエフェクトを作成します。

パッケージ内容

LEDテープライト	2
リモコン	1
日本語取扱説明書	1
サービスカード	1

外観



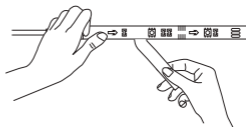
インストール

インストール前

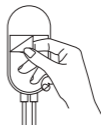
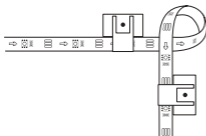
- ① パッケージ内容はすべて揃っているかどうかをご確認ください。
- ② テープライトに給電し、光りかどうかをご確認ください。

インストール手順

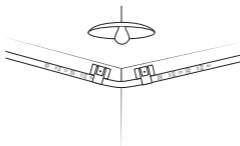
- ① 取り付けた表面をきれいに拭いて、清潔で乾燥をお保ってください。
- ② 3m 両面テープを剥がして、取り付けた表面にテープライトをしっかり押してください。



- ③ もし角があれば、角の両側にクリックで固定してください。
- ④ コントローラにある3m 両面テープを剥がして、取り付けた表面に粘着してください。



- ⑤ テープライトに給電し、ご利用してください。



デバイスと[Govee Home]アプリのペアリング

ご注意

- iOS 8.0 (以上) またはAndroid 4.3 (以上) のスマートフォンまたはタブレットが必要でございます。

ペアリング説明

- ① Govee Home」アプリはApp Store (IOSデバイス) あるいはGoogle Play (Androidデバイス) からごダウンロードしてください。
- ② 携帯電話でBluetoothをオンにしてください。
- ③ 「Govee Home」アプリで右上にあるボタンを選択し、“H6126”という名前の設備を選択してください。
- ④ アプリで本製品を選択し、指示通りにご使用ください。



仕様

長さ	10m (5m-2 Rolls)/32.8ft (16.4ft-2 Rolls)
カラー	RGBIC
防水	非防水
制御モード	アプリ& 音声コントローラ
電源	アダプター 12V

よくあるご質問とおすすめ

① 3mテープライトの粘着性は弱い


- 取り付けたところの表面に清潔、乾燥をお保ってください。
- テープライトをしっかりと押してください。
- クリップで固定してください。


② Bluetoothに連続できない

- [Govee Home]アプリでBluetoothに連続することをご確認してください。
- 携帯電話でBluetoothをオンにするかどうかことをご確認してください。
- [Govee Home]アプリは携帯電話に対応できないかもしれませんが、ほかの携帯電話でもう一度お試しください。

- 電源を再度にオンにして、もう一度Bluetoothをオンにしてもう一度お試しください。
 - 1メートル以内で携帯電話でコントローラしてください。
 - 携帯電話とテプライトの間にできるだけ障害物を置かないでください。
- ③ 一回に同じカラーで光らない、あるいは少数のLEDsは光らない
- Goveeカスタマーにお問い合わせください。
- ④ ミュージックモードは使用できない
- コントローラはできるだけ音に近づいてください。
 - コントローラにあるラッパをきれいにしてください。

保証とアフターサービス

 保証: 12ヶ月の安心保証

 アフターサービス: 技術サポート

 イーメール: support@govee.com

 ホームページ: www.govee.com

 @Govee  @govee_official  @govee.official

 @Goveeofficial  @Govee.smarthome

Compliance Information

EU Compliance Statement:

Shenzhen Intellirocks Tech. Co., Ltd. hereby declares that this device is in compliance with the essential requirements and other relevant provisions of the Directive 2014/53/EU.

A copy of the EU Declaration of Conformity is available online at www.govee.com/

EU contact address:

  SUNRISE MOMENTS LIMITED
(E-mail: info@sunrisemoments.com)

1st Floor Newmarket House, Newmarket Square, The Coombe,
Dublin 8, DUBLIN, Ireland, D08VAP9

EU-Compliance:

Hiermit erklärt Shenzhen Intellirocks Tech. Co., Ltd. dass dieses Gerät den wesentlichen Anforderungen und anderen einschlägigen Bestimmungen der EU-Richtlinie 2014/53/EU entspricht.

Eine Kopie der EU-Konformitätserklärung finden Sie online auf www.govee.com/

Kontaktadresse innerhalb der EU:

  SUNRISE MOMENTS LIMITED
(E-mail: info@sunrisemoments.com)



1st Floor Newmarket House, Newmarket Square, The Coombe,
Dublin 8, DUBLIN, Ireland, D08VAP9

Déclaration de conformité UE:

Par la présente, Shenzhen Intellirocks Tech. Co., Ltd. déclare que cet appareil est conforme aux principales exigences et autres clauses pertinentes de la directive européenne 2014/53/EU.

Une copie de la déclaration de conformité UE est disponible sur le site www.govee.com/

Adresse de contact pour l'UE :

  SUNRISE MOMENTS LIMITED
(E-mail: info@sunrisemoments.com)

1st Floor Newmarket House, Newmarket Square, The Coombe,
Dublin 8, DUBLIN, Ireland, D08VAP9

Declaración de cumplimiento UE:

Shenzhen Intellirocks Tech. Co., Ltd. por la presente declara que

este dispositivo cumple los requisitos básicos y el resto de provisiones relevantes de la Directiva 2014/53/EU.
Hay disponible online una copia de la Declaración de conformidad

UE en www.govee.com/

Dirección de contacto de la UE:

EC REP SUNRISE MOMENTS LIMITED
(E-mail: info@sunrisemoments.com)

1st Floor Newmarket House, Newmarket Square, The Coombe,
Dublin 8, DUBLIN, Ireland, D08VAP9

Dichiarazione di conformità UE:

Shenzhen Intellirocks Tech. Co., Ltd. dichiara che il presente dispositivo è conforme ai requisiti essenziali e alle altre disposizioni rilevanti della direttiva 2014/53/EU.

Una copia della dichiarazione di conformità UE è disponibile online all'indirizzo Web www.govee.com/

Indirizzo di contatto UE:

EC REP SUNRISE MOMENTS LIMITED
(E-mail: info@sunrisemoments.com)

1st Floor Newmarket House, Newmarket Square, The Coombe,
Dublin 8, DUBLIN, Ireland, D08VAP9

UK Compliance Statement:

Shenzhen Intellirocks Tech. Co., Ltd. hereby declares that this device is in compliance with the essential requirements and other relevant provisions of the Radio Equipment Regulations 2017

A copy of the UK Declaration of Conformity is available online at www.govee.com/

	Bluetooth®
Frequency	2.4GHz
Maximum Power	< 10dBm



Environmentally friendly disposal

Old electrical appliances must not be disposed of together with the residual waste, but have to be disposed of separately. The disposal at the communal

collecting point via private persons is for free. The owner of old appliances is responsible to bring the appliances to these collecting points or to similar collection points. With this little personal effort, you contribute to recycle valuable raw materials and the treatment of toxic substances.

Umweltfreundliche Entsorgung

Elektro-Altgeräte dürfen nicht mit gewöhnlichem Abfall entsorgt werden und müssen separat entsorgt werden. Die Entsorgung an kommunalen Sammelstellen ist für Privatpersonen kostenlos. Die Eigentümer der Altgeräte sind für den Transport zu den Sammelstellen verantwortlich. Durch diesen geringen Aufwand können Sie zur Wiederverwertung von wertvollen Rohmaterialien beitragen und dafür sorgen, dass umweltschädliche und giftige Substanzen ordnungsgemäß unschädlich gemacht werden.

Mise au rebut écologique

Les appareils électriques usagés ne doivent pas être éliminés avec les déchets résiduels. Ils doivent être éliminés séparément. La mise au rebut au point de collecte municipal par l'intermédiaire de particuliers est gratuite. Il incombe au propriétaire des appareils usagés de les apporter à ces points de collecte ou à des points de collecte similaires. Avec ce petit effort personnel, vous contribuez au recyclage de matières premières précieuses et au traitement des substances toxiques.

Tratamiento de residuos responsable con el medio ambiente

Los aparatos eléctricos viejos no pueden desecharse junto con los residuos orgánicos, sino que deben ser desechados por separado. Existen puntos limpios donde los ciudadanos pueden dejar estos aparatos gratis. El propietario de los aparatos viejos es responsable de llevarlos a estos puntos limpios o similares puntos de recogida. Con este pequeño esfuerzo estás contribuyendo a reciclar valiosas materias primas y al tratamiento de residuos tóxicos.

Smaltimento ecologico

I vecchi dispositivi elettrici non devono essere smaltiti insieme ai rifiuti residui, ma devono essere smaltiti separatamente. Lo smaltimento da parte di soggetti privati presso i punti di raccolta pubblici è gratis. È responsabilità del proprietario dei vecchi dispositivi portarli presso tali punti di raccolta o punti di raccolta analoghi. Grazie a questo piccolo impegno personale contribuirete al riciclo di materie prime preziose e al corretto trattamento di sostanze tossiche.

FCC and ISED Canada Statement

This device complies with Part 15 of the FCC Rules and Innovation, Science and Economic Development Canada licence-exempt RSS standard(s). Operation is subject to the following two conditions: (1) This device may not cause harmful interference, and (2) This device must accept any interference received, including interference that may cause undesired operation.

Warning: Changes or modifications not expressly approved by the party responsible for compliance could void the user's authority to operate the equipment.

Le présent appareil est conforme aux CNR d'Innovation, Sciences et Développement économique Canada applicables aux appareils radio exempts de licence. L'exploitation est autorisée aux deux conditions suivantes :

- (1) l'appareil ne doit pas produire de brouillage, et
- (2) l'utilisateur de l'appareil doit accepter tout brouillage radioélectrique subi, même si le brouillage est susceptible d'en compromettre le fonctionnement."

NOTE: This equipment has been tested and found to comply with the limits for a Class B digital device, pursuant to Part 15 of the FCC Rules.

These limits are designed to provide reasonable protection against harmful interference in a residential installation. This equipment generates uses and can radiate radio frequency energy and, if not installed and used in accordance with the instructions, may cause harmful interference to radio communications. However, there is no guarantee that interference will not occur in a particular installation. If this equipment does cause harmful interference to radio or television reception, which can be determined by turning the equipment off and on, the user is encouraged to try to correct the interference by one or more of the following measures:

1. Reorient or relocate the receiving antenna.
2. Increase the separation between the equipment and receiver.
3. Connect the equipment into an outlet on a circuit different from that to which the receiver is connected.
4. Consult the dealer or an experienced radio/TV technician for help.

FCC and IC Radiation Exposure Statement

This equipment complies with FCC and IC radiation exposure limits set forth for an uncontrolled environment. This equipment should be installed and operated with minimum distance 20cm between the radiator & your body.

la distance entre l'utilisation et l'appareil ne doit pas être inférieure à 20 cm.

Non-replaceable light source.

Not intended for illumination. Only used for creating ambiance.

1. Do not connect the rope light to the supply while it is in the packing or wound onto a reel;
2. Do not use the rope light when covered or recessed into a surface;
3. Do not open or cut the rope light;

The Bluetooth® word mark and logos are registered trademarks owned by Bluetooth SIG, Inc. and any use of such marks by Shenzhen Intellirocks Tech. Co., Ltd. is under license.

Govee is a trademark of Shenzhen Intellirocks Tech. Co., Ltd.
Copyright ©2021 Shenzhen Intellirocks Tech. Co., Ltd. All Rights Reserved.

FR



Vous êtes responsable de remettre tous les appareils électriques et électroniques usagés à des points de collecte correspondants.

Pour en savoir plus:
www.quefairedemesdechets.fr



Govee Home App

For FAQs and more information,
please visit: www.govee.com