

AURA360

WIRELESS ANC HEADPHONES

naztech

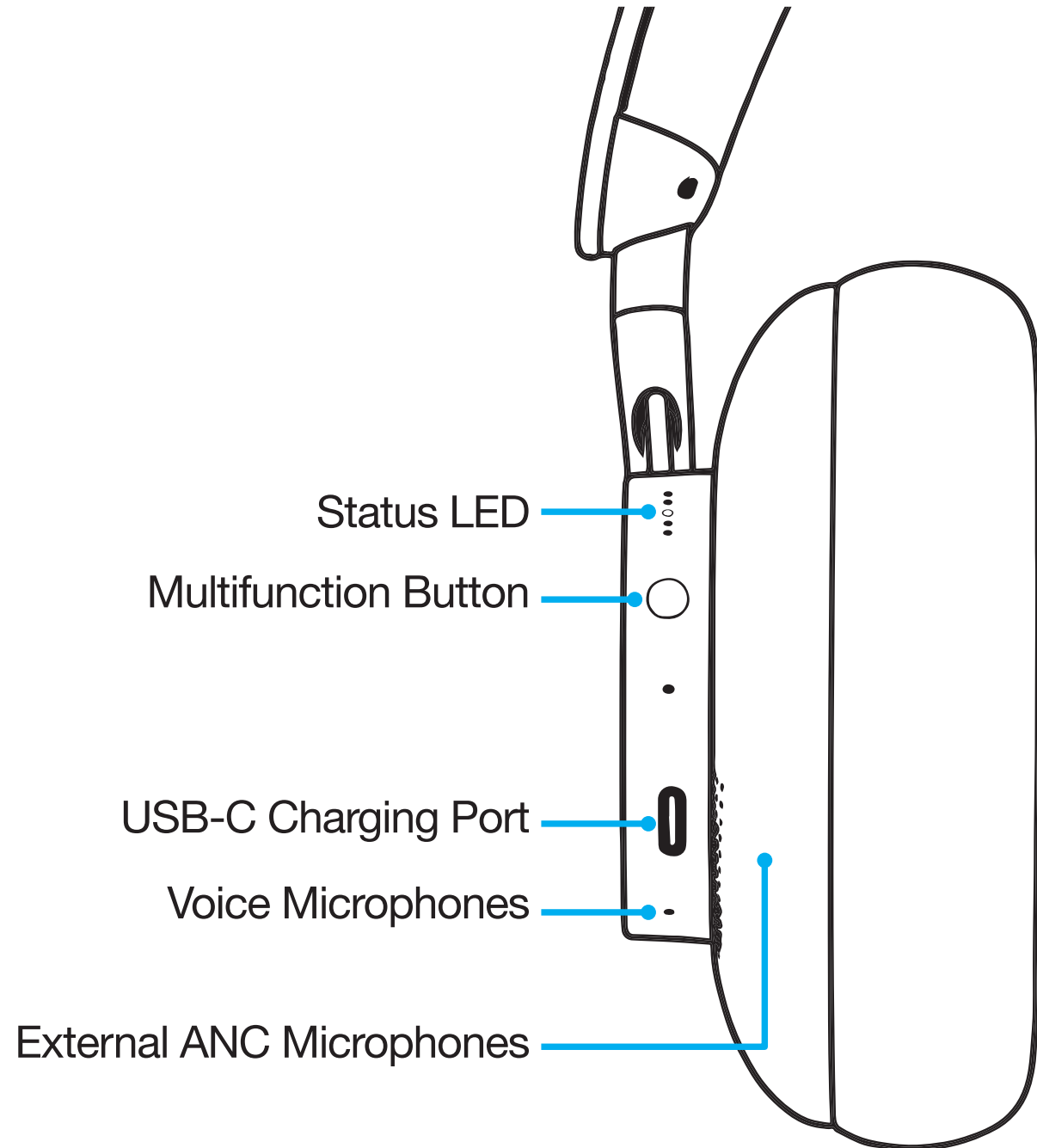
— FEATURING —

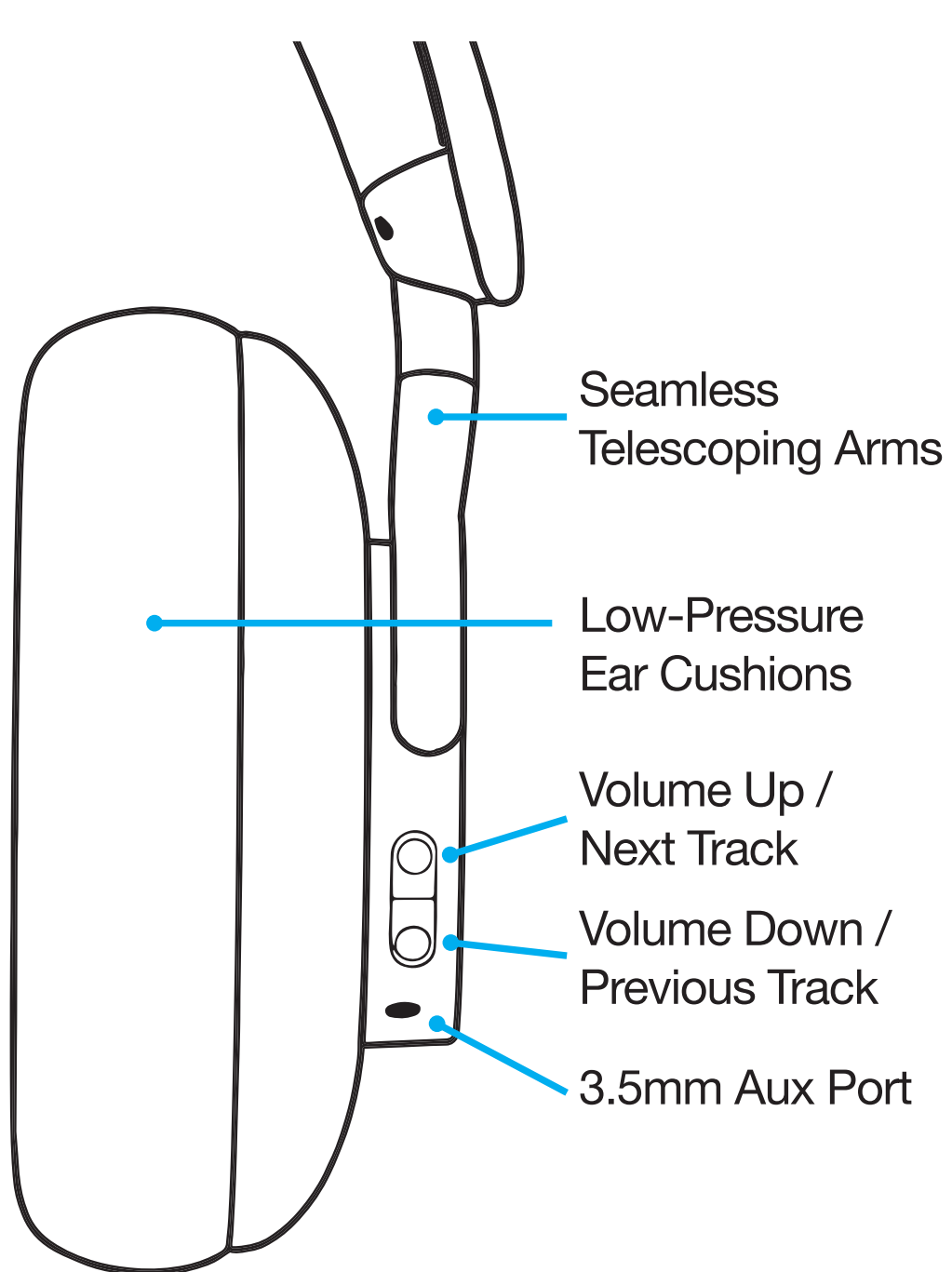
Noisehush® Technology




User Manual | Manual de usuario | Manuel d'utilisateur

OVERVIEW





Bluetooth Version	5.3
Connection Range	Up to 33 ft (10 meters)
Driver Size	40 mm each
Frequency Range	20 Hz to 20 kHz
ANC Rating	-30 dB
Power Input	5V  1A
Battery Capacity	500 mAh
Playtime	Up to 24 hours (ANC On) Up to 30 hours (ANC Off)
Charging Time	2 hours

Package Contents:

- Aura 360 ANC Wireless Headphones
- Carrying Pouch
- USB-C Charging Cable
- 3.5mm Aux Cable
- User Manual



The Bluetooth® word mark and logos are registered trademarks owned by Bluetooth SIG, Inc. and any use of such marks by HyperGear is under license. Other trademarks and trade names are those of their respective owners.



This device complies with Part 15 of the FCC Rules. Operation is subject to the following two conditions: (1) this device may not cause harmful interference, and (2) this device must accept any interference received, including interference that may cause undesired operation.



Read all safety instructions and warnings prior to using these products. See the end of this manual for detailed information.

Charging Your Headphones

NOTE: Fully charge your headphones before first use.

Using the included USB-C charging cable, connect the headphones to a USB power source.

The Status LED will glow **RED** while they charge.



Charging



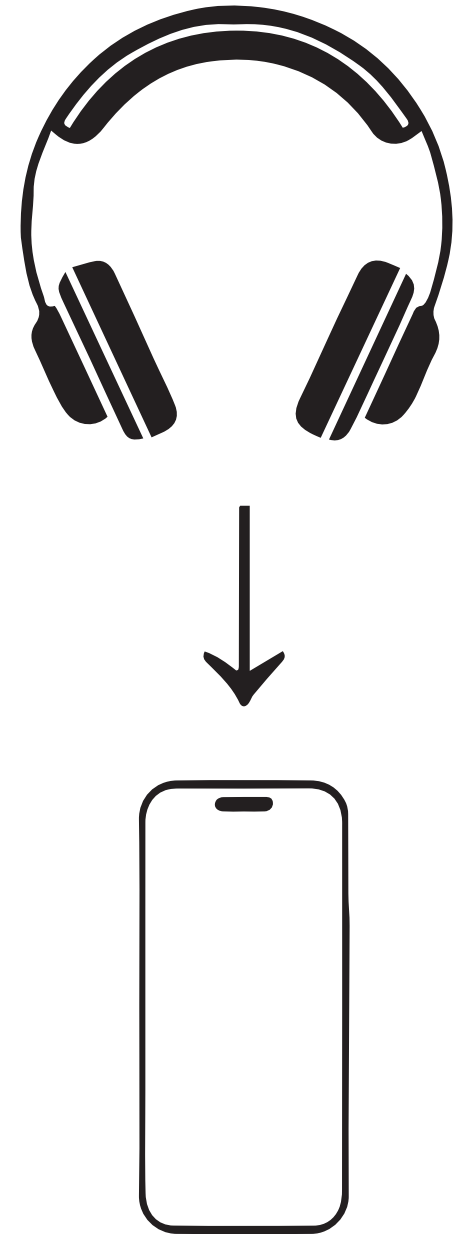
Fully Charged
(approximately 2 hours)

Pairing with Your Device

1. Hold the Multifunction Button for 3 seconds to power the headphones on. They will automatically enter Bluetooth pairing mode, and the Status LED will blink **BLUE** and **RED** to indicate that they are ready to pair.
2. Open the Bluetooth menu on your phone, tablet, or computer. Enable searching for available devices.
3. Select “**Naztech AURA 360**” to pair your headphones with your device.
4. Once connected, the Status LED will blink **BLUE** while the headphones are in use.

Your headphones will automatically reconnect to your device the next time you turn your headphones on.

NOTE: Your headphones must remain within 33 feet (10 meters) of your device, or the Bluetooth wireless connection will be lost.



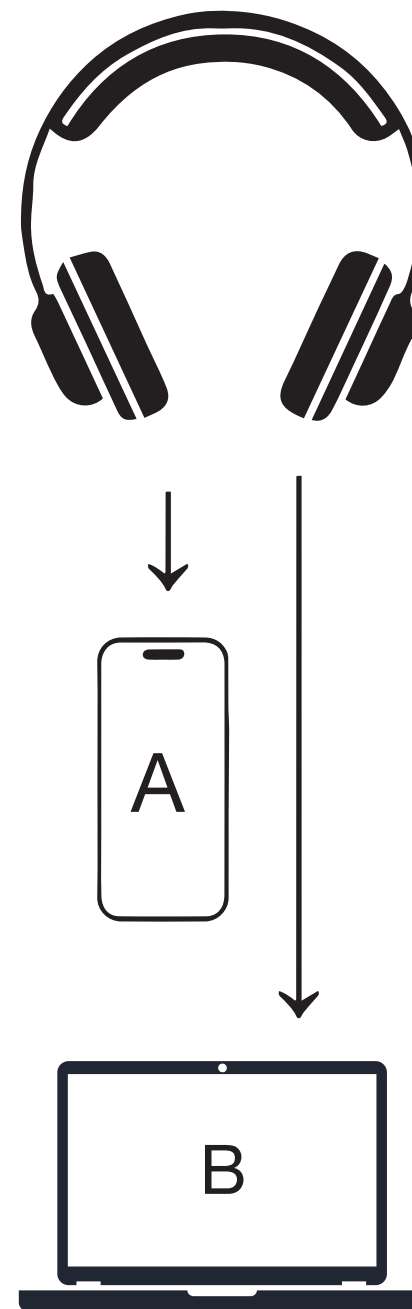
Pairing with a Second Device

With **Multipoint Connection** technology, you can pair your headphones with two devices at once.


1. After pairing with Device A, press and hold the Multifunction Button for 3 seconds to power the headphones off. Then, turn off Device A's Bluetooth function. See your device's user manual for detailed information.
2. Power the headphones on again. Follow the normal pairing instructions to pair them with Device B.
3. Once Device B is paired and successfully connected, turn on Device A's Bluetooth function. Open Device A's Bluetooth menu and select the headphones to connect.

NOTE: Your headphones can only play audio from one device at a time, even if two are connected. The headphones will automatically switch to whichever device is currently playing audio.

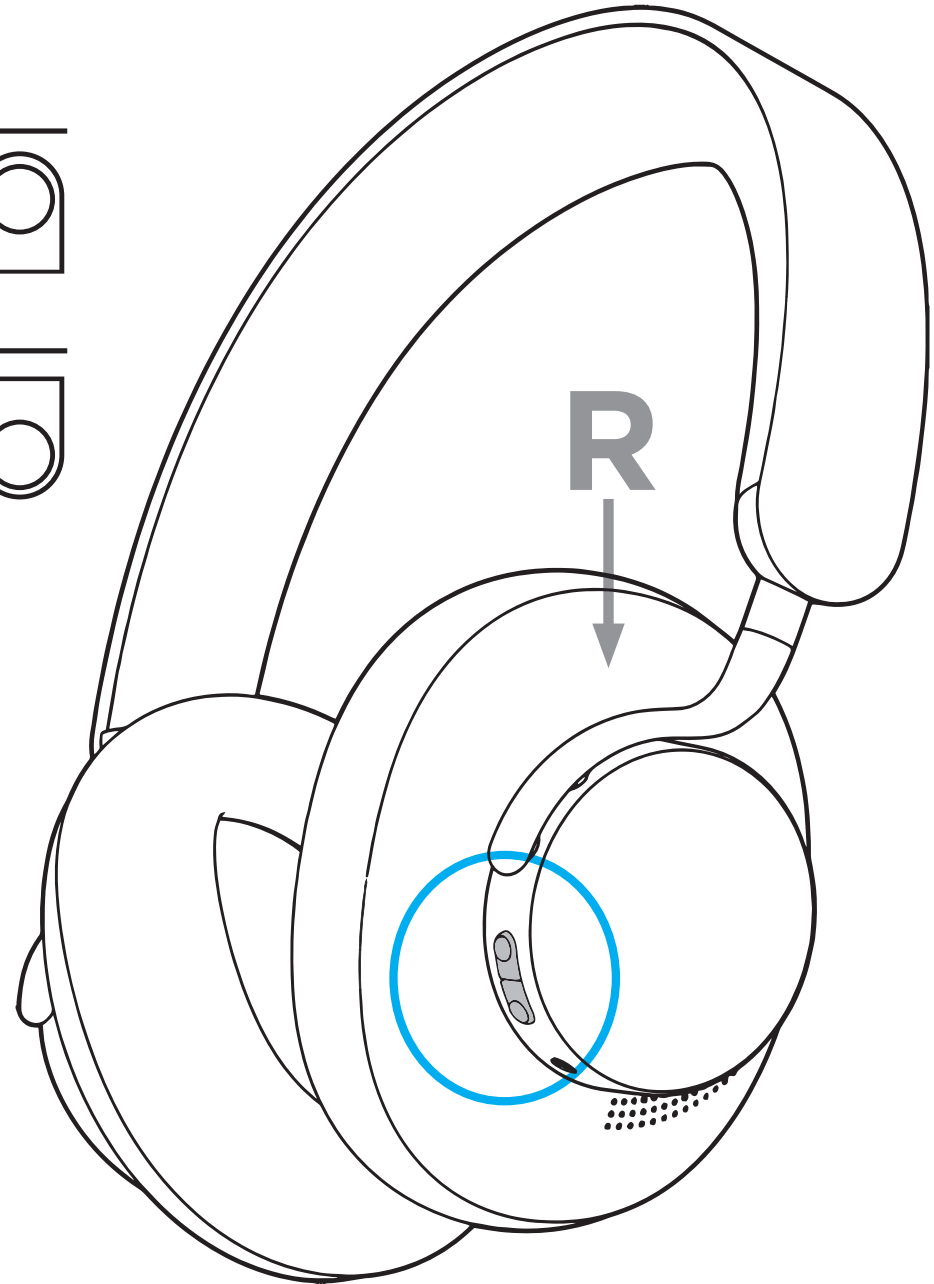
If you wish to pair your headphones to a different phone, tablet, or computer, find them in your device's Bluetooth menu and select "Forget This Device" or "Unpair".

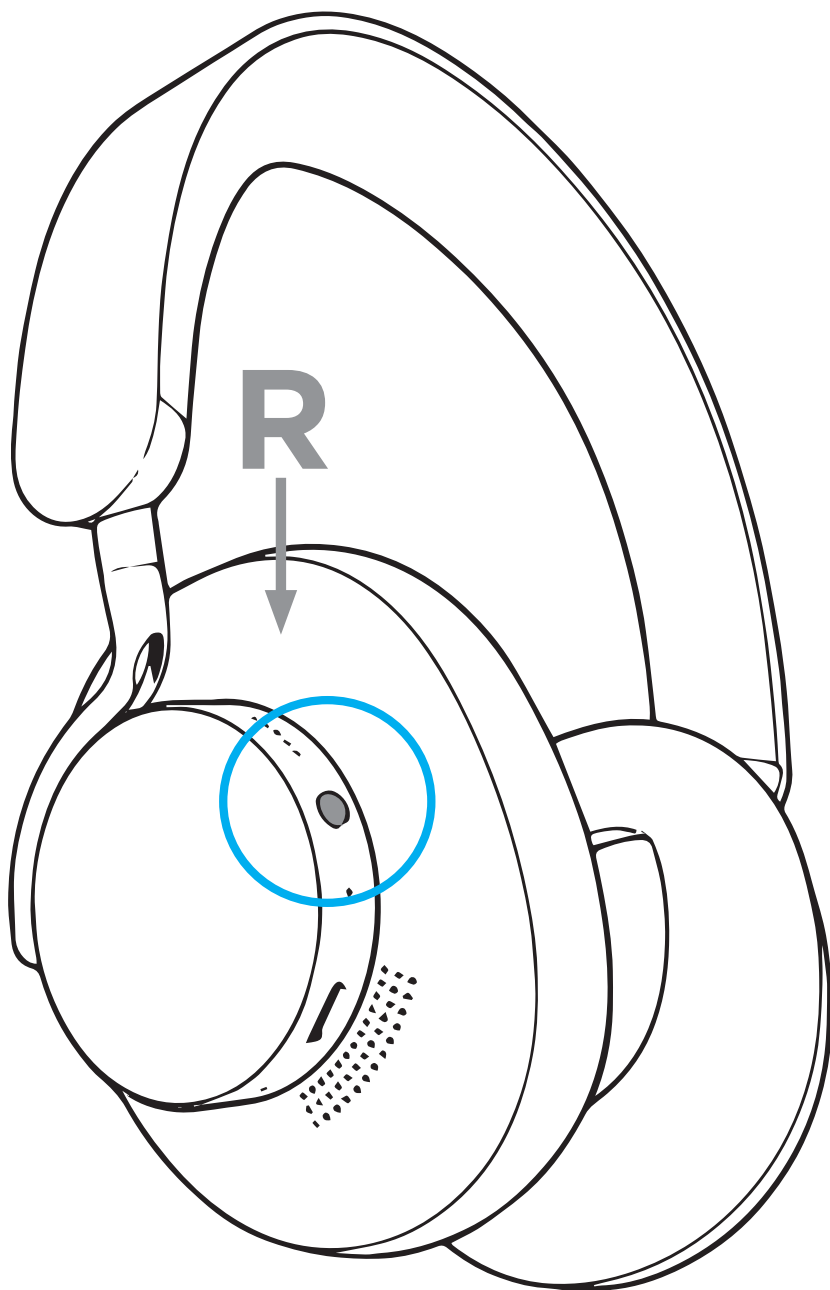


CONTROLS

Volume Up	Press	
Next Track	Hold	

Volume Down	Press	
Previous Track	Hold	





○	Power On / Off	Hold (3 sec)
	Play / Pause	Press
	Answer / End Call	
	Change ANC Mode	Press 2x
	◦ ANC On	
	◦ ANC Off	
	◦ Transparency	
	Reject Incoming Call	Long Press



Active Noise Cancelling

A quad-mic monitoring array “listens” to sounds both outside *and* inside each ear cup. The ANC chipset then generates inverted anti-noise soundwaves that neutralize the background sounds. The adaptive technology adjusts the level of noise cancelling to match the ambient loudness of your environment.



Ambient Transparency

In Ambient Transparency mode, the ANC system picks up environmental sounds, amplifies them, and plays them over your audio. It’s perfect for staying aware of your surroundings and effortlessly engaging in conversation without having to remove your headphones or pause your music.

TIP: You can also use ANC mode without playing any audio if you just want some peace and quiet. In order to save your battery life, remember to turn off your headphones when you’re done using them.



ANC Off

Also known as Passive Noise Cancellation mode, ANC Off extends the headphones' battery life while also letting the comfort features do the heavy lifting. The over-the-ear fit and low-pressure ear cushions create a noise-isolating circumaural seal that substantially prevents outside noise from entering in.



Aux In

No Bluetooth? No battery? No problem! Plugging into the 3.5mm auxiliary port activates Aux In mode, which allows for uncompressed analog audio playback without needing battery.

NOTE: When plugged in, Bluetooth wireless streaming functions, ANC functions, and on-ear buttons are automatically disabled. Use the media controls on your audio source device instead.

If your headphones will not turn on:

- They may be out of power. Connect them to a power source and fully recharge.

If your headphones will not pair with your device:

- Check that your headphones are in pairing mode. If not, power them OFF and back ON again. Then, follow the normal pairing instructions.
- Your device may be out of connection range. Try pairing while your headphones are within 3 feet of your device.
- Your device's battery and/or your headphones' battery level may be too low. Fully recharge both your device and your headphones before trying again.
- Perform a Bluetooth connection SOFT reset – see *next page*.

If your headphones are successfully paired and connected, but there is no sound:

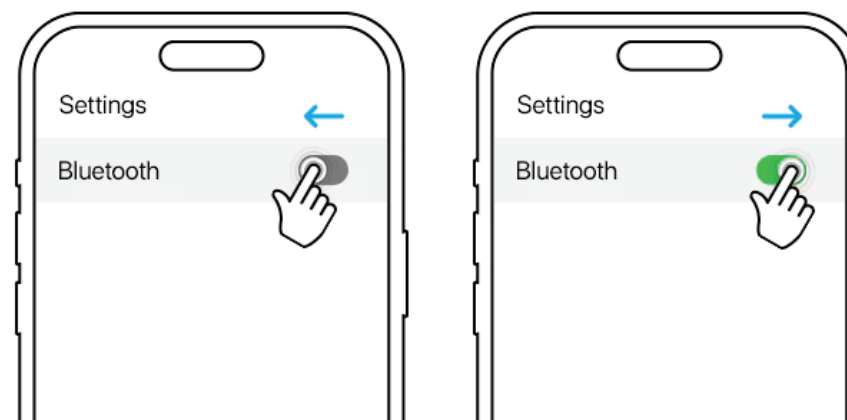
- The volume on your source device may be muted. Make sure your device is playing at audible levels.
- Perform a Bluetooth connection SOFT reset – see *next page*.
- Perform a Bluetooth connection HARD reset – see *next page*.

If the sound is too low / too high / poor quality:

- Adjust the volume level on your audio source device. NOTE: some apps and programs have their own sound settings separate from the general device settings. Make sure to adjust those as well, as needed.
- Move away from or turn off nearby devices that may be generating interference, such as another Bluetooth device or a wireless router.
- Try turning off your device's Wi-Fi to improve audio quality.
- Closing non-essential applications on your device may improve audio quality. Running multiple applications can reduce the amount of internal resources available to transmit audio clearly.

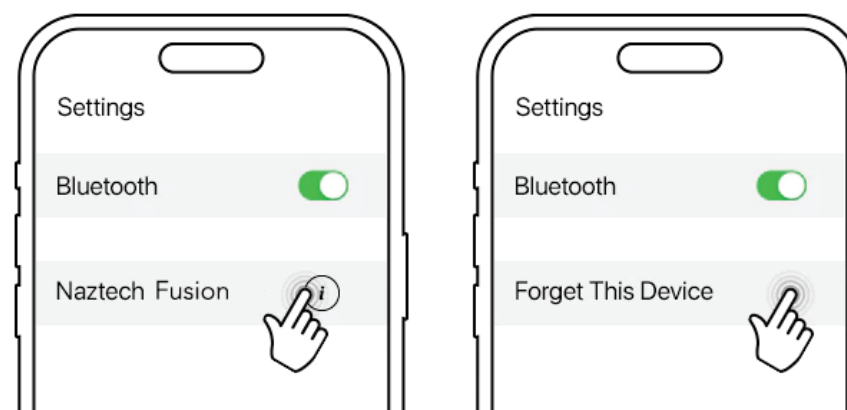
Perform a Bluetooth connection SOFT reset; AKA – The Off-and-On Maneuver:

1. Access your device's Bluetooth menu.
2. Turn OFF your device's Bluetooth functionality.
3. Power OFF your headphones.
4. Turn your device's Bluetooth functionality back ON.
5. Power your headphones back ON.



Perform a Bluetooth connection HARD reset; AKA – The Unpair/Re-Pair Technique:

1. Access your device's Bluetooth menu.
2. Locate your headphones and tap the icon to access their options. **NOTE:** icon location may vary by device and OS version.
3. Unpair the headphones from your device by selecting "Forget This Device" or "Unpair".
4. Power your headphones ON, and pair them with your device as usual.



SAFETY INSTRUCTIONS

Read all safety instructions and warnings prior to using this product. Improper use and failure to follow safety guidelines could result in damage, excess heat, toxic fumes, fire, explosion, electrical shock, or other hazards causing serious and/or fatal injury and/or property damage that is not the manufacturer's responsibility. The user is responsible for maintaining this product with care for maximum use.

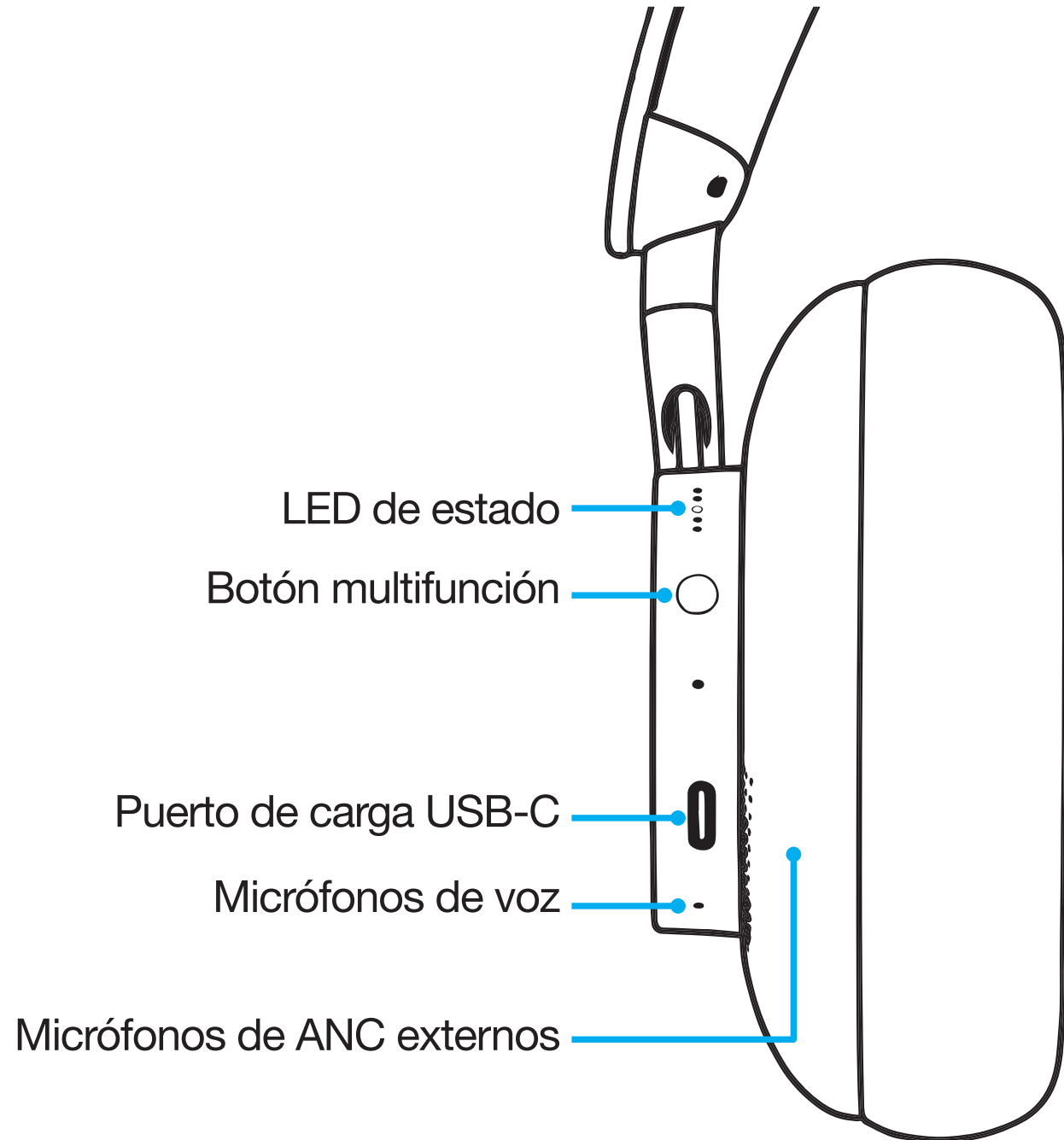
1. Permanent hearing loss may occur if you listen at high volumes. Set the volume to a safe level.
2. Maintain volume levels that will allow you to hear sound around you and be alerted to potentially hazardous situations.
3. This product is not waterproof. Do not submerge or expose to corrosive materials. Do not clean with harsh chemicals, soaps, or detergents.
4. Recharge the headphones with the included USB-C charging cable and a 5W USB charger. More powerful chargers are not necessary for this unit and may damage/overheat the battery or cause a fire hazard.
5. Do not store in a depleted state. Battery cells may be damaged. Charge your headphones at least once every 3 months even when not in use.

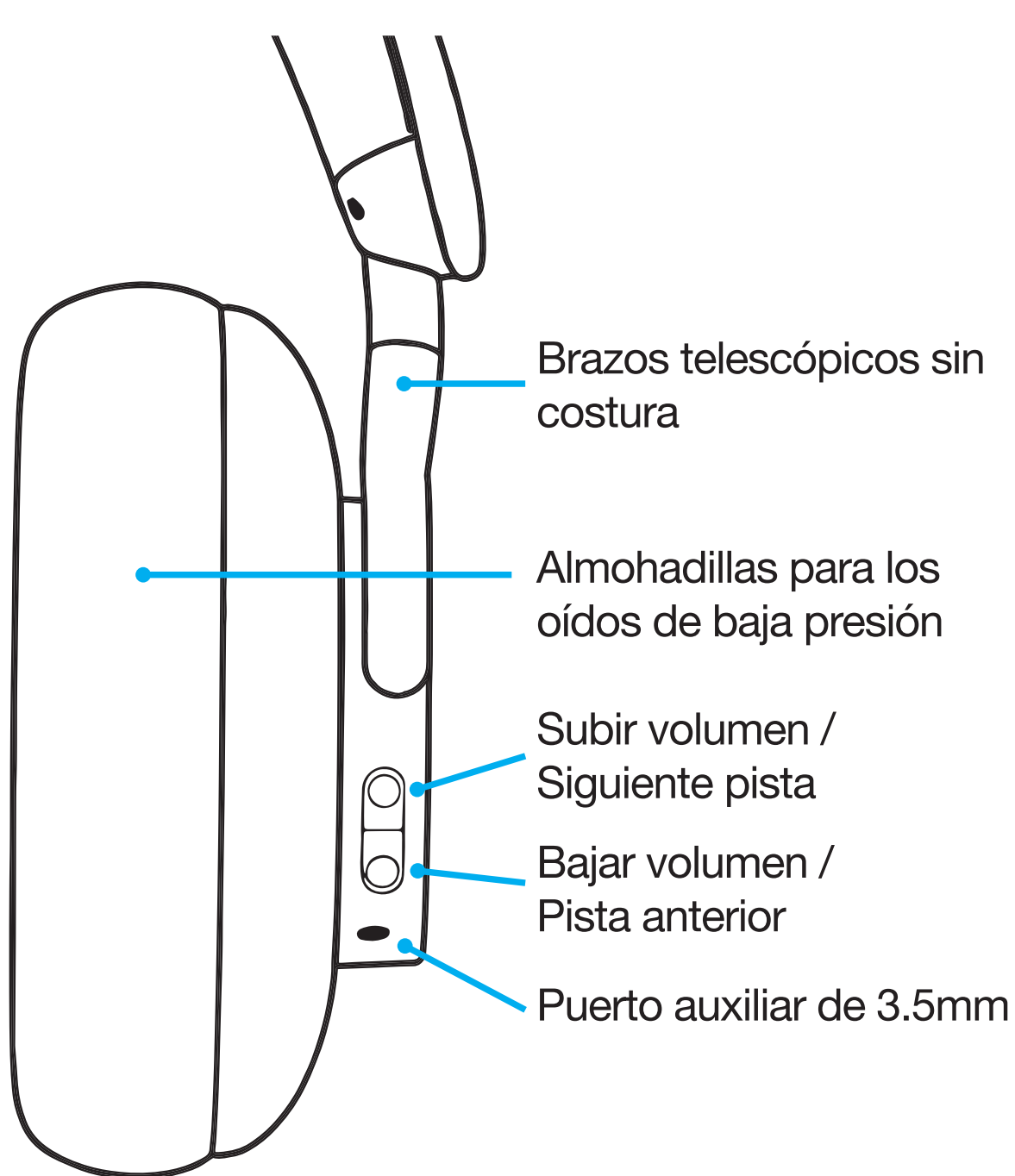
6. Do not store at extreme temperatures (below 40 °F or above 90 °F). Battery cells may be damaged.
7. Do not attempt to modify, disassemble, or repair this product.
8. Avoid excessive drops, bumps, and abrasions.
9. If the device has dents, punctures, tears, deformities, or corrosion, discontinue use and contact the manufacturer or dispose of in an appropriate method.
10. If you find this product rapidly increasing in temperature, emitting odor, deformed, abraded, or demonstrating an abnormal phenomenon, discontinue use immediately.
11. Do not use in the vicinity of flammable liquids or gases, propane tanks, large engines, high-voltage devices, or heat sources such as radiators and ovens.
12. Disposal of the unit in the garbage is unlawful under state and federal environmental laws and regulations.




Contact **info@naztech.com**
to submit a warranty claim.
Proof of purchase is required.

DESCRIPCIÓN GENERAL





Versión de Bluetooth	5.3
Rango de conexión	Hasta 33 pies (10 metros)
Tamaño del controlador	40 mm cada uno
Rango de frecuencia	20 Hz a 20 kHz
Grado de reducción de ruido	-30 dB
Entrada de alimentación	5V  1A
Capacidad de la batería	500 mAh
Tiempo de reproducción	Hasta 24 horas (ANC activado) Hasta 30 horas (ANC desactivado)
Tiempo de carga	2 horas

Contenidos del paquete:

- Aura 360 ANC Auriculares inalámbricos
- Bolsa de viaje
- Cable de carga USB-C
- Cable auxiliar de 3.5mm
- Manual de usuario



La marca denominativa y los logotipos de Bluetooth® son marcas comerciales registradas propiedad de Bluetooth SIG, Inc. y cualquier uso de dichas marcas por parte de Naztech se realiza bajo licencia. Las demás marcas y nombres comerciales pertenecen a sus respectivos propietarios.



Este dispositivo cumple con la Parte 15 de las Normas de la FCC. Su funcionamiento está sujeto a las dos condiciones siguientes: (1) este dispositivo no puede causar interferencias perjudiciales, y (2) este dispositivo debe aceptar cualquier interferencia recibida, incluyendo interferencias que puedan causar una operación no deseada.



Lea todas las instrucciones y advertencias de seguridad antes de usar este producto. Consulte el final de este manual para obtener información detallada.

Carga de sus auriculares

NOTA: Cargue completamente sus auriculares antes del primer uso.

Utilizando el cable de carga USB-C incluido, conecte los auriculares a una fuente de alimentación USB.

El LED de estado se iluminará en **ROJO** mientras se cargan.



Cargando



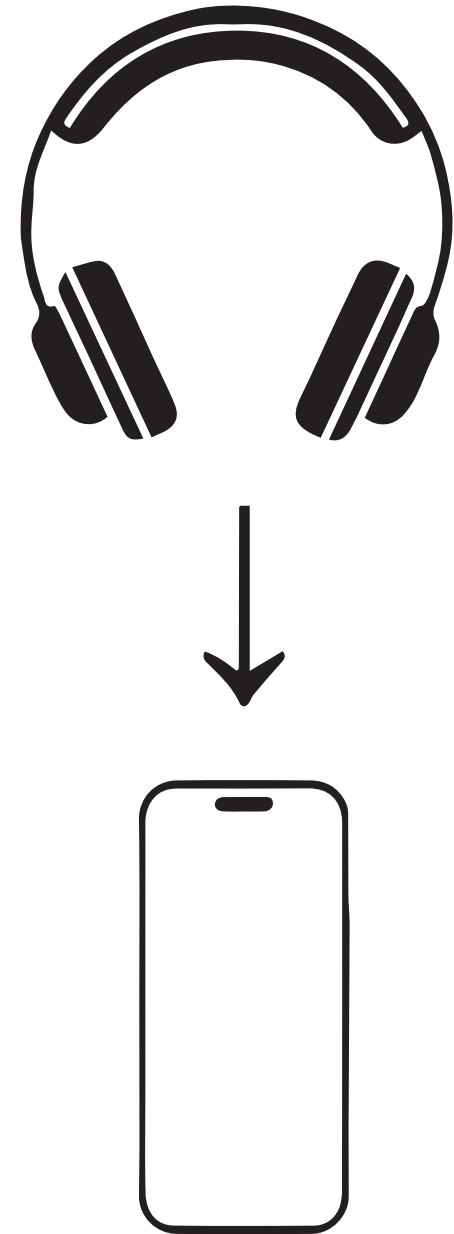
Completamente cargado
(aproximadamente 2 horas)

Emparejar con su dispositivo

1. Mantenga presionado el botón multifunción durante 3 segundos para encender los auriculares. Entrarán automáticamente en el modo de emparejamiento Bluetooth y el LED de estado parpadeará en **AZUL** y **ROJO** para indicar que están listos para emparejarse.
2. Abra el menú de Bluetooth en su teléfono, tableta o computadora. Habilite la búsqueda de dispositivos disponibles.
3. Seleccione “**Naztech AURA 360**” para emparejar sus auriculares con su dispositivo.
4. Una vez conectado, el LED de estado parpadeará en **AZUL** mientras los auriculares estén en uso.

Sus auriculares se volverán a conectar automáticamente a su dispositivo la próxima vez que los encienda.

NOTA: Sus auriculares deben permanecer a menos de 33 pies (10 metros) de su dispositivo o se perderá la conexión inalámbrica Bluetooth.



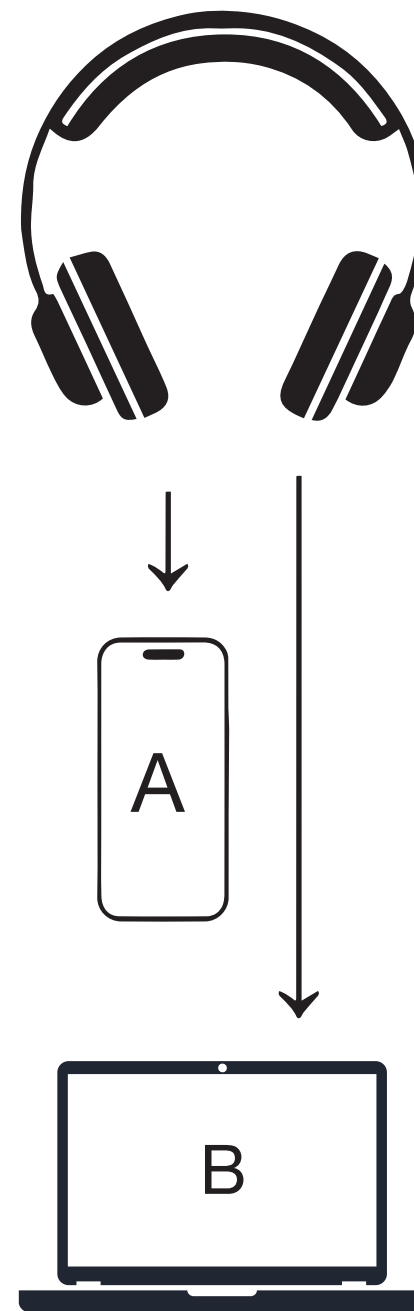
Emparejar con un segundo dispositivo

Con la tecnología de **Conexión Multipunto**, puedes emparejar tus auriculares con dos dispositivos a la vez.

1. Después de emparejar con el Dispositivo A, presione y mantenga presionado el botón multifunción durante 3 segundos para apagar los auriculares. Luego, apague la función Bluetooth del Dispositivo A. Consulte el manual de usuario de su dispositivo para obtener información detallada.
2. Vuelva a encender los auriculares. Siga las instrucciones de emparejamiento normales para emparejarlos con el Dispositivo B.
3. Una vez que el Dispositivo B esté emparejado y conectado correctamente, active la función Bluetooth del Dispositivo A. Abra el menú Bluetooth del Dispositivo A y seleccione los auriculares para conectar.

NOTA: Sus auriculares solo pueden reproducir audio desde un dispositivo a la vez, incluso si hay dos conectados. Los auriculares cambiarán automáticamente al dispositivo que esté reproduciendo audio actualmente.

Si desea emparejar sus auriculares con un teléfono, tableta o computadora diferente, búsquelos en el menú Bluetooth de su dispositivo y seleccione “Olvidar este dispositivo” o “Desvincular”.



CONTROLES

Subir volumen

Presione

Siguiente pista

Mantenga

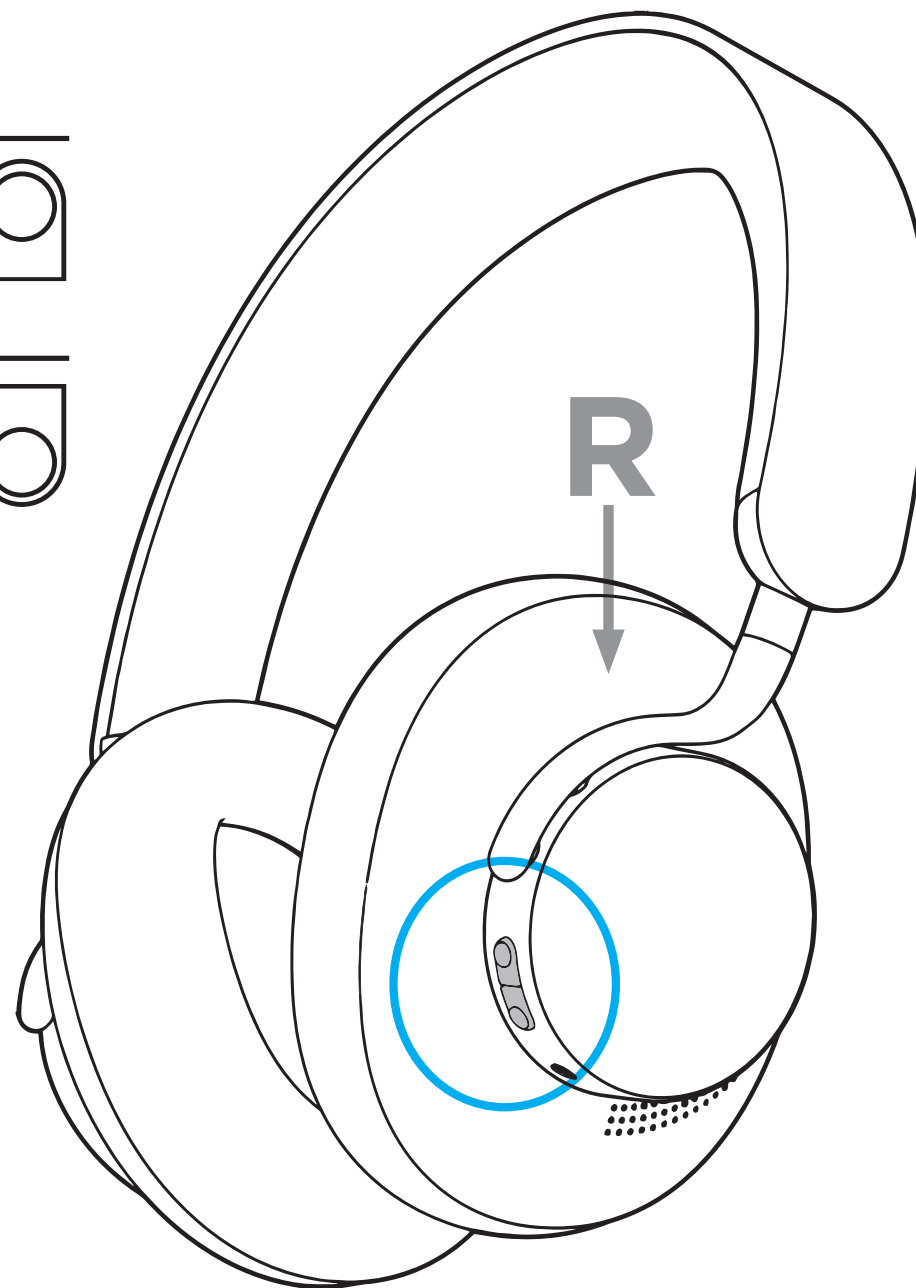


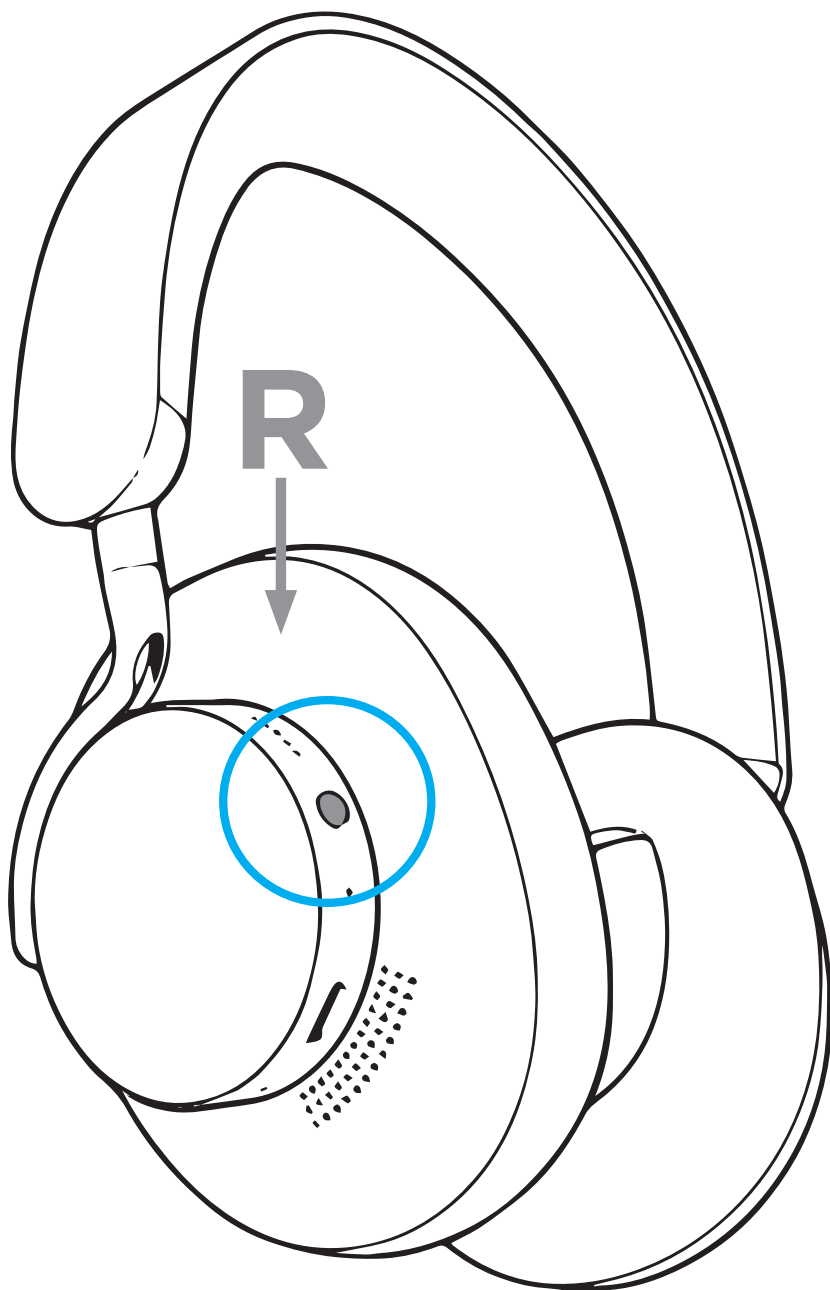
Bajar volumen

Presione

Pista anterior

Mantenga





Encendido / Apagado	Mantenga (3 seg)
---------------------	------------------

Reproducir / Pausar	Presione
---------------------	----------

Responder / Colgar	
--------------------	--

Cambiar el modo ANC	Pulse 2x
---------------------	----------

- ANC On (encendido)
- ANC Off (apagado)
- Transparencia

Rechazar llamada entrante	Presión larga
---------------------------	---------------



Cancelación Activa de Ruido (ANC)

Un conjunto de monitoreo de cuatro micrófonos “escucha” los sonidos tanto del exterior como del interior de cada auricular. Luego, el chipset ANC genera ondas sonoras antirruído invertidas que neutralizan los sonidos de fondo. La tecnología adaptativa ajusta el nivel de cancelación de ruido para que coincida con el volumen ambiental de su entorno.



Transparencia Ambiental

En el modo de Transparencia Ambiental, el sistema ANC capta los sonidos ambientales, los amplifica y los reproduce a través de su audio. Es perfecto para estar atento a su entorno y entablar una conversación sin esfuerzo sin tener que quitarse los auriculares ni pausar la música.

CONSEJO: También puedes usar el modo ANC sin reproducir ningún audio si solo quieres algo de paz y tranquilidad. Para ahorrar batería, recuerde apagar los auriculares cuando termine de usarlos.



ANC Off (apagado)

También conocido como modo de cancelación pasiva de ruido, ANC Off extiende la duración de la batería de los auriculares y al mismo tiempo permite que las funciones de comodidad hagan el trabajo pesado. El ajuste sobre la oreja y las almohadillas de baja presión crean un sello circumaural que aísla el ruido y evita sustancialmente que entre el ruido exterior.



Aux In

¿Sin Bluetooth? ¿Sin batería? ¡Ningún problema! Al conectarlo al puerto auxiliar de 3.5 mm se activa el modo Aux In, que permite la reproducción de audio analógico sin comprimir sin necesidad de batería.

NOTA: Cuando está enchufado, las funciones de transmisión inalámbrica Bluetooth, las funciones ANC y los botones en la oreja se desactivan automáticamente. En su lugar, utilice los controles multimedia de su dispositivo fuente de audio.

Si sus auriculares no se encienden:

- Es posible que se hayan quedado sin poder. Conéctelos a una fuente de alimentación y recárguelos por completo.

Si sus auriculares no se emparejan con su dispositivo:

- Verifique que sus auriculares estén en modo de emparejamiento. De lo contrario, apáguelos y vuelva a encenderlos. Luego, siga las instrucciones de emparejamiento normales.
- Es posible que su dispositivo esté fuera del alcance de la conexión. Intente emparejar mientras sus auriculares estén a menos de 3 pies de su dispositivo.
- Es posible que la batería de su dispositivo y/o el nivel de batería de sus auriculares estén demasiado bajos. Recarga completamente tanto tu dispositivo como tus auriculares antes de volver a intentarlo.
- Realice un restablecimiento SUAVE de la conexión Bluetooth – *consulte la página siguiente.*

Si sus auriculares se emparejaron y conectaron correctamente, pero no hay sonido:

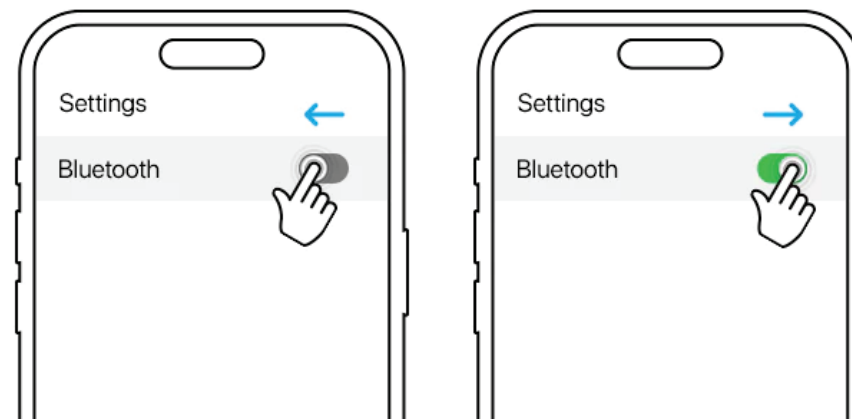
- Es posible que el volumen de su dispositivo fuente esté silenciado. Asegúrese de que su dispositivo esté reproduciendo a niveles audibles.
- Realice un restablecimiento SUAVE de la conexión Bluetooth – *consulte la página siguiente.*
- Realice un restablecimiento COMPLETO de la conexión Bluetooth – *consulte la página siguiente.*

Si el sonido es demasiado bajo/demasiado alto/mala calidad:

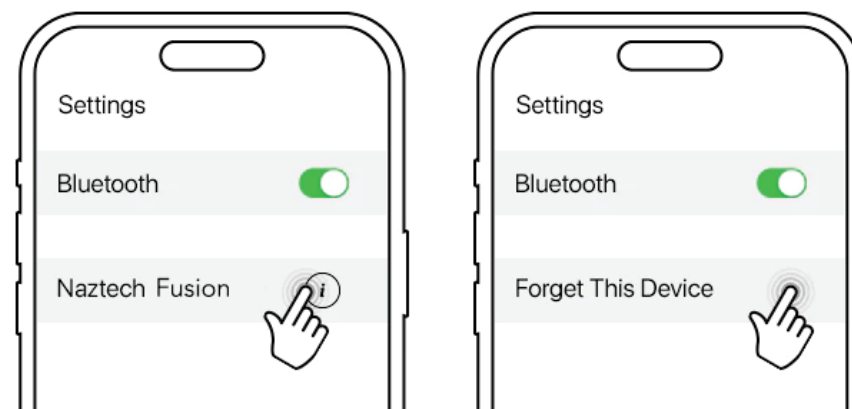
- Ajuste el nivel de volumen en su dispositivo fuente de audio. NOTA: algunas aplicaciones y programas tienen su propia configuración de sonido independiente de la configuración general del dispositivo. Asegúrese de ajustarlos también, según sea necesario.
- Aléjese o apague los dispositivos cercanos que puedan estar generando interferencias, como otro dispositivo Bluetooth o un enrutador inalámbrico.
- Intente apagar el Wi-Fi de su dispositivo para mejorar la calidad del audio.
- Cerrar aplicaciones no esenciales en su dispositivo puede mejorar la calidad del audio. La ejecución de varias aplicaciones puede reducir la cantidad de recursos internos disponibles para transmitir audio con claridad.

Realice un restablecimiento SUAVE de la conexión Bluetooth.**AKA – La maniobra de encendido y apagado:**

1. Acceda al menú Bluetooth de su dispositivo.
2. APAGUE la funcionalidad Bluetooth de su dispositivo.
3. APAGUE sus auriculares.
4. ENCIENDA la función Bluetooth de su dispositivo.
5. ENCIENDA sus auriculares.

**Realice un reinicio HARD de la conexión Bluetooth.****AKA – La técnica de desemparejar/reemparejar:**

1. Acceda al menú Bluetooth de su dispositivo.
2. Busque sus auriculares y toque el icono para acceder a sus opciones.
NOTA: la ubicación del ícono puede variar según el dispositivo y la versión del sistema operativo.
3. Desempareje los auriculares de su dispositivo seleccionando “Olvidar este dispositivo” o “Desvincular”.
4. ENCIENDA sus auriculares y emparéjelos con su dispositivo como de costumbre.



¿Necesita ayuda? Visite www.naztech.com para obtener información adicional sobre el producto o póngase en contacto con info@naztech.com

INSTRUCCIONES DE SEGURIDAD

Lea todas las instrucciones y advertencias de seguridad antes de usar este producto. El uso inadecuado y el incumplimiento de las pautas de seguridad podrían provocar daños, exceso de calor, vapores tóxicos, incendios, explosiones, descargas eléctricas u otros peligros que causen lesiones graves y/o fatales y/o daños a la propiedad que no son responsabilidad del fabricante. El usuario es responsable de mantener este producto con cuidado para su máximo uso.

1. Puede producirse una pérdida auditiva permanente si escucha a un volumen alto. Ajuste el volumen a un nivel seguro.
2. Mantenga niveles de volumen que le permitan escuchar el sonido a su alrededor y recibir alertas sobre situaciones potencialmente peligrosas.
3. Este producto no es resistente al agua. No sumergir ni exponer a materiales corrosivos. No limpie con productos químicos, jabones o detergentes agresivos.
4. Recargue los auriculares con el cable de carga USB-C incluido y un cargador USB de 5 W. No se necesitan cargadores más potentes para esta unidad y pueden dañar/sobrecalentar la batería o causar riesgo de incendio.
5. No almacenar en estado agotado. Las celdas de la batería pueden estar dañadas. Cargue sus auriculares al menos una vez cada 3 meses, incluso cuando no los utilice.

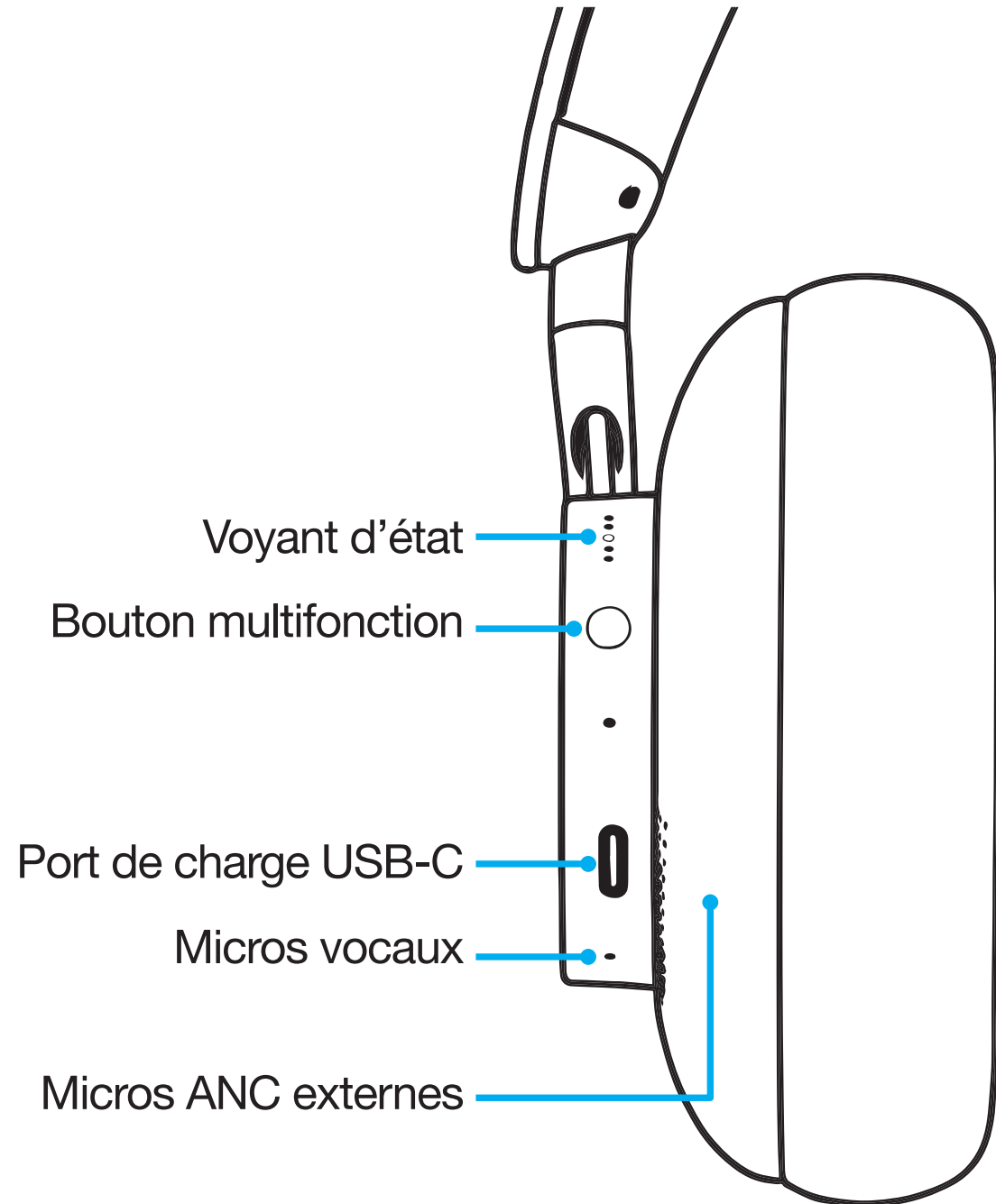
6. No lo almacene a temperaturas extremas (por debajo de 40 °F / 4.4 °C o por encima de 90 °F / 32 °C). Las celdas de la batería pueden estar dañadas.
7. No intente modificar, desmontar ni reparar este producto.
8. Evite caídas excesivas, golpes y abrasiones.
9. Si el dispositivo tiene abolladuras, perforaciones, desgarros, deformidades o corrosión, suspenda su uso y comuníquese con el fabricante o deséchelo mediante un método adecuado.
10. Si encuentra que este producto aumenta rápidamente de temperatura, emite olor, está deformado, desgastado o demuestra un fenómeno anormal, deje de usarlo inmediatamente.
11. No lo utilice cerca de líquidos o gases inflamables, tanques de propano, motores grandes, dispositivos de alto voltaje o fuentes de calor como radiadores y hornos.
12. Desechar la unidad en la basura es ilegal según las leyes y regulaciones ambientales estatales y federales.

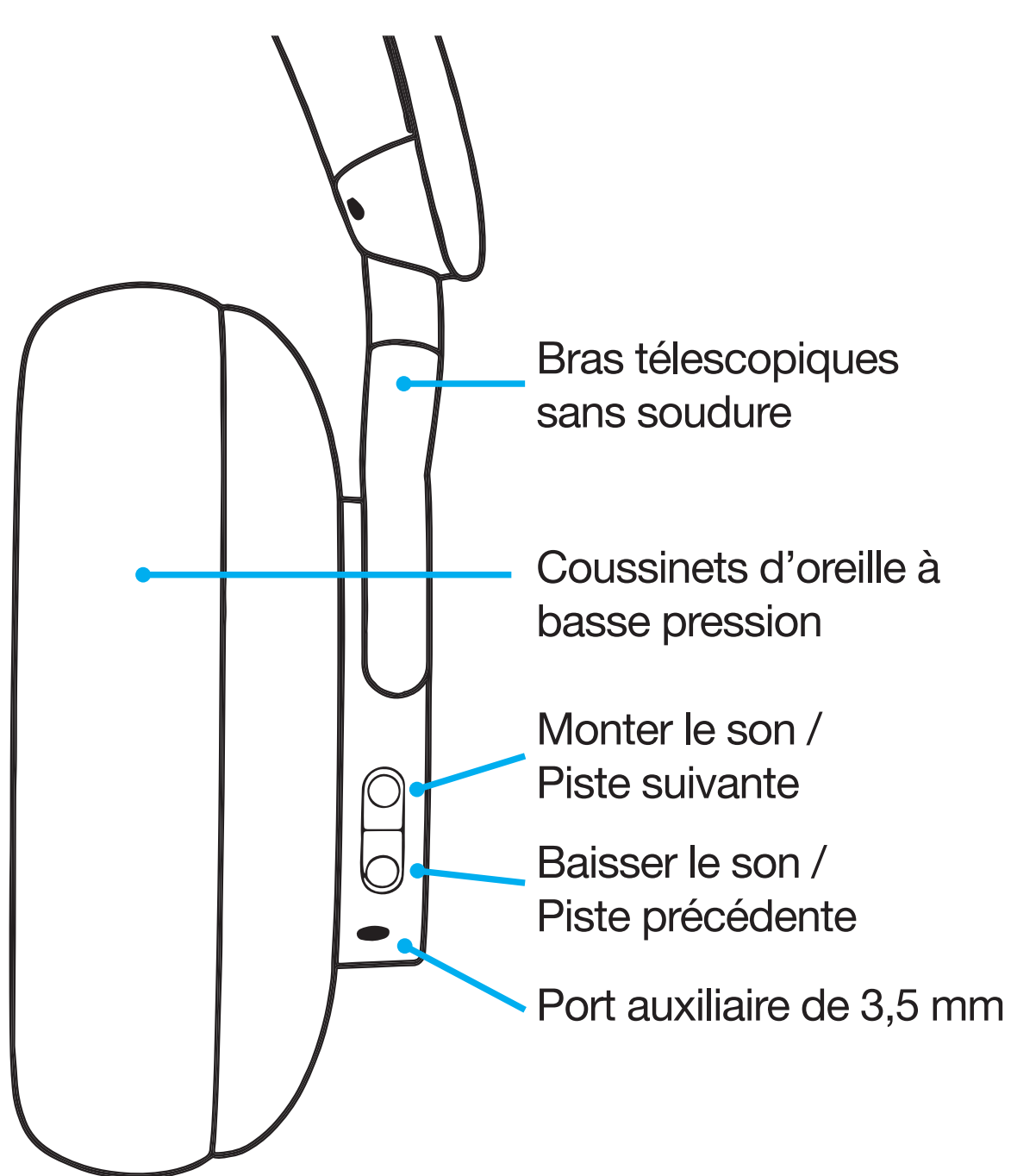



Garantía limitada
de dos años

Póngase en contacto con **info@naztech.com** para someter una reclamación de garantía. Se requiere una prueba de compra.

DESCRIPTION GÉNÉRALE





Version Bluetooth	5,3
Distance de connexion	Jusqu'à 10 mètres
Taille du haut-parleur	40 mm chacun
Gamme de fréquences	20 Hz à 20 kHz
Indice de réduction du bruit	-30 dB
Entrée de puissance	5V  1A
Capacidad de la batería	500 mAh
Autonomie	Jusqu'à 24 heures (ANC activé) Jusqu'à 30 heures (ANC désactivé)
Temps de charge	2 heures

Contenu du colis :

- Aura 360 ANC casque sans fil
- Sac de voyage
- Câble de charge USB-C
- Câble auxiliaire de 3,5 mm
- Manuel de l'utilisation



La marque et les logos Bluetooth® sont des marques déposées appartenant à Bluetooth SIG, Inc. et toute utilisation de ces marques par Naztech est sous licence. Les autres marques et noms commerciaux appartiennent à leurs propriétaires respectifs.



Cet appareil est conforme à la Partie 15 des règlements de la FCC. Son fonctionnement est soumis aux deux conditions suivantes: (1) cet appareil ne doit pas causer d'interférences nuisibles et (2) cet appareil doit accepter toute interférence reçue, y compris les interférences qui peuvent perturber le fonctionnement.



Lisez toutes les instructions de sécurité et les avertissements avant d'utiliser ce produit. Voir la fin de ce manuel pour des informations détaillées.

Charger votre casque

REMARQUE : chargez complètement vos écouteurs avant la première utilisation.

À l'aide du câble de charge USB-C inclus, connectez le casque à une source d'alimentation USB.

La LED d'état s'allumera en **ROUGE** pendant la charge.



Mise en charge



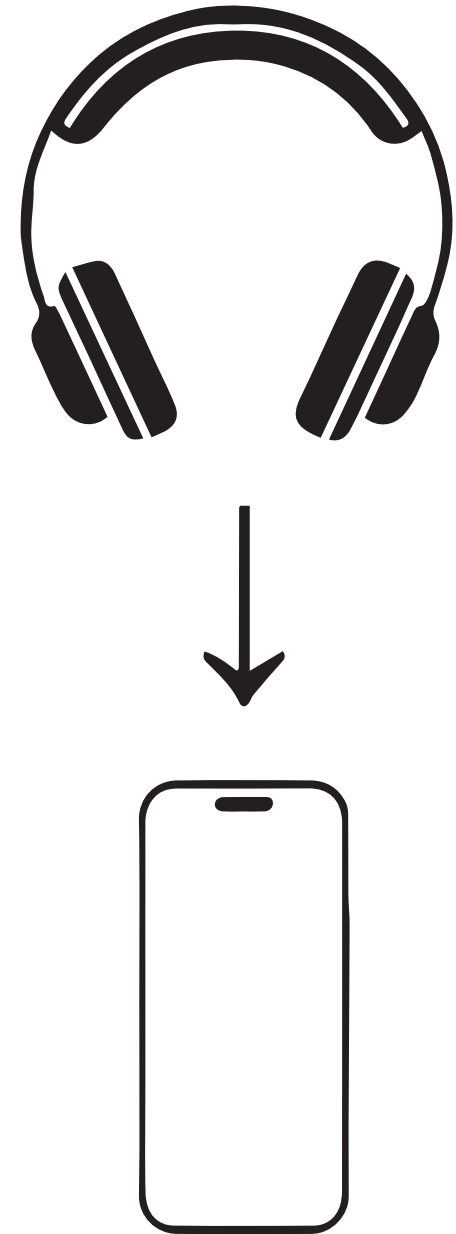
Complètement chargé
(environ 2 heures)

Appairer avec votre appareil

1. Maintenez le bouton multifonction enfoncé pendant 3 secondes pour allumer le casque. Il entrera automatiquement en mode d'appairage Bluetooth et la voyant d'état clignotera en **BLEU** et **ROUGE** pour indiquer qu'il est prêt à se appairer.
2. Ouvrez le menu Bluetooth sur votre téléphone, tablette ou ordinateur. Activez la recherche des appareils disponibles.
3. Sélectionnez « **Naztech AURA 360** » pour appairer votre casque avec votre appareil.
4. Une fois connecté, le voyant d'état clignote en **BLEU** pendant que les écouteurs sont utilisés.

Votre casque se reconnectera automatiquement à votre appareil la prochaine fois que vous allumerez votre casque.

REMARQUE : votre casque doit rester à moins de 10 mètres de votre appareil, sinon la connexion sans fil Bluetooth sera perdue.



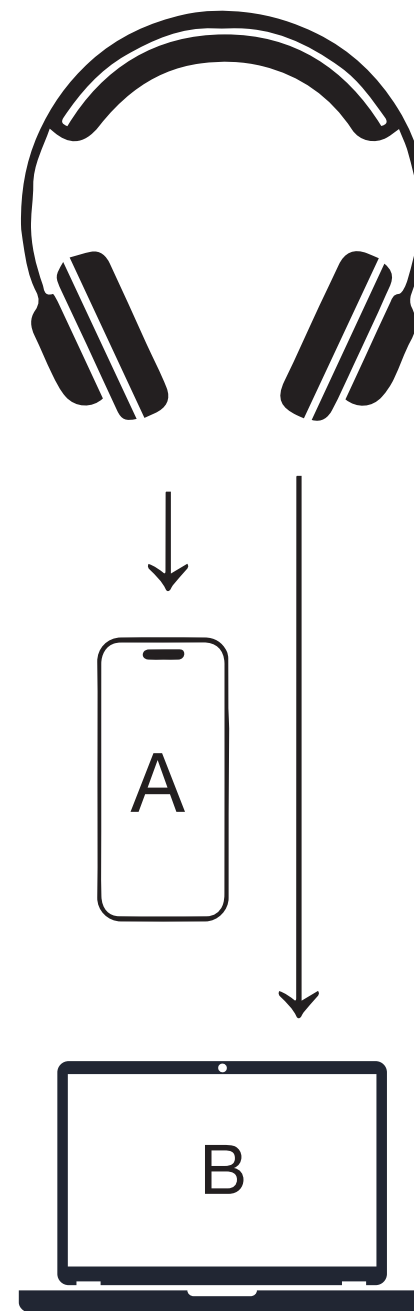
Appairer avec un deuxième appareil

Grâce à la technologie **Multipoint Connection**, vous pouvez coupler votre casque avec deux appareils à la fois.

1. Après le appairage avec l'Appareil A, maintenez enfoncé le bouton multifonction pendant 3 secondes pour éteindre le casque. Ensuite, désactivez la fonction Bluetooth de l'Appareil A. Consultez le manuel d'utilisation de votre appareil pour des informations détaillées.
2. Rallumez le casque. Suivez les instructions de appairage normales pour le appairer avec l'appareil B.
3. Une fois l'Appareil B apparié et connecté avec succès, activez la fonction Bluetooth de l'Appareil A. Ouvrez le menu Bluetooth de l'Appareil A et sélectionnez le casque à connecter.

REMARQUE : Votre casque ne peut lire le son que d'un seul appareil à la fois, même si deux sont connectés. Le casque passera automatiquement à l'appareil qui lit actuellement l'audio.

Si vous souhaitez appairer votre casque à un autre téléphone, tablette ou ordinateur, recherchez-le dans le menu Bluetooth de votre appareil et sélectionnez « Oublier cet appareil » ou « Dissocier ».



COMMANDES

Monter le son

Appuyez

Piste suivante

Maintenez

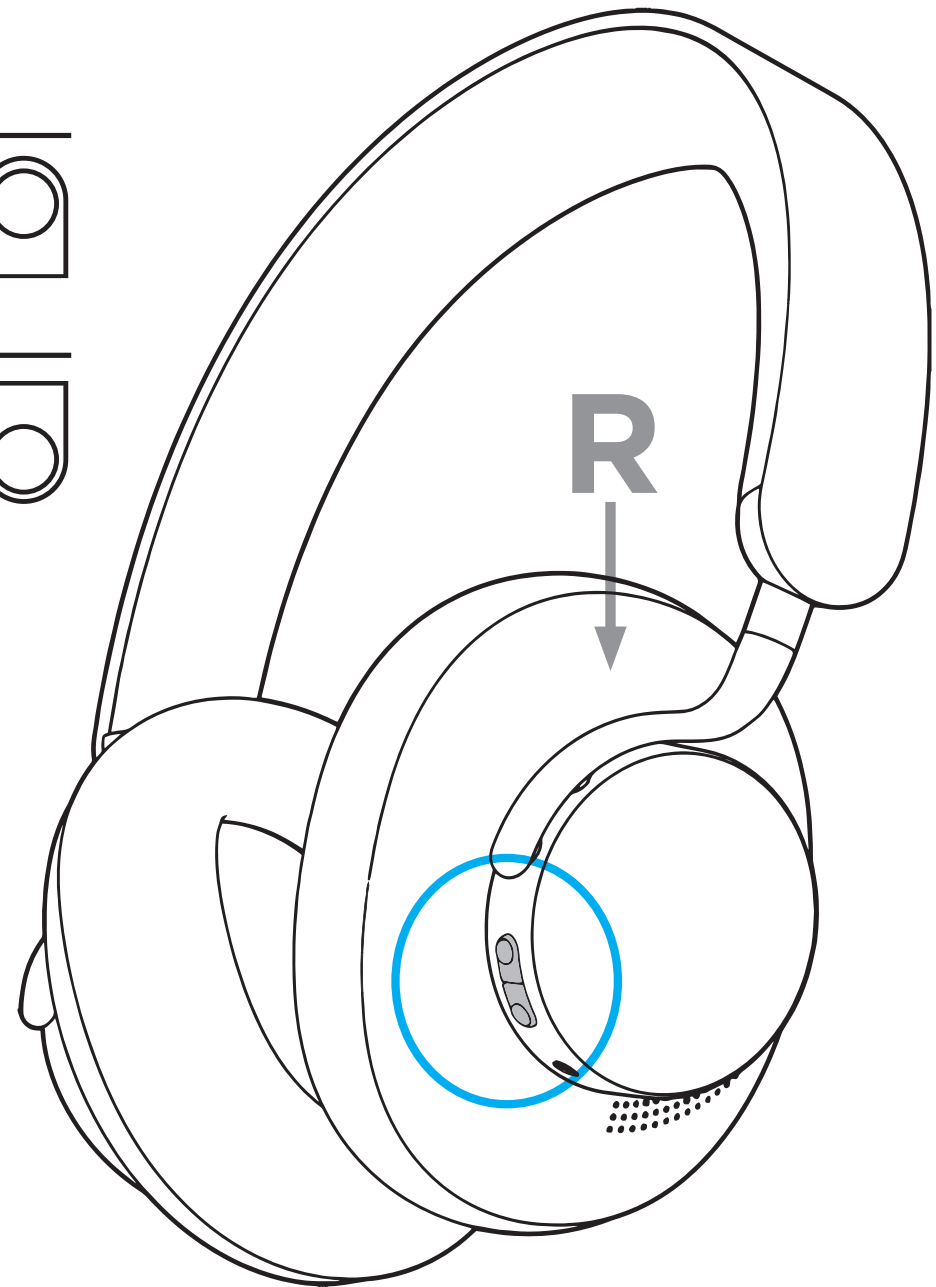


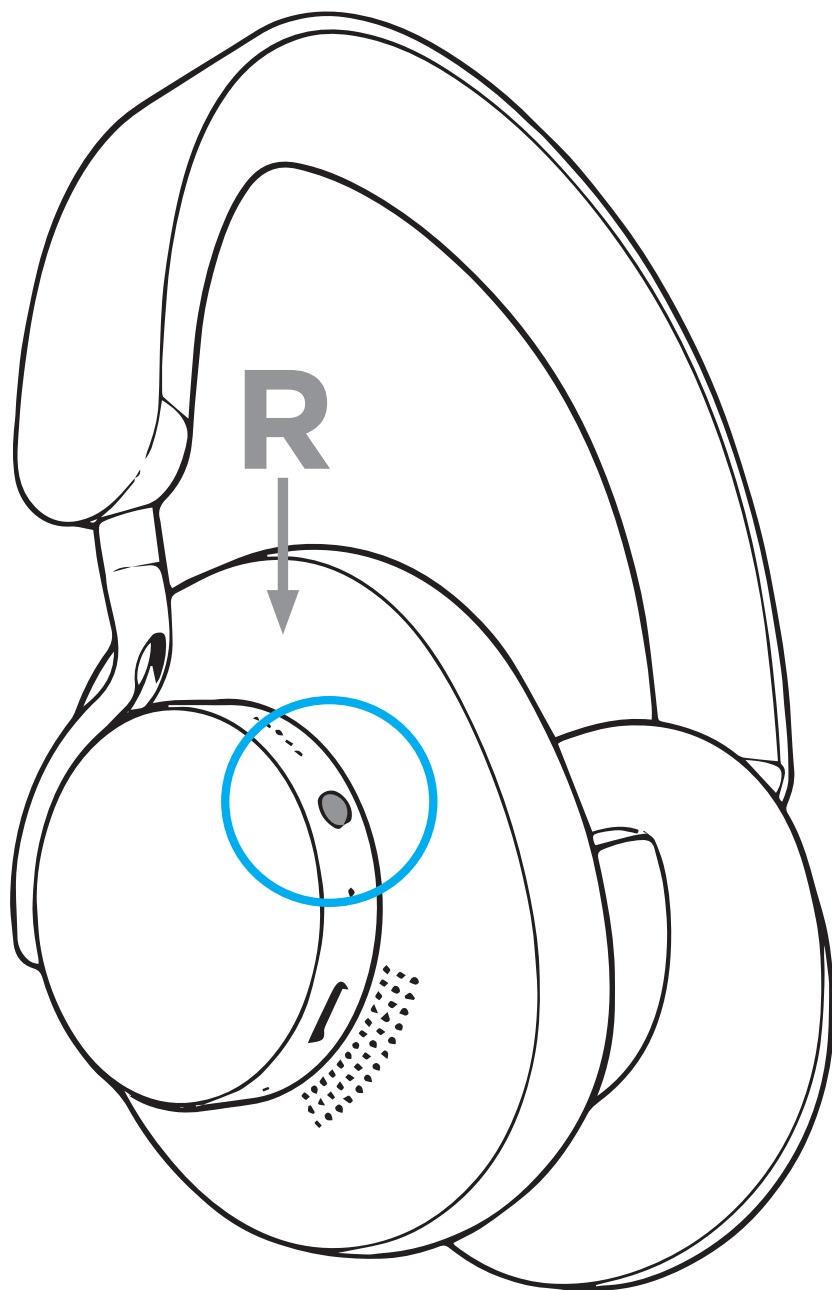
Baisser le son

Appuyez

Piste précédente

Maintenez





Allumer / Éteindre	Maintenez (3 sec)
--------------------	-------------------

Lecture / Pause	Appuyez
-----------------	---------

Répondre / Terminer l'appel	
-----------------------------	--

Changer le mode ANC	Appuyez 2x
---------------------	------------

- ANC On (active)
- ANC Off (désactivé)
- Transparence

Rejeter l'appel entrant	Appuyez longuement
-------------------------	-----------------------



Annulation active du bruit (ANC)

Un réseau de surveillance à quatre micros « écoute » les sons à la fois à l'extérieur et à l'intérieur de chaque oreillette. Le chipset ANC génère alors des ondes sonores anti-bruit inversées qui neutralisent les sons de fond. La technologie adaptative ajuste le niveau de annulation du bruit en fonction du volume sonore ambiant de votre environnement.



Transparence ambiante

En mode Transparence ambiante, le système ANC capte les sons environnementaux, les amplifie et les diffuse sur votre audio. Il est parfait pour rester conscient de votre environnement et engager une conversation sans effort sans avoir à retirer votre casque ou à mettre votre musique en pause.

CONSEIL : Vous pouvez également utiliser le mode ANC sans lire aucun audio si vous souhaitez simplement un peu de paix et de tranquillité. Afin d'économiser la batterie, pensez à éteindre votre casque lorsque vous avez fini de l'utiliser.



ANC Off (désactivé)

Également connu sous le nom de mode de suppression passive du bruit, ANC Off prolonge la durée de vie de la batterie du casque tout en laissant les fonctionnalités de confort faire le gros du travail. L'ajustement supra-auriculaire et les coussinets d'oreille basse pression créent un joint circum-auriculaire insonorisant qui empêche considérablement le bruit extérieur de pénétrer.



Aux In

Pas de Bluetooth ? Pas de batterie ? Aucun problème ! Le branchement sur le port auxiliaire de 3,5 mm active le mode Aux In, qui permet une lecture audio analogique non compressée sans avoir besoin de batterie.

REMARQUE : Une fois branché, les fonctions de dif AURA 360 sans fil Bluetooth, les fonctions ANC et les boutons supra-auriculaires sont automatiquement désactivés. Utilisez plutôt les commandes multimédias de votre appareil source audio.

Si votre casque ne s'allume pas :

- Il se peut qu'il soit hors tension. Connectez-le à une source d'alimentation et rechargez complètement.

Si votre casque ne parvient pas à s'appairer avec votre appareil :

- Vérifiez que votre casque est en mode appairage. Sinon, éteignez-le puis rallumez-le. Ensuite, suivez les instructions d'appairage normales.
- Votre appareil est peut-être hors de portée de connexion. Essayez l'appairage lorsque votre casque se trouve à moins de 3 pieds de votre appareil.
- Le niveau de la batterie de votre appareil et/ou de votre casque est peut-être trop faible. Rechargez complètement votre appareil et votre casque avant de réessayer.
- Effectuez une réinitialisation logicielle de la connexion Bluetooth – *voir page suivante*.

Si votre casque est apparié et connecté avec succès, mais qu'il n'y a aucun son :

- Le volume de votre appareil source est peut-être coupé. Assurez-vous que votre appareil joue à des niveaux audibles.
- Effectuez une réinitialisation logicielle de la connexion Bluetooth – *voir page suivante*.
- Effectuez une réinitialisation matérielle de la connexion Bluetooth – *voir page suivante*.

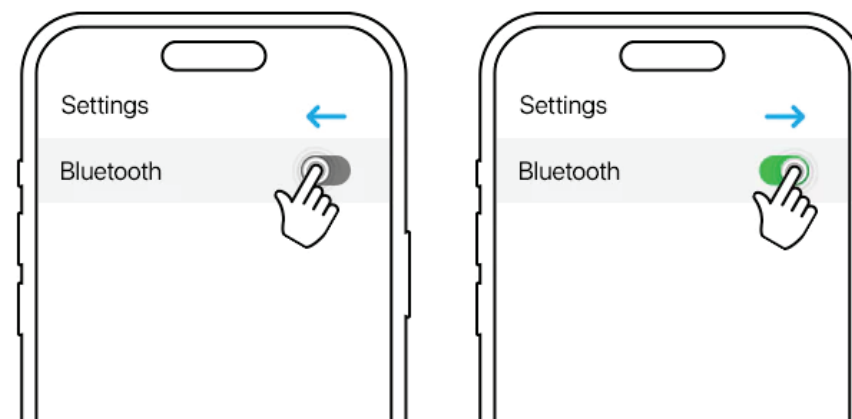
Si le son est trop faible / trop fort / de mauvaise qualité :

- Ajustez le niveau de volume sur votre appareil source audio. REMARQUE : certaines applications et programmes ont leurs propres paramètres sonores distincts des paramètres généraux de l'appareil. Assurez-vous de les ajuster également, si nécessaire.
- Éloignez-vous ou éteignez les appareils à proximité susceptibles de générer des interférences, comme un autre appareil Bluetooth ou un routeur sans fil.
- Essayez de désactiver le Wi-Fi de votre appareil pour améliorer la qualité audio.
- La fermeture des applications non essentielles sur votre appareil peut améliorer la qualité audio. L'exécution de plusieurs applications peut réduire la quantité de ressources internes disponibles pour transmettre clairement l'audio.

Effectuez une réinitialisation logicielle de la connexion Bluetooth.

AKA – La manœuvre intermittente :

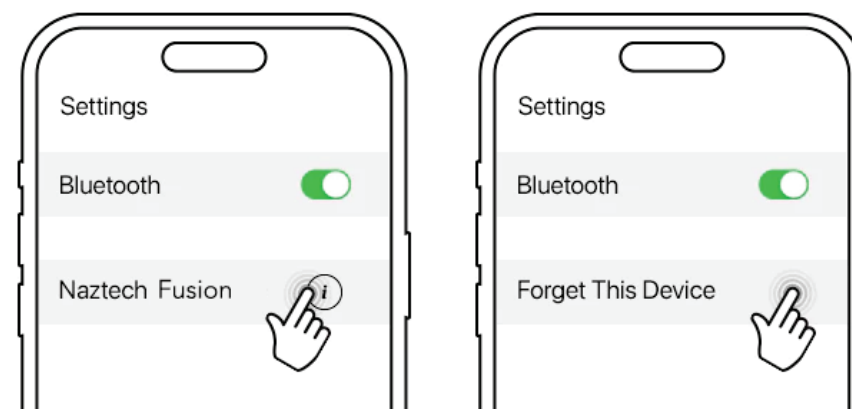
1. Accédez au menu Bluetooth de votre appareil.
2. **DÉSACTIVEZ** la fonctionnalité Bluetooth de votre appareil.
3. **ÉTEIGNEZ** votre casque.
4. **RÉACTIVEZ** la fonctionnalité Bluetooth de votre appareil.
5. **RALLUMEZ** votre casque.



Effectuez une réinitialisation matérielle de la connexion Bluetooth.

AKA – La technique de dissociation/ré-appairage :

1. Accédez au menu Bluetooth de votre appareil.
2. Localisez votre casque et appuyez sur l'icône pour accéder à leurs options. **REMARQUE :** l'emplacement de l'icône peut varier selon l'appareil et la version du système d'exploitation.
3. Dissociez le casque de votre appareil en sélectionnant « Oublier cet appareil » ou « Dissocier ».
4. **ALLUMEZ** votre casque et associez-le à votre appareil comme d'habitude.



Besoin d'aide? Visitez le www.naztech.com pour une information supplémentaire sur le produit ou communiquez avec info@naztech.com

CONSIGNES DE SÉCURITÉ

Lisez toutes les instructions de sécurité et les avertissements avant d'utiliser ce produit. Une mauvaise utilisation et le non-respect des consignes de sécurité pourraient entraîner des dommages, une chaleur excessive, des fumées toxiques, un incendie, une explosion, un choc électrique ou d'autres dangers provoquant des blessures graves et/ou mortelles et/ou des dommages matériels qui ne relèvent pas de la responsabilité du fabricant. L'utilisateur est responsable de l'entretien de ce produit avec soin pour une utilisation maximale.

1. Une perte auditive permanente peut survenir si vous écoutez à des volumes élevés. Réglez le volume à un niveau sûr.
2. Maintenez des niveaux de volume qui vous permettront d'entendre les sons autour de vous et d'être alerté des situations potentiellement dangereuses.
3. Ce produit n'est pas étanche. Ne pas immerger ni exposer à des matériaux corrosifs. Ne nettoyez pas avec des produits chimiques, des savons ou des détergents agressifs.
4. Rechargez le casque avec le câble de charge USB-C inclus et un chargeur USB 5 W. Des chargeurs plus puissants ne sont pas nécessaires pour cet appareil et peuvent endommager/ surchauffer la batterie ou provoquer un risque d'incendie.
5. Ne pas stocker dans un état épuisé. Les cellules de la batterie pourraient être endommagées. Chargez votre casque au moins une fois tous les 3 mois, même lorsqu'il n'est pas utilisé.

6. Ne pas stocker à des températures extrêmes (inférieures à 4,4 °C ou supérieures à 32 °C). Les cellules de la batterie pourraient être endommagées.
7. N'essayez pas de modifier, démonter ou réparer ce produit.
8. Évitez les chutes, les chocs et les abrasions excessives.
9. Si l'appareil présente des bosses, des perforations, des déchirures, des déformations ou de la corrosion, cessez de l'utiliser et contactez le fabricant ou jetez-le de manière appropriée.
10. Si vous constatez que la température de ce produit augmente rapidement, dégage une odeur, est déformé, abrasé ou présente un phénomène anormal, arrêtez immédiatement de l'utiliser.
11. Ne pas utiliser à proximité de liquides ou de gaz inflammables, de réservoirs de propane, de gros moteurs, d'appareils à haute tension ou de sources de chaleur telles que des radiateurs et des fours.
12. La mise au rebut de l'appareil à la poubelle est illégale en vertu des lois et réglementations environnementales étatiques et fédérales.



Garantie limitée
de deux ans

Communiquez avec **info@naztech.com** pour soumettre une réclamation en vertu de la garantie. Une preuve d'achat est requise.



www.naztech.com