

# HYPERGEAR

# POWERFOLD X-RAY

## 4-IN-1 FOLDABLE CHARGING STAND

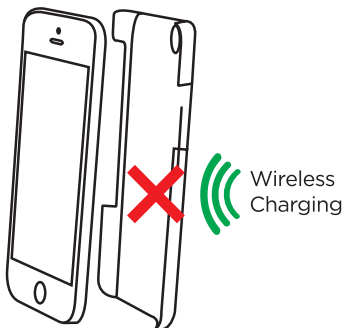


User Manual | Manual de usuario | Manuel d'utilisateur

# IMPORTANT

---

**NOTE:** This charger is designed for Qi-compatible devices. Non-wireless devices can be charged using the USB port.



- X** NO Metal
- X** NO Magnets Plates
- X** NO Thick Case  
or cases with built-in  
grips, stands & wallets

This charging stand is compatible with MagSafe iPhones and cases.

Non-MagSafe phone cases that contain metal, magnets, or are thicker than 3mm will interfere with wireless charging.

For safety please keep all charging surfaces clear of foreign objects.

## SPECIFICATIONS

USB-C Input	5V/2A, 9V/2A
Stand Output	15W/10W/7.5W/5W
Pad Output	5W
Mount Output	2.5W
USB Port	5V/1A (5W Max)

**NOTE:** Total Output is 25W when charging 3-4 devices.

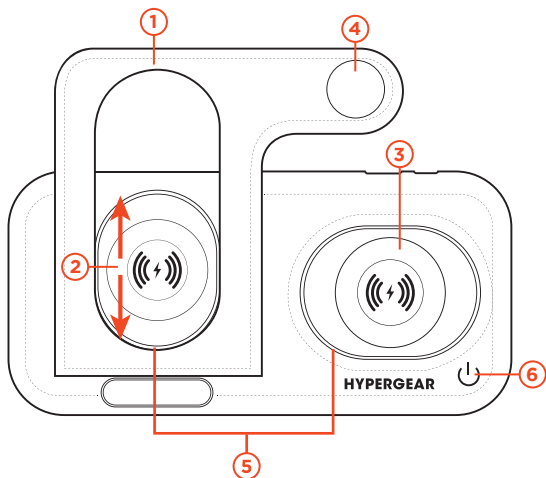
### Package Contents

- Wireless Charger
- 20W PD Wall Adapter
- 3ft/1m USB-C Power Cable

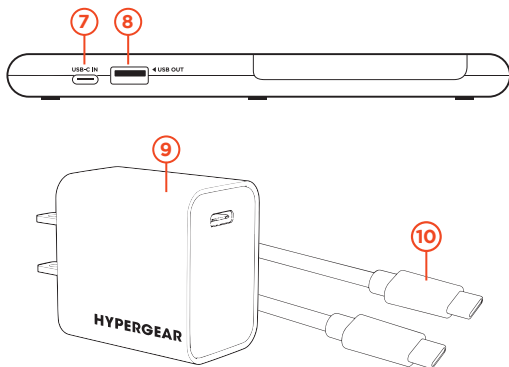
**Need help?** Visit [www.myhypergear.com](http://www.myhypergear.com) for additional product information or contact [info@myhypergear.com](mailto:info@myhypergear.com)

# OVERVIEW

---



1. Charging Stand for Phone
2. Adjustable Coil
3. Charging Pad for AirPods
4. Apple Watch Charging Mount
5. Dimmable LED Rings
6. LED Touch Control

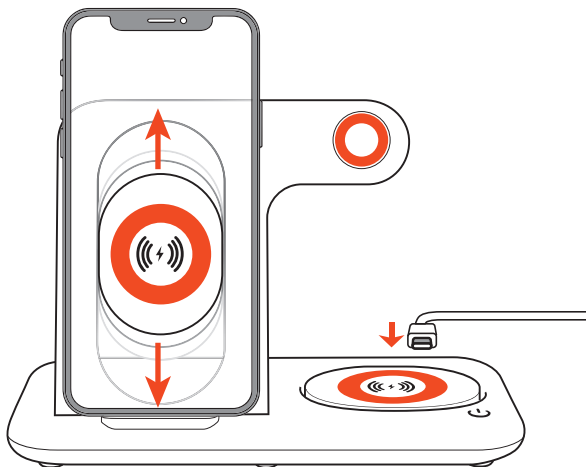


- 7. USB-C Input
- 8. USB Output
  
- 9. 20W PD Wall Adapter
- 10. 3ft/1m USB-C Cable

# INSTRUCTIONS

---

Use the included USB-C cable and PD wall adapter to connect the wireless charger to a power source.



## Phone

Place your phone on the charging stand.

Slide to adjust the height of the charging coil so it is aligned with the center of the phone.

Your phone will indicate when charging begins.

### **AirPods**

Place your wireless charging case in the center of the charging pad. It will indicate when charging begins.

### **Apple Watch**

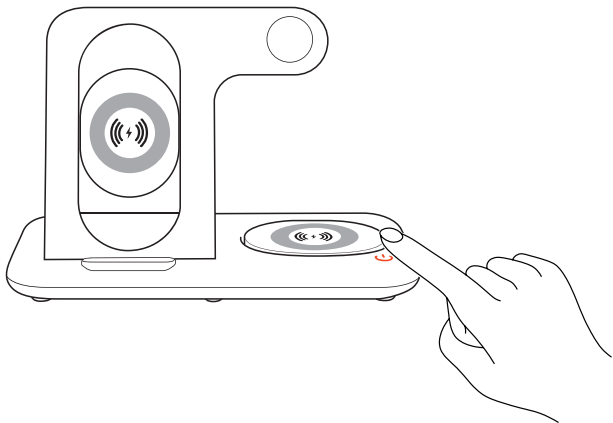
Place your watch on the designated charging area. It will indicate when charging begins.

### **USB**

Use any existing USB charging cable to charge a compatible device. It will indicate when charging begins.



It's normal for a wireless charger and your device to become warm while charging.

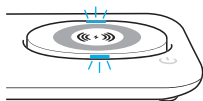


Tap the LED touch control button to cycle through the 3 brightness levels and turn the LED rings ON/OFF.

- Tap #1 ON = Low Light
- Tap #2 Mid Light
- Tap #3 Bright Light
- Tap #4 OFF

### LED Status

The charging pad has 2 LEDs that will indicate charging status. Lamp LED must be off for indicators to be visible.



- (green) STANDBY
- (blue) CHARGING



Read all safety instructions and warnings prior to using this product. Improper use and failure to follow safety guidelines could result in hazards, injury and/or property damage that is not the manufacturer's responsibility. The user is responsible for maintaining this product with care for maximum use.

1. Use only the included adapter and cable to power this device. Standard adapters may damage the charger or cause a fire hazard.
2. Do not place metal objects, magnets, magnetic stripe cards, and hard drive based devices near the wireless charger. It may cause data corruption.
3. Do not attempt to modify, disassemble, or repair this product.
4. Do not expose to water, moisture, or extreme temperatures (below 40°F or above 90°F).
5. Under any circumstances, if you find this product rapidly increasing in temperature, emitting odor, or demonstrating an abnormal phenomenon, discontinue use immediately.



Contact [info@myhypergear.com](mailto:info@myhypergear.com) to submit a warranty claim.

Proof of purchase is required.

# IMPORTANTE

**NOTA:** Este cargador está diseñado para dispositivos compatibles con Qi. Los dispositivos no inalámbricos se pueden cargar mediante el puerto USB.



- ✗ NO Metal
- ✗ NO Placas magnéticas
- ✗ NO Estuche grueso  
o estuches con  
empuñaduras, soportes  
y carteras incorporados

Este cargador es compatible con iPhones y estuches MagSafe.

Los estuches que no son MagSafe y que contienen metal, imanes o tienen un grosor superior a 3 mm interferirán con la carga inalámbrica.

Por seguridad, mantenga todas las superficies de carga libres de objetos extraños.

Entrada USB-C	5V/2A, 9V/2A
Salida de soporte	15W/10W/7.5W/5W
Salida de base	5W
Salida de montage	2.5W
USB	5V/1A (5W Max)

**NOTA:** La salida máxima total es 25W cuando se cargan 2-3 dispositivos.

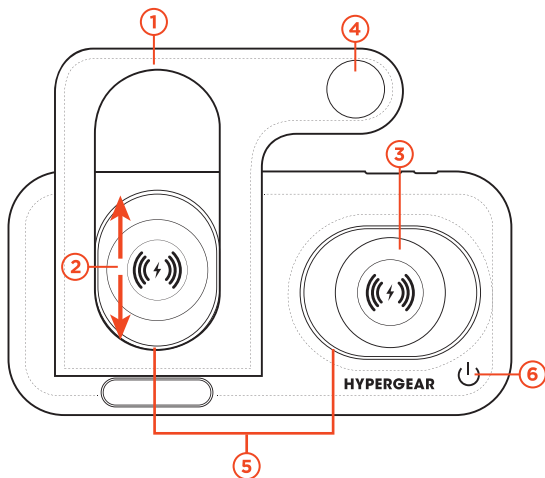
### Contenidos del paquete

- Cargador inalámbrico
- Adaptador de pared PD 20W
- 3ft/1m Cable USB-C

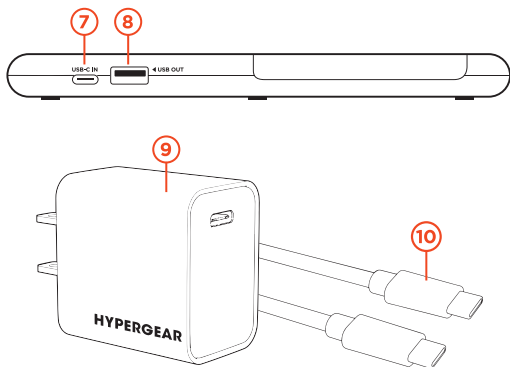
**¿Necesita ayuda?** Visite [www.myhypergear.com](http://www.myhypergear.com) para obtener información adicional sobre el producto o póngase en contacto con [info@myhypergear.com](mailto:info@myhypergear.com)

## DESCRIPCIÓN GENERAL

---



1. Soporte de carga para teléfono
2. Bobina ajustable
3. Base de carga para AirPods
4. Montaje de carga de Apple Watch
5. Anillos LED regulables
6. Control táctil LED

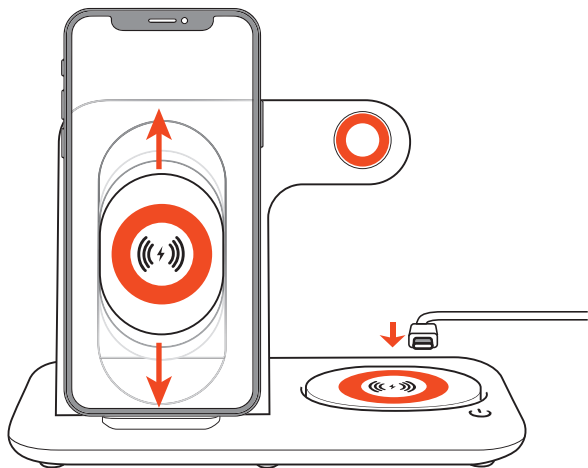


- 7. Entrada USB-C
- 8. Salida USB
- 9. Adaptador de pared PD 20W
- 10. 3ft/1m Cable de poder USB-C

# INSTRUCCIONES

---

Utilice el cable USB-C y el adaptador incluido para conectar el cargador inalámbrico a una fuente de alimentación.



## Teléfono

Coloque su teléfono en el soporte de carga.

Deslice para ajustar la altura de la bobina de carga para que quede alineada con el centro del teléfono.

Su teléfono le indicará cuándo comienza la carga.

## **AirPods**

Coloque su estuche de carga inalámbrica en el centro de la base de carga. Indicará cuándo comienza la carga.

## **Apple Watch**

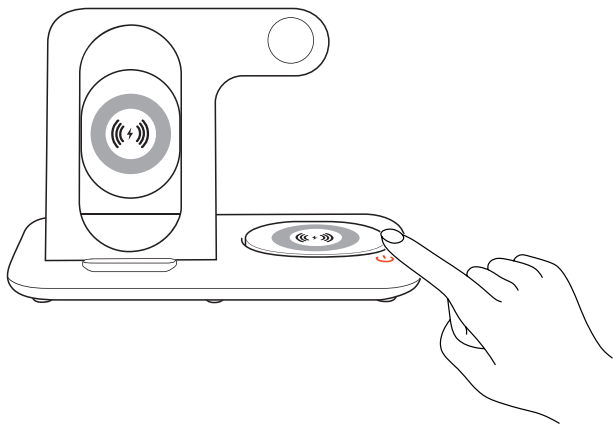
Coloque su reloj en el área de carga designada. Indicará cuándo comienza la carga.

## **USB**

Úselo cualquier cable de carga USB existente para cargar un dispositivo compatible. Indicará cuándo comienza la carga.



Es normal que un cargador inalámbrico y su dispositivo se calienten durante la carga.



Toque el botón de control táctil LED para recorrer los 3 niveles de brillo y ENCENDER/APAGAR los anillos LED.

Toque #1 ENCENDER = Luz baja

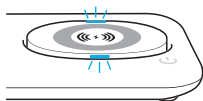
Toque #2 Luz media

Toque #3 Luz brillante

Toque #4 APAGADO

### Estado del LED

El base de carga tiene 2 LED que indicarán el estado de carga. La lámpara LED debe estar apagada para que los indicadores sean visibles.



● (verde)	ESPERA
● (azul)	CARGANDO



Lea todas las instrucciones de seguridad y advertencias antes de usar este producto. El uso incorrecto y el incumplimiento de las normas de seguridad podrían provocar peligros, lesiones, y/o daños materiales los cuales no son parte de la responsabilidad del fabricante. El usuario es responsable de mantener este producto con precaución para máxima utilización.

1. Utilice sólo el adaptador y cable incluido para alimentar este dispositivo. Los adaptadores estándar pueden dañar el cargador o causar un riesgo de incendio.
2. No coloque materiales extraños, como objetos metálicos, imanes y tarjetas con banda magnética, entre el dispositivo móvil y el cargador inalámbrico. Puede causar daños en los datos.
3. No intente modificar, desmontar o reparar este producto.
4. No exponga al agua, humedad, o temperaturas extremas (por debajo de 40°F o por encima de 90°F).
5. Si encuentra este producto aumentando rápidamente de temperatura, emitiendo olor, deformado, erosionado o mostrando un fenómeno anormal, descontinúe el uso inmediatamente.

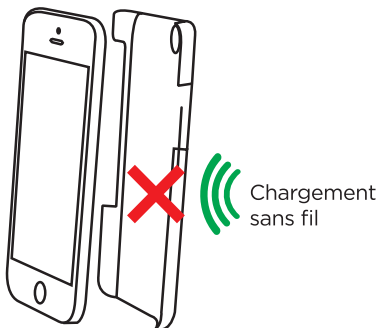


Póngase en contacto con **info@myhypergear.com** para someter una reclamación de garantía.

Se requiere una prueba de compra.

# IMPORTANT

**REMARQUE:** Ce chargeur est conçu pour les appareils compatibles Qi. Les appareils non sans fil peuvent être chargés via le port USB. USB.



- X** NO Metal
- X** NO Plaques magnétiques
- X** NO Étui épais  
ou des étuis avec poignées,  
supports et portefeuilles intégrés

Ce support de chargement est compatible avec les iPhones et étuis MagSafe.

Les étuis de téléphone non MagSafe qui contiennent du métal, des aimants ou qui sont plus épaisses que 3 mm interféreront avec le chargement sans fil.

Pour des raisons de sécurité, veuillez garder toutes les surfaces de chargement exemptes de corps étrangers.

## SPÉCIFICATIONS

Entrée USB-C	5V/2A, 9V/2A
Sortie du support	15W/10W/7.5W/5W
Sortie de base	5W
Sortie de montage	2.5W
Port USB	5V/1A (5W Max)

**REMARQUE:** La sortie maximale totale est de 25W lors de la charge de 2-3 appareils.

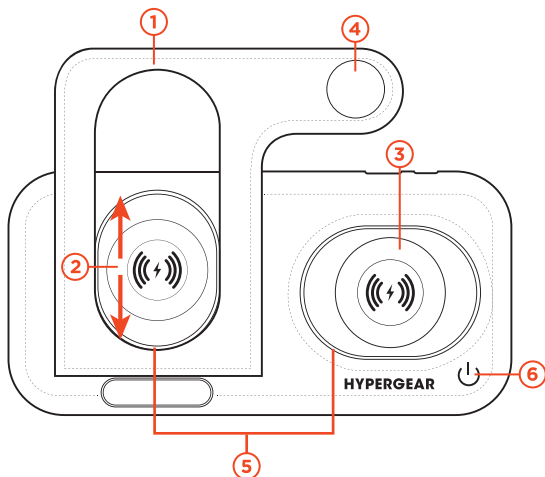
### Contenu du colis

- Chargeur sans fil
- Adaptateur mural 20W PD
- 3ft/1m Câble d'alimentation USB-C

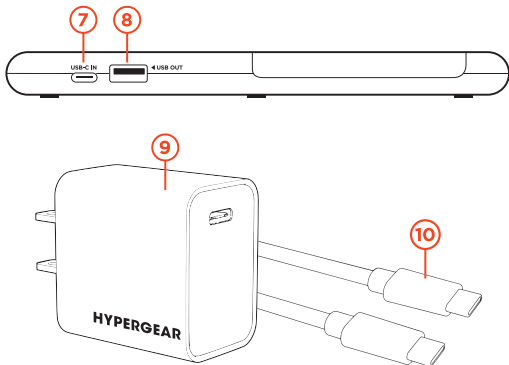
**Besoin d'aide?** Visitez le [www.myhypergear.com](http://www.myhypergear.com) pour un l'information supplémentaire sur le produit ou communiquez avec [info@myhypergear.com](mailto:info@myhypergear.com)

## VUE D'ENSEMBLE

---



1. Support de chargement pour téléphone
2. Bobine réglable
3. Base de chargement pour AirPods
4. Montage de chargement du Apple Watch
5. Anneaux LED à intensité variable
6. Contrôle tactile LED



7. Entrée USB-C

8. Sortie USB

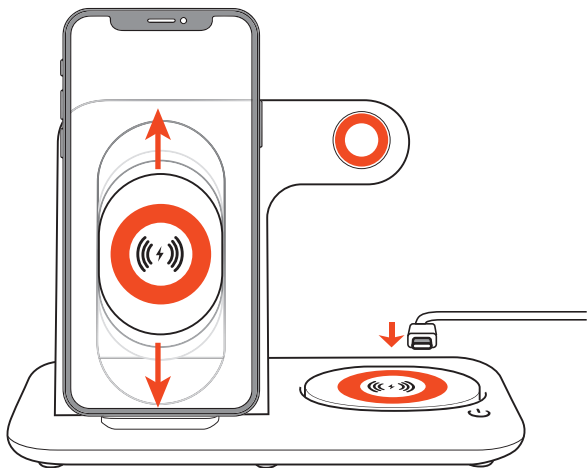
9. Adaptateur de mural PD 20W

10. 3ft/1m Câble d'alimentation USB-C

# ISTRUCCIONES

---

Utilisez le câble USB-C et l'adaptateur inclus pour connecter le chargeur sans fil à une source d'alimentation.



## Téléphone

Placez votre téléphone sur le support de chargement.

Faites glisser pour régler la hauteur de la bobine de charge afin qu'elle soit alignée avec le centre du téléphone.

Votre téléphone indiquera quand le chargement commence.

### **AirPods**

Placez votre étui de chargement sans fil sur le base de chargement. Il indiquera quand la charge commence.

### **Apple Watch**

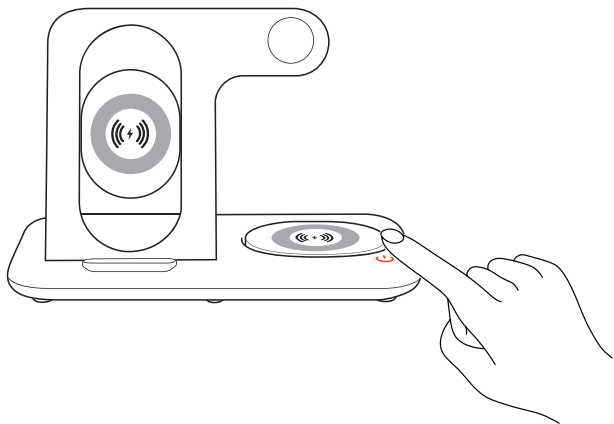
Placez votre montre sur la zone de charge designee. Il indiquera quand la charge

### **USB**

Utilisez avec quelconque câble de charge USB existent pour charger un appareil compatible



Il est normal qu'un chargeur sans fil et votre appareil chauffent pendant le chargement.



Appuyez sur le bouton de commande tactile LED pour parcourir les 3 niveaux de luminosité et allumer/éteindre les anneaux LED.

Touchez #1 ALLUMÉ = Lumière faible

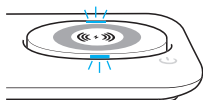
Touchez #2 Lumière moyenne

Touchez #3 Lumière vive

Touchez #4 ÉTEINT

### État du voyant

La base de chargement dispose de 2 LED qui indiqueront l'état de charge. La lampe LED doit être éteinte pour que les indicateurs soient visibles.



● (vert)

● (bleu)

ATTENDRE

CHARGEMENT



Lisez toutes les consignes de sécurité et les avertissements avant d'utiliser ce produit. L'utilisation incorrecte ou l'omission de suivre les consignes de sécurité peuvent entraîner dangers, blessures et/ou dommages matériels sans que le fabricant soit responsable. L'utilisateur est responsable de maintenir ce produit avec soin pour une utilisation maximale.

1. N'utilisez que l'adaptateur et câble inclus pour alimenter cet appareil. Les adaptateurs standard peuvent endommager le chargeur ou causer un risque d'incendie.
2. Ne placez jamais de corps étranger tels que des objets métalliques, des aimants et des cartes à bande magnétique entre l'appareil mobile et la station de chargement sans fil. Cela peut endommager les données.
3. N'essayez pas de modifier, de démonter ou de réparer ce produit.
4. N'exposez pas à l'eau, à l'humidité ou aux températures extrêmes (inférieures à 40°F ou supérieures à 90°F).
5. Si vous trouvez ce produit augmentant rapidement la température, en émettant de l'odeur, déformé, abrasé ou démontrant un phénomène anormal, arrêtez immédiatement l'utilisation.



Communiquez avec **info@myhypergear.com** pour soumettre une réclamation en vertu de la garantie.

Une preuve d'achat est requise.



[www.myhypergear.com](http://www.myhypergear.com)